

Bory Bagienne nad Bukową

PLH 180048

II spotkanie
Zespołu Lokalnej Współpracy
12.02.2021.



Fundusze Europejskie
Infrastruktura i Środowisko



GENERALNA
DYREKCJA
OCHRONY
ŚRODOWISKA



REGIONALNA
DYREKCJA
OCHRONY
ŚRODOWISKA
W RZESZOWIE

Unia Europejska
Fundusz Spójności



Położenie i zasięg

Położenie administracyjne:

województwo podkarpackie

powiat nizański

gmina Harasiuki

Powierzchnia: 532,20 ha (520,76 ha)

Powierzchnia opracowania: 532,20 ha

Wysokość npm: 189 – 199 m npm

Region biogeograficzny: kontynentalny

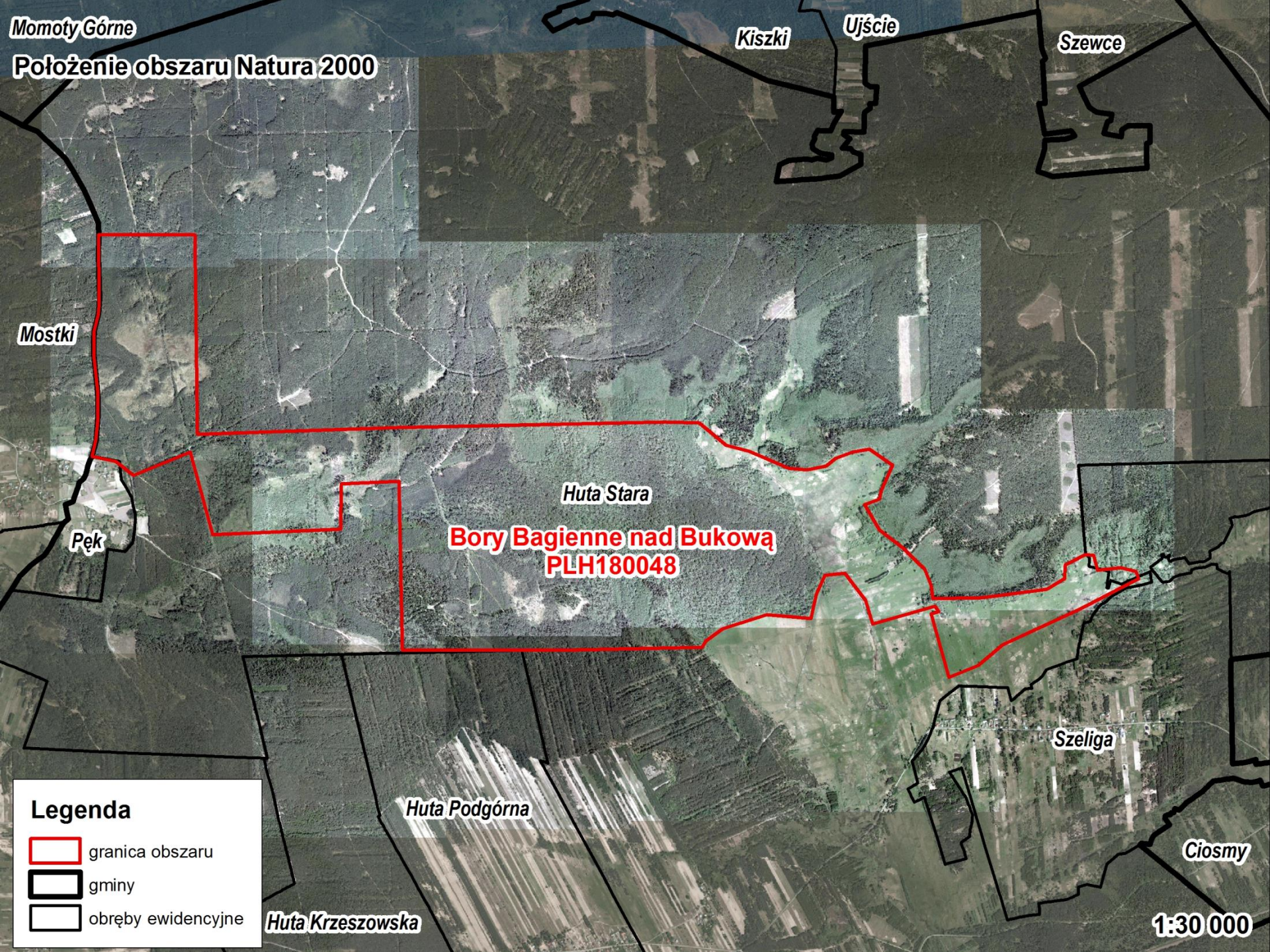
Momoty Górne

Kiszki

Ujście

Szewce

Położenie obszaru Natura 2000



Mostki

Huta Stara


**Bory Bagienne nad Bukową
PLH180048**

Pęk


Szeliga

Ciosmy

Legenda

 granica obszaru

 gminy

 obręby ewidencyjne

Huta Krzeszowska

1:30 000



NATURA 2000 - STANDARDOWY FORMULARZ DANYCH

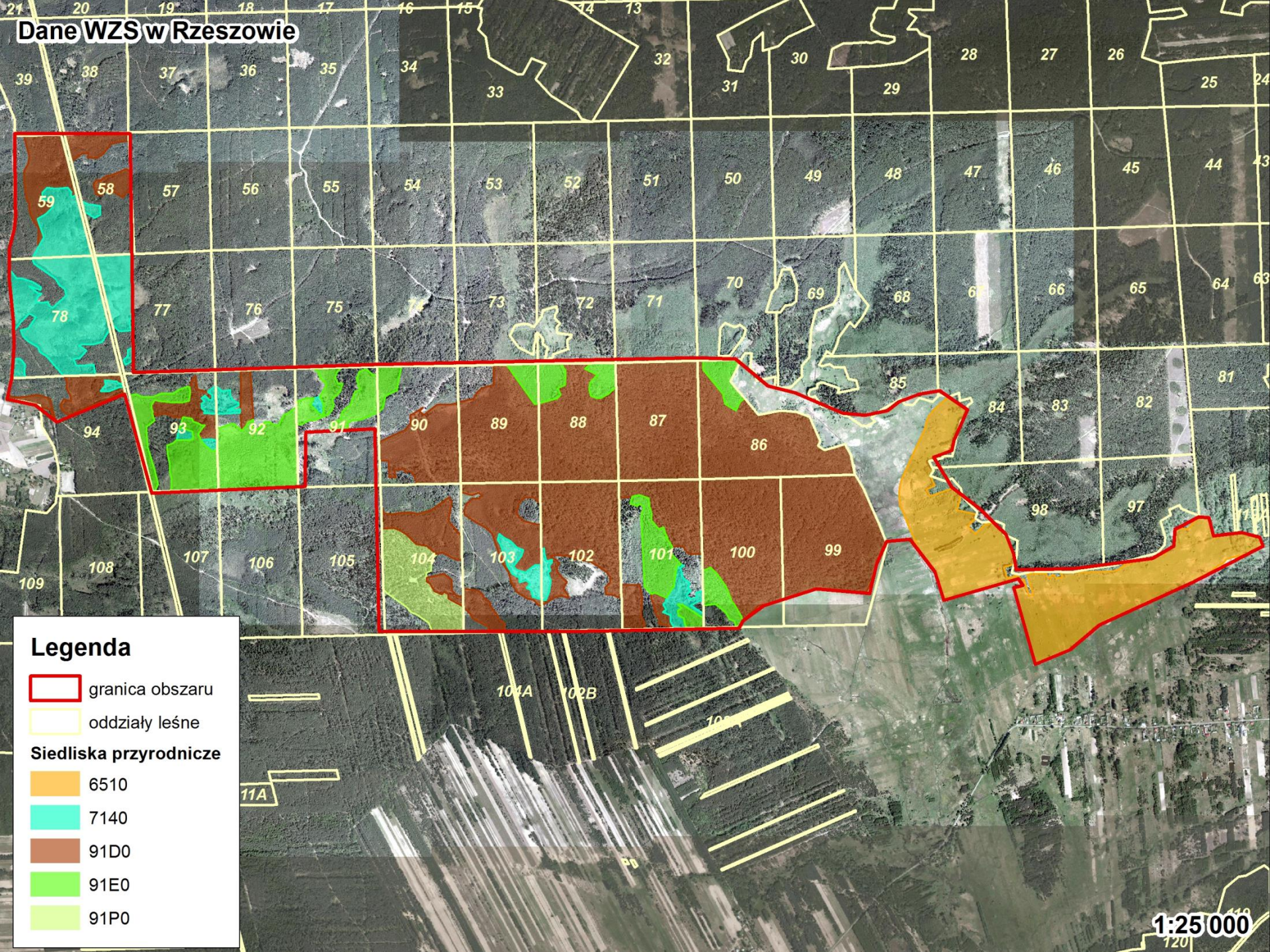
dla obszarów specjalnej ochrony (OSO),
proponowanych obszarów mających znaczenie dla Wspólnoty (pOZW),
obszarów mających znaczenie dla Wspólnoty (OZW) oraz
specjalnych obszarów ochrony (SOO)

OBSZAR PLH180048
NAZWA
OBSZARU Bory Bagienne nad Bukową



Przedmioty ochrony w obszarze - siedliska:

- 6510 Niżowe i górskie świeże łąki użytkowane ekstensywnie (*Arrhenatherion elatioris*);
- 7140 Torfowiska przejściowe i trzęsawiska (przeważnie z roślinnością z *Scheuchzerio-Caricetea*)
- 91D0 Bory i lasy bagienne
- 91E0 Łęgi wierzbowe, topolowe, olszowe i jesionowe (*Salicetum albae*, *Populetum albae*, *Alnenion glutinoso-incanae*, olsy źródliskowe) – siedlisko priorytetowe.




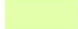
Dane WZS w Rzeszowie



Legenda

-  granica obszaru
-  oddziały leśne

Siedliska przyrodnicze

-  6510
-  7140
-  91D0
-  91E0
-  91P0



NATURA 2000 - STANDARDOWY FORMULARZ DANYCH

dla obszarów specjalnej ochrony (OSO),
proponowanych obszarów mających znaczenie dla Wspólnoty (pOZW),
obszarów mających znaczenie dla Wspólnoty (OZW) oraz
specjalnych obszarów ochrony (SOO)

OBSZAR	PLH180048
NAZWA OBSZARU	Bory Bagienne nad Bukową

Przedmioty ochrony w obszarze – siedliska, zweryfikowane negatywnie:

- 6510 Nizowe i górskie świeże łąki użytkowane ekstensywnie (*Arrhenatherion elatioris*) - na powierzchniach, na których miały znajdować się łąki świeże stwierdzono występowanie rozległego kompleksu mokrych łąk wiązówkowych ze związku *Filipendulion* oraz szuwarów ze związku *Phragmicion*. ;
- 91E0 Łęgi wierzbowe, topolowe, olszowe i jesionowe – płaty dotychczas wykazywane jako łąki nie miały żadnego powiązania z naturalnymi ciekami powierzchniowymi, dlatego poddano je szczegółowej analizie pod kątem zasadności wyróżnienia siedliska 91E0. Ze względu na ich charakter zdecydowano o włączeniu tych płatów do sąsiadujących olsów jako podtyp siedliska 91D0 Bory i lasy bagienne.

łąki w obszarze





NATURA 2000 - STANDARDOWY FORMULARZ DANYCH

dla obszarów specjalnej ochrony (OSO),
proponowanych obszarów mających znaczenie dla Wspólnoty (pOZW),
obszarów mających znaczenie dla Wspólnoty (OZW) oraz
specjalnych obszarów ochrony (SOO)

OBSZAR	PLH180048
NAZWA OBSZARU	Bory Bagienne nad Bukową

Potwierdzone przedmioty ochrony w obszarze -
siedliska:

- 7140 Torfowiska przejściowe i trzęsawiska (przeważnie z roślinnością z *Scheuchzerio-Caricetea*)
- 91D0 Bory i lasy bagienne
- 91P0 – Jodłowy bór świętokrzyski – proponowany przedmiot ochrony

Torfowiska przejściowe







Bory i lasy bagienne







Jodłowy bór świętokrzyski





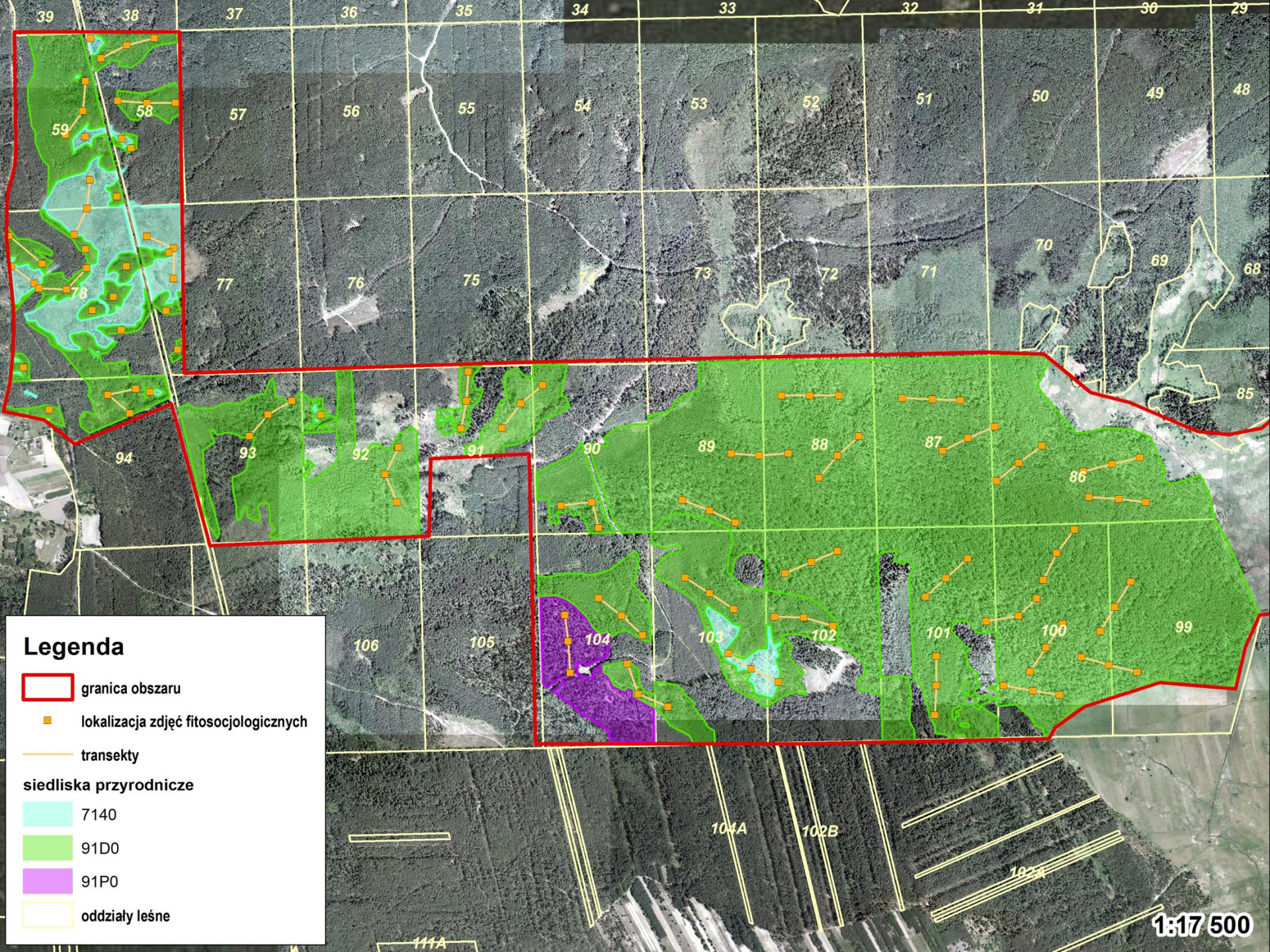
NATURA 2000 - STANDARDOWY FORMULARZ DANYCH

dla obszarów specjalnej ochrony (OSO),
proponowanych obszarów mających znaczenie dla Wspólnoty (pOZW),
obszarów mających znaczenie dla Wspólnoty (OZW) oraz
specjalnych obszarów ochrony (SOO)




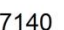



OBSZAR	PLH180048
NAZWA OBSZARU	Bory Bagienne nad Bukową

Zweryfikowane powierzchnie siedlisk:

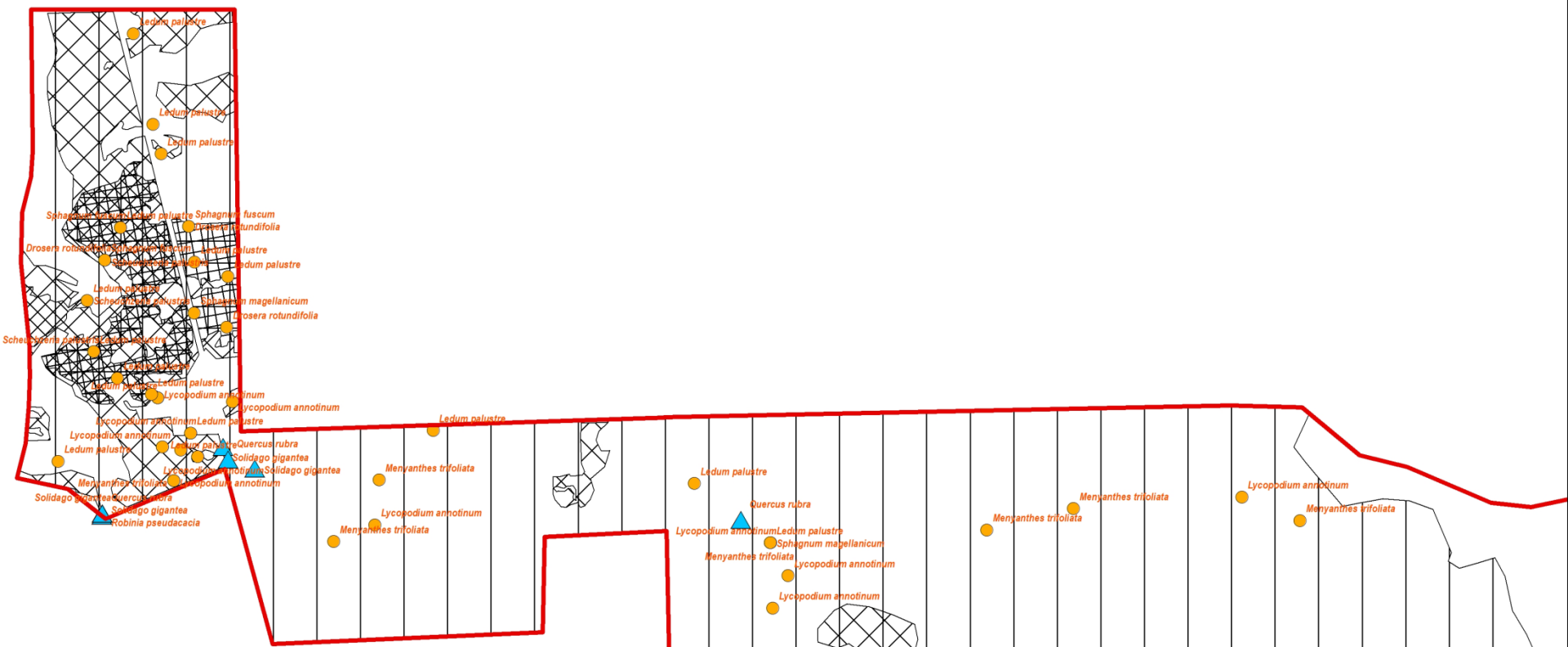
- 7140 Torfowiska przejściowe i trzęsawiska – 23,76 ha
- 91D0 Bory i lasy bagienne – 283,25 ha
- 91P0 – Jodłowy bór świętokrzyski – 10,81 ha



Legenda

-  granica obszaru
-  lokalizacja zdjęć fitosocjologicznych
-  transekty
- siedliska przyrodnicze**
 -  7140
 -  91D0
 -  91P0
-  oddziały leśne

1:17 500



Legenda

granica obszaru


lokalizacja gatunków roślin (stanowiska):

- chronionych
- ▲ inwazyjnych


rozmieszczenie roślin chronionych (zasięgi)


- Ledum palustre*
- Scheuchzeria palustris*
- Sphagnum magellanicum*
- Sphagnum palustre*
- Sphagnum rubellum*

Legenda


 granica obszaru


lokalizacja gatunków roślin (stanowiska):


 chronionych


 inwazyjnych


rozmieszczenie roślin chronionych (zasięgi)

 *Ledum palustre*

 *Scheuchzeria palustris*

 *Sphagnum magellanicum*

 *Sphagnum palustre*

 *Sphagnum rubellum*



Ocena stanu zachowania

91P0 Jodłowy bór świętokrzyski (*Abietetum polonicum*)

- Ocena ogólna siedliska została ustalona na U1 ze względu na niedobór martwego drewna, którego wartość określono na około 5% zasobności drzewostanu. Niedobór ten wynika najprawdopodobniej z uprzedniej gospodarki leśnej, gdyż obecnie nie stwierdzono śladów pozyskiwania drewna ani usuwania leżących i stojących martwych kłód. Należy przyjąć, że zasób martwego drewna podlega stopniowemu odbudowywaniu i w trakcie kilkunastu, kilkudziesięciu lat osiągnie wartość pozwalającą na podniesienie oceny do FV.

Ocena stanu zachowania

7140 Torfowiska przejściowe i trzęsawiska (przeważnie z roślinnością z *Scheuchzerio-Caricetea nigrae*)

- Ogólna ocena siedliska została ustalona na U2, a głównymi czynnikami obniżającymi ocenę są: głębokie przesuszenie, prowadzące do miejscowego bielenia i zamierania torfowców oraz procesy sukcesyjne, powodujące stopniowe zmniejszanie się powierzchni otwartej torfowisk. Relatywnie małe zróżnicowanie gatunków torfowców, może wskazywać, że deficyt wilgotności wynika z czynników poza sezonowych i nie jest związany tylko z brakiem opadów podczas jednego czy dwóch kolejnych sezonów.

Ocena stanu zachowania

91D0 Bory i lasy bagienne (*Vaccinio uliginosi-Betuletum pubescentis*, *Vaccinio uliginosi-Pinetum*, *Pino mugo-Sphagnetum*, *Sphagno girgensohnii-Piceetum* i brzozowo-sosnowe bagienne lasy borealne)

- Ogólna ocena siedliska została ustalona na U2, przede wszystkim ze względu na głębokie przesuszenie siedliska. Czynnikiem ten ma niemal identyczne znaczenie jak w przypadku siedliska 7140. Skuteczne przeciwdziałanie przesuszeniu siedliska, głównie przez ograniczenie odpływu wody systemem rowów przydrożnych i melioracyjnych w obszarze, pozwoli w perspektywie 10-20 lat podnieść ocenę stanu zachowania siedliska.

Zagrożenia

Bory i lasy bagienne

Istniejące:

- osuszanie.

Potencjalne:

- wypalanie (ślady ognisk);
- drogi (rezerwa terenu w śladzie tzw. Gościńca Krzeszowskiego).

Torfowiska

Istniejące:

- osuszanie;
- sukcesja.

Potencjalne:

- wypalanie (ślady ognisk);
- drogi (rezerwa terenu w śladzie tzw. Gościńca Krzeszowskiego).

Zagrożenia

Bory i lasy bagienne

Istniejące:

- osuszanie.

Potencjalne:

- wypalanie (ślady ognisk);
- drogi (rezerwa terenu w śladzie tzw. Gościńca Krzeszowskiego).

Torfowiska

Istniejące:

- osuszanie;
- sukcesja.

Potencjalne:

- wypalanie (ślady ognisk);
- drogi (rezerwa terenu w śladzie tzw. Gościńca Krzeszowskiego).

Świętokrzyski bór jodłowy

Istniejące:

- osuszanie;
- usuwanie martwych i umierających drzew.

Działania ochronne

Dla wszystkich siedlisk:

- Wykonanie ekspertyzy hydrologicznej – wskazanie i szczegółowe rozplanowanie działań mających na celu przywrócenie właściwych stosunków hydrologicznych w całym kompleksie.
- Monitoring siedliska w oparciu o metodykę PMŚ GIOŚ.

Dwukrotnie, w 4 i 8 roku obowiązywania planu zadań ochronnych (w sezonie wegetacyjnym, maj-wrzesień), na wyznaczonych stanowiskach.

Działania ochronne

Torfowiska:

- Przywrócenie właściwych stosunków hydrologicznych – montaż zastawek na rowach i przekopach odwadniających kompleksy
- Usuwanie podrostu drzew i krzewów wkraczających w obręb siedliska (usunięcie obecnych zakrzewień - 1-2 rok obowiązywania planu, w zależności od potrzeb powtórzenie działania w 5 i 9 roku obowiązywania planu.
- Utrzymanie otwartego charakteru siedliska.

Działania ochronne

Bory i lasy bagienne:

- Przywrócenie właściwych stosunków hydrologicznych – montaż zastawek na rowach i przekopach odwadniających kompleksy
- Pozostawienie bez użytkowania lub użytkowanie z zachowaniem areału, struktury i składu gatunkowego właściwego dla siedliska.

Jodłowy bór świętokrzyski:

- Pozostawienie bez użytkowania lub użytkowanie z zachowaniem areału, struktury i składu gatunkowego właściwego dla siedliska.



NATURA 2000 - STANDARDOWY FORMULARZ DANYCH

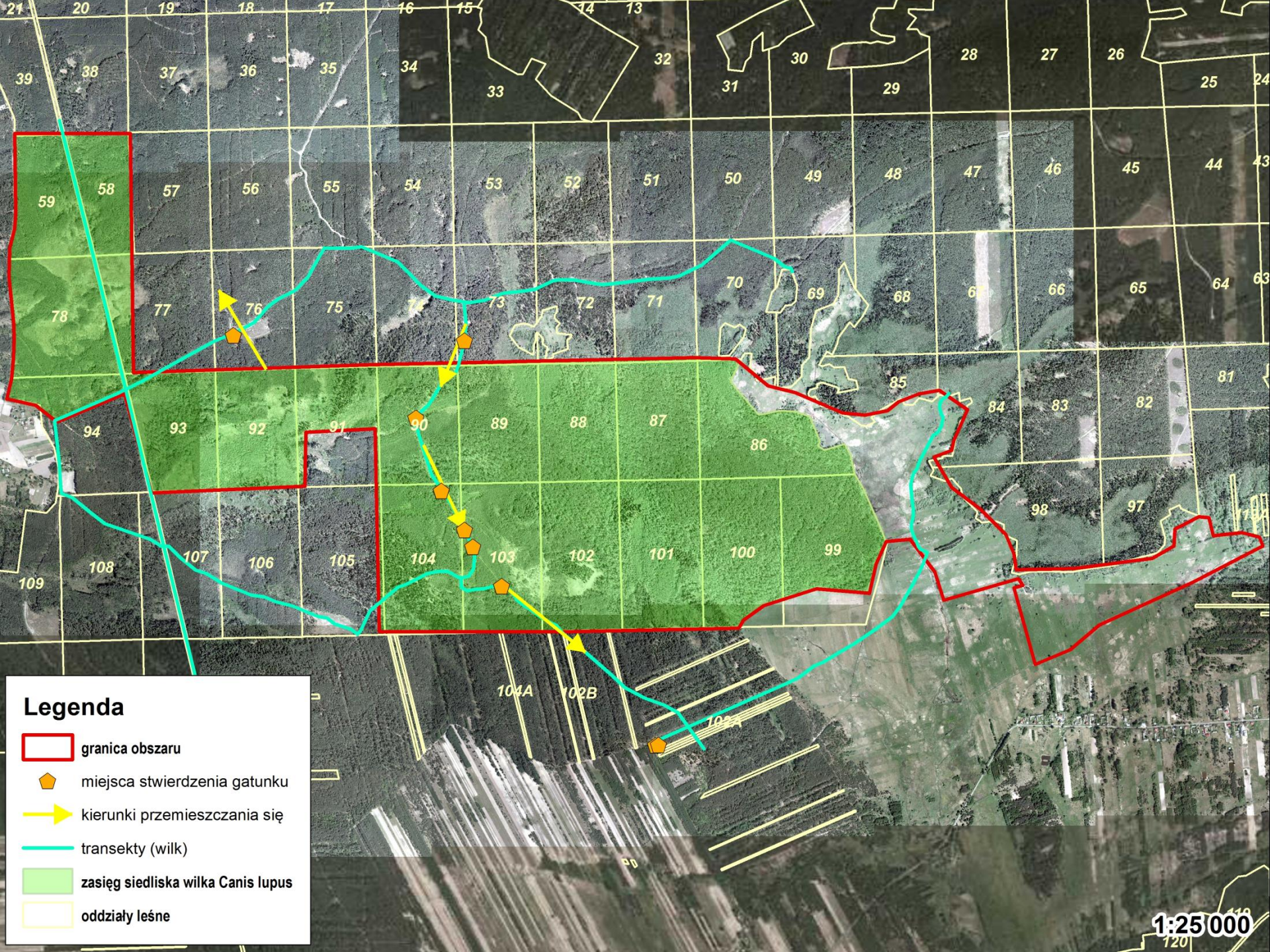
dla obszarów specjalnej ochrony (OSO),
proponowanych obszarów mających znaczenie dla Wspólnoty (pOZW),
obszarów mających znaczenie dla Wspólnoty (OZW) oraz
specjalnych obszarów ochrony (SOO)

OBSZAR PLH180048
NAZWA OBSZARU Bory Bagienne nad Bukową

Przedmioty ochrony w obszarze – gatunki zwierząt:

- 1352 Wilk – występowanie potwierdzone.

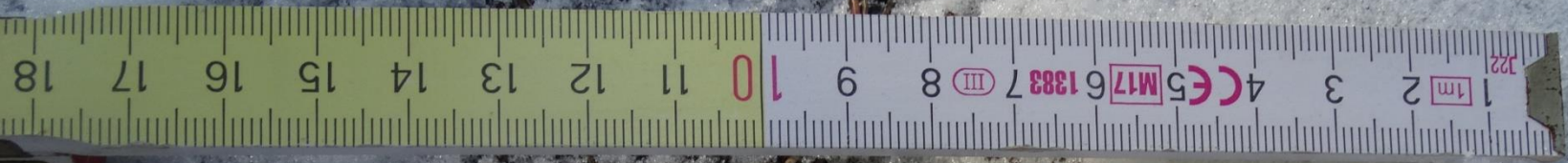
Gatunki			Populacja na obszarze							Ocena obszaru				
Grupa	Kod	Nazwa naukowa	S	NP	Typ	Wielkość		Jednostka	Kategoria	Jakość danych	A B C D	A B C		
						Min	Maks		C R V P		Populacja	Stan zachowania	Izolacja	Ogólnie
M	1352	Canis lupus			p				P	M	D			



Legenda

-  granica obszaru
-  miejsca stwierdzenia gatunku
-  kierunki przemieszczania się
-  transekty (wilk)
-  zasięg siedliska wilka *Canis lupus*
-  oddziały leśne

1:25 000



Ocena stanu zachowania

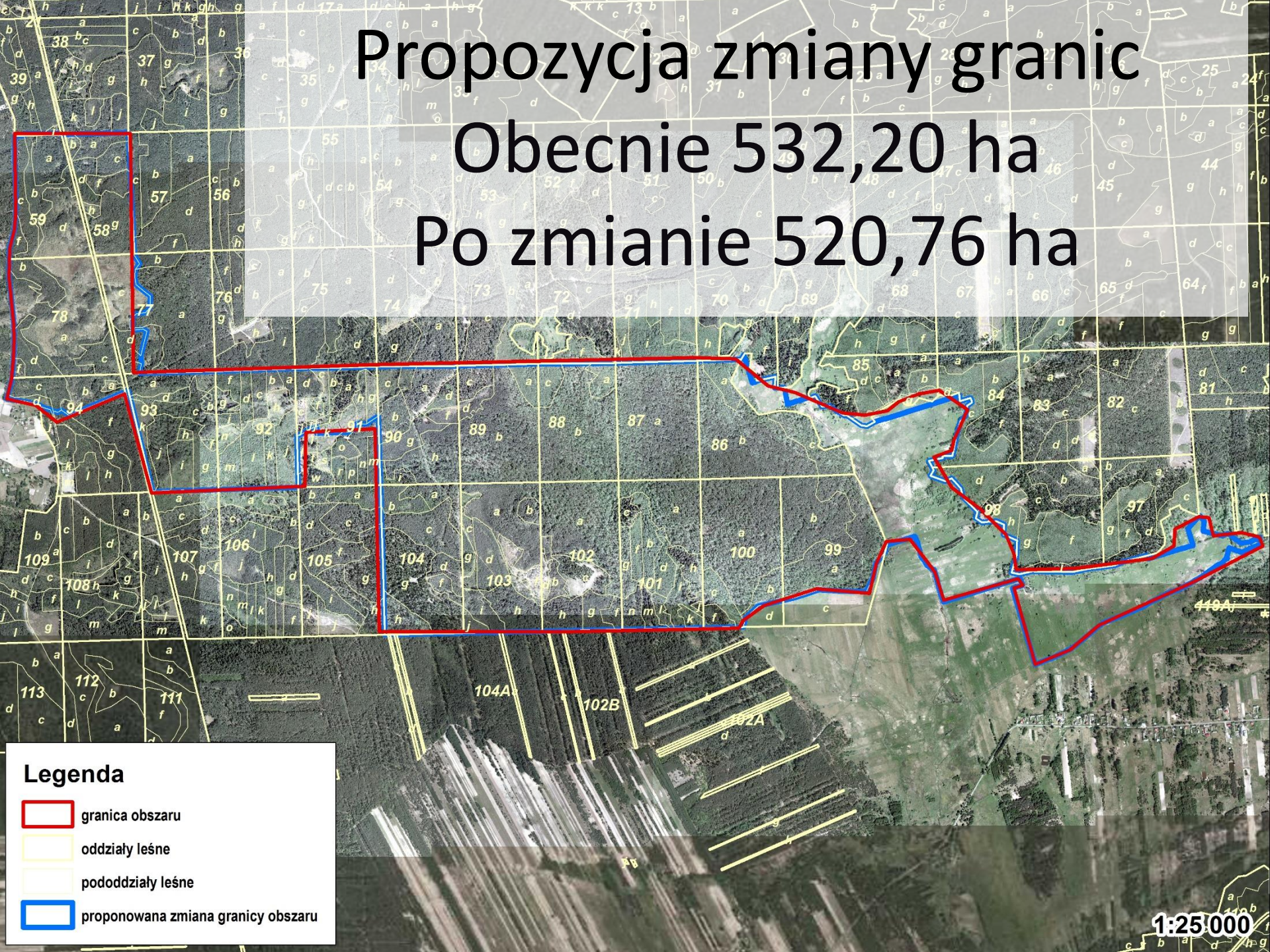
1352 Wilk *Canis lupus* - ocena populacji D – nieistotna.

Obszar stanowi mniej istotną część większego areału dla bytującej w okolicy watahy i sam w sobie nie wystarczyłby do zapewnienia jej odpowiedniej bazy pokarmowej.





Propozycja zmiany granic

Obecnie 532,20 ha

Po zmianie 520,76 ha



Legenda

-  granica obszaru
-  oddziały leśne
-  pododdziały leśne
-  proponowana zmiana granicy obszaru

1:25 000

Wskazania do zmian w dokumentach planistycznych

Nie ma potrzeby wprowadzania zmian do istniejących dokumentów planistycznych.

Kontakt

Koordynator projektu planu zadań ochronnych
dla obszaru Bory Bagienne nad Bukową

Dominik Wróbel

tel.: 503 765 895

e-mail: pterido@interia.pl



Fundusze Europejskie
Infrastruktura i Środowisko



GENERALNA
DYREKCJA
OCHRONY
ŚRODOWISKA



REGIONALNA
DYREKCJA
OCHRONY
ŚRODOWISKA
W RZESZOWIE

Unia Europejska
Fundusz Spójności

