



Fundusze Europejskie
Infrastruktura i Środowisko



GENERALNA
DYREKCJA
OCHRONY
ŚRODOWISKA



REGIONALNA
DYREKCJA
OCHRONY
ŚRODOWISKA
W RZESZOWIE

Unia Europejska
Fundusz Spójności



Plan Zadań Ochronnych

III spotkanie

Zespołu Lokalnej Współpracy

27.06.2022



OBSZAR NATURA 2000
DORZECZE GÓRNEGO
SANU PLH180021



Fundusze Europejskie
Infrastruktura i Środowisko



GENERALNA
DYREKCJA
OCHRONY
ŚRODOWISKA



REGIONALNA
DYREKCJA
OCHRONY
ŚRODOWISKA
W KESZOWIE

Unia Europejska
Fundusz Spójności



Zadanie realizowane w ramach projektu POIS.02.04.00-00-1993/16 „Opracowanie planów zadań ochronnych dla obszarów Natura 2000” współfinansowanego ze środków pochodzących z Europejskiego Funduszu Spójności w ramach Programu Operacyjnego Infrastruktura i Środowisko, działając na podstawie art. 28 ust. 3 i 4 ustawy z dnia 16 kwietnia 2004 r. o ochronie przyrody (Dz. U. z 2018 r., poz. 1614 ze zm.), w związku z art. 39 ust. 1 z dnia 3 października 2008 r. o udostępnianiu informacji o środowisku i jego ochronie, udziale społeczeństwa w ochronie środowiska oraz o ocenach oddziaływania na środowisko (Dz. U. z 2018 r., poz. 2081 ze zm.).

Plan zadań ochronnych dla Obszaru Natura 2000 Dorzecze Górnego Sanu PLH180021 (z wyłączeniem gruntów Skarbu Państwa w zarządzie Państwowego Gospodarstwa Leśnego Lasy Państwowe)



Fundusze Europejskie
Infrastruktura i Środowisko



GENERALNA
DYREKCJA
OCHRONY
ŚRODOWISKA



REGIONALNA
DYREKCJA
OCHRONY
ŚRODOWISKA
W RZESZOWIE

Unia Europejska
Fundusz Spójności



Wykonawca:

Usługi Ekologiczne Alojzy Przemyski

na zlecenie Regionalnej Dyrekcji Ochrony Środowiska w Rzeszowie

Koordynator projektu PZO: dr Alojzy Przemyski

Planista Regionalny: mgr Olimpia Bator

Asystent planisty regionalnego: mgr Krzysztof Cholewa

Autorzy:

dr Alojzy Przemyski, dr Joanna Przybylska, dr Krzysztof Werstak, dr Dariusz Wojdan, dr Tomasz Paciorek, dr Katarzyna Bojarska, mgr Luca Maugeri, dr Bartosz Piwowarski, mgr Iwona Kuleta, mgr inż. Krzysztof Tatoj, mgr inż. Agnieszka Tatoj, Zbigniew Fijewski, mgr Małgorzata Fijewska, mgr Aleksandra Starus, mgr Piotr Przemyski, mgr Jan Starus, mgr Bartosz Nowak, mgr Anna Anioł





Cele trzeciego spotkania Zespołu Lokalnej Współpracy

1. Ostateczny wykaz siedlisk, gatunków i ich ocen, uwzględniony m.in. w projekcie nowego SDF.
2. Najważniejsze dane przewidziane do zamieszczenia w projektowanym zarządzeniu w sprawie ustanowienia PZO:
 - a) nowa delimitacja Obszaru;
 - b) rozmieszczenie przedmiotów ochrony;
 - c) stwierdzone zagrożenia rzeczywiste i potencjalne;
 - d) cele i opis działań ochronnych.
3. Uwagi do miejscowych planów zagospodarowania przestrzennego.
4. Harmonogram dalszych prac nad PZO.



Fundusze Europejskie
Infrastruktura i Środowisko



GENERALNA
DYREKCJA
OCHRONY
ŚRODOWISKA



REGIONALNA
DYREKCJA
OCHRONY
ŚRODOWISKA
W KRESZOWIE

Unia Europejska
Fundusz Spójności



Inwentaryzacja siedlisk przyrodniczych



Siedliska wymienione w nowym SDF jako przedmioty ochrony

- 6210 Murawy kserotermiczne (*Festuco-Brometea*);
- 6430 Ziołorośla górskie i ziołorośla nadrzeczne (*Adenostylin alliariae*, *Convolvuletalia sepium*);
- 6510 Niżowe i górskie świeże łąki użytkowane ekstensywnie (*Arrhenatherion elatioris*);
- 9110 Kwaśne buczyny (*Luzulo-Fagenion*);
- 9130 Żyzne buczyny (*Dentario glandulosae-Fagetum*);
- 9170 Grąd środkowoeuropejski i subkontynentalny (*Galio-Carpinetum*, *Tilio-Carpinetum*);
- *9180 Jaworzyny i lasy klonowo-lipowe na stromych stokach i zboczach (*Tilio platyphyllis-Acerion pseudoplatani*);
- *91E0 Łęgi wierzbowe, topolowe, olszowe i jesionowe (*Salicetum albo-fragilis*, *Populetum albae*, *Alnenion glutinoso-incanae*) i olsy źródliskowe.



Fundusze Europejskie
Infrastruktura i Środowisko



GENERALNA
DYREKCJA
OCHRONY
ŚRODOWISKA



REGIONALNA
DYREKCJA
OCHRONY
ŚRODOWISKA
W ŁÓDZIU

Unia Europejska
Fundusz Spójności



Siedliska wymienione w nowym SDF nie będące przedmiotami ochrony

- **3220 Pionierska roślinność na kamieńcach górskich potoków;**
- ***7220 Źródła wapienne ze zbiorowiskami *Cratoneurion commutati*.**



Fundusze Europejskie
Infrastruktura i Środowisko



GENERALNA
DYREKCJA
OCHRONY
ŚRODOWISKA



REGIONALNA
DYREKCJA
OCHRONY
ŚRODOWISKA
W WROCŁAWIU

Unia Europejska
Fundusz Spójności



SIEDLISKA WODNE I PRZYBRZEŻNE



Fundusze Europejskie
Infrastruktura i Środowisko



Unia Europejska
Fundusz Spójności



Oceny siedlisk wymienionych w Załączniku I Dyrektywy Rady 92/43/EWG na podstawie inwentaryzacji z lat 2020-2021

Kod	Nazwa siedliska	Liczba płatów	Powierzchnia płatów (ha)	Stan zachowania siedliska w Obszarze	
				Stopień zachowania struktury	Stopień zachowania funkcji
3220	Pionierska roślinność na kamieńcach górskich potoków	brak	-	-	-



Fundusze Europejskie
Infrastruktura i Środowisko



GENERALNA
DYREKCJA
OCHRONY
ŚRODOWISKA



REGIONALNA
DYREKCJA
OCHRONY
ŚRODOWISKA
W KIEZSOWIE

Unia Europejska
Fundusz Spójności



Siedliska wymienione w Załączniku I Dyrektywy Rady 92/43/EWG według **starego** i **nowego** SDF

Kod	Nazwa siedliska	Powierzchnia (ha)	Reprezentatywność	Powierzchnia względna	Ocena stanu zachowania	Ocena ogólna
3220	Pionierska roślinność na kamieńcach górskich potoków	1,58 -	C D	C -	C -	C -



Fundusze Europejskie
Infrastruktura i Środowisko



Unia Europejska
Fundusz Spójności



Oceny siedlisk wymienionych w Załączniku I Dyrektywy Rady 92/43/EWG na podstawie inwentaryzacji z lat 2020-2021

Kod	Nazwa siedliska	Liczba płątów	Powierzchnia płątów (ha)	Stan zachowania siedliska w Obszarze	
				Stopień zachowania struktury	Stopień zachowania funkcji
*7220	Źródlika wapienne ze zbiorowiskami <i>Cratoneurion commutati</i>	brak	-	-	-



Fundusze Europejskie
Infrastruktura i Środowisko



GENERALNA
DYREKCJA
OCHRONY
ŚRODOWISKA



REGIONALNA
DYREKCJA
OCHRONY
ŚRODOWISKA
W KESZOWIE

Unia Europejska
Fundusz Spójności



Siedliska wymienione w Załączniku I Dyrektywy Rady 92/43/EWG według **starego** i **nowego** SDF

Kod	Nazwa siedliska	Powierzchnia (ha)	Reprezentatywność	Powierzchnia względna	Ocena stanu zachowania	Ocena ogólna
*7220	Źródlika wapienne ze zbiorowiskami <i>Cratoneurion commutati</i>	0,16 -	B D	C -	A -	B -



Fundusze Europejskie
Infrastruktura i Środowisko



GENERALNA
DYREKCJA
OCHRONY
ŚRODOWISKA



REGIONALNA
DYREKCJA
OCHRONY
ŚRODOWISKA
W KĘDZIERZYNIE

Unia Europejska
Fundusz Spójności



SIEDLISKA ŁĄKOWE, MURAWOWE I ZIOŁOROŚLOWE



Fundusze Europejskie
Infrastruktura i Środowisko



GENERALNA
DYREKCJA
OCHRONY
ŚRODOWISKA



REGIONALNA
DYREKCJA
OCHRONY
ŚRODOWISKA
W RZESZOWIE

Unia Europejska
Fundusz Spójności



6210 Murawy kserotermiczne (*Festuco-Brometea*)

Zagórz, gmina Zagórz, Dorzecze Górnego Sanu



- PLH180021 Dorzecze Górnego Sanu (granice objęte PZO)
- Część ostoi wyłączona z PZO
- granice gmin
- granice nadleśnictw
- 6210, Murawy kserotermiczne

Wykonawca:

www.uslugi-ekologiczne.pl
2022

1:110 000
0 2 4 km



Fundusze Europejskie
Infrastruktura i Środowisko



GENERALNA
DYREKCJA
OCHRONY
ŚRODOWISKA



REGIONALNA
DYREKCJA
OCHRONY
ŚRODOWISKA
W KIEŻOWIE

Unia Europejska
Fundusz Spójności



Oceny siedlisk wymienionych w Załączniku I Dyrektywy Rady 92/43/EWG na podstawie inwentaryzacji z lat 2020-2021

Kod	Nazwa siedliska	Liczba płatów	Powierzchnia płatów (ha)	Stan zachowania siedliska w Obszarze	
				Stopień zachowania struktury	Stopień zachowania funkcji
6210	Murawy kserotermiczne (<i>Festuco-Brometea</i>)	3	5,62	C (średni lub zdegradowany)	
				III (średnio zachowana lub częściowo zdegradowana)	II (dobre perspektywy)



Fundusze Europejskie
Infrastruktura i Środowisko



GENERALNA
DYREKCJA
OCHRONY
ŚRODOWISKA



REGIONALNA
DYREKCJA
OCHRONY
ŚRODOWISKA
W KIEZSOWIE

Unia Europejska
Fundusz Spójności



Siedliska wymienione w Załączniku I Dyrektywy Rady 92/43/EWG według **starego** i **nowego** SDF

Kod	Nazwa siedliska	Powierzchnia (ha)	Reprezentatywność	Powierzchnia względna	Ocena stanu zachowania	Ocena ogólna
6210	Murawy kserotermiczne (<i>Festuco-Brometea</i>)	16,1	C	C	C	C
		5,62	C	C	C	C



Fundusze Europejskie
Infrastruktura i Środowisko



GENERAŁNA
DYREKCJA
OCHRONY
ŚRODOWISKA



REGIONALNA
DYREKCJA
OCHRONY
ŚRODOWISKA
W RZESZOWIE

Unia Europejska
Fundusz Spójności



6430 Ziołorośla górskie i ziołorośla nadrzeczne (*Adenostylin alliariae*, *Convolvuletalia sepium*)

Przybyszów, gmina Komańcza, Dorzecze Górnego Sanu



- PLH180021 Dorzecze Górnego Sanu (granice objęte PZO)
- Część ostoi wyłączona z PZO
- granice gmin
- granice nadleśnictw
- 6430, Ziolorośla górskie

Wykonawca:

www.uslugi-ekologiczne.pl
2022

1:110 000
0 2 4 km



Fundusze Europejskie
Infrastruktura i Środowisko



GENERALNA
DYREKCJA
OCHRONY
ŚRODOWISKA



REGIONALNA
DYREKCJA
OCHRONY
ŚRODOWISKA
W KESZOWIE

Unia Europejska
Fundusz Spójności



Oceny siedlisk wymienionych w Załączniku I Dyrektywy Rady 92/43/EWG na podstawie inwentaryzacji z lat 2020-2021

Kod	Nazwa siedliska	Liczba płatów	Powierzchnia płatów (ha)	Stan zachowania siedliska w Obszarze	
				Stopień zachowania struktury	Stopień zachowania funkcji
6430	Ziołorośla górskie i ziołorośla nadrzeczne (<i>Adenostylion alliariae</i> , <i>Convolvuletalia sepium</i>)	1	0,37	C (średni lub zdegradowany)	
				III (średnio zachowana lub częściowo zdegradowana)	III (średnie lub niekorzystne perspektywy)



Fundusze Europejskie
Infrastruktura i Środowisko



GENERALNA
DYREKCJA
OCHRONY
ŚRODOWISKA



REGIONALNA
DYREKCJA
OCHRONY
ŚRODOWISKA
W KIEZOWIE

Unia Europejska
Fundusz Spójności



Siedliska wymienione w Załączniku I Dyrektywy Rady 92/43/EWG według **starego** i **nowego** SDF

Kod	Nazwa siedliska	Powierzchnia (ha)	Reprezentatywność	Powierzchnia względna	Ocena stanu zachowania	Ocena ogólna
6430	Ziółorośla górskie i ziółorośla nadrzeczne (<i>Adenostylin alliariae</i> , <i>Convolvuletalia sepium</i>)	8,52	B	C	B	C
		0,37	B	C	C	C



Fundusze Europejskie
Infrastruktura i Środowisko



GENERALNA
INSPEKCJA
OCHRONY
ŚRODOWISKA



REGIONALNA
INSPEKCJA
OCHRONY
ŚRODOWISKA
W RZESZOWIE

Unia Europejska
Fundusz Spójności



6510 Niżowe i górskie świeże łąki użytkowane ekstensywnie (*Arrhenatherion elatioris*)

Turzańsk, gmina Komańcza, Dorzecze Górnego Sanu





Fundusze Europejskie
Infrastruktura i Środowisko



GENERALNA
DYREKCJA
OCHRONY
ŚRODOWISKA



REGIONALNA
DYREKCJA
OCHRONY
ŚRODOWISKA
W KESZOWIE

Unia Europejska
Fundusz Spójności



Oceny siedlisk wymienionych w Załączniku I Dyrektywy Rady 92/43/EWG na podstawie inwentaryzacji z lat 2020-2021

Kod	Nazwa siedliska	Liczba płątów	Powierzchnia płątów (ha)	Stan zachowania siedliska w Obszarze	
				Stopień zachowania struktury	Stopień zachowania funkcji
6510	Niżowe i górskie świeże łąki użytkowane ekstensywnie (<i>Arrhenatherion elatioris</i>)	8	11,03	B (dobry)	
				II (dobrze zachowana)	II (dobre perspektywy)



Fundusze Europejskie
Infrastruktura i Środowisko



GENERALNA
DYREKCJA
OCHRONY
ŚRODOWISKA



REGIONALNA
DYREKCJA
OCHRONY
ŚRODOWISKA
W KZYSZOWIE

Unia Europejska
Fundusz Spójności



Siedliska wymienione w Załączniku I Dyrektywy Rady 92/43/EWG według **starego** i **nowego** SDF

Kod	Nazwa siedliska	Powierzchnia (ha)	Reprezentatywność	Powierzchnia względna	Ocena stanu zachowania	Ocena ogólna
6510	Niżowe i górskie świeże łąki użytkowane ekstensywnie (<i>Arrhenatherion elatioris</i>)	7,89	B	C	B	C
		11,03	B	C	B	C



Fundusze Europejskie
Infrastruktura i Środowisko



GENERALNA
DYREKCJA
OCHRONY
ŚRODOWISKA



REGIONALNA
DYREKCJA
OCHRONY
ŚRODOWISKA
W KĘDZIERZYNIE
KOZŁYM

Unia Europejska
Fundusz Spójności



Zagrożenia i ochrona siedlisk łąkowych, murawowych i ziołoroślowych



Fundusze Europejskie
Infrastruktura i Środowisko



GENERALNA
DYREKCJA
OCHRONY
ŚRODOWISKA



REGIONALNA
DYREKCJA
OCHRONY
ŚRODOWISKA
W KESZOWIE

Unia Europejska
Fundusz Spójności



Zagrożenia istniejące

Kod siedliska		
6210	6430	6510
A03.03 Zaniechanie/brak koszenia A04.03 Zarzucenie pasterstwa, brak wypasu I01 Obce gatunki inwazyjne I02 Problematiczne gatunki rodzime K02.01 Zmiana składu gatunkowego (sukcesja) K02.02 Nagromadzenie materii organicznej	I01 Obce gatunki inwazyjne I02 Problematiczne gatunki rodzime	A11 Inne rodzaje praktyk rolniczych, nie wymienione powyżej (dosiewanie traw) I01 Obce gatunki inwazyjne I02 Problematiczne gatunki rodzime K02.02 Nagromadzenie materii organicznej



Fundusze Europejskie
Infrastruktura i Środowisko



Unia Europejska
Fundusz Spójności



Zagrożenia potencjalne

Kod siedliska		
6210	6430	6510
X Brak zagrożeń i nacisków	X Brak zagrożeń i nacisków	A03.03 Zaniechanie/brak koszenia A04.03 Zarzucenie pasterstwa, brak wypasu K02.01 Zmiana składu gatunkowego (sukcesja)



Cele działań ochronnych

Kod siedliska		
6210	6430	6510
<ul style="list-style-type: none"> • Utrzymanie powierzchni siedliska w obszarze (min. 5 ha) z uwzględnieniem naturalnych procesów. • Utrzymanie wskaźnika obce gatunki inwazyjne na poziomie oceny FV. • Poprawa wskaźnika ekspansja krzewów i podrostu drzew do oceny FV. • Utrzymanie wskaźnika gatunki charakterystyczne przynajmniej na poziomie oceny U1. • Poprawa wskaźnika rodzime gatunki ekspansywne roślin zielnych do poziomu oceny co najmniej U1. 	<ul style="list-style-type: none"> • Utrzymanie powierzchni siedliska w obszarze (min. 0,30 ha) z uwzględnieniem naturalnych procesów. • Utrzymanie na poziomie oceny FV wskaźników naturalność koryta rzecznoego; naturalny kompleks siedlisk; bogactwo gatunkowe. • Utrzymanie wskaźnika gatunki charakterystyczne na poziomie oceny U1. 	<ul style="list-style-type: none"> • Utrzymanie stabilnej powierzchni siedliska (min. 11 ha) z uwzględnieniem naturalnych procesów. • Utrzymanie wskaźnika struktura przestrzenna płatów siedliska na poziomie oceny FV. • Poprawa wskaźnika ekspansja krzewów i podrostu drzew do poziomu oceny FV. • Utrzymanie wskaźnika gatunki charakterystyczne przynajmniej na poziomie oceny U1. • Utrzymanie wskaźnika ekspansja krzewów i podrostu drzew na poziomie oceny FV.



Fundusze Europejskie
Infrastruktura i Środowisko



Unia Europejska
Fundusz Spójności



Działania ochronne

Kod siedliska		
6210	6430	6510
<p>Obligatoryjne: Prowadzenie ekstensywnego użytkowania pastwiskowego, kośnego lub kośno-pastwiskowego.</p> <p>Fakultatywne: Użytkowanie zgodne z wymogami odpowiedniego pakietu rolno - środowiskowo-klimatycznego w ramach obowiązującego PROW, ukierunkowanego na ochronę siedlisk przyrodniczych. Wycinanie drzew i krzewów z wywiezieniem biomasy - wycinka przy lub poniżej szyi korzeniowej. Sukcesywnie po ok. 30% powierzchni na rok. Powstałą biomasę należy usunąć z miejsca zabiegu. Działanie ciągłe do czasu odkrzewienia powierzchni - pomiędzy 16 października a końcem lutego lub w innym terminie pod nadzorem przyrodniczym.</p>	<p>Zachowanie siedliska przyrodniczego stanowiącego przedmiot ochrony poprzez odstąpienie od makroniwelowania terenu.</p> <p>Usuwanie obcych gatunków inwazyjnych. Usuwanie z płatu siedliska barszczu Sosnowskiego <i>Heracleum sosnowskyi</i> (wykopywanie całych roślin w terminie kwiecień-maj; ścinanie baldachów z dojrzałych osobników tuż po zawiązaniu nasion - lipiec). Usunięte rośliny należy zutylizować poza obszarem Natura 2000. Działanie do wykonania do 3 roku obowiązywania PZO. Kontynuacja działania w miarę potrzeby w kolejnych latach, np. w przypadku stwierdzenia odrastania bądź nowych stanowisk gatunków inwazyjnych</p>	<p>Obligatoryjne: Prowadzenie ekstensywnego użytkowania kośnego, kośno-pastwiskowego lub pastwiskowego</p> <p>Fakultatywne: Użytkowanie zgodne z wymogami odpowiedniego pakietu rolno - środowiskowo-klimatycznego w ramach obowiązującego PROW, ukierunkowanego na ochronę siedlisk przyrodniczych.</p>



Fundusze Europejskie
Infrastruktura i Środowisko



Unia Europejska
Fundusz Spójności



SIEDLISKA LEŚNE



Fundusze Europejskie
Infrastruktura i Środowisko



GENERALNA
DYREKCJA
OCHRONY
ŚRODOWISKA



REGIONALNA
DYREKCJA
OCHRONY
ŚRODOWISKA
W RZESZOWIE

Unia Europejska
Fundusz Spójności



9110 Kwaśne buczyny (*Luzulo-Fagetum*)

Podposie, gmina Zagórz, Dorzecze Górnego Sanu



- PLH180021 Dorzecze Górnego Sanu (granice objęte PZO)
- Część ostoi wyłączona z PZO
- granice gmin
- granice nadleśnictw
- 9110, Kwaśne buczyny

Wykonawca:

www.uslugi-ekologiczne.pl
2022

1:110 000
0 2 4 km



Fundusze Europejskie
Infrastruktura i Środowisko



GENERALNA
DYREKCJA
OCHRONY
ŚRODOWISKA



REGIONALNA
DYREKCJA
OCHRONY
ŚRODOWISKA
W KESZOWIE

Unia Europejska
Fundusz Spójności



Oceny siedlisk wymienionych w Załączniku I Dyrektywy Rady 92/43/EWG na podstawie inwentaryzacji z lat 2020-2021

Kod	Nazwa siedliska	Liczba płatów	Powierzchnia płatów (ha)	Stan zachowania siedliska w Obszarze	
				Stopień zachowania struktury	Stopień zachowania funkcji
9110	Kwaśne buczyny (<i>Luzulo-Fagetum</i>)	2	2,53	B (dobry)	
				II (dobrze zachowana)	II (dobre perspektywy)



Fundusze Europejskie
Infrastruktura i Środowisko



GENERALNA
DYREKCJA
OCHRONY
ŚRODOWISKA



REGIONALNA
DYREKCJA
OCHRONY
ŚRODOWISKA
W KIEZOWIE

Unia Europejska
Fundusz Spójności



Siedliska wymienione w Załączniku I Dyrektywy Rady 92/43/EWG według **starego** i **nowego** SDF

Kod	Nazwa siedliska	Powierzchnia (ha)	Reprezentatywność	Powierzchnia względna	Ocena stanu zachowania	Ocena ogólna
9110	Kwaśne buczyny (<i>Luzulo-Fagetum</i>)	21,94	B	C	B	C
		2,53	B	C	B	C



Fundusze Europejskie
Infrastruktura i Środowisko



Unia Europejska
Fundusz Spójności



9130 Żyzne buczyny (*Dentario glandulosae* *Fagenion, Galio odorati-Fagenion*)

Podposie, gmina Zagórz, Dorzecze Górnego Sanu



- PLH180021 Dorzecze Górnego Sanu (granice objęte PZO)
- Część ostoi wyłączona z PZO
- granice gmin
- granice nadleśnictw
- 9130, Żyzna buczyna karpacka

Wykonawca:
Usługi Ekologiczne
www.uslugi-ekologiczne.pl
2022

1:110 000
0 2 4 km



Fundusze Europejskie
Infrastruktura i Środowisko



GENERALNA
DYREKCJA
OCHRONY
ŚRODOWISKA



REGIONALNA
DYREKCJA
OCHRONY
ŚRODOWISKA
W KIEZOWIE

Unia Europejska
Fundusz Spójności



Oceny siedlisk wymienionych w Załączniku I Dyrektywy Rady 92/43/EWG na podstawie inwentaryzacji z lat 2020-2021

Kod	Nazwa siedliska	Liczba płatów	Powierzchnia płatów (ha)	Stan zachowania siedliska w Obszarze	
				Stopień zachowania struktury	Stopień zachowania funkcji
9130	Żyzne buczyny (<i>Dentario glandulosae</i> Fagenion, <i>Galio odorati-Fagenion</i>)	5	9,37	B (dobry)	
				II (dobrze zachowana)	II (dobre perspektywy)



Fundusze Europejskie
Infrastruktura i Środowisko



GENERALNA
DYREKCJA
OCHRONY
ŚRODOWISKA



REGIONALNA
DYREKCJA
OCHRONY
ŚRODOWISKA
W KIEŚOWIE

Unia Europejska
Fundusz Spójności



Siedliska wymienione w Załączniku I Dyrektywy Rady 92/43/EWG według **starego** i **nowego** SDF

Kod	Nazwa siedliska	Powierzchnia (ha)	Reprezentatywność	Powierzchnia względna	Ocena stanu zachowania	Ocena ogólna
9130	Żyzne buczyny (<i>Dentario glandulosae</i> <i>Fagenion</i> , <i>Galio odorati-Fagenion</i>)	285,27	B	C	B	C
		9,37	B	C	B	C



Fundusze Europejskie
Infrastruktura i Środowisko



GENERALNA
DYREKCJA
OCHRONY
ŚRODOWISKA



REGIONALNA
DYREKCJA
OCHRONY
ŚRODOWISKA
W KIESZOWIE

Unia Europejska
Fundusz Spójności



9170 Grąd środkowoeuropejski i subkontynentalny (*Galio-Carpinetum*, *Tilio-Carpinetum*)

Podposie, gmina Zagórz, Dorzecze Górnego Sanu





Fundusze Europejskie
Infrastruktura i Środowisko



Unia Europejska
Fundusz Spójności



Oceny siedlisk wymienionych w Załączniku I Dyrektywy Rady 92/43/EWG na podstawie inwentaryzacji z lat 2020-2021

Kod	Nazwa siedliska	Liczba płatów	Powierzchnia płatów (ha)	Stan zachowania siedliska w Obszarze	
				Stopień zachowania struktury	Stopień zachowania funkcji
9170	Grąd środkowoeuropejski i subkontynentalny (<i>Galio-Carpinetum</i> , <i>Tilio-Carpinetum</i>)	16	42,56	B (dobry)	
				II (dobrze zachowana)	II (dobre perspektywy)



Fundusze Europejskie
Infrastruktura i Środowisko



GENERALNA
DYREKCJA
OCHRONY
ŚRODOWISKA



REGIONALNA
DYREKCJA
OCHRONY
ŚRODOWISKA
W KIEZOWIE

Unia Europejska
Fundusz Spójności



Siedliska wymienione w Załączniku I Dyrektywy Rady 92/43/EWG według **starego** i **nowego** SDF

Kod	Nazwa siedliska	Powierzchnia (ha)	Reprezentatywność	Powierzchnia względna	Ocena zachowania	Ocena ogólna
9170	Grąd środkowoeuropejski i subkontynentalny (<i>Galio-Carpinetum</i> , <i>Tilio-Carpinetum</i>)	146,66	B	C	B	B
		42,56	B	C	B	B



Fundusze Europejskie
Infrastruktura i Środowisko



Unia Europejska
Fundusz Spójności



Oceny siedlisk wymienionych w Załączniku I Dyrektywy Rady 92/43/EWG na podstawie inwentaryzacji z lat 2020-2021

Kod	Nazwa siedliska	Liczba płatów	Powierzchnia płatów (ha)	Stan zachowania siedliska w Obszarze	
				Stopień zachowania struktury	Stopień zachowania funkcji
*9180	Jaworzyny i lasy klonowo-lipowe na stromych stokach i zboczach (<i>Tilio platyphyllis-Acerion pseudoplatani</i>)	brak	-	-	-



Fundusze Europejskie
Infrastruktura i Środowisko



GENERALNA
DYREKCJA
OCHRONY
ŚRODOWISKA



REGIONALNA
DYREKCJA
OCHRONY
ŚRODOWISKA
W KIEZOWIE

Unia Europejska
Fundusz Spójności



Siedliska wymienione w Załączniku I Dyrektywy Rady 92/43/EWG według **starego** i **nowego** SDF

Kod	Nazwa siedliska	Powierzchnia (ha)	Reprezentatywność	Powierzchnia względna	Ocena stanu zachowania	Ocena ogólna
*9180	Jaworzyny i lasy klonowo-lipowe na stromych stokach i zboczach (<i>Tilio platyphyllis-Acerion pseudoplatani</i>)	16,1	A	C	A	B
		-	A	C	A	B



Fundusze Europejskie
Infrastruktura i Środowisko



Unia Europejska
Fundusz Spójności



***91E0 łągi wierzbowe, topolowe, olszowe i jesionowe (*Salicetum albo-fragilis*, *Populetum albae*, *Alnenion glutinoso-incanae*) i olsy źródliskowe**

Rzepedź, gmina Komańcza, Dorzecze Górnego Sanu





Fundusze Europejskie
Infrastruktura i Środowisko



Unia Europejska
Fundusz Spójności



Oceny siedlisk wymienionych w Załączniku I Dyrektywy Rady 92/43/EWG na podstawie inwentaryzacji z lat 2020-2021

Kod	Nazwa siedliska	Liczba płatów	Powierzchnia płatów (ha)	Stan zachowania siedliska w Obszarze	
				Stopień zachowania struktury	Stopień zachowania funkcji
*91E0	Łęgi wierzbowe, topolowe, olszowe i jesionowe (<i>Salicetum albo-fragilis</i> , <i>Populetum albae</i> , <i>Alnenion glutinoso-incanae</i>) i olsy źródliskowe	25	152,54	C (średni lub zdegradowany)	III (średnio zachowana lub częściowo zdegradowana)
					III (średnie lub niekorzystne perspektywy)



Fundusze Europejskie
Infrastruktura i Środowisko



GENERALNA
DYREKCJA
OCHRONY
ŚRODOWISKA



REGIONALNA
DYREKCJA
OCHRONY
ŚRODOWISKA
W KESZOWIE

Unia Europejska
Fundusz Spójności



Siedliska wymienione w Załączniku I Dyrektywy Rady 92/43/EWG według **starego** i **nowego** SDF

Kod	Nazwa siedliska	Powierzchnia (ha)	Reprezentatywność	Powierzchnia względna	Ocena stanu zachowania	Ocena ogólna
*91E0	Łęgi wierzbowe, topolowe, olszowe i jesionowe (<i>Salicetum albo-fragilis</i> , <i>Populetum albae</i> , <i>Alnenion glutinoso-incanae</i>) i olsy źródliskowe	497,92	C	C	C	C
		152,54	C	C	C	C



Fundusze Europejskie
Infrastruktura i Środowisko



GENERALNA
INSPEKCJA
OCHRONY
ŚRODOWISKA



REGIONALNA
INSPEKCJA
OCHRONY
ŚRODOWISKA
W KĘDZIERZYNIE
KOZŁYM

Unia Europejska
Fundusz Spójności



Zagrożenia i ochrona siedlisk leśnych



Zagrożenia istniejące

Kod siedliska			
9110	9130	9170	*91E0
B02.04 Usuwanie martwych i umierających drzew	B02.04 Usuwanie martwych i umierających drzew I01 Obce gatunki inwazyjne	B02.04 Usuwanie martwych i umierających drzew D01.02 Drogi, autostrady E03.01 Pozbywanie się odpadów z gospodarstw domowych/ obiektów rekreacyjnych I01 Obce gatunki inwazyjne K01.01 Erozja	B02.04 Usuwanie martwych i umierających drzew E03.01 Pozbywanie się odpadów z gospodarstw domowych/ obiektów rekreacyjnych G05.01 Wydeptywanie, nadmierne użytkowanie I01 Obce gatunki inwazyjne I02 Problematiczne gatunki rodzime J03.01 Zmniejszenie lub utrata określonych cech siedliska (prześwietlenie drzewostanu)



Fundusze Europejskie
Infrastruktura i Środowisko



GENERALNA
DYREKCJA
OCHRONY
ŚRODOWISKA



REGIONALNA
DYREKCJA
OCHRONY
ŚRODOWISKA
W KIEŚOWIE

Unia Europejska
Fundusz Spójności



Zagrożenia potencjalne

Kod siedliska			
9110	9130	9170	*91E0
X Brak zagrożeń i nacisków	X Brak zagrożeń i nacisków	X Brak zagrożeń i nacisków	X Brak zagrożeń i nacisków



Cele działań ochronnych

Kod siedliska			
9110	9130	9170	*91E0
<ul style="list-style-type: none"> • Utrzymanie stabilnej powierzchni siedliska (min. 2 ha) z uwzględnieniem naturalnych procesów. • Utrzymanie na poziomie oceny FV wskaźników: struktura pionowa i przestrzenna fitocenozy; odnowienie drzewostanu; gatunki obce w drzewostanie. • Utrzymanie przynajmniej na poziomie oceny U1 wskaźników: charakterystyczna kombinacja florystyczna; skład drzewostanu; wiek drzewostanu (obecność starodrzewu); mikrosiedliska drzewne (drzewa biocenotyczne). 	<ul style="list-style-type: none"> • Utrzymanie stabilnej powierzchni siedliska (min. 9 ha) z uwzględnieniem naturalnych procesów. • Utrzymanie na poziomie oceny FV wskaźników: skład drzewostanu; struktura pionowa i przestrzenna fitocenozy; wiek drzewostanu (obecność starodrzewu); naturalne odnowienie drzewostanu; gatunki obce geograficznie w drzewostanie; mikrosiedliska drzewne (drzewa biocenotyczne). • Utrzymanie przynajmniej na poziomie oceny U1 wskaźnika charakterystyczna kombinacja florystyczna. 	<ul style="list-style-type: none"> • Utrzymanie stabilnej powierzchni siedliska (min. 42 ha) z uwzględnieniem naturalnych procesów. • Utrzymanie na poziomie oceny FV wskaźników: charakterystyczna kombinacja florystyczna; ekspansywne gatunki rodzime w runie; gatunki obce w drzewostanie, naturalne odnowienie drzewostanu. • Utrzymanie przynajmniej na poziomie oceny U1 wskaźników: mikrosiedliska drzewne (drzewa biocenotyczne). 	<ul style="list-style-type: none"> • Utrzymanie stabilnej powierzchni siedliska (min. 152 ha) z uwzględnieniem naturalnych procesów. • Utrzymanie na poziomie oceny FV wskaźników: gatunki charakterystyczne; gatunki obce geograficznie w drzewostanie; reżim wodny; naturalne odnowienie drzewostanu. • Utrzymanie przynajmniej na poziomie oceny U1 wskaźników: gatunki dominujące; martwe drewno (łączne zasoby).



Fundusze Europejskie
Infrastruktura i Środowisko



GENERALNA
DYREKCJA
OCHRONY
ŚRODOWISKA



REGIONALNA
DYREKCJA
OCHRONY
ŚRODOWISKA
W KIESZOWIE

Unia Europejska
Fundusz Spójności



Działania ochronne

Kod siedliska	
9110	9130
<p>Zachowanie siedliska przyrodniczego stanowiącego przedmiot ochrony poprzez kontynuowanie gospodarki leśnej zgodnie z UPUL.</p> <p>Zwiększenie udziału starych i zamierających drzew.</p> <p>Zakres prac: ograniczenie wycinania martwych i zamierających drzew w siedlisku przyrodniczym.</p>	<p>Zachowanie siedliska przyrodniczego stanowiącego przedmiot ochrony poprzez kontynuowanie gospodarki leśnej zgodnie z UPUL lub prowadzenie zgodnie z typem siedliska.</p> <p>Zwiększenie udziału starych i zamierających drzew.</p> <p>Zakres prac: ograniczenie wycinania martwych i zamierających drzew w siedlisku przyrodniczym.</p>



Fundusze Europejskie
Infrastruktura i Środowisko



GENERALNA
DYREKCJA
OCHRONY
ŚRODOWISKA



REGIONALNA
DYREKCJA
OCHRONY
ŚRODOWISKA
W KIEŻOWIE

Unia Europejska
Fundusz Spójności



Działania ochronne – c.d.

Kod siedliska	
9170	*91E0
<p>Zachowanie siedliska przyrodniczego stanowiącego przedmiot ochrony poprzez kontynuowanie gospodarki leśnej zgodnie z UPUL lub prowadzenie zgodnie typem siedliska.</p> <p>Zwiększenie udziału starych i zamierających drzew.</p> <p>Zakres prac: ograniczenie wycinania martwych i zamierających drzew w siedlisku przyrodniczym.</p> <p>Usuwanie obcych gatunków inwazyjnych.</p> <p>Usuwanie z drzewostanu gatunku inwazyjnego: robinii akacjowej <i>Robinia pseudoacacia</i> (ścięcie całych drzew).</p> <p>Usunięte rośliny należy zutylizować poza obszarem Natura 2000. Działanie do wykonania do trzeciego roku obowiązywania planu zadań ochronnych. Kontynuacja działania w miarę potrzeby w kolejnych latach np. w przypadku stwierdzenia odrastania bądź nowych stanowisk gatunków inwazyjnych.</p>	<p>Zachowanie siedliska przyrodniczego stanowiącego przedmiot ochrony poprzez pozostawienie bez użytkowania lub użytkowanie z zachowaniem areálu, struktury i składu gatunkowego właściwego dla siedliska.</p> <p>Zwiększenie udziału starych i zamierających drzew.</p> <p>Zakres prac: ograniczenie wycinania martwych i zamierających drzew w siedlisku przyrodniczym.</p> <p>suniecie gatunków inwazyjnych: rdestowca ostrokończystego <i>Reynutria japonica</i> (ścięcie i wykarczowanie roślin, wykopanie korzeni w całości w terminie czerwiec-lipiec przed okresem kwitnienia); niecierpka gruczołowatego <i>Impatiens glandulifera</i> (wrywanie całych roślin tuż przed zawiązaniem się owoców - czerwiec); barszczu Sosnowskiego <i>Heracleum sosnowskyi</i> (wykopywanie całych roślin w terminie kwiecień-maj; ścinanie baldachów z dojrzałych osobników tuż po zawiązaniu nasion - lipiec).</p> <p>Usunięte rośliny należy zutylizować poza obszarem Natura 2000. Działanie do wykonania do 3 roku obowiązywania PZO. Kontynuacja działania w miarę potrzeby w kolejnych latach, np. w przypadku stwierdzenia odrastania bądź nowych stanowisk gatunków inwazyjnych</p>



Fundusze Europejskie
Infrastruktura i Środowisko



GENERALNA
DYREKCJA
OCHRONY
ŚRODOWISKA



REGIONALNA
DYREKCJA
OCHRONY
ŚRODOWISKA
W ŁODZI

Unia Europejska
Fundusz Spójności



Siedliska naturalne Obszaru – podsumowanie



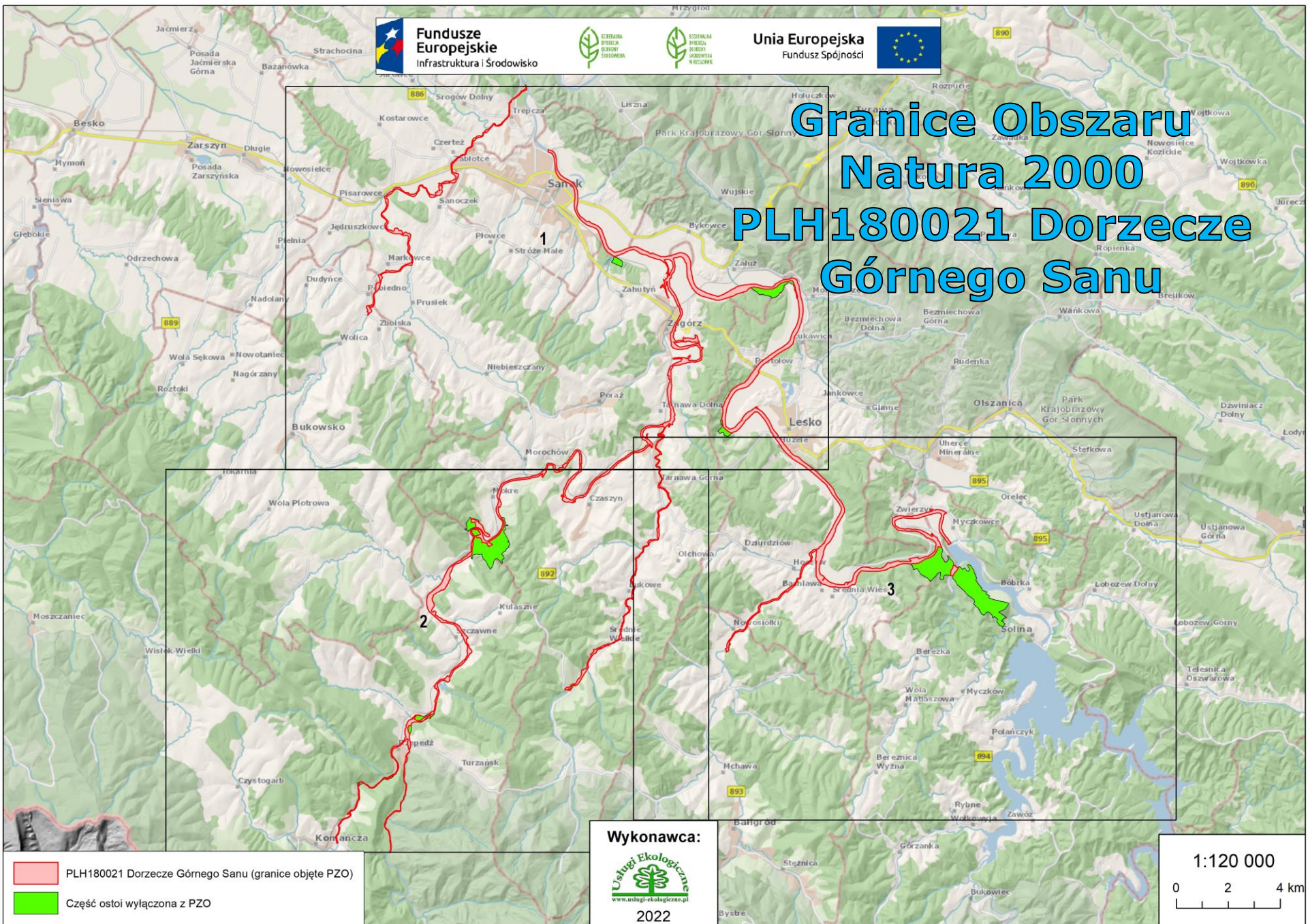
Fundusze Europejskie
Infrastruktura i Środowisko



Unia Europejska
Fundusz Spójności



Granice Obszaru Natura 2000 PLH180021 Dorzecze Górnego Sanu



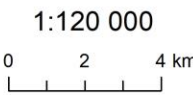
PLH180021 Dorzecze Górnego Sanu (granice objęte PZO)

Część ostoi wyłączona z PZO

Wykonawca:



2022

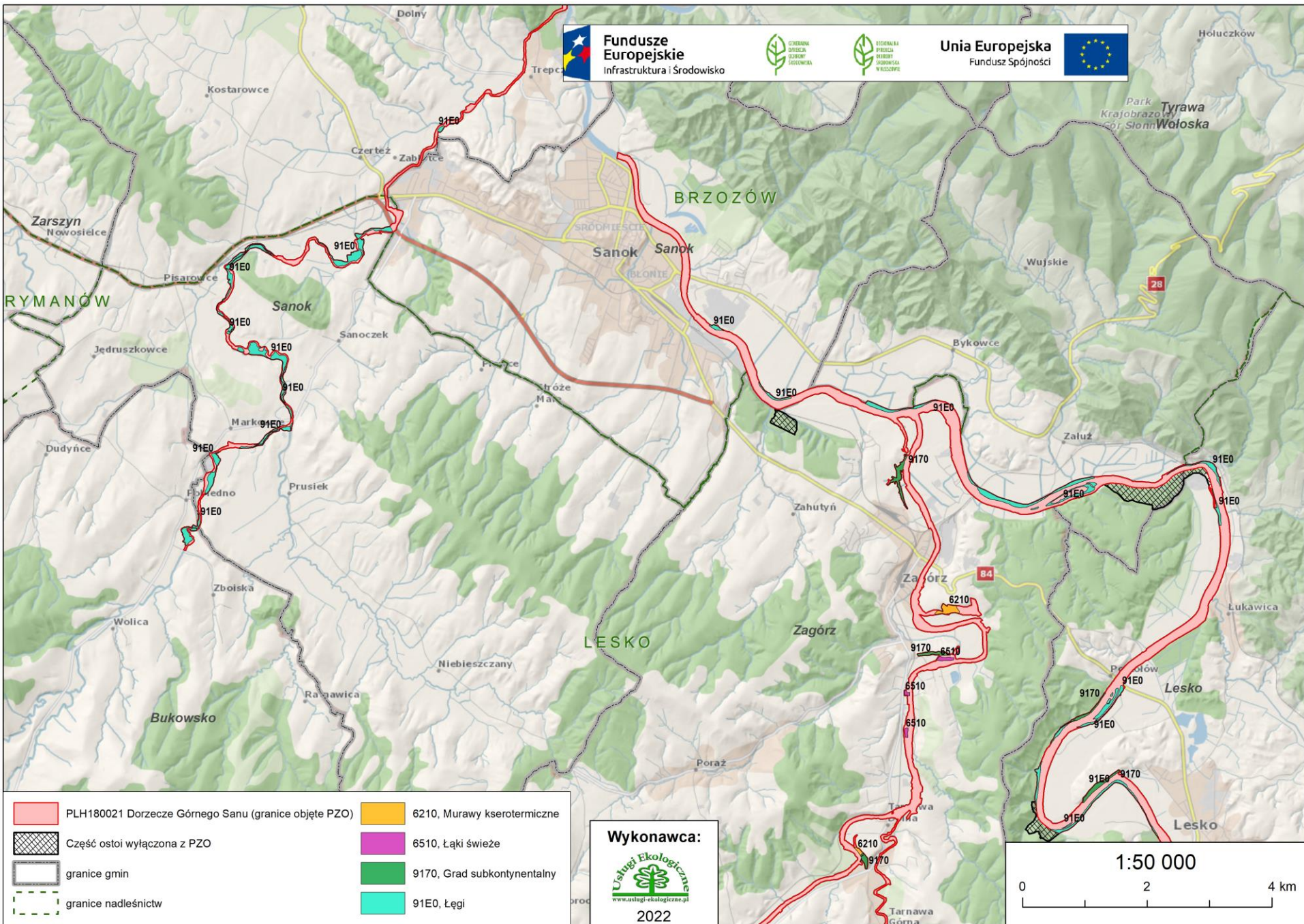




Fundusze Europejskie
Infrastruktura i Środowisko



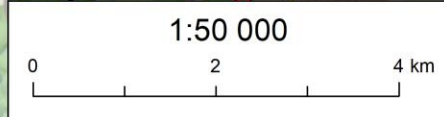
Unia Europejska
Fundusz Spójności

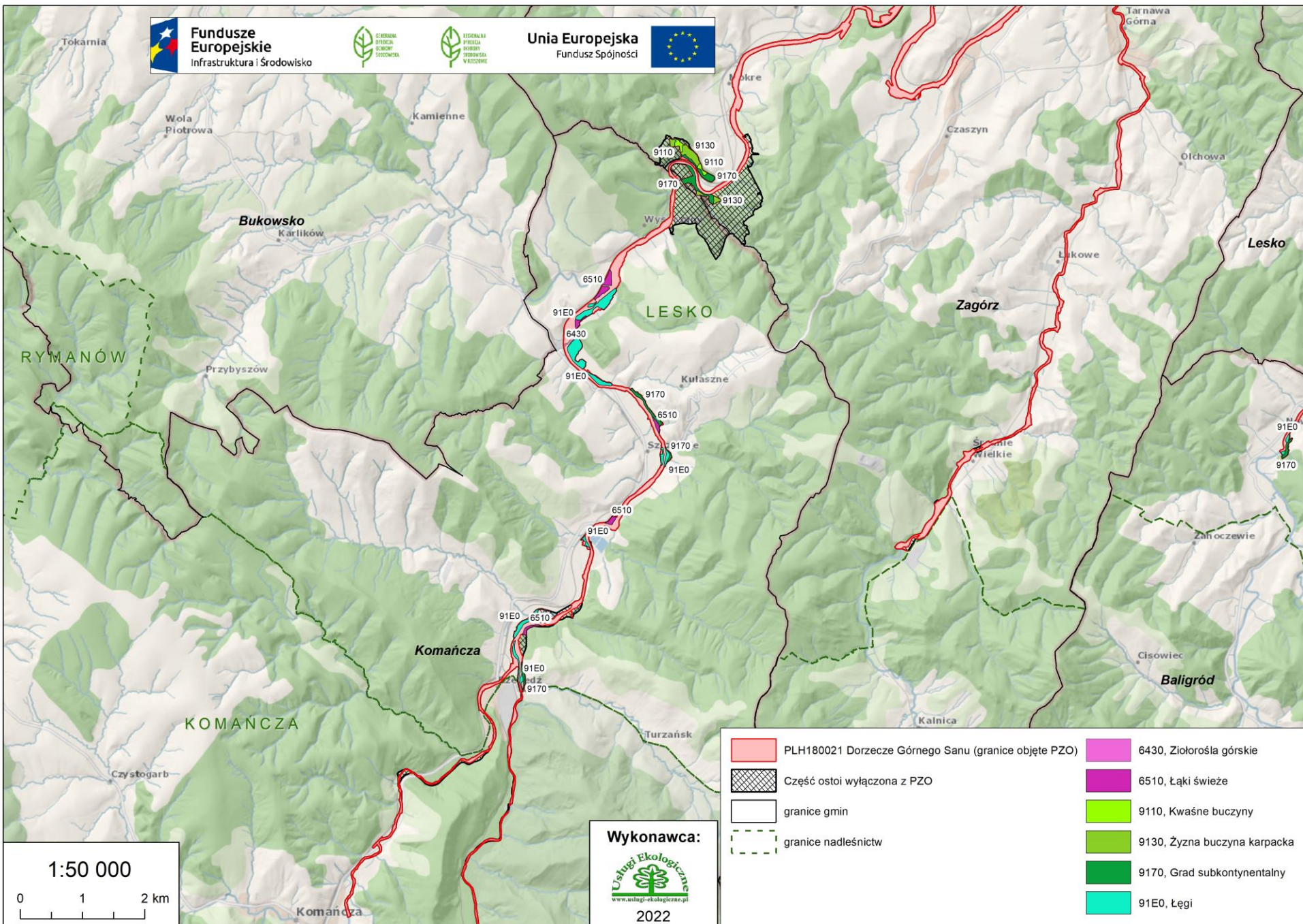


- PLH180021 Dorzecze Górnego Sanu (granice objęte PZO)
- 6210, Murawy kserotermiczne
- Część ostoi wyłączona z PZO
- 6510, Łąki świeże
- granice gmin
- 9170, Grad subkontynentalny
- granice nadleśnictw
- 91E0, Łęgi

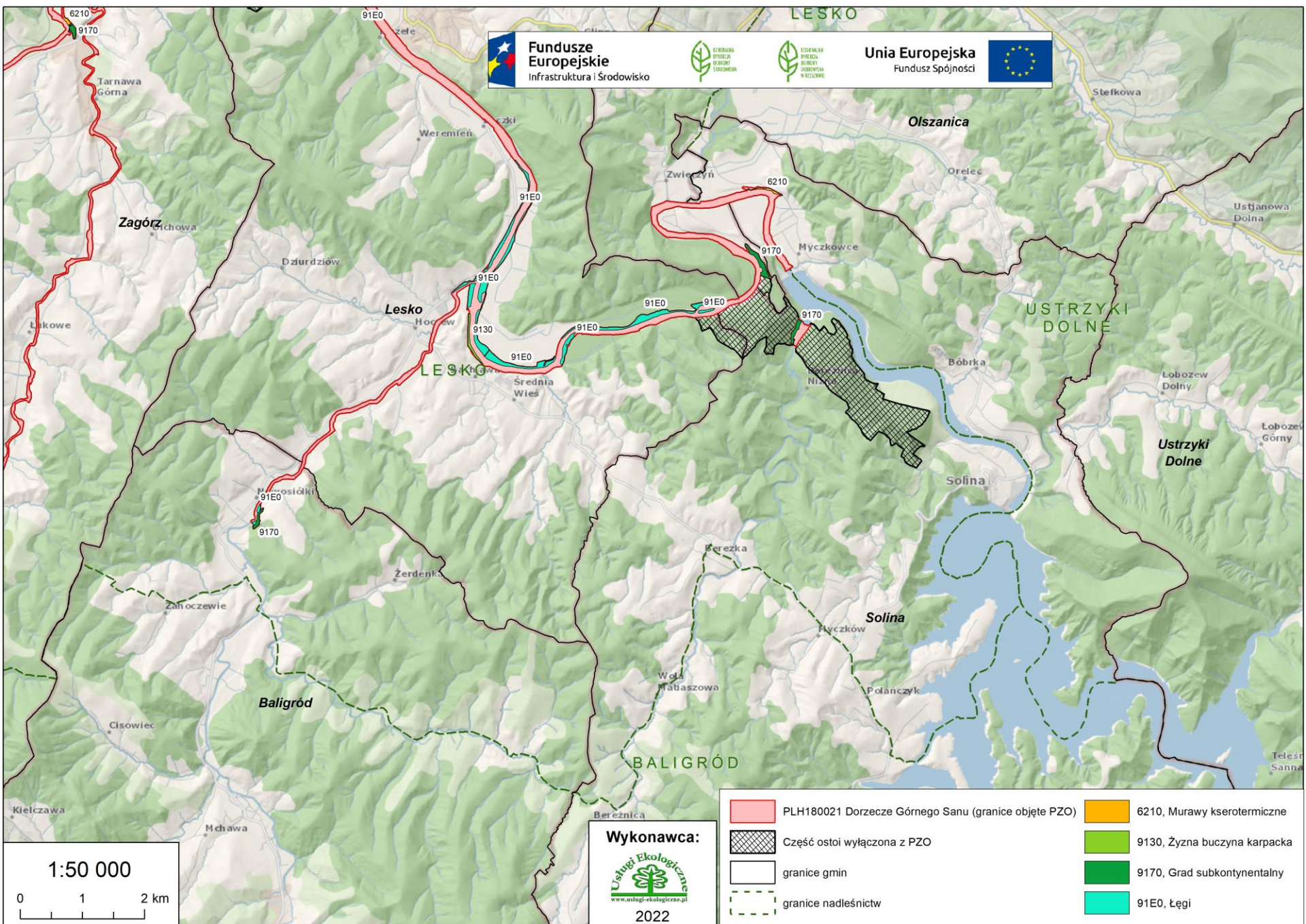
Wykonawca:

www.uslugi-ekologiczne.pl
 2022





- PLH180021 Dorzecze Górnego Sanu (granice objęte PZO)
- Część ostoi wyłączona z PZO
- granice gmin
- granice nadleśnictw
- 6430, Ziolorośla górskie
- 6510, Łąki świeże
- 9110, Kwaśna buczyna
- 9130, Żyzna buczyna karpacka
- 9170, Grad subkontynentalny
- 91E0, Łęgi





Fundusze Europejskie
Infrastruktura i Środowisko



GENERALNA
DYREKCJA
OCHRONY
ŚRODOWISKA

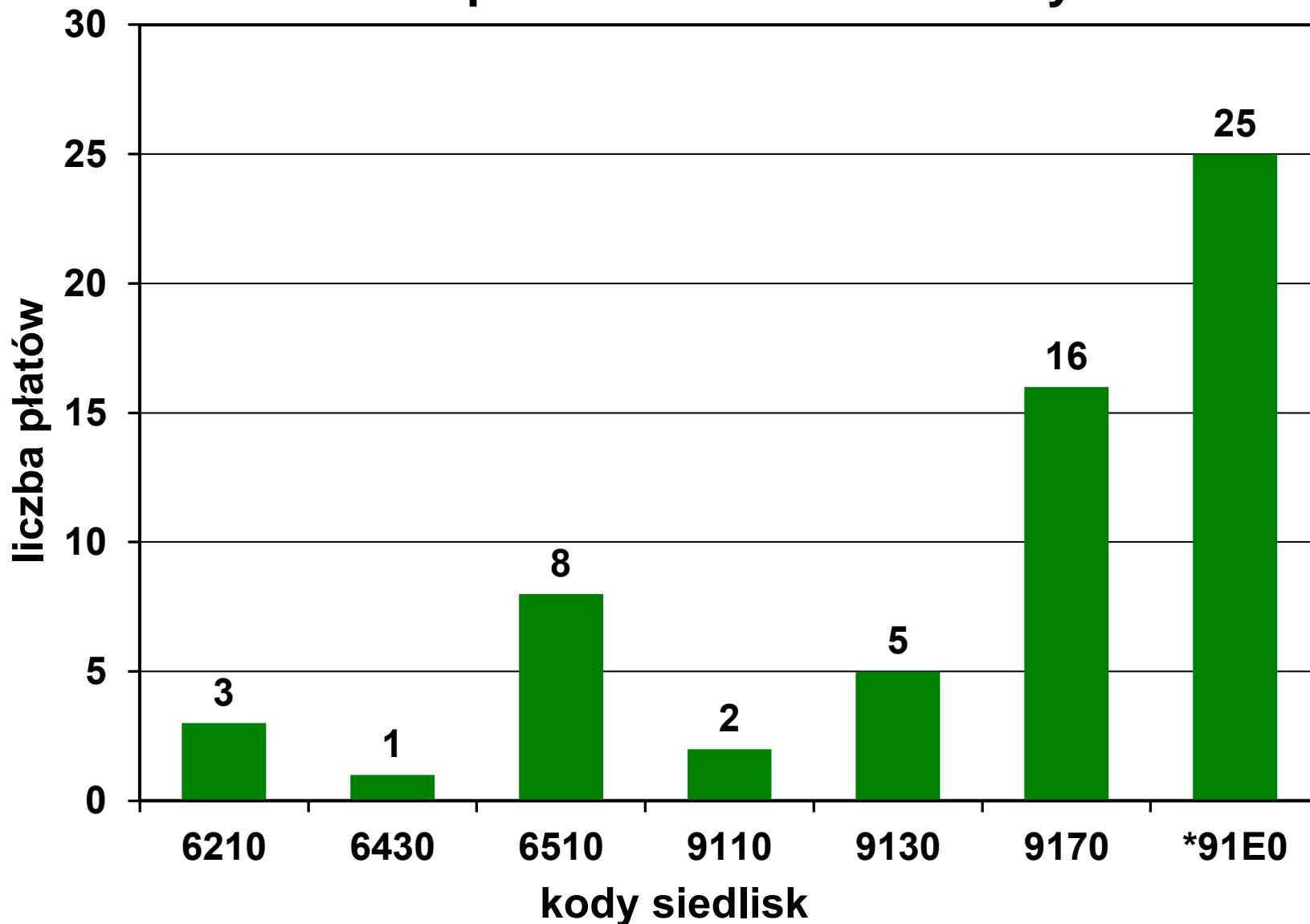


REGIONALNA
DYREKCJA
OCHRONY
ŚRODOWISKA
W KESZOWIE

Unia Europejska
Fundusz Spójności



Liczba płatów siedlisk naturalnych





Fundusze Europejskie
Infrastruktura i Środowisko



GENERALNA
DYREKCJA
OCHRONY
ŚRODOWISKA

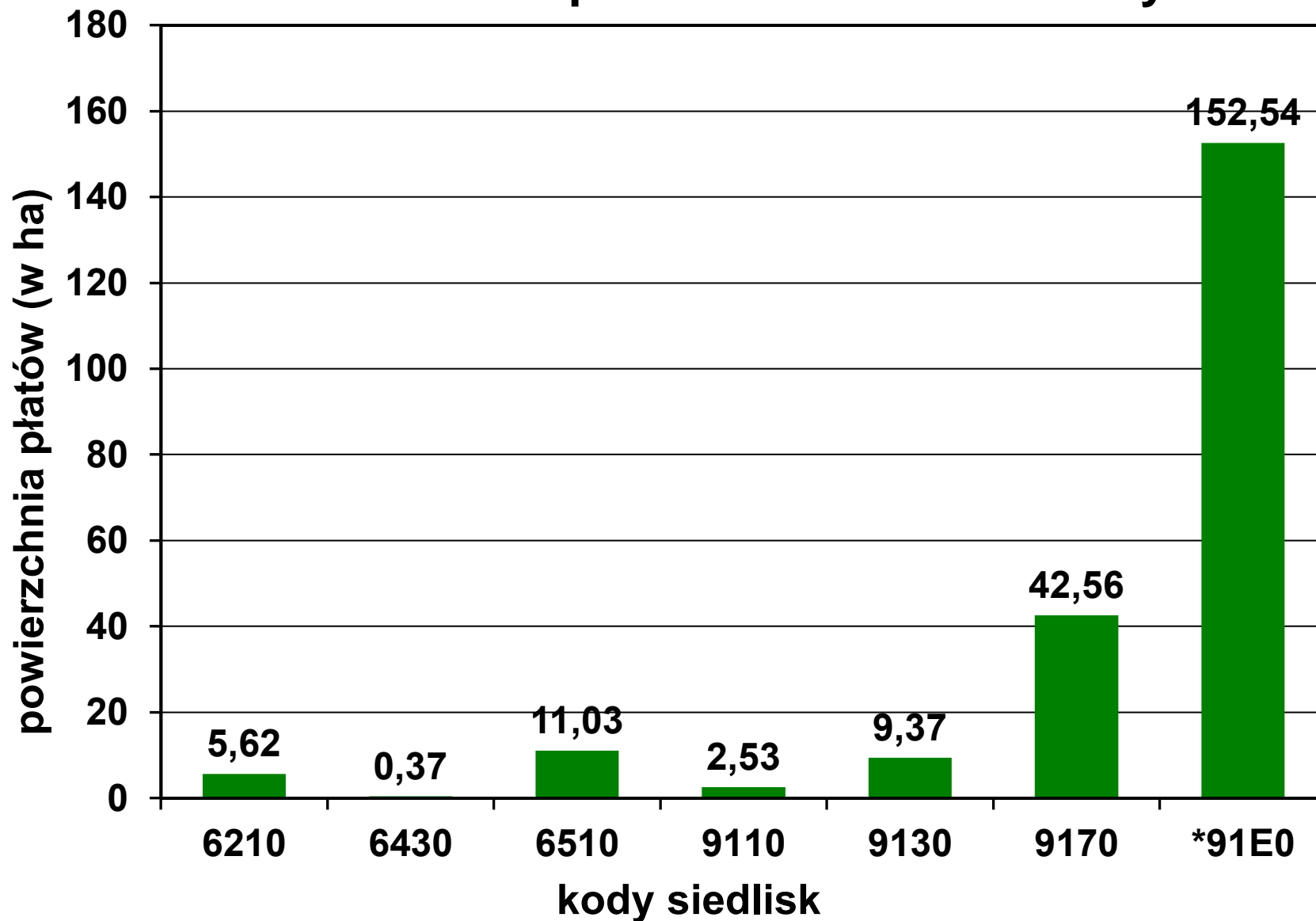


REGIONALNA
DYREKCJA
OCHRONY
ŚRODOWISKA
W KESZOWIE

Unia Europejska
Fundusz Spójności



Powierzchnia płatów siedlisk naturalnych





Fundusze Europejskie
Infrastruktura i Środowisko



GENERALNA
DYREKCJA
OCHRONY
ŚRODOWISKA



REGIONALNA
DYREKCJA
OCHRONY
ŚRODOWISKA
W RZECZPOSPOLITEJ

Unia Europejska
Fundusz Spójności



Podsumowanie zmian w SDF dotyczących siedlisk naturalnych

Badania objęły 69,9% powierzchni obszaru Dorzecza Górnego Sanu, pozostała część znajduje się w administracji Lasów Państwowych. Większość zapisów w SDF została zachowana, jedynie dwa siedliska ocenione zostały na D, czyli usunięte z listy przedmiotów ochrony (3220 pionierska roślinność na kamieńcach górskich potoków oraz *7220 źródła wapienne ze zbiorowiskami *Cratoneurion commutati*). Zmiany w zapisach SDF można dokonać, gdyż PGL „LP” nie administruje terenami, na których te siedliska mogłyby występować



Fundusze Europejskie
Infrastruktura i Środowisko



GENERAŁNA
DYREKCJA
OCHRONY
ŚRODOWISKA



REGIONALNA
DYREKCJA
OCHRONY
ŚRODOWISKA
W KĘDZIERZYNIE

Unia Europejska
Fundusz Spójności



Inwentaryzacja fauny



Gatunki wymienione w nowym SDF jako przedmioty ochrony

- 1032 skójką gruboskorupowa *Unio crassus*;
- 1096 minóg strumieniowy *Lampetra planeri*;
- 5264 brzanka *Barbus carpathicus*;
- 5339 różanka *Rhodeus amarus*;
- 6143 kielb Kesslera *Romanogobio kesslerii*;
- 1163 głowacz białopłetwy *Cottus gobio*;
- 1146 koza złotawa *Sabanajewia aurata*;
- 1337 bóbr europejski *Castor fiber*;
- 1355 wydra *Lutra lutra*.



Fundusze
Europejskie
Infrastruktura i Środowisko



GENERALNA
DYREKCJA
OCHRONY
ŚRODOWISKA



REGIONALNA
DYREKCJA
OCHRONY
ŚRODOWISKA
W POZNANIU

Unia Europejska
Fundusz Spójności



Gatunki wymienione w nowym SDF nie będące przedmiotami ochrony

- 1060 czerwонецzyk nieparek *Lycaena dispar*;
- 1130 boleń *Aspius aspius*;
- 6144 kielb białopłetwy *Romanogobio albipinnatus*;
- 1106 łosoś atlantycki *Salmo salar*;
- 1149 koza *Cobitis taenia*;
- 1193 kumak górski *Bombina variegata*.



Fundusze Europejskie
Infrastruktura i Środowisko



GENERALNA
DYREKCJA
OCHRONY
ŚRODOWISKA



REGIONALNA
DYREKCJA
OCHRONY
ŚRODOWISKA
W ŁÓDZIU

Unia Europejska
Fundusz Spójności



OWADY



Fundusze Europejskie
Infrastruktura i Środowisko



GENERALNA
DYREKCJA
OCHRONY
ŚRODOWISKA



REGIONALNA
DYREKCJA
OCHRONY
ŚRODOWISKA
W RZESZOWIE

Unia Europejska
Fundusz Spójności



1060 czerwończyk nieparek *Lycaena dispar*



Wielopole, gmina Zagórz, Dorzecze Górnego Sanu



Fundusze Europejskie
Infrastruktura i Środowisko



Unia Europejska
Fundusz Spójności



Wykonawca:
Ustugi Ekologiczne
www.ustugi-ekologiczne.pl
2022

- PLH180021 Dorzecze Górnego Sanu (granice objęte PZO)
- Część ostoi wyłączona z PZO
- granice gmin
- granice nadleśnictw
- 1060, Czerwończyk nieparek

1:110 000
0 2 4 km



Fundusze Europejskie
Infrastruktura i Środowisko



GENERALNA
DYREKCJA
OCHRONY
ŚRODOWISKA



REGIONALNA
DYREKCJA
OCHRONY
ŚRODOWISKA
W KESZOWIE

Unia Europejska
Fundusz Spójności



Gatunki zwierząt wymienione w Załączniku II Dyrektywy Rady 92/43/EWG na podstawie inwentaryzacji z lat 2020-2021

Kod	Nazwa gatunku	Liczba stanowisk	Ogólna ocena stanu gatunku	
			Ocena populacji	Stan zachowania gatunku w obszarze
1060	czerwończyk nieparek <i>Lycaena dispar</i>	1	-	-
			D (nieistotna)	-



Fundusze Europejskie
Infrastruktura i Środowisko



Unia Europejska
Fundusz Spójności



Gatunki zwierząt wymienione w Załączniku II Dyrektywy Rady 92/43/EWG według **starego** i **nowego** SDF

Kod	Nazwa gatunku	Liczebność populacji		Ocena populacji	Ocena stanu zach.	Ocena izolacji	Ocena ogólna
		Min.	Maks.				
1060	czerwończyk nieparek <i>Lycaena dispar</i>	-	-	-	-	-	-
		-	-	D	-	-	-



Fundusze Europejskie
Infrastruktura i Środowisko



GENERALNA
DYREKCJA
OCHRONY
ŚRODOWISKA



REGIONALNA
DYREKCJA
OCHRONY
ŚRODOWISKA
W ŁÓDZIU

Unia Europejska
Fundusz Spójności



MINOGI



Fundusze Europejskie
Infrastruktura i Środowisko



GENERALNA
DYREKCJA
OCHRONY
ŚRODOWISKA



REGIONALNA
DYREKCJA
OCHRONY
ŚRODOWISKA
W KIESZOWIE

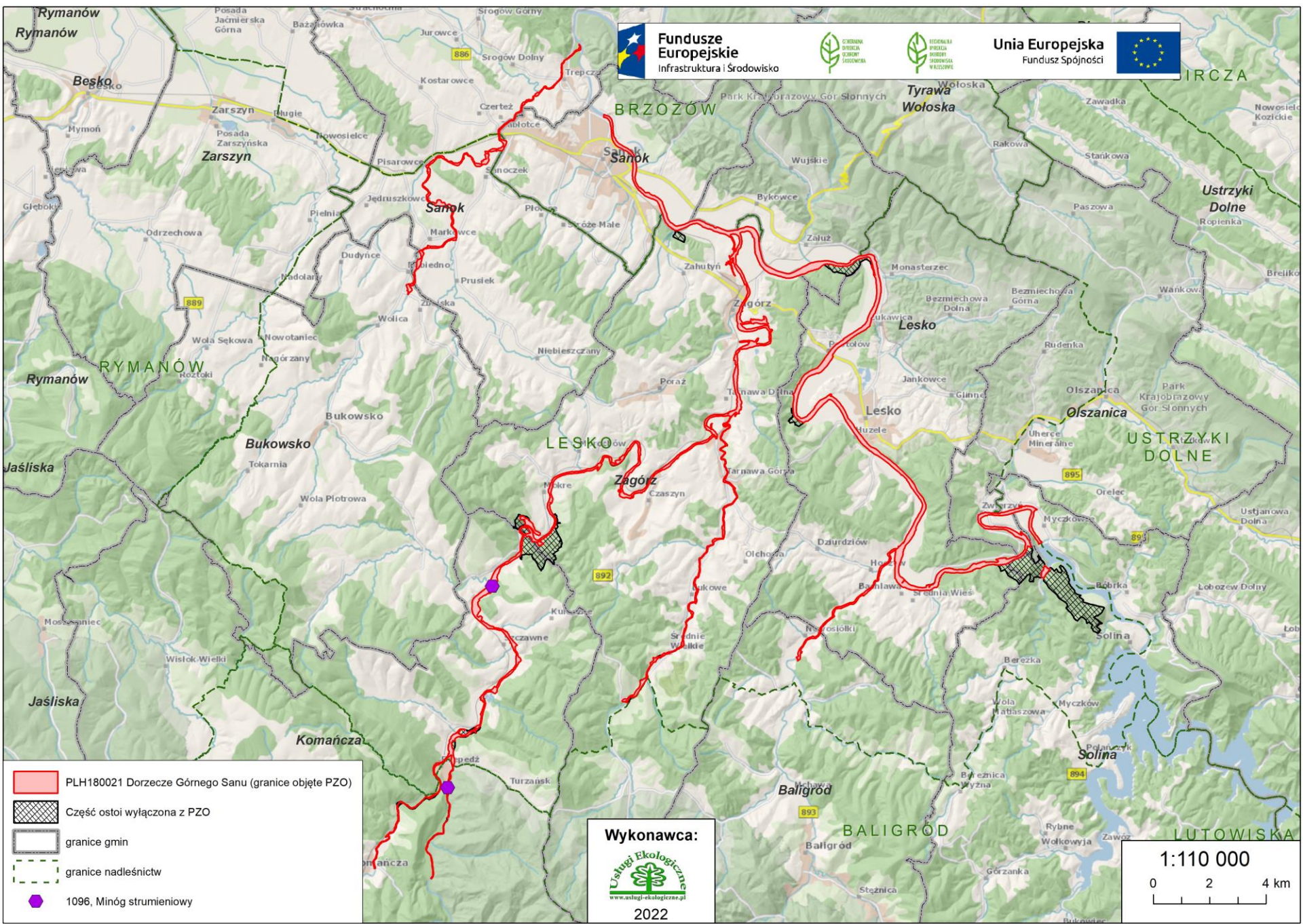
Unia Europejska
Fundusz Spójności



1096 minóg strumieniowy *Lampetra planeri*



Rzepedź, gmina Komańcza, Dorzecze Górnego Sanu








Fundusze Europejskie
Infrastruktura i Środowisko



Unia Europejska
Fundusz Spójności



IRCZA

-  PLH180021 Dorzecze Górnego Sanu (granice objęte PZO)
-  Część ostoi wyłączona z PZO
-  granice gmin
-  granice nadleśnictw
-  1096, Minóg strumieniowy

Wykonawca:

www.uslugi-ekologiczne.pl
2022

1:110 000
0 2 4 km



Fundusze Europejskie
Infrastruktura i Środowisko



Unia Europejska
Fundusz Spójności



Gatunki zwierząt wymienione w Załączniku II Dyrektywy Rady 92/43/EWG na podstawie inwentaryzacji z lat 2020-2021

Kod	Nazwa gatunku	Liczba stanowisk	Ogólna ocena stanu gatunku	
			Ocena populacji	Stan zachowania gatunku w obszarze
1096	minóg strumieniowy <i>Lampetra planeri</i>	2	C (znacząca)	
			C (<2% populacji krajowej)	C (średni lub zdegradowany)



Fundusze Europejskie
Infrastruktura i Środowisko



Unia Europejska
Fundusz Spójności



Gatunki zwierząt wymienione w Załączniku II Dyrektywy Rady 92/43/EWG według **starego** i **nowego** SDF

Kod	Nazwa gatunku	Liczebność populacji		Ocena populacji	Ocena stanu zach.	Ocena izolacji	Ocena ogólna
		Min.	Maks.				
1096	minóg strumieniowy <i>Lampetra planeri</i>	- 100	- 1000	D C	- C	- C	- C



Fundusze Europejskie
Infrastruktura i Środowisko



GENERALNA
INSPEKCJA
OCHRONY
ŚRODOWISKA



REGIONALNA
INSPEKCJA
OCHRONY
ŚRODOWISKA
W ŁÓDZIU

Unia Europejska
Fundusz Spójności



Zagrożenia i ochrona minogów



Fundusze Europejskie
Infrastruktura i Środowisko



GENERALNA
DYREKCJA
OCHRONY
ŚRODOWISKA



REGIONALNA
DYREKCJA
OCHRONY
ŚRODOWISKA
W KIESZOWIE

Unia Europejska
Fundusz Spójności



Zagrożenia istniejące

Nazwa gatunku

minóg strumieniowy

J02.12.02 Tamy i ochrona przeciwpowodziowa w śródlądowych systemach wodnych

E03 Odpady, ścieki



Fundusze Europejskie
Infrastruktura i Środowisko



GENERALNA
DYREKCJA
OCHRONY
ŚRODOWISKA



REGIONALNA
DYREKCJA
OCHRONY
ŚRODOWISKA
W KIESZOWIE

Unia Europejska
Fundusz Spójności



Zagrożenia potencjalne

Nazwa gatunku

minóg strumieniowy

J02.03 Regulowanie (prostowanie) koryt rzecznych i zmiana przebiegu koryt rzecznych

J02 Spowodowane przez człowieka zmiany stosunków wodnych

E03 Odpady, ścieki

J02.12.02 Tamy i ochrona przeciwpowodziowa w śródlądowych systemach wodnych



Fundusze Europejskie
Infrastruktura i Środowisko



Unia Europejska
Fundusz Spójności



Cele działań ochronnych

Nazwa gatunku

minóg strumieniowy

- Utrzymanie populacji gatunku w obszarze. Występowanie gatunku na min. 2 stanowiskach.
- Utrzymanie wskaźnika jakości hydromorfologiczna na poziomie oceny FV na min. 2 stanowiskach.



Fundusze Europejskie
Infrastruktura i Środowisko



Unia Europejska
Fundusz Spójności



Działania ochronne

Nazwa gatunku

minóg strumieniowy

Udrożnienie cieków, powstrzymanie się od regulacji cieków.



Fundusze Europejskie
Infrastruktura i Środowisko



GENERALNA
INSPEKCJA
OCHRONY
ŚRODOWISKA

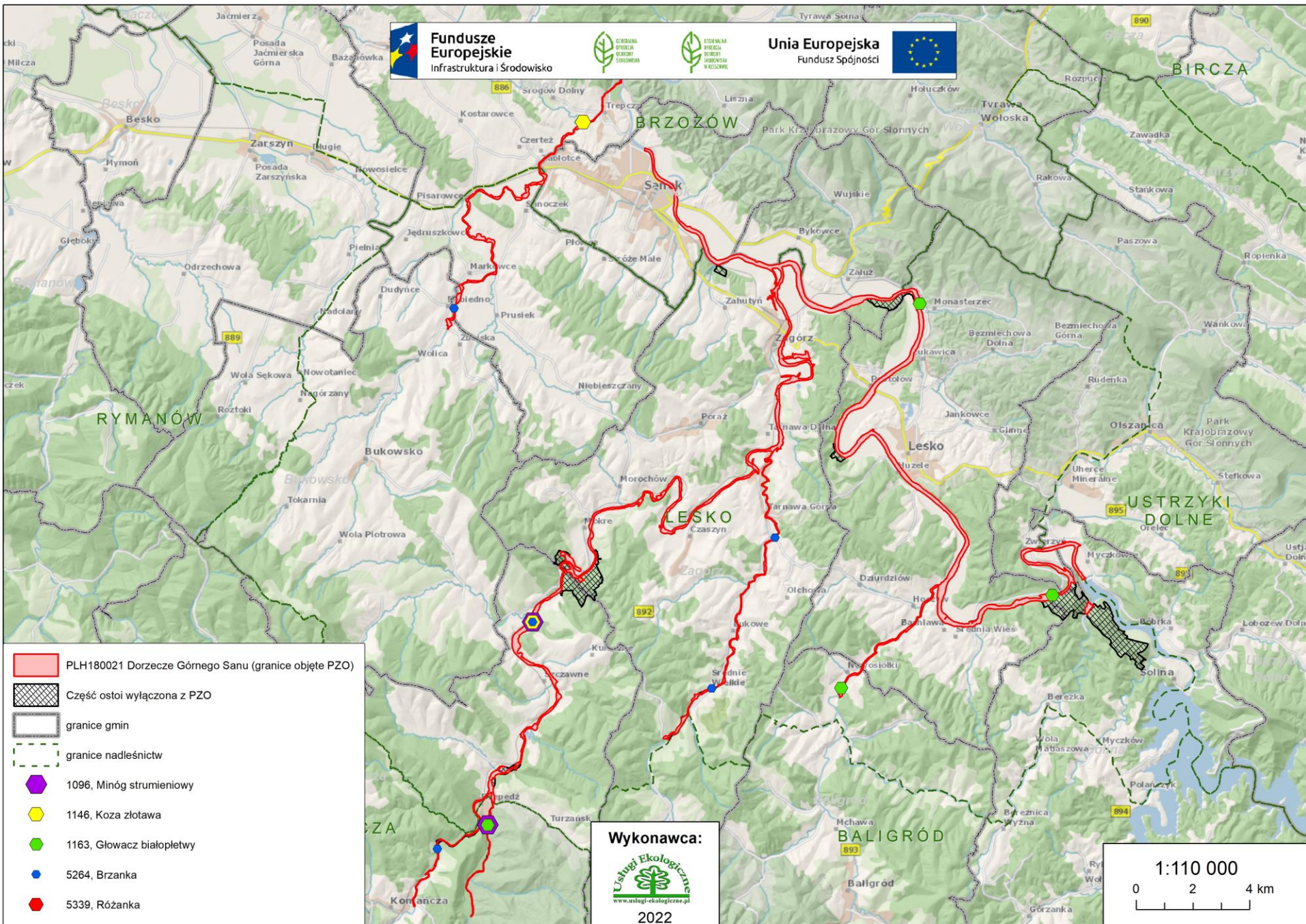


REGIONALNA
INSPEKCJA
OCHRONY
ŚRODOWISKA
W WROCŁAWIU

Unia Europejska
Fundusz Spójności



RYBY PROMIENIOPŁETWE



- PLH180021 Dorzecze Górnego Sanu (granice objęte PZO)
- Część ostoi wyłączona z PZO
- granice gmin
- granice nadleśnictw
- 1096, Minóg strumieniowy
- 1146, Koza złotawa
- 1163, Głowacz białopletwy
- 5264, Brzanka
- 5339, Różanka

Wykonawca:

www.uslugi-ekologiczne.pl
2022

1:110 000
0 2 4 km



Fundusze Europejskie
Infrastruktura i Środowisko



GENERALNA
DYREKCJA
OCHRONY
ŚRODOWISKA



REGIONALNA
DYREKCJA
OCHRONY
ŚRODOWISKA
W KIEŚOWIE

Unia Europejska
Fundusz Spójności



Gatunki zwierząt wymienione w Załączniku II Dyrektywy Rady 92/43/EWG na podstawie inwentaryzacji z lat 2020-2021

Kod	Nazwa gatunku	Liczba stanowisk	Ogólna ocena stanu gatunku	
			Ocena populacji	Stan zachowania gatunku w obszarze
1130	<i>boleń</i> <i>Aspius aspius</i>	brak	-	
			D (nieistotna)	-



Fundusze Europejskie
Infrastruktura i Środowisko



Unia Europejska
Fundusz Spójności



Gatunki zwierząt wymienione w Załączniku II Dyrektywy Rady 92/43/EWG według **starego** i **nowego** SDF

Kod	Nazwa gatunku	Liczebność populacji		Ocena populacji	Ocena stanu zach.	Ocena izolacji	Ocena ogólna
		Min.	Maks.				
1130	<i>boleń Aspius aspius</i>	-	-	D	-	-	-
		-	-	D	-	-	-



Fundusze Europejskie
Infrastruktura i Środowisko



GENERALNA
INSPEKCJA
OCHRONY
ŚRODOWISKA



REGIONALNA
INSPEKCJA
OCHRONY
ŚRODOWISKA
W KRESZOWIE

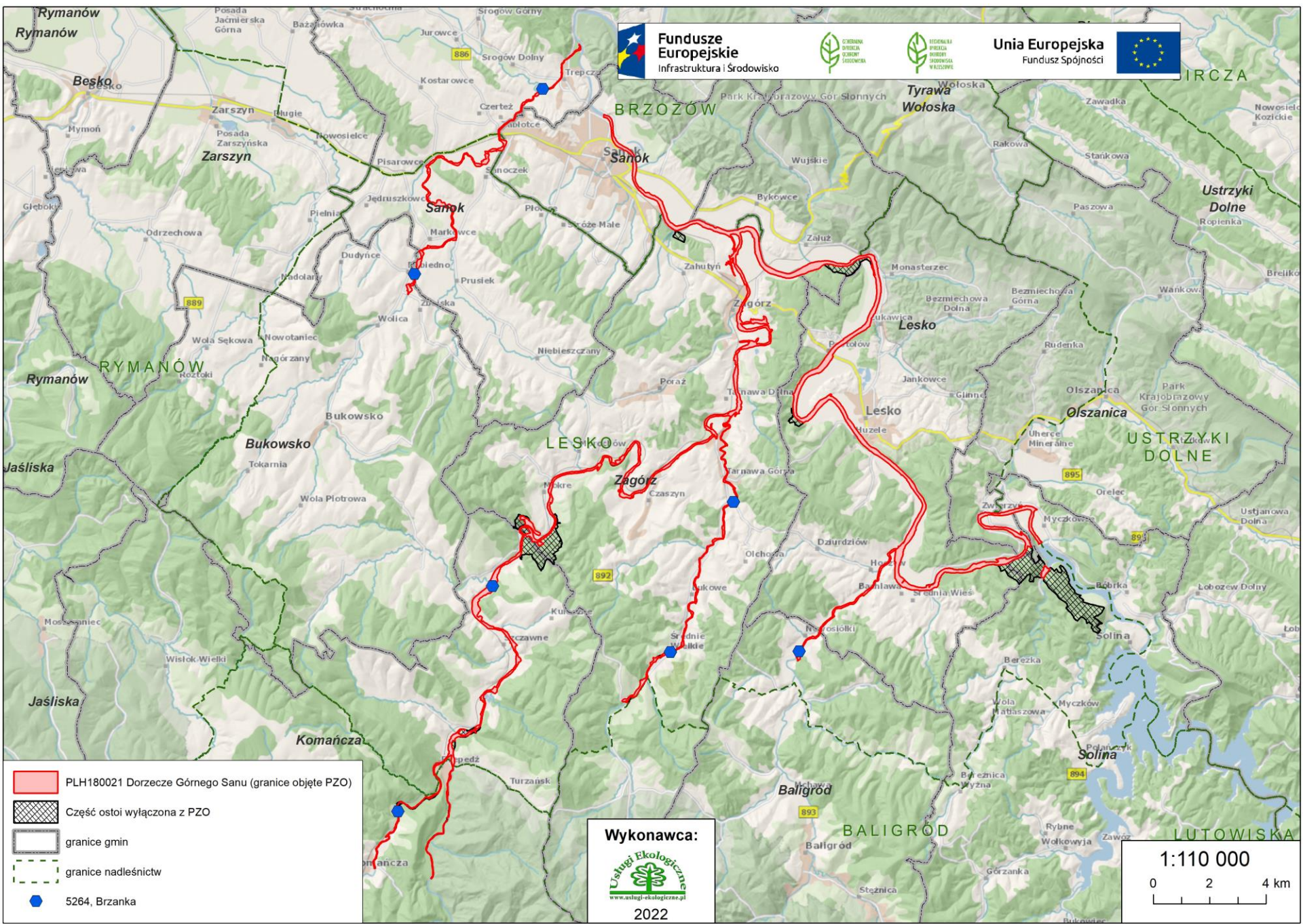
Unia Europejska
Fundusz Spójności



5264 brzanka *Barbus carpathicus*



Tarnawa, gmina Zagórz, Dorzecze Górnego Sanu



Fundusze Europejskie
Infrastruktura i Środowisko



Unia Europejska
Fundusz Spójności



IRCZA

- PLH180021 Dorzecze Górnego Sanu (granice objęte PZO)
- Część ostoi wyłączona z PZO
- granice gmin
- granice nadleśnictw
- 5264, Brzanka

Wykonawca:
Usługi Ekologiczne
www.uslugi-ekologiczne.pl
2022

1:110 000
0 2 4 km



Fundusze Europejskie
Infrastruktura i Środowisko



GENERALNA
DYREKCJA
OCHRONY
ŚRODOWISKA



REGIONALNA
DYREKCJA
OCHRONY
ŚRODOWISKA
W KESZOWIE

Unia Europejska
Fundusz Spójności



Gatunki zwierząt wymienione w Załączniku II Dyrektywy Rady 92/43/EWG na podstawie inwentaryzacji z lat 2020-2021

Kod	Nazwa gatunku	Liczba stanowisk	Ogólna ocena stanu gatunku	
			Ocena populacji	Stan zachowania gatunku w obszarze
5264	<i>brzanka Barbus carpathicus</i>	7	A (znakomita)	
			B (2%-15% populacji krajowej)	A (doskonały)



Fundusze Europejskie
Infrastruktura i Środowisko



Unia Europejska
Fundusz Spójności



Gatunki zwierząt wymienione w Załączniku II Dyrektywy Rady 92/43/EWG według **starego** i **nowego** SDF

Kod	Nazwa gatunku	Liczebność populacji		Ocena populacji	Ocena stanu zach.	Ocena izolacji	Ocena ogólna
		Min.	Maks.				
5264	brzanka <i>Barbus carpathicus</i>	-	-	B	A	C	A
		10000	50000	B	A	C	A



Fundusze Europejskie
Infrastruktura i Środowisko



GENERALNA
DYREKCJA
OCHRONY
ŚRODOWISKA



REGIONALNA
DYREKCJA
OCHRONY
ŚRODOWISKA
W KIESZOWIE

Unia Europejska
Fundusz Spójności



Gatunki zwierząt wymienione w Załączniku II Dyrektywy Rady 92/43/EWG na podstawie inwentaryzacji z lat 2020-2021

Kod	Nazwa gatunku	Liczba stanowisk	Ogólna ocena stanu gatunku	
			Ocena populacji	Stan zachowania gatunku w obszarze
6144	kieleb białopłetwy <i>Romanogobio albipinnatus</i>	brak	-	
			D (nieistotna)	-



Fundusze Europejskie
Infrastruktura i Środowisko



Unia Europejska
Fundusz Spójności



Gatunki zwierząt wymienione w Załączniku II Dyrektywy Rady 92/43/EWG według **starego** i **nowego** SDF

Kod	Nazwa gatunku	Liczebność populacji		Ocena populacji	Ocena stanu zach.	Ocena izolacji	Ocena ogólna
		Min.	Maks.				
6144	kietłb białopłetwy <i>Romanogobio albipinnatus</i>	-	-	D	-	-	-
		-	-	D	-	-	-



Fundusze Europejskie
Infrastruktura i Środowisko



GENERALNA
DYREKCJA
OCHRONY
ŚRODOWISKA



REGIONALNA
DYREKCJA
OCHRONY
ŚRODOWISKA
W KESZOWIE

Unia Europejska
Fundusz Spójności



Gatunki zwierząt wymienione w Załączniku II Dyrektywy Rady 92/43/EWG na podstawie inwentaryzacji z lat 2020-2021

Kod	Nazwa gatunku	Liczba stanowisk	Ogólna ocena stanu gatunku	
			Ocena populacji	Stan zachowania gatunku w obszarze
6143	kielb Kesslera <i>Romanogobio kesslerii</i>	brak	C (znacząca)	
			C (<2% populacji krajowej)	C (średni lub zdegradowany)



Fundusze Europejskie
Infrastruktura i Środowisko



Unia Europejska
Fundusz Spójności



Gatunki zwierząt wymienione w Załączniku II Dyrektywy Rady 92/43/EWG według **starego** i **nowego** SDF

Kod	Nazwa gatunku	Liczebność populacji		Ocena populacji	Ocena stanu zach.	Ocena izolacji	Ocena ogólna
		Min.	Maks.				
6143	kietłb Kesslera <i>Romanogobio kesslerii</i>	-	-	C	C	C	C
		1	100	C	C	C	C



Fundusze Europejskie
Infrastruktura i Środowisko



GENERAŁNA
DYREKCJA
OCHRONY
ŚRODOWISKA



REGIONALNA
DYREKCJA
OCHRONY
ŚRODOWISKA
W KRESZOWIE

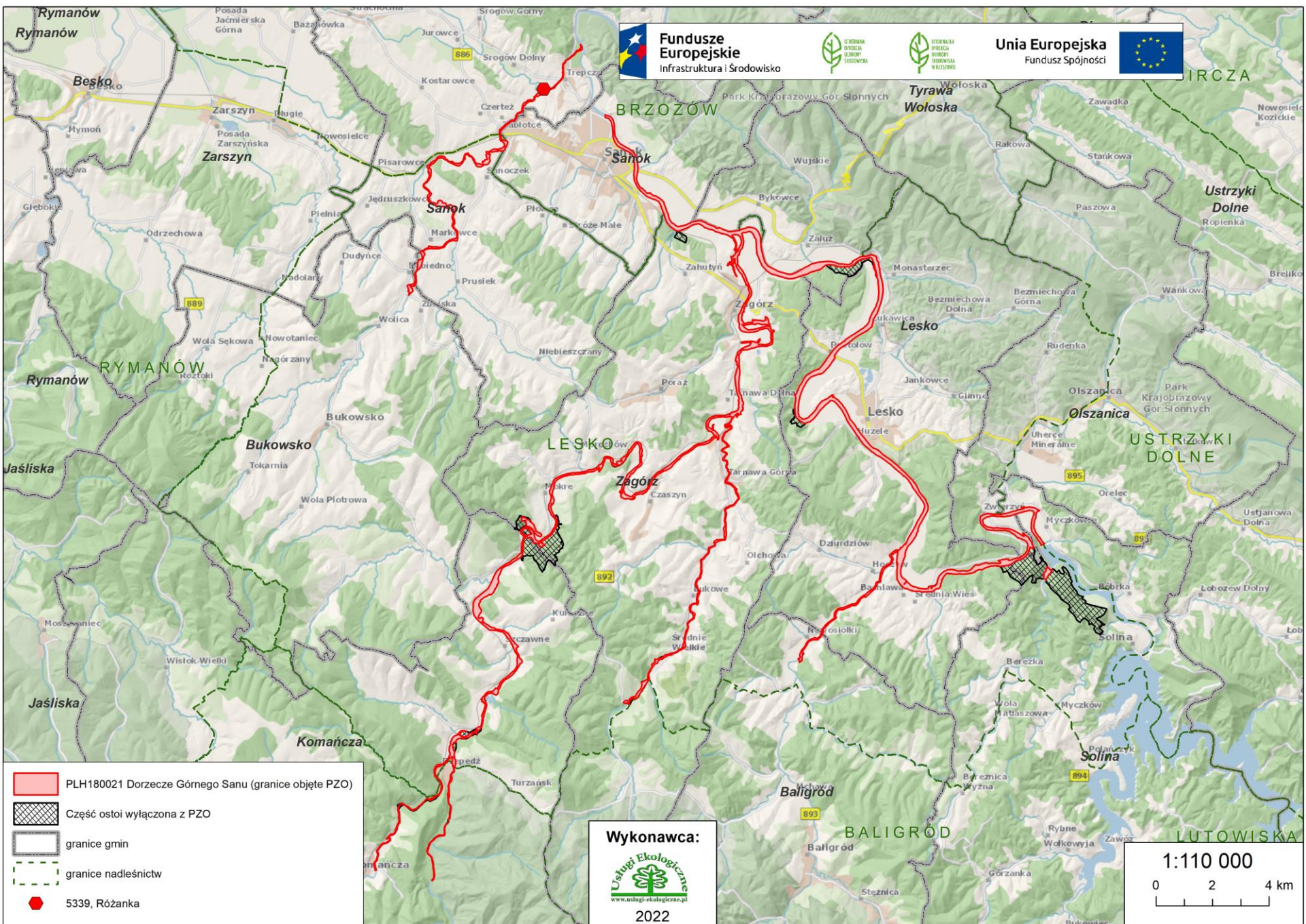
Unia Europejska
Fundusz Spójności



5339 różanka *Rhodeus amarus*



Trepcza, gmina Sanok, Dorzecze Górnego Sanu



Fundusze Europejskie
Infrastruktura i Środowisko



Unia Europejska
Fundusz Spójności



IRCZA

- PLH180021 Dorzecze Górnego Sanu (granice objęte PZO)
- Część ostoi wyłączona z PZO
- granice gmin
- granice nadleśnictw
- 5339, Różanka

Wykonawca:
Usługi Ekologiczne
www.uslugi-ekologiczne.pl
2022

1:110 000
0 2 4 km



Fundusze Europejskie
Infrastruktura i Środowisko



GENERALNA
DYREKCJA
OCHRONY
ŚRODOWISKA



REGIONALNA
DYREKCJA
OCHRONY
ŚRODOWISKA
W KESZCZOWIE

Unia Europejska
Fundusz Spójności



Gatunki zwierząt wymienione w Załączniku II Dyrektywy Rady 92/43/EWG na podstawie inwentaryzacji z lat 2020-2021

Kod	Nazwa gatunku	Liczba stanowisk	Ogólna ocena stanu gatunku	
			Ocena populacji	Stan zachowania gatunku w obszarze
5339	różanka <i>Rhodeus amarus</i>	1	C (znacząca)	
			C (<2% populacji krajowej)	C (średni lub zdegradowany)



Fundusze Europejskie
Infrastruktura i Środowisko



Unia Europejska
Fundusz Spójności



Gatunki zwierząt wymienione w Załączniku II Dyrektywy Rady 92/43/EWG według **starego** i **nowego** SDF

Kod	Nazwa gatunku	Liczebność populacji		Ocena populacji	Ocena stanu zach.	Ocena izolacji	Ocena ogólna
		Min.	Maks.				
5339	różanka <i>Rhodeus amarus</i>	- 100	- 600	C C	B C	C C	A C



Fundusze Europejskie
Infrastruktura i Środowisko



GENERALNA
DYREKCJA
OCHRONY
ŚRODOWISKA



REGIONALNA
DYREKCJA
OCHRONY
ŚRODOWISKA
W KESZOWIE

Unia Europejska
Fundusz Spójności



Gatunki zwierząt wymienione w Załączniku II Dyrektywy Rady 92/43/EWG na podstawie inwentaryzacji z lat 2020-2021

Kod	Nazwa gatunku	Liczba stanowisk	Ogólna ocena stanu gatunku	
			Ocena populacji	Stan zachowania gatunku w obszarze
1106	łosoś atlantycki <i>Salmo salar</i>	brak	-	-
			D (nieistotna)	-



Fundusze Europejskie
Infrastruktura i Środowisko



Unia Europejska
Fundusz Spójności



Gatunki zwierząt wymienione w Załączniku II Dyrektywy Rady 92/43/EWG według **starego** i **nowego** SDF

Kod	Nazwa gatunku	Liczebność populacji		Ocena populacji	Ocena stanu zach.	Ocena izolacji	Ocena ogólna
		Min.	Maks.				
1106	łosoś atlantycki <i>Salmo salar</i>	-	-	B	B	C	C
		-	-	D	-	-	-



Fundusze Europejskie
Infrastruktura i Środowisko



GENERALNA
DYREKCJA
OCHRONY
ŚRODOWISKA



REGIONALNA
DYREKCJA
OCHRONY
ŚRODOWISKA
W RZESZOWIE

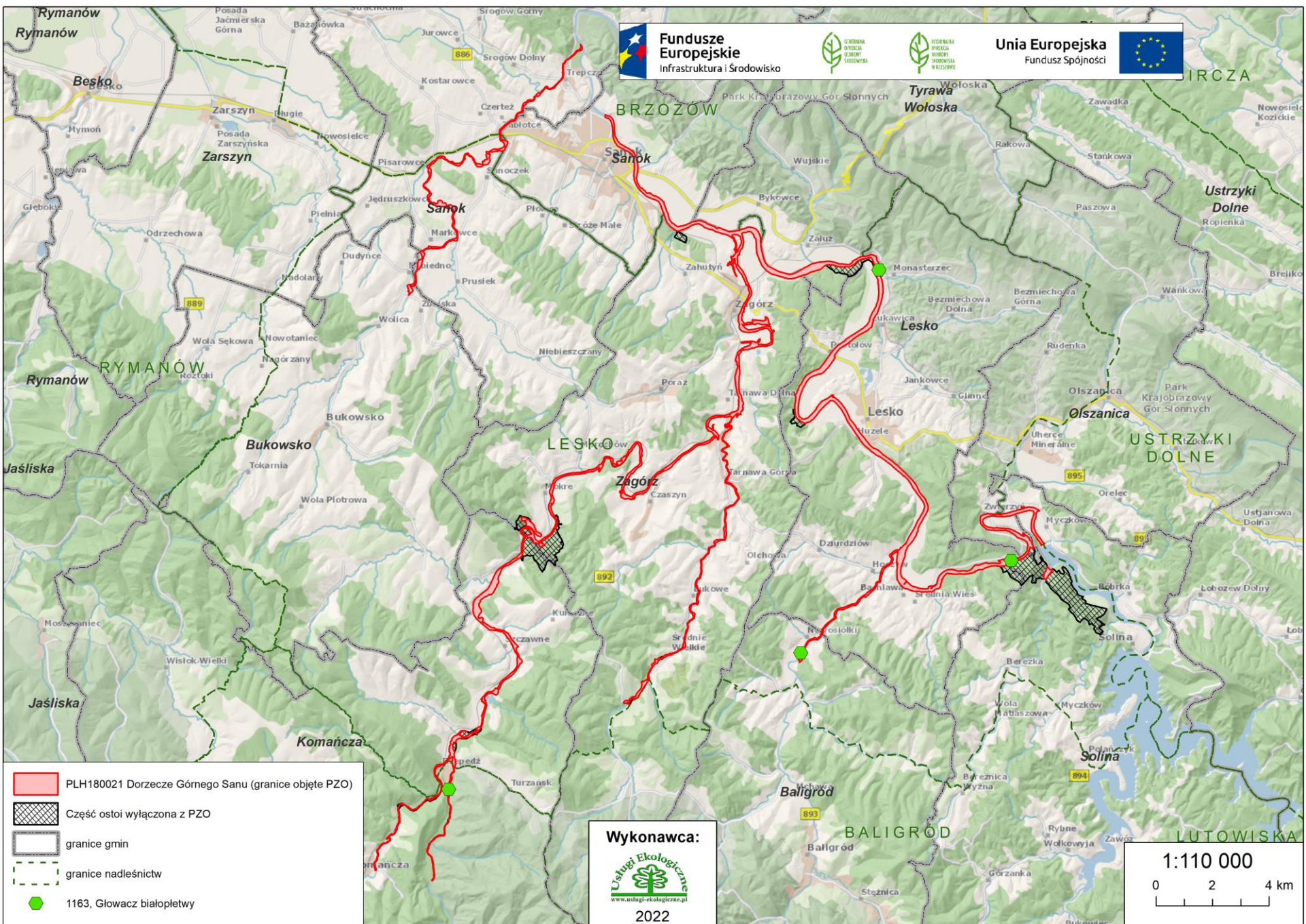
Unia Europejska
Fundusz Spójności



1163 głowacz białopłetwy *Cottus gobio*



Rzepedź, gmina Komańcza, Dorzecze Górnego Sanu



Fundusze Europejskie
Infrastruktura i Środowisko



Unia Europejska
Fundusz Spójności



IRCZA

- PLH180021 Dorzecze Górnego Sanu (granice objęte PZO)
- Część ostoi wyłączona z PZO
- granice gmin
- granice nadleśnictw
- 1163, Głowacz białopletwy

Wykonawca:
Usługi Ekologiczne
www.uslugi-ekologiczne.pl
2022

1:110 000
0 2 4 km



Fundusze Europejskie
Infrastruktura i Środowisko



GENERALNA
DYREKCJA
OCHRONY
ŚRODOWISKA



REGIONALNA
DYREKCJA
OCHRONY
ŚRODOWISKA
W KESZCZOWIE

Unia Europejska
Fundusz Spójności



Gatunki zwierząt wymienione w Załączniku II Dyrektywy Rady 92/43/EWG na podstawie inwentaryzacji z lat 2020-2021

Kod	Nazwa gatunku	Liczba stanowisk	Ogólna ocena stanu gatunku	
			Ocena populacji	Stan zachowania gatunku w obszarze
1163	głowacz białopłetwy <i>Cottus gobio</i>	4	B (dobry)	
			C (<2% populacji krajowej)	B (dobry)



Fundusze Europejskie
Infrastruktura i Środowisko



Unia Europejska
Fundusz Spójności



Gatunki zwierząt wymienione w Załączniku II Dyrektywy Rady 92/43/EWG według **starego** i **nowego** SDF

Kod	Nazwa gatunku	Liczebność populacji		Ocena populacji	Ocena stanu zach.	Ocena izolacji	Ocena ogólna
		Min.	Maks.				
1163	głowacz białopłetwy <i>Cottus gobio</i>	-	-	C	B	C	B
		1000	5000	C	B	C	B



Fundusze Europejskie
Infrastruktura i Środowisko



GENERALNA
DYREKCJA
OCHRONY
ŚRODOWISKA



REGIONALNA
DYREKCJA
OCHRONY
ŚRODOWISKA
W KESZOWIE

Unia Europejska
Fundusz Spójności



Gatunki zwierząt wymienione w Załączniku II Dyrektywy Rady 92/43/EWG na podstawie inwentaryzacji z lat 2020-2021

Kod	Nazwa gatunku	Liczba stanowisk	Ogólna ocena stanu gatunku	
			Ocena populacji	Stan zachowania gatunku w obszarze
1149	koza <i>Cobitis taenia</i>	brak	-	
			D (nieistotna)	-



Fundusze Europejskie
Infrastruktura i Środowisko



GENERALNA
DYREKCJA
OCHRONY
ŚRODOWISKA



REGIONALNA
DYREKCJA
OCHRONY
ŚRODOWISKA
W KESZOWIE

Unia Europejska
Fundusz Spójności



Gatunki zwierząt wymienione w Załączniku II Dyrektywy Rady 92/43/EWG według **starego** i **nowego** SDF

Kod	Nazwa gatunku	Liczebność populacji		Ocena populacji	Ocena stanu zach.	Ocena izolacji	Ocena ogólna
		Min.	Maks.				
1149	<i>koza Cobitis taenia</i>	-	-	D	-	-	-
		-	-	D	-	-	-



Fundusze Europejskie
Infrastruktura i Środowisko



GENERALNA
DYREKCJA
OCHRONY
ŚRODOWISKA



REGIONALNA
DYREKCJA
OCHRONY
ŚRODOWISKA
W KRESZOWIE

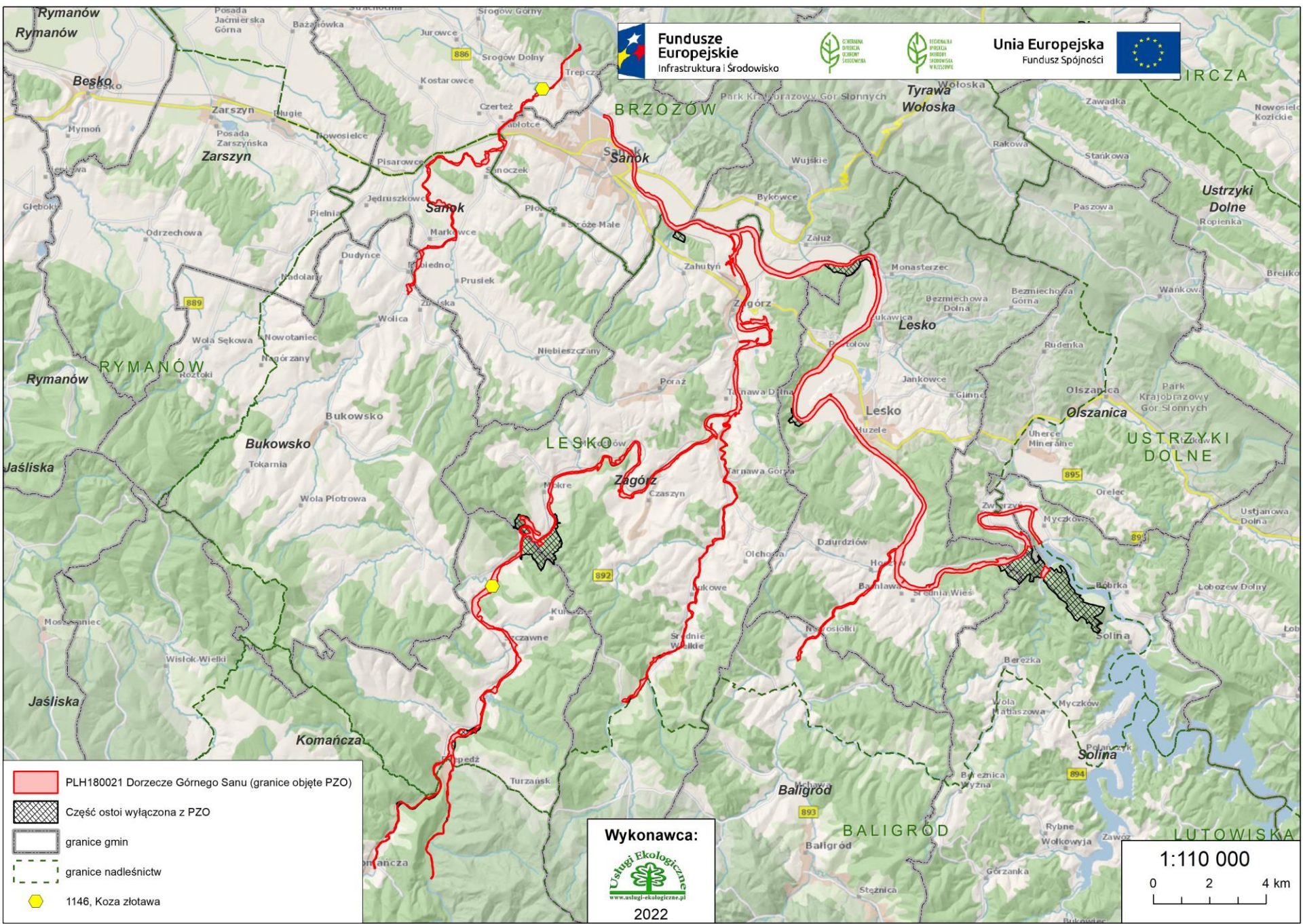
Unia Europejska
Fundusz Spójności



1146 koza złotawa *Sabanajewia aurata*



Trecza, gmina Sanok, Dorzecze Górnego Sanu



Fundusze Europejskie
Infrastruktura i Środowisko



Unia Europejska
Fundusz Spójności



IRCZA

Wykonawca:
Usługi Ekologiczne
www.uslugi-ekologiczne.pl
2022

1:110 000
0 2 4 km

- PLH180021 Dorzecze Górnego Sanu (granice objęte PZO)
- Część ostoi wyłączona z PZO
- granice gmin
- granice nadleśnictw
- 1146, Koza złotawa



Fundusze Europejskie
Infrastruktura i Środowisko



GENERALNA
DYREKCJA
OCHRONY
ŚRODOWISKA



REGIONALNA
DYREKCJA
OCHRONY
ŚRODOWISKA
W KESZOWIE

Unia Europejska
Fundusz Spójności



Gatunki zwierząt wymienione w Załączniku II Dyrektywy Rady 92/43/EWG na podstawie inwentaryzacji z lat 2020-2021

Kod	Nazwa gatunku	Liczba stanowisk	Ogólna ocena stanu gatunku	
			Ocena populacji	Stan zachowania gatunku w obszarze
1146	koza złotawa <i>Sabanajewia aurata</i>	2	C (znacząca)	
			C (<2% populacji krajowej)	C (średni lub zdegradowany)



Fundusze Europejskie
Infrastruktura i Środowisko



Unia Europejska
Fundusz Spójności



Gatunki zwierząt wymienione w Załączniku II Dyrektywy Rady 92/43/EWG według **starego** i **nowego** SDF

Kod	Nazwa gatunku	Liczebność populacji		Ocena populacji	Ocena stanu zach.	Ocena izolacji	Ocena ogólna
		Min.	Maks.				
1146	koza złotawa <i>Sabanajewia aurata</i>	- 500	- 2000	- C	- C	- C	- C



Fundusze Europejskie
Infrastruktura i Środowisko



GENERALNA
DYREKCJA
OCHRONY
ŚRODOWISKA



REGIONALNA
DYREKCJA
OCHRONY
ŚRODOWISKA
W KĘDZIERZYNIE

Unia Europejska
Fundusz Spójności



Zagrożenia i ochrona ryb promieniopłetwych



Fundusze Europejskie
Infrastruktura i Środowisko



GENERALNA
DYREKCJA
OCHRONY
ŚRODOWISKA



REGIONALNA
DYREKCJA
OCHRONY
ŚRODOWISKA
W KIEZSOWIE

Unia Europejska
Fundusz Spójności



Zagrożenia istniejące

Nazwa gatunku				
brzanka	kiełb Kesslera	różanka	głowacz białopłetwy	koza złotawa
J02.12.02 Tamy i ochrona przeciwpowodziowa w śródlądowych systemach wodnych	J02.12.02 Tamy i ochrona przeciwpowodziowa w śródlądowych systemach wodnych	J02.12.02 Tamy i ochrona przeciwpowodziowa w śródlądowych systemach wodnych	J02.12.02 Tamy i ochrona przeciwpowodziowa w śródlądowych systemach wodnych E03 Odpady, ścieki	J02.12.02 Tamy i ochrona przeciwpowodziowa w śródlądowych systemach wodnych



Fundusze Europejskie
Infrastruktura i Środowisko



GENERALNA
DYREKCJA
OCHRONY
ŚRODOWISKA



REGIONALNA
DYREKCJA
OCHRONY
ŚRODOWISKA
W KESZOWIE

Unia Europejska
Fundusz Spójności



Zagrożenia potencjalne

Nazwa gatunku				
brzanka	kiełb Kesslera	różanka	głowacz białopełwy	koza złotawa
B07 Inne rodzaje praktyk leśnych, nie wymienione powyżej (wycięcie przybrzeżnych drzew i krzewów przy pracach konserwatorskich)	J02.03 Regulowanie (prostowanie) koryt rzecznych i zmiana przebiegu koryt rzecznych	J02.03 Regulowanie (prostowanie) koryt rzecznych i zmiana przebiegu koryt rzecznych	B07 Inne rodzaje praktyk leśnych, nie wymienione powyżej (wycięcie przybrzeżnych drzew i krzewów przy pracach konserwatorskich)	E03 Odpady, ścieki
E03 Odpady, ścieki	E03 Odpady, ścieki	E03 Odpady, ścieki	J02.03 Regulowanie (prostowanie) koryt rzecznych i zmiana przebiegu koryt rzecznych	J02 Spowodowane przez człowieka zmiany stosunków wodnych
J02 Spowodowane przez człowieka zmiany stosunków wodnych				J02.03 Regulowanie (prostowanie) koryt rzecznych i zmiana przebiegu koryt rzecznych
J02.03 Regulowanie (prostowanie) koryt rzecznych i zmiana przebiegu koryt rzecznych				



Cele działań ochronnych

Nazwa gatunku				
brzanka	kielb Kesslera	różanka	głowacz białopłetwy	koza złotawa
<ul style="list-style-type: none"> • Utrzymanie populacji gatunku w obszarze. Występowanie gatunku na min. 7 stanowiskach. • Utrzymanie wskaźnika jakości hydromorfologiczna na poziomie oceny FV na min. 7 stanowiskach. 	<ul style="list-style-type: none"> • Utrzymanie wskaźnika jakości hydromorfologiczna na poziomie oceny FV. 	<ul style="list-style-type: none"> • Utrzymanie populacji gatunku w obszarze. Występowanie gatunku na min. 1 stanowisku. • Utrzymanie wskaźnika jakości hydromorfologiczna na poziomie oceny FV. 	<ul style="list-style-type: none"> • Utrzymanie populacji gatunku w obszarze. Występowanie gatunku na min. 4 stanowiskach. • Utrzymanie wskaźnika jakości hydromorfologiczna na poziomie oceny FV. 	<ul style="list-style-type: none"> • Utrzymanie populacji gatunku w obszarze. Występowanie gatunku na min. 2 stanowiskach. • Utrzymanie wskaźnika jakości hydromorfologiczna na poziomie oceny FV na min. 1 stanowisku.



Fundusze Europejskie
Infrastruktura i Środowisko



GENERALNA
DYREKCJA
OCHRONY
ŚRODOWISKA



REGIONALNA
DYREKCJA
OCHRONY
ŚRODOWISKA
W KESZOWIE

Unia Europejska
Fundusz Spójności



Działania ochronne

Nazwa gatunku				
brzanka	kiełb Kesslera	różanka	głowacz białopłetwy	koza złotawa
Udrożnienie cieków, powstrzymanie się od regulacji cieków.	Udrożnienie cieków, powstrzymanie się od regulacji cieków.	Udrożnienie cieków, powstrzymanie się od regulacji cieków.	Udrożnienie cieków, powstrzymanie się od regulacji cieków.	Udrożnienie cieków, powstrzymanie się od regulacji cieków.



Fundusze Europejskie
Infrastruktura i Środowisko



GENERALNA
DYREKCJA
OCHRONY
ŚRODOWISKA



REGIONALNA
DYREKCJA
OCHRONY
ŚRODOWISKA
W KĘDZIERZYNIE
KOZŁE

Unia Europejska
Fundusz Spójności



PŁĄZY



Fundusze
Europejskie
Infrastruktura i Środowisko



GENERALNA
DYREKCJA
OCHRONY
ŚRODOWISKA



REGIONALNA
DYREKCJA
OCHRONY
ŚRODOWISKA
W KRESZOWIE

Unia Europejska
Fundusz Spójności



1193 kumak górski *Bombina variegata*



15:07 16/SIE/2021

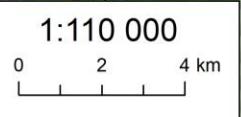
Średnia Wieś, gmina Lesko, Dorzecze Górnego Sanu




Fundusze Europejskie
 Infrastruktura i Środowisko








Unia Europejska
 Fundusz Spójności



Wykonawca:

 www.uslugi-ekologiczne.pl
 2022

-  PLH180021 Dorzecze Górnego Sanu (granice objęte PZO)
-  Część ostoi wyłączona z PZO
-  granice gmin
-  granice nadleśnictw
-  1193, Kumak górski



Fundusze Europejskie
Infrastruktura i Środowisko



GENERALNA
DYREKCJA
OCHRONY
ŚRODOWISKA



REGIONALNA
DYREKCJA
OCHRONY
ŚRODOWISKA
W KESZOWIE

Unia Europejska
Fundusz Spójności



Gatunki zwierząt wymienione w Załączniku II Dyrektywy Rady 92/43/EWG na podstawie inwentaryzacji z lat 2020-2021

Kod	Nazwa gatunku	Liczba stanowisk	Ogólna ocena stanu gatunku	
			Ocena populacji	Stan zachowania gatunku w obszarze
1193	kumak górski <i>Bombina variegata</i>	2	-	
			D (nieistotna)	-



Fundusze Europejskie
Infrastruktura i Środowisko



Unia Europejska
Fundusz Spójności



Gatunki zwierząt wymienione w Załączniku II Dyrektywy Rady 92/43/EWG według **starego** i **nowego** SDF

Kod	Nazwa gatunku	Liczebność populacji		Ocena populacji	Ocena stanu zach.	Ocena izolacji	Ocena ogólna
		Min.	Maks.				
1193	kumak górski <i>Bombina variegata</i>	- -	- -	- D	- -	- -	- -



Fundusze Europejskie
Infrastruktura i Środowisko



GENERALNA
DYREKCJA
OCHRONY
ŚRODOWISKA



REGIONALNA
DYREKCJA
OCHRONY
ŚRODOWISKA
W WROCŁAWIU

Unia Europejska
Fundusz Spójności



SSAKI



- PLH180021 Dorzecze Górnego Sanu (granice objęte PZO)
- Część ostoi wyłączona z PZO
- granice gmin
- granice nadleśnictw
- 1337, Bór europejski
- 1355, Wydra

Wykonawca:

2022

1:110 000
0 2 4 km



Fundusze Europejskie
Infrastruktura i Środowisko



GENERALNA
DYREKCJA
OCHRONY
ŚRODOWISKA



REGIONALNA
DYREKCJA
OCHRONY
ŚRODOWISKA
W RZESZOWIE

Unia Europejska
Fundusz Spójności



1337 bóbr europejski *Castor fiber*



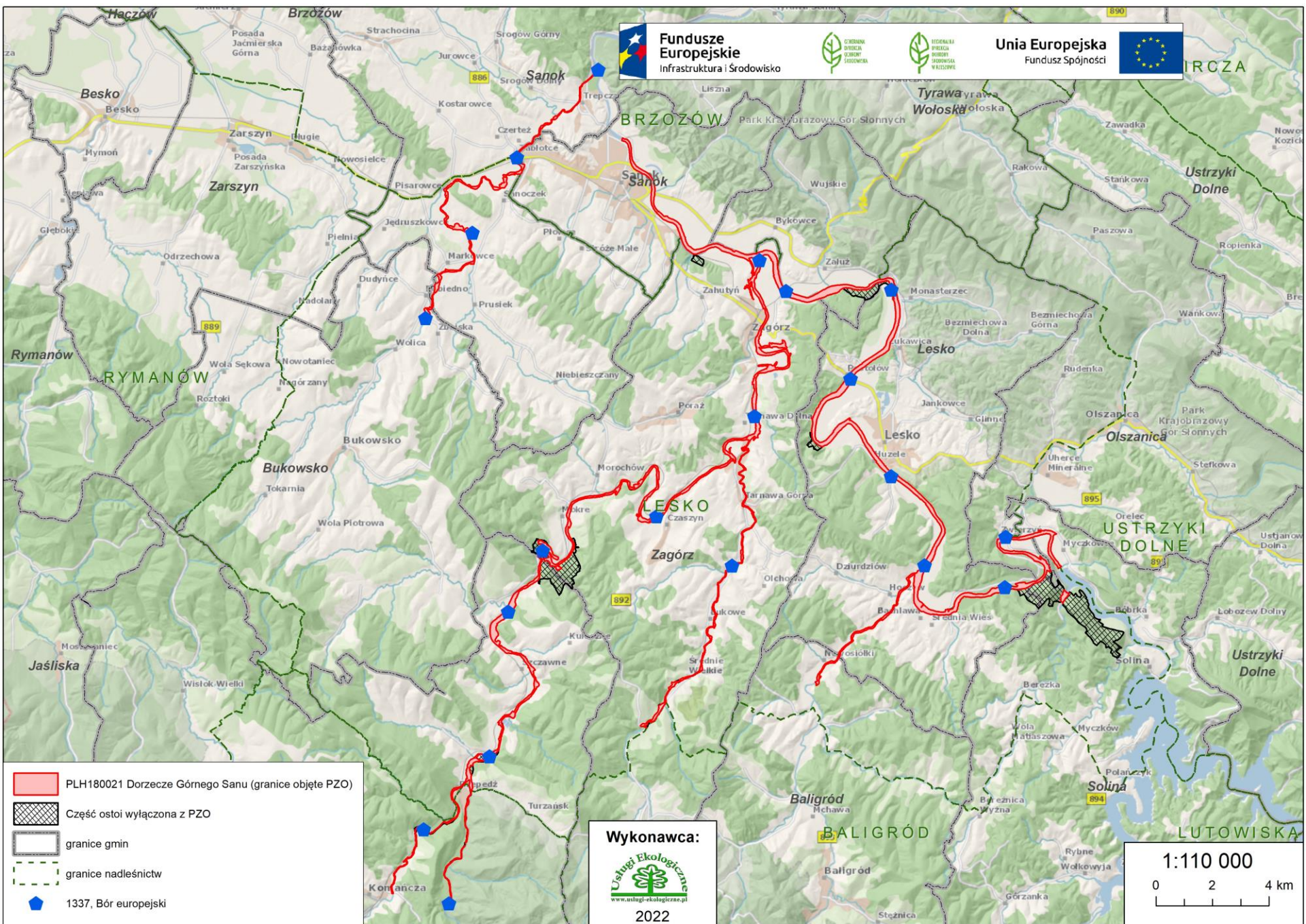
Zgryzy bobrowe, Zwierzyn, gmina Olszanica, Dorzecze Górnego Sanu



Fundusze Europejskie
Infrastruktura i Środowisko



Unia Europejska
Fundusz Spójności



PLH180021 Dorzecze Górnego Sanu (granice objęte PZO)

Część ostoji wyłączona z PZO

granice gmin

granice nadleśnictw

1337, Bór europejski

Wykonawca:

www.uslugi-ekologiczne.pl
2022

1:110 000
0 2 4 km



Fundusze Europejskie
Infrastruktura i Środowisko



GENERALNA
DYREKCJA
OCHRONY
ŚRODOWISKA



REGIONALNA
DYREKCJA
OCHRONY
ŚRODOWISKA
W KESZOWIE

Unia Europejska
Fundusz Spójności



Gatunki zwierząt wymienione w Załączniku II Dyrektywy Rady 92/43/EWG na podstawie inwentaryzacji z lat 2020-2021

Kod	Nazwa gatunku	Liczba stanowisk (liczba punktów monitoringowych)	Ogólna ocena stanu gatunku	
			Ocena populacji	Stan zachowania gatunku w obszarze
1337	bóbr europejski <i>Castor fiber</i>	1 (19)	B (dobra)	
			C (<2% populacji krajowej)	B (dobry)



Fundusze Europejskie
Infrastruktura i Środowisko



Unia Europejska
Fundusz Spójności



Gatunki zwierząt wymienione w Załączniku II Dyrektywy Rady 92/43/EWG według **starego** i **nowego** SDF

Kod	Nazwa gatunku	Liczebność populacji		Ocena populacji	Ocena stanu zach.	Ocena izolacji	Ocena ogólna
		Min.	Maks.				
1337	bóbr europejski <i>Castor fiber</i>	- 25	- 80	- C	- B	- C	- B



Fundusze Europejskie
Infrastruktura i Środowisko



Unia Europejska
Fundusz Spójności



1355 wydra *Lutra lutra*



Tropy wydry, Wysoczany, gmina Komańcza, Dorzecze Górnego Sanu



PLH180021 Dorzecze Górnego Sanu (granice objęte PZO)

Część ostoi wyłączona z PZO

granice gmin

granice nadleśnictw

1355, Wydra

Wykonawca:

2022

1:110 000
0 2 4 km



Fundusze Europejskie
Infrastruktura i Środowisko



GENERALNA
DYREKCJA
OCHRONY
ŚRODOWISKA



REGIONALNA
DYREKCJA
OCHRONY
ŚRODOWISKA
W KESZOWIE

Unia Europejska
Fundusz Spójności



Gatunki zwierząt wymienione w Załączniku II Dyrektywy Rady 92/43/EWG na podstawie inwentaryzacji z lat 2020-2021

Kod	Nazwa gatunku	Liczba stanowisk (liczba punktów monitoringowych)	Ogólna ocena stanu gatunku	
			Ocena populacji	Stan zachowania gatunku w obszarze
1355	wydra <i>Lutra lutra</i>	1 (20)	B (dobra)	
			C (<2% populacji krajowej)	A (doskonały)



Fundusze Europejskie
Infrastruktura i Środowisko



Unia Europejska
Fundusz Spójności



Gatunki zwierząt wymienione w Załączniku II Dyrektywy Rady 92/43/EWG według **starego** i **nowego** SDF

Kod	Nazwa gatunku	Liczebność populacji		Ocena populacji	Ocena stanu zach.	Ocena izolacji	Ocena ogólna
		Min.	Maks.				
1355	wydra <i>Lutra lutra</i>	-	-	C	A	C	B
		9	27	C	A	C	B



Fundusze Europejskie
Infrastruktura i Środowisko



GENERALNA
DYREKCJA
OCHRONY
ŚRODOWISKA



REGIONALNA
DYREKCJA
OCHRONY
ŚRODOWISKA
W ŁODZI

Unia Europejska
Fundusz Spójności



Zagrożenia i ochrona ssaków



Fundusze Europejskie
Infrastruktura i Środowisko



GENERALNA
DYREKCJA
OCHRONY
ŚRODOWISKA



REGIONALNA
DYREKCJA
OCHRONY
ŚRODOWISKA
W KIESZOWIE

Unia Europejska
Fundusz Spójności



Zagrożenia istniejące

Nazwa gatunku	
bóbr europejski	wydra
X Brak zagrożeń i nacisków	X Brak zagrożeń i nacisków



Fundusze Europejskie
Infrastruktura i Środowisko



GENERALNA
DYREKCJA
OCHRONY
ŚRODOWISKA



REGIONALNA
DYREKCJA
OCHRONY
ŚRODOWISKA
W KESZOWIE

Unia Europejska
Fundusz Spójności



Zagrożenia potencjalne

Nazwa gatunku	
bóbr europejski	wydra
D01.02 Drogi, autostrady	D01.02 Drogi, autostrady
F03.02.03 Chwytnie, trucie, kłusownictwo	F03.02.03 Chwytnie, trucie, kłusownictwo
G05.06 Chirurgia drzewna, ścinanie na potrzeby bezpieczeństwa, usuwanie drzew przydrożnych	F03.02.06 Inne formy pozyskiwania zwierząt
J02 Spowodowane przez człowieka zmiany stosunków wodnych	



Fundusze Europejskie
Infrastruktura i Środowisko



GENERALNA
DYREKCJA
OCHRONY
ŚRODOWISKA



REGIONALNA
DYREKCJA
OCHRONY
ŚRODOWISKA
W KESZOWIE

Unia Europejska
Fundusz Spójności



Cele działań ochronnych

Nazwa gatunku	
bóbr europejski	wydra
<ul style="list-style-type: none">• Utrzymanie populacji przynajmniej na dotychczasowym poziomie (minimum 25 osobników).• Utrzymanie na poziomie oceny FV wskaźników: baza pokarmowa; udział siedliska kluczowego dla gatunku.	<ul style="list-style-type: none">• Utrzymanie populacji przynajmniej na dotychczasowym poziomie (minimum 9 osobników).• Utrzymanie na poziomie oceny FV wskaźników: baza pokarmowa; udział siedliska kluczowego dla gatunku.



Fundusze Europejskie
Infrastruktura i Środowisko



GENERALNA
DYREKCJA
OCHRONY
ŚRODOWISKA



REGIONALNA
DYREKCJA
OCHRONY
ŚRODOWISKA
W KIESZOWIE

Unia Europejska
Fundusz Spójności



Działania ochronne

Nazwa gatunku	
bóbr europejski	wydra
Nie planuje się	Nie planuje się



Fundusze Europejskie
Infrastruktura i Środowisko



GENERALNA
DYREKCJA
OCHRONY
ŚRODOWISKA



REGIONALNA
DYREKCJA
OCHRONY
ŚRODOWISKA
W POZNANIU

Unia Europejska
Fundusz Spójności



MAŁŻE



Fundusze Europejskie
Infrastruktura i Środowisko



GENERALNA
DYREKCJA
OCHRONY
ŚRODOWISKA



REGIONALNA
DYREKCJA
OCHRONY
ŚRODOWISKA
W RZESZOWIE

Unia Europejska
Fundusz Spójności



1032 skójka gruboskorupowa *Unio crassus*



Szczawne, gmina Komańcza, Dorzecze Górnego Sanu



Fundusze Europejskie
Infrastruktura i Środowisko



Unia Europejska
Fundusz Spójności



- PLH180021 Dorzecze Górnego Sanu (granice objęte PZO)
- Część ostoji wyłączonej z PZO
- granice gmin
- granice nadleśnictw
- 1032, Skójska gruboskorupowa

Wykonawca:

www.uslugi-ekologiczne.pl
2022

1:110 000
0 2 4 km



Fundusze Europejskie
Infrastruktura i Środowisko



GENERALNA
DYREKCJA
OCHRONY
ŚRODOWISKA



REGIONALNA
DYREKCJA
OCHRONY
ŚRODOWISKA
W KIEŚOWIE

Unia Europejska
Fundusz Spójności



Gatunki zwierząt wymienione w Załączniku II Dyrektywy Rady 92/43/EWG na podstawie inwentaryzacji z lat 2020-2021

Kod	Nazwa gatunku	Liczba stanowisk	Ogólna ocena stanu gatunku	
			Ocena populacji	Stan zachowania gatunku w obszarze
1032	skójką gruboskorupowa <i>Unio crassus</i>	5	B (dobra)	
			C (<2% populacji krajowej)	B (dobry)



Fundusze Europejskie
Infrastruktura i Środowisko



GENERALNA
DYREKCJA
OCHRONY
ŚRODOWISKA



REGIONALNA
DYREKCJA
OCHRONY
ŚRODOWISKA
W KIESZOWIE

Unia Europejska
Fundusz Spójności



Gatunki zwierząt wymienione w Załączniku II Dyrektywy Rady 92/43/EWG według **starego** i **nowego** SDF

Kod	Nazwa gatunku	Liczebność populacji		Ocena populacji	Ocena stanu zach.	Ocena izolacji	Ocena ogólna
		Min.	Maks.				
1032	skójką gruboskorupowa <i>Unio crassus</i>	-	-	C	B	C	B
		5000	10000	C	B	C	B



Fundusze Europejskie
Infrastruktura i Środowisko



GENERALNA
DYREKCJA
OCHRONY
ŚRODOWISKA



REGIONALNA
DYREKCJA
OCHRONY
ŚRODOWISKA
W ŁÓDZIU

Unia Europejska
Fundusz Spójności



Zagrożenia i ochrona małży



Fundusze Europejskie
Infrastruktura i Środowisko



Unia Europejska
Fundusz Spójności



Zagrożenia istniejące

Nazwa gatunku

skójką gruboskorupowa

Brak



Fundusze Europejskie
Infrastruktura i Środowisko



GENERALNA
DYREKCJA
OCHRONY
ŚRODOWISKA



REGIONALNA
DYREKCJA
OCHRONY
ŚRODOWISKA
W KESZOWIE

Unia Europejska
Fundusz Spójności



Zagrożenia potencjalne

Nazwa gatunku

skójką gruboskorupowa

H01.01 Zanieczyszczenie wód powierzchniowych z zakładów przemysłowych

H01.08 Rozproszone zanieczyszczenia wód powierzchniowych z powodu ścieków z gospodarstw domowych

J02.03 Regulowanie (prostowanie) koryt rzecznych i zmiana przebiegu koryt rzecznych

J03.02 Antropogeniczne zmniejszenie spójności siedlisk



Fundusze Europejskie
Infrastruktura i Środowisko



GENERALNA
DYREKCJA
OCHRONY
ŚRODOWISKA



REGIONALNA
DYREKCJA
OCHRONY
ŚRODOWISKA
W KESZOWIE

Unia Europejska
Fundusz Spójności



Cele działań ochronnych

Nazwa gatunku

skójką gruboskorupowa

- Utrzymanie populacji gatunku w obszarze. Występowanie gatunku na min. 5 stanowiskach.
- Utrzymanie wskaźnika zasiedlenia odcinka rzeki na poziomie oceny FV.
- Utrzymanie wskaźnika obecność antropogenicznych zmian w budowie koryta na poziomie oceny FV.
- Utrzymanie wskaźnika obecność punktowych źródeł zanieczyszczeń na poziomie oceny FV.



Fundusze Europejskie
Infrastruktura i Środowisko



Unia Europejska
Fundusz Spójności



Działania ochronne

Nazwa gatunku

skójką gruboskorupowa

Udrożnienie cieków, powstrzymanie się od regulacji cieków.



Fundusze Europejskie
Infrastruktura i Środowisko



GENERALNA
DYREKCJA
OCHRONY
ŚRODOWISKA



REGIONALNA
DYREKCJA
OCHRONY
ŚRODOWISKA
W KUJAWACH
I POMORZECZU

Unia Europejska
Fundusz Spójności



Fauna naturalna Obszaru – podsumowanie



Fundusze Europejskie
Infrastruktura i Środowisko



GENERALNA
DYREKCJA
OCHRONY
ŚRODOWISKA



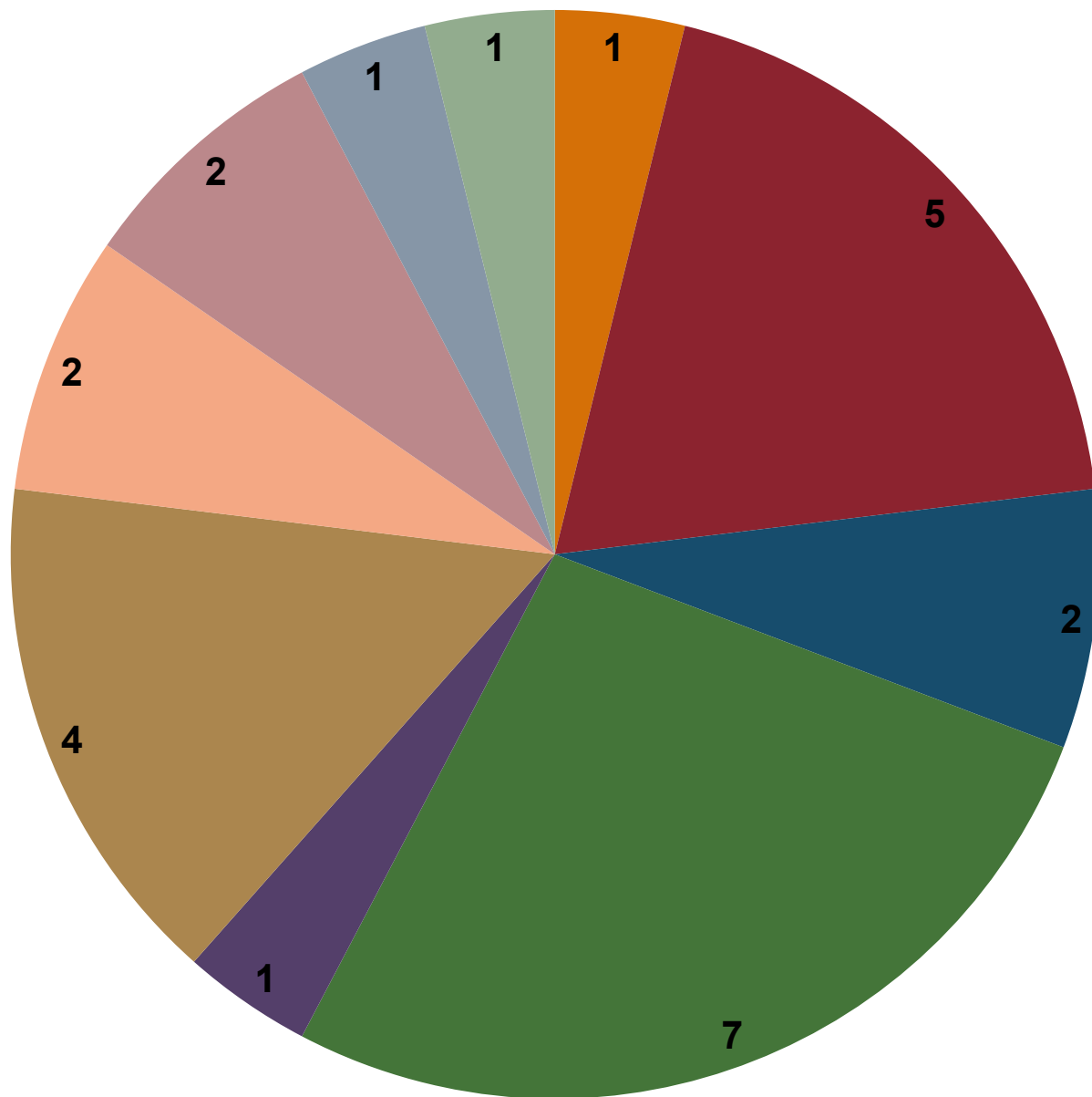
REGIONALNA
DYREKCJA
OCHRONY
ŚRODOWISKA
W KESZOWIE

Unia Europejska
Fundusz Spójności



Liczba stanowisk gatunków fauny naturalnej

- czerwonończyk nieparek
- skójką gruboskorupowa
- minóg strumieniowy
- brzanka
- różanka
- głowacz białopłetwy
- koza złotawa
- kumak górski
- bóbr europejski
- wydra





Fundusze Europejskie
Infrastruktura i Środowisko



GENERALNA
DYREKCJA
OCHRONY
ŚRODOWISKA



REGIONALNA
DYREKCJA
OCHRONY
ŚRODOWISKA
W RZECZPOSPOLITEJ

Unia Europejska
Fundusz Spójności



Podsumowanie zmian w SDF dotyczących fauny naturalnej

Badania z lat 2020-2021 nie objęły całego terenu Dorzecza Górnego Sanu, a mimo to lista przedmiotów ochrony wzbogaciła się o dwa gatunki (1146 koza złotawa *Sabanajewia aurata* oraz 1337 bóbr europejski *Castor fiber*), chociaż wcześniej nie były one nawet wymienione w SDF. Kolejne dwa gatunki nie wykazane w SDF (1060 czerwończyk nieparek *Lycaena dispar* oraz 1193 kumak górski *Bombina variegata*) proponuje się tam wstawić, ale z oceną D, tj. jako nie będące przedmiotami ochrony.

Jeden z gatunków wykazywany w starym SDF z oceną D, należy obecnie umieścić na liście przedmiotów ochrony (1096 minóg strumieniowy *Lampetra planeri*). Z kolejnym gatunkiem jest dokładnie odwrotnie – trzeba go wykreślić z listy przedmiotów ochrony i pozostawić w SDF z oceną D (1106 łosoś atlantycki *Salmo salar*).

Pozostałe zapisy w SDF pozostają bez zmian lub obejmują jedynie drobne korekty w ocenie przedmiotów ochrony.



Fundusze Europejskie
Infrastruktura i Środowisko



GENERAŁNA
DYREKCJA
OCHRONY
ŚRODOWISKA



REGIONALNA
DYREKCJA
OCHRONY
ŚRODOWISKA
W KĘDZIERZYNIE

Unia Europejska
Fundusz Spójności



Projektowane zmiany granic Obszaru Natura 2000



Fundusze Europejskie
Infrastruktura i Środowisko



GENERALNA
DYREKCJA
OCHRONY
ŚRODOWISKA



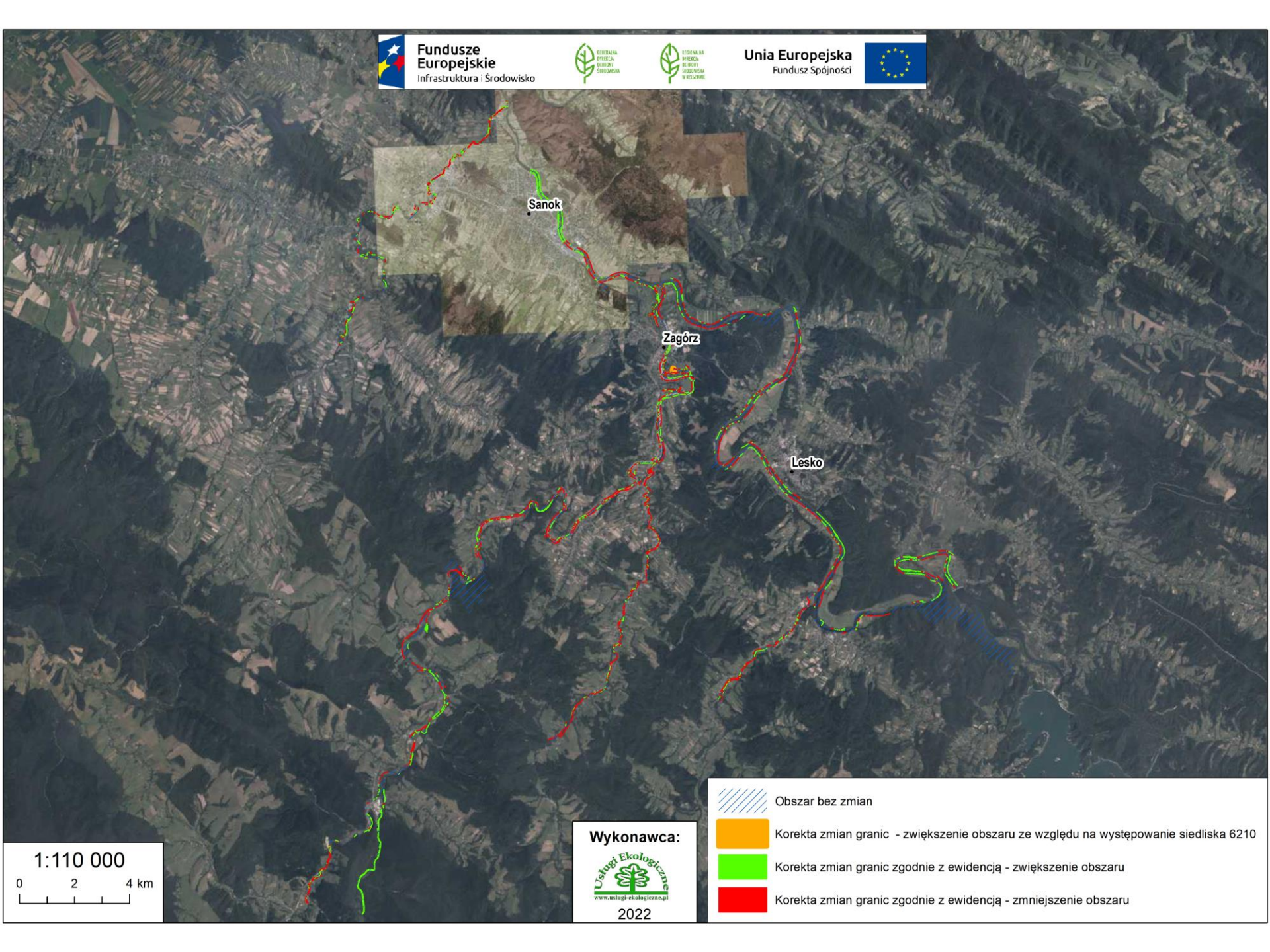
REGIONALNA
DYREKCJA
OCHRONY
ŚRODOWISKA
W ŁODZI

Unia Europejska
Fundusz Spójności



Korekta granic Obszaru

Nowa delimitacja Obszaru będzie skorelowana z przebiegiem granic działek ewidencyjnych. Ponadto będzie miało minimalne zwiększenie obszaru związane z obecnością siedliska 6210 Murawy kserotermiczne (*Festuco-Brometea*).



Sanok

Zagórz

Lesko

1:110 000

0 2 4 km

Wykonawca:



2022



Obszar bez zmian



Korekta zmian granic - zwiększenie obszaru ze względu na występowanie siedliska 6210



Korekta zmian granic zgodnie z ewidencją - zwiększenie obszaru



Korekta zmian granic zgodnie z ewidencją - zmniejszenie obszaru



Fundusze Europejskie
Infrastruktura i Środowisko



GENERALNA
DYREKCJA
OCHRONY
ŚRODOWISKA



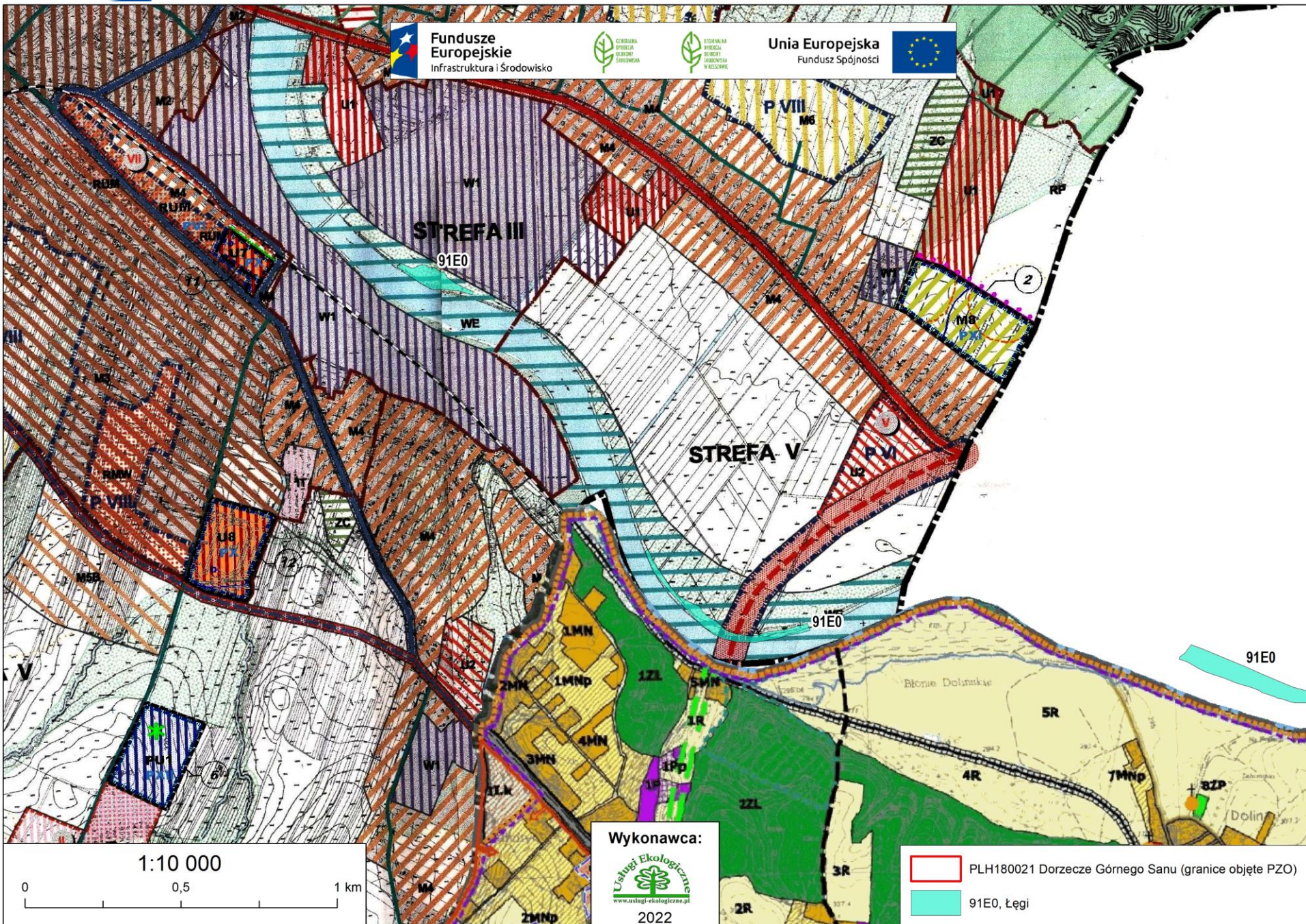
REGIONALNA
DYREKCJA
OCHRONY
ŚRODOWISKA
W KIESZOWIE

Unia Europejska
Fundusz Spójności

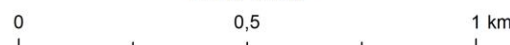


Uwagi do miejscowych planów zagospodarowania przestrzennego

- 1. Miasto Sanok – działki/części działek o nr ewid. 780/6, 780/7, 794 w mieście Sanok, określone jako tereny pod projektowaną drogę, zajęte obecnie przez siedlisko przyrodnicze 91E0 (łągi) – inwestycja powinna zostać poddana ocenie oddziaływania na środowisko.**





1:10 000



Wykonawca:

2022

-  PLH180021 Dorzeczcie Górnego Sanu (granice objęte PZO)
-  91E0, Łęgi



Fundusze Europejskie
Infrastruktura i Środowisko

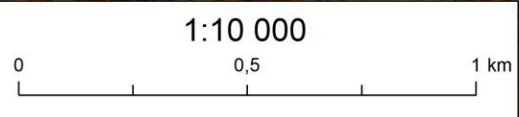
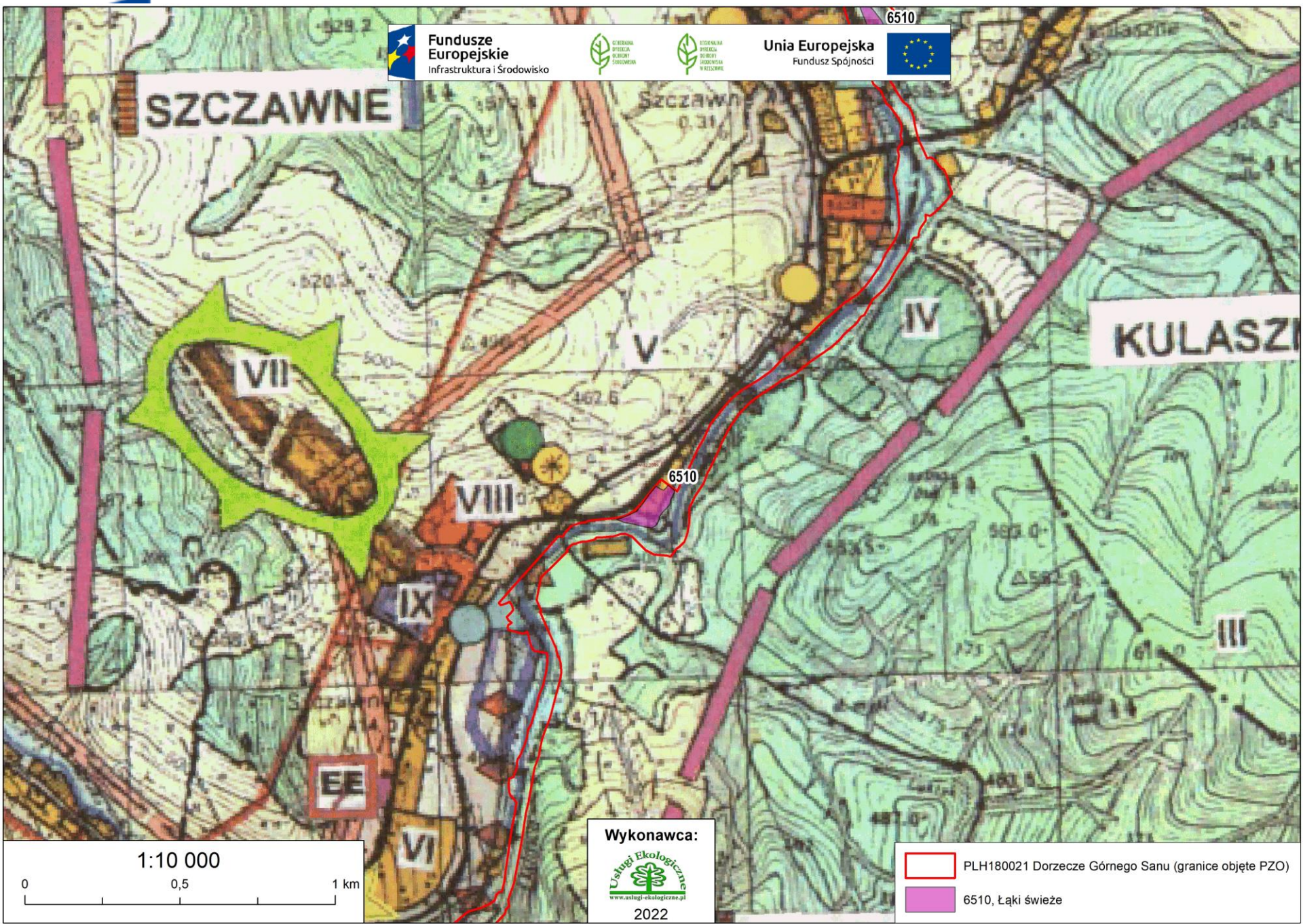


Unia Europejska
Fundusz Spójności



Uwagi do miejscowych planów zagospodarowania przestrzennego

- 2. Gmina Komańcza – działki/części działek o nr. ewid. 78/9, 78/8, 78/7, 78/5, 78/6 w miejscowości Szczawne, określone jako obszary potencjalnego rozwoju osadnictwa (z usługami i rzemiosłem, dopuszczalnymi w danej strefie ochrony prawnej), zajęte obecnie przez siedlisko 6510 (łąki świeże) – należy pozostawić w dotychczasowym użytkowaniu.**



Wykonawca:

 Usługi Ekologiczne
 www.uslugi-ekologiczne.pl
 2022

 PLH180021 Dorzecze Górnego Sanu (granice objęte PZO)
 6510, Łąki świeże



Fundusze Europejskie
Infrastruktura i Środowisko



GENERALNA
DYREKCJA
OCHRONY
ŚRODOWISKA



REGIONALNA
DYREKCJA
OCHRONY
ŚRODOWISKA
W KESZCZOWIE

Unia Europejska
Fundusz Spójności



Harmonogram dalszych prac nad PZO

- 1. Przygotowanie wstępnej wersji zarządzenia w sprawie ustanowienia PZO wraz z uzasadnieniem i projektem obwieszczenia (9 część zamówienia).**
- 2. Odniesienie się do uwag społecznych i ich uwzględnienie w poprawionym projekcie zarządzenia w sprawie ustanowienia PZO (10 część zamówienia).**
- 3. Dwuetapowe przekazanie PZO Zamawiającemu (m.in. w wersji elektronicznej) oraz jego poprawa i uzupełnienie (11 i 12 część zamówienia).**

Wykorzystane materiały

- Herbich J. (red). 2004. Poradniki ochrony siedlisk i gatunków Natura 2000 – podręcznik metodyczny. Ministerstwo Środowiska, Warszawa.
- Makomaska-Juchiewicz M. (red.) 2010. Monitoring gatunków zwierząt. Przewodnik metodyczny. Część I. GIOŚ, Warszawa.
- Makomaska-Juchiewicz M., Baran P. (red.). 2012. Monitoring gatunków zwierząt. Przewodnik metodyczny. Część II. GIOŚ, Warszawa.
- Makomaska-Juchiewicz M., Baran P. (red.). 2012. Monitoring gatunków zwierząt. Przewodnik metodyczny. Część III. GIOŚ, Warszawa.
- Makomaska-Juchiewicz, M. Bonk M. (red.) 2015. Monitoring gatunków zwierząt. Przewodnik metodyczny. Część IV. GIOŚ, Warszawa.
- Mróz W. (red.) 2010. Monitoring siedlisk przyrodniczych. Przewodnik metodyczny. Część I. GIOŚ, Warszawa.
- Mróz W. (red.) 2012. Monitoring siedlisk przyrodniczych. Przewodnik metodyczny. Część II. GIOŚ, Warszawa.
- Mróz W. (red.) 2012. Monitoring siedlisk przyrodniczych. Przewodnik metodyczny. Część III. GIOŚ, Warszawa.
- Mróz W. (red.). 2015. Monitoring siedlisk przyrodniczych. Przewodnik metodyczny. Część IV. GIOŚ, Warszawa.
- Natura 2000 partnerstwo dla przyrody”. Prezentacja opracowana w ramach projektu bliźniaczego Polska – Królestwo Wielkiej Brytanii – Królestwo Niderlandów nr PL2004/IB/EN-03: Opracowanie planów renaturalizacji siedlisk przyrodniczych i siedlisk gatunków na obszarach Natura2000 oraz planów zarządzania dla wybranych gatunków objętych Dyrektywą Ptasią i Dyrektywą Siedliskową. Opracowanie: Paweł Pawlaczyk, redakcja: Michał Miazga.
- Opracowanie planu zadań ochronnych dla obszaru Natura 2000. Generalna Dyrekcja Ochrony Środowiska. Wytyczne wydane na podstawie art. 32 ust. 1 w świetle art. 32 ust. 2 pkt 1 ustawy z 16 kwietnia 2004 r. o ochronie przyrody. 12 grudnia 2012 r.
- Standardowy Formularz Danych SDF Obszaru Natura 2000 Dorzecze Górnego Sanu.



Dziękujemy za uwagę