

Kościół w Dydni

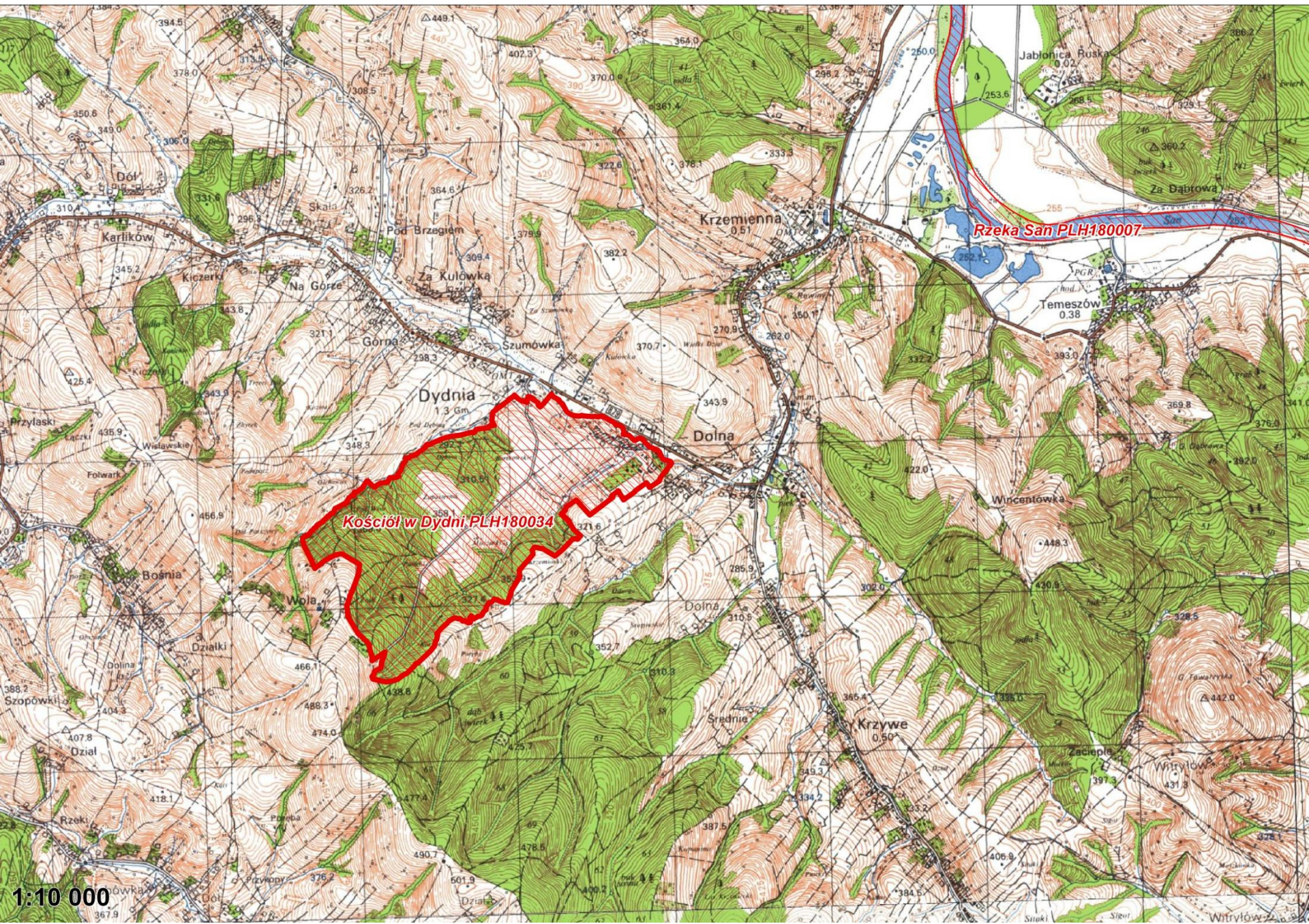
PLH 180034

II spotkanie

Zespołu Lokalnej Współpracy

Dydnia, 09.09.2015.

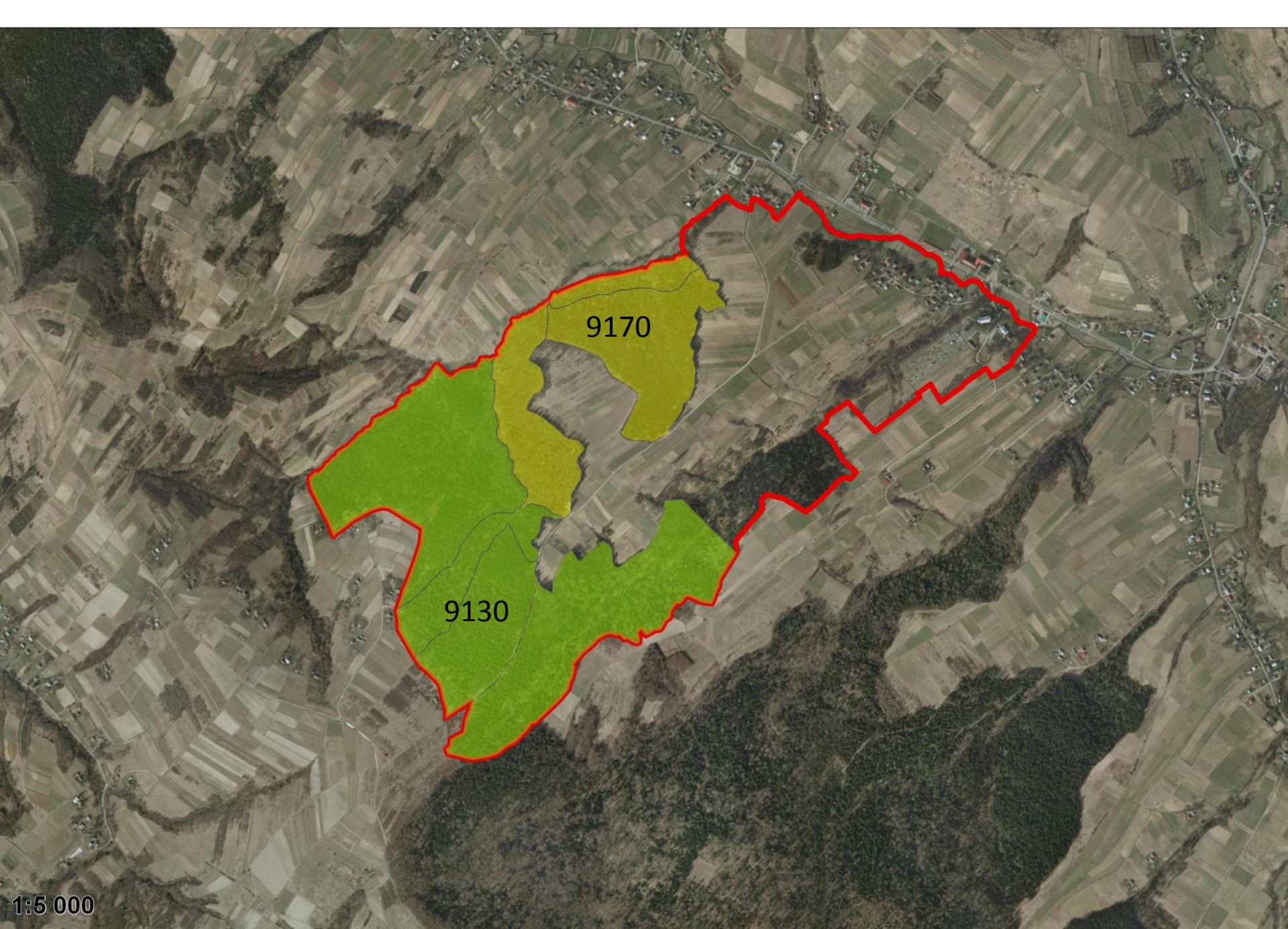




Kościół w Dydni, PLH180034

Rzeka San PLH180007

1:10 000



9170

9130

1:5 000

Wyniki inwentaryzacji siedlisk

- 9130 Żyzna buczyna górską
(*Dentario glandulosae-Fagetum*) – 110,04 ha,
(ocena ogólna C)
- 9170 Grad subkontynentalny
(*Tilio-Carpinetum*) – nie wykazano w trakcie
inwentaryzacji (ocena ogólna D)
- 6510 Nizowe i górskie ekstensywnie
użytkowane łąki świeże (*Arrhenatherion*) –
6,16 ha, (ocena ogólna D)

**Obszar Natura 2000
Kościół w Dydni
PLH180034**

**zał. map. do
dokumentacji pzo**

Legenda

 granica obszaru

 kolonia nocka dużego

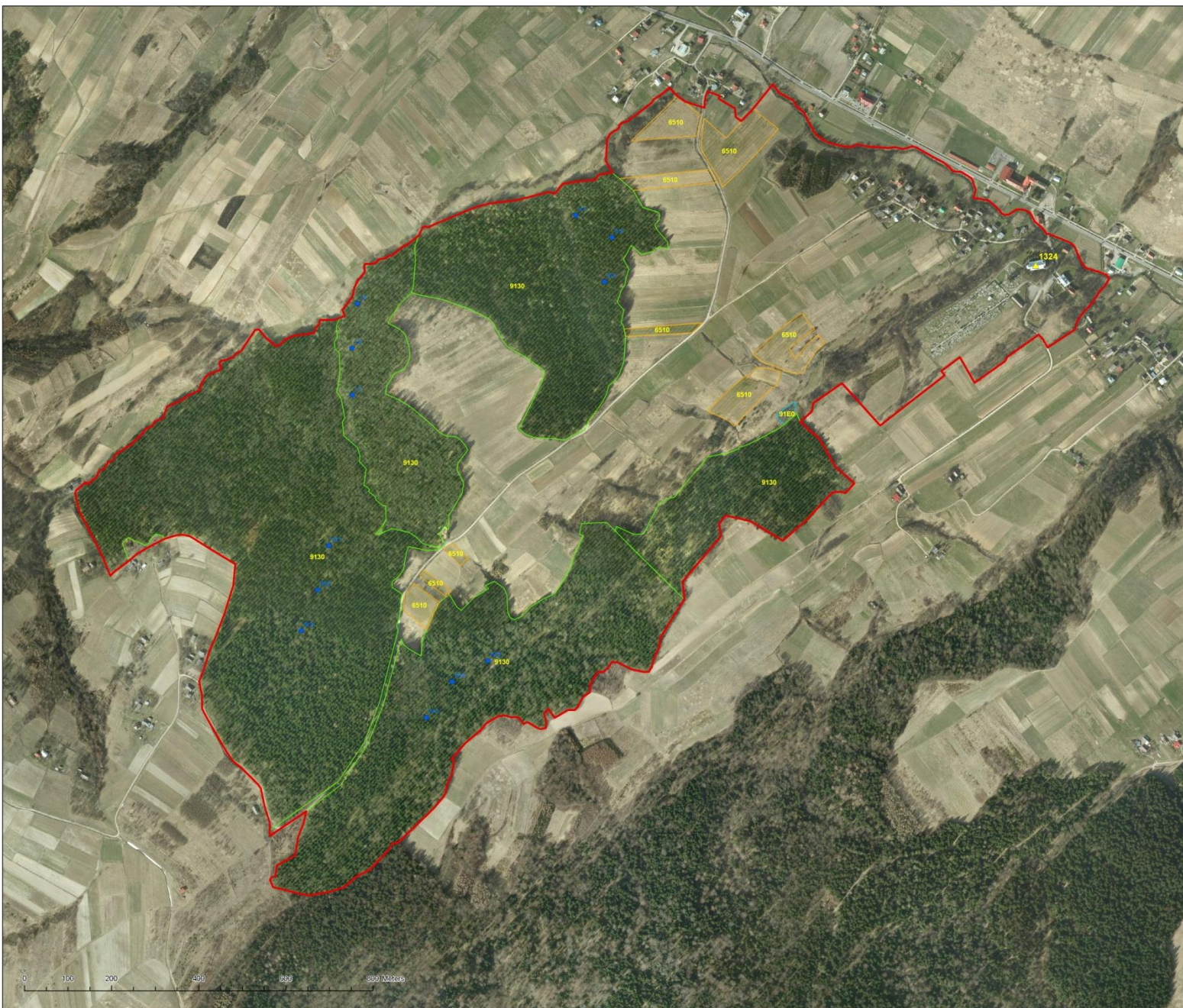
 transekty monitoringowe

Siedliska przyrodnicze (kod)

 6510

 9130

 91E0



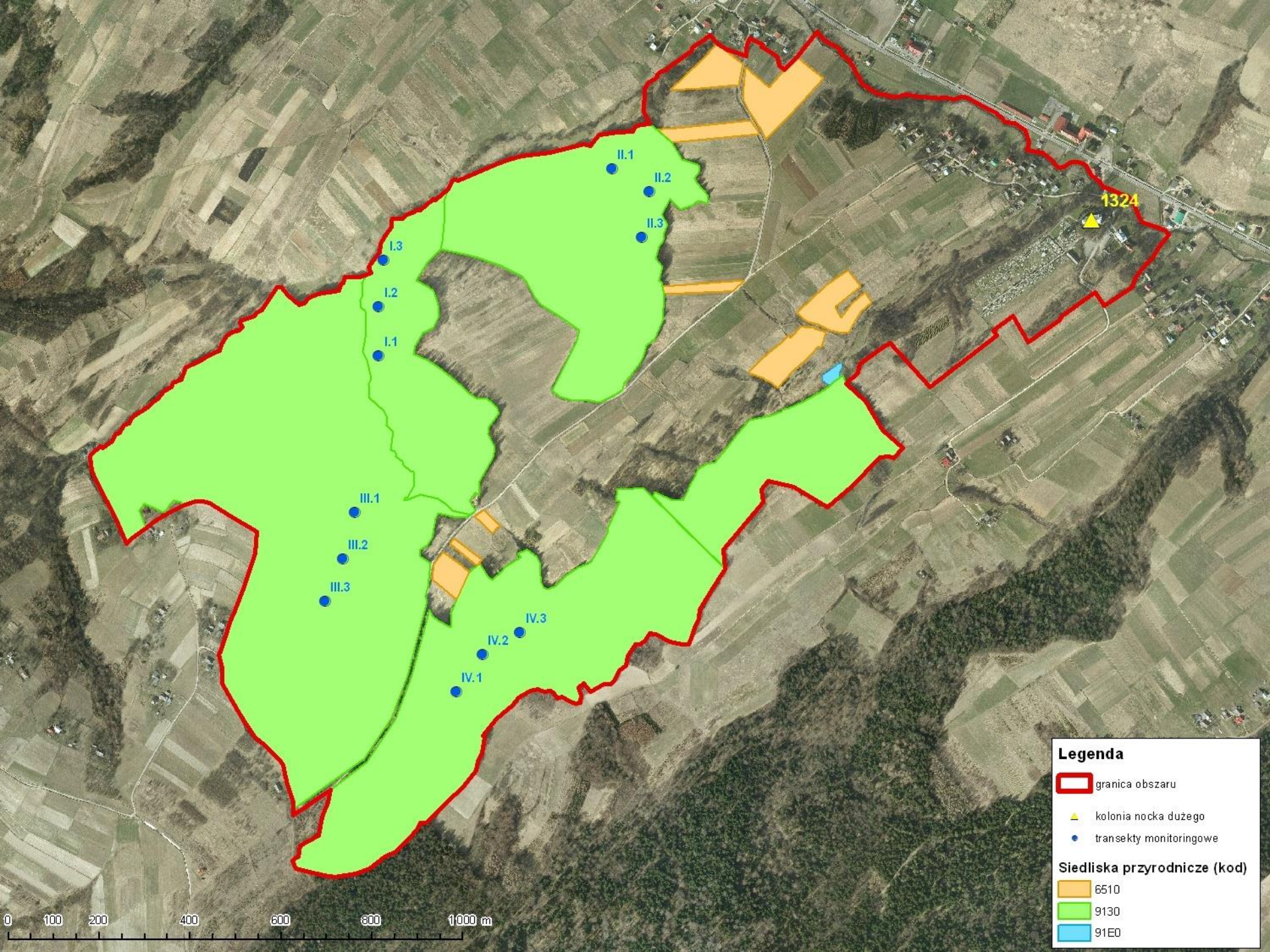
Żyzna buczyna karpacka

Żyzne buczyny obszaru to lasy z dominacją jodły pospolitej oraz z udziałem dębu szypułkowego, klonu jawora, buka pospolitego oraz akcesorycznym występowaniem grabu pospolitego. Zarówno podszyt jak i runo zbudowane są z podobnego zestawu gatunków klasy *Quercus-Fagetea*, w którym dużą stałość i znaczący udział zawsze mają gatunki buczynowe.

Lasy niżej położone, w północnej części obszaru charakteryzują się większym udziałem dębu, co w przeszłości spowodowało wydzielenie tam grądu. Obecnie uznano, że nie ma do tego wystarczających podstaw.







Legenda

-  granica obszaru
-  kolonia nocka dużego
-  transekty monitoringowe

Siedliska przyrodnicze (kod)

-  6510
-  9130
-  91E0

Stan zachowania

- **Stan ogólny** w obszarze, oceniony na 4 transektach monitoringowych: **FV** (U2, FV, FV, FV)
- **Obniżenie ocen** cząstkowych parametru Struktura i funkcje wynikają z niedoboru martwego drewna, w tym grubowymiarowego oraz niedoboru drzew biocenotycznych (dziuplastych, wypróchniałych, złomów etc.)

Zagrożenia

Zagrożenia istniejące: kradzieże drewna

Zagrożenia potencjalne:

- silne przerzedzanie zwarcia drzewostanu lub wykonanie cięć rębnych w miejscach gdzie brak odnowienia naturalnego,
- uproszczenie struktury wiekowej drzewostanów,
- zubażanie ekosystemu w mikrosiedliska związane z obumierającymi drzewami i rozkładającym się drewnem,
- czynniki abiotyczne powodujące szkody w drzewostanach.

Cele działań ochronnych

1. Zachowanie struktury i składu gatunkowego właściwego dla siedliska.
2. Kształtowanie zasobu drzew biocenotycznych oraz martwego drewna na poziomie pozwalającym zachować stan FV w obszarze.

Działania ochronne

Prowadzenie gospodarki leśnej wg zasad gwarantujących zachowanie stanu właściwego (FV) siedliska przyrodniczego, m.in. przez:

- możliwie najszersze stosowanie rębni stopniowych i przerębowych z długim i bardzo długim okresem odnowienia (ok. 40 l.),
- preferowanie odnowienia naturalnego,
- kształtowanie odpowiedniego składu gatunkowego dostosowanego do siedliska.

Kontakt

Koordynator projektu planu zadań ochronnych
dla obszaru Kościół w Dydni

Dominik Wróbel

tel.: 503 765 895

e-mail: pterido@interia.pl



Dziękuję za uwagę