

Minokąt

PLH 060089

II spotkanie
Zespołu Lokalnej Współpracy
Narol, 14.02.2019.



Fundusze Europejskie
Infrastruktura i Środowisko



GENERALNA
DYREKCJA
OCHRONY
ŚRODOWISKA



REGIONALNA
DYREKCJA
OCHRONY
ŚRODOWISKA
W RZESZOWIE

Unia Europejska
Fundusz Spójności



Położenie i zasięg

Położenie administracyjne:

woj. lubelskie, powiat tomaszowski,
gmina Bełżec

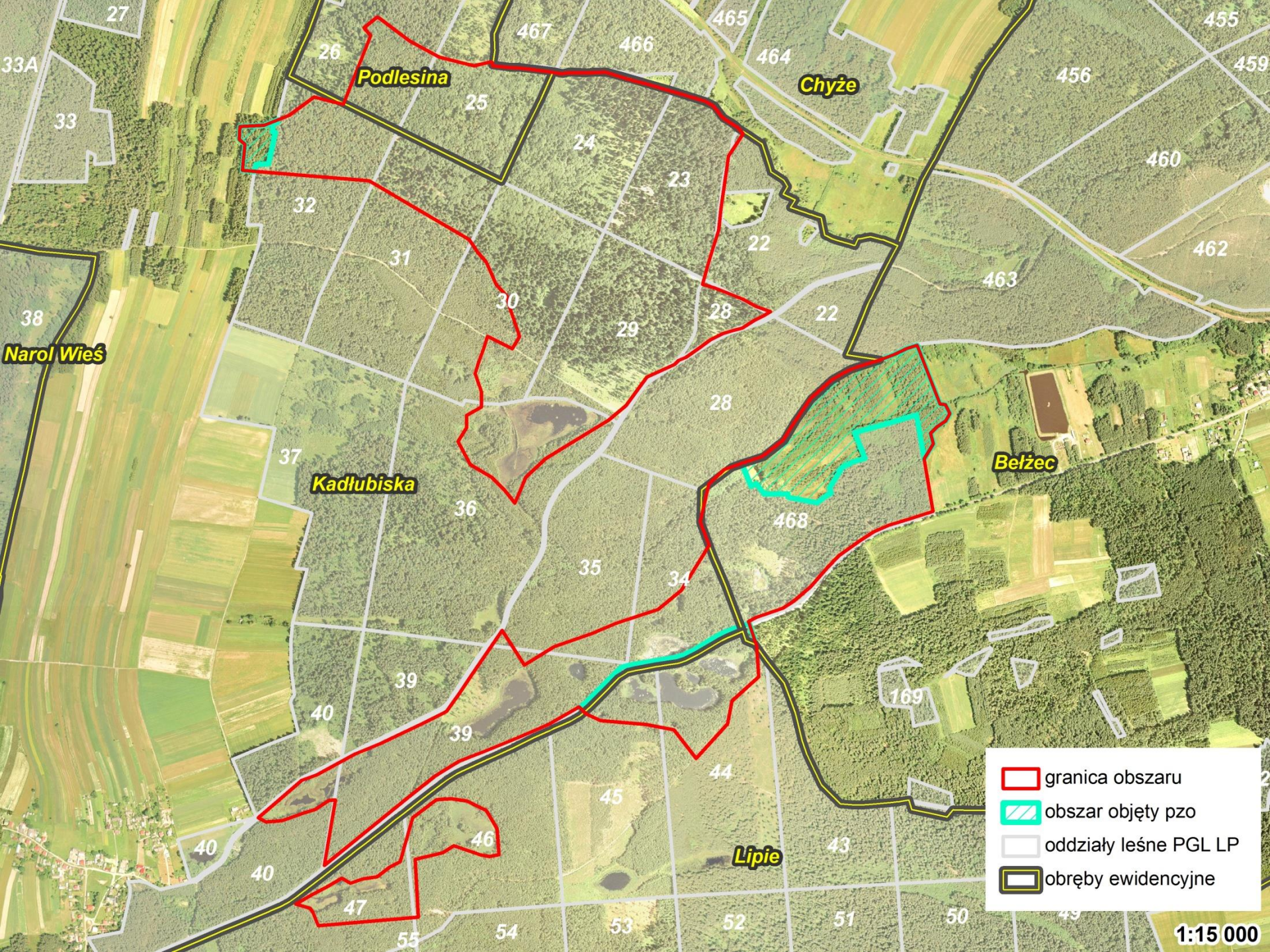
woj. podkarpackie, powiat lubaczowski,
gmina Narol

Powierzchnia: 177,92 ha

Powierzchnia opracowania: 14,88 ha

Wysokość npm: 277 – 312 m

Region biogeograficzny: kontynentalny



Podlesina





Chyże

Naroń Wieś

Kadlubiska

Belżec

Lipie

-  granica obszaru
-  obszar objęty pzo
-  oddziały leśne PGL LP
-  obręby ewidencyjne

1:15 000



NATURA 2000 - STANDARDOWY FORMULARZ DANYCH

dla obszarów specjalnej ochrony (OSO),
proponowanych obszarów mających znaczenie dla Wspólnoty (pOZW),
obszarów mających znaczenie dla Wspólnoty (OZW) oraz
specjalnych obszarów ochrony (SOO)

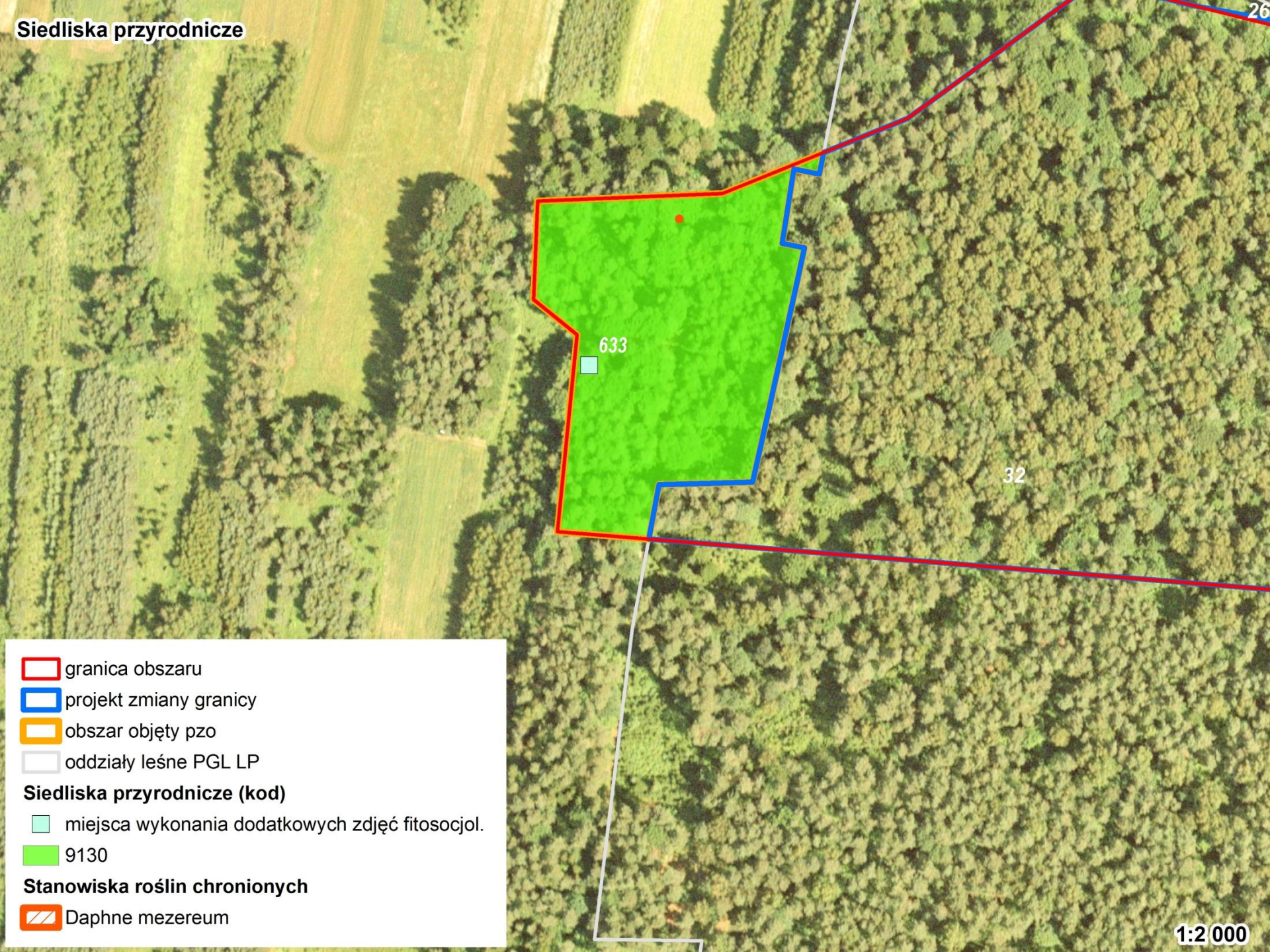
OBSZAR PLH060089





NAZWA
OBSZARU Minokąt

Przedmioty ochrony w obszarze - siedliska:


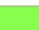
- 3150 Starorzecza i naturalne eutroficzne zbiorniki wodne ze zbiorowiskami z *Nympheion*, *Potamion*
- **7110 Torfowiska wysokie z roślinnością torfotwórczą (żywe)**
- 7140 Torfowiska przejściowe i trzęsawiska (przeważnie z roślinnością z *Scheuchzerio-Caricetea*)
- **9170 Grąd środkowoeuropejski i subkontynentalny (*Galio-Carpinetum*, *Tilio-Carpinetum*)**
- **91D0 Bory i lasy bagienne (*Vaccinio uliginosi-Betuletum pubescentis*, *Vaccinio uliginosi-Pinetum*, *Pino mugo-Sphagnetum*, *Sphagno girgensohnii-Piceetum* i brzozowo-sosnowe bagienne lasy borealne)**
- 91P0 Wyżynny jodłowy bór mieszany (*Abietetum polonicum*)

Siedliska przyrodnicze



-  granica obszaru
-  projekt zmiany granicy
-  obszar objęty pzo
-  oddziały leśne PGL LP

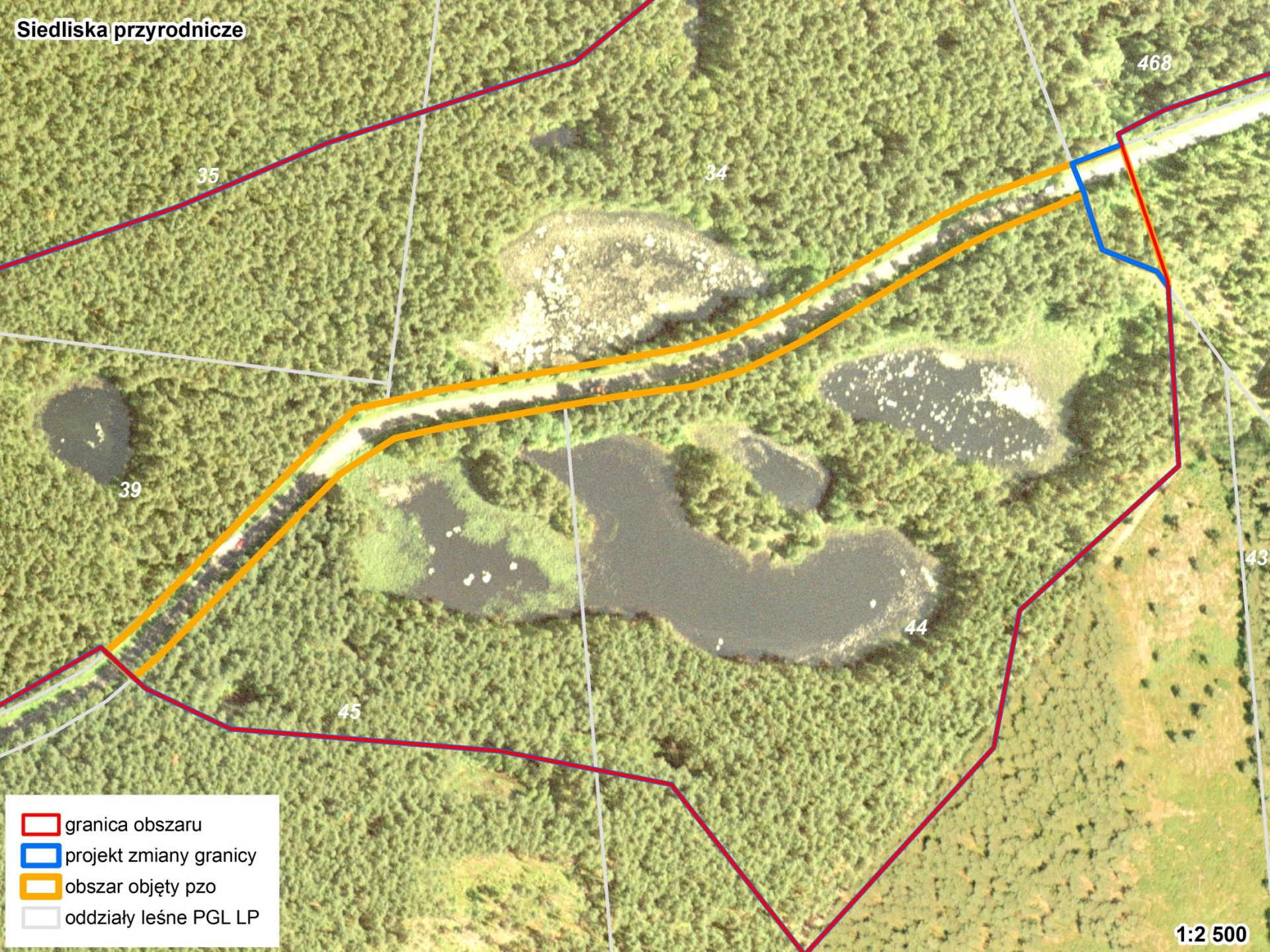
Siedliska przyrodnicze (kod)

-  miejsca wykonania dodatkowych zdjęć fitosocjol.
-  9130

Stanowiska roślin chronionych

-  *Daphne mezereum*

Siedliska przyrodnicze



- ▭ granica obszaru
- ▭ projekt zmiany granicy
- ▭ obszar objęty pzo
- ▭ oddziały leśne PGL LP

Siedliska przyrodnicze

- granica obszaru
- projekt zmiany granicy
- obszary objęte pzo
- oddziały leśne PGL LP

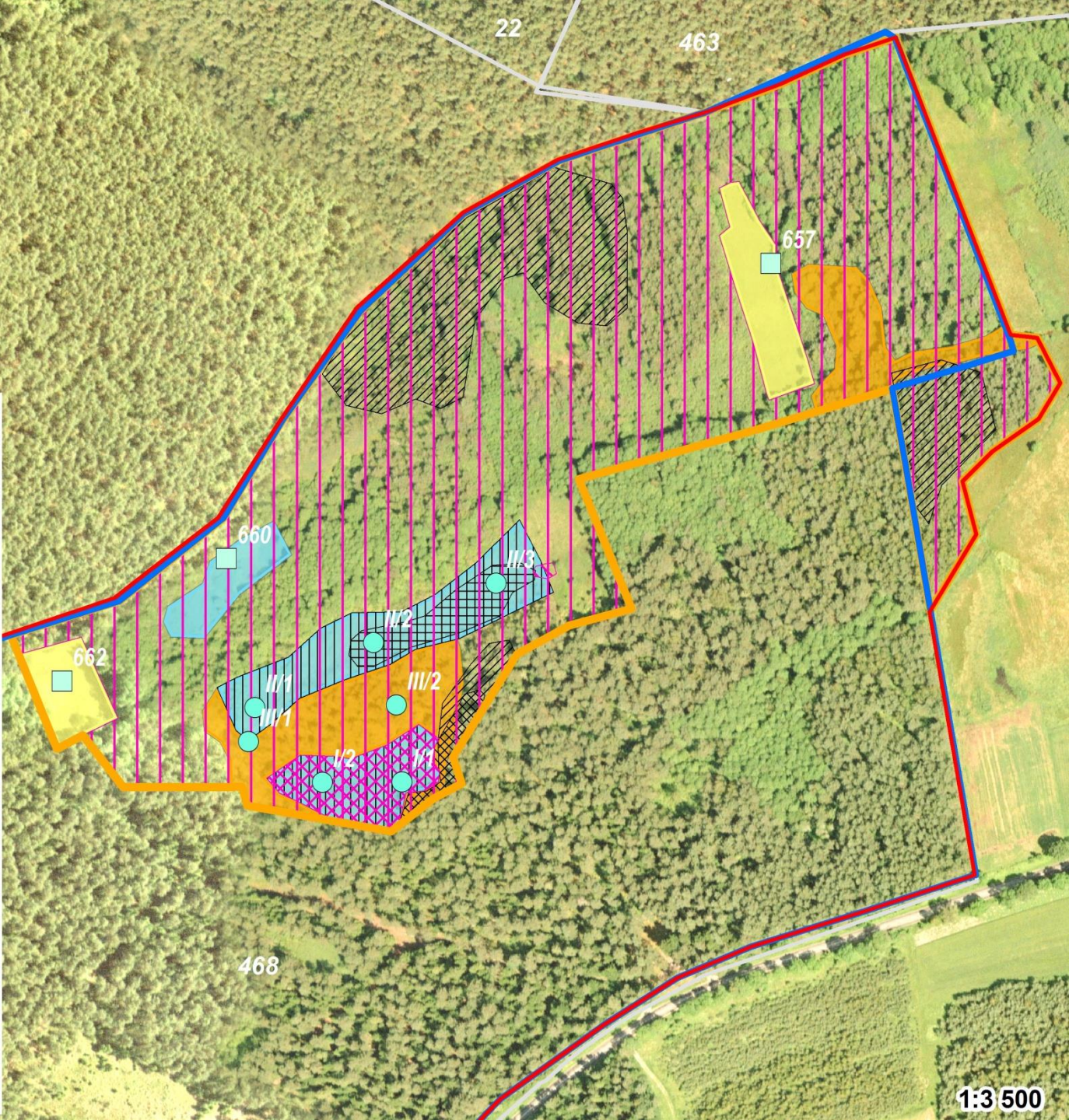
Siedliska przyrodnicze (kod)

- transekty monitoringowe (miejsca wykonania zdjęć fitos.)
- miejsca wykonania dodatkowych zdjęć fitosocjol.

6410
7110
91D0

Stanowiska roślin chronionych

- Drosera rotundifolia
- Ledum palustre
- Lycopodium annotinum
- Menyanthes trifoliata
- Sphagnum fallax
- Sphagnum palustre
- Sphagnum rubellum















Wyniki inwentaryzacji siedlisk

Na powierzchni objętej inwentaryzacją stwierdzono 4 siedliska przyrodnicze, zajmujące łącznie 4,07 ha.

Torfowiska wysokie oraz bory i lasy bagienne – to przedmioty ochrony odnotowane tu w 2008 roku, pozostałych dwóch – buczyna niżowa oraz łąki zmiennowilgotne – nie podawano wcześniej.

Nie potwierdzono obecności opisanego wcześniej grądu subkontynentalnego.

Nowo stwierdzone siedliska - 6410 i 9130 - powinny zostać ujęte w SDF obszaru z oceną D.

Powierzchnie siedlisk przyrodniczych:

6410 łąki zmiennowilgotne 0,55 ha,

7110 torfowiska wysokie 1,25 ha,

9130 buczyna niżowa 1,13 ha,

91D0 bory i lasy bagienne 1,13 ha.

Stan zachowania siedlisk – przedmiotów ochrony

Siedlisko 7110 Torfowiska wysokie na terenie objętym inwentaryzacją charakteryzuje się niezadowalającym stanem zachowania (U1), który wynika z jednej strony z wykształcenia niewyraźnej struktury kępkowo-dolinkowej, z drugiej natomiast z wkraczania drzew i krzewów w brzeżnych partiach torfowisk.

Siedlisko 91D0 Boru bagiennego zostało ocenione na FV z uwagi oceny uzyskane dla wskaźników kardynalnych. Biorąc pod uwagę młody obecnie wiek drzewostanu należy dążyć do zwiększenia udziału w drzewostanie starych drzew, a nawet zaniechać ich pozyskiwania z płatów, do których dostęp jest możliwy tylko od strony torfowisk.

Zagrożenia

Torfowiska wysokie z roślinnością torfotwórczą

- Istniejące
 - Osuszanie terenów podmokłych
 - Sukcesja
- Potencjalne
 - Zalesianie terenów otwartych

Bory i lasy bagienne

- Potencjalne
 - Osuszanie terenów podmokłych





Działania ochronne

Torfowiska wysokie z roślinnością torfotwórczą

- Przywrócenie właściwych stosunków hydrologicznych – montaż zastawek na rowach i przekopach odwadniających siedlisko.
- Usuwanie podrostu drzew i krzewów wkraczających w obręb siedliska (usunięcie obecnych zakrzewień - 1-2 rok obowiązywania planu, w zależności od potrzeb powtórzenie działania w 5 i 9 roku obowiązywania planu.
- Monitoring siedliska w oparciu o metodykę PMŚ GIOŚ.
Dwukrotnie, w 4 i 8 roku obowiązywania planu zadań ochronnych.

Działania ochronne

- Pozostawienie bez użytkowania lub użytkowanie z zachowaniem areału, struktury i składu gatunkowego właściwego dla siedliska.
- Monitoring siedliska w oparciu o metodykę PMŚ GIOŚ.
Dwukrotnie, w 4 i 8 roku obowiązywania planu zadań ochronnych.

Wyniki inwentaryzacji gatunków zwierząt

Przeprowadzona inwentaryzacja nie wykazała stanowisk zalotki większej.

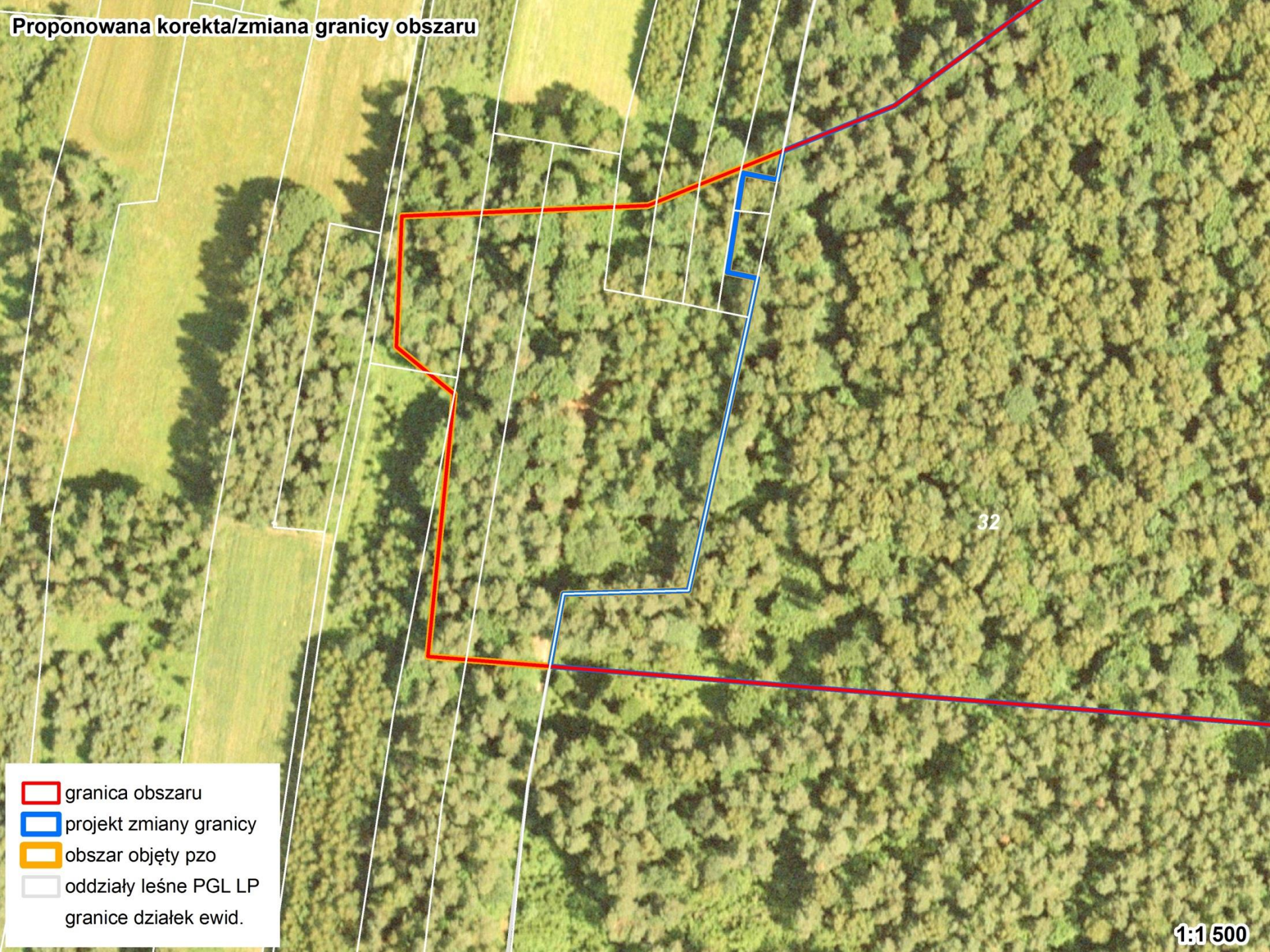
Propozycja korekty granic obszaru

Propozycja korekty wynikała głównie z dociągania granic do działek ewidencyjnych, a jeżeli było to nieuzasadnione to korygowano granicę tak, aby pokrywała się w terenie z łatwo wyodrębnianymi obiektami, np. skrajem lasu.






W ramach korekty zaproponowano także usunięcie dwóch fragmentów, na których nie stwierdzono występowania przedmiotów ochrony obszaru.

Uwzględnienie proponowanych korekt zmniejsza powierzchnię obszaru o 2,05 ha.

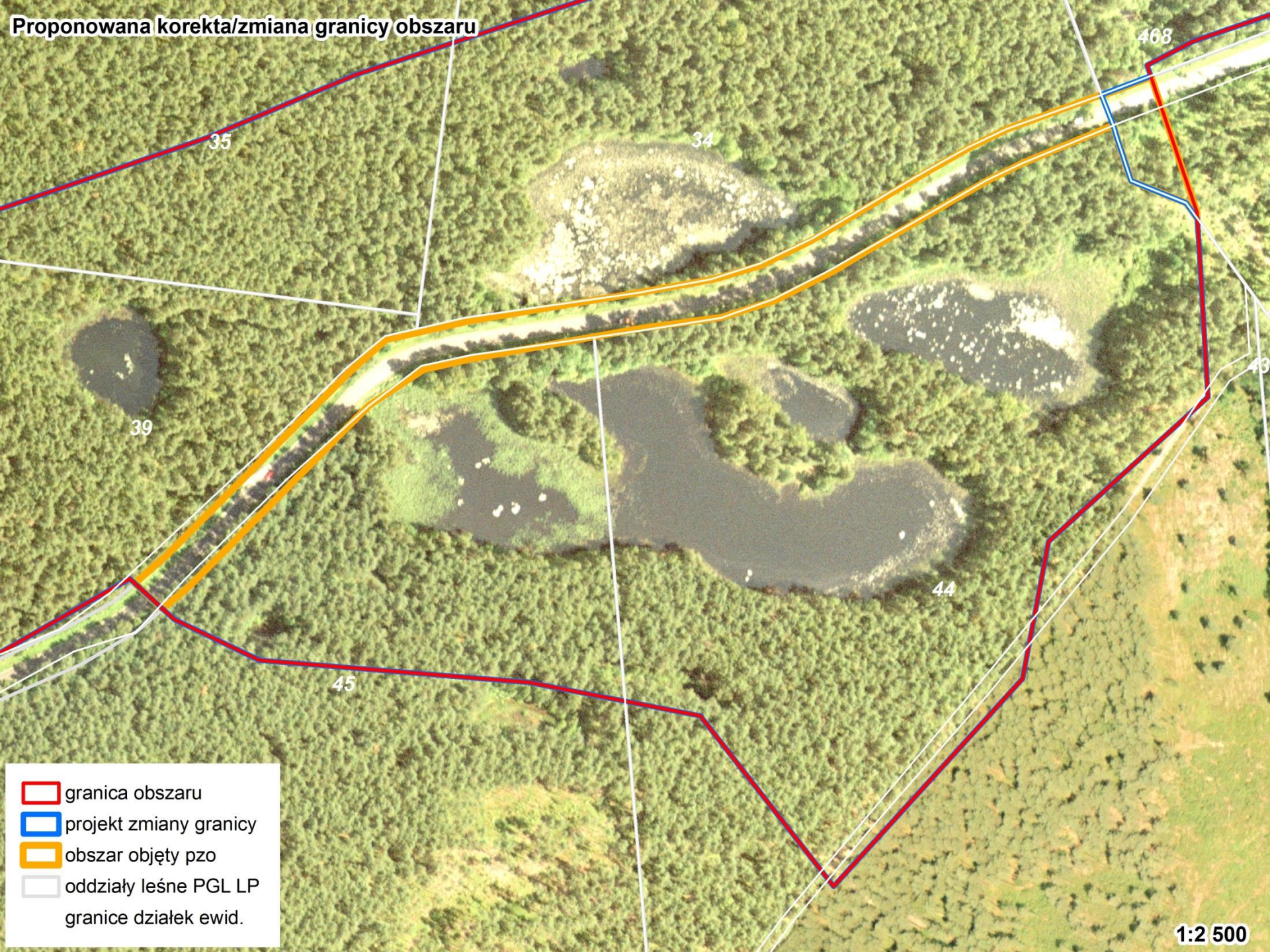
Proponowana korekta/zmiana granicy obszaru








32

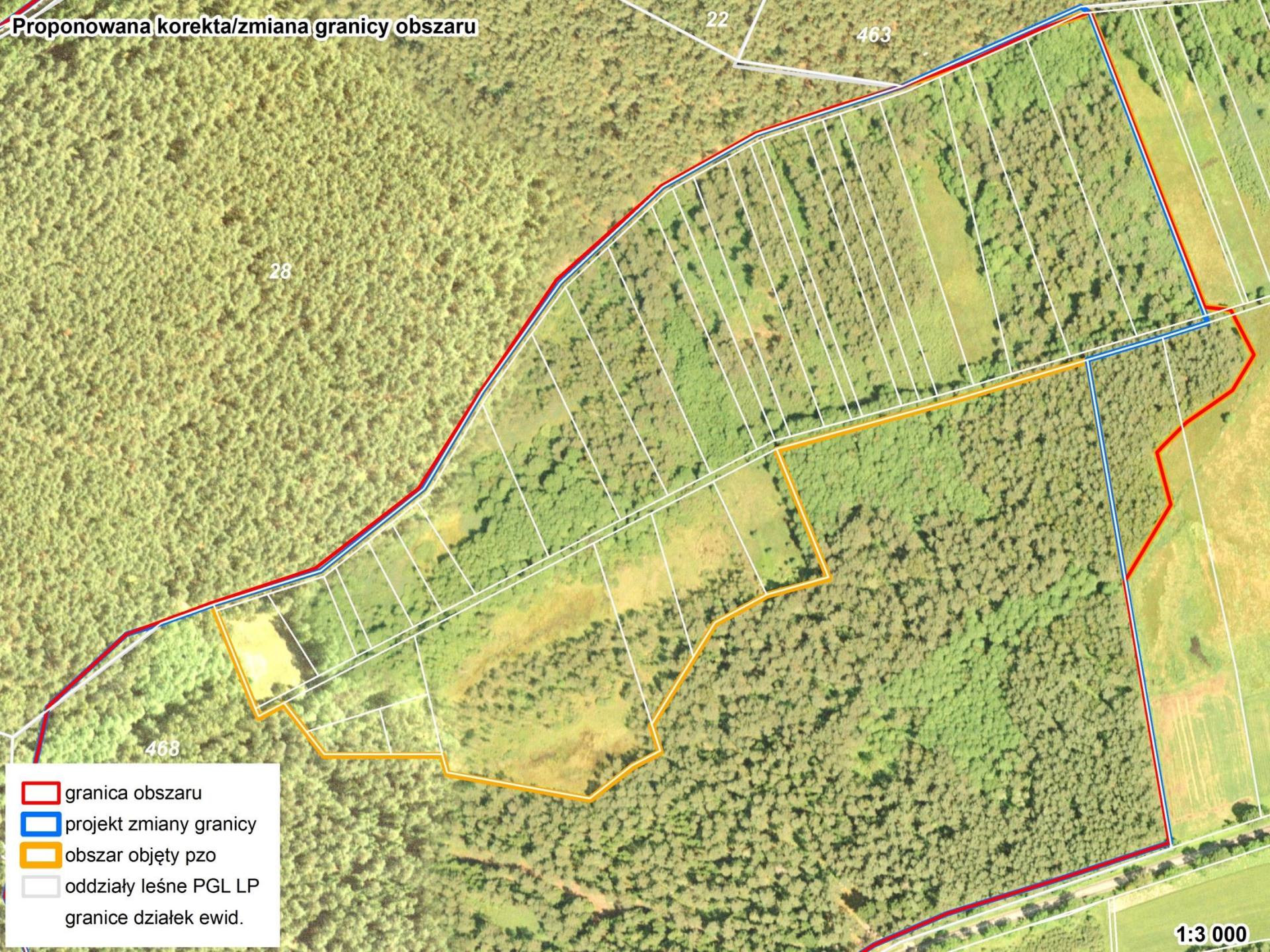
-  granica obszaru
-  projekt zmiany granicy
-  obszar objęty pzo
-  oddziały leśne PGL LP
-  granice działek ewid.





Proponowana korekta/zmiana granicy obszaru



-  granica obszaru
-  projekt zmiany granicy
-  obszar objęty pzo
-  oddziały leśne PGL LP
-  granice działek ewid.

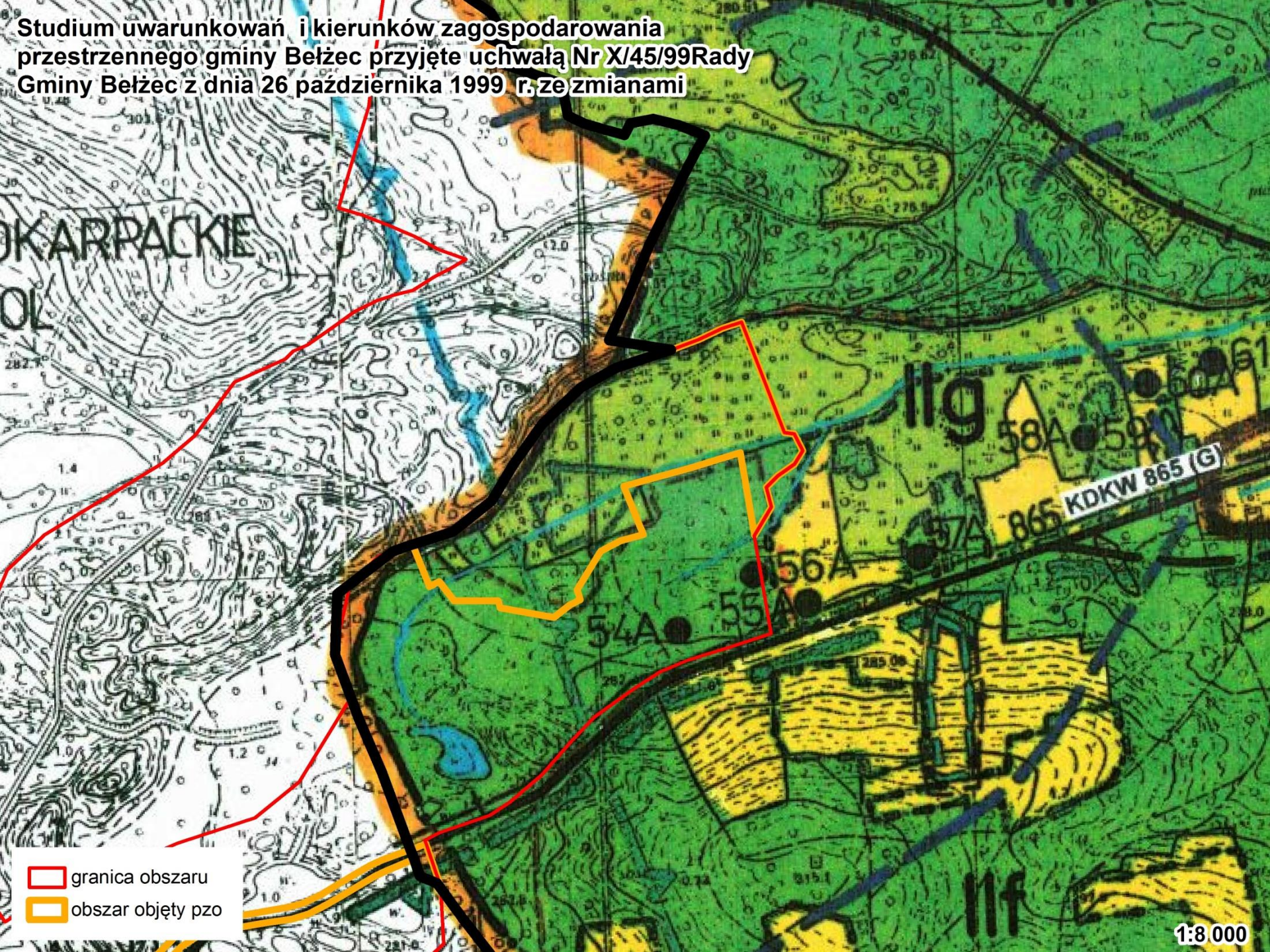
Proponowana korekta/zmiana granicy obszaru



-  granica obszaru
-  projekt zmiany granicy
-  obszar objęty pzo
-  oddziały leśne PGL LP
granice działek ewid.

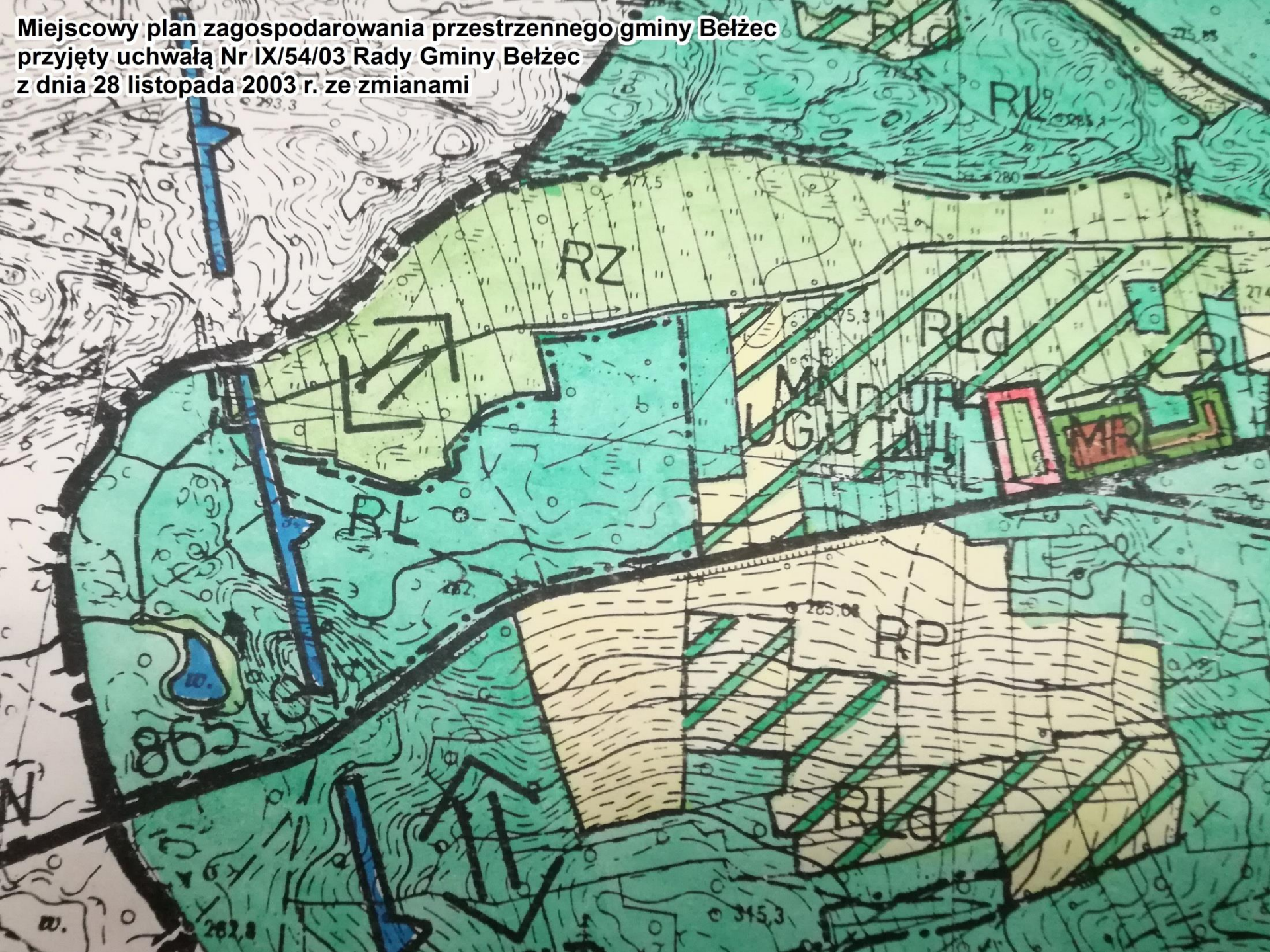
Wskazania do zmian w dokumentach planistycznych

**Studium uwarunkowań i kierunków zagospodarowania
przestrzennego gminy Bełżec przyjęte uchwałą Nr X/45/99 Rady
Gminy Bełżec z dnia 26 października 1999 r. ze zmianami**



- granica obszaru
- obszar objęty pzo

Miejscowy plan zagospodarowania przestrzennego gminy Bełżec
przyjęty uchwałą Nr IX/54/03 Rady Gminy Bełżec
z dnia 28 listopada 2003 r. ze zmianami



Kontakt

Koordynator projektu planu zadań ochronnych
dla obszaru Minokąt

Dominik Wróbel

tel.: 503 765 895

e-mail: pterido@interia.pl



Fundusze Europejskie
Infrastruktura i Środowisko



GENERALNA
DYREKCJA
OCHRONY
ŚRODOWISKA



REGIONALNA
DYREKCJA
OCHRONY
ŚRODOWISKA
W RZESZOWIE

Unia Europejska
Fundusz Spójności

