



Planowanie ochrony obszaru Natura 2000 Pogórze Przemyskie PLB180001

JERZY MICHALCZUK



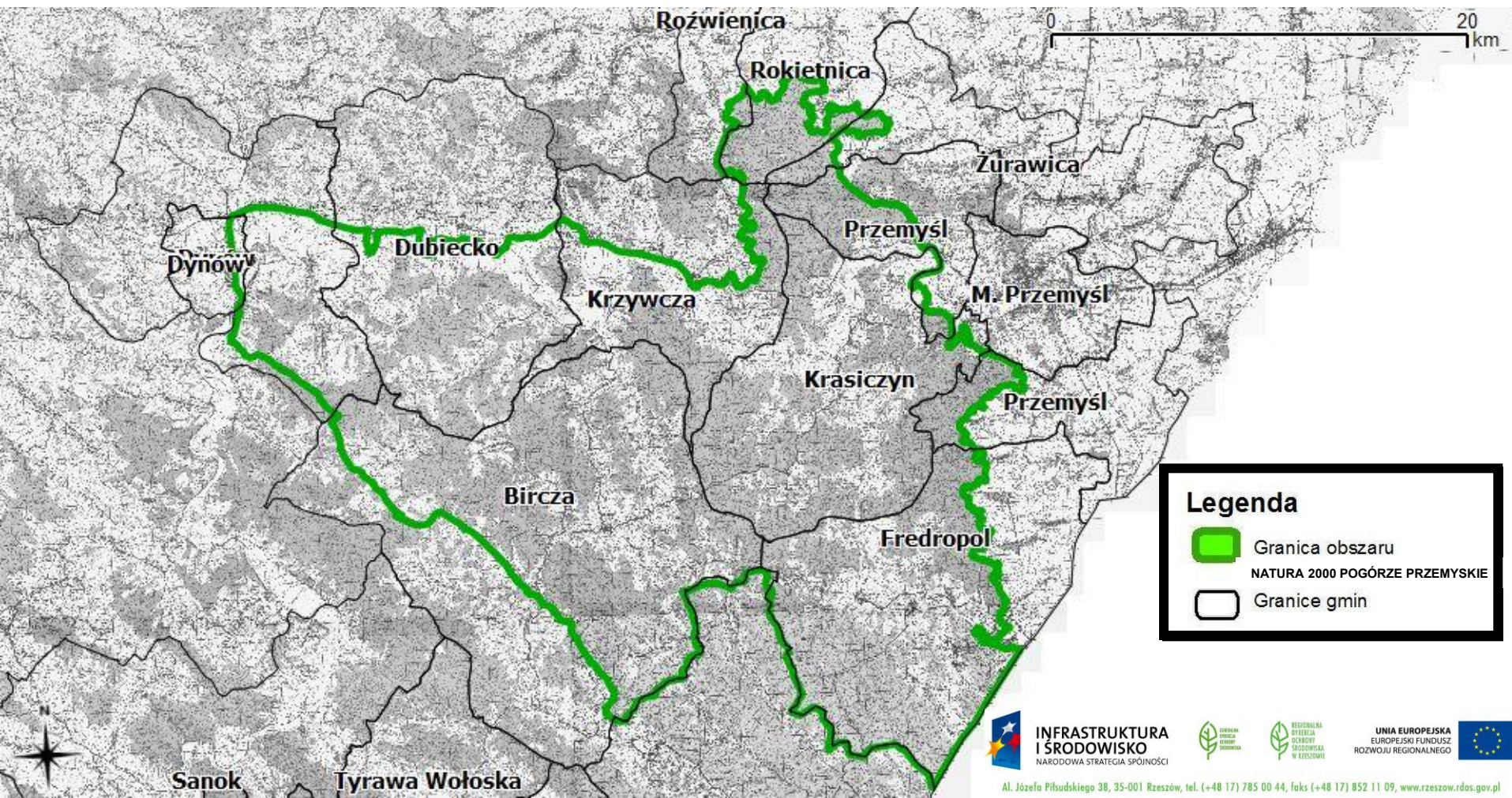
**INFRASTRUKTURA
I ŚRODOWISKO**
NARODOWA STRATEGIA SPÓJNOŚCI



UNIA EUROPEJSKA
EUROPEJSKI FUNDUSZ
ROZWOJU REGIONALNEGO




Położenie obszaru Natura 2000 Pogórze Przemyskie PLB180001



Położenie obszaru Natura 2000 Pogórze Przemyskie PLB180001 Powierzchnia – 65 366,3 ha

Lasy iglaste – 17%
Lasy mieszane – 27%
Lasy liściaste – 20%
Łąki i ugory – 6%
Uprawy rolne – 29%
Wody – 1%

Awifauna obszaru Natura 2000 Pogórze Przemyskie PLB180001

- 
- A scenic landscape view of the Pogórze Przemyskie area. The foreground is dominated by a field of tall, golden-brown grasses. In the middle ground, there is a dense forest of green trees. Beyond the forest, rolling green hills and valleys are visible, with several small houses and buildings scattered across the landscape. The background shows more distant hills under a clear blue sky.
- Liczba gatunków ptaków z zał. I DP - 33**
 - Liczba gatunków ptaków spoza zał. I DP - 2**
 - Liczba gatunków ptaków lęgowych - 25**
 - Liczba gatunków ptaków niełęgowych - 10**
 - Liczba gatunków tzw. przedmioty ochrony – 24 (26)**

Zbiorniki wodne i starorzecza

bączek
Ixobrychus minutus

Zagrożenia

- płoszenie ptaków przy gniazdach przez ludzi np. wędkarzy,
- niszczenie roślinności szuwarowej np. wypalanie,
- płoszenie ptaków podczas prac eksploatacyjnych w żwirowniach,



2-5 ter. - „C”

Lasy iglaste lub mieszane

sóweczka *G. passerinum*



15-25 ter. - „C”

Zagrożenia

- płoszenie ptaków przy gniazdach przez ludzi np. turystów, lub w wyniku prac leśnych,
- prowadzenie prac leśnych w pobliżu niezidentyfikowanych gniazd,
- likwidacja miejsc gniazdowych i gniazd w wyniku prowadzenia prac leśnych,
- intensyfikacja gospodarki leśnej,
- usuwanie starodrzewia,
- rozwój turystyki masowej,
- odmładzanie drzewostanów,
- zwiększona presja drapieżników np. lisa lub gatunków obcych (np. jenota).

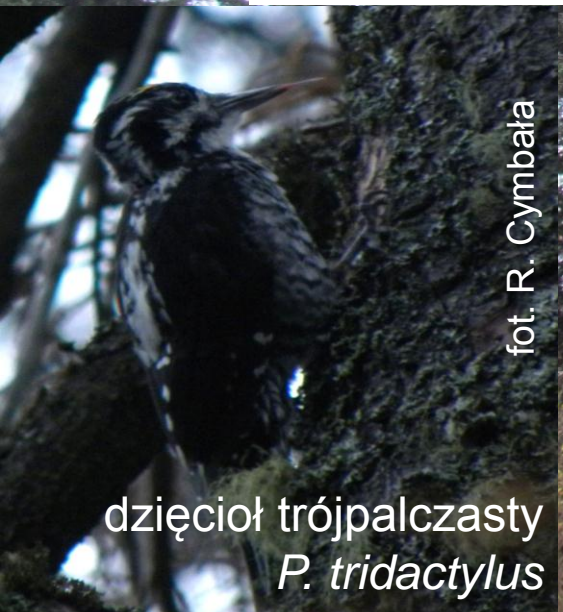
10-15 ter. - „C”



włochatka
Aegolius funereus

<http://commons.wikimedia.org/>

<http://commons.wikimedia.org/>



fol. R. Cymbała

dzięcioł trójpalczasty
P. tridactylus

30-45 ter. - „C”

jarząbek
Bonasa bonasia



300-400 os. - „C”

<http://commons.wikimedia.org/>

Lasy liściaste lub mieszane

dzięcioł zielonosiwy
Picus canus

fot. M. Lenart



200-250 ter. - „C”

Zagrożenia

- płoszenie ptaków przy gniazdach przez ludzi np. turystów, lub w wyniku prac leśnych,
- prowadzenie prac leśnych w pobliżu niezidentyfikowanych gniazd,
- likwidacja miejsc gniazdowych i gniazd w wyniku prowadzenia prac leśnych,
- usuwanie starodrzewia,
- intensyfikacja gospodarki leśnej,
- rozwój turystyki masowej i niezorganizowanej,
- odmładzanie drzewostanów,

muchołówka mała
Ficedula parva



700-1000 ter. - „C”

<http://commons.wikimedia.org/>

fot. R. Cymbala



dzięcioł
białogrzbiety
D. leucotos

50-80 p.l. - „C”

muchołówka
białoszyja
*Ficedula
albicollis*



1500-1800 ter. - „C”

<http://commons.wikimedia.org/>

Obszary leśne

Zagrożenia

- płoszenie ptaków przy gniazdach przez ludzi np. turystów, lub w wyniku prac leśnych,
- prowadzenie prac leśnych w pobliżu niezidentyfikowanych gniazd,
- likwidacja miejsc gniazdowych i gniazd w wyniku prowadzenia prac leśnych,
- usuwanie starodrzewia,
- intensyfikacja gospodarki leśnej,
- rozwój turystyki masowej i niezorganizowanej,
- odmładzanie drzewostanów,

100-150 ter. - „B”



puszczyk uralski
Strix uralensis

Obszary leśne, tereny otwarte i sąsiedztwo strumieni

Zagrożenia

- płoszenie ptaków przy gniazdach przez ludzi np. turystów, lub w wyniku prac leśnych,
- prowadzenie prac leśnych w pobliżu niezidentyfikowanych gniazd,
- likwidacja miejsc gniazdowych i gniazd w wyniku prowadzenia prac leśnych,
- intensyfikacja gospodarki leśnej,
- rozwój turystyki masowej i niezorganizowanej,
- zaniechanie użytkowania /brak koszenia użytków zielonych,
- zalesianie polan i terenów rolnych,
- ekspansja gatunków obcych np. barszczu Sosnowskiego,
- zabudowa, urbanizacja terenów żerowiskowych, w tym także ich fragmentacja zabudową rozproszoną,
- zabudowa i regulacja cieków wodnych,
- intensyfikacja rolnictwa,
- budowa farm wiatrowych,

puchacz *Bubo bubo*



2-5 ter. - „C”

bocian czarny
Ciconia nigra



25-35 ter. - „C”

Obszary leśne i tereny otwarte

Zagrożenia

- płoszenie ptaków przy gniazdach przez ludzi np. turystów, lub w wyniku prac leśnych,
- prowadzenie prac leśnych w pobliżu niezidentyfikowanych gniazd,
- likwidacja miejsc gniazdowych i gniazd w wyniku prowadzenia prac leśnych,
- intensyfikacja gospodarki leśnej,
- rozwój turystyki masowej i niezorganizowanej,
- zaniechanie użytkowania /brak koszenia użytków zielonych,
- zalesianie polan i terenów rolnych,
- ekspansja gatunków obcych np. barszczu Sosnowskiego,
- zabudowa, urbanizacja terenów żerowiskowych, w tym także ich fragmentacja
- zabudową rozproszoną,
- intensyfikacja rolnictwa,
- budowa farm wiatrowych,

Orzeł krzykliwy
A. pomarina

Trzmielojad
*Pernis
apivorus*

Orzeł przedni
Aquila chrysaetos

Fot. W. Gargola

30-50 ter. - „B”

30-40 ter. - „B”

1 ter. - „B”

Śródpolne zadrzewienia i zakrzaczenia

Zagrożenia

- usuwanie śródpolnych zadrzewień i zakrzaceń,
- zagospodarowanie nieużytków,
- likwidacja starych i zdziczałych sadów,
- likwidacja miedz,
- ekspansja gatunków obcych np. barszczu Sosnowskiego na terenach otwartych,
- intensyfikacja gospodarki rolnej,
- zaniechanie użytkowania /brak koszenia użytków zielonych,
- zalesianie polan i terenów rolnych,
- zabudowa, urbanizacja terenów żerowiskowych, w tym także ich fragmentacja zabudową rozproszoną,
- budowa farm wiatrowych,
- penetracja terenów otwartych przez zwierzęta domowe (psy i koty).



gąsiorek
*Lanius
collurio*

800-1000 ter. - „C”



jarzębatka
*Sylvia
nisoria*

200-300 ter. - „C”

Łąki, pastwiska i ugory

Zagrożenia

- niszczenie łągów w wyniku koszenia łąk w terminach nie dostosowanych do biologii łąkowej gatunku,
- zabijanie osobników w wyniku koszenia dośrodkowego, uniemożliwiającego derkaczom ucieczkę
- zaniechanie /brak koszenia użytków zielonych,
- zalesianie polan i terenów rolnych,
- ekspansja gatunków obcych np. barszczu Sosnowskiego - zagospodarowanie nieużytków,
- zabudowa, urbanizacja terenów żerowiskowych, w tym także ich fragmentacja zabudową rozproszoną,
- budowa farm wiatrowych,
- modernizacja gospodarstw i intensyfikacja rolnictwa,
- melioracje dolin rzecznych,
- penetracja terenów otwartych przez zwierzęta domowe (psy i koty).

derkacz *Crex crex*

<http://commons.wikimedia.org/>



1000-2000 os. - „C”



400-450 os. - „C”

Zabudowa mieszkalna i tereny rolne

Zagrożenia

- zaniechanie /brak koszenia użytków zielonych,
- zalesianie polan i terenów rolnych,
- ekspansja gatunków obcych np. barszczu Sosnowskiego - zagospodarowanie nieużytków,
- zabudowa, urbanizacja terenów żerowiskowych, w tym także ich fragmentacja zabudową rozproszoną,
- budowa farm wiatrowych,
- modernizacja gospodarstw i intensyfikacja rolnictwa,
- melioracje dolin rzecznych,

50-60 ter. - „C”

bocian biały *C. ciconia*

Rzeki i strumienie

Zagrożenia

- zabudowa techniczna rzek,
- regulacja koryt rzecznych i likwidacja urwisk,
- zanieczyszczenia wód powierzchniowych,
- niszczenie nadbrzeżnej roślinności – łęgów,
- ograniczenie wydobywania żwirów metoda odkrywkową w Dolinie Sanu,
- prowadzenie prac hydrotechnicznych w okresie lęgowym,
- prowadzenie prac hydrotechnicznych ograniczających pionową i poziomą pracę koryt rzecznych,
- rozwój turystyki masowej (spływy kajakowe) i niezorganizowanej,
- zmiany w składzie gatunkowym ichtiofauny w wyniku zarybiania rzek i strumieni gatunkami szlachetnymi/cennymi gospodarczo,
- usuwanie drzew z koryt i brzegów strumieni,
- ekspansja gatunków obcych np. niecierpka gruczołowatego,
- płoszenie ptaków przez ludzi np. wędkarzy,

30-50 p.l. - „C”

zimorodek *Alcedo atthis*



<http://commons.wikimedia.org/>

100-200 p.l. - „B”

pluszcz *Cinclus cinclus*

10-12 ter. - „C”



<http://commons.wikimedia.org/>

<http://commons.wikimedia.org/>



Planowanie ochrony obszaru Natura 2000 Pogórze Przemyskie PLB180001

JERZY MICHALCZUK



**INFRASTRUKTURA
I ŚRODOWISKO**
NARODOWA STRATEGIA SPÓJNOŚCI



UNIA EUROPEJSKA
EUROPEJSKI FUNDUSZ
ROZWOJU REGIONALNEGO

