

Źródła finansowania

Sprawujący nadzór nad obszarem
oraz zarządzający
siecią Natura 2000
w województwie podkarpackim:

PLH180050 Starodub w Pełkiniach

Zadania dotyczące opracowania Planów Zadań Ochronnych dla Obszarów Natura 2000 prowadzone są w ramach realizacji projektu 309/2014/Wn09/OP-XN-02/D „Opracowanie planów zadań ochronnych dla obszarów Natura 2000 wraz ze wzmocnieniem instytucji sprawującej nadzór nad obszarami Natura 2000 w województwie podkarpackim”

współfinansowanego ze środków Programu Operacyjnego PL02 „Ochrona różnorodności biologicznej i ekosystemów” realizowanego w ramach Mechanizmu Finansowego Europejskiego Obszaru Gospodarczego 2009-2014.

Całkowita wartość projektu

wynosi 2 205 000 zł

Beneficjent projektu:

Regionalna Dyrekcja Ochrony Środowiska
w Rzeszowie

W ramach projektu powstaną plany zadań ochronnych dla 17 obszarów Natura 2000.

www.eog.gov.pl

**Regionalna Dyrekcja Ochrony Środowiska
w Rzeszowie**

Al. Józefa Piłsudskiego 38
35-001 Rzeszów,
Tel.: 17 78-50-044,
Fax: 17 85-21-109

www.rzeszow.rdos.gov.pl

e-mail: sekretariat.rzeszow@rdos.gov.pl

**Wydział Spraw Terenowych I
w Krośnie**

ul. Bieszczadzka 1
38-400 Krosno
Tel./Fax: 13 43-72-831

**Wydział Spraw Terenowych II
w Przemyślu**

Plac Dominikański 3
37-700 Przemyśl
Tel./Fax: 16 67-01-503



Łąka trzęslicowa – fragment ekstensywnie użytkowany,
fot. Rafał Krawczyk



REGIONALNA
DYREKCJA
OCHRONY
ŚRODOWISKA
W RZESZOWIE



ICELAND
LIECHTENSTEIN
NORWAY

eea
grants



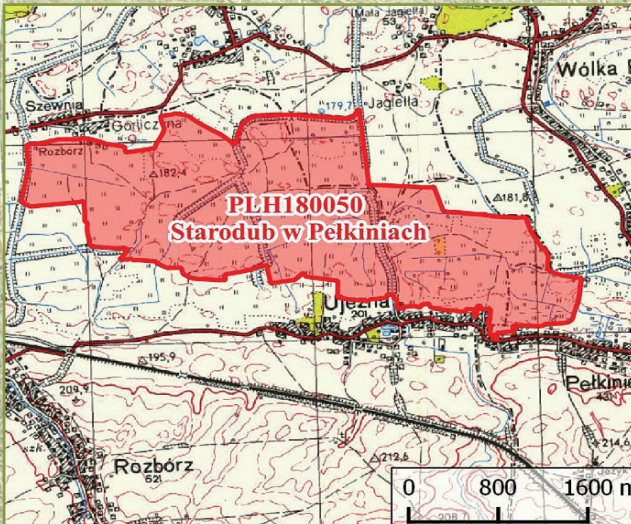
NATURA 2000



Łąka trzęślicowa, fot. Rafał Krawczyk

Głównym celem ochrony w obszarze jest zachowanie licznej populacji staroduba łąkowego *Ostericum palustre* oraz siedliska, w którym występuje – dobrze zachowanych łąk trzęślicowych ze związku *Molinion*.

Powierzchnia:	574,8 ha
Makroregion:	Kotlina Sandomierska
Mezoregion:	Dolina Dolnego Sanu, Pradolina Podkarpacka
Położenie administracyjne:	województwo podkarpackie, powiat przeworski, gmina Przeworsk, Tryńcza, powiat jarosławski, gmina Jarosław



Starodub łąkowy, fot. Rafał Krawczyk

Obszar położony jest w okolicach Przeworska u zbiegu dwóch mezoregionów Kotliny Sandomierskiej: Doliny Dolnego Sanu i Pradoliny Podkarpackiej. Jest to zwarty kompleks łąk leżący pomiędzy miejscowościami: Pełkinie, Ujezdna, Jagiella i Rozbórz. Głównym walorem obszaru jest liczna populacja staroduba łąkowego *Ostericum palustre* (ponad 1000 osobników) – rzadkiego gatunku umieszczonego w Polskiej czerwonej księdze roślin pod kategorią EN.

Gatunek ten w obszarze zasiedla rozległe powierzchnie łąk, koncentrując się przede wszystkim na łąkach zmiennowilgotnych ze związku *Molinion* oraz mokrych ze związku *Calthion*, położonych we wschodniej części

obszaru. Obok staroduba w obszarze cenne są dwa siedliska z załącznika I Dyrektywy Siedliskowej: łąki świeże użytkowane ekstensywnie oraz dobrze zachowane i bogate florystycznie łąki trzęślicowe *Molinietum caeruleae* – rzadkie siedlisko w zawrotnym tempie zanikające w całej Europie Zachodniej i Środkowej. Występują tu klasyczne postacie tego zespołu z kompletem gatunków charakterystycznych, do których należą m.in.: goryczka wąskolistna *Gentiana pneumonanthe*, trzęślica modra *Molinia caerulea*, czy goździk pyszny *Dianthus superbus*. Wilgotnym łąkom towarzyszą turzycowiska ze związku *Magnocaricion*.



Goryczka wąskolistna, fot. Wojciech Paul