

Specjalny obszar ochrony siedlisk

Liwocz PLH180046

Ekspert botanik: Agata Stadnicka-Futoma



Fundusze Europejskie
Infrastruktura i Środowisko



GENERALNA
DYREKCJA
OCHRONY
ŚRODOWISKA



REGIONALNA
DYREKCJA
OCHRONY
ŚRODOWISKA
W RZESZOWIE

Unia Europejska
Fundusz Spójności



Typy siedlisk przyrodniczych wymienionych w załączniku I Dyrektywy Rady 92/43/EWG

- 9130 żyzne buczyny (*Dentario glandulosae-Fagenion*, *Galio odorati-Fagenion*)
 - żyzna buczyna niżowa - zespół *Galio odorati-Fagetum* (= *Melico-Fagetum*)
 - wilgotna buczyna niżowa ze szczyrem - zbiorowisko *Fagus sylvatica-Mercurialis perennis*
 - żyzna buczyna sudecka - zespół *Dentario enneaphyllidi-Fagetum*
 - żyzna buczyna karpicka - zespół *Dentario glandulosae-Fagetum*



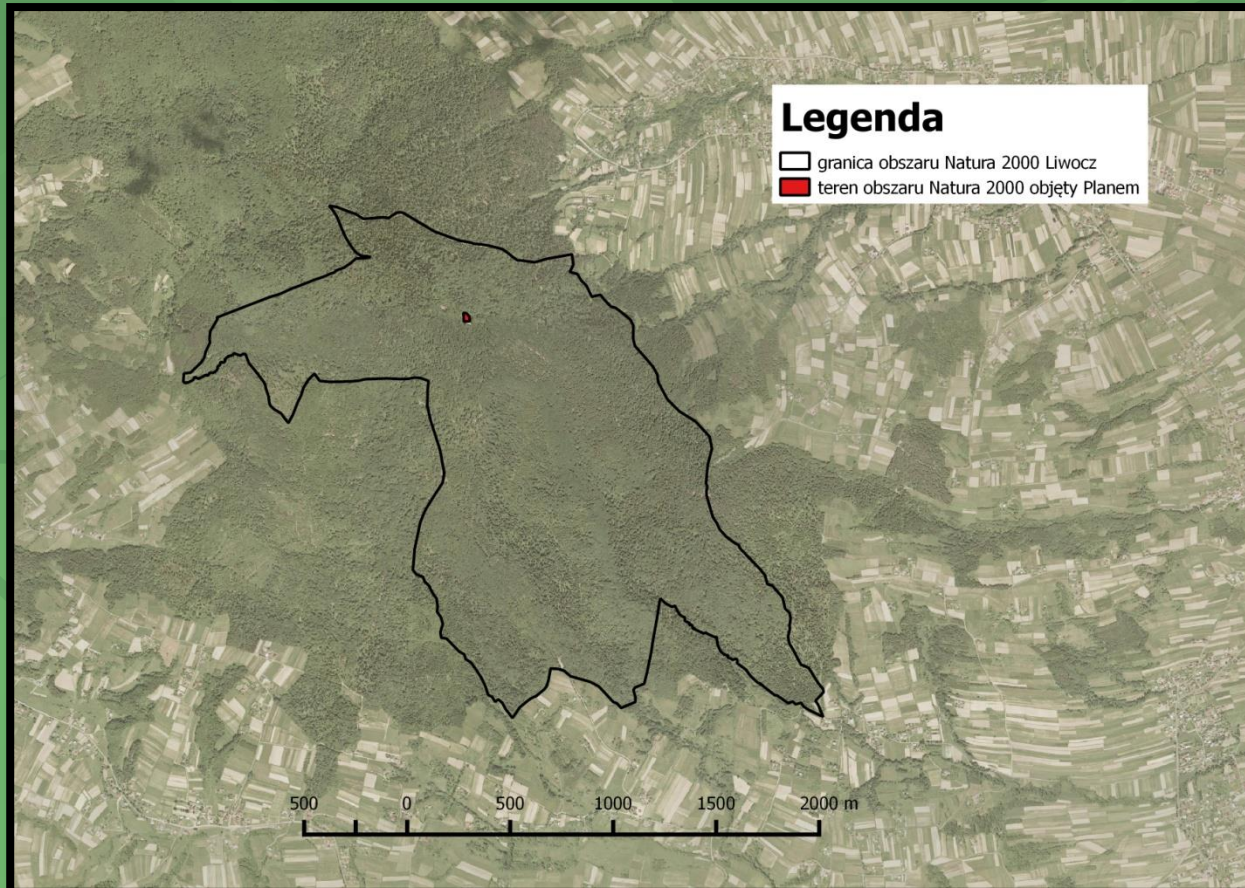
Typy siedlisk przyrodniczych wymienionych w załączniku I Dyrektywy Rady 92/43/EWG

- 9130 żyzne buczyny (*Dentario glandulosae-Fagenion*, *Galio odorati-Fagenion*)



Teren objęty PZO

■ 0,1047 ha



Teren objęty PZO



Dziękuję za uwagę!



Fundusze Europejskie
Infrastruktura i Środowisko



GENERALNA
DYREKCJA
OCHRONY
ŚRODOWISKA



REGIONALNA
DYREKCJA
OCHRONY
ŚRODOWISKA
W RZESZOWIE

Unia Europejska
Fundusz Spójności

