

Źródła finansowania

Zadania dotyczące opracowania Planów Zadań Ochronnych dla Obszarów Natura 2000 prowadzone są w ramach realizacji projektu 309/2014/Wn09/OP-XN-02/D „Opracowanie planów zadań ochronnych dla obszarów Natura 2000 wraz ze wzmocnieniem instytucji sprawującej nadzór nad obszarami Natura 2000 w województwie podkarpackim” współfinansowanego ze środków Programu Operacyjnego PL02 „Ochrona różnorodności biologicznej i ekosystemów” realizowanego w ramach Mechanizmu Finansowego Europejskiego Obszaru Gospodarczego 2009-2014.

Całkowita wartość projektu

wynosi 2 205 000 zł

Beneficjent projektu:

Regionalna Dyrekcja Ochrony Środowiska
w Rzeszowie

W ramach projektu powstaną plany zadań ochronnych dla 17 obszarów Natura 2000.

www.eog.gov.pl

Sprawujący nadzór nad obszarem
oraz zarządzający
siecią Natura 2000
w województwie podkarpackim:

Regionalna Dyrekcja Ochrony Środowiska w Rzeszowie

Al. Józefa Piłsudskiego 38
35-001 Rzeszów,
Tel.: 17 78-50-044,
Fax: 17 85-21-109

www.rzeszow.rdos.gov.pl
e-mail: sekretariat.rzeszow@rdos.gov.pl

Wydział Spraw Terenowych I w Krośnie

ul. Bieszczadzka 1
38-400 Krosno
Tel./Fax: 13 43-72-831

Wydział Spraw Terenowych II w Przemyślu

Plac Dominikański 3
37-700 Przemyśl
Tel./Fax: 16 67-01-503

PLH180043 Mrowle Łąki



Łąka użytkowana ekstensywnie z rdestem weżówkiem.
fot. Konrad Katar



REGIONALNA
DYREKCJA
OCHRONY
ŚRODOWISKA
W RZESZOWIE



ICELAND
LIECHTENSTEIN
NORWAY



Celem ochrony jest utrzymanie bogatych gatunkowo płatów łąk świeżych i wilgotnych oraz związanej z nimi cennej lepidopterofauny.

Staw utrzymujący odpowiednią wilgotność terenu,
fot. Konrad Kata

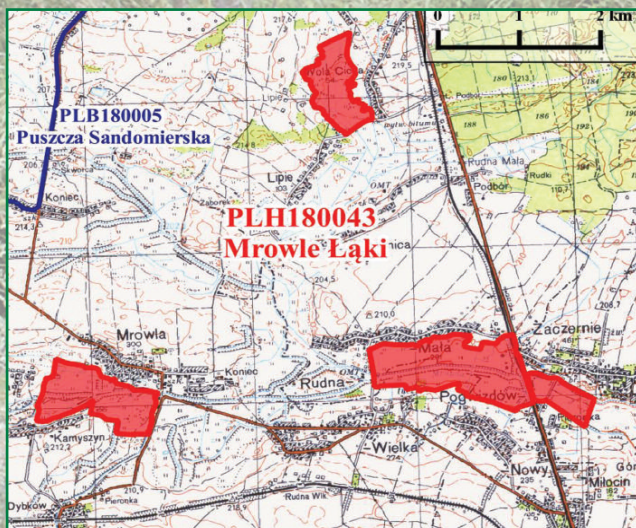
Powierzchnia:	294,1 ha
Makroregion:	Kotlina Sandomierska
Mezoregion:	Pradolina Podkarpacka
Położenie administracyjne:	województwo podkarpackie, powiat rzeszowski, gmina: Świlcza, Głogów Małopolski, Trzebownisko



Modraszek nausitous, fot. Konrad Kata

świeżych i wilgotnych. Występują tu cztery gatunki motyli ujęte w załączniku II Dyrektywy Siedliskowej: **czerwończyk fioletek** *Lycaena helle*, **czerwończyk nieparek** *Lycaena dispar*, **modraszek telejus** *Maculinea teleius* oraz **modraszek nausitous** *Maculinea nausithous*, którym towarzyszy kilka innych gatunków motyli, nieujętych w Dyrektywie, ale rzadkich w naszym kraju.

Cennym walorem obszaru są także ekosystemy łąkowe obejmujące dwa siedliska przyrodnicze z załącznika I Dyrektywy Siedliskowej: **niżowe łąki świeże użytkowane ekstensywnie** ze związku *Arrhenatherion elatioris* i **zmiennowilgotne łąki trzęślicowe** ze związku *Molinion*. Bogaty wielogatunkowy skład runi zachował się w płatach, gdzie prowadzi się użytkowanie.



Obszar „Mrowle Łąki” położony jest w Kotlinie Sandomierskiej na Płaskowyżu Kolbuszowskim. Składa się z czterech enklaw koncentrujących się w większej części w dolinie rzeki Mrowla w bezpośrednim sąsiedztwie wsi: Mrowla, Wola Cicha, Rudna Mała i Zaczernie. Głównym elementem szaty roślinnej obszaru są ekosystemy łąkowe, miejscami zarastające wskutek zarzucenia użytkowania. Zadrzewienia i zakrzewienia zajmują niewielki areał – występują zwykle w postaci śródpolnych enklaw bądź smug towarzyszących ciekom lub infrastrukturze drogowej. Obszar jest częściowo zmeliorowany, w wielu miejscach zachował podmokły charakter, co sprawia, że niektóre partie są trudno dostępne.

Podstawowym walorem przyrodniczym ostoi jest bogata lepidopterofauna związana z fitocenozą łąk



Czerwończyk nieparek, fot. Konrad Kata