



Fundusze Europejskie
Infrastruktura i Środowisko



Unia Europejska
Fundusz Spójności



Lasy Leżajskie

PLH180047

(z wyłączeniem gruntów Skarbu Państwa będących w zarządzie PGL "Lasy Państwowe")

I spotkanie Zespołu Lokalnej Współpracy
23 VII 2019

"Żbik" Konrad Kata

Koordynator projektu planu zadań ochronnych
tel. 505 868 152, e-mail: katakon@poczta.fm



Wykonawcy

Konrad Kata – koordynator, ekspert zoolog
Agata Stadnicka-Futoma – ekspert botanik

Specjalny Obszar Ochrony Siedlisk Natura
Lasy Leżajskie PLH180047
(z wyłączeniem gruntów Skarbu Państwa będących w zarządzie PGL
“Lasy Państwowe”)

Planista Regionalny **Olimpia Bator**,

e-mail: olimpia.bator.rzeszow@rdos.gov.pl, tel.: (17) 785-00-44

Asystent Planisty Regionalnego **Krzysztof Cholewa**,

e-mail: krzysztof.cholewa.rzeszow@rdos.gov.pl tel.:(17) 785 00 44

Koordynator projektu planu zadań ochronnych **Konrad Kata**

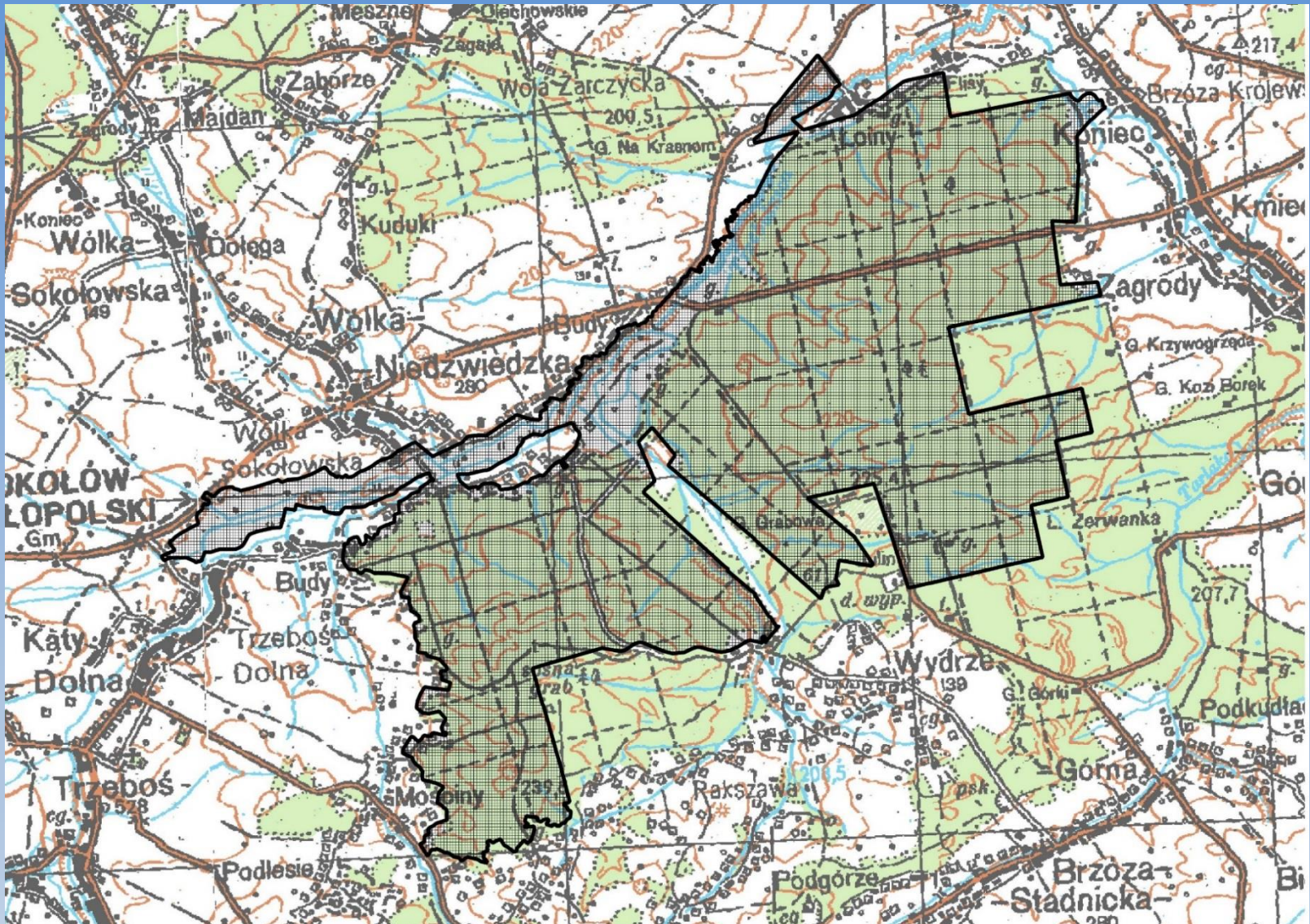
e-mail: katakon@poczta.fm tel. 505 868 152,

Położenie administracyjne: województwo podkarpackie, powiat łańcucki, gmina Rakszawa, powiat leżajski, gminy: Leżajsk, Nowa Sarzyna, powiat rzeszowski, gmina Sokołów Małopolski.

Status: obszar zatwierdzony, jako obszar mający znaczenie dla Wspólnoty Decyzją Komisji z dnia 14 grudnia 2018 r. w sprawie przyjęcia dwunastego zaktualizowanego wykazu terenów mających znaczenie dla Wspólnoty składających się na kontynentalny region biogeograficzny (notyfikowana jako dokument nr C(2018) 8528).

Istniejące formy ochrony: Rezerwat przyrody „Wydrze” (14,64 ha), Brzeźnianki Obszar Chronionego Krajobrazu (11735 ha), 5 użytków ekologicznych i 31 pomników przyrody.

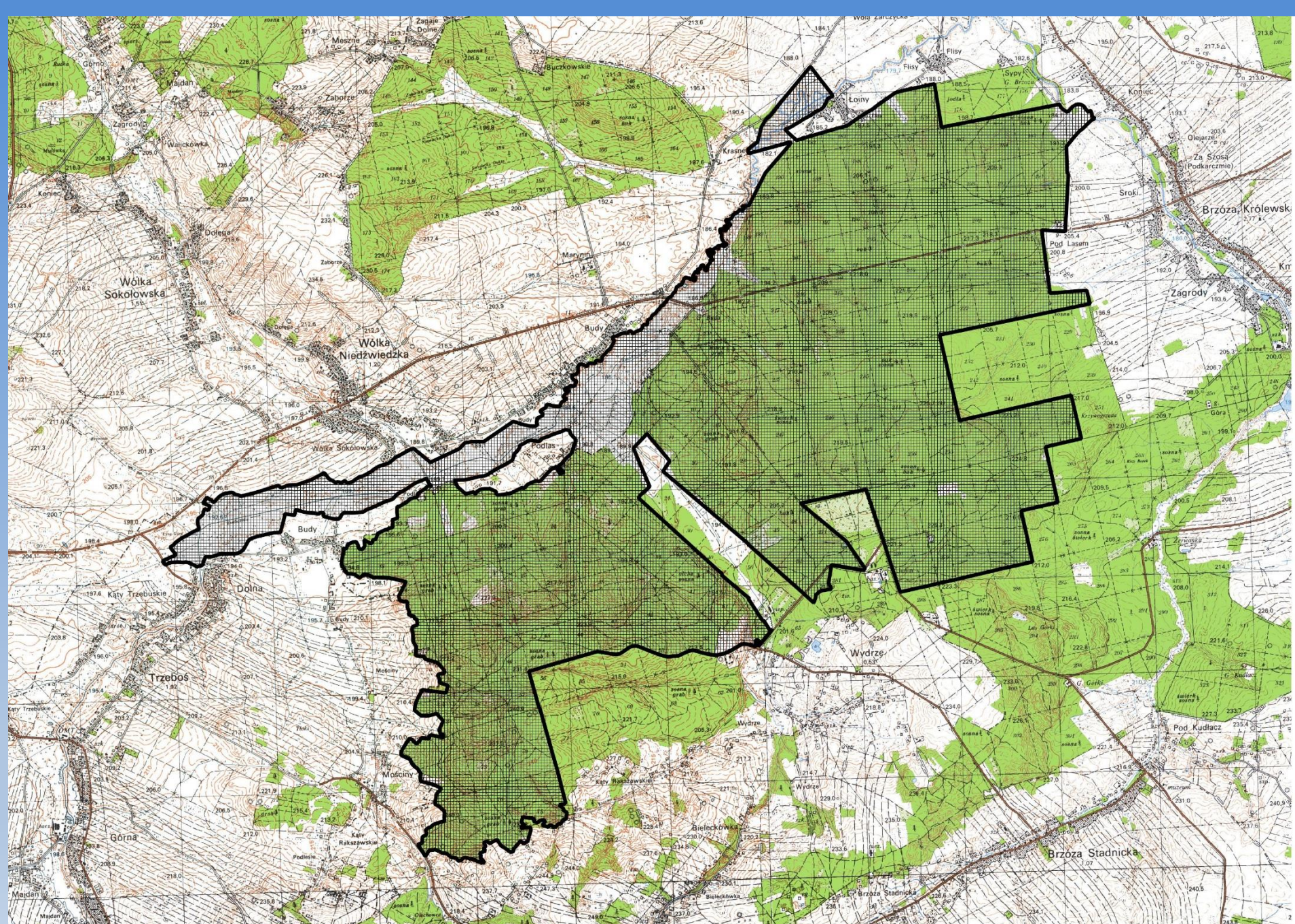
Powierzchnia całkowita: 2656,40 ha



Opis obszaru: Obszar położony jest na Płaskowyżu Kolbuszowskim.

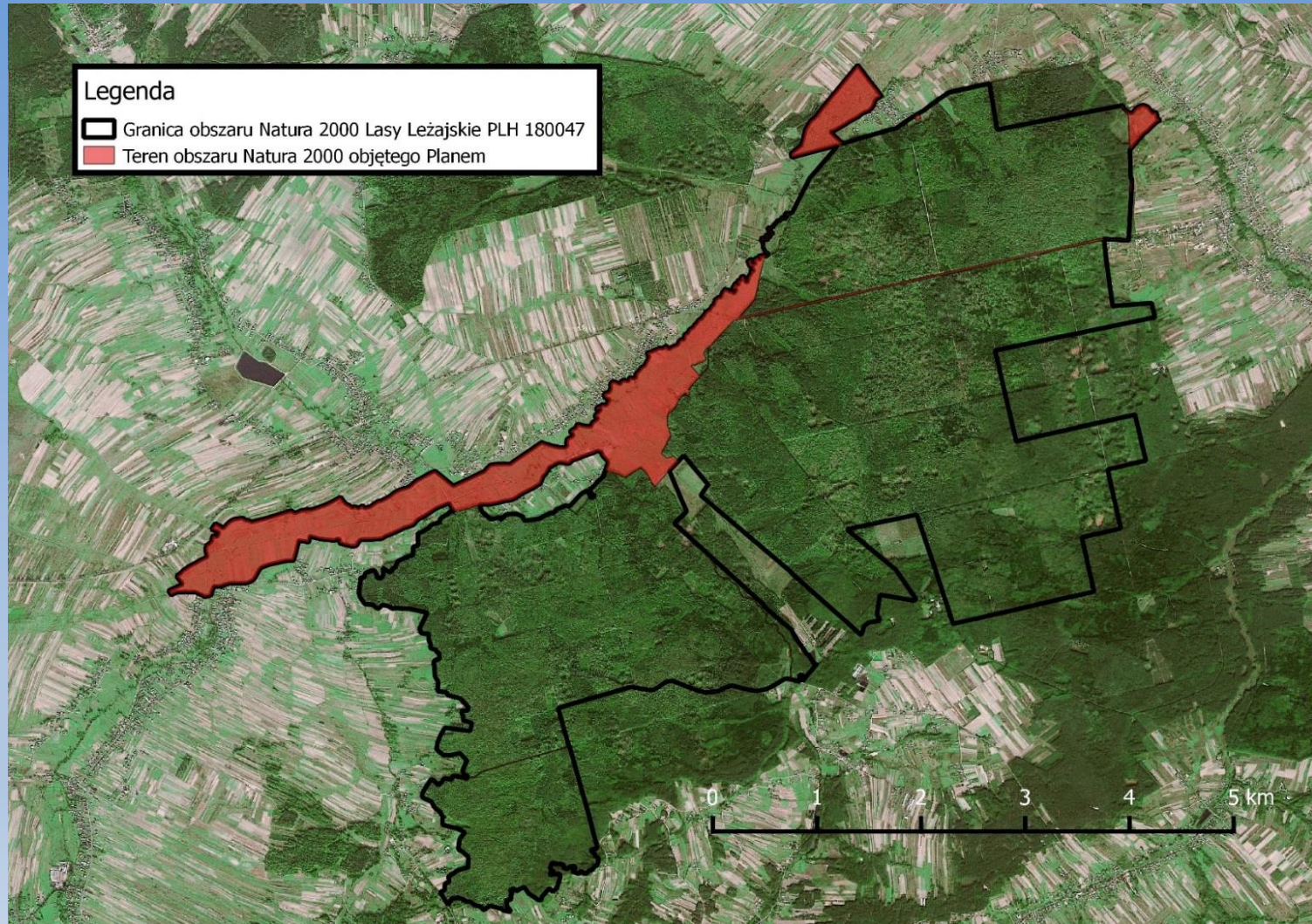
Duże zróżnicowanie geobotaniczne tego terenu wpływa na bogactwo florystyczne i faunistyczne. Odnotowano tu rzadkie gatunki zarówno w skali lokalnej i regionalnej. Występują tu zarówno ekosystemy leśne takie jak: żyzne lasy liściaste, w tym grądy, buczyny i łągi oraz olszowe lasy bagienne, jak również siedliska półnaturalne otwarte reprezentowane przez łąki świeże, wilgotne łąki ostrożeńiowe oraz murawy napiaskowe.

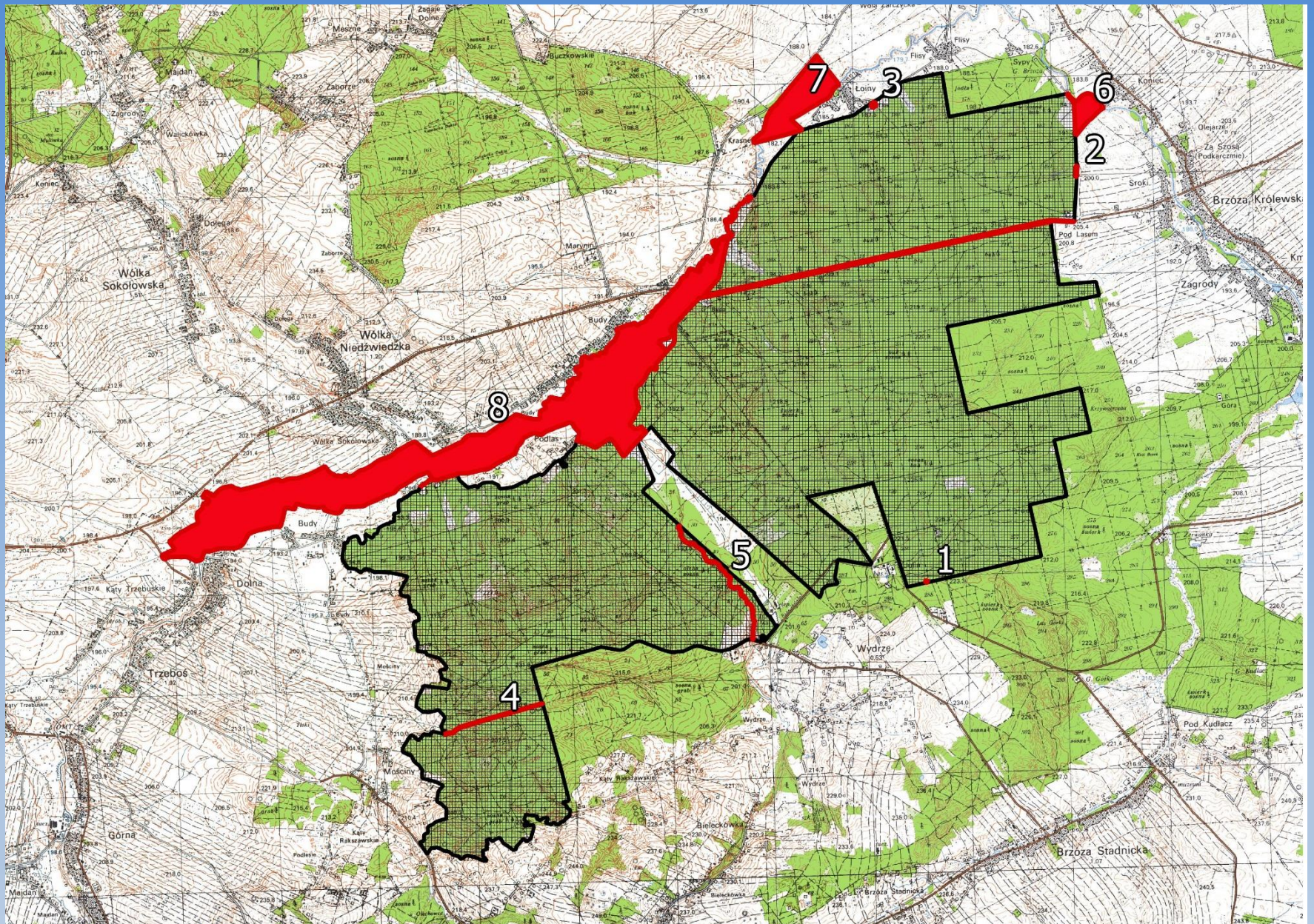




Powierzchnia Całkowita: 2656,40 ha

Teren objęty PZO: część obszaru Natura 2000 Lasy Leżajskie PLH180047 poza gruntami PGL LP (Teren administrowany przez nadleśnictwo Leżajsk 2361,49 ha)
o powierzchni **294,91 ha**



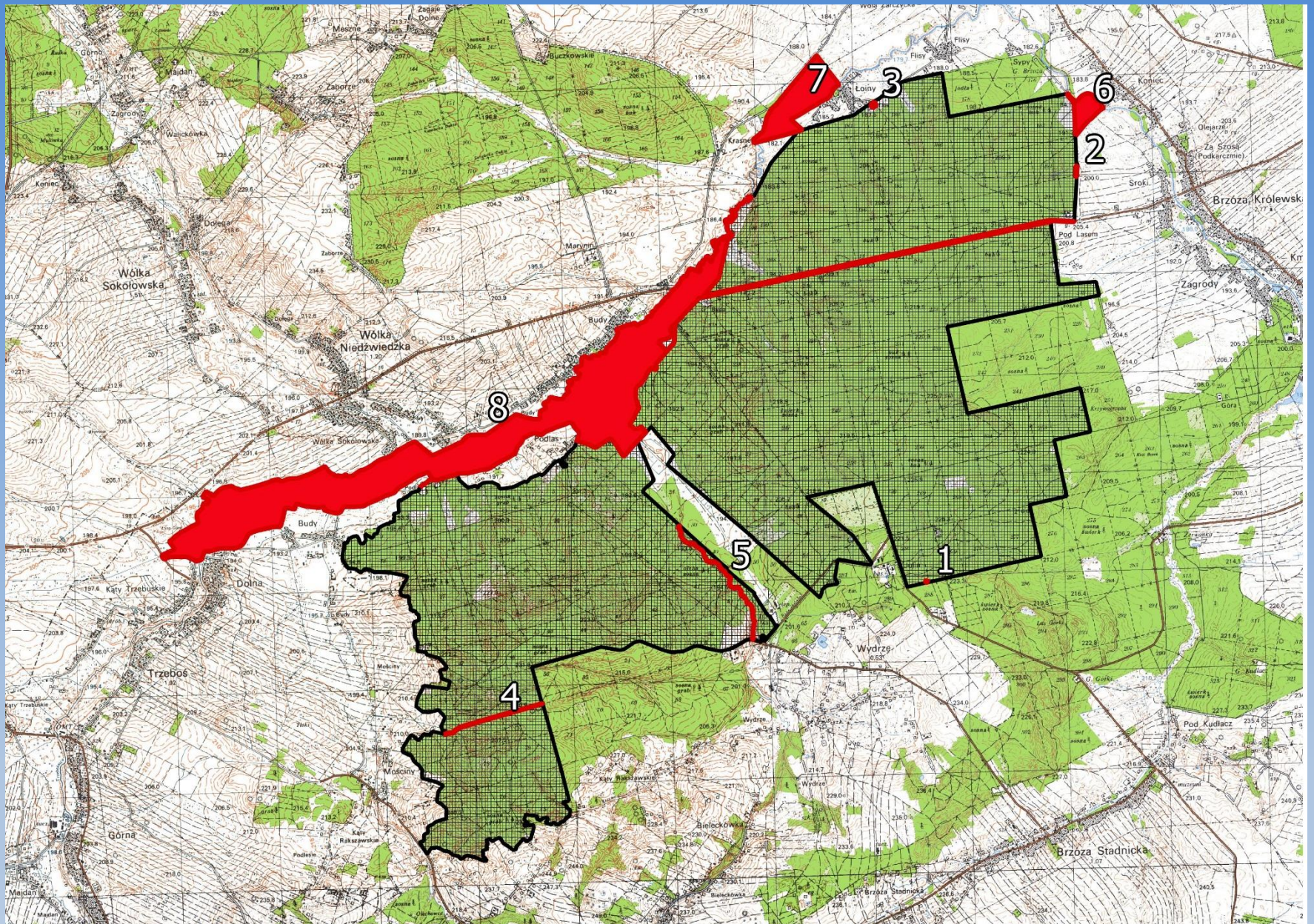


8 enklaw



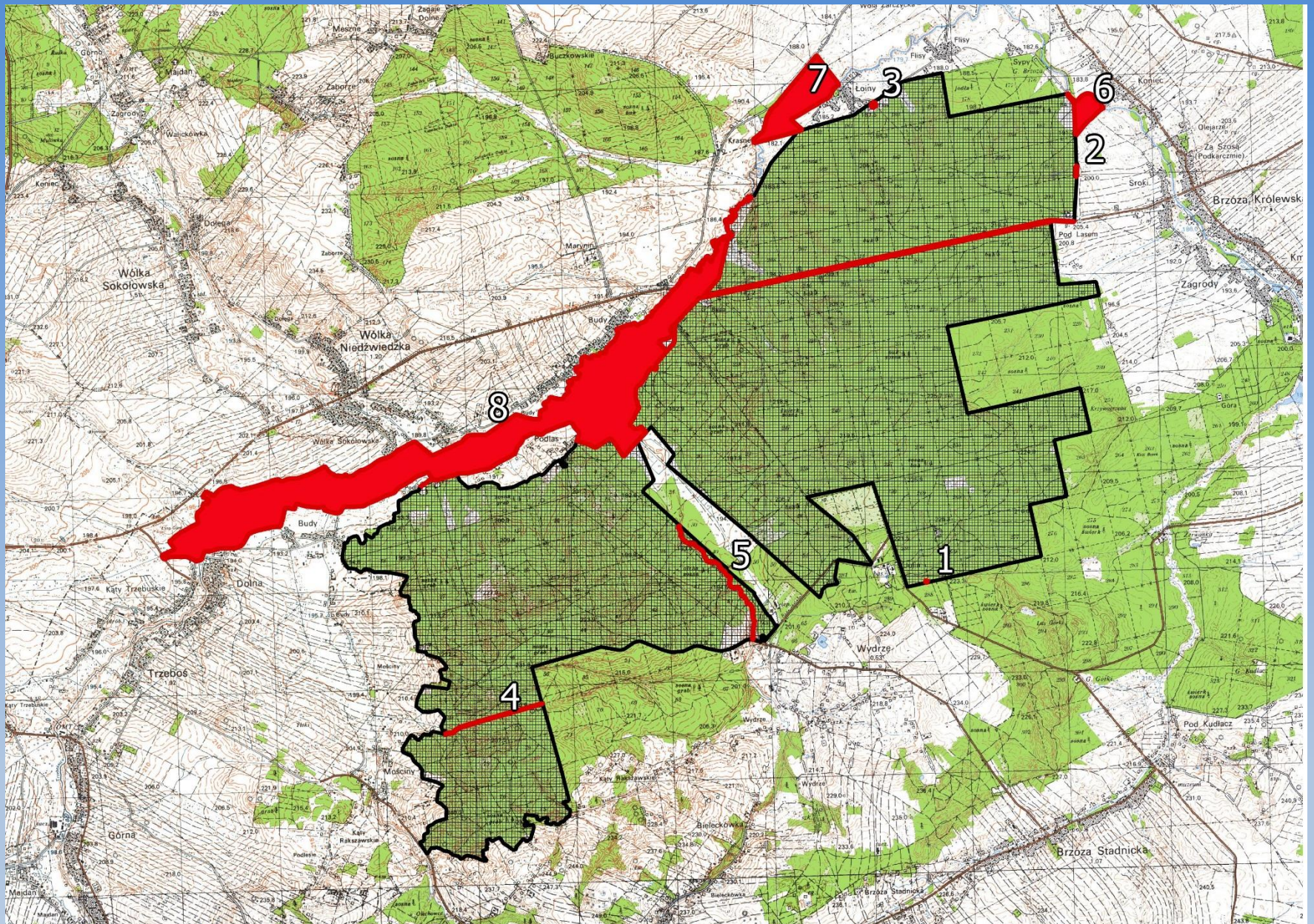
Enklawa 1





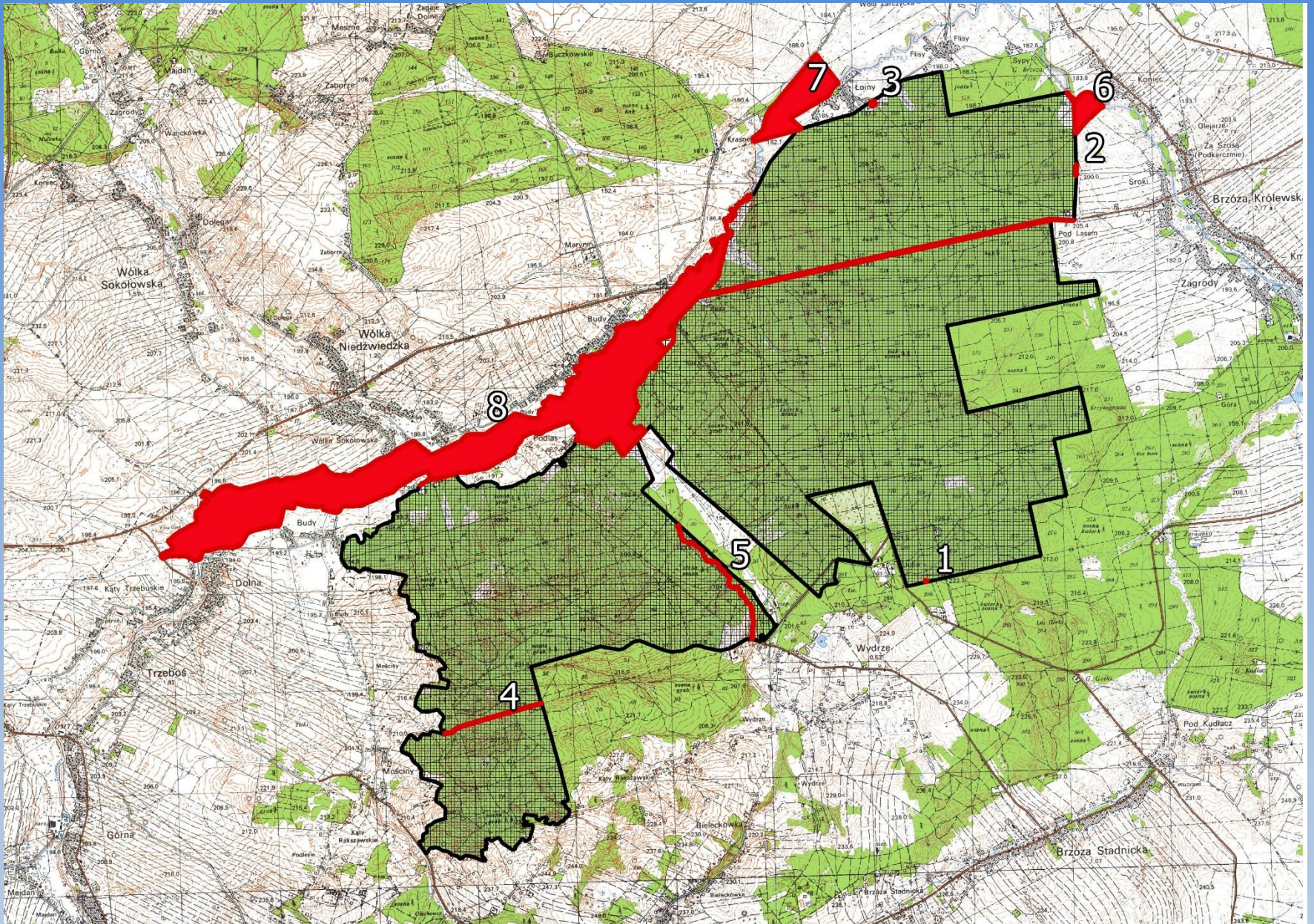
Enklawa 2





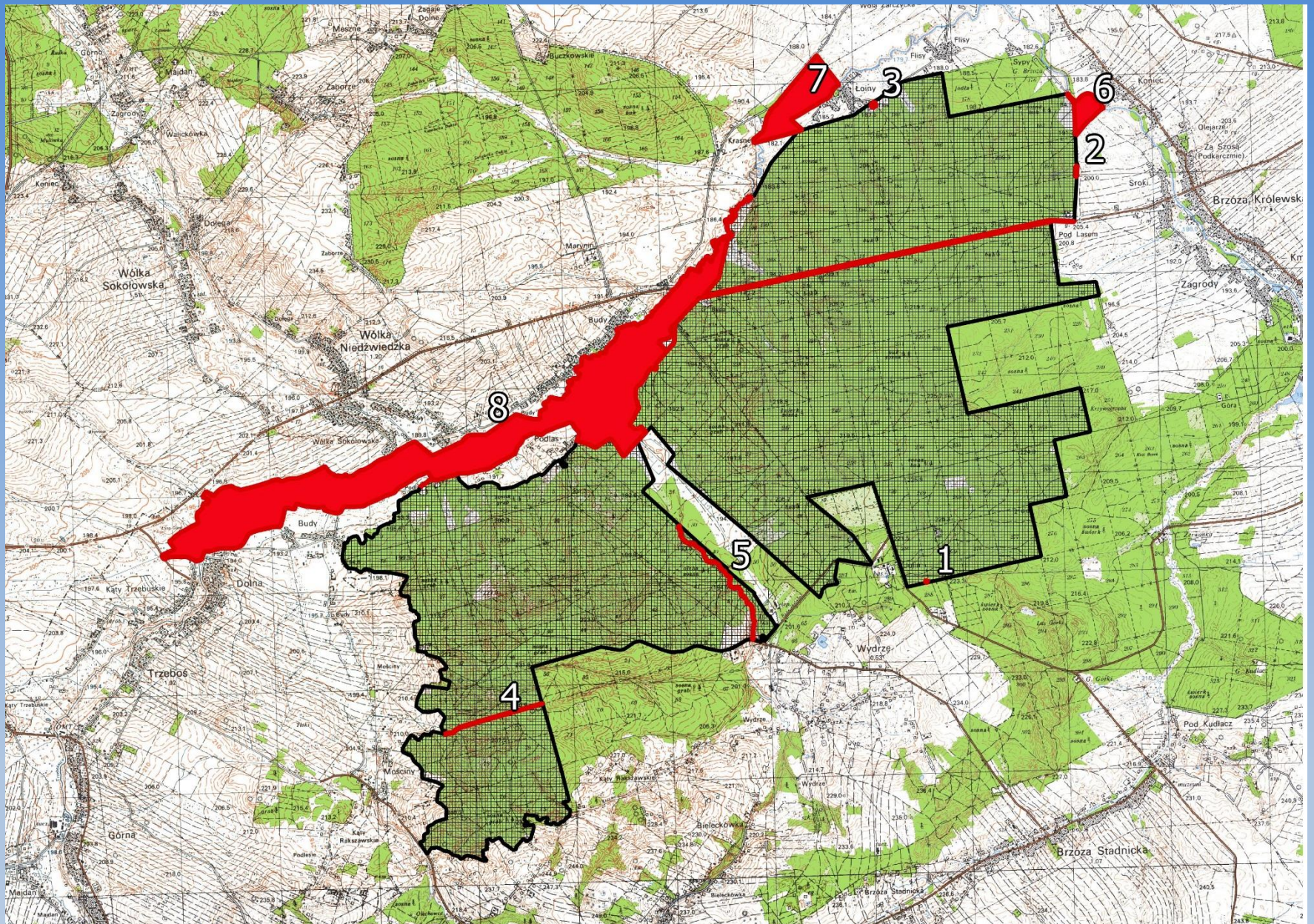
Enklawa 3





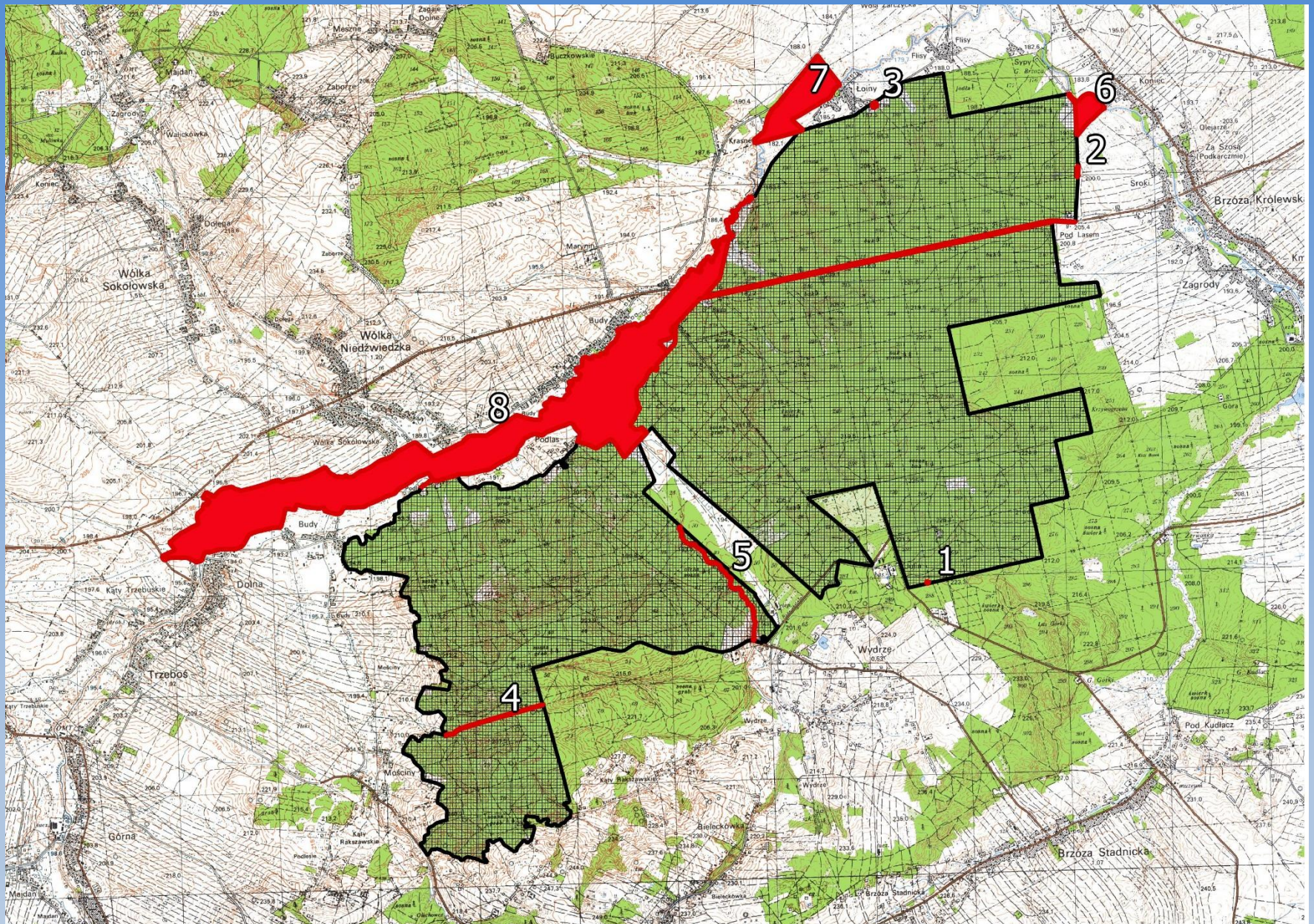
Enklawa 4





Enklawa 5

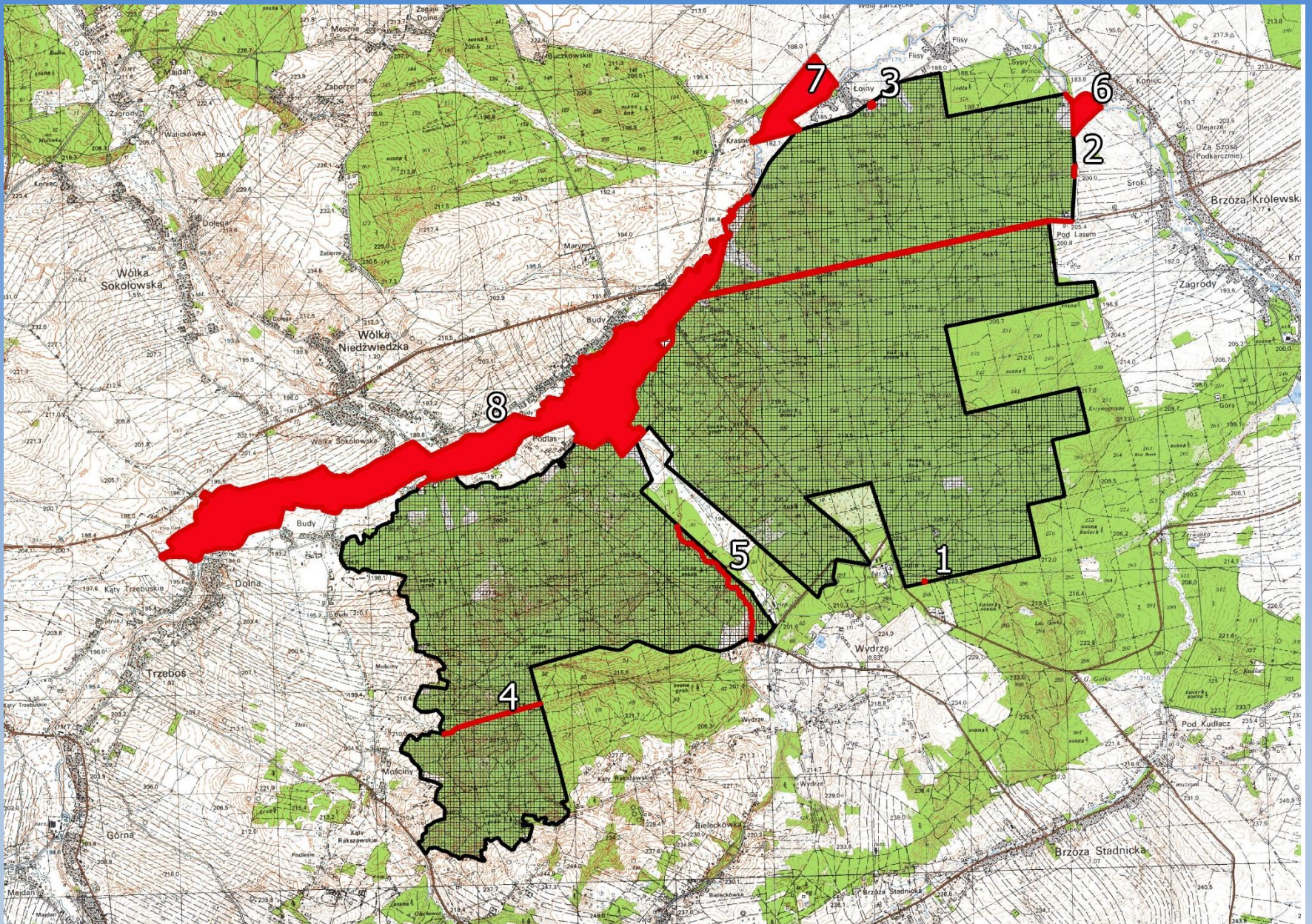






Enklawa 6

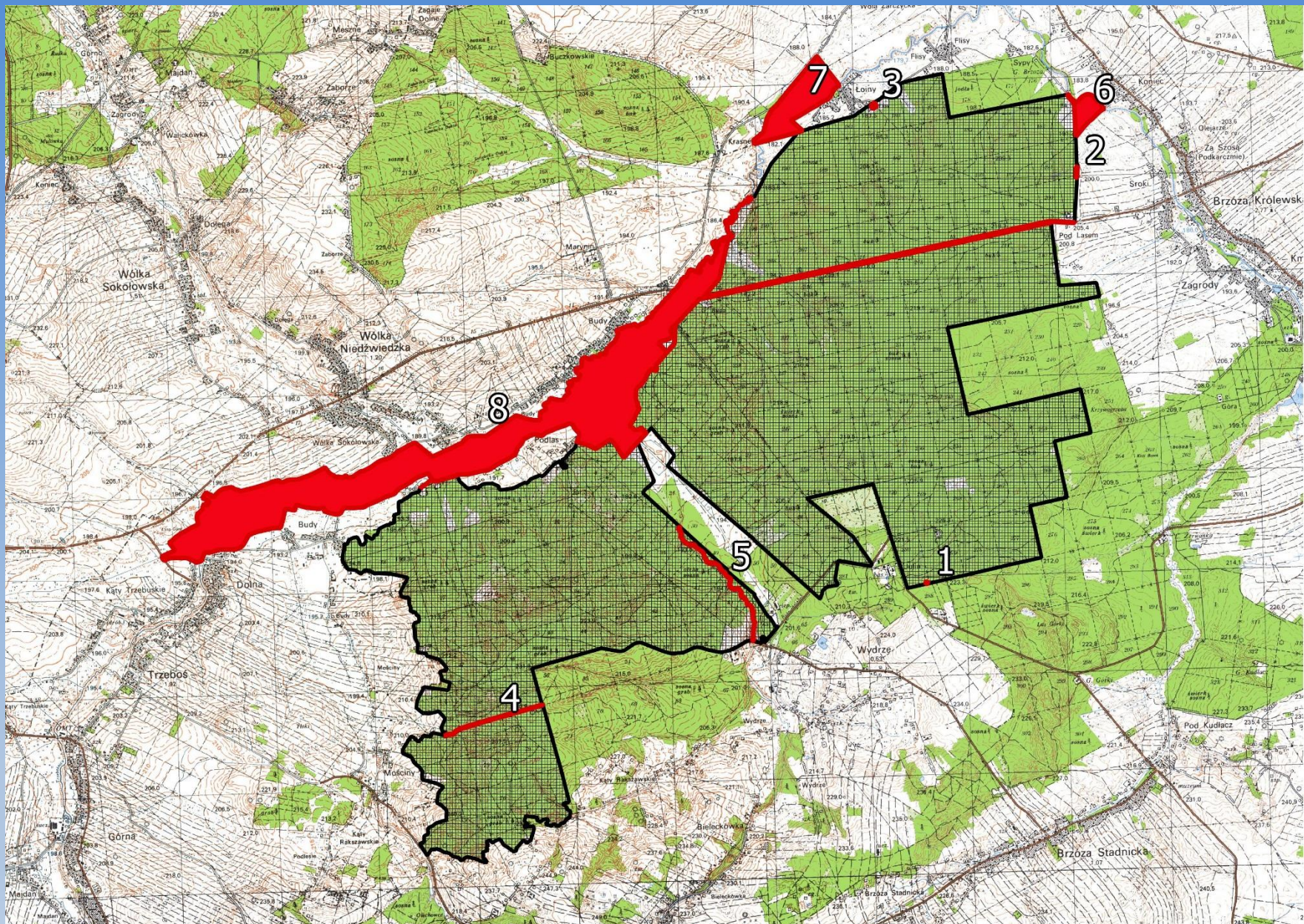






Enklawa 7







Enklawa 8



Przedmioty ochrony obszaru:

Przedmiotami ochrony (wg SDF) w obszarze Natura 2000 Lasy Leżajskie PLH180047 jest 5 typów siedlisk przyrodniczych z załącznika I Dyrektywy Siedliskowej i 3 gatunki zwierząt.

Przedmiotami ochrony są następujące typy siedlisk przyrodniczych wymienionych w załączniku I Dyrektywy Rady 92/43/EWG:

-
- 6510 Nizowe i górskie świeże łąki użytkowane ekstensywnie. (*Arrhenatherion elatioris*)
- 9110 Kwaśne buczyny (*Luzulo-Fagenion*)
- 9130 Żyzne buczyny (*Dentario glandulosae-Fagenion*, *Galio odorati-Fagenion*)
- 9170 Grąd środkowoeuropejski i subkontynentalny (*Galio-Carpinetum* i *Tilio-Carpinetum*)
- 91E0 Łęgi wierzbowe, topolowe, olszowe i jesionowe (*Salicetum albae*, *Populetum albae*, *Alnenion glutinoso-incanae*, olsy źródliskowe).

Przedmiotami ochrony są następujące gatunki zwierząt wymienione w załączniku II Dyrektywy Rady 92/43/EWG:

- 4014 biegacz urozmaicony *Carabus variolosus*
- 1060 czerwończyk nieparek *Lycaena dispar*
- 6179 modraszek nausitous *Phengaris nausithous*

Kod	Nazwa polska	Identyfikator fitosocjologiczny*	Pokrycie [ha]	Reprezentatywność	Pow. względna	Ocena stanu zachowania	Ocena ogólna
3150	Starorzeczca i naturalne eutroficzne zbiorniki wodne ze zbiorowiskami z Nympheion, Potamion	Nympheion, Potamion	0,00	D			
6410	zmiennowilgotne łąki trzęślicowe	Molinion	2.66	D			
6510	Niżowe i górskie świeże łąki użytkowane ekstensywnie.	(Arrhenatherion elatioris)	100.94	B	C	B	B
9110	Kwaśne buczyny	(Luzulo-Fagenion)	278.92	B	C	B	B
9130	Żyzne buczyny	Dentario glandulosae-Fagenion, Galio odorati-Fagenion)	156.73	B	C	B	B
9170	Grąd środkowoeuropejski i subkontynentalny	(Galio-Carpinetum i Tilio-Carpinetum)	603.0	B	C	B	B
91E0	Łęgi wierzbowe, topolowe, olszowe i jesionowe olsy źródliskowe).	(Salicetum albae, Populetum albae, Alnenion glutinoso-incanae,	66.41	C	C	B	B

Kod	Nazwa polska	Nazwa łacińska	Pop. osiadła		Pop. rozrodcza		Pop. przemieszczająca się		Pop. zimująca		Jednostka liczebności	Ocena populacji	Ocena st. zach.	Ocena izolacji	Ocena ogólna
			Min.	Max	Min.	Max	Min.	Max	Min.	Max					
1188	kumak nizinny	<i>Bombina bombina</i>										D			
4014	biegacz urozmaicony	<i>Carabus variolosus</i>										C	B	A	B
1337	bóbr europejski	<i>Castor fiber</i>										D			
1355	wydra europejska	<i>Lutra lutra</i>										D			
1060	czerwończyk nieparek	<i>Lycaena dispar</i>										C	B	B	C
6179	modraszek nausitous	<i>Phengaris nausithous</i>										C	B	B	C

1060 Czerwończyk nieparek (*Lycaena dispar*)

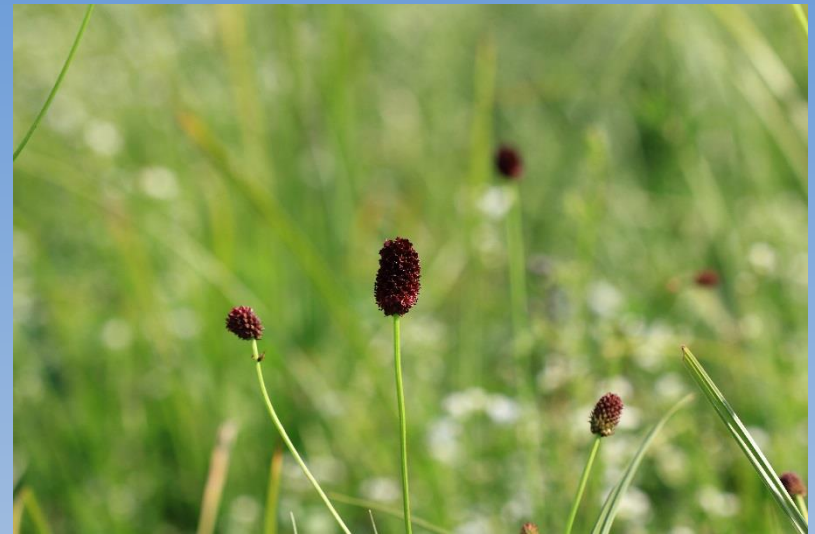
- Rozpiętość skrzydeł 32–40 mm.
- Pojaw imago VI-VIII, V-VI i VII-IX
- Ocena ogólna według SDF „C” znacząca
- Oligofag



Gąsienica żeruje głównie na szczawiu lancetowatym. Nieco rzadziej na innych gatunkach szczawiu, takich jak szczaw tępolistny, kędzierzawy, wodny, omszony i zwyczajny.

1061 Modraszek nausitous (*Phengaris nausithous*)

- Rozpiętość skrzydeł 35–37 mm.
- Pojaw imago VII-VIII
- Ocena ogólna według SDF „C” znacząca
- Monofag

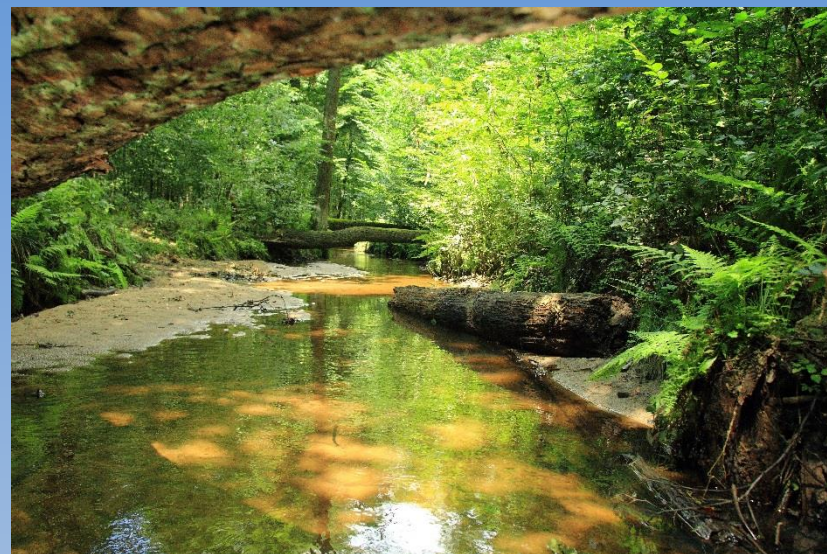


Gąsienice motyla żerują na krwiściągu lekarskim, a następnie kontynuują swój rozwój w gniazdach mrówek *Myrmica rubra* odżywiając się ich larwami.

4014 biegacz urozmaicony *Carabus variolosus*



Fot. Paweł Babula



Ocena ogólna według SDF „B” dobra

Długość ciała 21 -29 mm. Na każdej pokrywie cztery rzędy dużych zagłębień

Pojaw imago V-VI i poł. VIII-poł. X

Chętnie zasiedla łągi, buczyny i olsy rosnące wzdłuż strumieni i potoków

Biegacz urozmaicony szczególnie chętnie zasiedla łągi, buczyny i olsy rosnące wzdłuż strumieni i potoków

Chrzążcze imago i larwy są drapieżnikami polującymi na obrzeżach wód na drobne bezkręgowce.

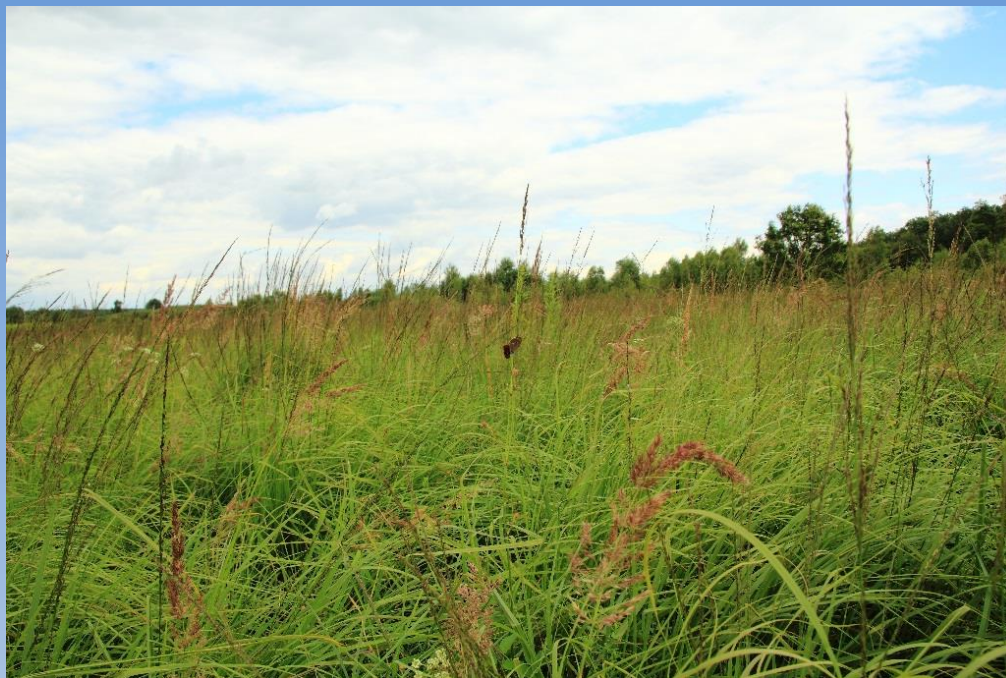
Plan działań

- Wykonanie inwentaryzacji, badań i ekspertyz niezbędnych do uzyskania wiedzy o gatunkach i siedliskach (III kwartał 2019)
- Określenie stan ochrony przedmiotów ochrony objętych Planem rzeczywistego i referencyjnego
- Identyfikacja i analiza zagrożeń.
- Ustalenie celów działań ochronnych.
- Ustalenie działań ochronnych.
- Ustalenie i opracowanie wskazań do dokumentów planistycznych.

Zespół Lokalnej Współpracy (ZLW)

- I spotkanie ZLW
- II spotkanie ZLW
- III spotkanie ZLW

ZAKOŃCZENIE PRAC do dnia 15 listopada 2020 roku



Kontakt z koordynatorem Konrad Kata
tel. 505 868 152, e-mail: katakon@poczta.fm



Fundusze Europejskie
Infrastruktura i Środowisko



GENERALNA
DYREKCJA
OCHRONY
ŚRODOWISKA



REGIONALNA
DYREKCJA
OCHRONY
ŚRODOWISKA
W RZESZOWIE

Unia Europejska
Fundusz Spójności

