

Rezerwat „Husówka”  
fot. T. Olbrycht

# NAD HUSOWEM

PLH180025



Fundusze Europejskie  
Infrastruktura i Środowisko





Unia Europejska  
Fundusz Spójności

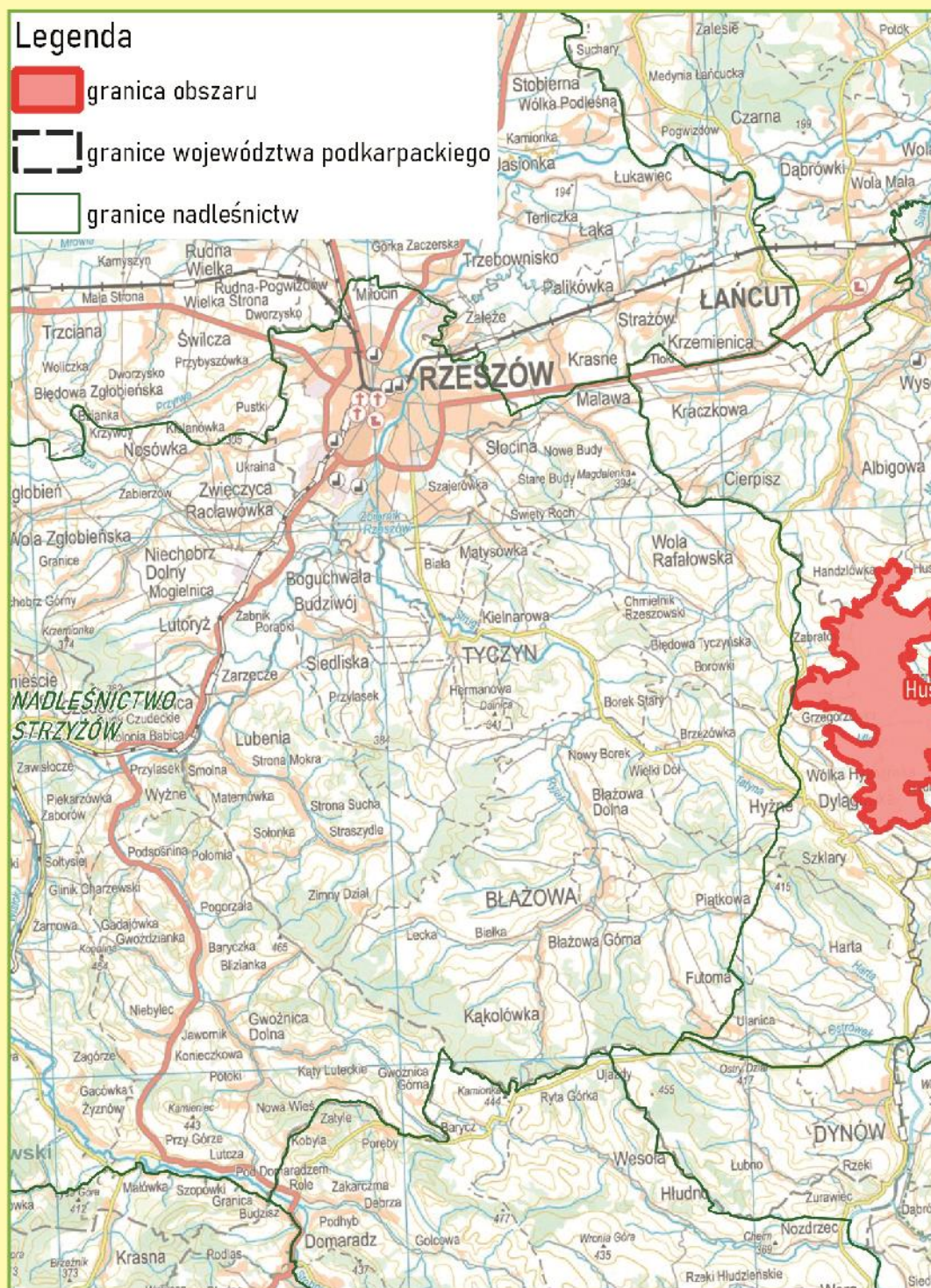


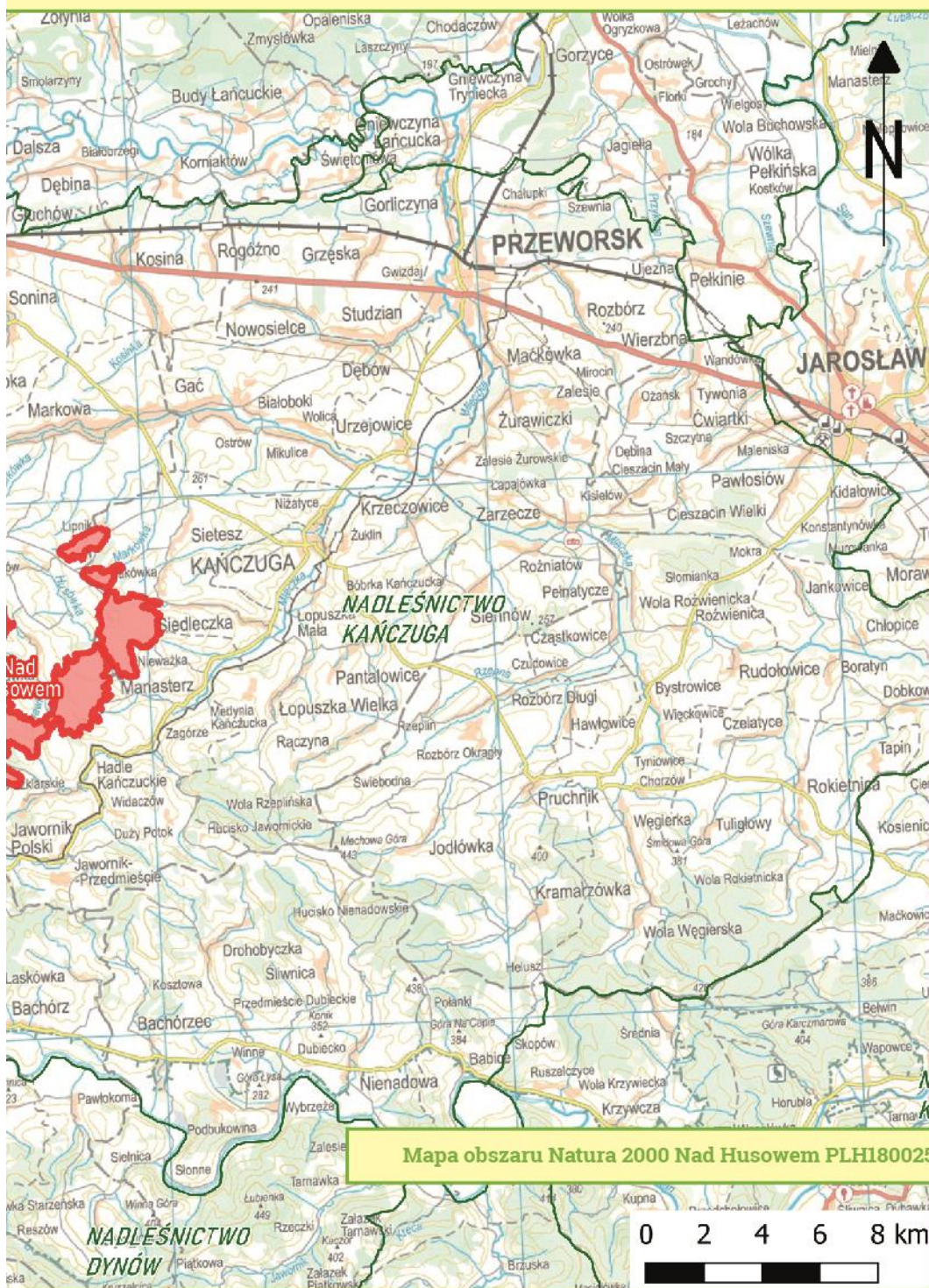
## Legenda

 granica obszaru

 granice województwa podkarpackiego

 granice nadleśnictw





Mapa obszaru Natura 2000 Nad Husowem PLH180025

## Europejska Sieć Ekologiczna Natura 2000

**Sieć Natura 2000** została wprowadzona w 2004 roku, jako jeden z obowiązków związanych z przystąpieniem naszego kraju do Unii Europejskiej. Wyznaczone przez kraje członkowskie obszary Natura 2000 tworzą **Europejską Sieć Ekologiczną obszarów ochrony Natura 2000**.

Głównym celem funkcjonowania obszarów Natura 2000 jest **zachowanie we właściwym stanie** cennych oraz zagrożonych w skali Europy typów siedlisk przyrodniczych oraz gatunków roślin i zwierząt, czyli tzw. przedmiotów ochrony.

Funkcjonowanie programu normują dwie unijne dyrektywy, tzw.: **Dyrektywa ptasia** i **Dyrektywa siedliskowa**.

W myśl wyżej wymienionych aktów prawa każdy kraj członkowski Unii Europejskiej ma obowiązek zapewnić siedliskom przyrodniczym (wymienionym w załączniku I Dyrektywy siedliskowej) i gatunkom roślin i zwierząt (wymienionym w załączniku II Dyrektywy siedliskowej i I Dyrektywy ptasiej) warunki sprzyjające ochronie lub zadbać o odtworzenie ich dobrego stanu, m.in. poprzez wyznaczenie i objęcie ochroną obszarów, na których te siedliska i gatunki występują.

Dyrektywy unijne wyznaczają dwa typy obszarów:

- **obszary specjalnej ochrony ptaków (OSO)**
  - wyznaczane do ochrony populacji dziko występujących ptaków jednego lub wielu gatunków
- **obszary mające znaczenie dla Wspólnoty (OZW) / specjalne obszary ochrony siedlisk (SOO)** – chronią siedliska przyrodnicze oraz gatunki zwierząt innych niż ptaki.

## Plan zadań ochronnych, czyli plan ochrony?

Narzędziem do skutecznej ochrony obszaru Natura 2000, w zależności od potrzeb, jest plan zadań ochronnych (PZO) lub plan ochrony (PO).

W ramach projektu nr POIS.02.04.00-00-0193/16 sporządzane są plany zadań ochronnych, czyli projekty najpilniejszych działań na rzecz ochrony danego obszaru. Plan zadań ochronnych ustanawiany jest w drodze aktu prawa miejscowego w formie zarządzenia Regionalnego Dyrektora Ochrony Środowiska obowiązkowo na 10 lat. Głównym celem PZO jest utrzymanie lub przywrócenie właściwego stanu siedlisk przyrodniczych i/lub gatunków roślin i zwierząt, dla których ochrony wyznaczono obszar Natura 2000.

Plan zadań ochronnych określa: istniejące i potencjalne zagrożenia, cele oraz działania ochronne, które powinny zostać wykonane w najbliższym czasie, ze wskazaniem podmiotów odpowiedzialnych za ich wykonanie i obszarów ich wdrażania. Może również zawierać ocenę potrzeby sporządzenia planu ochrony i wskazanie terminu jego opracowania.

PZO może być zmieniony, jeżeli wynika to z potrzeb ochrony siedlisk przyrodniczych lub gatunków roślin i zwierząt będących przedmiotami ochrony.





Krasopani hera *Euplagia quadripunctaria*  
fot. T. Olbrycht

## Charakterystyka obszaru

---

Obszar położony jest w obrębie Pogórza Dynowskiego. W terenie przeważają gleby brunatne i brunatne kwaśne, a dominującym elementem szaty roślinnej są lasy. Najcenniejszy fragment ekosystemów leśnych leży w granicach rezerwatu przyrody „Husówka”.

**Nazwa i kod obszaru** | Nad Husowem PLH180025

**Powierzchnia** | 3347,70 ha

**Rok zatwierdzenia** | 2011

**Makroregion** | Pogórze Środkowobeskidzkie

**Mezoregion** | Pogórze Dynowskie

**Położenie administracyjne** | województwo podkarpackie  
powiat łańcucki: gmina Łańcut, Markowa,  
powiat przeworski: gmina Jawornik Polski, Kańczuga,  
powiat rzeszowski: gmina Chmielnik, Hyżne

## Walory przyrodnicze

Obszar obejmuje głównie lasy z rzędu Fagetalia sylvatica, wśród których przeważa podgórska forma **żyznej buczyny karpackiej** (*Dentario glandulosae-Fagetum*). W dolnych partiach stoku występuje **grąd subkontynentalny** (*Tilio-Carpinetum*) oraz formy przejściowe między ww. zbiorowiskami leśnymi. Pozostałą część stanowią bogate przyrodniczo ekosystemy łąkowe oraz

duży kompleks stawów, stanowiący siedlisko płazów. Wśród cennych gatunków batrachofauny z załącznika II Dyrektywy siedliskowej można wymienić **kumaka górskiego** *Bombina variegata*, **traszkę karpacką** *Triturus montandoni* oraz traszkę grzebieniastą *Triturus cristatus*.

**Biegacz urozmaicony** *Carabus variolosus*  
fot. T. Olbrycht



Rozległe siedliska leśne stanowią ostoję dla wielu rzadkich i zagrożonych gatunków zwierząt. Szczególnie bogata jest fauna chrząszczy, w której znajdują się tak cenne gatunki, jak **zgniotek cynobrowy** *Cucujus cinnaberinus*, czy **biegacz urozmaicony** *Carabus variolosus*. W obszarze występuje także entomofauna związana z ciekami wodnymi - trzepla zielona *Ophiogomphus cecylia* oraz łąkami wilgotnymi – **modraszek telejus** *Phengaris teleius*, **modraszek nausitous** *Phengaris nausithous*, **czerwończyk nieparek** *Lycaena dispar* i **krasopani hera** *Euplagia quadripunctaria*.



Zgniotek cynobrowy *Cucujus cinnaberinus* poczwarka  
fot. T. Olbrycht

### Cel ochrony

---

Celem ochrony obszaru Natura 2000 Nad Husowem PLH180025 jest utrzymanie bogatych gatunkowo siedlisk leśnych i łąkowych oraz związanej z nimi cennej entomofauny.



Czerwończyk nieparek *Lycæna dispar*  
fot. T. Olbrycht

## **ŹRÓDŁA FINANSOWANIA**

Zadania dotyczące opracowania planów zadań ochronnych dla obszarów Natura 2000 prowadzone są w ramach projektu nr POIS.02.04.00-00-0193/16

### **„Opracowanie planów zadań ochronnych dla obszarów Natura 2000”**

współfinansowanego ze środków pochodzących z Europejskiego Funduszu Spójności w ramach II Priorytetu Programu Operacyjnego Infrastruktura i Środowisko – Ochrona środowiska w tym adaptacja do zmian klimatu.

#### **Całkowita wartość projektu:**

31 893 496,24 zł

#### **Beneficjent projektu:**

Generalna Dyrekcja Ochrony Środowiska

W ramach projektu w granicach woj. podkarpackiego plany zadań ochronnych zostaną opracowane dla **19 obszarów Natura 2000**

## **SPRAWUJĄCY NADZÓR NAD OBSZAREM ORAZ ZARZĄDZAJĄCY SIECIĄ NATURA 2000 W WOJEWÓDZTWIE PODKARPACKIM**

### **Regionalna Dyrekcja Ochrony Środowiska w Rzeszowie**

Al. Józefa Piłsudskiego 38, 35-001 Rzeszów  
Tel.: 17 78-50-044, Fax: 17 85-21-109  
e-mail: sekretariat.rzeszow@rdos.gov.pl  
www.rzeszow.rdos.gov.pl

### **Wydział Spraw Terenowych I w Krośnie**

ul. Bieszczadzka 1, 38-400 Krosno  
Tel./Fax: 13 43-72-831

### **Wydział Spraw Terenowych II w Przemyślu**

Plac Dominikański 3, 37-700 Przemyśl  
Tel./Fax: 16 67-01-503