

II spotkanie Zespołu Lokalnej Współpracy

Lasy Leżajskie PLH180047

(z wyłączeniem gruntów Skarbu Państwa będących w zarządzie PGL
„Lasy Państwowe”)

Krzysztof Cholewa
Rakszawa, 6 marca 2020 r.



REGIONALNA
DYREKCJA
OCHRONY
ŚRODOWISKA
W RZESZOWIE

Spełniamy wymagania EMAS – zarządzamy urzędem efektywnie, oszczędnie i prośrodowiskowo



Zweryfikowany system
zarządzania
środowiskowego
PL 2.18-003-01



Fundusze Europejskie
Infrastruktura i Środowisko



GENERALNA
DYREKCJA
OCHRONY
ŚRODOWISKA



REGIONALNA
DYREKCJA
OCHRONY
ŚRODOWISKA
W RZESZOWIE

Unia Europejska
Fundusz Spójności



Zgodnie z art. 13 ust. 1 i ust. 2 rozporządzenia Parlamentu Europejskiego i Rady (UE) 2016/679 z 27 kwietnia 2016 r. w sprawie ochrony osób fizycznych w związku z przetwarzaniem danych osobowych i w sprawie swobodnego przepływu takich danych oraz uchylenia dyrektywy 95/46/WE - Dz.U. UE. L. z 2016 r. (Dz. Urz. UE L Nr 119, str. 1), zwanego dalej „RODO”, informuję, że:

- Administratorem Pani/Pana danych osobowych jest **Minister Inwestycji i Rozwoju z siedzibą w Warszawie** ul. Wspólnej 2/4, 00-926 Warszawa, tel.: 223 500 130, e-mail: kancelaria@miir.gov.pl, stanowiący Instytucję Zarządzającą, który powierzył przetwarzanie danych osobowych **Ministrowi Środowiska** - Instytucji Pośredniczącej, który powierzył dalej Narodowemu Funduszowi Ochrony Środowiska i Gospodarki Wodnej na zasadach określonych w Porozumieniu z dnia 17 grudnia 2015 r. w ramach Programu Operacyjnego Infrastruktura i Środowisko 2014-2020 przetwarzanie danych osobowych w zakresie wskazanym w Umowie o dofinansowanie projektu POIS.02.04.00-00-0193/16 pn. Opracowanie planów zadań ochronnych dla obszarów Natura 2000 wraz z umocowaniem do dalszego powierzania powierzonych do przetwarzania danych osobowych. **Narodowy Fundusz Ochrony Środowiska i Gospodarki Wodnej** powierzył Generalnemu Dyrektorowi Ochrony Środowiska, zwanemu dalej „GDOŚ”, do przetwarzania dane osobowe na podstawie umowy z Narodowym Funduszem Ochrony Środowiska i Gospodarki Wodnej z dnia 8 marca 2017 roku z umocowaniem do dalszego powierzania powierzonych do przetwarzania. **Generalnemu Dyrektorowi Ochrony Środowiska** powierzył **Regionalnemu Dyrektorowi Ochrony Środowiska w Rzeszowie**, do przetwarzania dane osobowe na podstawie umowy powierzenia przetwarzania danych osobowych z dnia 9 października 2019 r.
- Kontakt z inspektorem ochrony danych w Ministerstwie Inwestycji i Rozwoju następuje za pomocą adresu e-mail: iod@miir.gov.pl.
- Szczegółowe dane kontaktowe do przedstawicieli GDOŚ – Beneficjenta projektu podane są na stronie internetowej GDOŚ: <http://www.gdos.gov.pl/kontakt>.
- Kontakt z inspektorem ochrony danych osobowych Regionalnej Dyrekcji Ochrony Środowiska w Rzeszowie następuje za pomocą adresu e-mail: iod.rzeszow@rdos.gov.pl oraz jest możliwy pod adresem: Al. Józefa Piłsudskiego 38, 35-001 Rzeszów.
- Kontakt z inspektorem ochrony danych w GDOŚ następuje za pomocą adresu e-mail: inspektor.ochrony.danych@gdos.gov.pl.



REGIONALNA
DYREKCJA
OCHRONY
ŚRODOWISKA
W RZESZOWIE

Spełniamy wymagania EMAS – zarządzamy urzędem efektywnie, oszczędnie i prośrodowiskowo



EMAS
Zweryfikowany system
zarządzania
środowiskowego
nr. 2.18-003-01

Projekt

„Opracowanie planów zadań ochronnych dla obszarów Natura 2000” PZO BIS

Beneficjent wiodący Projektu

Generalna Dyrekcja Ochrony Środowiska

Partner beneficjenta wiodącego

Regionalna Dyrekcja Ochrony Środowiska w Rzeszowie

Założenia

Realizacja PZO dla 283 obszarów Natura 2000 na terenie całej
Polski w tym
dla 19 obszarów Natura 2000 w województwie podkarpackim

Całkowity koszt - 31 715 299,47 zł

(85% ze środków Europejskiego Funduszu Spójności,
15% z budżetu Państwa)

Okres realizacji

od 8 marca 2017 r. do 31 grudnia 2022 r.



Regionalna Dyrekcja Ochrony Środowiska w Rzeszowie

Al. Józefa Piłsudskiego 38, 35-001 Rzeszów

sekretariat.rzeszow@rdos.gov.pl

Tel. 17 785 00 44 wew. 666

<http://rzeszow.rdos.gov.pl>

<http://rzeszow.rdos.gov.pl/pois-02-04-00-00-0193>

Wykonawca

Firma Żbik Konrad Kata

katakon@poczta.fm

tel. 505-868-152



Spełniamy wymagania EMAS – zarządzamy urzędem efektywnie, oszczędnie i prośrodowiskowo



CYKL SPOTKAŃ DYSKUSYJNYCH

Spotkanie 1

- Przedstawienie Projektu, osób zaangażowanych, Wykonawców
- Omówienie specyfiki obszaru
- Zawiązanie Zespołu Lokalnej Współpracy

Spotkanie 2

- Przedstawienie wyników badań terenowych
- Przedstawienie propozycji zapisów dokumentacji Planu

Spotkanie 3

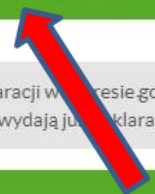
- Przedstawienie końcowych zapisów dokumentacji Planu
- Przedstawienie harmonogramu dalszych prac

Udział społeczny projektu Zarządzenia Regionalnego Dyrektora Ochrony Środowiska w Rzeszowie w sprawie ustanowienia planu zadań ochronnych dla obszaru Natura 2000

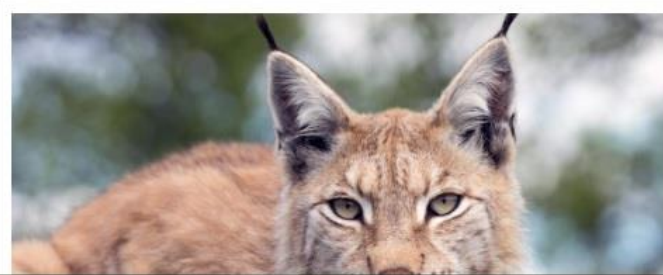


REGIONALNA DYREKCJA OCHRONY ŚRODOWISKA W RZESZOWIE

Od 1 stycznia 2018 r. wnioski o wydanie deklaracji w zakresie gospodarki wodnej należy kierować do Państwowego Gospodarstwa Wodnego Wody Polskie. Regionalne dyrekcje ochrony środowiska nie wydają już deklaracji w tym zakresie. [Więcej informacji](#)



Aktualności



Milion gatunków zagrożonych wyginięciem

Tempo wymierania gatunków przyspiesza, a obecna reakcja na poziomie globalnym jest niewystarczająca - niezbędne są zmiany transformacyjne związane z przywróceniem jakości środowiska naturalnego i jego ochrony

Prawo wodne
NOWE PRZEPISY

RODO

ePUAP elektroniczna platforma usług administracji publicznej

Zarządzamy efektywnie, oszczędnie i prośrodowiskowo

20 października Dzień Krajobrazu





REGIONALNA DYREKCJA OCHRONY ŚRODOWISKA W RZESZOWIE

- O sieci
- Historia powstania
- Natura 2000 a aktywność człowieka
- Zarządzanie siecią
- Seminaria biogeograficzne
- Baza danych
- Plany zadań ochronnych
- Plany ochrony



Milion gatunków zagrożonych wyginięciem

Tempo wymierania gatunków przyspiesza, a obecna reakcja na poziomie globalnym jest niewystarczająca – niezbędne są zmiany transformacyjne związane z przywróceniem jakości środowiska naturalnego i jego ochrony

ePUAP elektroniczna platforma usług administracji publicznej

EMAS Spełniamy wymagania systemu ek zarządzenia i audytu (EMAS)

20 października Dzień Krajobrazu

rzeszow.rdos.gov.pl/natura-2000



Spełniamy wymagania EMAS – zarządzamy urzędem efektywnie, oszczędnie i prośrodowiskowo



REGIONALNA DYREKCJA OCHRONY ŚRODOWISKA W RZESZOWIE



Łąki w Kombornii PLH180042	Dz. Urz. Woj. Podk. z 2016 r., poz. 2029	
Łukawiec PLH180024	Dz. Urz. Woj. Podk. z 2016 r., poz. 3371	Dz. Urz. Woj. Podk. z 2017 r., poz. 3350
Moczary PLH180026	Dz. Urz. Woj. Podk. z 2016 r., poz. 3111	Dz. Urz. Woj. Podk. z 2018 r., poz. 832
Mrowle Łąki PLH180043	Dz. Urz. Woj. Podk. z 2016 r., poz. 3489	
Osuwiska w Lipowicy PLH180044	Dz. Urz. Woj. Podk. z 2016 r., poz. 2007	
Sanisko w Bykowcach PLH180045	Dz. Urz. Woj. Podk. z 2016 r., poz. 3449	
Starodub w Pełkiniach PLH180050	Dz. Urz. Woj. Podk. z 2016 r., poz. 3224	

Materiały powstałe na etapie opracowania Planów Zadań Ochronnych dla poszczególnych obszarów Natura 2000 dostępne są w zakładkach projektów:

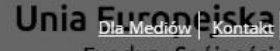
- [Opracowanie Planów Zadań Ochronnych dla obszarów Natura 2000 na obszarze Polski POIS.05.03.00-00-186/09 na terenie województwa podkarpackiego](#)
- [Opracowanie Planów Zadań Ochronnych dla obszarów Natura 2000 wraz ze wzmocnieniem instytucji sprawującej nadzór nad obszarami Natura 2000 w województwie podkarpackim](#)

Aktualnie realizowany projekt:

- [Opracowanie planów zadań ochronnych dla obszarów Natura 2000 \(PZO bis\) POIS.02.04.00-00-0193/16](#)



REGIONALNA DYREKCJA OCHRONY ŚRODOWISKA W RZESZOWIE



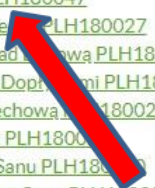
- O NAS
- OCHRONA PRZYRODY
- NATURA 2000
- PRAWO
- OOŚ
- INFORMACJA O ŚRODOWISKU
- SZKODY W ŚRODOWISKU
- AKTUALNOŚCI



Regionalna Dyrekcja Ochrony Środowiska w Rzeszowie, jako partner beneficjenta wiodącego – Generalnej Dyrekcji Ochrony Środowiska, realizuje projekt nr POIS.02.04.00-00-0193/16, w ramach którego mają powstać plany zadań ochronnych dla 283 obszarów Natura 2000 na terenie całej Polski. Projekt współfinansowany jest w 85% ze środków pochodzących z Europejskiego Funduszu Spójności w ramach II Priorytetu Programu Operacyjnego Infrastruktura i Środowisko – Ochrona środowiska w tym adaptacja do zmian klimatu, a w 15% z budżetu Państwa. Całkowity koszt to 31 715 299,47 zł, okres realizacji – lata 2017-2022.

Szczegółowe informacje o Programie Infrastruktura i Środowisko można znaleźć na stronach: www.pois.gov.pl oraz www.ckps.lasy.gov.pl. Na terenie województwa podkarpackiego projekt obejmuje wykonanie planów zadań ochronnych dla 20 obszarów Natura 2000 w częściach leżących na gruntach poza gruntami Lasów Państwowych. Łączna powierzchnia, którą obejmą plany zadań ochronnych opracowywane przez RDOŚ w Rzeszowie to 30 777,29 ha (1,7 % powierzchni województwa). Dla jednego obszaru Natura 2000 (Szczecyn PLH060083) plan zadań ochronnych sporządza Regionalna Dyrekcja Ochrony Środowiska w Lublinie. Regionalna Dyrekcja Ochrony Środowiska w Rzeszowie jest organizatorem procesu dla pozostałych 19 obszarów (obszary o znaczeniu dla Wspólnoty (OZW; projektowane specjalne obszary ochrony siedlisk – SOO), wyznaczone dla ochrony siedlisk przyrodniczych oraz gatunków roślin i zwierząt innych niż ptaki), tj.:

- [Golesz PLH180031](#)
- [Las Hrabeński PLH180039](#)
- [Las nad Braciejową PLH180023](#)
- [Las Niegotowski PLH180040](#)
- [Liwocz PLH180046](#)
- [Minokąt PLH060089](#)
- [Lasy Leżajskie PLH180047](#)
- [Ostoja Czarnorze PLH180027](#)
- [Bory Bagienne nad Wisłą PLH180048](#)
- [Dolna Wisłoka z Dopływami PLH180053](#)
- [Patria nad Odrzechową PLH180028](#)
- [Lasy Sieniawskie PLH180049](#)
- [Dolina Dolnego Sanu PLH180050](#)
- [Dorzecze Górnego Sanu PLH180021](#)
- [Nad Husowem PLH180025](#)
- [Enklawy Puszczy Sandomierskiej PLH180055](#)
- [Wisłok Środkowy z Dopływami PLH180030](#)



Kalendarz

Lipiec 2019

pn	wt	śr	czw	pt	sob	ndz
1	2	3	4	5	6	7
8	9	10	11	12	13	14
15	16	17	18	19	20	21
22	23	24	25	26	27	28
29	30	31				

Galeria



Spełniamy wymagania EMAS – zarządzamy urzędem efektywnie, oszczędnie i prośrodowiskowo



Dziękuję za uwagę



REGIONALNA
DYREKCJA
OCHRONY
ŚRODOWISKA
W RZESZOWIE

Spełniamy wymagania EMAS – zarządzamy urzędem efektywnie, oszczędnie i prośrodowiskowo



Fundusze Europejskie
Infrastruktura i Środowisko



GENERALNA
DYREKCJA
OCHRONY
ŚRODOWISKA



REGIONALNA
DYREKCJA
OCHRONY
ŚRODOWISKA
W RZESZOWIE

Unia Europejska
Fundusz Spójności

