



Planowanie ochrony obszaru Natura 2000 **Uroczyska Roztocza Wschodniego** PLH060093

Lubaczów, 24 czerwca 2013 r.

Miroslaw

Więcek



**INFRASTRUKTURA
I ŚRODOWISKO**
NARODOWA STRATEGIA SPÓJNOŚCI



GENERALNA
DYREKCJA
OCHRONY
ŚRODOWISKA



REGIONALNA
DYREKCJA
OCHRONY
ŚRODOWISKA
W RZESZOWIE

UNIA EUROPEJSKA
EUROPEJSKI FUNDUSZ
ROZWOJU REGIONALNEGO





Uroczyska Roztocza Wschodniego

Powierzchnia: 5810,0 ha.

Status: obszar zatwierdzony decyzją Komisji Europejskiej z dnia 10 stycznia 2011 r. jako obszar mający znaczenie dla Wspólnoty

Istniejące formy ochrony:

- Południoworoztoczański Park Krajobrazowy
- Rezerwat Jalinka
- Obszar Specjalnej Ochrony Ptaków „Roztocze” PLB060012

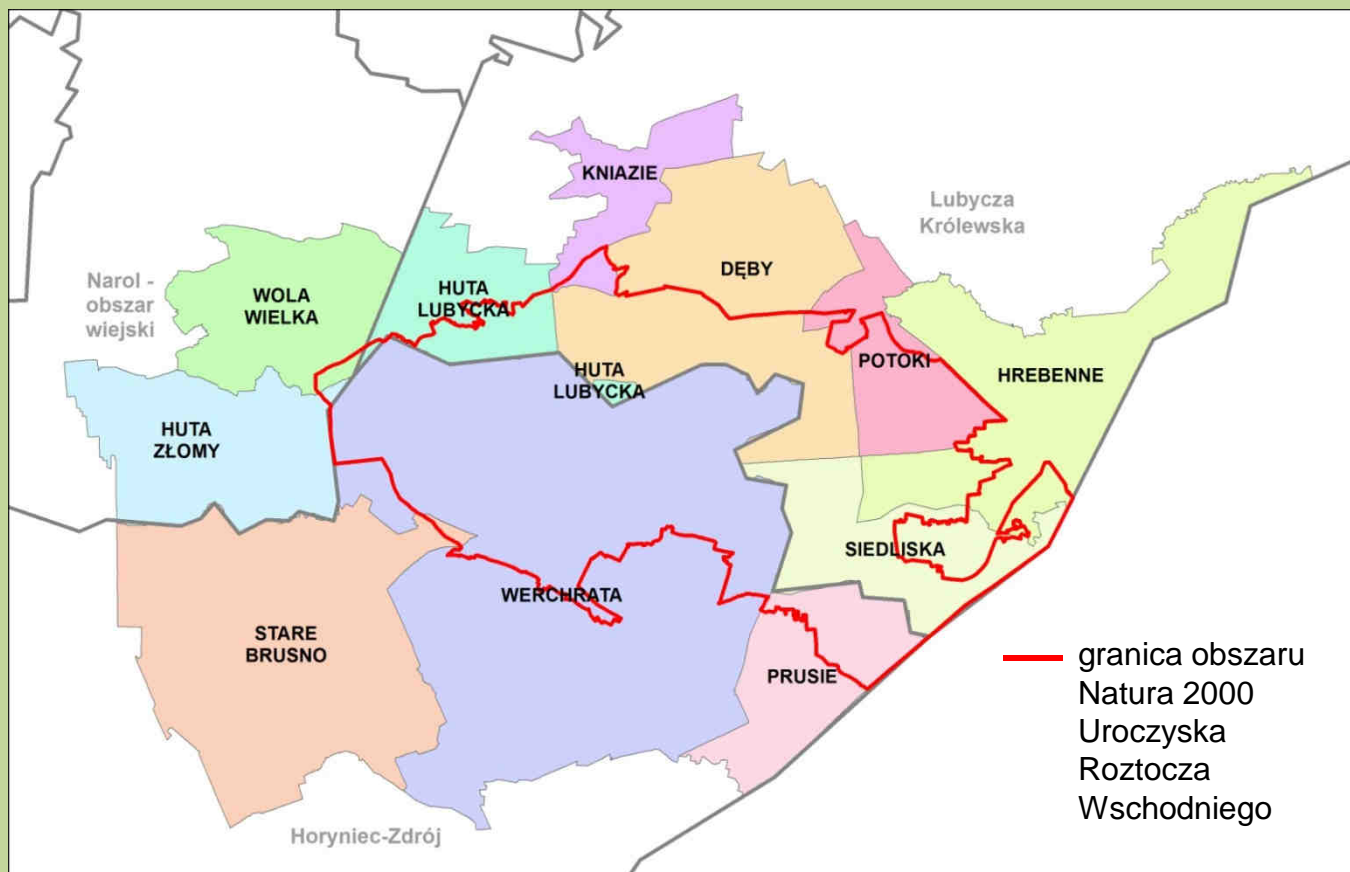
The logo for 'bufor' features a stylized bird icon above the text 'bufor' in a lowercase, sans-serif font.The logo for 'Natura 2000' includes the text 'plany zadań ochronnych' in a smaller font above 'Natura 2000' in a larger font, with a green arrow pointing upwards and to the right.

Obszar położony jest w granicach Roztocza Wschodniego
na Wyżynie Lubelsko–Lwowskiej
przy granicy polsko – ukraińskiej
(na zdjęciu stawy rybne w Hrebennem)



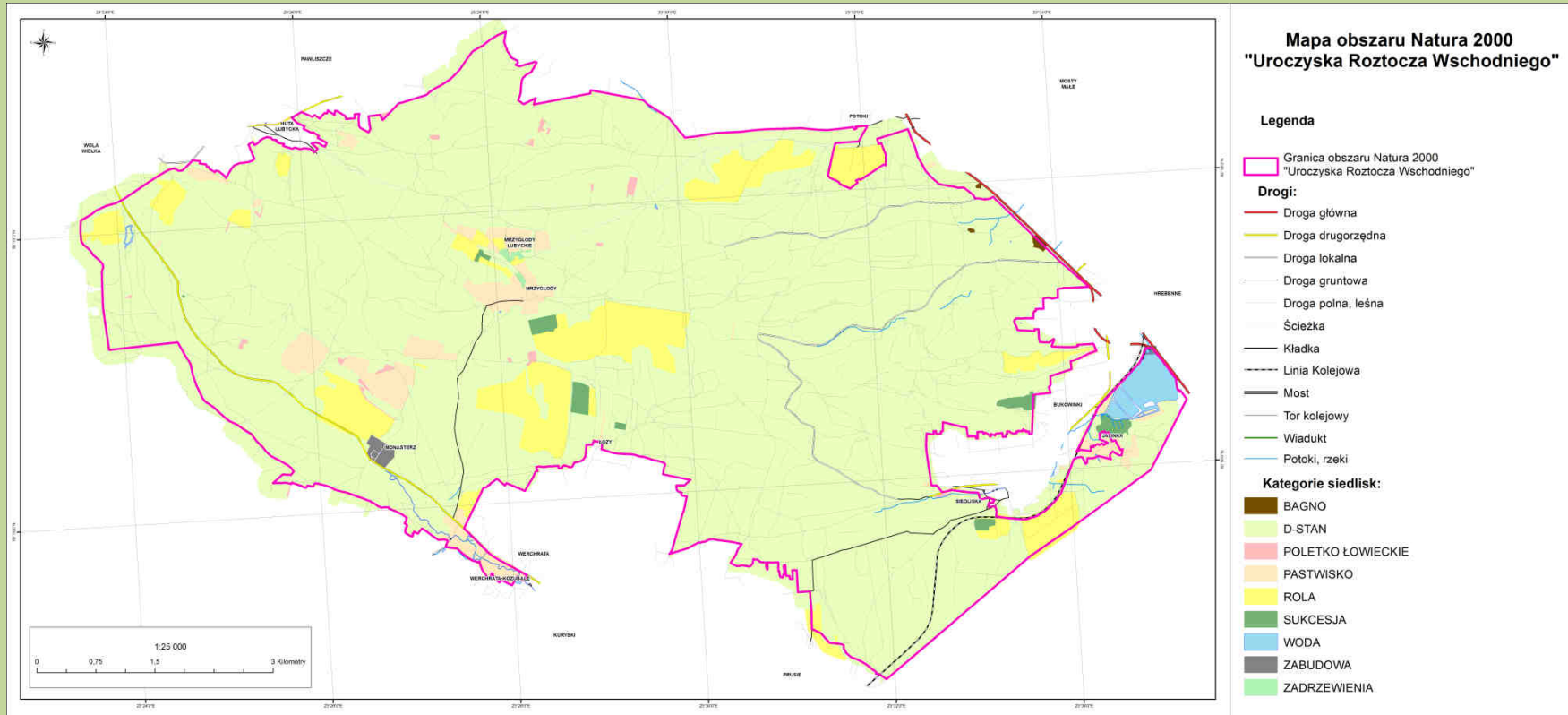
Fot. Mirosław Więcek

Położenie administracyjne





Mapa obszaru Natura 2000 Uroczyska Roztocza Wschodniego



W północnej części obszaru zlokalizowanych jest kilkanaście bunkrów „Linii Mołotowa”, wchodzących w skład radzieckich umocnień (Rawsko-Ruskiego Rejonu Umocnień) z czasów II wojny światowej



Fot. Mirosław Więcek



POZOSTAŁOŚCI PRZESZŁOŚCI

W południowo-wschodniej części ostoi na wzniesieniu Monastyrz znajdują się:

- ruiny Klasztoru oo. Bazylianów
- miejsce po pustelni św. Brata Alberta
- cmentarze wojenne z czasów I i II wojny św.

bufor

plany zadań ochronnych
Natura 2000



Fot. Małgorzata Misielak

bufor

plany zadań ochronnych
Natura 2000



Fot. Małgorzata Misielak



Przedmioty ochrony obszaru:

- 3 typy siedlisk przyrodniczych z załącznika I Dyrektywy siedliskowej



- **9130 Żyzne buczyny** *Dentario glandulosae-Fagenion*,
Galio odorati-Fagenion,
- **9170 Grąd środkowoeuropejski
i subkontynentalny** *Galio-Carpinetum*, *Tilio-
Carpinetum*,
- **91E0 Łęgi wierzbowe, topolowe, olszowe
i jesionowe** *Salicetum albo-fragilis*, *Populetum albae*,
Alnenion glutinoso -incanae



9130 Żyzne buczyny

plany zadań ochronnych
Natura 2000



Fot. Mirosław Więcek



9170 Grąd środkowoeuropejski i subkontynentalny

plany zadań ochronnych
Natura 2000



Fot. Mirosław Więcek



91E0 Łęgi wierzbowe, topolowe, olszowe i jesionowe

plany zadań ochronnych
Natura 2000



Fot. Mirosław Więcek



Przedmioty ochrony obszaru cd.

- 7 gatunków ssaków
- 2 gatunki płazów
- 1 gatunek bezkręgowca



Ssaki wymienione w załączniku II Dyrektywy Rady 92/43/EWG:

- **1308 Mopek** *Barbastella barbastellus*,
- **1323 Nocek Bechsteina** *Myotis bechsteinii*,
- **1324 Nocek duży** *Myotis myotis*,
- **1337 Bóbr europejski** *Castor fiber*,
- **1352 Wilk** *Canis lupus*,
- **1355 Wydra** *Lutra Lutra*,
- **1361 Ryś** *Lynx lynx*.



Mopek

Barbastella barbastellus

plany zadań ochronnych
Natura 2000



Fot. Małgorzata Misielak



Nocek Bechsteina

Myotis bechsteinii

plany zadań ochronnych
Natura 2000



Fot. Michał Piskorski



Nocki duże

Myotis myotis

plany zadań ochronnych
Natura 2000



Fot. Małgorzata Misielak



Bóbr europejski

Castor fiber

plany zadań ochronnych
Natura 2000



Fot. Robert Bochen



Wilk

Canis lupus

plany zadań ochronnych
Natura 2000



Fot. Mariusz Pomaski



Wydra

Lutra Lutra

plany zadań ochronnych
Natura 2000



Fot. Lidia Orłowska



Ryś

Lynx lynx

plany zadań ochronnych
Natura 2000



Fot. Krzysztof Tomasiak



Płazy wymienione w Załączniku II Dyrektywy Siedliskowej:

- **1166 Traszka grzebieniasta** *Triturus cristatus*,
- **1188 Kumak nizinny** *Bombina bombina*.



Traszka grzebieniasta

Triturus cristatus

plany zadań ochronnych
Natura 2000



Fot. Mirosław Więcek



Kumak nizinny

Bombina bombina

plany zadań ochronnych
Natura 2000



Fot. Krzysztof Hajduk



Bezkręgowce wymienione w Załączniku II Dyrektywy Siedliskowej:

- **1083 Jelonek rogacz** *Lucanus cervus*.

Jelonek rogacz

Lucanus cervus



Fot. Jan Padoł



Plan zadań ochronnych sporządza się na okres 10 lat.

Celem planu zadań ochronnych jest skuteczna ochrona siedlisk i gatunków wskazanych jako przedmioty ochrony



Przeprowadzenie ekspertyz będących
uzupełnieniem informacji o obszarze
pozwoli na określenie założeń do PZO
i sformułowanie zapisów dla podjęcia działań
niezbędnych do zachowania przedmiotów
ochrony



Lista przedmiotów ochrony na danym obszarze może zostać zweryfikowana w wyniku przeprowadzonych prac inwentaryzacyjnych



Fot. Małgorzata Misielak



Fot. Tomasz Olbrycht



Zagrożenia dla siedlisk przyrodniczych:

- klęski żywiołowe (okiść)
- sposób prowadzenia gospodarki leśnej
(w tym usuwanie martwych drzew w ramach cięć pielęgnacyjnych i sanitarnych)



Zagrożenia dla ssaków:

- niepokojenie zwierząt w ich ostojach
- modernizacja i budowa dróg powodująca wzrost śmiertelności wskutek kolizji
- nielegalne rajdy pojazdów terenowych



Zagrożenia dla płazów:

- intensyfikacja gospodarki stawowej
 - zanieczyszczenie wód
 - budowa dróg



Zagrożenia dla bezkręgowców:

- usuwanie martwych i powalonych drzew, próchniejących pni i karczwy



Uroczyska Roztocza Wschodniego Skutki zimowych klęsk - okiść

plany zadań ochronnych
Natura 2000



Fot. Małgorzata Misielak

bufor

plany zadań ochronnych
Natura 2000



Fot. Mirosław Więcek

bufor

plany zadań ochronnych
Natura 2000



Fot. Małgorzata Misielak



Organizacja procesu komunikacji z różnymi grupami interesu

-

ZESPÓŁ LOKALNEJ WSPÓŁPRACY

Proces planowania zadań ochronnych odbywa się przy udziale przedstawicieli różnych instytucji, grup społecznych i profesji



ZESPÓŁ LOKALNEJ WSPÓŁPRACY

ZLW tworzą osoby i podmioty,
które prowadzą lub są zainteresowane
prowadzeniem działalności w obrębie
obszaru Natura 2000
Uroczyska Roztocza Wschodniego



ZESPÓŁ LOKALNEJ WSPÓŁPRACY

Członkowie ZLW będą uczestniczyć w opracowaniu dokumentu planu zadań ochronnych dla obszaru podczas spotkań dyskusyjnych



Dziękuję za uwagę

plany zadań ochronnych
Natura 2000



**INFRASTRUKTURA
I ŚRODOWISKO**
NARODOWA STRATEGIA SPÓJNOŚCI



GENERALNA
DYREKCJA
OCHRONY
ŚRODOWISKA



REGIONALNA
DYREKCJA
OCHRONY
ŚRODOWISKA
W RZESZOWIE

UNIA EUROPEJSKA
EUROPEJSKI FUNDUSZ
ROZWOJU REGIONALNEGO

