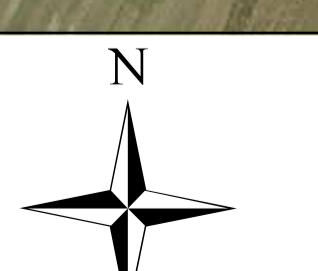
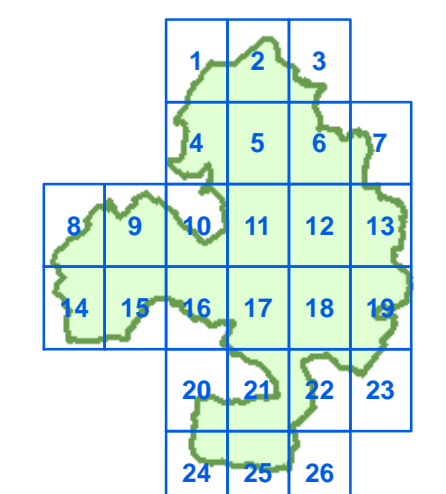


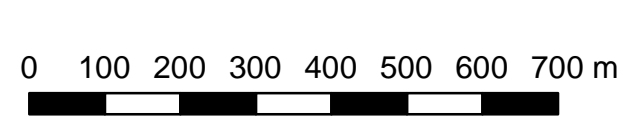
	granica obszaru		A072 - trzmieląg		A307 - jarzębka
	proponowana zmiana granicy obszaru		A176 - mewa czarnogłowa		A321 - mucholówka białoszja
	granice gmin		A021 - bąk		A338 - gąsiorek
	granice obszarów ewidencyjnych		A081 - błotniak stawowy		A409 - cietrzew
	granice nadleśnictw		A094 - ryboków		A429 - dzięcioł białoszyi
	rezerваты przyrody		A119 - kropiatka		
	grunty w zarządzie PGL LP		A120 - zielonka		
			A122 - derkacz		
			A127 - żuraw		
			A179 - śmieszka		
			A224 - lelek		
			A229 - zimorodek		
			A234 - dzięcioł zielonoszyi		
			A238 - dzięcioł średni		
			A303 - bocian czarny		
			A031 - bocian biały		
			A043 - gegawa		
			A060 - podgorzałka		

Obszar Natura 2000 Puszcza Sandomierska PLB180005

Arkusz 19



Skala 1 : 10 000

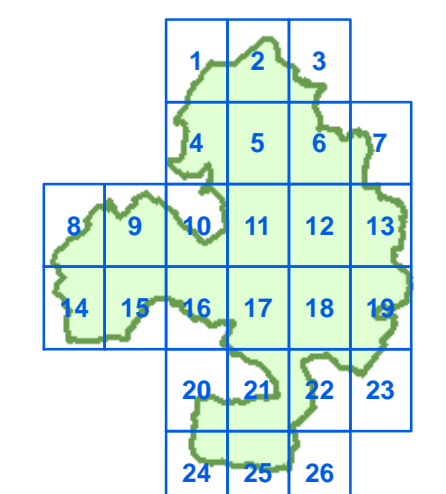




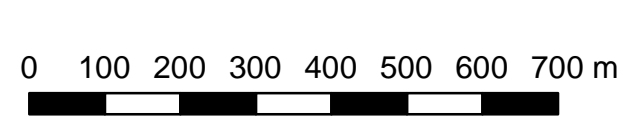
	granica obszaru		A072 - trzmielojad		A176 - mewa czarnogłowa		A307 - jarzębka
	proponowana zmiana granicy obszaru		A021 - bąk		A179 - śmieszka		A321 - muchołówka białoszja
	granice gmin		A022 - bączek		A034 - rybotów		A338 - gąsiorek
	granice obszarów ewidencyjnych		A030 - bocian czarny		A119 - kropiatka		A409 - cietrzew
	granice nadleśnictw		A031 - bocian biały		A120 - zielonka		A429 - dzięciol białoszyi
	rezerваты przyrody		A043 - gegawa		A122 - derkacz		A234 - dzięciol zielonoszyi
	grunty w zarządzie PGL LP		A060 - podgorzałka		A127 - żuraw		A238 - dzięciol średni

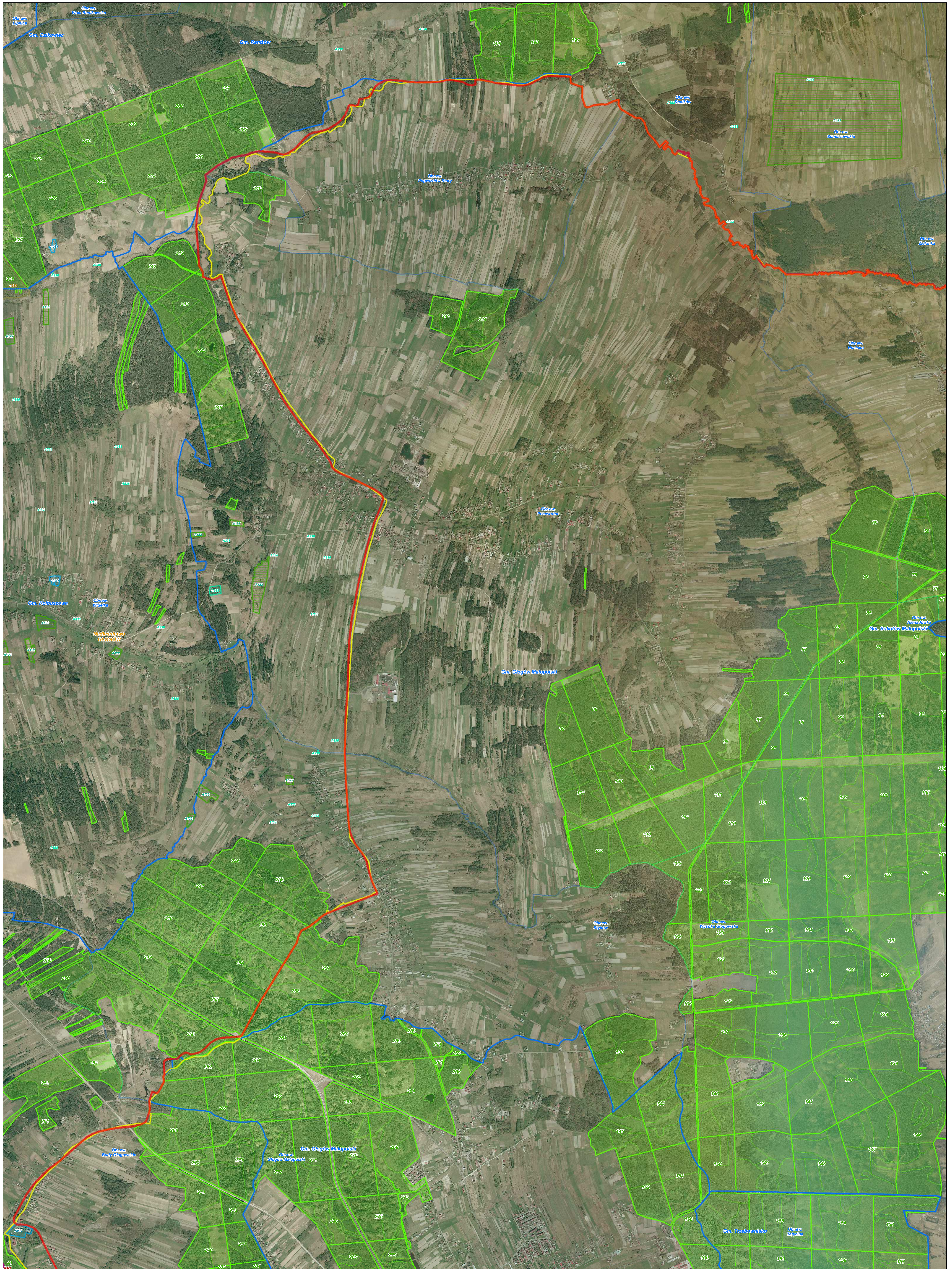
Obszar Natura 2000 Puszcza Sandomierska PLB180005

Arkusze 21



Skala 1 : 10 000

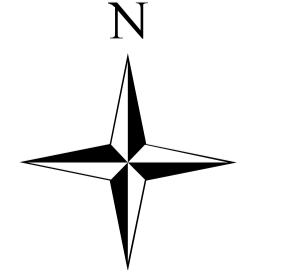
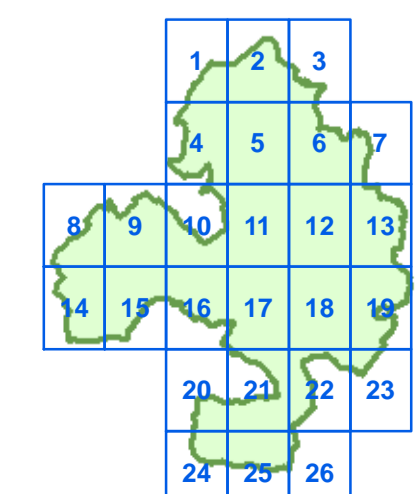




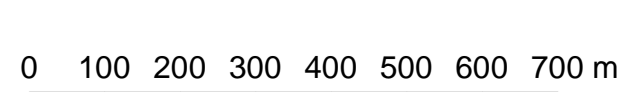
granica obszaru	Stanowiska/siedliska gatunków ptaków	A072 - trzmieląg	A176 - mewa czarnogłowa	A307 - jarzębka
proponowana zmiana granicy obszaru	A021 - bąk	A081 - błotnik stawowy	A179 - śmieszka	A321 - mucholówka białoszyja
granice gmin	A022 - bączek	A094 - rybotów	A193 - rybitwa rzeczna	A338 - gąsiorek
granice obszarów ewidencyjnych	A030 - bocian czarny	A119 - kropiatka	A224 - lelek	A409 - cietrzew
granice nadleśnictw	A031 - bocian biały	A120 - zielonka	A229 - zimorodek	A429 - dzięcioł białoszyi
rezerwy przyrody	A043 - gegawa	A122 - derkacz	A234 - dzięcioł zielonoszyi	A238 - dzięcioł średni
grunty w zarządzie PGL LP	A060 - podgorzałka	A127 - żuraw		

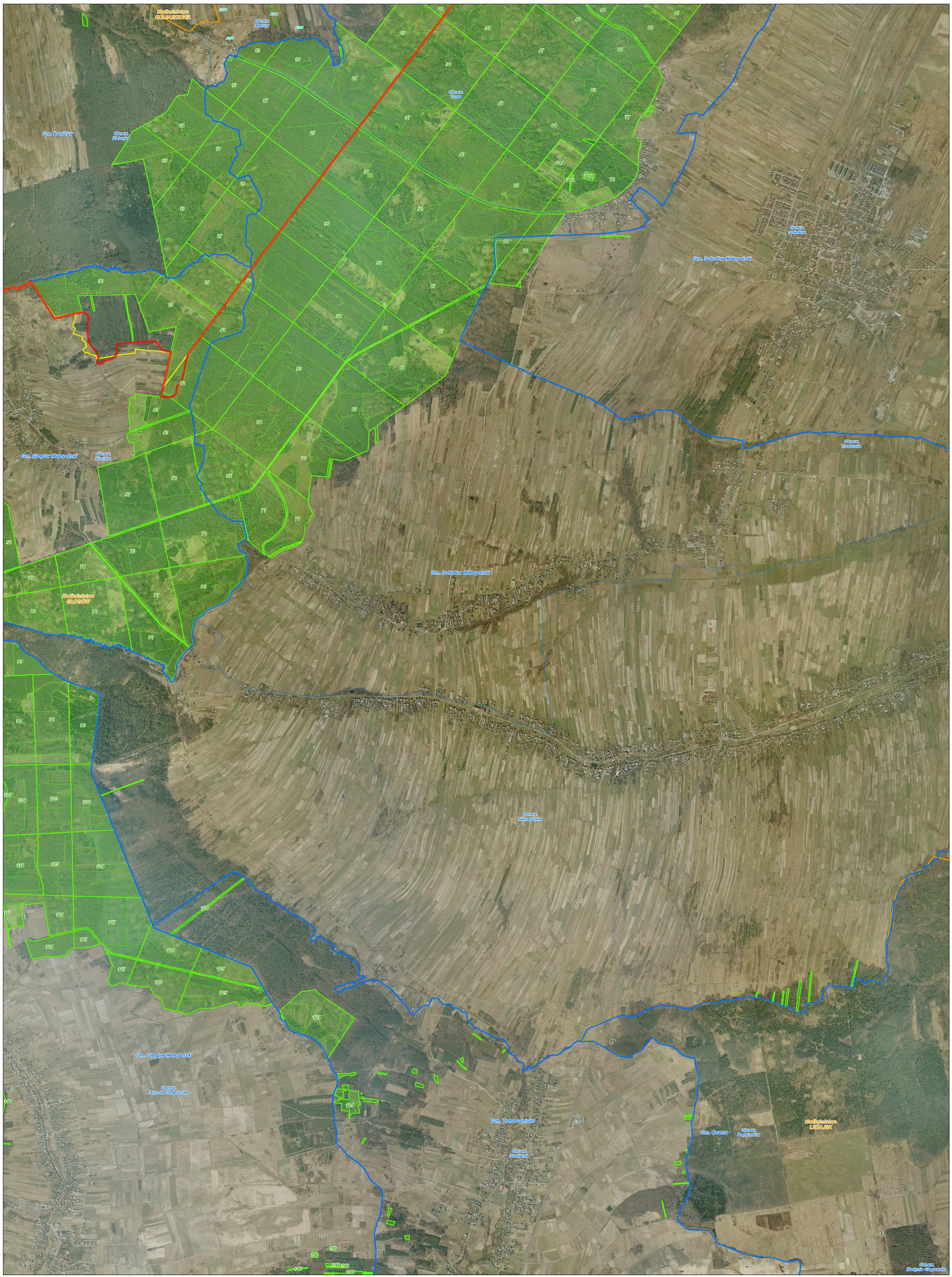
**Obszar Natura 2000
Puszcza Sandomierska PLB180005**

Arkusz 22



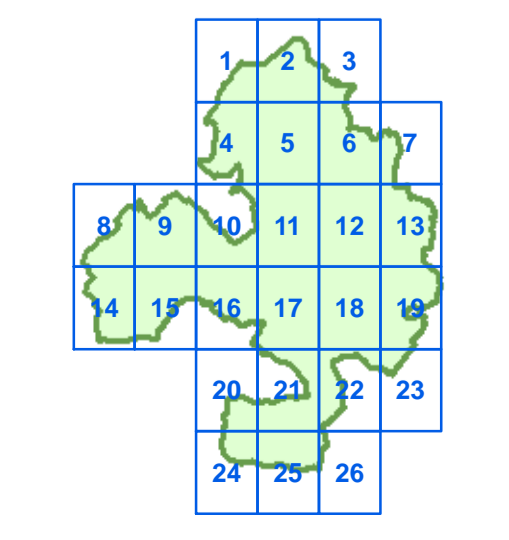
Skala 1 : 10 000



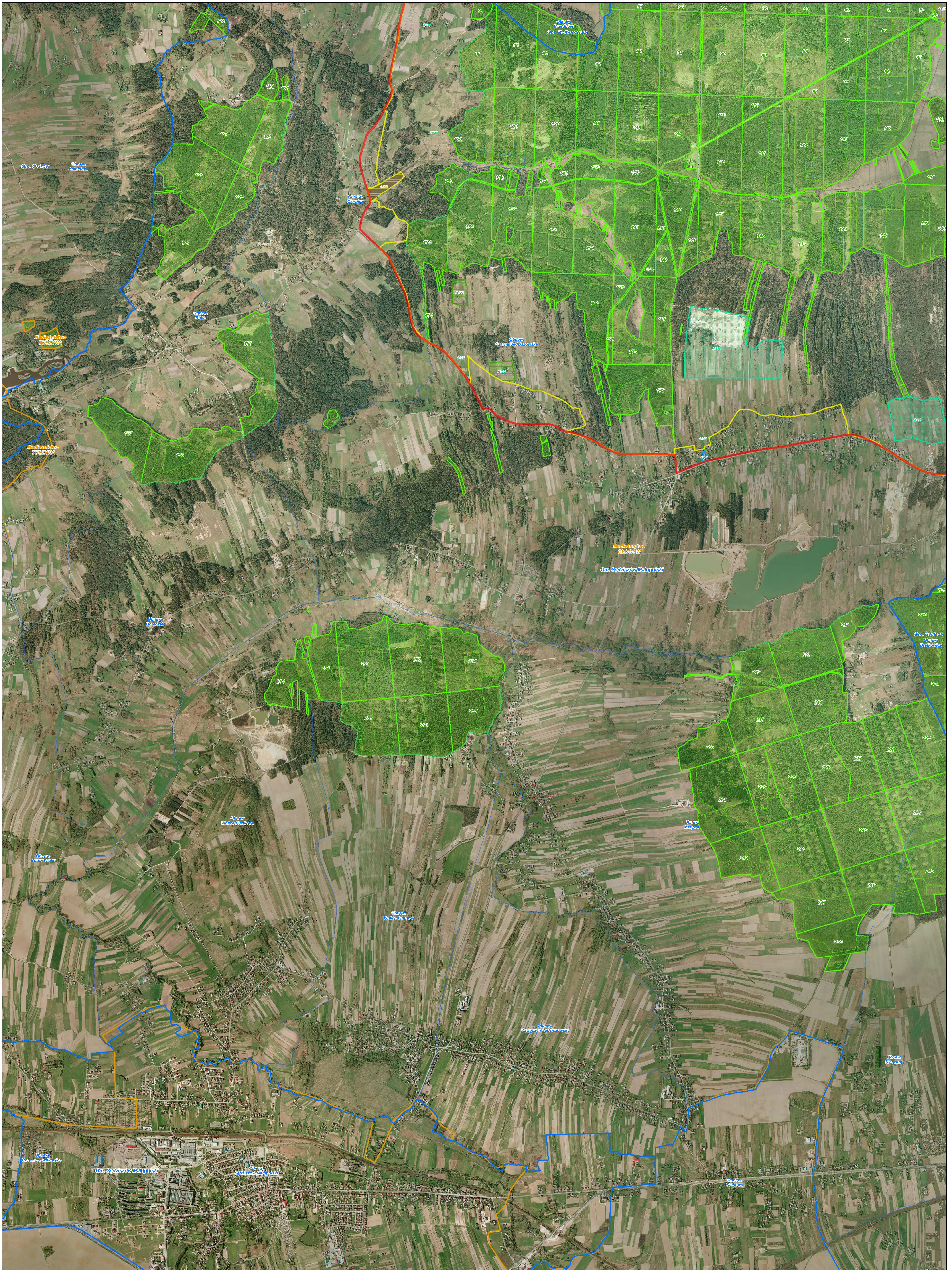


granica obszaru	Stanowiska/siedliska gatunków ptaków	A072 - trzmielojad	A176 - mewa czarnogłowa	A307 - jarzębka
proponowana zmiana granicy obszaru	A021 - bąk	A081 - błotniak stawowy	A179 - śmieszka	A321 - muchówka białoszyja
granice gmin	A022 - bączek	A094 - rybotów	A193 - rybitwa rzeczna	A338 - gąsiorek
granice obębów ewidencyjnych	A030 - bocian czarny	A119 - kropiatka	A224 - lelek	A409 - cietrzew
granice nadleśnictw	A031 - bocian biały	A120 - zielonka	A229 - zimorodek	A429 - dzięciol białoszyi
rezerваты przyrody	A043 - gegawa	A122 - derkacz	A234 - dzięciol zielonosłowy	
grunty w zarządzie PGL LP	A060 - podgorzałka	A127 - żuraw	A238 - dzięciol średni	

Obszar Natura 2000 Puszcza Sandomierska PLB180005



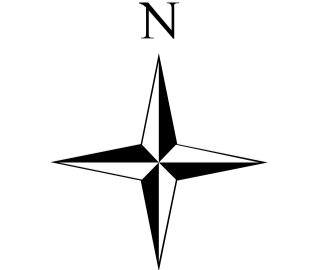
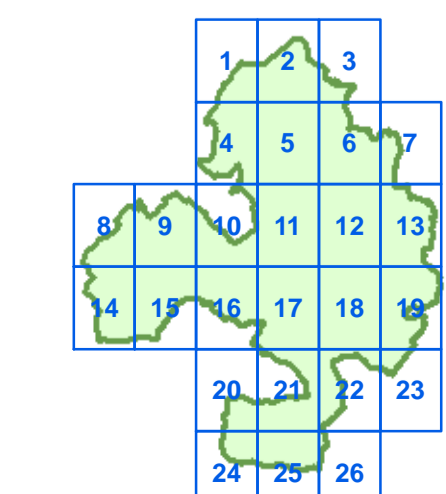
Arkusz 23
 Skala 1 : 10 000



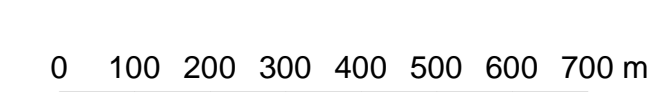
graniczność		Stanowiska/siedliska gatunków ptaków	
[Red line]	granica obszaru	[Blue line]	A072 - trzmielojad
[Yellow line]	proponowana zmiana granicy obszaru	[Pink line]	A021 - bąk
[Blue line]	granice gmin	[Orange line]	A022 - bączek
[Blue line]	granice obszarów ewidencyjnych	[Green line]	A030 - bocian czarny
[Orange line]	granice nadleśnictw	[Purple line]	A031 - bocian biały
[Yellow line]	rezerwy przyrody	[Light green line]	A043 - gegawa
[Green line]	grunty w zarządzie PGL LP	[Dark green line]	A060 - podgorzałka
		[Light blue line]	A077 - trzmielojad
		[Pink line]	A081 - błotniak stawowy
		[Orange line]	A094 - rybotów
		[Purple line]	A119 - kropiłatka
		[Light green line]	A120 - zielonka
		[Dark green line]	A122 - derkacz
		[Light blue line]	A127 - żuraw
		[Pink line]	A176 - mewa czarnogłowa
		[Purple line]	A179 - śmieszka
		[Light green line]	A193 - rybitwa rzeczna
		[Orange line]	A224 - lelek
		[Purple line]	A229 - zimorodek
		[Light green line]	A234 - dzięcioł zielonosiwy
		[Light blue line]	A238 - dzięcioł średni
		[Pink line]	A307 - jarzębka
		[Light green line]	A321 - muchołówka białoszyja
		[Orange line]	A338 - gąsiorek
		[Light blue line]	A409 - cietrzew
		[Purple line]	A429 - dzięcioł białoszyi

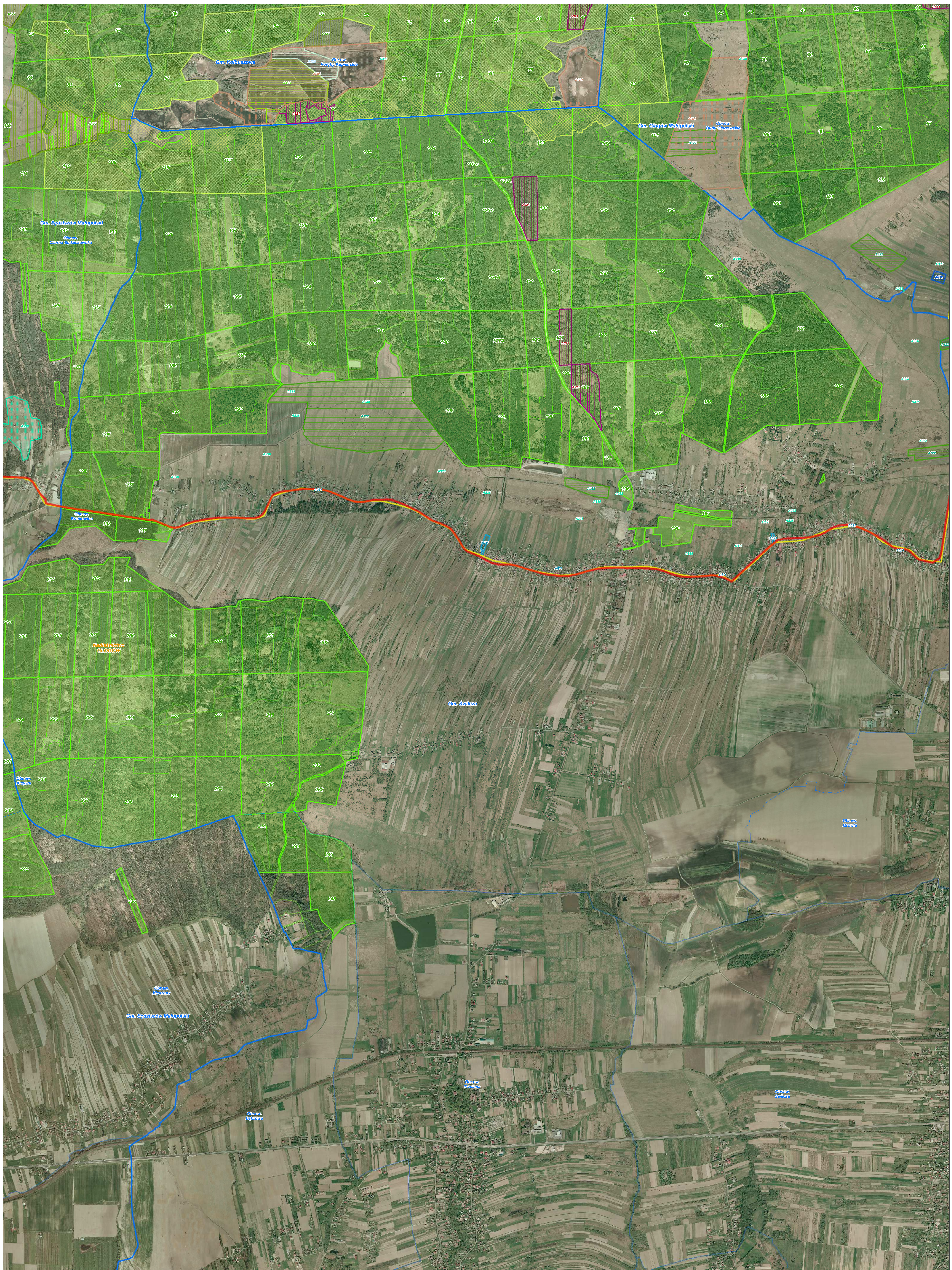
Obszar Natura 2000 Puszcza Sandomierska PLB180005

Arkusz 24



Skala 1 : 10 000

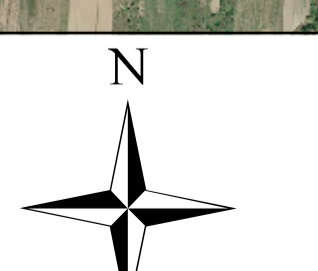
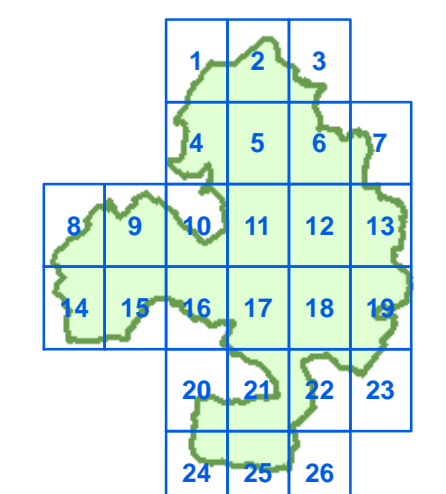




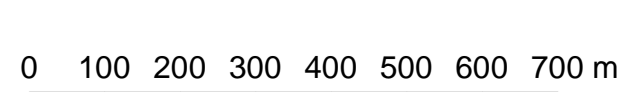
	granica obszaru		A072 - trzmielojad		A176 - mewa czarnogłowa		A307 - jarząbka
	proponowana zmiana granicy obszaru		A021 - bąk		A179 - śmieszka		A321 - mucholówka białoszyja
	granice gmin		A022 - bączek		A034 - rybotów		A338 - gąsiorek
	granice obszarów ewidencyjnych		A030 - bocian czarny		A119 - kropiatka		A409 - cietrzew
	granice nadleśnictw		A031 - bocian biały		A120 - zielonka		A429 - dzięciol białoszyi
	rezerваты przyrody		A043 - gegawa		A122 - derkacz		A234 - dzięciol zielonoszyi
	grunty w zarządzie PGL LP		A060 - podgorzalka		A127 - żuraw		A238 - dzięciol średni

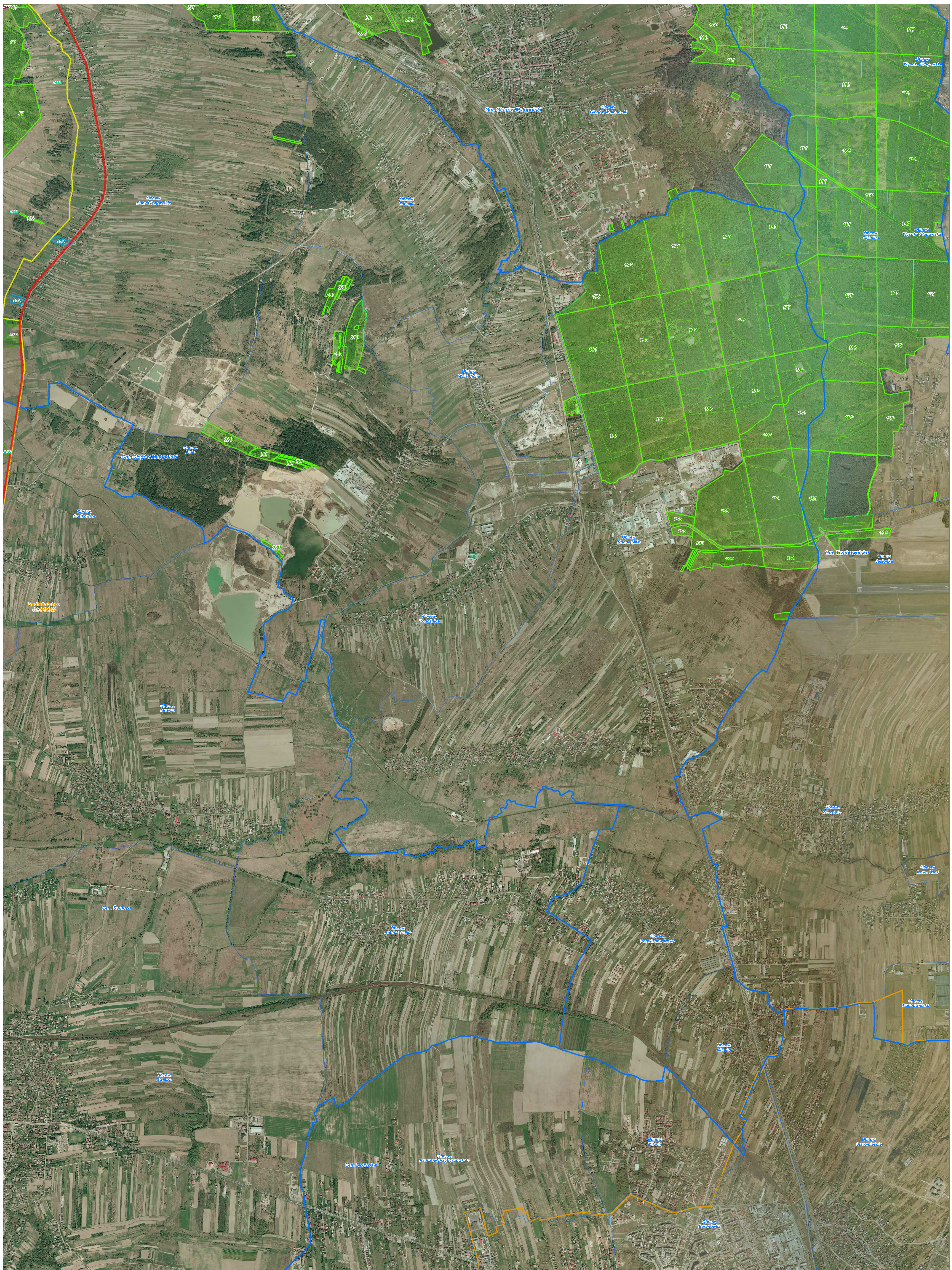
**Obszar Natura 2000
Puszcza Sandomierska PLB180005**

Arkusz 25



Skala 1 : 10 000

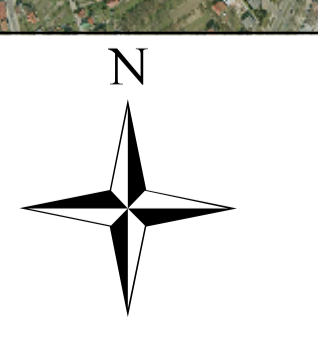
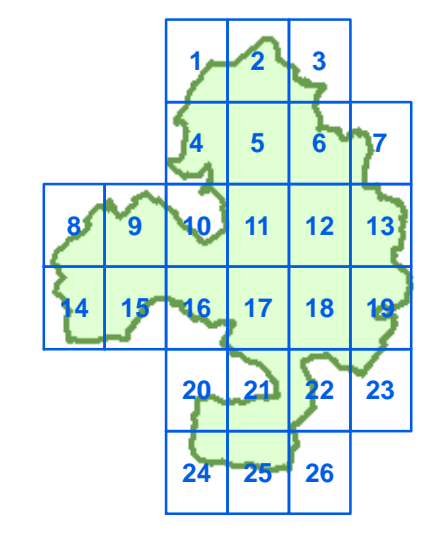




	granica obszaru		A072 - trzmielająd		A176 - mewa czarnogłowa		A307 - jarzębka
	proponowana zmiana granicy obszaru		A021 - bąk		A081 - błotniak stawowy		A321 - mucholówka białoszyja
	granice gmin		A022 - bączek		A094 - rybotów		A338 - gąsiorek
	granice obszarów ewidencyjnych		A030 - bocian czarny		A119 - kropiatka		A409 - cietrzew
	granice nadleśnictw		A031 - bocian biały		A120 - zielonka		A429 - dzięcioł białoszyi
	rezerваты przyrody		A043 - gegawa		A122 - derkacz		A423 - dzięcioł zielonoszyi
	grunty w zarządzie PGL LP		A060 - podgorzałka		A127 - żuraw		A238 - dzięcioł średni

Obszar Natura 2000
Puszcza Sandomierska PLB180005

Arkusz 26



Skala 1 : 10 000

