



Fundusze Europejskie
Infrastruktura i Środowisko



Unia Europejska
Fundusz Spójności



Lasy Leżajskie

PLH180047

(z wyłączeniem gruntów Skarbu Państwa będących w zarządzie PGL "Lasy Państwowe")

II spotkanie Zespołu Lokalnej Współpracy
6 III 2020

"Żbik" Konrad Kata

Koordynator projektu planu zadań ochronnych
tel. 505 868 152, e-mail: katakon@poczta.fm

Wykonawcy

Konrad Kata – koordynator, ekspert zoolog
Agata Stadnicka-Futoma – ekspert botanik



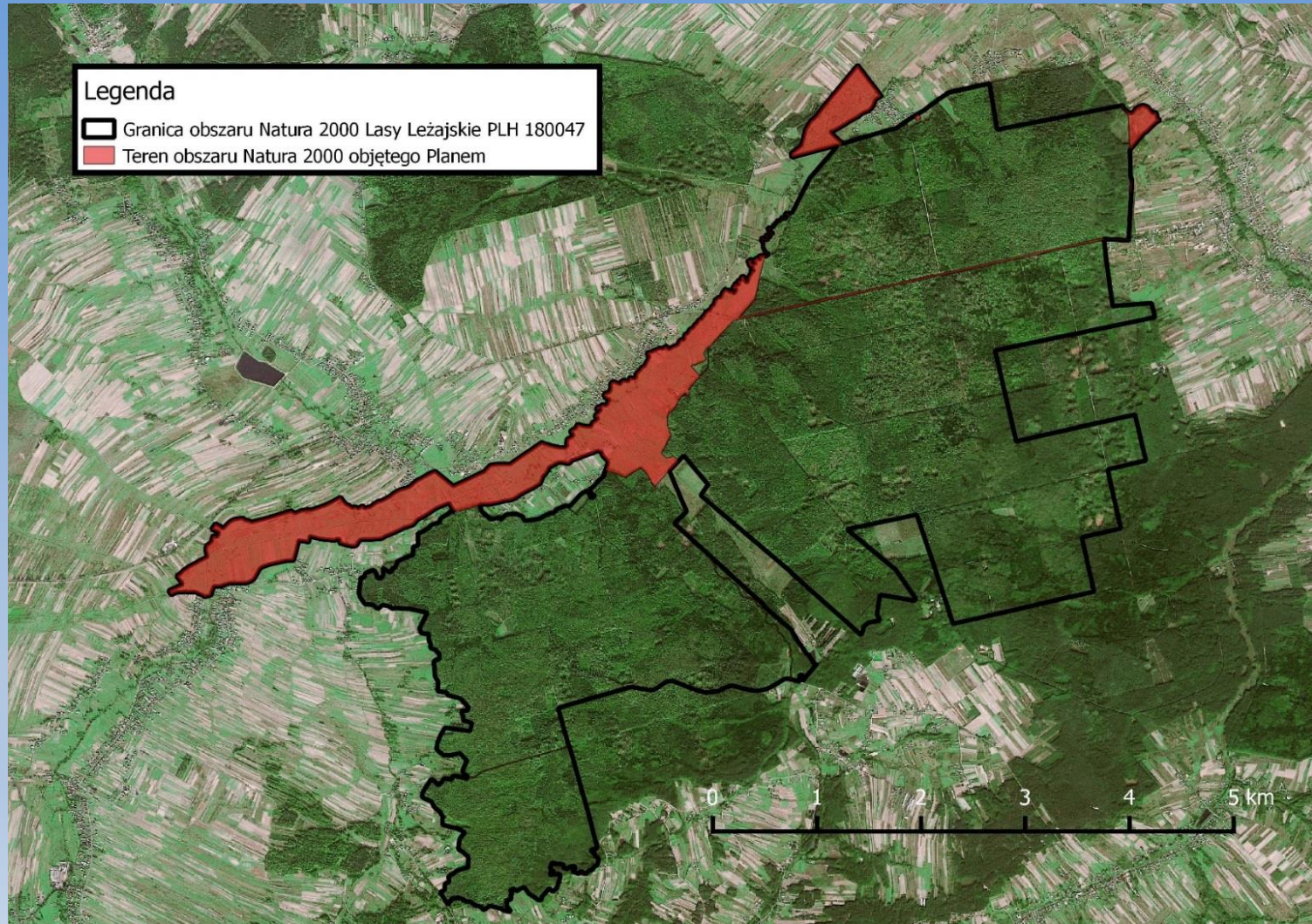
Położenie administracyjne: województwo podkarpackie, powiat łańcucki, gmina **Rakszawa**, powiat leżajski, gminy: **Leżajsk**, **Nowa Sarzyna**, powiat rzeszowski, gmina **Sokołów Małopolski**.

Status: obszar zatwierdzony, jako obszar mający znaczenie dla Wspólnoty Decyzją Komisji z dnia 14 grudnia 2018 r. w sprawie przyjęcia dwunastego zaktualizowanego wykazu terenów mających znaczenie dla Wspólnoty składających się na kontynentalny region biogeograficzny (notyfikowana jako dokument nr C(2018) 8528).

Istniejące formy ochrony: Rezerwat przyrody „Wydrze” (14,64 ha), Brzeźnianki Obszar Chronionego Krajobrazu (11735 ha), 5 użytków ekologicznych i 31 pomników przyrody.

Powierzchnia Całkowita: 2656,40 ha

Teren objęty PZO: część obszaru Natura 2000 Lasy Leżajskie PLH180047 poza gruntami PGL LP (Teren administrowany przez nadleśnictwo Leżajsk 2361,49 ha)
o powierzchni **294,91 ha**



Przedmioty ochrony obszaru:

Przedmiotami ochrony (wg SDF) w obszarze Natura 2000 Lasy Leżajskie PLH180047 jest 5 typów siedlisk przyrodniczych z załącznika I Dyrektywy Siedliskowej i 3 gatunki zwierząt.

Przedmiotami ochrony są następujące typy siedlisk przyrodniczych wymienionych w załączniku I Dyrektywy Rady 92/43/EWG:

- 6510 Nizowe i górskie świeże łąki użytkowane ekstensywnie. (*Arrhenatherion elatioris*)
- 9110 Kwaśne buczyny (*Luzulo-Fagenion*)
- 9130 Żyzne buczyny (*Dentario glandulosae-Fagenion*, *Galio odorati-Fagenion*)
- 9170 Grąd środkowoeuropejski i subkontynentalny (*Galio-Carpinetum* i *Tilio-Carpinetum*)
- 91E0 Łęgi wierzbowe, topolowe, olszowe i jesionowe (*Salicetum albae*, *Populetum albae*, *Alnenion glutinoso-incanae*, olsy źródliskowe).

Przedmiotami ochrony są następujące gatunki zwierząt wymienione w załączniku II Dyrektywy Rady 92/43/EWG:

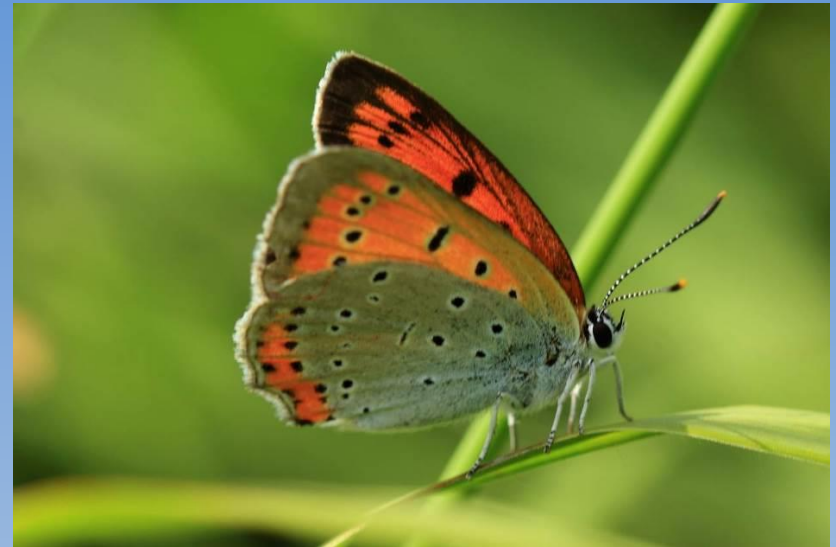
- 4014 biegacz urozmaicony *Carabus variolosus*
- 1060 czerwończyk nieparek *Lycaena dispar*
- 6179 modraszek nausitous *Phengaris nausithous*

Kod	Nazwa polska	Identyfikator fitosocjologiczny *	Pokrycie [ha]	Reprezentatywność	Pow. względna	Ocena stanu zachowania	Ocena ogólna
3150	Starorzeczka i naturalne eutroficzne zbiorniki wodne ze zbiorowiskami z Nypheion, Potamion	<i>Nypheion, Potamion</i>	0,00	D			
6410	zmiennowilgotne łąki trzęślicowe	<i>Molinion</i>	2.66	D			
6510	Niżowe i górskie świeże łąki użytkowane ekstensywnie.	<i>(Arrhenatherion elatioris)</i>	100.94	B	C	B	B
9110	Kwaśne buczyny	<i>(Luzulo-Fagenion)</i>	278.92	B	C	B	B
9130	Żyzne buczyny	<i>Dentario glandulosae-Fagenion, Galio odorati-Fagenion)</i>	156.73	B	C	B	B
9170	Grąd środkowoeuropejski i subkontynentalny	<i>(Galio-Carpinetum i Tilio-Carpinetum)</i>	603.0	B	C	B	B
91E0	Łęgi wierzbowe, topolowe, olszowe i jesionowe olsy źródliskowe).	<i>(Salicetum albae, Populetum albae, Alnenion glutinoso-incanae,</i>	66.41	C	C	B	B

Kod	Nazwa polska	Nazwa łacińska	Pop. osiadła		Pop. rozrodcza		Pop. przemieszczająca się		Pop. zimująca		Jednostka liczebności	Ocena populacji	Ocena st. zach.	Ocena izolacji	Ocena ogólna
			Min.	Max	Min.	Max	Min.	Max	Min.	Max					
1188	kumak nizinny	<i>Bombina bombina</i>										D			
4014	biegacz urozmaicony	<i>Carabus variolosus</i>										C	B	A	B
1337	bóbr europejski	<i>Castor fiber</i>										D			
1355	wydra europejska	<i>Lutra lutra</i>										D			
1060	czerwończyk nieparek	<i>Lycaena dispar</i>										C	B	B	C
6179	modraszek nausitous	<i>Phengaris nausithous</i>										C	B	B	C

1060 Czerwończyk nieparek (*Lycaena dispar*)

- Rozpiętość skrzydeł 32–40 mm.
- Pojaw imago VI-VIII, V-VI i VII-IX
- Ocena ogólna według SDF „C” znacząca
- Oligofag



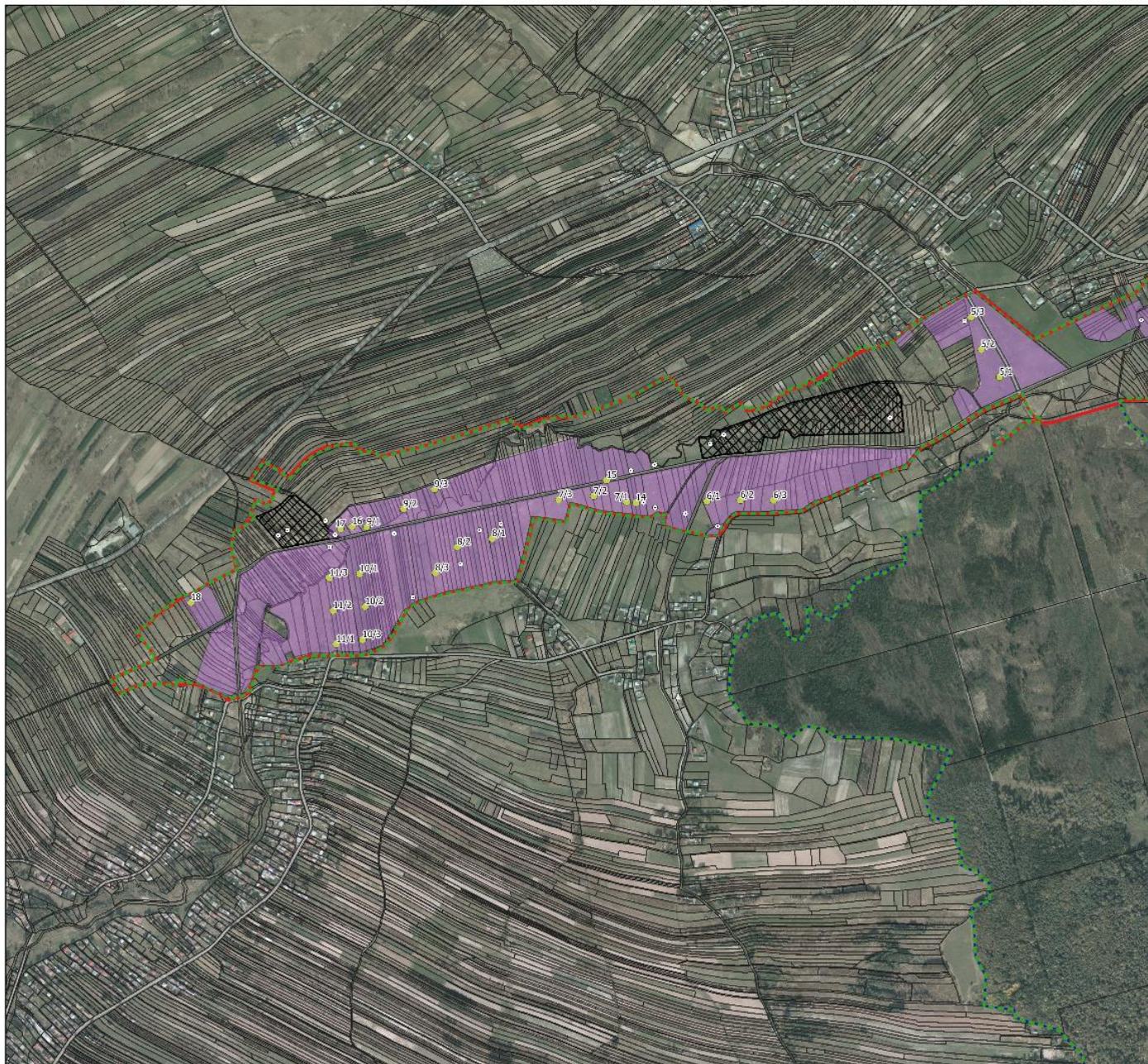
Gąsienica żeruje głównie na szczawiu lancetowatym. Nieco rzadziej na innych gatunkach szczawiu, takich jak szczaw tępolistny, kędzierzawy, wodny, omszony i zwyczajny.

1060 czerwończyk nieparek *Lycaena dispar*

- Gatunek odnotowano pojedynczo na 4 stanowiskach, gdzie występowała roślina żywicielska w postaci szczawiu lancetowatego. Występowanie tego gatunku jest ściśle związane z rowami, gdzie najczęściej jest roślin żywicielskich. Badania wykazały, że gatunek na żadnym stanowisku nie występował licznie.

Przedmiot ochrony	Parametr	Ocena
1060 czerwończyk nieparek <i>Lycaena dispar</i>	Populacja	XX
	Siedlisko	XX
	Perspektywy zachowania	U1
	Ocena ogólna	XX

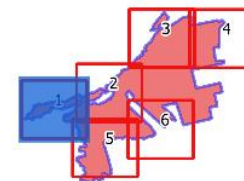




Obszar Natura 2000 Lasy Leżajskie PLH180047 skala 1:10000



Lokalizacja arkusza mapy w obszarze
Lasy Leżajskie

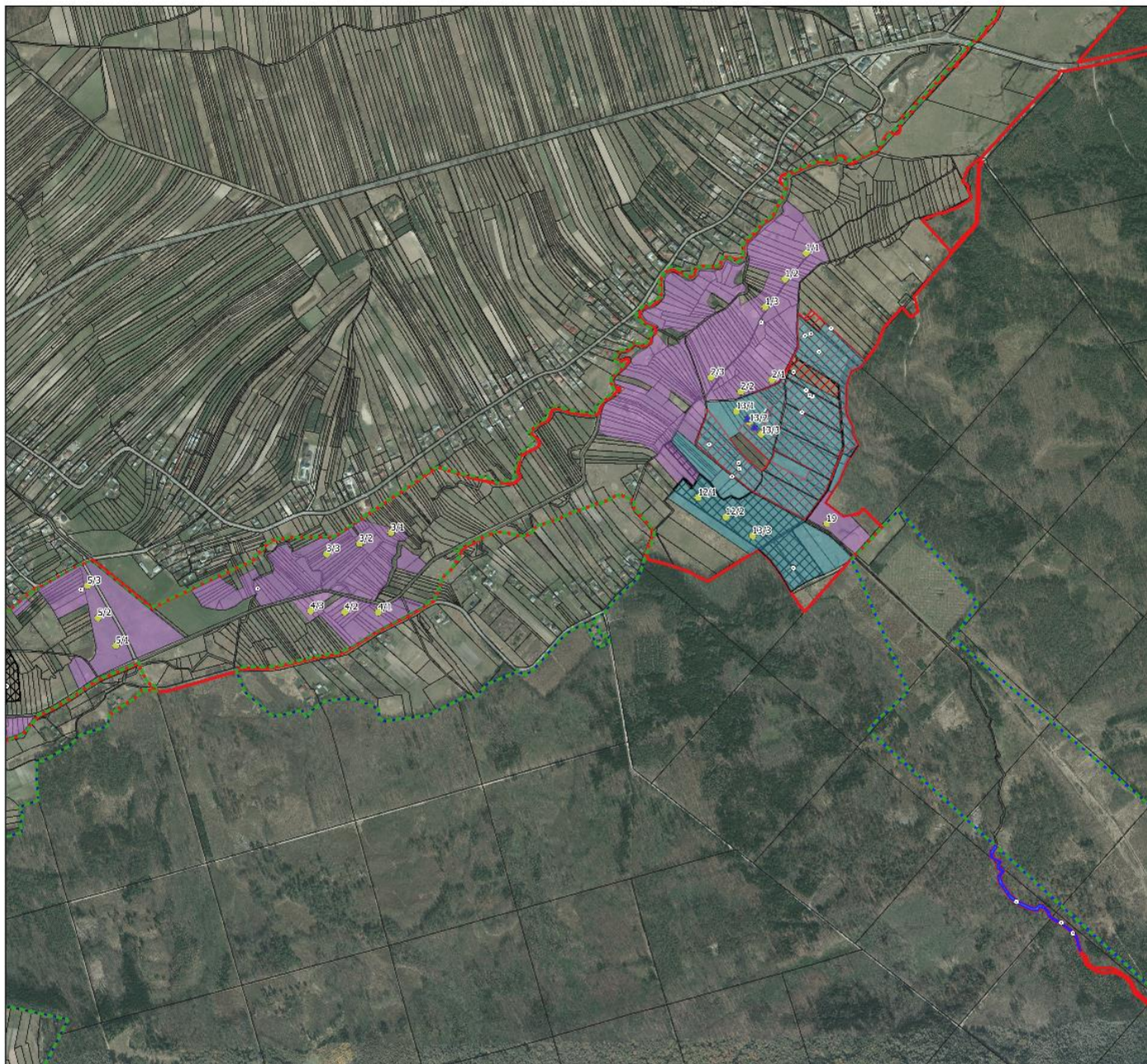


Legenda

- teren objęty Planem
 - proponowana korekta granicy
 - granica obszaru Lasy Leżajskie
 - granice działek ewid.
- siedliska przyrodnicze:
- niżowe i górskie świeże łąki 6510
 - starorzecza 3150
 - zmiennowilgotne łąki trzęślicowe 6410
- siedliska gatunków:
- biegacz urozmaicony 4014
 - czerwończyk nieparek 1060
 - modraszek nausitous 6179
- rośliny chronione:
- ▲ goryczka wąskolistna
 - ▲ kosaciec syberyjski
 - lokalizacja i numer zdj. fito.
 - miejsca wykonania fotografii

0 100 200 300 400 500 m

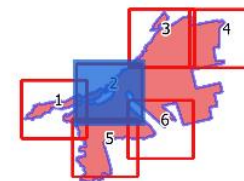
Mapę wykonano w układzie
współrzędnych płaskich
prostokątnych PL-1992



Obszar Natura 2000 Lasy Leżajskie PLH180047 skala 1:10000



Lokalizacja arkusza mapy w obszarze
Lasy Leżajskie

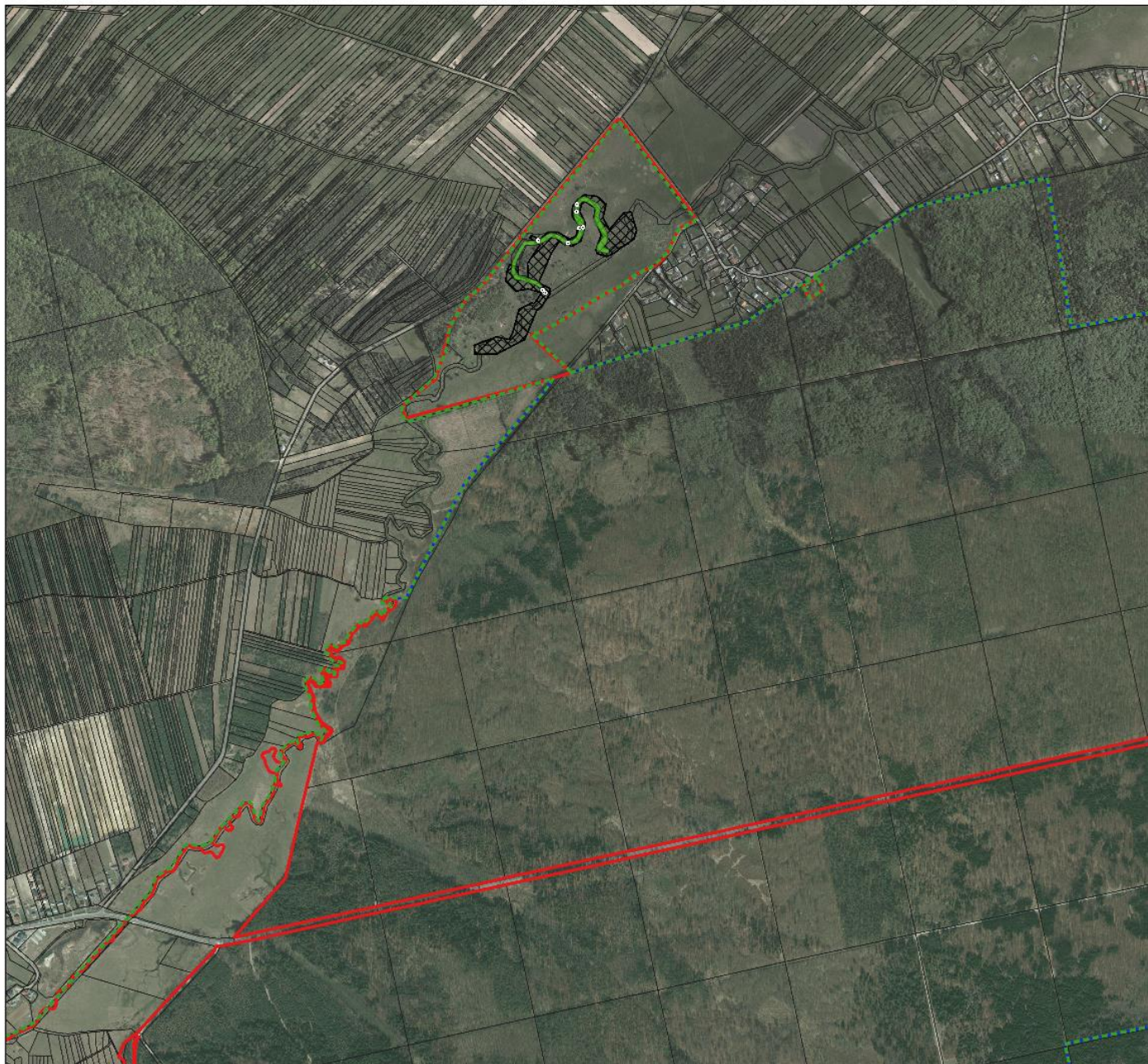


Legenda

- teren objęty Planem
- proponowana korekta granicy
- granica obszaru Lasy Leżajskie
- granice działek ewid.
- siedliska przyrodnicze:
 - niżowe i górskie świeże łąki 6510
 - starorzecza 3150
 - zmiennowilgotne łąki trzęślicowe 6410
- siedliska gatunków:
 - biegacz urozmaicony 4014
 - czerwńczyk nieparek 1060
 - modraszek nausitous 6179
- rośliny chronione:
 - ▲ goryczka wąskolistna
 - ▲ kosaciec syberyjski
 - lokalizacja i numer zdj. fito.
 - ⊙ miejsca wykonania fotografii

0 100 200 300 400 500 m

Mapę wykonano w układzie
współrzędnych płaskich
prostokątnych PL-1992



Obszar Natura 2000

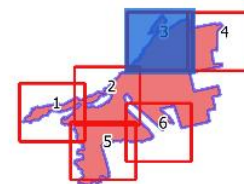
Lasy Leżajskie

PLH180047

skala 1:10000



Lokalizacja arkusza mapy w obszarze
Lasy Leżajskie



Legenda

- teren objęty Planem
 - proponowana korekta granicy
 - granica obszaru Lasy Leżajskie
 - granice działek ewid.
- siedliska przyrodnicze:
- niżowe i górskie świeże łąki 6510
 - starorzecza 3150
 - zmiennowilgotne łąki trzęślicowe 6410
- siedliska gatunków:
- biegacz urozmaicony 4014
 - czerwoczyk nieparek 1060
 - modraszek nausitous 6179
- rośliny chronione:
- ▲ goryczka wąskolistna
 - ▲ kosaciec syberyjski
 - lokalizacja i numer zdj. fito.
 - ⊙ miejsca wykonania fotografii

0 100 200 300 400 500 m

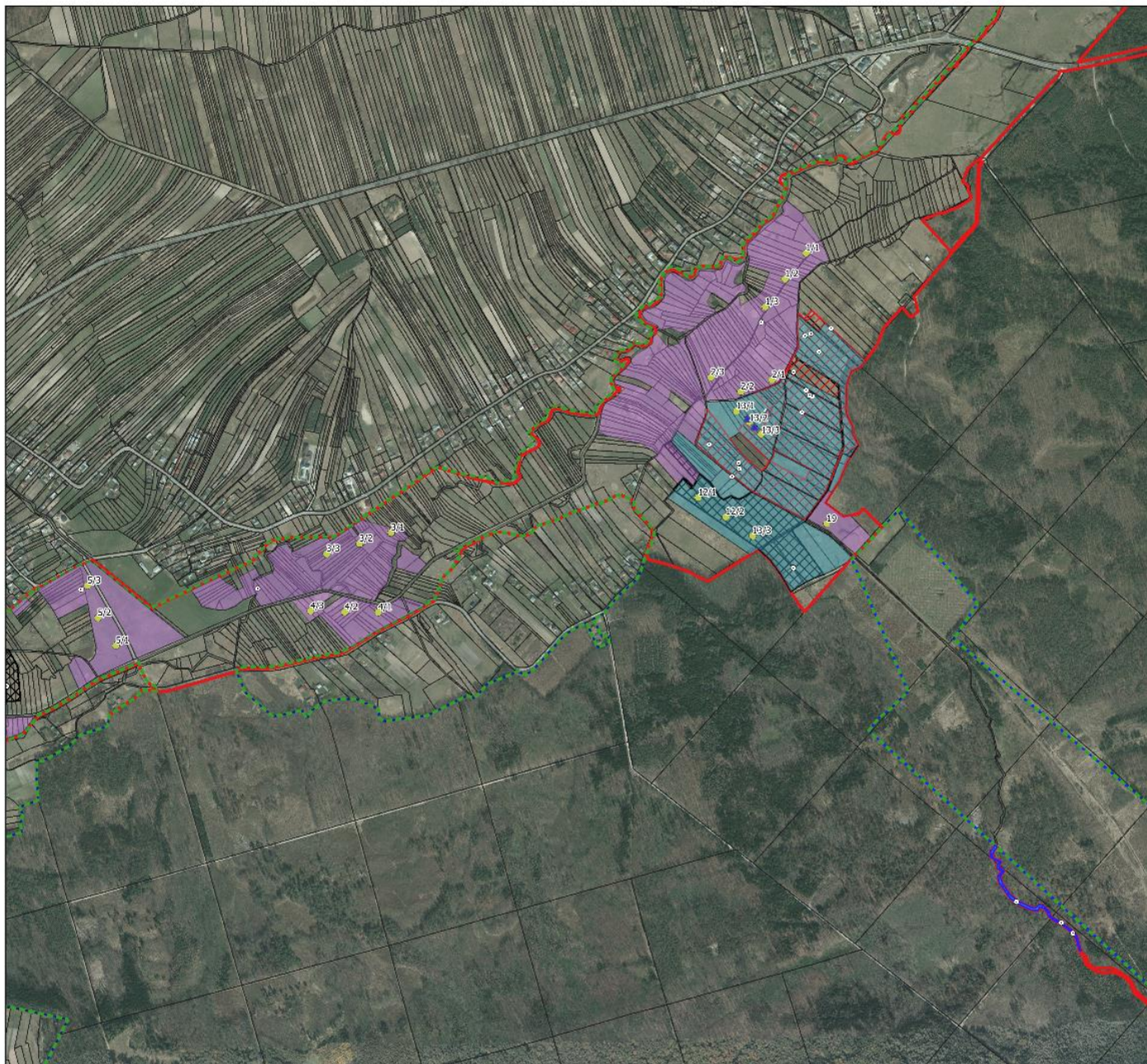
Mapę wykonano w układzie
współrzędnych płaskich
prostokątnych PL-1992

6179 Modraszek nausitous (*Phengaris nausithous*)

- Rozpiętość skrzydeł 35–37 mm.
- Pojaw imago VII-VIII
- Ocena ogólna według SDF „C” znacząca
- Monofag



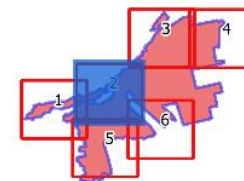
Gąsienice motyla żerują na krwiściągu lekarskim, a następnie kontynuują swój rozwój w gniazdach mrówek *Myrmica rubra* odżywiając się ich larwami.



Obszar Natura 2000 Lasy Leżajskie PLH180047 skala 1:10000



Lokalizacja arkusza mapy w obszarze
Lasy Leżajskie



Legenda

- teren objęty Planem
- proponowana korekta granicy
- granica obszaru Lasy Leżajskie
- granice działek ewid.
- siedliska przyrodnicze:
 - niżowe i górskie świeże łąki 6510
 - starorzecza 3150
 - zmiennowilgotne łąki trzęślicowe 6410
- siedliska gatunków:
 - biegacz urozmaicony 4014
 - czerwończyk nieparek 1060
 - modraszek nausitous 6179
- rośliny chronione:
 - ▲ goryczka wąskolistna
 - ▲ kosaciec syberyjski
 - lokalizacja i numer zdj. fito.
 - miejsca wykonania fotografii

0 100 200 300 400 500 m

Mapę wykonano w układzie
współrzędnych płaskich
prostokątnych PL-1992

Stan ochrony gatunku na stanowisku			
Parametr/ Wskaźniki	Wartość wskaźnika i komentarz		Ocena
Populacja			
Liczba obserwowanych osobników	3,5 os./100 m Obserwacje prowadzono na transekcie o długości ok. 600 m. Wyniki zliczeń: 11.07 – 0 os., 17.07 – 1 os., 23.07 – 15 os., 30.07 – 21 os., 9.08- 13 os., 19.08- 4 os.		U1
	Indeks liczebności	9 os /100 m	U1
Izolacja	Nie są znane w okolicy inne stanowiska Powyżej 10 km do najbliższego zasiedlonego stanowiska		U2
Siedlisko			
Powierzchnia	13,37 ha		FV
Dostępność roślin żywicielskich	10 %		U1
Dostępność mrówek gospodarzy	50%		U1
Zarastanie ekspansywnymi bylinami	<25 %		FV
Zarastanie przez drzewa/krzewy	<25%		FV
Perspektywy zachowania	Perspektywy przeciętne. Przyszłość rysuje się niezadowolająco. Możliwe zmiany degeneracyjne siedliska.		U1
Ocena ogólna			U2

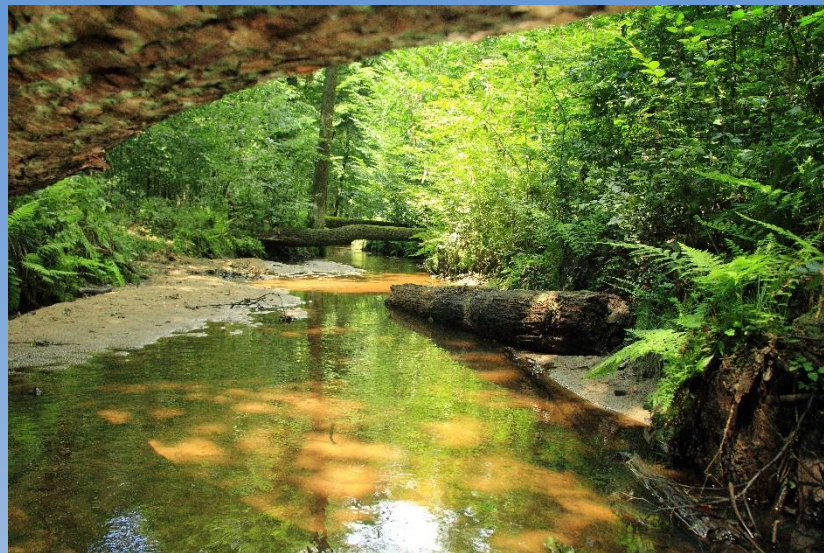
Siedlisko gatunku w obrębie badań ograniczone jest do 1 stanowiska, gdyż tylko tam występuje roślina żywicielska dla tego gatunku – krwiściąg lekarski Stanowisko to ma powierzchnię ponad 13 ha.

Modraszek nausitous Stan zachowania w obszarze: U2 – zły

Przedmiot ochrony	Parametr	Ocena
6179 modraszek nausitous <i>Phengaris nausithous</i>	Populacja	U2
	Siedlisko	U1
	Perspektywy zachowania	U1
	Ocena ogólna	U2

6177 modraszek telejus *Phengaris teleius* - współwystępował z modraszkiem nausitousem

4014 biegacz urozmaicony *Carabus variolosus*



Ocena ogólna według SDF „B” dobra

Długość ciała 21 -29 mm. Na każdej pokrywie cztery rzędy dużych zagłębień

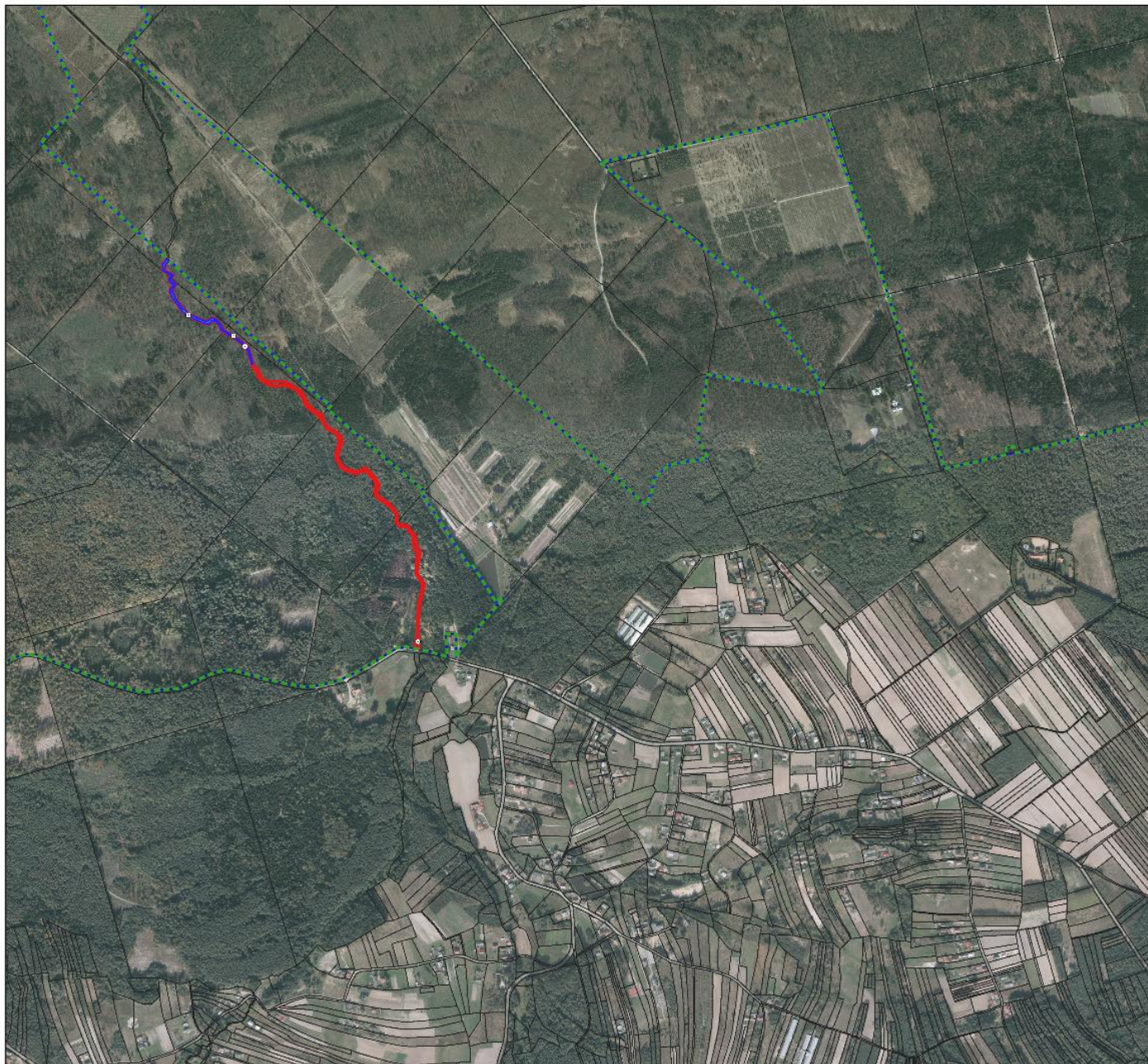
Pojaw imago V-VI i poł. VIII-poł. X

Chętnie zasiedla łągi, buczyny i olsy rosnące wzdłuż strumieni i potoków

Biegacz urozmaicony szczególnie chętnie zasiedla łągi, buczyny i olsy rosnące wzdłuż strumieni i potoków

Chrząszcze imago i larwy są drapieżnikami polującymi na obrzeżach wód na drobne bezkręgowce.

Stan ochrony gatunku na stanowisku			
Parametr	Wskaźniki	Wartość wskaźnika i komentarz	Ocena
Populacja			
Względna liczebność	1 os.(imago)/10 pułapek/30 dni Odłowiony 1 osobnik dnia 29.08.2019 r.	U2	U2
Stałość występowania	10 %	U2	
Siedlisko			
Pokrycie roślinnością zielną	20 %	U2	U2
Zwarcie roślinności zielnej	rozproszona	U2	
Obecność martwego drewna	4 pnie	U1	
Dominujący typ podłoża	Piaszczyste z niewielkim udziałem materii organicznej	U1	
Perspektywy zachowania	Zachowanie gatunku w perspektywie 10 -20 lat będzie bardzo trudne stanowisko prawdopodobnie uzależnione od osobników zerujących na innych stanowiskach w obrębie obszaru w Lasach Państwowych.		U2
Ocena ogólna		U2	



Obszar Natura 2000

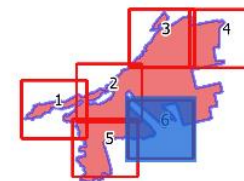
Lasy Leżajskie

PLH180047

skala 1:10000



Lokalizacja arkusza mapy w obszarze
Lasy Leżajskie



Legenda

- teren objęty Planem
 - proponowana korekta granicy
 - granica obszaru Lasy Leżajskie
 - granice działek ewid.
- siedliska przyrodnicze:
- niżowe i górskie świeże łąki 6510
 - starorzeczca 3150
 - zmiennowilgotne łąki trzęślicowe 6410
- siedliska gatunków:
- biegacz urozmaicony 4014
 - czerwoczyk nieparek 1060
 - modraszek nausitous 6179
- rośliny chronione:
- ▲ goryczka wąskolistna
 - ▲ kosaciec syberyjski
 - lokalizacja i numer zdj. fito.
 - miejsca wykonania fotografii

0 100 200 300 400 500 m

Mapę wykonano w układzie
współrzędnych płaskich
prostokątnych PL-1992

- Gatunek w obszarze podawany jest szeroko z kilku stanowisk w obrębie terenu zarządzanego przez PGL LP. Z obszaru objętego Planem gatunek nie jest podawany.
- Mimo poszukiwań gatunku nie udało się go znaleźć metodą „na upatrzonego”. Stwierdzono gatunek na podstawie 1 osobnika imago złapanego do żywołownej pułapki.

Przedmiot ochrony	Parametr	Ocena
4014 biegacz urozmaicony <i>Carabus variolosus</i>	Populacja	U2
	Siedlisko	U1
	Perspektywy zachowania	U2
	Ocena ogólna	U2

Zagrożenia

1060 Czerwończyk nieparek <i>Lycaena dispar</i>		A03.03 – zaniechanie / brak koszenia B01 – zalesianie terenów otwartych A02.02 – płodozmian F03.02.01– kolekcjonowanie J02.01 – zasypywanie terenu, melioracje i osuszanie – ogólnie	A03.03 – zaniechanie koszenia i wypasu inicjuje procesy sukcesyjne. Prowadzą one do daleko idącej przebudowy składu gatunkowego flory oraz zmian w mikroklimacie. W wyniku braku koszenia następuje rozwój krzewów i wysokich bylin. Skutkiem tego jest drastyczny spadek liczebności rośliny żywicielskiej dla gąsienic B01 – wykorzystanie niekoszonych łąk jako miejsca zakładania upraw leśnych lub tworzenie zadrzewień powoduje zanikanie siedliska (zmiana struktury i składu gatunkowego) A02.02 – zamiana na grunty orne może prowadzić do zaniku siedliska F03.02.01 – zbiór owadów do kolekcji mógłby zagrozić temu gatunkowi w tym obszarze J02.01 – nieprzemyślane zabiegi melioracyjne, mogą prowadzić do osuszania lub zalewania siedlisk. W wyniku zmiany poziomu wód gruntowych (odwadnianie, zalewanie) następuje przekształcenie siedliska i zanikanie roślin żywicielskich.	Wszystkie stanowiska
--	--	--	---	----------------------

20	6179 Modraszek nausitous <i>Phengaris nausithous</i>	A03 – koszenie/ ścinanie trawy A03.01 – intensywne koszenie lub intensyfikacja	A03.03 – zaniechanie/ brak koszenia A04.01 – wypas intensywny B01 – zalesianie terenów otwartych F03.02.01 – kolekcjonowanie J02.01 – zasypywanie terenu, melioracje i osuszanie – ogólnie K02.01 – zmiana składu gatunkowego (sukcesja) A02.02 – płodozmian	<p>A03 – niedostosowany termin koszenia do rozwoju gąsienic, przyczynia się do braku możliwości rozwoju gąsienic na krwiściągu lekarskim. Optymalny termin koszenia to druga połowa września lub październik, kiedy wszystkie gąsienice motyli znajdują się w mrowiskach. Dopuszczalne jest koszenie – przeprowadzone na początku czerwca, tj. tak, aby samice miały możliwość złożenia jaj na młodych odrostach rośliny żywicielskiej.</p> <p>A03.01 – intensywne koszenie powodujeubożenie składu gatunkowego roślin oraz uniemożliwia przeprowadzenie pełnego cyklu rozwojowego w tym złożenie jaj na krwiściągu lekarskim przez imago</p> <p>A03.03 – zaprzestanie koszenia powoduje rozpoczęcie procesu sukcesji. Zbiorowisko ubożeje i przekształca się w fitocenozę z dominacją traw i ziołorośli.</p> <p>A04.01 – intensywny wypas zwierząt mogący doprowadzić do wykształcenia się zbiorowisk pastwiskowych, które charakteryzują się ubogim składem gatunkowym</p> <p>B01 – wykorzystanie niekoszonych łąk jako miejsca zakładania upraw leśnych lub tworzenie zadrzewień powoduje zanikanie siedliska (zmiana struktury i składu gatunkowego)</p> <p>F03.02.01 – zbiór owadów do kolekcji mógłby zagrozić temu gatunkowi w tym obszarze.</p> <p>J02.01 – nieprzemysłane zabiegi melioracyjne, mogą prowadzić do osuszania lub zalewania siedlisk. W wyniku zmiany poziomu wód gruntowych (odwadnianie, zalewanie) następuje przekształcenie siedliska i zanikanie roślin żywicielskich</p> <p>K02.01 – brak ekstensywnego użytkowania powoduje zadarnienie przez trawy, co w konsekwencji powoduje zanik rośliny żywicielskiej krwiściągu lekarskiego.</p> <p>A02.02 – zamiana na grunty orne może prowadzić do zaniku siedliska</p>
----	---	---	--	---

Cele działań ochronnych

L.p.	Przedmiot ochrony	Cel działań ochronnych	Perspektywa osiągnięcia zakładanego celu działań ochronnych
2	1060 czerwończyk nieparek <i>Lycaena dispar</i>	Zachowanie areálu siedliska w obszarze.	W okresie obowiązywania PZO.
3	6179 modraszek nausitous <i>Phengaris nausithous</i>	Zachowanie areálu siedliska w obszarze oraz poprawa stanu ochrony do poziomu co najmniej U1.	W okresie obowiązywania PZO.

Ustalenie działań ochronnych

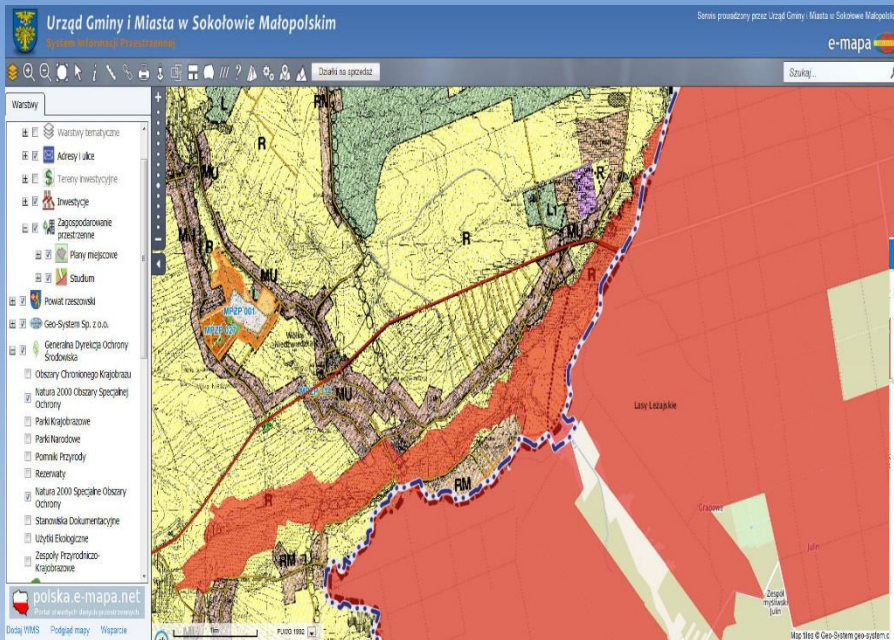
	Przedmiot ochrony	Działania ochronne	Obszar wdrażania	Podmiot odpowiedzialny za wykonanie	Szacunkowe koszty (w tys. zł)
	6179 Modraszek nausitous <i>Phengaris nausithous</i>	<p>Działanie obligatoryjne, priorytetowe:</p> <p>Zachowanie siedliska gatunku poprzez użytkowanie kośne, kośno-pastwiskowe lub pastwiskowe.</p> <p>Cały okres obowiązywania PZO.</p>	Stanowisko gatunku	Właściciel lub użytkownik gruntu	0
		<p>Działanie fakultatywne:</p> <p>Użytkowanie zgodne z wymogami odpowiedniego pakietu rolno-środowiskowo-klimatycznego w ramach obowiązującego PROW, ukierunkowanego na ochronę siedliska.</p> <p>Koszenie raz na 2-3 lata.</p> <p>Dopuszczalne coroczne koszenie. Optymalny termin koszenia to druga połowa września lub październik, kiedy wszystkie gąsienice motyli znajdują się w mrowiskach. Dopuszczalne jest koszenie przeprowadzone na początku czerwca, tj. tak, aby samice miały możliwość złożenia jaj na młodych odrostach rośliny żywicielskiej.</p> <p>Niezależnie od terminu około 20% powierzchni powinna pozostawać niekoszona. Wskazane jest, aby nie wykaszać dużymi wielohektarowymi płacami. W przypadku dużych powierzchni wykaszać część łąk, rozdzielając je płacami niewykoszonymi. Pozostawianie na brzegach łąk pasów niekoszonych przez kilka lat w celu zachowania wyższej roślinności preferowanej przez wścieklice zwyczajne.</p> <p>Cały okres obowiązywania PZO.</p>	Stanowisko gatunku	Właściciel lub użytkownik gruntu na podstawie porozumienia zawartego z organem sprawującym nadzór nad obszarem albo na podstawie zobowiązania podjętego w związku z korzystaniem z programów wsparcia z tytułu obniżenia dochodowości, a w odniesieniu do gruntów stanowiących własność Skarbu Państwa lub własność jednostek samorządu terytorialnego - zarządca nieruchomości w związku z wykonywaniem obowiązków z zakresu ochrony środowiska na podstawie przepisów prawa albo, w przypadku braku tych przepisów, na podstawie porozumienia zawartego z organem sprawującym nadzór nad obszarem.	Zadanie należy realizować w ramach płatności za dostępne pakiety rolno-środowiskowo-klimatyczne. Zgodnie z dofinansowaniem Agencji Restrukturyzacji i Modernizacji Rolnictwa.

Dotyczące monitoringu stanu przedmiotów ochrony oraz realizacji celów działań ochronnych				
6179 Modraszek nausitous <i>Phengaris nausithous</i>	Monitoring skuteczności działań związanych z użytkowaniem łąk. Należy zbadać wskaźniki populacji i siedliska gatunku.	Stanowisko gatunku objęte działaniami fakultatywnymi.	RDOŚ, NGO, w porozumieniu z właścicielami gruntów.	10
Dotyczące uzupełnienia stanu wiedzy o przedmiotach ochrony i uwarunkowaniach ich ochrony				
	-	-	-	-

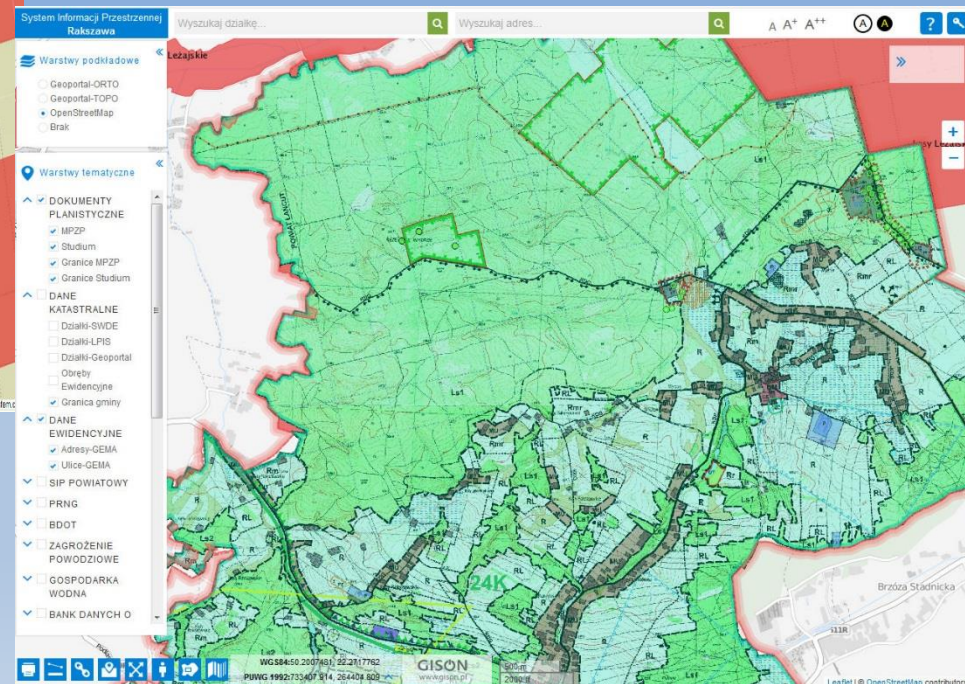
1060 Czerwończyk nieparek <i>Lycaena dispar</i>	Działanie obligatoryjne, priorytetowe: Zachowanie siedliska gatunku poprzez użytkowanie kośne, kośno-pastwiskowe lub pastwiskowe.	Wszystkie stanowiska gatunku	Właściciel lub użytkownik gruntu	0
	Cały okres obowiązywania PZO			
	Działanie fakultatywne: Użytkowanie zgodne z wymogami odpowiedniego pakietu rolno-środowiskowo- klimatycznego w ramach obowiązującego PROW, ukierunkowanego na ochronę siedliska. Cały okres obowiązywania PZO.	Wszystkie stanowiska gatunku	Właściciel lub użytkownik gruntu na podstawie porozumienia zawartego z organem sprawującym nadzór nad obszarem albo na podstawie zobowiązania podjętego w związku z korzystaniem z programów wsparcia z tytułu obniżenia dochodowości, a w odniesieniu do gruntów stanowiących własność Skarbu Państwa lub własność jednostek samorządu terytorialnego - zarządca nieruchomości w związku z wykonywaniem obowiązków z zakresu ochrony środowiska na podstawie przepisów prawa albo, w przypadku braku tych przepisów, na podstawie porozumienia zawartego z organem sprawującym nadzór nad obszarem.	Zadanie należy realizować w ramach płatności za dostępne pakietu rolno- środowiskowo- klimatyczne. Zgodnie z dofinansowaniem Agencji Restrukturyzacji i Modernizacji Rolnictwa.
	Dotyczące monitoringu stanu przedmiotów ochrony oraz realizacji celów działań ochronnych			
	Monitoring skuteczności działań związanych z użytkowaniem łąk w stosunku do gatunku.	Wszystkie stanowiska gatunku objęte działaniami fakultatywnymi.	RDOŚ, NGO, w porozumieniu z właścicielami gruntów.	6
Dotyczące uzupełnienia stanu wiedzy o przedmiotach ochrony i uwarunkowaniach ich ochrony				
-	-	-	-	

Wskazania do dokumentów planistycznych

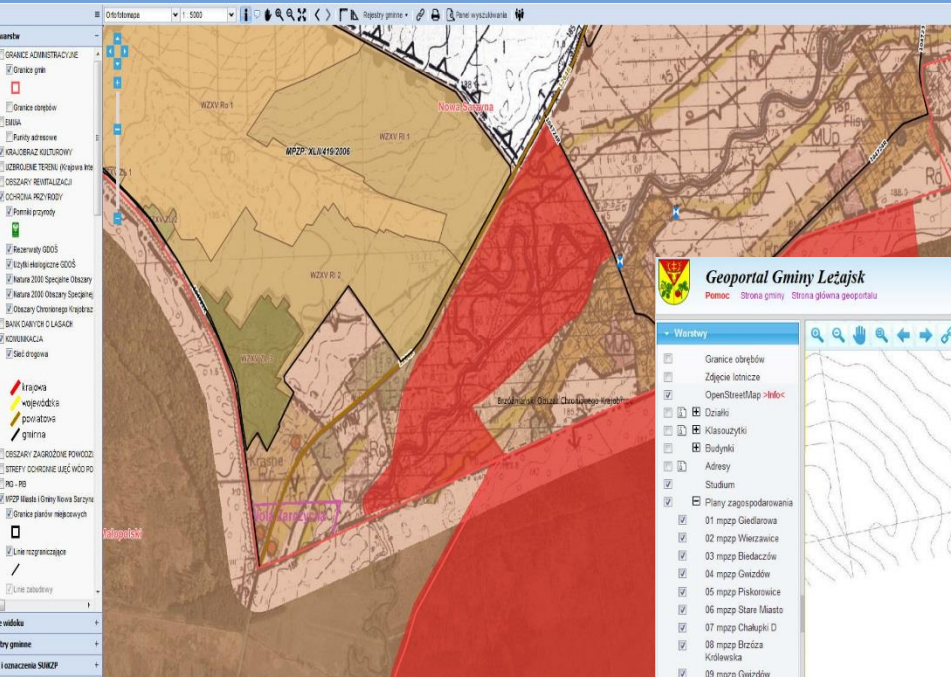
gm. Sokołów Małopolski



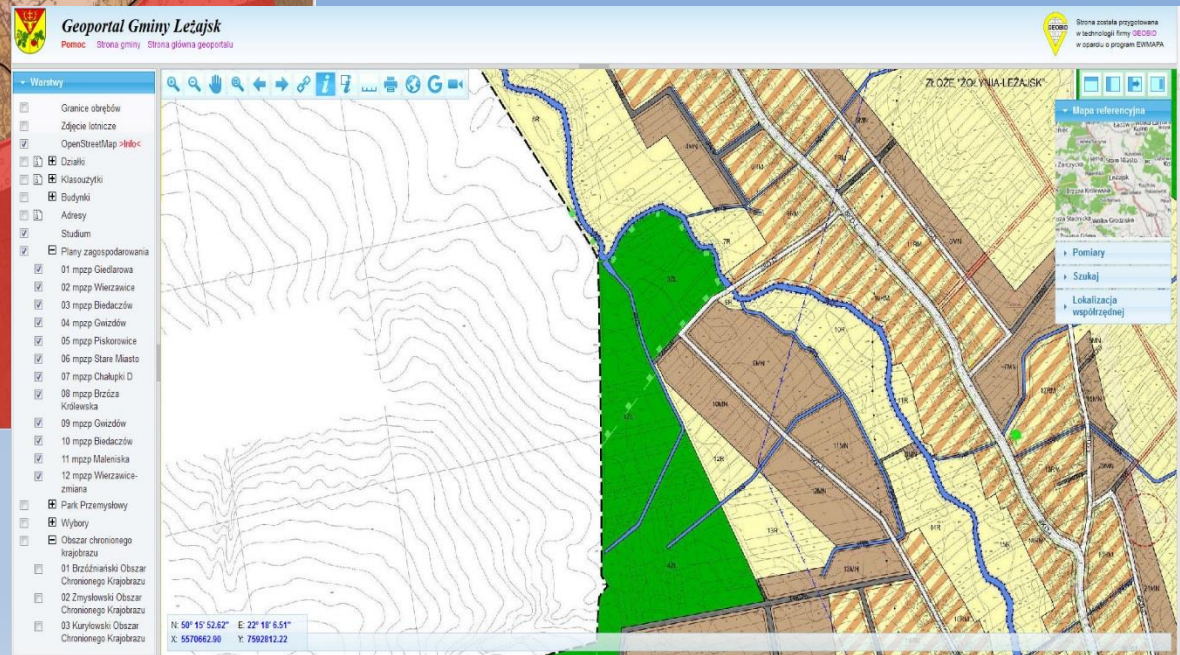
gm. Rakszawa



gm. Nowa Sarzyna



gm. Leżajsk



Korekta granic

- Opracowano warstwę wektorową proponowanej zmiany granicy oraz mapy.

Proponowany przebieg granicy na tle istniejących granic obszaru	Uzasadnienie do zmiany	Przedmioty ochrony
Plik PDF mapy i wektorowa warstwa informacyjna GIS	Zaproponowana zmiana dotyczy korekty przebiegu granicy wynikającej z dostosowania do przebiegu działek ewidencyjnych. Wyłączono dodatkowo teren 1 domu w miejscowości Łoiny.	Zmiana granicy nie wpłynie na przedmioty ochrony doprecyzuje tylko granice do rzeczywistego przebiegu działek ewidencyjnych oraz wyznaczonych siedlisk wyłączając tereny przyległe na których nie stwierdzono przedmiotów ochrony. Wyłączono działkę nr ewid. 6356/2 w miejscowości Łoiny - ogrodzona zabudowa mieszkalna na granicy obszaru oraz działkę nr ewid. 5/8 w miejscowości Julin - budynek wraz ze stacją poboru wody.

Projekt zmiany SDF

L.p.	Zapis SDF	Proponowany zapis SDF	Uzasadnienie do zmiany
1	Siedlisko 3150 Powierzchnia siedliska 0,0 ha	Siedlisko 3150 Powierzchnia siedliska 1,03 ha	Uaktualniono dane na podstawie wykonanej inwentaryzacji.
2	Siedlisko 6410 Powierzchnia siedliska 2,66 ha	Siedlisko 6410 Powierzchnia siedliska 22,30 ha	Uaktualniono dane na podstawie wykonanej inwentaryzacji.
3	Siedlisko 6510 Powierzchnia siedliska 100,94 ha	Siedlisko 6510 Powierzchnia siedliska 91,14 ha	Uaktualniono dane na podstawie wykonanej inwentaryzacji.
4	Tabela 3.2. Gatunki objęte art. 4 dyrektywy 2009/147/WE i gatunki wymienione w załączniku II do dyrektywy 92/43/EEG Wpisanie do listy Modraszka telejusa 6177 Phengaris teleius	Wpisanie Grupa I kod 6177 Nazwa naukowa Phengaris teleius Typ „P” Kategoria R Jakość „G” Populacja D	Gatunek ten współwystępował z modraszkiem nausitousem. Jest to częste zjawisko, ze względu na podobną biologię obu gatunków oraz tą samą roślinę żywicielską, krwiściąg lekarski (<i>Sanguisorba officinalis</i>). Jest to związane z podobnymi wymaganiami w stosunku do siedlisk, zbliżonym okresem lotów Ze względu na niską liczebność gatunku w obszarze (maksymalnie obserwowano na transekcie 600 metrowym dnia 30.07.2019 roku - 12 osobników) nie proponuje się włączyć go do listy przedmiotów ochrony, tylko uwzględnić w SDF jako nowy gatunek z oceną D.
5	-	Zagrożenia i presje [kod] A02.02 A03.01 A03.03 B01 I02 F03.02.01	Dodano nowe zidentyfikowane zagrożenia. A02.02 – zamiana na grunty orne A03.01 – intensyfikacja koszenia A03.03 – zaniechanie/brak koszenia B01 – zalesianie terenów otwartych I02 – problematyczne gatunki rodzime F03.02.01 - kolekcjonowanie

Plan dalszych działań

- Uzupełnienie i wniesienie poprawek do dokumentacji PZO.
- Udostępnienie finalnej wersji dokumentacji PZO
- Uzupełnieni Bazy GIS zgodnie z wytycznymi
- Zorganizowanie III spotkanie ZLW

ZAKOŃCZENIE PRAC do dnia 15 listopada 2020 roku



Kontakt z koordynatorem Konrad Kata
tel. 505 868 152, e-mail: katakon@poczta.fm



Fundusze Europejskie
Infrastruktura i Środowisko



Unia Europejska
Fundusz Spójności

