

Projekt planu zadań ochronnych dla obszaru Natura 2000 PLH180050 Starodub w Pełkiniach

*dr hab. inż. Bogdan Wziątek,
dr Michał Falkowski*

Plan zadań ochronnych dla obszaru Natura 2000 PLH180050 Starodub w Pełkiniach opracowywany jest w ramach projektu:".

SIEĆ NATURA 2000 w EUROPIE i w POLSCE

A stylized, dark teal silhouette of a mountain range is positioned in the bottom right corner of the slide, partially overlapping the main text area.

Powody i motywy utworzenia Europejskiej Sieci Ekologicznej Natura 2000:

- obserwowany postępujący zanik wielu typów siedlisk przyrodniczych i gatunków roślin i zwierząt
- niespójne w skali międzynarodowej regulacje prawne dotyczące ochrony przyrody
- ukierunkowanie wysiłków na powstrzymanie procesów spadku bioróżnorodności
- wypracowanie takich metod ochrony przyrody, które z jednej strony spowodują zahamowanie spadku bioróżnorodności, a z drugiej strony umożliwią prowadzenie działalności gospodarczej
- wdrożenie systemu monitoringu stanu ochrony siedlisk przyrodniczych i gatunków roślin i zwierząt

Podstawy prawne utworzenia i funkcjonowania Europejskiej Sieci Ekologicznej Natura 2000

Dyrektywy UE:

- Dyrektywa 79/409/EWG Rady z dnia 2 kwietnia 1979 r. o ochronie dziko żyjących ptaków (zastąpiona Dyrektywą 2009/147/WE Parlamentu Europejskiego i Rady z dnia 30 listopada 2009 r. w sprawie ochrony dzikiego ptactwa)
- Dyrektywa 92/43/EWG Rady z dnia 21 maja 1992 r. w sprawie ochrony siedlisk przyrodniczych oraz dzikiej fauny i flory

Prawodawstwo polskie:

- Ustawa z dnia 16 kwietnia 2004 r. o ochronie przyrody (z późn. zm)

Zasady tworzenia i funkcjonowania obszarów Natura 2000

Obszary Natura 2000 tworzone są w celu ochrony najbardziej reprezentatywnych w kraju płatów siedlisk przyrodniczych i stanowisk roślin i zwierząt wymienionych w załącznikach Dyrektyw Unijnych (w zależności od typu ostoi ptasiej lub siedliskowej).

Ochronie w obrębie obszaru Natura 2000 podlegają wszystkie występujące tam siedliska przyrodnicze i gatunki roślin i zwierząt, wymienione w Zał. II Dyrektywy Siedliskowej przy czym za „przedmioty ochrony” uznaje się te siedliska przyrodnicze i gatunki, których reprezentatywność wynosi przynajmniej 0,49% względem zasobów krajowych.

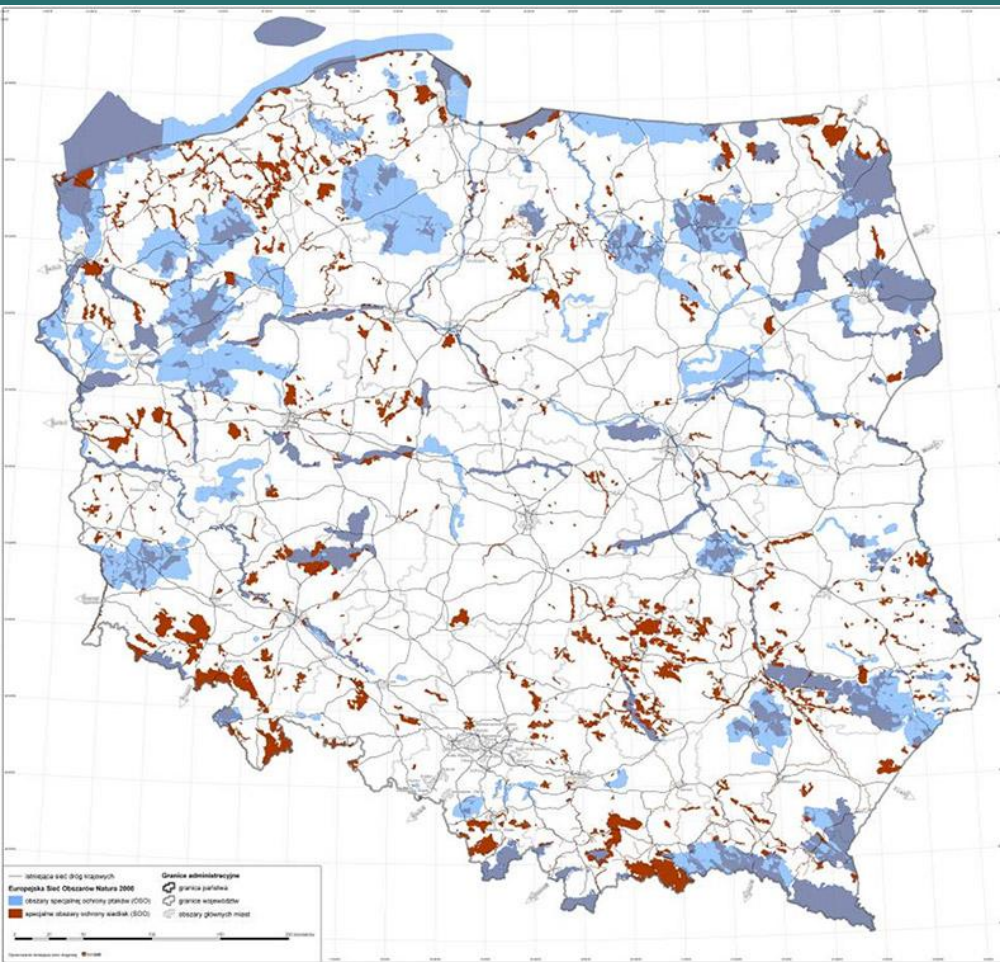
Granice obszaru Natura 2000 wyznaczane są w taki sposób, aby zabezpieczały integralność przedmiotów ochrony (decydują tu przede wszystkim przesłanki merytoryczne).

W obrębie obszaru może być prowadzona działalność gospodarcza, ale tylko w sposób nie stwarzający zagrożeń dla stanu ochrony przedmiotów ochrony.

Sprawującymi nadzór nad obszarami Natura 2000 są Regionalni Dyrektorzy Ochrony Środowiska.

Ochrona w obrębie obszaru Natura 2000 realizowana jest w warunkach stałego monitoringu stanu przedmiotów ochrony i efektów wdrażania działań ochronnych.


Sieć obszarów Natura 2000 w Polsce



Ogółem 990 obszarów Natura 2000 (około 20% powierzchni kraju), w tym:

- 845 SOO (około 11% powierzchni kraju)
- 145 OSO (około 16% powierzchni kraju)

**PLAN ZADAŃ OCHRONNYCH
DLA OBSZARU NATURA 2000
PLH180050 STARODUB W
PEŁKINIACH**



Czym jest plan zadań ochronnych dla obszaru Natura 2000?

Plan zadań ochronnych dla obszaru Natura 2000 PLH 180050 Starodub w Pełkiniach to podstawowy dokument planistyczny sporządzany **na okres 10 lat**. Jest narzędziem ochrony tego obszaru, a ściślej przedmiotów ochrony znajdujących się w jego obrębie. Określa się w nim:

- cele działań ochronnych i zadania zmierzające do zachowania „**integralności obszaru Natura 2000**”,
- zadania zmierzające do utrzymania lub przywrócenia przedmiotom ochrony „**właściwego stanu ochrony**”,
- harmonogram i sposoby realizacji zadań ochronnych,
- podmioty odpowiedzialne za realizację celów i zadań ochronnych,
- metody monitorowania i ewaluacji efektów wdrożenia planu.

Podstawą prawną dla sporządzenia projektów planów zadań ochronnych dla obszarów Natura 2000 jest art. 28 ustawy o ochronie przyrody z dnia 16 kwietnia 2004 r. (Dz. U. z 2013 r. Nr 627, ze zm.). **Organem sporządzającym plan zadań ochronnych dla obszaru Natura 2000 PLH180050 Starodub w Pełkiniach jest Regionalny Dyrektor Ochrony Środowiska w Rzeszowie.**

Projekt planu zadań ochronnych dla obszaru Natura 2000 PLH 180050 Starodub w Pełkiniach opracowywany jest w ramach projektu realizowanego przez Regionalną Dyрекcję Ochrony Środowiska w Rzeszowie.

Wykonawcą projektu planu zadań ochronnych jest firma **Minug Pracownia Ekspertyz Rybackich i Przyrodniczych Bogdan Wziętek Tomaszkowo Łabędzia 41 11-034 Stawiguda.**

Obowiązującą w podejściu do środowiska, w tym przede wszystkim podczas sporządzania projektów planów zadań ochronnych dla obszarów Natura 2000 jest **zasada przezorności**, zgodnie z którą „**wszystkie wątpliwości muszą zawsze być interpretowane na korzyść środowiska przyrodniczego**”, a w szczególności:

- na działania mogące potencjalnie zaszkodzić środowisku można zezwolić tylko wtedy, gdy rozwieje się wszystkie racjonalne wątpliwości i uzyska się pewność, że negatywne oddziaływanie nie wystąpi,
- jeżeli występuje niepewność co do istnienia lub zakresu zagrożeń, należy przyjąć środki ochrony bez konieczności oczekiwania, aż rzeczywistość i powaga tych zagrożeń zostaną w pełni wykazane; oznacza to, że potrzebne działania i regulacje na rzecz ochrony elementów środowiska (w tym ograniczenia w korzystaniu ze środowiska) należy podjąć nawet wtedy, gdy jeszcze nie ma niezbitych dowodów, że będą one skuteczne, a są tylko uzasadnione przypuszczenia.

Tryb sporządzania projektów planów zadań ochronnych określono w rozporządzeniu Ministra Środowiska z dnia 17 lutego 2010 r. w sprawie sporządzania projektu planu zadań ochronnych dla obszaru Natura 2000 (Dz. U. z 2010 r. Nr 34, poz. 186) i wytycznych „*Opracowanie planu zadań ochronnych dla obszarów Natura 2000 — projekt*” wydanych przez GDOŚ na podstawie art. 32 ust. 1 w świetle art. 32 ust. 2 pkt 1 ustawy z 16 kwietnia 2004 r. o ochronie przyrody.

Zgodnie z tymi regulacjami projekt planu zadań ochronnych dla obszaru Natura 2000 sporządza się w **trzech etapach**, z których drugi składa się z trzech modułów.

Etap I

Celem realizacji **etapu I** procesu planistycznego jest:

- ustalenie terenu objętego projektem planu zadań ochronnych dla obszaru Natura 2000 PLH180050 Starodub w Pełkiniach,
- ustalenie przedmiotów ochrony objętych projektem planu zadań ochronnych dla obszaru Natura 2000 PLH180050 Starodub w Pełkiniach,
- określenie zasad upowszechniania informacji o postępie prac nad projektem planu zadań ochronnych dla obszaru PLH180050 Starodub w Pełkiniach, komunikacji z interesariuszami i utworzenie Zespołu Lokalnej Współpracy.

Etap II

Zakres prac **II etapu** sporządzania projektu planu zadań ochronnych dla obszaru Natura 2000 PLH180050 Starodub w Pełkiniach obejmuje:

moduł A

- kwerendę dostępnych informacji o obszarze Natura 2000 PLH 180050 Starodub w Pełkiniach i przedmiotach ochrony w jego obrębie,
- weryfikację w terenie zebranych informacji o obszarze Natura 2000 PLH 180050 Starodub w Pełkiniach i przedmiotach ochrony w jego obrębie w celu ich uaktualnienia lub uzupełnienia,
- wykonanie cyfrowego opisu granic oraz sporządzenie mapy obszaru Natura 2000 PLH180050 Starodub w Pełkiniach

moduł B

- ocenę stanu zachowania przedmiotów ochrony w obrębie obszaru Natura 2000 PLH180050 Starodub w Pełkiniach,
- identyfikację rzeczywistych i potencjalnych zagrożeń dla przedmiotów ochrony w obrębie obszaru Natura 2000 PLH180050 Starodub w Pełkiniach oraz analizę możliwego ich wpływu na przedmioty ochrony w perspektywie czasowej przynajmniej 10 lat,
- ustalenie celów działań i listy zadań ochronnych,
- naniesienie na mapę informacji o przedmiotach ochrony, zidentyfikowanych zagrożeniach i zadaniach ochronnych

moduł C

- ustalenie zakresu, sposobów wykonania oraz harmonogramu realizacji zadań i działań ochronnych,
- ustalenie potrzeby i perspektywy czasowej sporządzenia planu ochrony dla obszaru Natura 2000 PLH180050 Starodub w Pełkiniach,
- ustalenie zgodności projektu planu zadań ochronnych dla obszaru Natura 2000 PLH180050 Starodub w Pełkiniach z dokumentami planistycznymi i opracowanie wskazań do ewentualnej zmiany ich zapisów,
- zestawienie potrzeb skorygowania granic obszaru Natura 2000 PLH180050 Starodub w Pełkiniach i uaktualnienia zapisów w standardowym formularzu danych (SDF),
- sporządzenie dokumentacji projektu planu zadań ochronnych dla obszaru Natura 2000 PLH180050 Starodub w Pełkiniach i projektu zarządzenia Regionalnego Dyrektora Ochrony Środowiska w Rzeszowie o ustanowieniu planu zadań ochronnych dla tego obszaru.

Etap III

III etap procesu planistycznego dotyczy obowiązku ustosunkowania się do uwag i postulatów zgłoszonych do projektu planu zadań ochronnych dla obszaru Natura 2000 PLH180050 Starodub w Pełkiniach, a następnie wprowadzeniu wymaganych korekt i uzupełnień.

Ustalenie, jakie części obszaru Natura 2000 PLH180050 Starodub w Pełkiniach nie są objęte projektem planu zadań ochronnych

Z uwagi na brak dokumentów planistycznych, które mogłyby stanowić podstawę do wyłączenia z procesu planistycznego fragmentu obszaru Natura 2000 PLH180050 Starodub w Pełkiniach, projektem planu zadań ochronnych objęto cały obszar.

Informowanie o postępach prac nad projektem planu zadań ochronnych dla obszaru Natura 2000 PLH180050 Starodub w Pełkiniach oraz konsultacje społeczne.

Istotnym elementem procesu planistycznego są konsultacje społeczne. Obowiązek ich przeprowadzenia wynika z art. 39 ustawy z dnia 3 października 2008 r. o udostępnianiu informacji o środowisku i jego ochronie, udziale społeczeństwa w ochronie środowiska oraz o ocenach oddziaływania na środowisko (Dz. U. z 2013 r. Nr 199, poz. 1235 ze zm.).

W ramach procedury opracowania projektu planu zadań ochronnych dla obszaru Natura 2000 PLH180050 Starodub w Pełkiniach przewidziano powołanie **Zespołu Lokalnej Współpracy** oraz spotkanie dyskusyjne, które odbędzie się

Sposoby komunikowania się z organem sporządzającym plan zadań ochronnych dla obszaru Natura 2000 PLH180050 Starodub w Pełkiniach

1. Za pomocą poczty elektronicznej lub faksem:

sekretariat.rzeszow@rdos.gov.pl,
barbara.antosyk.rzeszow@rdos.gov.pl,
maciej.ciula.rzeszow@rdos.gov.pl

fax: +48 17 85 21 109

2. Korespondencja tradycyjna na adres:

Regionalna Dyrekcja Ochrony Środowiska w Rzeszowie
al. Józefa Piłsudskiego 38
35-001 Rzeszów

Sposoby komunikowania się z wykonawcą projektu planu zadań ochronnych dla obszaru Natura 2000 PLH 180050 Starodub w Pełkiniach

1. Za pomocą poczty elektronicznej:

Dr hab. Bogdan Wziętek – koordynator projektu

minug.b.w@gmail.com

Michał Falkowski — koordynator projektu

mfzuraw@wp.pl

2. Korespondencja tradycyjna na adres:

**Minug Pracowania Ekspertyz Przyrodniczych i Rybackich
Bogdan Wziętek Tomaszkowo Łabędzia 41 11-034 Stawiguda**

Po zatwierdzeniu przedmiotowego projektu Regionalny Dyrektor Ochrony Środowiska w Rzeszowie ustanawia w drodze aktu prawa miejscowego w formie zarządzenia plan zadań ochronnych dla obszaru Natura 2000 PLH180050 Starodub w Pełkiniach.


Prawidłowo sporządzony i ustanowiony plan zadań ochronnych dla obszaru Natura 2000 PLH 180050 Starodub w Pełkiniach powinien powodować następujące skutki:

- a) będą określone podstawy formalne, zakres rzeczowy, harmonogram realizacji i koszty działań niezbędnych dla ochrony obszaru Natura 2000 PLH180050 Starodub w Pełkiniach jednoznacznie, co umożliwi występowanie o środki na ich wykonanie,
- b) zostanie podsumowana wiedza o obszarze Natura 2000 PLH PLH180050 Starodub w Pełkiniach i jego przedmiotach ochrony stanowiąca podstawę do późniejszego śledzenia zmian,
- c) w przypadku, gdy z przedmiotami ochrony będzie działało się „coś złego” ustalony system monitoringu będzie działał jako „sygnał ostrzegawczy”; umożliwi on też ocenę skuteczności podejmowanych działań ochronnych,

- e) ułatwione będzie kwalifikowanie (screening) przedsięwzięć pod kątem możliwości wywierania negatywnego wpływu na obszar, jednak z zastrzeżeniem, że przedsięwzięcie nie ujęte w planie jako zagrożenia trzeba będzie traktować jako mogące wpływać negatywnie na obszar Natura 2000 PLH180050 Starodub w Pełkiniach ,
- f) uszczegółowione zostaną „założenia ochrony obszaru”, a cele planu zadań ochronnych będą „punktem odniesienia” dla ocen oddziaływania przedsięwzięć na obszar Natura 2000 PLH180050 Starodub w Pełkiniach oraz dla strategicznych ocen oddziaływania innych planów,
- g) zidentyfikowane i wskazane będą „ryzykowne” lub złe zapisy istniejących studiów i planów z punktu widzenia ochrony obszaru Natura 2000 PLH180050 Starodub w Pełkiniach i tym samym obarczone ryzykiem niemożności ich realizacji, jednakże nie pociągnie to za sobą obowiązku zmiany planu przez gminę, ale będzie informacją, że realizacja takich zapisów studiów lub planów może napotkać na problemy w procedurze ocenowej,

- h) w razie potrzeby będzie podstawa do zastosowania art. 37 ust. 2 ustawy o ochronie przyrody — *„jeżeli działania na obszarze Natura 2000 zostały podjęte niezgodnie z ustaleniami planu zadań ochronnych, Regionalny Dyrektor Ochrony Środowiska nakazuje ich natychmiastowe wstrzymanie i podjęcie w wyznaczonym terminie niezbędnych czynności w celu przywrócenia poprzedniego stanu danego obszaru, jego części lub chronionych na nim gatunków”*,
- i) uwzględnione będą nowo znalezione gatunki lub siedliska, które powinny być przedmiotami ochrony w tym obszarze, co na przykład umożliwi względem nich stosowanie art. 6 (4) dyrektywy siedliskowej,
- j) jeżeli będą ku temu wystarczające przesłanki, wykazana zostanie konieczność zrobienia planu ochrony i modyfikacji SDF lub zmiany granic obszaru Natura 2000,
- k) określone zostaną potrzeby i sposoby działań komunikacyjnych.

**PODSTAWOWE INFORMACJE
O OBSZARZE NATURA 2000
PLH180050 STARODUB W
PEŁKINIACH**



◆ Status:

- ◆ Obszar Natura 2000 PLH180050 „Starodub w Pełkiniach” o powierzchni 574,8 ha został zatwierdzony decyzją Komisji Europejskiej 2009/93WE jako obszar mający znaczenie dla Wspólnoty (decyzja Komisji Europejskiej z dnia 12 grudnia 2008 r. przyjmująca na mocy dyrektywy Rady 92/43/EWG drugi zaktualizowany wykaz terenów mających znaczenie dla Wspólnoty składających się na kontynentalny region biogeograficzny - Dz. U. L 43 z 13.2.2009). Aktualny status powierzchni oraz współrzędne obszaru regulowane są na mocy Decyzji wykonawczej Komisji (UE) 2015/69 z dnia 3 grudnia 2014 r. w sprawie przyjęcia ósmego zaktualizowanego wykazu terenów mających znaczenie dla Wspólnoty składających się na kontynentalny region biogeograficzny (notyfikowana jako dokument nr C(2014) 9072)

◆ Położenie administracyjne:

◆ Województwo podkarpackie:

◆ Powiat przeworski:

◆ Gmina Tryńcza

◆ Jagiełła,

◆ Gmina Przeworsk:

◆ Gorliczyna,

◆ Rozbórz,

◆ Szewnia,

◆ Ujezna,

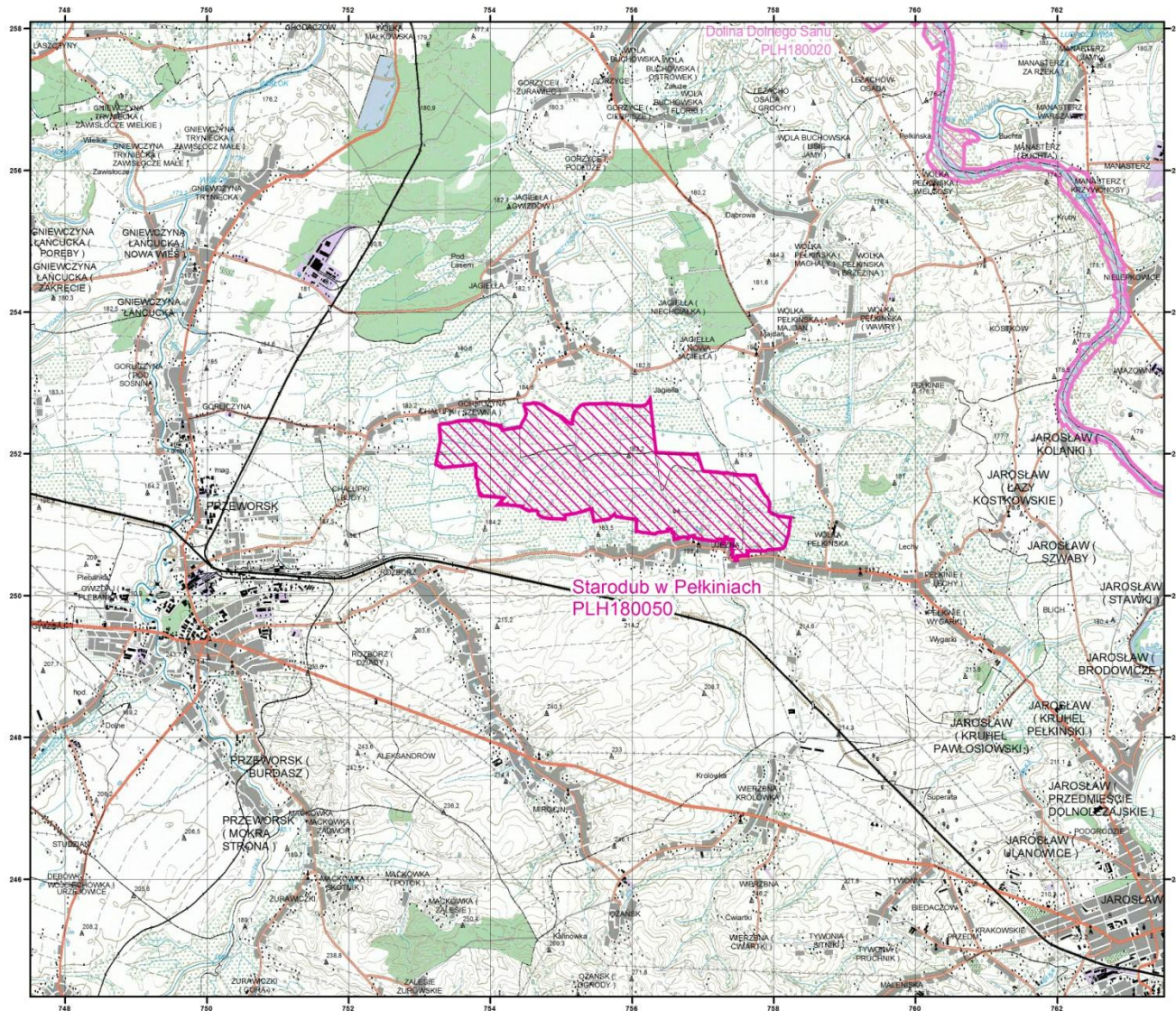
◆ Powiat jarosławski:

◆ Gmina Jarosław:

◆ Pełkinie

◆ Wólka Pełkińska

Mapa obszaru



Specjalne Obszary
Ochrony Siedlisk
Natura 2000

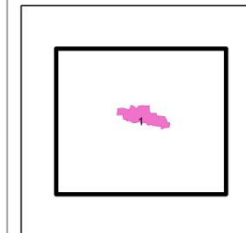


Generalna Dyrekcja Ochrony Środowiska

PLH180050

Starudub w Pełkiniach

arkusz 1/1



- specjalny obszar ochrony siedlisk
- sąsiadujący specjalny obszar ochrony siedlisk

Układ współrzędnych płaskich prostokątnych 1992
Geodezyjny układ odniesienia EUROREF-89

Podkład topograficzny: VMap Level 2
Wykonawca: Wojskowy Ośrodek Geodezji i Teledetekcji
Edycja 2002

Opracowanie: Generalna Dyrekcja Ochrony Środowiska
stan na: XI 2013

Przedmioty ochrony obszaru Natura 2000 PLH180050

- ◆ Siedliska Przyrodnicze:
 - ◆ 6410 Zmienne-wilgotne łąki trzęślicowe (*Molinion*)
 - ◆ 6510 Niżowe i górskie łąki użytkowane ekstensywnie (*Arrhenatherion elatioris*)

- ◆ Gatunki roślin:
 - ◆ 1617 Starodub łąkowy *Ostericum palustre*

Stan ochrony przedmiotów ochrony

Lp.	Kod	Nazwa polska	Nazwa łacińska	% pokrycia	Pop. Osiadl.	Pop. Lęgowa	Populacja Migr.	Ocena Pop. / St. reprezentatywności	Ocena St. zach.	Ocena Izol. / Pow. względna	Ocena Ogólna	Opinia dot. wpisu
S1	6410	Zmiennowilgotne łąki trzęślicowe	<i>Molinion</i>	0.0				A	A	C	B	Weryfikacja danych nastąpi po przeprowadzeniu prac terenowych w 2015 r. w oparciu o parametry i wskaźniki stosowane w metodyce PM GIOŚ
S2	6510	Nizowe i górskie świeże łąki użytkowane ekstensywnie	<i>Arrhenatherion elatioris</i>	53.1				A	B	C	C	Weryfikacja danych nastąpi po przeprowadzeniu prac terenowych w 2015 r. w oparciu o parametry i wskaźniki stosowane w metodyce PM GIOŚ
R1	1617	starodub łąkowy	<i>Angelica palustris</i>					C	A	B	A	Weryfikacja danych nastąpi po przeprowadzeniu prac terenowych w 2015 r. w oparciu o parametry i wskaźniki stosowane w metodyce PM GIOŚ



Starodub łąkowy *Ostericum palustre*

Szacowana populacja w Obszarze Natura 2000 Starodub
w Pełkiniach PLH180050 ok. 1000 osobników

Dziękuję za uwagę