

## Źródła finansowania

Sprawujący nadzór nad obszarem  
oraz zarządzający  
siecią Natura 2000  
w województwie podkarpackim

# PLH180047 Lasy Leżajskie

Zadania dotyczące opracowania Planów Zadań Ochronnych dla obszarów Natura 2000 prowadzone są w ramach realizacji projektu nr POIS.02.04.00-00-0193/16 „Opracowanie Planów Zadań Ochronnych dla obszarów Natura 2000” współfinansowanego ze środków pochodzących z Europejskiego Funduszu Spójności w ramach II Priorytetu Programu Operacyjnego Infrastruktura i Środowisko – Ochrona środowiska w tym adaptacja do zmian klimatu.

### Całkowita wartość projektu:

27 885 119,16 zł

### Beneficjent projektu:

Generalna Dyrekcja Ochrony Środowiska

W ramach projektu w granicach woj. podkarpackiego plany zadań ochronnych zostaną ustanowione dla **19 obszarów Natura 2000**

### Regionalna Dyrekcja Ochrony Środowiska w Rzeszowie

Al. Józefa Piłsudskiego 38

35-001 Rzeszów

Tel.: 17 785 00 44

Fax: 17 852 11 09

[www.rzeszow.rdos.gov.pl](http://www.rzeszow.rdos.gov.pl)

e-mail: [sekretariat.rzeszow@rdos.gov.pl](mailto:sekretariat.rzeszow@rdos.gov.pl)

### Wydział Spraw Terenowych I w Krośnie

ul. Bieszczadzka 1

38-400 Krosno

Tel./Fax: 13 437 28 31

### Wydział Spraw Terenowych II w Przemyślu

Plac Dominikański 3

37-700 Przemyśl

Tel./Fax: 16 670 15 03



Czerwończyk nieparek



Buczyna karpacka

Celem ochrony jest zachowanie bogactwa flory i fauny siedlisk przyrodniczych z załącznika I Dyrektywy siedliskowej, zarówno leśnych, obejmujących cenne zespoły grądów, łągów i buczyn, jak i nieleśnych, reprezentowanych przez łąki świeże i wilgotne.

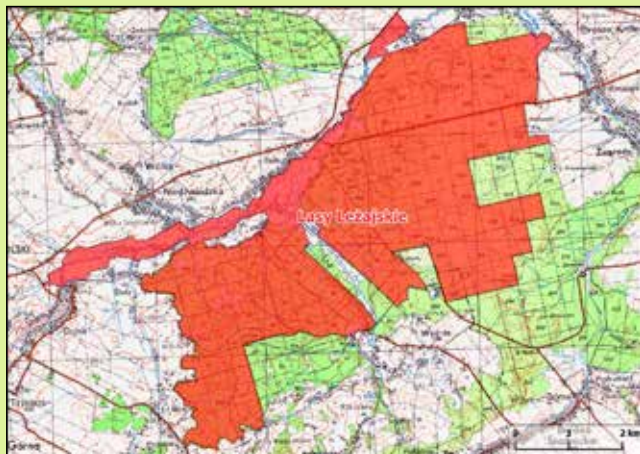
<b>Powierzchnia:</b>	2656,40 ha
<b>Rok zatwierdzenia:</b>	2011
<b>Makroregion:</b>	Kotlina Sandomierska
<b>Mezoregion:</b>	Płaskowyż Kolbuszowski
<b>Położenie administracyjne:</b>	województwo podkarpackie, powiat łańcucki, gmina Rakszawa, powiat rzeszowski, gmina Sokotów Małopolski, powiat leżajski, gmina wiejska Leżajsk i Nowa Sarzyna



Biegacz urozmaicony

Ważnym przedmiotem ochrony w obszarze są gatunki zwierząt z załącznika II Dyrektywy siedliskowej. Do najcenniejszych należy **biegacz urozmaicony** – *Carabus variolosus*, silnie związany z czystymi śródleśnymi ciekami wodnymi o naturalnym charakterze.

Z siedliskami nieleśnymi związane są liczne populacje **czerwończyka nieparka** – *Lycaena dispar* i rzadszego **modraszka nausitousa** – *Phengaris nausithous*.



Lasy Leżajskie to jeden z większych kompleksów leśnych Płaskowyżu Kolbuszowskiego. Mieści się w jego wschodniej części, najbardziej bogatej pod względem florystycznym.

W granicach obszaru licznie występują **grądy i buczyny**, stanowiąc 39,1 % jego powierzchni. Zbiorowiska półnaturalne reprezentowane są przez świeże **łąki rajgrasowe**, wilgotne **łąki trzęślicowe** i **ostrożeńiowe** oraz skrawki ubogich **muraw napiaskowych**.

W obrębie grądów i buczyn na uwagę zasługuje liczna grupa roślin górskich: wschodniokarpacka sałatnica leśna – *Aposeris foetida*, żywiec gruczołowaty – *Dentaria glandulosa*, przetacznik górski – *Veronica montana*, pokrzyk wilcza jagoda – *Atropa belladonna*, cebulica dwulistna – *Scilla bifolia*, starzec – *Fuchsia Sencio fuchsii*.



Modraszka nausitous