

I spotkanie Zespołu Lokalnej Współpracy

Łąki nad Wojkówką PLH180051

Łąki nad Wojkówką PLH180051

Zespół Lokalnej Współpracy

Zespół Lokalnej Współpracy prowadził prace nad opracowaniem projektu planu zadań ochronnych dla obszaru Natura 2000 podczas cyklu spotkań dyskusyjnych, pod przewodnictwem pracowników Regionalnej Dyrekcji Ochrony Środowiska i Koordynatora projektu Planu.

Zespół Lokalnej Współpracy tworzą osoby i podmioty, które prowadzą i są zainteresowane prowadzeniem działalności w obrębie obszaru Natura 2000, które mieszkają na terenie analizowanego obszaru, bądź są z nim w jakiś sposób związane.



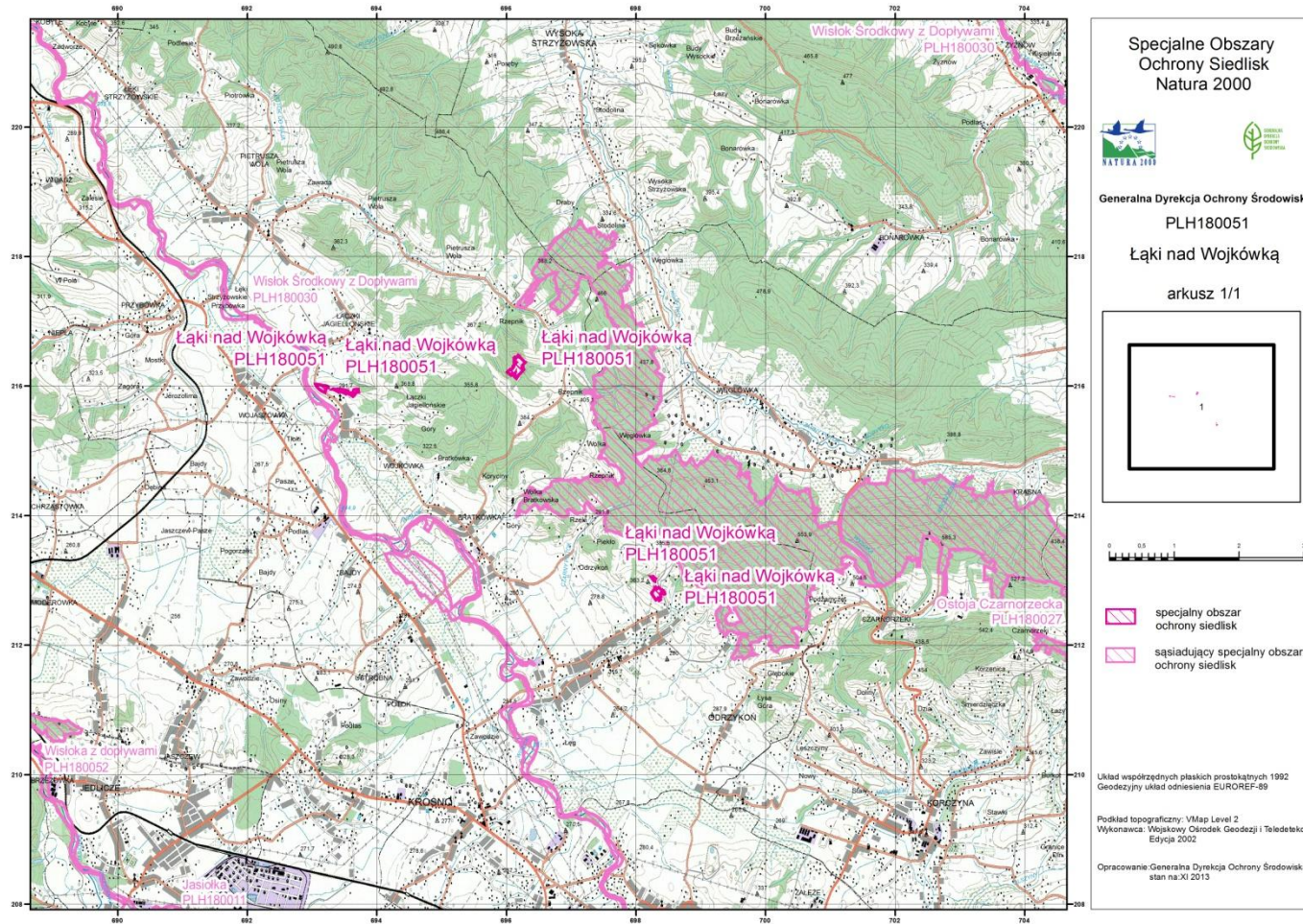
Łąki nad Wojkówką PLH180051

- **Powierzchnia:** 9.62 ha.
- **Status:** obszar zatwierdzony jako obszar mający znaczenie dla Wspólnoty decyzją Komisji Europejskiej 2011/62/UE (obszar, który w przyszłości będzie specjalnym obszarami ochrony siedlisk).

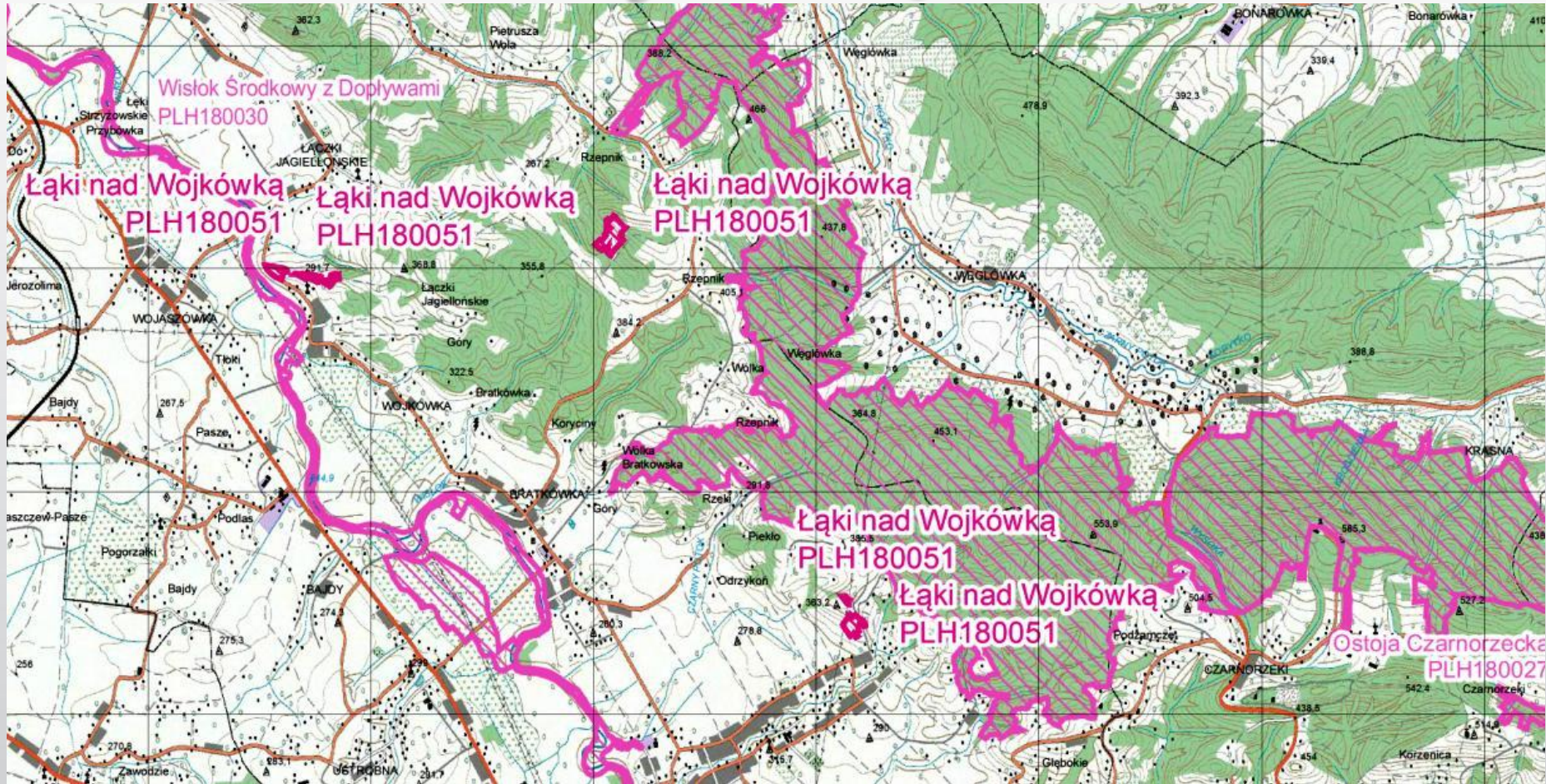
Łąki nad Wojkówką PLH180051

- **Położenie administracyjne:** województwo podkarpackie, powiat krośnieński, gmina Wojaszówka (najbliższa miejscowość: Wojkówka, Rzepnik i Odrzykoń).
- **Istniejące formy ochrony:** Czarnorzecki Obszar Chronionego Krajobrazu – powierzchnia 100.40 km²; Czarnorzecko-Strzyżowski Park Krajobrazowy – powierzchnia 256.54 km².

Łąki nad Wojkówką PLH180051



Łąki nad Wojkówką PLH180051



Łąki nad Wojkówką PLH180051

<http://geoserwis.gdos.gov.pl/mapy/>

geoserwis mapy

GENERALNA DYREKCJA OCHRONY ŚRODOWISKA

Drukuj Link Pomoc Zaloguj

Mapa

ortofotomapa GUGIK

Legenda

- Ortofotomapa
- Obszary chronione
 - Rezerваты
 - Parki Krajobrazowe *
 - Parki Narodowe *
 - Obszary Chronionego Krajobrazu *
 - Zespoły Przyrodniczo-Krajobrazowe *
 - Natura 2000 - obszary ptasie
 - Natura 2000 - obszary siedliskowe
 - Stanowiska Dokumentacyjne *
- Planowane zmiany granic Natura 2000
- Inne dane środowiskowe
- Ośrodki rehabilitacji zwierząt
- Multimedia
- Dane o charakterze katastralnym
- Państwowy Rejestr Granic
- Państwowy Rejestr Nazw Geogr.
 - Miejscowości
 - Obiekty fizjograficzne

więcej...

Obszary chronione Podział administracyjny Nazwy geograficzne

wojkówka Szukaj

WG584 λ: niedostępne, φ: niedostępne
PL-1992 x: niedostępne, y: niedostępne

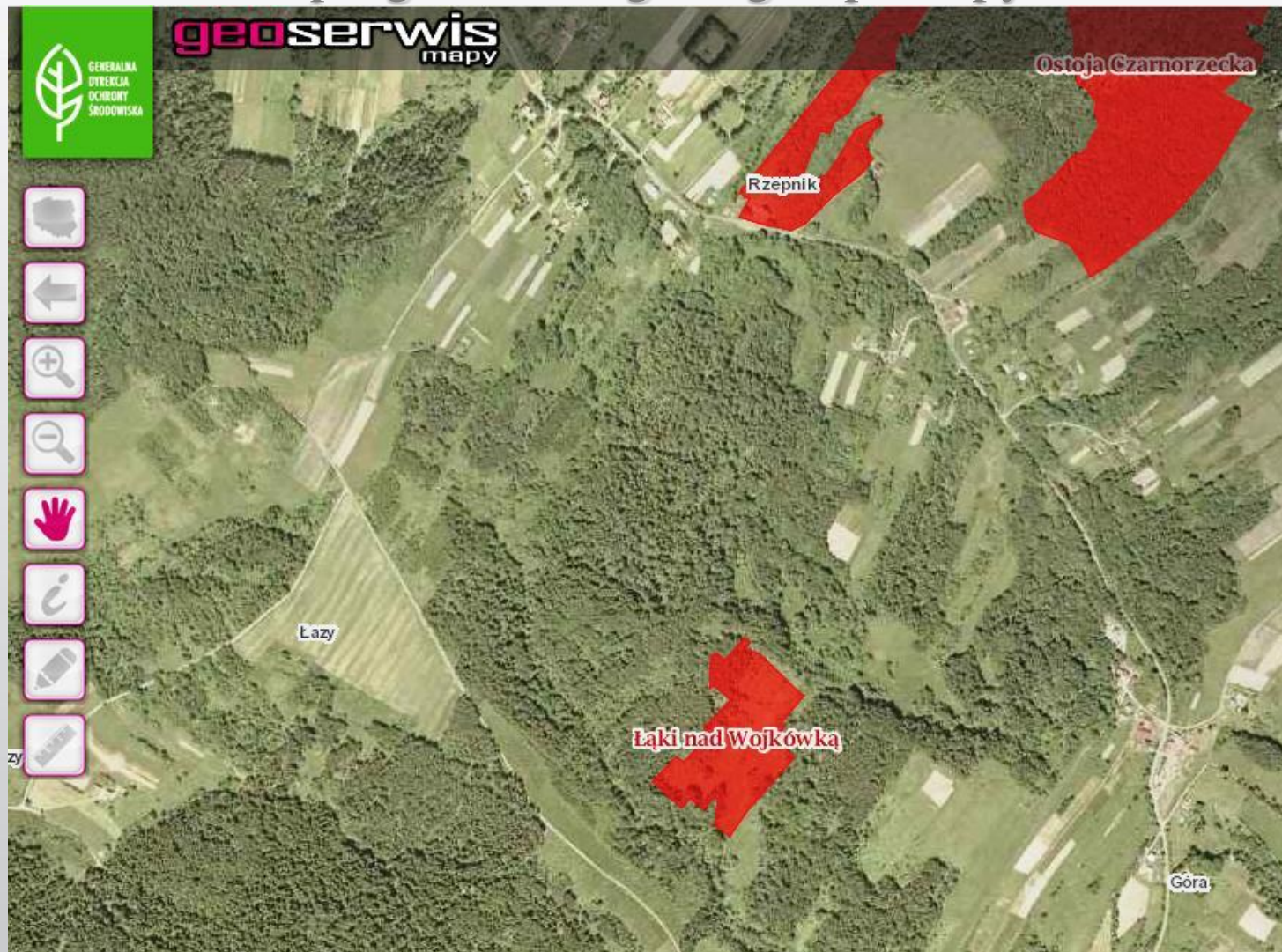
Łąki nad Wojkówką PLH180051

<http://geoserwis.gdos.gov.pl/mapy/>



Łąki nad Wojkówką PLH180051

<http://geoserwis.gdos.gov.pl/mapy/>



Łąki nad Wojkówką PLH180051

<http://geoserwis.gdos.gov.pl/mapy/>



Łąki nad Wojkówką PLH180051

Przedmioty ochrony obszaru

Przedmiotami ochrony (wg SDF) w obszarze Natura 2000 Łąki nad Wojkówką PLH180051 są siedliska przyrodnicze z załącznika I Dyrektywy Siedliskowej. W obszarze występują dwa typy siedlisk przyrodniczych: łąki świeże oraz murawy kserotermiczne. Są to miejsca w przeszłości użytkowane jako pastwiska, które dzięki zabiegom gospodarczym zachowały swój odrębny charakter.

- 6210 murawy kserotermiczne *Festuco-Brometea*;
- 6510 Niżowe i górskie świeże łąki użytkowane ekstensywnie (związek *Arrhenatherion* ciepłolubne warianty łąk świeżych).

Łąki nad Wojkówką PLH180051

Założenia PZO

Głównym celem będzie określenie działań i sformułowanie zapisów pozwalających na skuteczną ochronę siedlisk i gatunków wskazanych jako przedmioty ochrony. PZO ma za zadanie określić:

- co i gdzie występuje w obszarze;
- jaki jest stan przedmiotów ochrony i jakie są zagrożenia;
- jak skutecznie ochronić cenne siedliska.

Łąki nad Wojkówką PLH180051

PZO

Plan zadań ochronnych (PZO) jest narzędziem ochrony siedlisk i gatunków stanowiących przedmiot ochrony obszaru Natura 2000. Ustalenia planu mogą jednak dotyczyć również terenów znajdujących się poza granicami obszaru, jeśli są istotne dla zachowania lub przywrócenia właściwego stanu ochrony przedmiotów ochrony oraz zachowania spójności sieci Natura 2000, w tym utrzymania korytarzy migracyjnych. Podstawowym celem opracowania projektu PZO jest szybkie podjęcie działań, niezbędnych do zachowania przedmiotów ochrony. Obowiązek sporządzenia planu zadań ochronnych dla obszaru Natura 2000 wynika z art. 28 ust. 1 ustawy z dnia 16 kwietnia 2004 r. o ochronie przyrody (Dz. U. z 2013 r.; poz. 627 z późn. zm.).

Łąki nad Wojkówką PLH180051

PZO - szablon

1. Etap wstępny pracy nad Planem

1.1. Informacje ogólne

1.2. Ustalenie terenu objętego Planem

1.3. Mapa obszaru Natura 2000

1.4. Opis założeń do sporządzenia Planu

1.5. Ustalenie przedmiotów ochrony objętych Planem

1.6. Opis procesu komunikacji z różnymi grupami interesu.

1.7. Kluczowe instytucje/osoby dla obszaru i zakres ich odpowiedzialności

1.8. Zespół Lokalnej Współpracy

Łąki nad Wojkówką PLH180051

PZO - szablon

2. Etap II Opracowanie projektu Planu

Moduł A

- 2.1. Informacja o obszarze i przedmiotach ochrony
- 2.2. Ogólna charakterystyka obszaru
- 2.3. Struktura własności i użytkowania gruntów
- 2.4. Zagospodarowanie terenu i działalność człowieka
- 2.5. Istniejące i projektowane plany/programy/projekty dotyczące zagospodarowania przestrzennego
- 2.6. Informacja o przedmiotach ochrony objętych Planem wraz z zakresem prac terenowych – dane zweryfikowane
 - 2.6.1. Typy siedlisk przyrodniczych
 - 2.6.2. Gatunki roślin i ich siedliska występujące na terenie obszaru
 - 2.6.3. Gatunki zwierząt i ich siedliska występujące na terenie obszaru

Łąki nad Wojkówką PLH180051

PZO - szablon

Moduł B

3. Stan ochrony przedmiotów ochrony objętych Planem
4. Analiza zagrożeń
5. Cele działań ochronnych

Moduł C

6. Ustalenie działań ochronnych
7. Ustalenie działań w zakresie monitoringu stanu ochrony przedmiotów ochrony
8. Wskazania do dokumentów planistycznych
9. Przesłanki sporządzenia planu ochrony
10. Projekt weryfikacji SDF obszaru i jego granic
11. Zestawienie uwag i wniosków

Łąki nad Wojkówką PLH180051

PZO – harmonogram spotkań

- I spotkanie ZLW powinno się odbyć do **30 kwietnia 2015 r.**
- II spotkanie ZLW powinno się odbyć do **7 października 2015 r.**
(uzupełniony I etap i modułu A, B i C II etapu szablonu);
- III spotkanie ZLW powinno się odbyć do **12 listopada 2015 r.**,
(możliwe do zorganizowania po zatwierdzeniu przez Zamawiającego *dokumentacji Planu* z naniesionymi uwagami z II spotkania ZLW).

Uwagi do szablonu dokumentacji Planu mogą być wnoszone w trakcie spotkań jak i w trakcie całego procesu tworzenia PZO.

Do **10.12.2015 r.** - przedstawienie przez Wykonawcę projektu zarządzenia wraz z uzasadnieniem oraz projektu obwieszczenia o udziale społecznym.

Łąki nad Wojkówką PLH180051

Dziękuję za uwagę



Marlena Leszczyńska-Sędłak

tel. 601 140 288

e-mail: marlena.leszczynska-sedlak@ek-kom.pl

