

Źródła finansowania

Zadania dotyczące opracowania Planów Zadań Ochronnych dla Obszarów Natura 2000 prowadzone są w ramach realizacji projektu 309/2014/Wn09/OP-XN-02/D „Opracowanie planów zadań ochronnych dla obszarów Natura 2000 wraz ze wzmocnieniem instytucji sprawującej nadzór nad obszarami Natura 2000 w województwie podkarpackim” współfinansowanego ze środków Programu Operacyjnego PL02 „Ochrona różnorodności biologicznej i ekosystemów” realizowanego w ramach Mechanizmu Finansowego Europejskiego Obszaru Gospodarczego 2009-2014.

Całkowita wartość projektu

wynosi 2 205 000 zł

Beneficjent projektu:

Regionalna Dyrekcja Ochrony Środowiska
w Rzeszowie

W ramach projektu powstaną plany zadań ochronnych dla 17 obszarów Natura 2000.

www.eog.gov.pl

Sprawujący nadzór nad obszarem
oraz zarządzający
siecią Natura 2000
w województwie podkarpackim:

Regionalna Dyrekcja Ochrony Środowiska w Rzeszowie

Al. Józefa Piłsudskiego 38
35-001 Rzeszów,
Tel.: 17 78-50-044,
Fax: 17 85-21-109
www.rzeszow.rdos.gov.pl
e-mail: sekretariat.rzeszow@rdos.gov.pl

Wydział Spraw Terenowych I w Krośnie

ul. Bieszczadzka 1
38-400 Krosno
Tel./Fax: 13 43-72-831

Wydział Spraw Terenowych II w Przemyślu

Plac Dominikański 3
37-700 Przemyśl
Tel./Fax: 16 67-01-503

PLH180026 Moczary



Bór bagienny, fot. Stanisław Kucharzyk



REGIONALNA
DYREKCJA
OCHRONY
ŚRODOWISKA
W RZESZOWIE



ICELAND
LIECHTENSTEIN
NORWAY

eea
grants



NATURA 2000



Torfowisko niskie – aspekt letni,
fot. Stanisław Kucharzyk

Cele ochrony:

- Utrzymanie powierzchni i składu gatunkowego młak, łąk wilgotnych wraz z bogatymi populacjami poczwarówki zwężonej,
- Utrzymanie powierzchni i składu gatunkowego ekstensywnie użytkowanych mietlicowych łąk świeżych,
- Zachowanie zróżnicowanych wiekowo jedlin (w tym dużego udziału starodrzewów) będących ostoją fauny leśnej,
- Regeneracja lasów łęgowych przy ciekach wodnych,
- Utrzymanie populacji kumaka górskiego i traszki karpackiej.

Powierzchnia:	1181,8 ha
Makroregion:	Beskidy Lesiste
Mezoregion:	Góry Sanocko-Turczańskie
Położenie administracyjne:	województwo podkarpackie, powiat bieszczadzki, gmina Ustrzyki Dolne

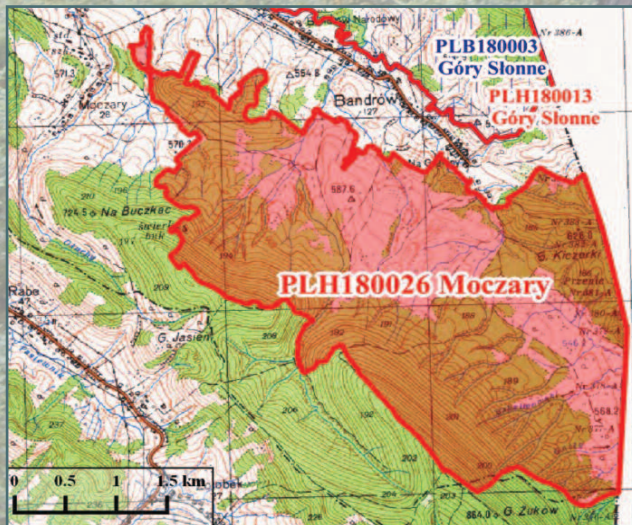


Łąki świeże i wilgotne z jaskrem ostrym,
fot. Stanisław Kucharzyk

Lasy łęgowe reprezentują tu dwa typy zbiorowisk roślinnych: **olszyna bagienna** *Caltha laetae* – *Alnetum* i podgórski **łęg jesionowy** *Carici remotae* – *Fraxinetum* nawiązujący miejscami do nadrzecznej **olszyny górskiej** *Alnetum incanae*.

Z gatunków chronionych dość licznie spotykane są tu: podkolan biały *Platanthera bifolia*, gółka długoostrogowa *Gymnadenia conopsea*, centuria zwyczajna *Centaurium erythraea*.

Do najrzadszych siedlisk w obszarze Moczary należą występujące tu w niewielkich, pojedynczych płatach: **murawy bliźniczkowe** z macierzanką zwyczajną *Thymus pulegioides*, izgrzyca przyziemną *Sieglingia decumbens* i dziewięciśmiem pospolitym *Carlina vulgaris* oraz wrzosowisko na fragmencie torfowiska osuszonego na skutek zarastania przez brzozę i sosnę.



Obszar obejmuje fragment Bieszczadów Niskich przylegający do Gór Słonnych. Jest to obszar ważny dla zachowania **starodrzewi jodłowych**, a także **lasów łęgowych**, **łąk świeżych** oraz **torfowisk zasadowych i przejściowych**. Znajduje się tu także jedyne w Górach Słonnych i Bieszczadach Niskich stanowisko **boru bagiennego**. Podobne zbiorowiska są rzadkie w Karpatach i zwykle objęte są ochroną jako rezerваты przyrody.

Obszar ten jest również ważną ostoją fauny leśnej, w tym dużych drapieżników: niedźwiedzia, wilka i rysia. Jest to obszar zasiedlany przez liczne populacje **kumaka górskiego** *Bombina variegata* i **traszki karpackiej** *Triturus montandoni*. Liczne **młaki** i wilgotne łąki są siedliskiem dla dużych populacji **poczwarówki zwężonej** *Vertigo angustior*, gatunku z załącznika II Dyrektywy Siedliskowej.



Omieg górski, fot. Stanisław Kucharzyk