

# PLH 180018 Trzciana

I spotkanie robocze

Zespołu Lokalnej Współpracy

Krosno, 16.08.2011.



**INFRASTRUKTURA  
I ŚRODOWISKO**  
NARODOWA STRATEGIA SPÓJNOŚCI



GENERALNA  
DYREKCJA  
OCHRONY  
ŚRODOWISKA



REGIONALNA  
DYREKCJA  
OCHRONY  
ŚRODOWISKA  
W RZESZOWIE

**UNIA EUROPEJSKA**  
EUROPEJSKI FUNDUSZ  
ROZWOJU REGIONALNEGO



# Położenie i zasięg

Położenie administracyjne: powiat  
krośnieński, miasto i gmina Dukla.

Powierzchnia: 2 285,5 ha.

Wysokość npm: 346 – 692 m.

Region biogeograficzny: alpejski.



**INFRASTRUKTURA  
I ŚRODOWISKO**  
NARODOWA STRATEGIA SPÓJNOŚCI



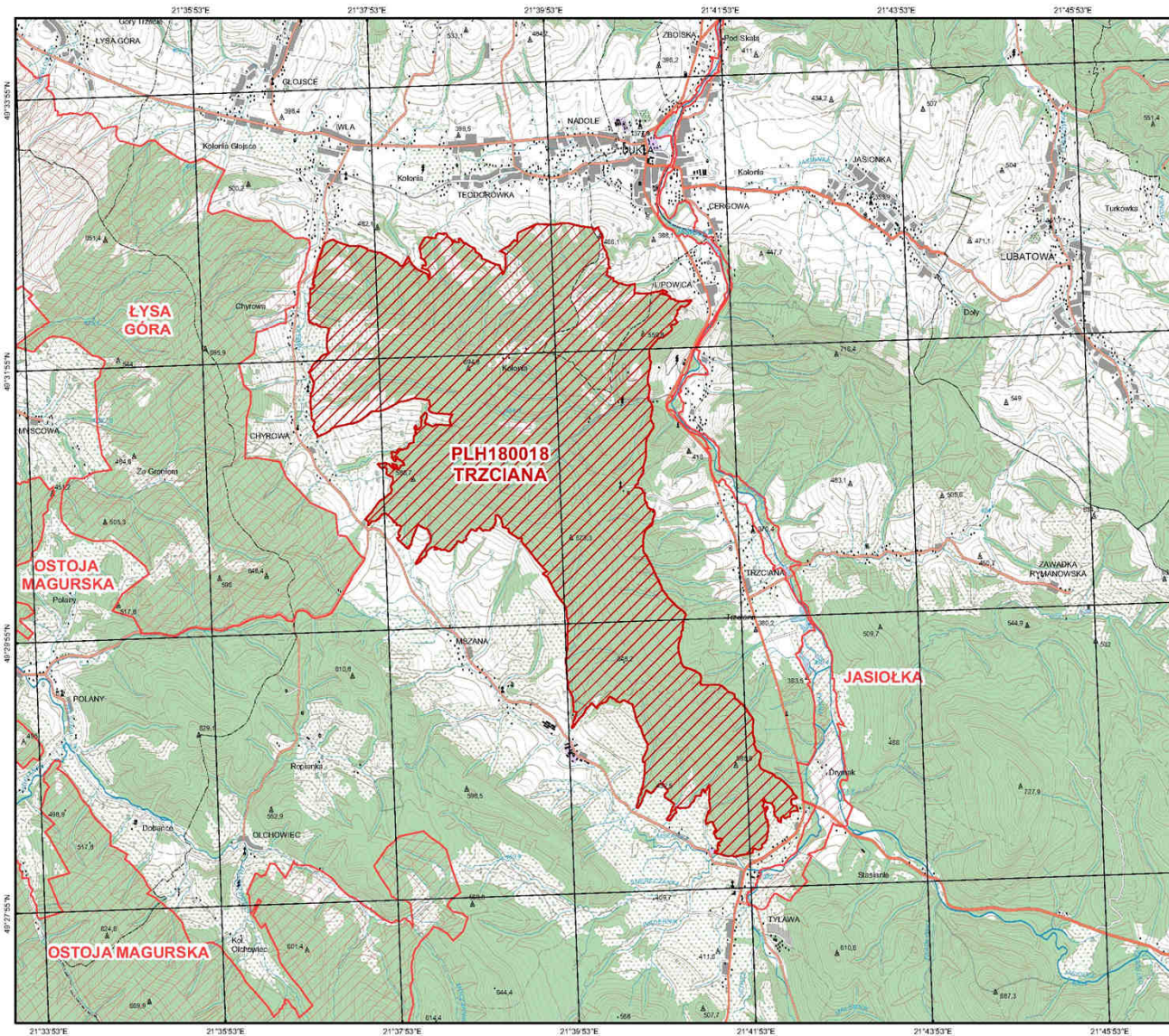
GENERALNA  
DYREKCJA  
OCHRONY  
ŚRODOWISKA



REGIONALNA  
DYREKCJA  
OCHRONY  
ŚRODOWISKA  
W RZESZOWIE

**UNIA EUROPEJSKA**  
EUROPEJSKI FUNDUSZ  
ROZWOJU REGIONALNEGO





Natura 2000  
Dyrektywa Siedliskowa



PLH180018  
Trzciana

arkusz 1 / 1

Skala 1 : 50 000





Aktualność danych: 01.08.2007  
Data sporządzenia mapy: 01.08.2007

PUWG 1992  
Odzworowanie: Gaussa-Krügera  
Przesunięcie na wschód: 500000  
Przesunięcie na północ: -5300000  
Południk osiowy: 19 E  
Współczynnik skali: 0.9993  
Równoleżnik osiowy: 0

EUREF 1989  
Elipsoida: GRS 1980

Jednostka: Metry

 PLH180018 Trzciana  
specjalny obszar ochrony  
siedlisk

 sąsiadujące specjalne obszary  
ochrony siedlisk



opracowane przez: **TECHNEX**



**INFRASTRUKTURA  
I ŚRODOWISKO**  
NARODOWA STRATEGIA SPÓJNOŚCI



**UNIA EUROPEJSKA**  
EUROPEJSKI FUNDUSZ  
ROZWOJU REGIONALNEGO



# Przedmioty ochrony

Nietoperze:

- *Podkowiec mały*
- *Nocek duży*



**INFRASTRUKTURA  
I ŚRODOWISKO**  
NARODOWA STRATEGIA SPÓJNOŚCI



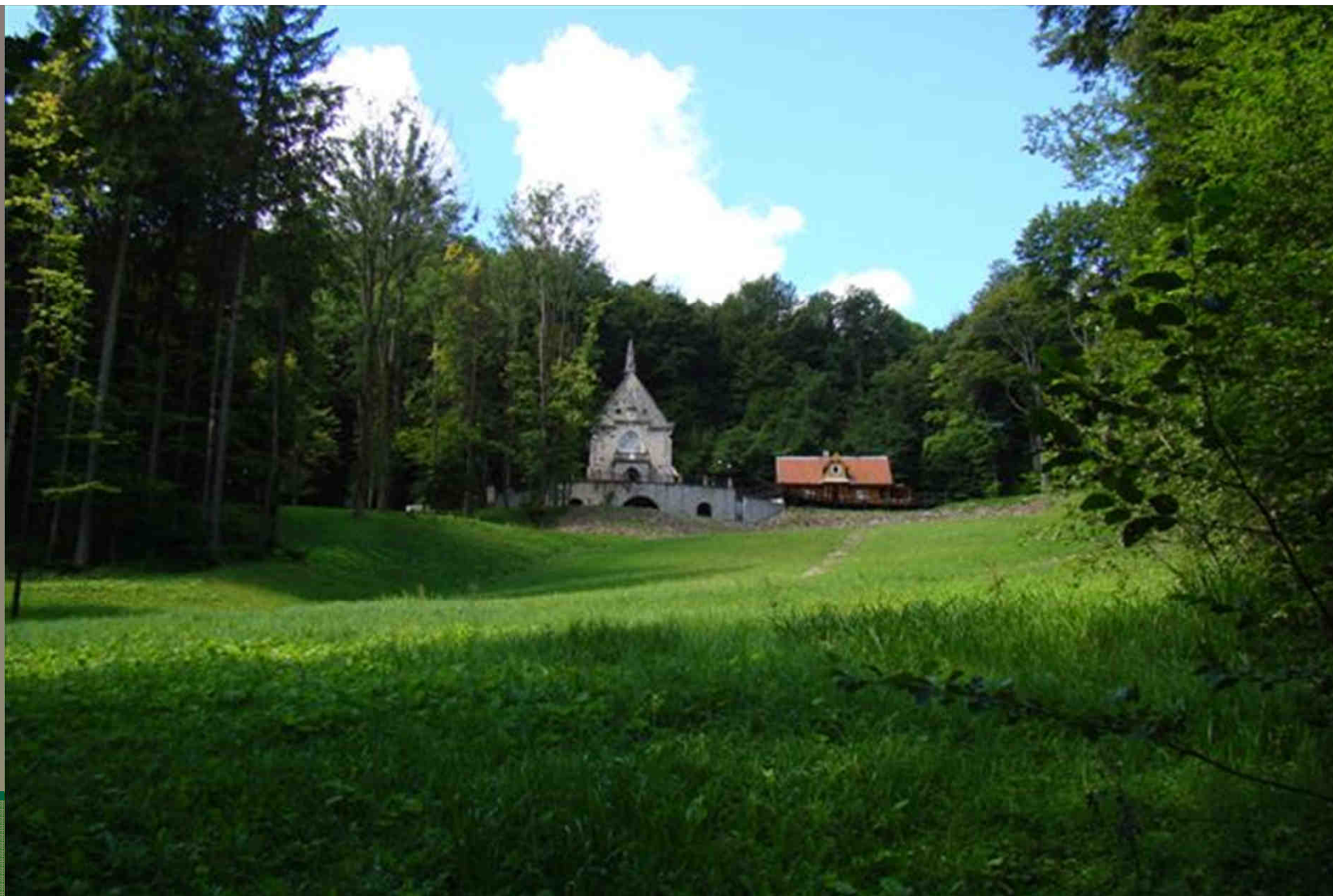
GENERALNA  
DYREKCJA  
OCHRONY  
ŚRODOWISKA



REGIONALNA  
DYREKCJA  
OCHRONY  
ŚRODOWISKA  
W RZESZOWIE

**UNIA EUROPEJSKA**  
EUROPEJSKI FUNDUSZ  
ROZWOJU REGIONALNEGO





**Kaplica św. Jana z Dukli**



**INFRASTRUKTURA  
I ŚRODOWISKO**  
NARODOWA STRATEGIA SPÓJNOŚCI



GENERALNA  
DYREKCJA  
OCHRONY  
ŚRODOWISKA



REGIONALNA  
DYREKCJA  
OCHRONY  
ŚRODOWISKA  
W RZESZOWIE

**UNIA EUROPEJSKA**  
EUROPEJSKI FUNDUSZ  
ROZWOJU REGIONALNEGO



# Przedmioty ochrony

## Siedliska przyrodnicze:

- Żyzne buczyny
- Kwaśne buczyny
- Jaskinie nieudostępnione do zwiedzania

Lista siedlisk uznanych za przedmioty ochrony może ulec zmianie na podstawie wyników prowadzonej w ramach PZO inwentaryzacji.



**INFRASTRUKTURA  
I ŚRODOWISKO**  
NARODOWA STRATEGIA SPÓJNOŚCI



GENERALNA  
DYREKCJA  
OCHRONY  
ŚRODOWISKA



REGIONALNA  
DYREKCJA  
OCHRONY  
ŚRODOWISKA  
W RZESZOWIE

**UNIA EUROPEJSKA**  
EUROPEJSKI FUNDUSZ  
ROZWOJU REGIONALNEGO



# Stan poznania

- Inwentaryzacja siedlisk przyrodniczych z Zał. I Dyrektywy Siedliskowej wykonanej przez Lasy Państwowe w 2007 roku na powierzchni 1615,86 ha.

Obecnie prowadzona jest:

- weryfikacja inwentaryzacji z 2007 w LP,
- inwentaryzacja obszaru poza LP na powierzchni 669,67 ha.



**INFRASTRUKTURA  
I ŚRODOWISKO**  
NARODOWA STRATEGIA SPÓJNOŚCI



GENERALNA  
DYREKCJA  
OCHRONY  
ŚRODOWISKA



REGIONALNA  
DYREKCJA  
OCHRONY  
ŚRODOWISKA  
W RZESZOWIE

**UNIA EUROPEJSKA**  
EUROPEJSKI FUNDUSZ  
ROZWOJU REGIONALNEGO



# **Siedliska przyrodnicze stanowiące przedmiot ochrony**



# Dominujące siedlisko – buczyna żyzna

Lasy liściaste i mieszane, często z dużym udziałem jodły, z domieszką świerka i jawora oraz innych gatunków liściastych. Tworzą zwarte drzewostany o złożonej strukturze przestrzennej i pionowej, o wysokości drzew nawet ponad 40 m.



**INFRASTRUKTURA  
I ŚRODOWISKO**  
NARODOWA STRATEGIA SPÓJNOŚCI



GENERALNA  
DYREKCJA  
OCHRONY  
ŚRODOWISKA



REGIONALNA  
DYREKCJA  
OCHRONY  
ŚRODOWISKA  
W RZESZOWIE

**UNIA EUROPEJSKA**  
EUROPEJSKI FUNDUSZ  
ROZWOJU REGIONALNEGO





**INFRASTRUKTURA  
I ŚRODOWISKO**  
NARODOWA STRATEGIA SPÓJNOŚCI



GENERALNA  
DYREKCJA  
OCHRONY  
ŚRODOWISKA



REGIONALNA  
DYREKCJA  
OCHRONY  
ŚRODOWISKA  
W RZESZOWIE

**UNIA EUROPEJSKA**  
EUROPEJSKI FUNDUSZ  
ROZWOJU REGIONALNEGO



# Buczyny kwaśne

Drzewostany bukowe i bukowo-jodłowe oraz jodłowe z częstą domieszką świerka na ubogich kwaśnych glebach.

Charakterystyczny jest udział kilku gatunków związanych z kwaśnym podłożem jak borówka czarna przy braku gatunków o wymaganiach wysokożywnych.



**INFRASTRUKTURA  
I ŚRODOWISKO**  
NARODOWA STRATEGIA SPÓJNOŚCI



GENERALNA  
DYREKCJA  
OCHRONY  
ŚRODOWISKA



REGIONALNA  
DYREKCJA  
OCHRONY  
ŚRODOWISKA  
W RZESZOWIE

**UNIA EUROPEJSKA**  
EUROPEJSKI FUNDUSZ  
ROZWOJU REGIONALNEGO





**INFRASTRUKTURA  
I ŚRODOWISKO**  
NARODOWA STRATEGIA SPÓJNOŚCI



GENERALNA  
DYREKCJA  
OCHRONY  
ŚRODOWISKA



REGIONALNA  
DYREKCJA  
OCHRONY  
ŚRODOWISKA  
W RZESZOWIE

**UNIA EUROPEJSKA**  
EUROPEJSKI FUNDUSZ  
ROZWOJU REGIONALNEGO



# Jaskinie nieudostępniowane do zwiedzania

- Naturalne próżnie skalne, możliwe do penetracji przez człowieka. Powstają głównie wskutek procesów krasowych lub tektonicznych.
- Na terenie obszaru znajduje się 8 jaskiń o łącznej długości 25 m. Są to formy pseudokrasowe o genezie erozyjno-wietrzeniowej. Wytworzyły się w obrębie skałkach zbudowanych z piaskowców z Mszanki. Największe jest Schronisko w Trzcianie VIII o długości 7 m.



**INFRASTRUKTURA  
I ŚRODOWISKO**  
NARODOWA STRATEGIA SPÓJNOŚCI



GENERALNA  
DYREKCJA  
OCHRONY  
ŚRODOWISKA



REGIONALNA  
DYREKCJA  
OCHRONY  
ŚRODOWISKA  
W RZESZOWIE

**UNIA EUROPEJSKA**  
EUROPEJSKI FUNDUSZ  
ROZWOJU REGIONALNEGO



**Inne ważne siedliska  
przyrodnicze z  
Załącznika I Dyrektywy  
Siedliskowej**

# Jaworzyny

Wielogatunkowe, żyzne lasy jaworowe z bukiem, lipą drobnolistną i szerokolistną, na stromych zboczach o znacznym nachyleniu, zwykle na podłożu rumoszowym

Występowanie jaworzyn ograniczone jest do obszarów górskich i podgórskich Polski południowej.



**INFRASTRUKTURA  
I ŚRODOWISKO**  
NARODOWA STRATEGIA SPÓJNOŚCI



GENERALNA  
DYREKCJA  
OCHRONY  
ŚRODOWISKA



REGIONALNA  
DYREKCJA  
OCHRONY  
ŚRODOWISKA  
W RZESZOWIE

**UNIA EUROPEJSKA**  
EUROPEJSKI FUNDUSZ  
ROZWOJU REGIONALNEGO





**INFRASTRUKTURA  
I ŚRODOWISKO**  
NARODOWA STRATEGIA SPÓJNOŚCI



GENERALNA  
DYREKCJA  
OCHRONY  
ŚRODOWISKA



REGIONALNA  
DYREKCJA  
OCHRONY  
ŚRODOWISKA  
W RZESZOWIE

**UNIA EUROPEJSKA**  
EUROPEJSKI FUNDUSZ  
ROZWOJU REGIONALNEGO





# Łęgi

Lasy i zarośla rozwijające się w strefie regularnych zalewów wód wezbraniowych na rzekami i potokami, lub (na terenach górskich) na lokalnych młakach zboczowych. Ważnymi elementami charakterystyki jest wysoka żyzność i występowanie ruchliwych wód na powierzchni oraz pod powierzchnią gleby.

Łęgi stanowią silnie zróżnicowane i bogate gatunkowo siedliska przyrodnicze.



**INFRASTRUKTURA  
I ŚRODOWISKO**  
NARODOWA STRATEGIA SPÓJNOŚCI



GENERALNA  
DYREKCJA  
OCHRONY  
ŚRODOWISKA



REGIONALNA  
DYREKCJA  
OCHRONY  
ŚRODOWISKA  
W RZESZOWIE

**UNIA EUROPEJSKA**  
EUROPEJSKI FUNDUSZ  
ROZWOJU REGIONALNEGO





**INFRASTRUKTURA  
I ŚRODOWISKO**  
NARODOWA STRATEGIA SPÓJNOŚCI



GENERALNA  
DYREKCJA  
OCHRONY  
ŚRODOWISKA



REGIONALNA  
DYREKCJA  
OCHRONY  
ŚRODOWISKA  
W RZESZOWIE

**UNIA EUROPEJSKA**  
EUROPEJSKI FUNDUSZ  
ROZWOJU REGIONALNEGO



# Zagrożenia dla siedlisk przyrodniczych

- Nadmierna eksploatacja drzewostanów i w konsekwencji ich odmładzanie, głównie w lasach prywatnych.
- Nasadzenia gatunków drzew niezgodnych siedliskowo na gruntach porolnych oraz wprowadzanie do drzewostanów leśnych (w lasach gromadzkich i prywatnych) gatunków obcych geograficznie.
- Porzucanie użytkowania kośnego i kośno-pasterskiego łąk, zwłaszcza wilgotnych i podmokłych na trudno dostępnych terenach leśnych.
- Wypas i przepędzanie stad przez tereny leśne.



**INFRASTRUKTURA  
I ŚRODOWISKO**  
NARODOWA STRATEGIA SPÓJNOŚCI



GENERALNA  
DYREKCJA  
OCHRONY  
ŚRODOWISKA



REGIONALNA  
DYREKCJA  
OCHRONY  
ŚRODOWISKA  
W RZESZOWIE

**UNIA EUROPEJSKA**  
EUROPEJSKI FUNDUSZ  
ROZWOJU REGIONALNEGO



# Zespół Lokalnej Współpracy

Interesariusze – osoby i przedstawiciele instytucji zainteresowanych, na różnych płaszczyznach, działaniami wynikającymi z wdrożenia przygotowanego Planu Zadań Ochronnych.

Gremium otwarte na wszystkich zainteresowanych działaniem w granicach i w otoczeniu obszaru.

Forma udziału przedstawicieli społeczeństwa w przygotowaniu projektu PZO dająca możliwość uzyskania jak najszerszego konsensusu co do proponowanych celów i działań PZO.

Na obecnym etapie istnieje, w uzasadnionych przypadkach, możliwość rozszerzenia składu ZLW.



**INFRASTRUKTURA  
I ŚRODOWISKO**  
NARODOWA STRATEGIA SPÓJNOŚCI



GENERALNA  
DYREKCJA  
OCHRONY  
ŚRODOWISKA



REGIONALNA  
DYREKCJA  
OCHRONY  
ŚRODOWISKA  
W RZESZOWIE

**UNIA EUROPEJSKA**  
EUROPEJSKI FUNDUSZ  
ROZWOJU REGIONALNEGO



# Zespół Lokalnej Współpracy

## Oczekiwania

- Udostępnienie materiałów pozwalających na pełną charakterystykę obszaru (plany urządzenia lasu, plany zagospodarowania przestrzennego itp.).
- Przedstawienie planów inwestycyjnych, w szczególności infrastrukturalnych (projektowane lub planowane drogi, rozszerzenie zakresu istniejących inwestycji, planowana zabudowa oraz planowane zmiany w sposobie zagospodarowania terenu).
- Umożliwienie wstępu w granice obiektów o ograniczonym dostępie (jeśli takie są), w celu przeprowadzenia inwentaryzacji.



**INFRASTRUKTURA  
I ŚRODOWISKO**  
NARODOWA STRATEGIA SPÓJNOŚCI



GENERALNA  
DYREKCJA  
OCHRONY  
ŚRODOWISKA



REGIONALNA  
DYREKCJA  
OCHRONY  
ŚRODOWISKA  
W RZESZOWIE

**UNIA EUROPEJSKA**  
EUROPEJSKI FUNDUSZ  
ROZWOJU REGIONALNEGO



# Zespół Lokalnej Współpracy

## Współpraca

Udostępnienie materiałów planistycznych i inwentaryzacyjnych pozwoli uwzględnić przedsięwzięcia planowane w otoczeniu obszaru (o ile nie będą one kolidowały z celami ochrony) oraz uniknąć ich przypadkowego zablokowania wskutek proponowanych działań, zakazów itp.

Znajomość wzajemnych zamierzeń ułatwi przygotowanie i późniejsze opracowanie ostatecznej wersji projektu PZO.



**INFRASTRUKTURA  
I ŚRODOWISKO**  
NARODOWA STRATEGIA SPÓJNOŚCI



GENERALNA  
DYREKCJA  
OCHRONY  
ŚRODOWISKA



REGIONALNA  
DYREKCJA  
OCHRONY  
ŚRODOWISKA  
W RZESZOWIE

**UNIA EUROPEJSKA**  
EUROPEJSKI FUNDUSZ  
ROZWOJU REGIONALNEGO



# Zespół Lokalnej Współpracy

## Współpraca

- Członkowie ZLW podejmują kontakt z koordynatorem, przedstawiając wątpliwości, pytania i swoje propozycje dotyczące przygotowania projektu PZO.
- W porozumieniu z koordynatorem następuje zawiązanie grup roboczych (grup interesu), a następnie podjęcie prac kameralnych nad konkretnymi zagadnieniami podnoszonymi przez członków grup roboczych.
- Kontakt z koordynatorem  
tel. 503 765 895  
e-mail [pterido@interia.pl](mailto:pterido@interia.pl)



**INFRASTRUKTURA  
I ŚRODOWISKO**  
NARODOWA STRATEGIA SPÓJNOŚCI



GENERALNA  
DYREKCJA  
OCHRONY  
ŚRODOWISKA



REGIONALNA  
DYREKCJA  
OCHRONY  
ŚRODOWISKA  
W RZESZOWIE

**UNIA EUROPEJSKA**  
EUROPEJSKI FUNDUSZ  
ROZWOJU REGIONALNEGO



# Zespół Lokalnej Współpracy

Do następnego spotkania

- Utworzenie, w miarę potrzeb, grup roboczych (grup interesu) – zestawienie wątpliwości i propozycji dotyczących konkretnych zagadnień związanych z obszarem N2000 lub przygotowaniem PZO.
- Ustalenie zakresu prac do kolejnego spotkania.



**INFRASTRUKTURA  
I ŚRODOWISKO**  
NARODOWA STRATEGIA SPÓJNOŚCI



GENERALNA  
DYREKCJA  
OCHRONY  
ŚRODOWISKA



REGIONALNA  
DYREKCJA  
OCHRONY  
ŚRODOWISKA  
W RZESZOWIE

**UNIA EUROPEJSKA**  
EUROPEJSKI FUNDUSZ  
ROZWOJU REGIONALNEGO





# Dziękuję za uwagę



**INFRASTRUKTURA  
I ŚRODOWISKO**  
NARODOWA STRATEGIA SPÓJNOŚCI



GENERALNA  
DYREKCJA  
OCHRONY  
ŚRODOWISKA



REGIONALNA  
DYREKCJA  
OCHRONY  
ŚRODOWISKA  
W RZESZOWIE

**UNIA EUROPEJSKA**  
EUROPEJSKI FUNDUSZ  
ROZWOJU REGIONALNEGO

