

Mapa Siedlisk Gatunków Specjalny Obszar Ochrony Siedlisk Natura 2000 Ostoja Przemyska PLH180012

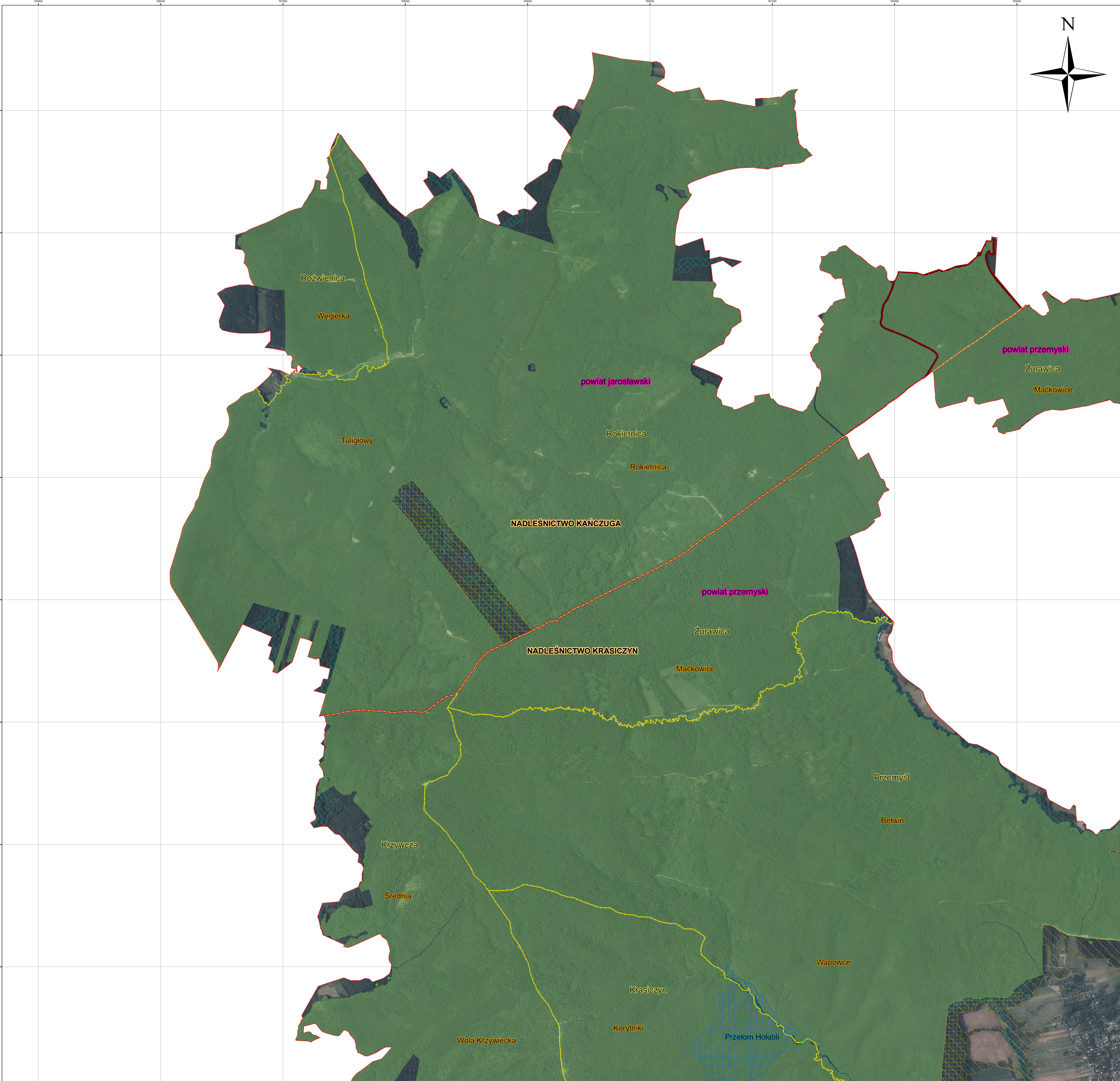
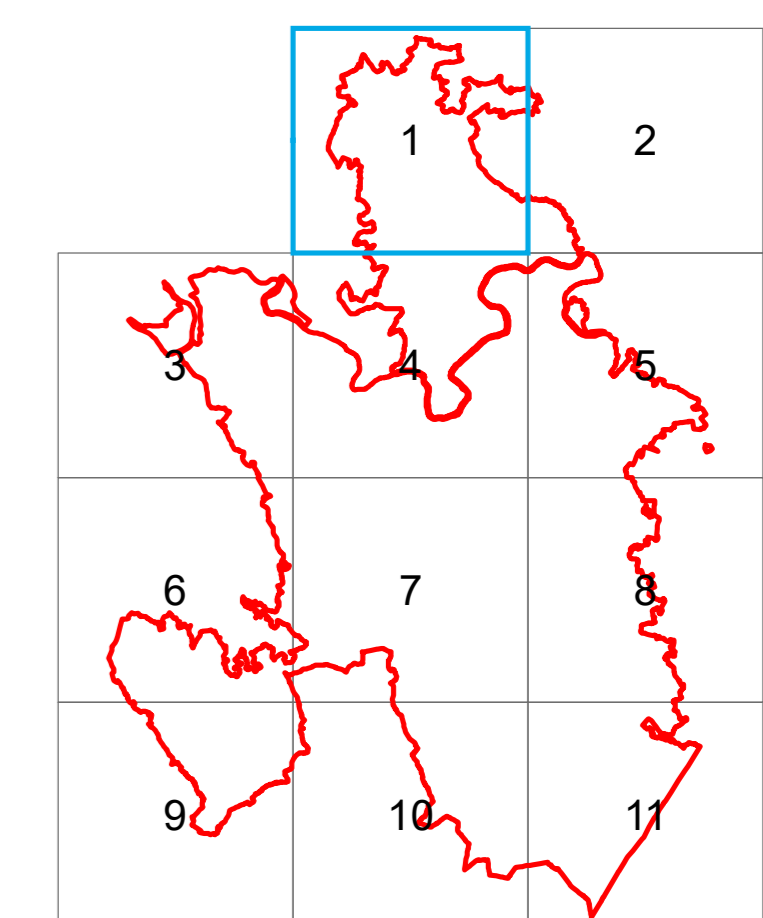


Skala 1:10 000

0 0,25 0,5 1 1,5 2 km

Układ współrzędnych płaskich prostokątnych: PL-1992

Arkusz nr: 1



Legenda

- granica Państwa Rzeczypospolitej Polskiej
- granica Specjalnego Obszaru Ochrony Siedlisk Natura 2000 Ostoja Przemyska PLH180012
- granice obrębów ewidencyjnych
- granice gmin
- granice powiatów
- granice nadleśnictw
- rezerwat przyrody
- grunty w zarządzie PGL LP, RDLP Krosno
- 1193 kumak górski *Bombina variegata*
- 4014 biegacz urozmaïcony *Carabus variolosus*
- 1355 wydra europejska *Lutra lutra*, 1337 bóbr europejski *Castor fiber*
- 1086 zgniotek cynobrowy *Cucujus cinnaberinus*, 4026 zagłębek bruzdkowany *Rhysodes sulcatus*
- 1352 wilk *Canis lupus*, 1354 niedźwiedź brunatny *Ursus arctos*, 1361 ryś *Lynx lynx*

Podkład: Ortofotomapa 2019 rok
Materiały centralnego zasobu geodezyjnego i kartograficznego udostępniane nieodpłatnie bez konieczności składania wniosku - zgodnie z art. 40a ust. 2 ustawy Prawo geodezyjne i kartograficzne.
Autorzy Główny Urząd Geodezji i Kartografii
Źródło: geoportal.gov.pl

Załączniki nr 7 do Zarządzenia Regionalnego Dyrektora Ochrony Środowiska w Rzeszowie z dnia r. w sprawie ustanowienia planu zadań ochronnych dla obszaru Natura 2000 Ostoja Przemyska PLH180012

Mapa Siedlisk Gatunków Specjalny Obszar Ochrony Siedlisk Natura 2000 Ostoja Przemyska PLH180012

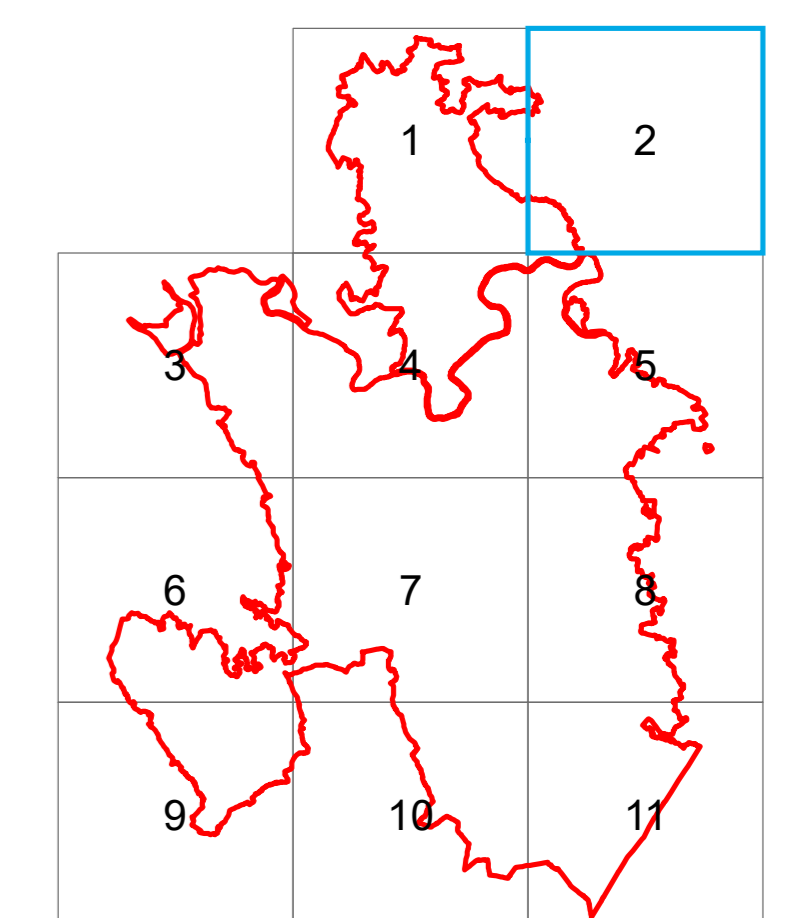


Skala 1:10 000

0 0,25 0,5 1 1,5 2 km

Układ współrzędnych płaskich prostokątnych: PL-1992

Arkusz nr: 2



Legenda

- granica Państwa Rzeczypospolitej Polskiej
- granica Specjalnego Obszaru Ochrony Siedlisk Natura 2000 Ostoja Przemyska PLH180012
- granicę obrębów ewidencyjnych
- granicę gmin
- granicę powiatów
- granicę nadleśnictw
- grunty w zarządzie PGL LP, RDLP Krosno
- 1355 wydra europejska *Lutra lutra*, 1337 bóbr europejski *Castor fiber*
- 1086 zgniotek cynobrowy *Cucujus cinnaberinus*, 4026 zagłębek bruzdkowany *Rhysodes sulcatus*
- 1352 wilk *Canis lupus*, 1354 niedźwiedź brunatny *Ursus arctos*, 1361 ryś *Lynx lynx*

Podkład: Ortofotomapa 2019 rok
Materiały centralnego zasobu geodezyjnego i kartograficznego udostępniane nieodpłatnie bez konieczności składania wniosku - zgodnie z art. 40a ust. 2 ustawy Prawo geodezyjne i kartograficzne.
Autorzy Główny Urząd Geodezji i Kartografii
Źródło: geoportal.gov.pl

Załączniki nr 7 do Zarządzenia Regionalnego Dyrektora Ochrony Środowiska w Rzeszowie z dnia r. w sprawie ustanowienia planu zadań ochronnych dla obszaru Natura 2000 Ostoja Przemyska PLH180012



Mapa Siedlisk Gatunków Specjalny Obszar Ochrony Siedlisk Natura 2000 Ostoja Przemyska PLH180012

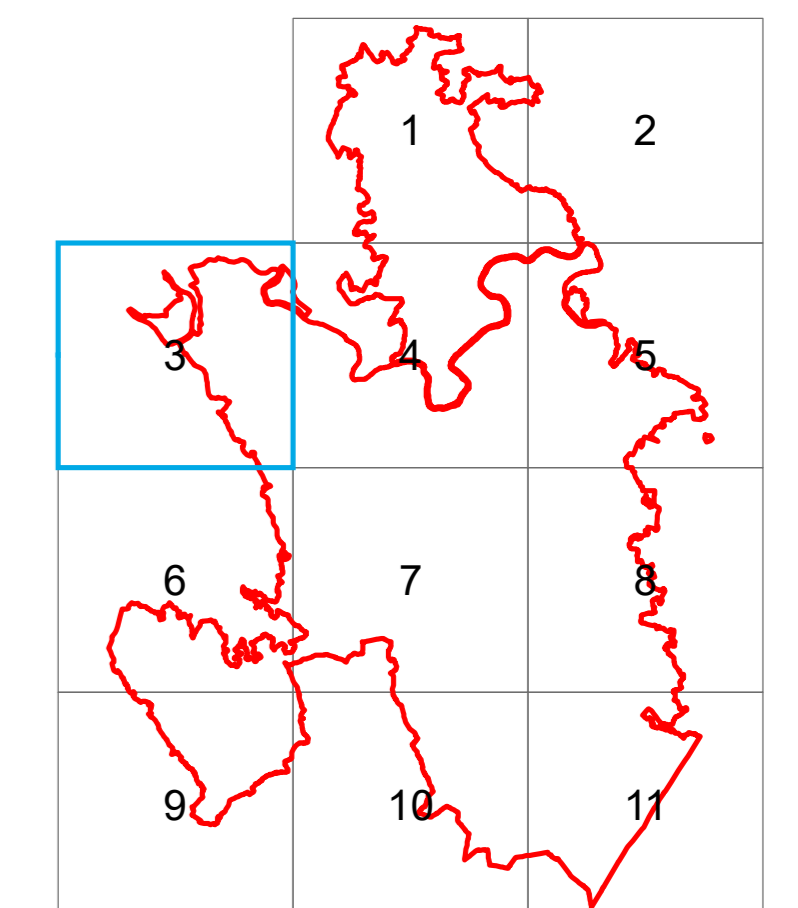


Skala 1:10 000

0 0,25 0,5 1 1,5 2 km

Układ współrzędnych płaskich prostokątnych: PL-1992

Arkusz nr: 3



Legenda

- granica Państwa Rzeczypospolitej Polskiej
- granica Specjalnego Obszaru Ochrony Siedlisk Natura 2000 Ostoja Przemyska PLH180012
- granice obrębów ewidencyjnych
- granice gmin
- granice powiatów
- granice nadleśnictw
- grunty w zarządzie PGL LP, RDLP Krosno
- 1355 wydra europejska *Lutra lutra*, 1337 bóbr europejski *Castor fiber*
- 5264 brzanka *Barbus carpathicus*, 1096 minóg strumieniowy *Lampetra planeri*
- 1086 zgniotek cynobrowy *Cucujus cinnaberinus*, 4026 zagłębek bruzdkowany *Rhysodes sulcatus*
- 1352 wilk *Canis lupus*, 1354 niedźwiedź brunatny *Ursus arctos*, 1361 ryś *Lynx lynx*

Podkład: Ortofotomapa 2019 rok
Materiały centralnego zasobu geodezyjnego i kartograficznego
udostępniane nieodpłatnie bez konieczności składania wniosku -
zgodnie z art. 40a ust. 2 ustawy Prawo geodezyjne i kartograficzne.
Autoryzacja: Główny Urząd Geodezji i Kartografii
Źródło: geoportal.gov.pl

Załączniki nr 7 do Zarządzenia
Regionalnego Dyrektora Ochrony Środowiska w Rzeszowie
z dnia r. w sprawie ustanowienia planu zadań ochronnych
dla obszaru Natura 2000 Ostoja Przemyska PLH180012

Mapa Siedlisk Gatunków Specjalny Obszar Ochrony Siedlisk Natura 2000 Ostoja Przemyska PLH180012

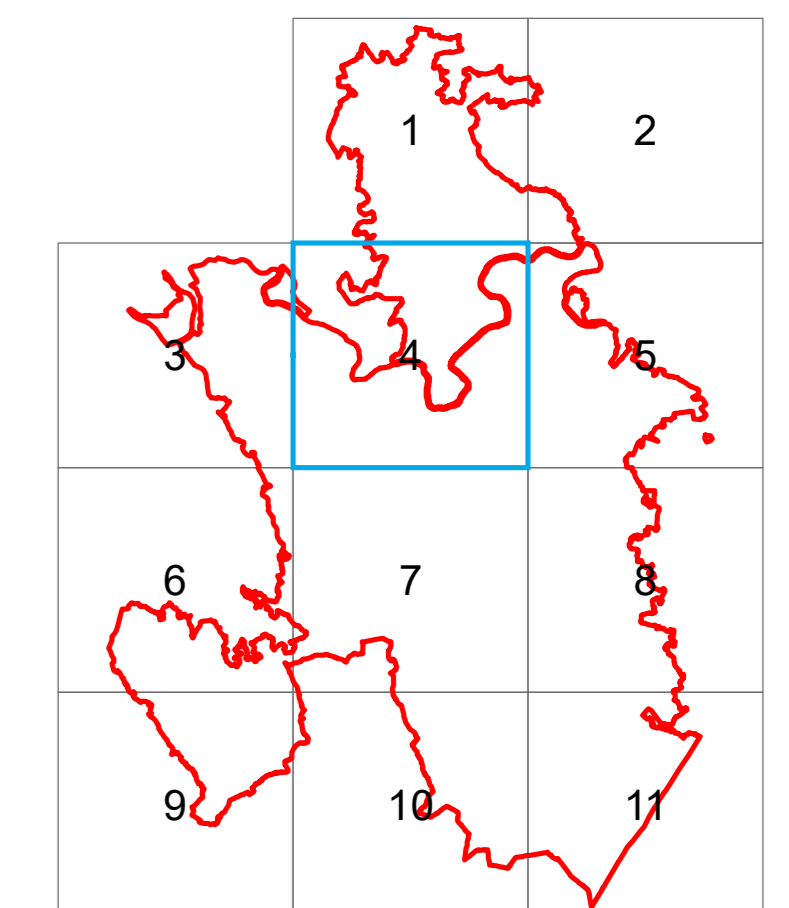


Skala 1:10 000

0 0,25 0,5 1 1,5 2 km

Układ współrzędnych płaskich prostokątnych: PL-1992

Arkusz nr: 4



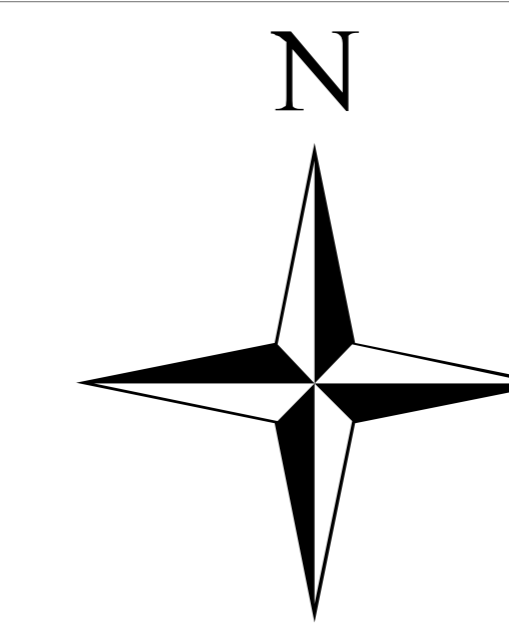
Legenda

- granica Państwa Rzeczpospolitej Polskiej
- granica Specjalnego Obszaru Ochrony Siedlisk Natura 2000 Ostoja Przemyska PLH180012
- granice obrębów ewidencyjnych
- granice gmin
- granice powiatów
- granice nadleśnictw
- rezerваты przyrody
- grunty w zarządzie PGL LP, RDLP Krosno
- 1193 kumak górski *Bombina variegata*
- 1355 wydra europejska *Lutra lutra*, 1337 bóbr europejski *Castor fiber*
- 5264 brzanka *Barbus carpathicus*, 1096 minóg strumieniowy *Lampetra planeri*
- 1324 nocek duży *Myotis myotis*
- 1086 zgniotek cynobrowy *Cucujus cinnaberinus*, 4026 żagłębek bruzdkowany *Rhysodes sulcatus*
- 1352 wilk *Canis lupus*, 1354 niedźwiedź brunatny *Ursus arctos*, 1361 ryś *Lynx lynx*

Podkład: Ortofotomapa 2019 rok
Materiały centralnego zasobu geodezyjnego i kartograficznego udostępniane nieodpłatnie bez konieczności składania wniosku - zgodnie z art. 40a ust. 2 ustawy Prawo geodezyjne i kartograficzne.
Autoryzacja: Główny Urząd Geodezji i Kartografii
Źródło: geoportal.gov.pl

Załączniki nr 7 do Zarządzenia Regionalnego Dyrektora Ochrony Środowiska w Rzeszowie z dnia r. w sprawie ustanowienia planu zadań ochronnych dla obszaru Natura 2000 Ostoja Przemyska PLH180012

Mapa Siedlisk Gatunków Specjalny Obszar Ochrony Siedlisk Natura 2000 Ostoja Przemyska PLH180012

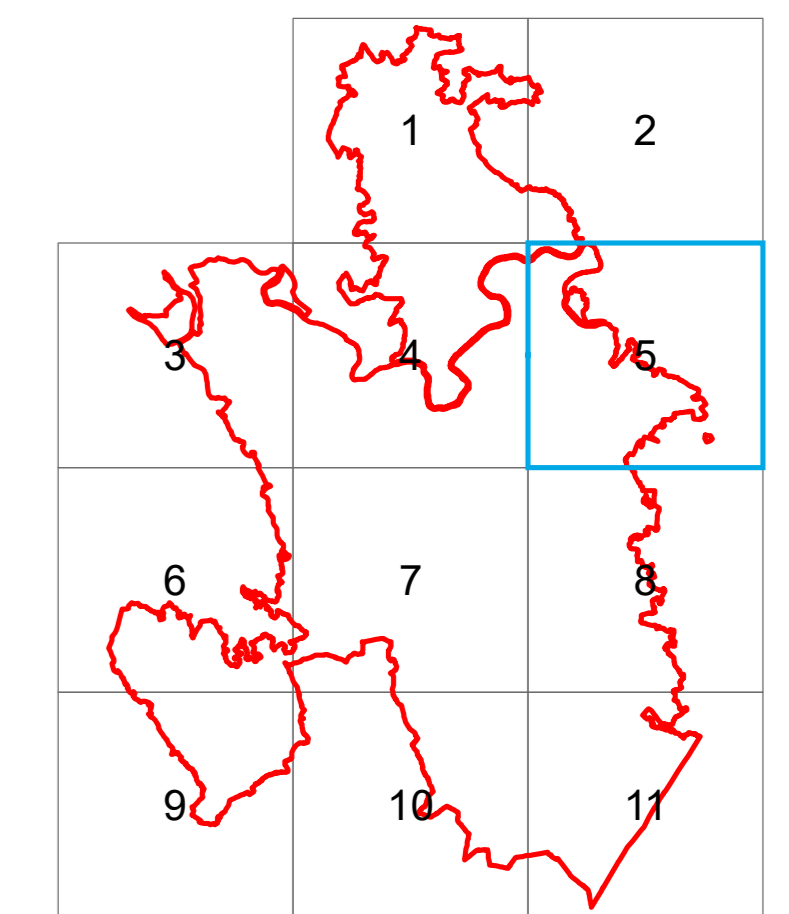


Skala 1:10 000

0 0,25 0,5 1 1,5 2 km

Układ współrzędnych płaskich prostokątnych: PL-1992

Arkusze nr: 5



Legenda

- granica Państwa Rzeczypospolitej Polskiej
- granica Specjalnego Obszaru Ochrony Siedlisk Natura 2000 Ostoja Przemyska PLH180012
- granice obrotów ewidencyjnych
- granice gmin
- granice powiatów
- granice nadleśnictw
- grunty w zarządzie PGL LP, RDLP Krosno
- 6199 krasopani hera *Euplagia quadripunctaria*
- 1355 wydra europejska *Lutra lutra*, 1337 bóbr europejski *Castor fiber*
- 1308 mopek zachodni *Barbastella barbastellus*
- 1086 zgniotek cynobrowy *Cucujus cinnaberinus*, 4026 zagłębek bruzdkowany *Rhysodes sulcatus*
- 1352 wilk *Canis lupus*, 1354 niedźwiedź brunatny *Ursus arctos*, 1361 ryś *Lynx lynx*

Podkład: Ortofotomapa 2019 rok
Materiały centralnego zasobu geodezyjnego i kartograficznego udostępniane nieodpłatnie bez konieczności składania wniosku - zgodnie z art. 40a ust. 2 ustawy Prawo geodezyjne i kartograficzne.
Autorzy Główny Urząd Geodezji i Kartografii
Źródło: geoportal.gov.pl

Załączniki nr 7 do Zarządzenia Regionalnego Dyrektora Ochrony Środowiska w Rzeszowie z dnia r. w sprawie ustanowienia planu zadań ochronnych dla obszaru Natura 2000 Ostoja Przemyska PLH180012

Mapa Siedlisk Gatunków Specjalny Obszar Ochrony Siedlisk Natura 2000 Ostoja Przemyska PLH180012

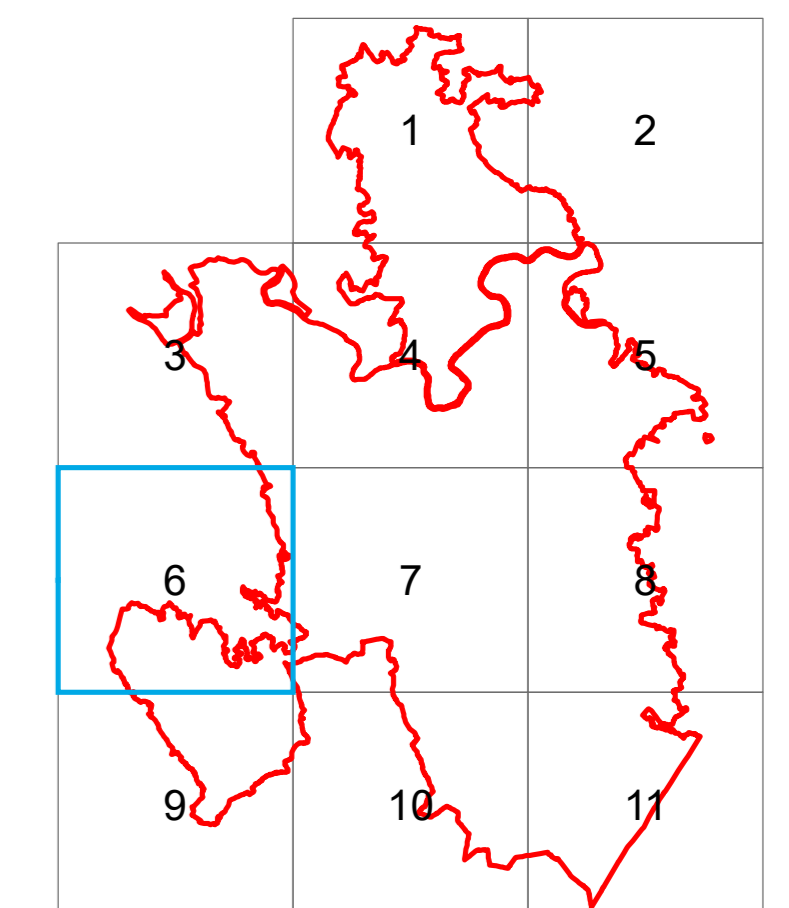


Skala 1:10 000

0 0,25 0,5 1 1,5 2 km

Układ współrzędnych płaskich prostokątnych: PL-1992

Arkusz nr: 6



Legenda

- granica Państwa Rzeczpospolitej Polskiej
- granica Specjalnego Obszaru Ochrony Siedlisk Natura 2000 Ostoja Przemyska PLH180012
- granice obrotów ewidencyjnych
- granice gmin
- granice powiatów
- granice nadleśnictw
- rezerwat przyrody
- grunty w zarządzie PGL LP, RDLP Krosno
- 1355 wydra europejska *Lutra lutra*, 1337 bóbr europejski *Castor fiber*
- 5264 brzanka *Barbus carpathicus*, 1096 minóg strumieniowy *Lampetra planeri*
- 1086 zgniotek cynobrowy *Cucujus cinnaberinus*, 4026 żagłębek bruzdkowany *Rhysodes sulcatus*
- 1352 wilk *Canis lupus*, 1354 niedźwiedź brunatny *Ursus arctos*, 1361 ryś *Lynx lynx*

Podkład: Ortofotomapa 2019 rok
Materiały centralnego zasobu geodezyjnego i kartograficznego
udostępniane nieodpłatnie bez konieczności składania wniosku -
zgodnie z art. 40a ust. 2 ustawy Prawo geodezyjne i kartograficzne.
Autorzy Główny Urząd Geodezji i Kartografii
Źródło: geoportal.gov.pl

Załączniki nr 7 do Zarządzenia
Regionalnego Dyrektora Ochrony Środowiska w Rzeszowie
z dnia r. w sprawie ustanowienia planu zadań ochronnych
dla obszaru Natura 2000 Ostoja Przemyska PLH180012

Mapa Siedlisk Gatunków Specjalny Obszar Ochrony Siedlisk Natura 2000 Ostoja Przemyska PLH180012

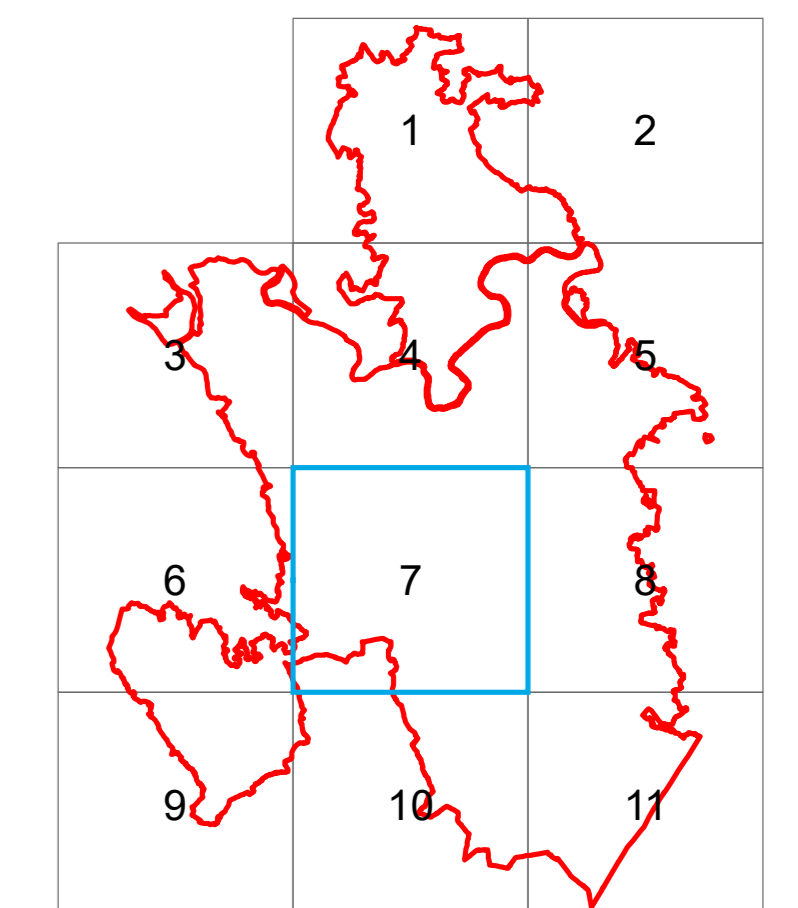


Skala 1:10 000

0 0,25 0,5 1 1,5 2 km

Układ współrzędnych płaskich prostokątnych: PL-1992

Arkusz nr: 7



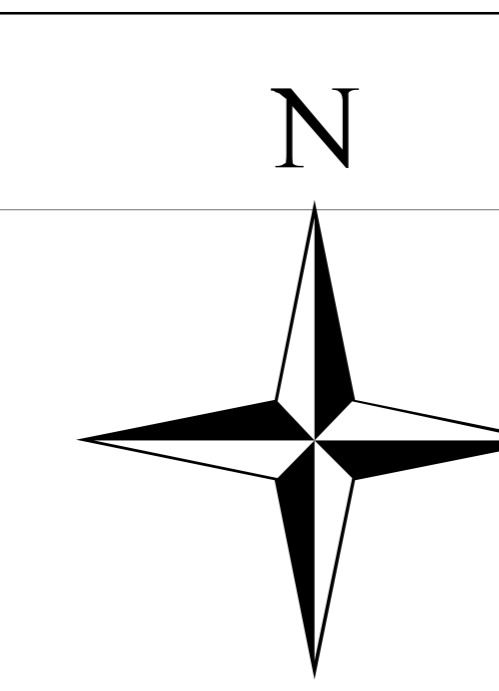
Legenda

- granica Państwa Rzeczypospolitej Polskiej
- granica Specjalnego Obszaru Ochrony Siedlisk Natura 2000 Ostoja Przemyska PLH180012
- granice obrębów ewidencyjnych
- granice gmin
- granice powiatów
- granice nadleśnictw
- rezerваты przyrody
- grunty w zarządzie PGL LP, RDLP Krosno
- 1193 kumak górski *Bombina variegata*
- 4014 biegacz urozmaicony *Carabus variolosus*
- 6199 krasopani hera *Euplagia quadripunctaria*
- 1074 barczatka kataks *Eriogaster catax*
- 1355 wydra europejska *Lutra lutra*, 1337 bóbr europejski *Castor fiber*
- 5264 brzanka *Barbus carpathicus*, 1096 minóg strumieniowy *Lampetra planeri*
- 1086 zgniołek cynobrowy *Cucujus cinnaberinus*, 4026 zagłębek bruzdkowany *Rhysodes sulcatus*
- 1352 wilk *Canis lupus*, 1354 niedźwiedź brunatny *Ursus arctos*, 1361 ryś *Lynx lynx*

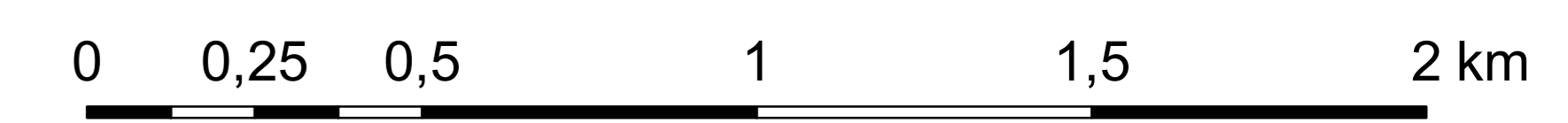
Podkład: Ortofotomapa 2019 rok
Materiały centralnego zasobu geodezyjnego i kartograficznego udostępniane nieodpłatnie bez konieczności składania wniosku - zgodnie z art. 40a ust. 2 ustawy Prawo geodezyjne i kartograficzne.
Autorzy Główny Urząd Geodezji i Kartografii
Źródło: geoportal.gov.pl

Załączniki nr 7 do Zarządzenia Regionalnego Dyrektora Ochrony Środowiska w Rzeszowie z dnia r. w sprawie ustanowienia planu zadań ochronnych dla obszaru Natura 2000 Ostoja Przemyska PLH180012

Mapa Siedlisk Gatunków Specjalny Obszar Ochrony Siedlisk Natura 2000 Ostoja Przemyska PLH180012

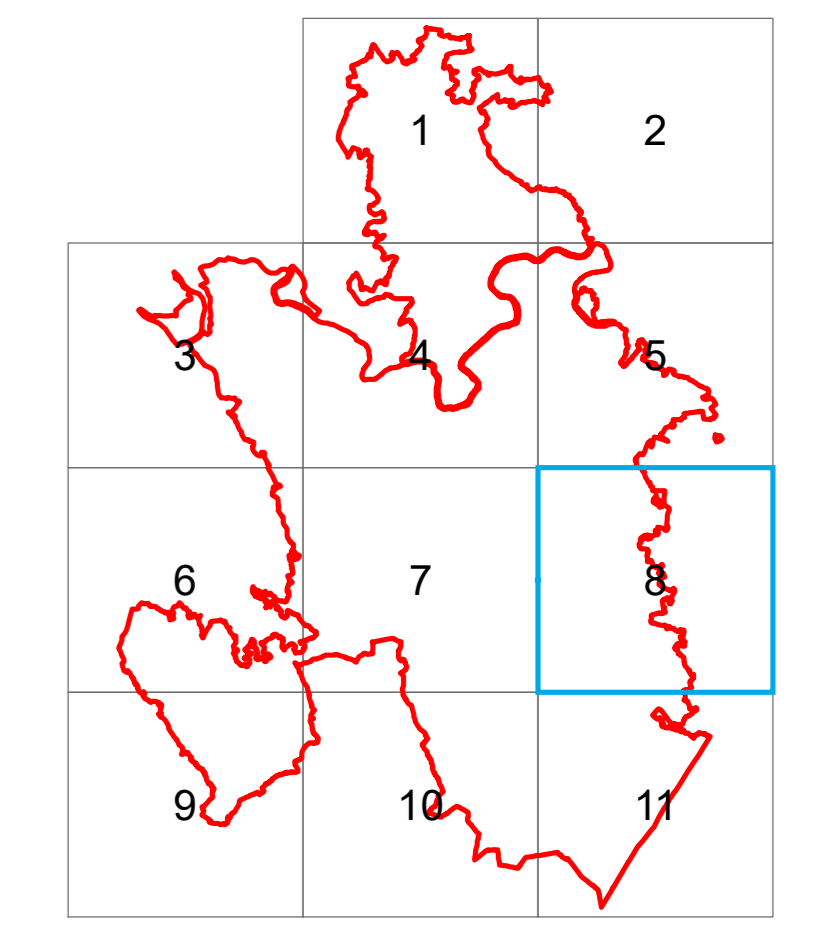


Skala 1:10 000



Układ współrzędnych płaskich prostokątnych: PL-1992

Arkusz nr: 8



- Legenda**
- granica Państwa Rzeczypospolitej Polskiej
 - granica Specjalnego Obszaru Ochrony Siedlisk Natura 2000 Ostoja Przemyska PLH180012
 - granice obrębów ewidencyjnych
 - granice gmin
 - granice powiatów
 - granice nadleśnictw
 - rezerваты przyrody
 - grunty w zarządzie PGL LP, RDLP Krosno
 - 6179 modraszek *nausithous Phengaris nausithous*, 6177 modraszek telejus *Phengaris teleius*
 - 6199 krasopani hera *Euplagia quadripunctaria*
 - 1355 wydra europejska *Lutra lutra*, 1337 bóbr europejski *Castor fiber*
 - 5264 brzanka *Barbus carpathicus*, 1096 minóg strumieniowy *Lampetra planeri*
 - 1086 zgniotek cynobrowy *Cucujus cinnaberinus*, 4026 żagłębek bruzdkowany *Rhysodes sulcatus*
 - 1352 wilk *Canis lupus*, 1354 niedźwiedź brunatny *Ursus arctos*, 1361 ryś *Lynx lynx*

Podkład: Ortofotomapa 2019 rok
Materiały centralnego zasobu geodezyjnego i kartograficznego udostępniane nieodpłatnie bez konieczności składania wniosku - zgodnie z art. 40a ust. 2 ustawy Prawo geodezyjne i Kartograficzne.
Autorzy Główny Urząd Geodezji i Kartografii
Źródło: geoportal.gov.pl

Załączniki nr 7 do Zarządzenia Regionalnego Dyrektora Ochrony Środowiska w Rzeszowie z dnia r. w sprawie ustanowienia planu zadań ochronnych dla obszaru Natura 2000 Ostoja Przemyska PLH180012

Mapa Siedlisk Gatunków Specjalny Obszar Ochrony Siedlisk Natura 2000 Ostoja Przemyska PLH180012

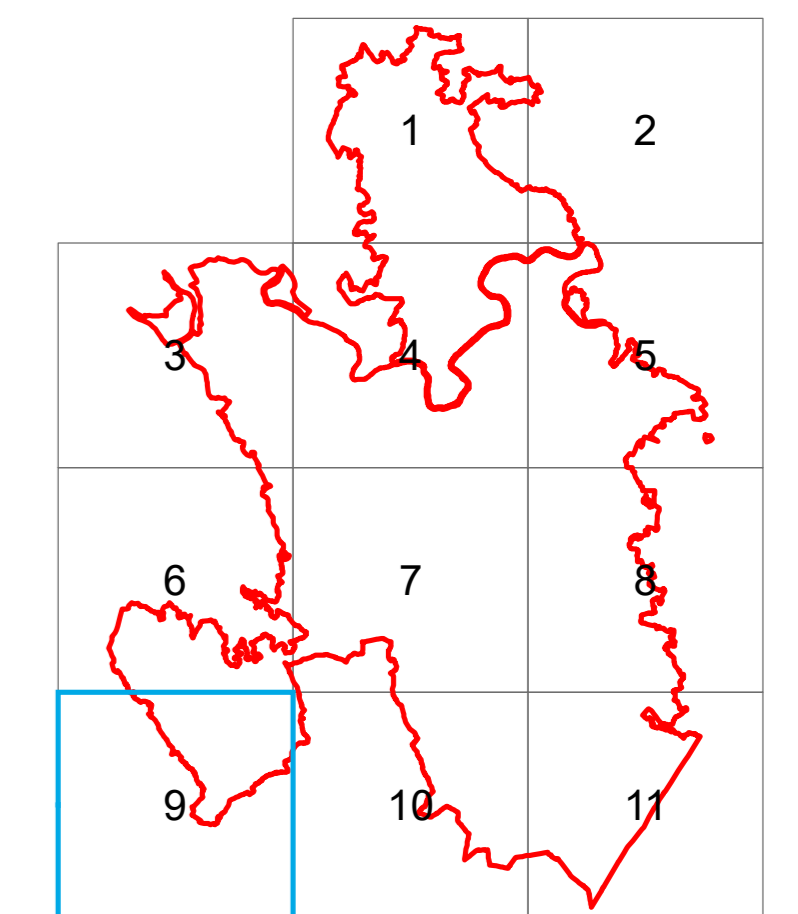


Skala 1:10 000

0 0,25 0,5 1 1,5 2 km

Układ współrzędnych płaskich prostokątnych: PL-1992

Arkusz nr: 9



Legenda

- granica Państwa Rzeczypospolitej Polskiej
- granica Specjalnego Obszaru Ochrony Siedlisk Natura 2000 Ostoja Przemyska PLH180012
- granice obreńbów ewidencyjnych
- granice gmin
- granice powiatów
- granice nadleśnictw
- rezerваты przyrody
- grunty w zarządzie PGL LP, RDLP Krosno
- 1355 wydra europejska *Lutra lutra*, 1337 bóbr europejski *Castor fiber*
- 5264 brzanka *Barbus carpathicus*, 1096 minóg strumieniowy *Lampetra planeri*

Podkład: Ortofotomapa 2019 rok
Materiały centralnego zasobu geodezyjnego i kartograficznego
udostępniane nieodpłatnie bez konieczności składania wniosku -
zgodnie z art. 40a ust. 2 ustawy Prawo geodezyjne i kartograficzne.
Autorzy Główny Urząd Geodezji i Kartografii
Źródło: geoportal.gov.pl

Załączniki nr 7 do Zarządzenia
Regionalnego Dyrektora Ochrony Środowiska w Rzeszowie
z dnia r. w sprawie ustanowienia planu zadań ochronnych
dla obszaru Natura 2000 Ostoja Przemyska PLH180012

Mapa Siedlisk Gatunków Specjalny Obszar Ochrony Siedlisk Natura 2000 Ostoja Przemyska PLH180012

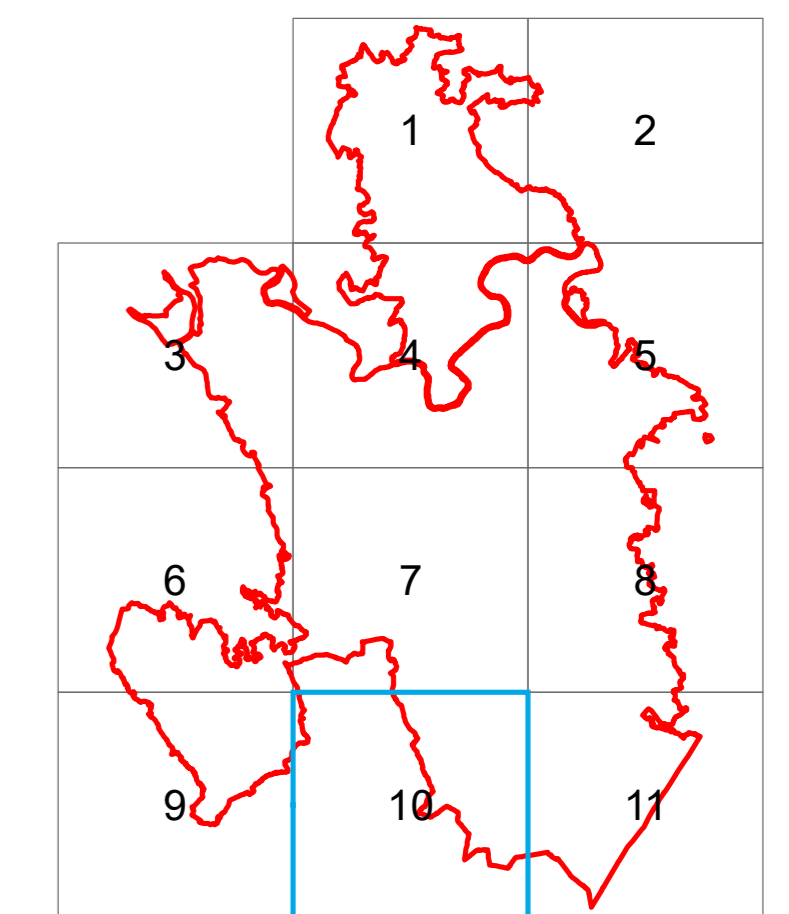


Skala 1:10 000

0 0,25 0,5 1 1,5 2 km

Układ współrzędnych płaskich prostokątnych: PL-1992

Arkusz nr: 10



Legenda

- granica Państwa Rzeczpospolitej
- granica Specjalnego Obszaru Ochrony Siedlisk Natura 2000 Ostoja Przemyska PLH180012
- granice obrębów ewidencyjnych
- granice gmin
- granice powiatów
- granice nadleśnictw
- rezerваты przyrody
- grunty w zarządzie PGL LP, RDLP Krosno
- 1193 kumak górski *Bombina variegata*
- 6199 krasopani hera *Euplagia quadripunctaria*
- 1355 wydra europejska *Lutra lutra*, 1337 bóbr europejski *Castor fiber*
- 5264 brzanka *Barbus carpathicus*, 1096 minóg strumieniowy *Lampetra planeri*
- 1086 zgniotek cynobrowy *Cucujus cinnaberinus*, 4026 zagłębek bruzdkowany *Rhysodes sulcatus*
- 1352 wilk *Canis lupus*, 1354 niedźwiedź brunatny *Ursus arctos*, 1361 ryś *Lynx lynx*

Podkład: Ortofotomapa 2019 rok
Materiały centralnego zasobu geodezyjnego i kartograficznego
udostępniane nieodpłatnie bez konieczności składania wniosku -
zgodnie z art. 40a ust. 2 ustawy Prawo geodezyjne i kartograficzne.
Autorzy Główny Urząd Geodezji i Kartografii
Źródło: geoportal.gov.pl

Załączniki nr 7 do Zarządzenia
Regionalnego Dyrektora Ochrony Środowiska w Rzeszowie
z dnia r. w sprawie ustanowienia planu zadań ochronnych
dla obszaru Natura 2000 Ostoja Przemyska PLH180012

Mapa Siedlisk Gatunków Specjalny Obszar Ochrony Siedlisk Natura 2000 Ostoja Przemyska PLH180012



Skala 1:10 000

0 0,25 0,5 1 1,5 2 km

Układ współrzędnych płaskich prostokątnych: PL-1992

Arkusz nr: 11

Legenda

- graniczna Państwa Rzeczpospolitej Polskiej
- graniczna Specjalnego Obszaru Ochrony Siedlisk Natura 2000 Ostoja Przemyska PLH180012
- graniczne obrębów ewidencyjnych
- graniczne gmin
- graniczne powiatów
- graniczne nadleśnictw
- rezerwały przyrody
- grunty w zarządzie PGL LP, RDLP Krosno
 - 1193 kumak górski *Bombina variegata*
 - 20001 traszka karpacka <ITA>Lissotriton montandoni<ITA>
 - 4014 biegacz urozmaicony *Carabus variolosus*
- 6179 modraszka nausitous *Phengaris nausithous*, 6177 modraszka telejus *Phengaris teleius*
- 6199 krasopani hera *Euplagia quadripunctaria*
- 1074 barczatka kataks *Eriogaster catax*
- 1355 wydra europejska *Lutra lutra*, 1337 bóbr europejski *Castor fiber*
- 5264 brzanka *Barbus carpathicus*, 1096 minóg strumieniowy *Lampetra planeri*
- 1086 zgniotek cynobrowy *Cucujus cinnaberinus*, 4026 żąbłek bruzdkowany *Rhysodes sulcatus*
- 1352 wilk *Canis lupus*, 1354 niedźwiedź brunatny *Ursus arctos*, 1361 ryś *Lynx lynx*

Podkład: Ortofotomapa 2019 rok
Materiały centralnego zasobu geodezyjnego i kartograficznego udostępniane nieodpłatnie bez konieczności składania wniosku - zgodnie z art. 40a ust. 2 ustawy Prawo geodezyjne i kartograficzne.
Autorzy Główny Urząd Geodezji i Kartografii
Źródło: geoportal.gov.pl

Załączniki nr 7 do Zarządzenia Regionalnego Dyrektora Ochrony Środowiska w Rzeszowie z dnia r. w sprawie ustanowienia planu zadań ochronnych dla obszaru Natura 2000 Ostoja Przemyska PLH180012