

Horyniec

PLH 180017

I spotkanie
Zespołu Lokalnej Współpracy
Horyniec-Zdrój, 26.06.2013.



**INFRASTRUKTURA
I ŚRODOWISKO**
NARODOWA STRATEGIA SPÓJNOŚCI



GENERALNA
DYREKCJA
OCHRONY
ŚRODOWISKA



REGIONALNA
DYREKCJA
OCHRONY
ŚRODOWISKA
W RZESZOWIE

UNIA EUROPEJSKA
EUROPEJSKI FUNDUSZ
ROZWOJU REGIONALNEGO



Zespół wykonawców

Koordynator

Dominik Wróbel

Eksperti

Krzysztof Piksa – chiropterolog

Michał Piskorski – chiropterolog

Przemysław Wasiak – teriolog

Maciej Januszczyk – teriolog

Adam Warecki – entomolog

Dominik Wróbel - botanik

Położenie i zasięg

Położenie administracyjne:

woj. podkarpackie, powiat lubaczowski, gminy:
Cieszanów, Horyniec-Zdrój, Lubaczów, Narol.

Obiekty sakralne:

zespół klasztorny oo. Franciszkanów w Horyńcu-Zdroju.

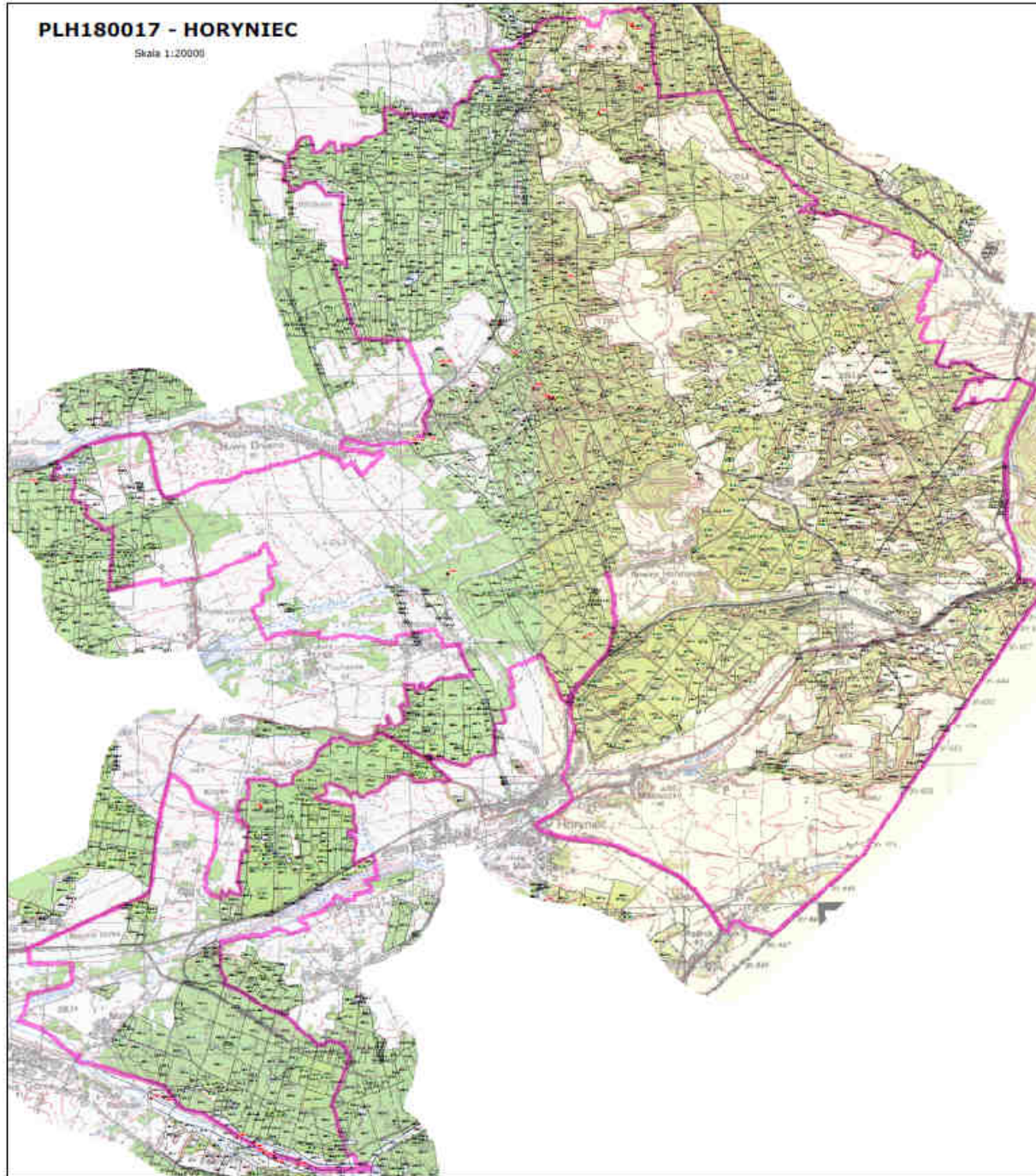
Powierzchnia: 11 633 ha

Wysokość npm: 222 – 368 m.

Region biogeograficzny: kontynentalny.

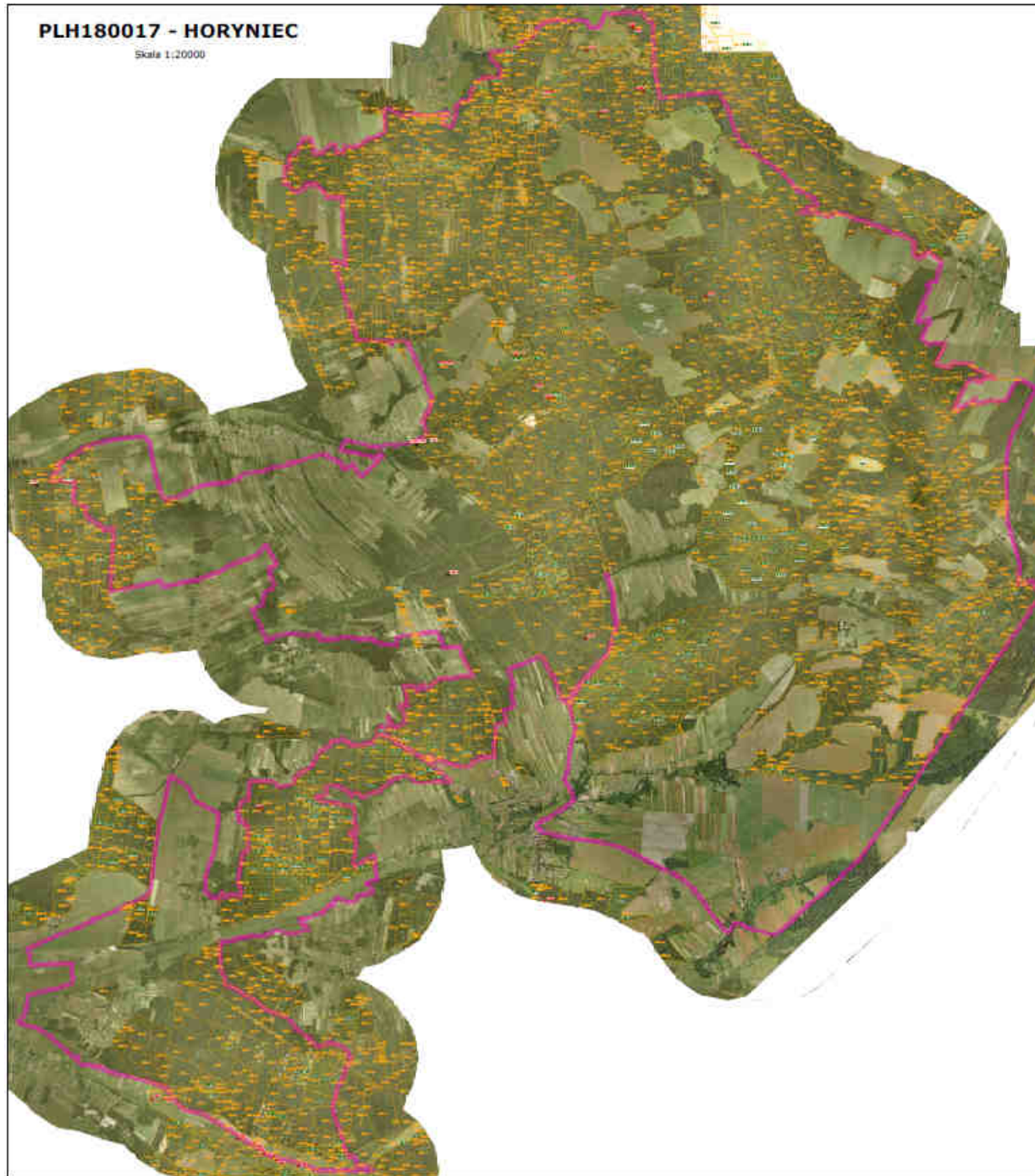
PLH180017 - HORYNIEC

Skala 1:20000



PLH180017 - HORYNIEC

Skala 1:20000



Rozległe kompleksy leśne stanowiące schronienie dużych drapieżników



Podmokłe łąki w dolinie Papierni
(stanowisko licznych gatunków motyli)



Zespół klasztorny oo. Franciszkanów w Horyńcu-Zdroju
(kolonia letnia nocka dużego)



Cerkiew pw. św. Paraskewy w Radrużu
(wpisana na listę światowego dziedzictwa UNESCO)



Stan poznania

- Inwentaryzacja siedlisk przyrodniczych z Zał. I Dyrektywy Siedliskowej wykonanej przez Lasy Państwowe w 2007 roku.

W ramach przygotowania projektu pzo zostanie wykonana:

- szczegółowa inwentaryzacja siedlisk poza gruntami SP w zakresie niezbędnym do zaplanowania działań ochronnych,
- ocena stanu ochrony przedmiotów ochrony obszaru, zgodnie z metodyką oceny siedlisk i gatunków GIOŚ.

Przedmioty ochrony

Zwierzęta:

- Mopek
- Nocek duży
- Wilk
- *Ryś – proponowany przedmiot ochrony*
- Przeplatka aurinia
- Czerwończyk nieparek

Siedliska przyrodnicze:

- Niżowe i górskie świeże łąki użytkowane ekstensywnie
- Jaskinie nieudostępnione do zwiedzania
- Żyzne buczyny
- Grąd środkowoeuropejski i subkontynentalny
- Łęgi wierzbowe, topolowe, olszowe i jesionowe

Lista przedmiotów ochrony może zostać zweryfikowana jeśli na taką potrzebę wskażą wyniki prac inwentaryzacyjnych.

Przedmioty ochrony obszaru – buczyny żyzne

Żyzna buczyna karpacka

Lasy liściaste i mieszane, często z dużym udziałem jodły, z domieszką jawora oraz innych gatunków liściastych. Tworzą zwarte drzewostany o złożonej strukturze przestrzennej. Wykształcają kilka wariantów siedliskowych.



**INFRASTRUKTURA
I ŚRODOWISKO**
NARODOWA STRATEGIA SPÓJNOŚCI



GENERALNA
DYREKCJA
OCHRONY
ŚRODOWISKA



REGIONALNA
DYREKCJA
OCHRONY
ŚRODOWISKA
W RZESZOWIE

UNIA EUROPEJSKA
EUROPEJSKI FUNDUSZ
ROZWOJU REGIONALNEGO



Przedmioty ochrony obszaru – grąd subkontynentalny

Drzewostany grabowo-dębowe, często z domieszką lipy, buka oraz jodły. Grądy wykształcają kilka wariantów siedliskowych, od grądów niskich, nawiązujących do łągów, do grądów wysokich, przypominających niektóre postaci żyznych buczyn.



Przedmioty ochrony obszaru – łągi

Zbiorowiska leśno-zaroślowe, zajmujące strefę zalewową doliny rzecznej. Kształtowane są udziałem wierzb wąskolistnych topoli czarnej i białej, olszy szarej i czarnej oraz jesionu.

W obszarze przeważają łągi olszowe i olszowo-jesionowe oraz inicjalne postaci łągów wierzbowych.



Przedmioty ochrony obszaru – ekstensywne łąki świeże

Bujne, wielogatunkowe, dwukośne łąki o umiarkowanych warunkach wilgotnościowych, stanowiące zastępcze siedliska grądów oraz buczyn.

Siedliska te są ściśle uzależnione od odpowiedniego sposobu gospodarowania, opartego na koszeniu i usuwaniu pokosu.



Przedmioty ochrony obszaru – jaskinie nieudostępnione do zwiedzania

Naturalne próżnie skalne tworzące odrębne środowisko, charakteryzujące się właściwym mikroklimatem, swoistymi warunkami obiegu materii organicznej oraz specyficznym światem zwierzęcym.

Zagrożenia dla siedlisk przyrodniczych – przedmiotów ochrony

Sposób gospodarowania niedostosowany do potrzeb ochrony siedliska.

- Zbyt mała ilość martwego drewna pozostawiana w płatach siedlisk leśnych.
- Zbyt niski udział starodrzewu w buczynach i grądach.
- Występowanie sosny w buczynach i grądach.
- Brak lub nieregularne koszenie łąk.

Przedmioty ochrony obszaru –

wilk

Drapieżnik z rodziny psowatych. Zamieszkuje lasy i zróżnicowane tereny w ich otoczeniu w Eurazji i Ameryce Płn.

Gatunek silnie terytorialny, wymagający rozległych areałów, tworzący grupy rodzinne zwane watahami.

W obszarze Horyniec występuje 1 wataha, reprezentująca populację Kotliny Sandomierskiej i Roztocza.



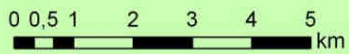
HORYNIEC PLH180017
TROPIENIA JEDNOCZESNE
02 - 03 - 2013

STWIERDZENIA OBECNOŚCI

- ryś
- ▲ wilk
- ▲łoś

TRANSEKTY

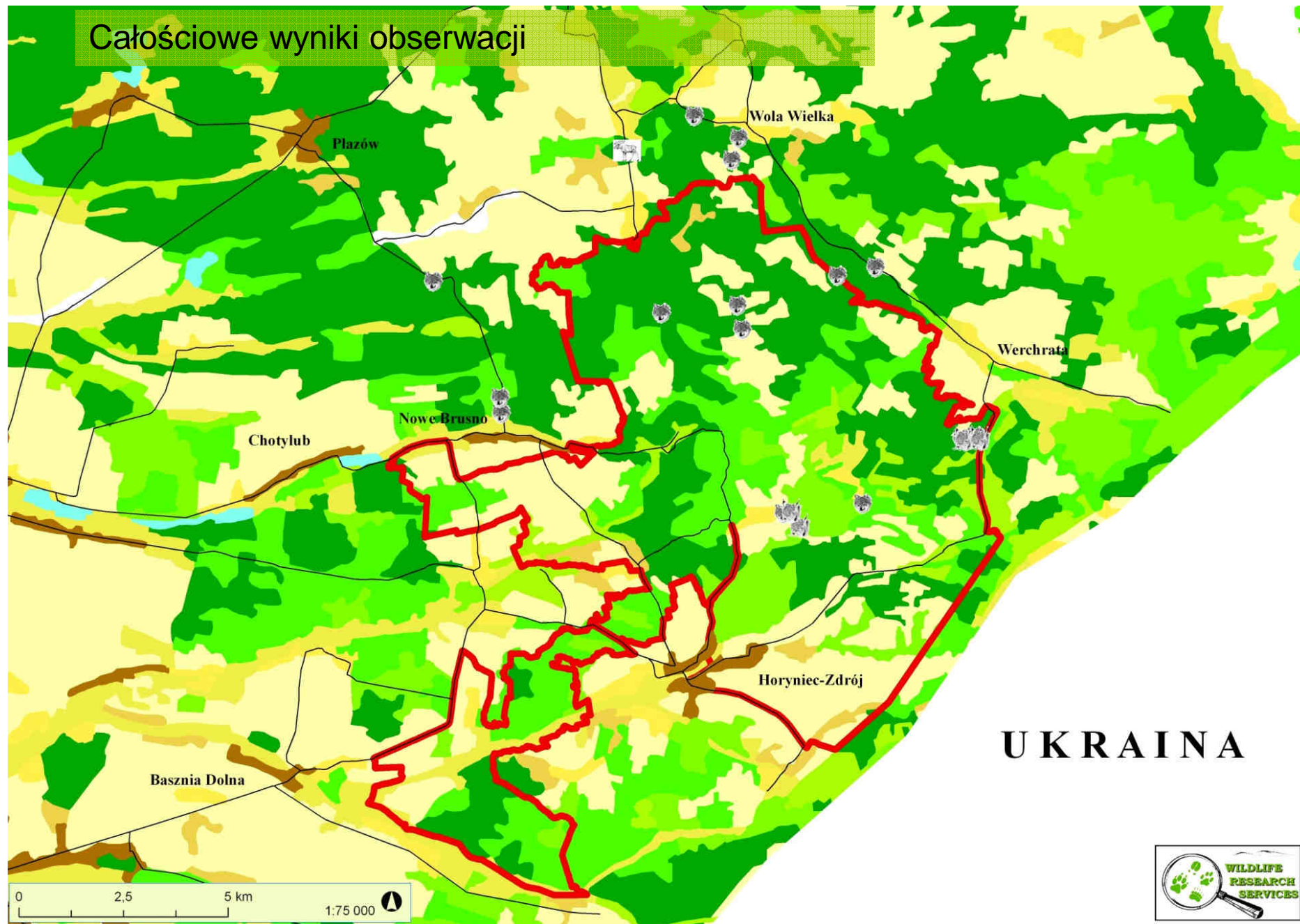
- PIESZE
- SAMOCHODOWE
- HORYNIEC PLH180017
- UROCZYSKA ROZTOCZA WSCHODNIEGO PLH060093
- MCP Horyniec - 74,78 km²



UKRAINA

1:75 000

Całościowe wyniki obserwacji



Zagrożenia

Fragmentacja areałów powodująca brak kontaktu z sąsiadującymi watahami (głównie przez rozwój sieci drogowej i infrastruktury wzdłuż dróg).

Pomniejszanie terytoriów prowadzące do konfliktu z człowiekiem.

Zbyt duże pozyskanie zwierzyny płowej – zubożanie bazy żerowej – brak uwzględniania drapieżnictwa w planach łowieckich.

Dochodzi również kłusownictwo – strzelanie, wyciąganie młodych z gniazd.

Degradacja siedlisk, w których wilki mogą się rozmnażać, niszczenie habitatów (głównie starodrzewu).

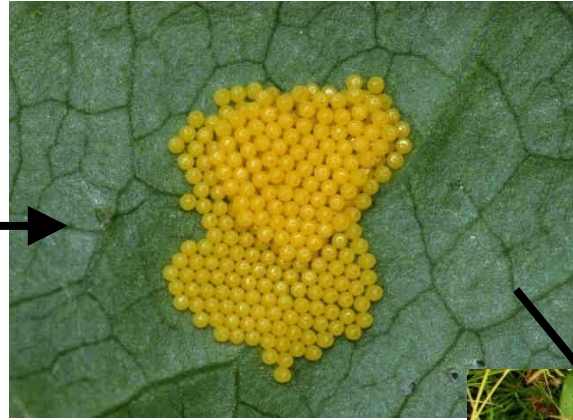
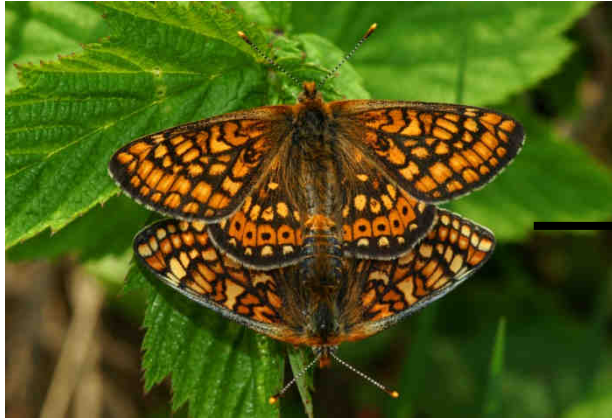
Przedmioty ochrony obszaru – przeplatka aurinia

Bardzo rzadki gatunek z rodziny rusałkowatych. Występuje na wilgotnych łąkach i polanach w lasach łęgowych oraz na torfowiskach. Bezwzględnie wymaga obecności czarcikęsu łąkowego.

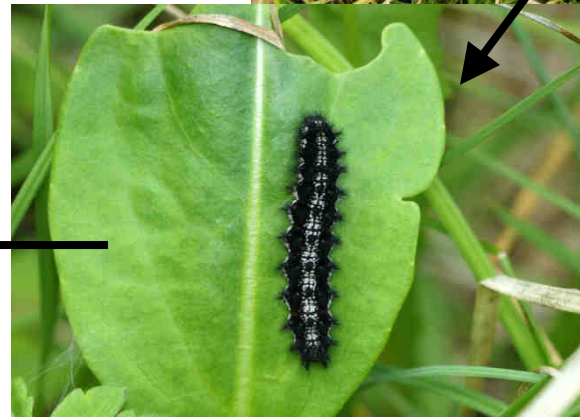
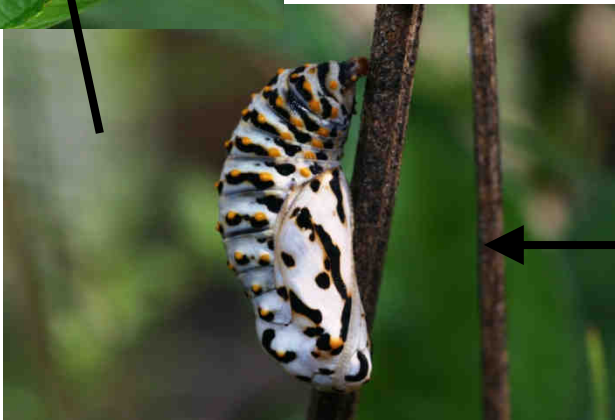
Motyl silnie przywiązany do stanowisk o rozległości często zaledwie kilkudziesięciu metrów. Charakteryzuje się słabą zdolnością do dyspersji.





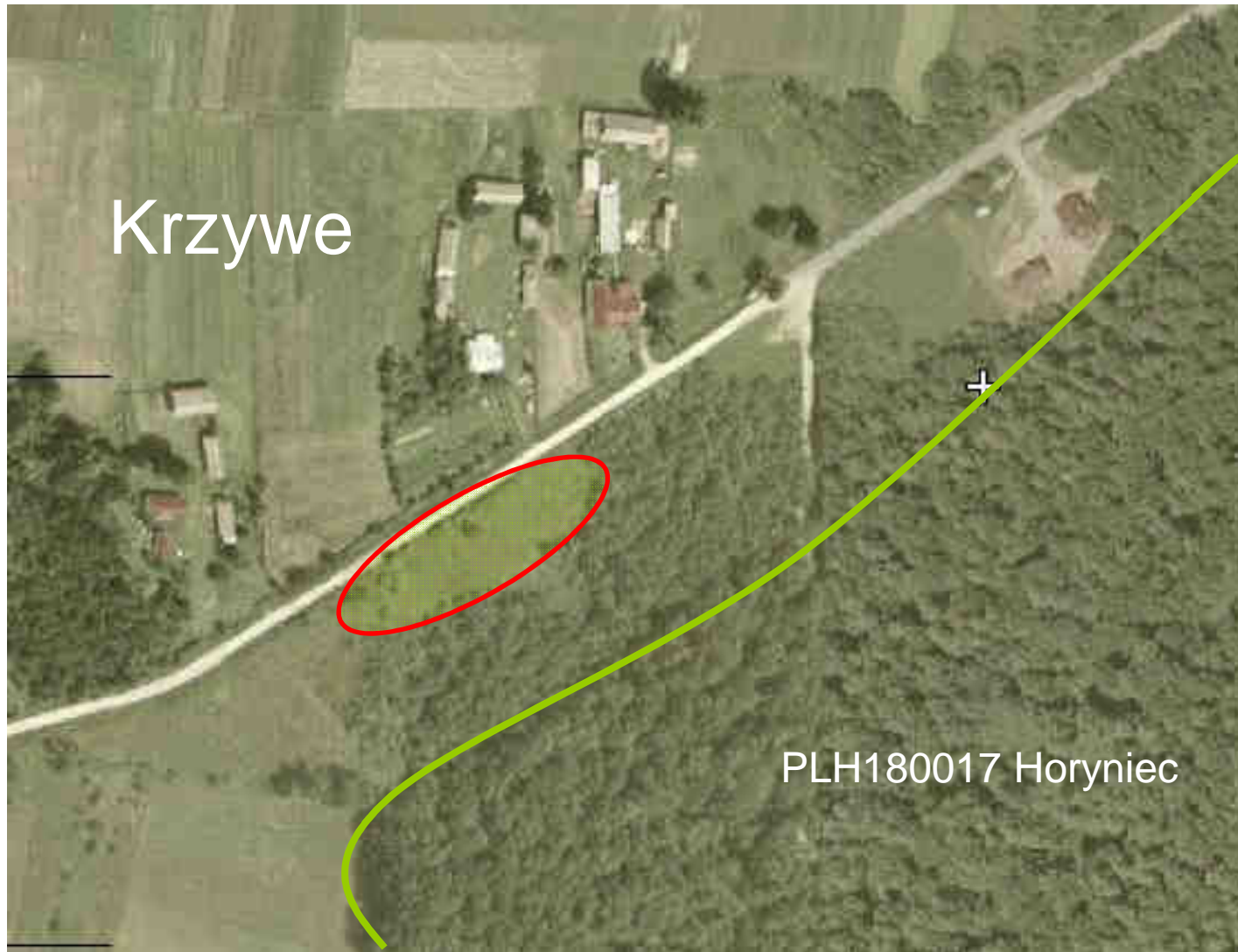


Cykl rozwojowy
przeplatki aurinii



Stanowiska przeplatki aurinii





**INFRASTRUKTURA
I ŚRODOWISKO**
NARODOWA STRATEGIA SPÓJNOŚCI



GENERALNA
DYREKCJA
OCHRONY
ŚRODOWISKA



REGIONALNA
DYREKCJA
OCHRONY
ŚRODOWISKA
W RZESZOWIE

UNIA EUROPEJSKA
EUROPEJSKI FUNDUSZ
ROZWOJU REGIONALNEGO



Świdnica



Świdnica



Zagrożenia

- Nieodpowiednie i częste koszenie, zwłaszcza niskie niezależnie od pory sezonu (wczesne koszenie uniemożliwia złożenie jaj, natomiast późne wyklucza rozwój larw).
- Zarastanie krzewami, zacienianie.

Optymalnym rozwiązaniem jest odkrzaczanie przy zaprzestaniu koszenia lub wysokie koszenie co kilka (2-3) lat .

Przedmioty ochrony obszaru – czerwończyk nieparek

Gatunek z rodziny modraszkwatych,
zamieszkujący teren całego kraju.

Preferuje wilgotne łąki, skraje lasów łęgowych
ale występuje również na łąkach świeżych a
niekiedy także w zbiorowiskach
umiarkowanie suchych.

Gąsienice wymagają do rozwoju różnych
gatunków szczawiu.



Zagrożenia

- Zaprzestanie lub zmiana sposobu zagospodarowania łąk.

Dla zachowania gatunku wystarczające jest utrzymanie łąk w dotychczasowym zagospodarowaniu.

Zespół Lokalnej Współpracy

Interesariusze – osoby i przedstawiciele instytucji zainteresowanych, na różnych płaszczyznach, działaniami wynikającymi z wdrożenia przygotowanego planu zadań ochronnych (PZO).

Gremium otwarte na wszystkich zainteresowanych działaniem w granicach i w otoczeniu obszaru.

Forma udziału przedstawicieli społeczeństwa w przygotowaniu projektu PZO dająca możliwość uzyskania jak najszerszego konsensusu co do proponowanych celów i działań PZO.

Na każdym etapie prac istnieje, w uzasadnionych przypadkach, możliwość rozszerzenia składu ZLW.

Zespół Lokalnej Współpracy

Oczekiwania

Udostępnienie materiałów pozwalających na pełną charakterystykę obszaru (plany urządzenia lasu, plany zagospodarowania przestrzennego itp.).

Przedstawienie planów inwestycyjnych, w szczególności infrastrukturalnych (projektowane lub planowane drogi, rozszerzenie zakresu istniejących inwestycji, planowana zabudowa oraz planowane zmiany w sposobie zagospodarowania terenu).

Umożliwienie wstępu w granice obiektów o ograniczonym dostępie (jeśli takie są), w celu przeprowadzenia inwentaryzacji.

Zespół Lokalnej Współpracy

Współpraca

Udostępnienie materiałów planistycznych i inwentaryzacyjnych pozwoli uwzględnić przedsięwzięcia planowane w otoczeniu obszaru oraz uniknąć ich przypadkowego zablokowania wskutek proponowanych działań, zakazów itp.

Znajomość wzajemnych zamierzeń ułatwi przygotowanie i późniejsze opracowanie ostatecznej wersji projektu pzo.

Zespół Lokalnej Współpracy

Współpraca

- Członkowie ZLW podejmują kontakt z koordynatorem, przedstawiając wątpliwości, pytania i swoje propozycje dotyczące przygotowania projektu PZO.
- W porozumieniu z koordynatorem następuje zawiązanie grup roboczych (grup interesu), a następnie podjęcie prac kameralnych nad konkretnymi zagadnieniami podnoszonymi przez członków grup roboczych.
- Kontakt z koordynatorem
tel. 503 765 895
e-mail pterido@interia.pl

Zespół Lokalnej Współpracy

Do następnego spotkania

Utworzenie, w miarę potrzeb, grup roboczych (grup interesu) – zestawienie wątpliwości i propozycji dotyczących konkretnych zagadnień związanych z obszarem N2000 lub przygotowaniem PZO oraz uzgodnienie akceptowalnych zapisów w PZO.

Ustalenie zakresu prac do kolejnego spotkania.

Dziękuję za uwagę



**INFRASTRUKTURA
I ŚRODOWISKO**
NARODOWA STRATEGIA SPÓJNOŚCI



GENERALNA
DYREKCJA
OCHRONY
ŚRODOWISKA



REGIONALNA
DYREKCJA
OCHRONY
ŚRODOWISKA
W RZESZOWIE

UNIA EUROPEJSKA
EUROPEJSKI FUNDUSZ
ROZWOJU REGIONALNEGO

