

# Patria nad Odrzechową

PLH 180028

I spotkanie

Zespołu Lokalnej Współpracy

Zarszyn, 25.07.2019.



**Fundusze Europejskie**  
Infrastruktura i Środowisko



GENERALNA  
DYREKCJA  
OCHRONY  
ŚRODOWISKA



REGIONALNA  
DYREKCJA  
OCHRONY  
ŚRODOWISKA  
W RZESZOWIE

**Unia Europejska**  
Fundusz Spójności



# Położenie i zasięg

## **Położenie administracyjne:**

województwo podkarpackie

powiat sanocki: gmina Zarszyn

**Powierzchnia:** 572,89 ha

**Powierzchnia opracowania:** 97,41 ha

**Wysokość npm:** 300– 404 m npm

**Region biogeograficzny:** kontynentalny



Zarszyn

Posada Zarszyńska

Długie

Nowosielce


**Patria nad Odrzechową**  
**PLH180028**

Odrzechowa

Pielnia

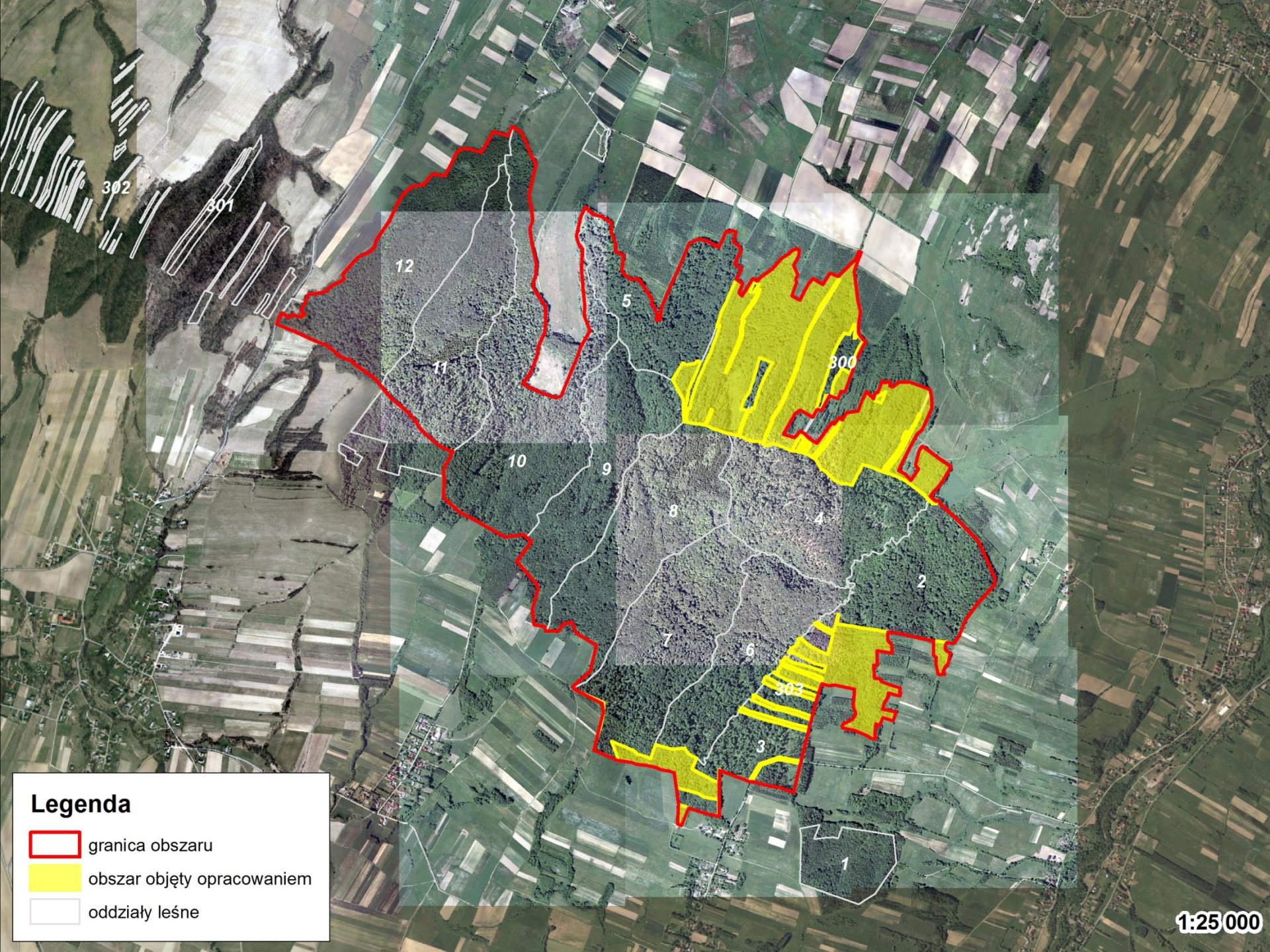
**Legenda**

 granica obszaru




 obręby ewidencyjne

1:25 000





## Legenda

-  granica obszaru
-  obszar objęty opracowaniem
-  oddziały leśne





## NATURA 2000 - STANDARDOWY FORMULARZ DANYCH

dla obszarów specjalnej ochrony (OSO),  
proponowanych obszarów mających znaczenie dla Wspólnoty (pOZW),  
obszarów mających znaczenie dla Wspólnoty (OZW) oraz  
specjalnych obszarów ochrony (SOO)

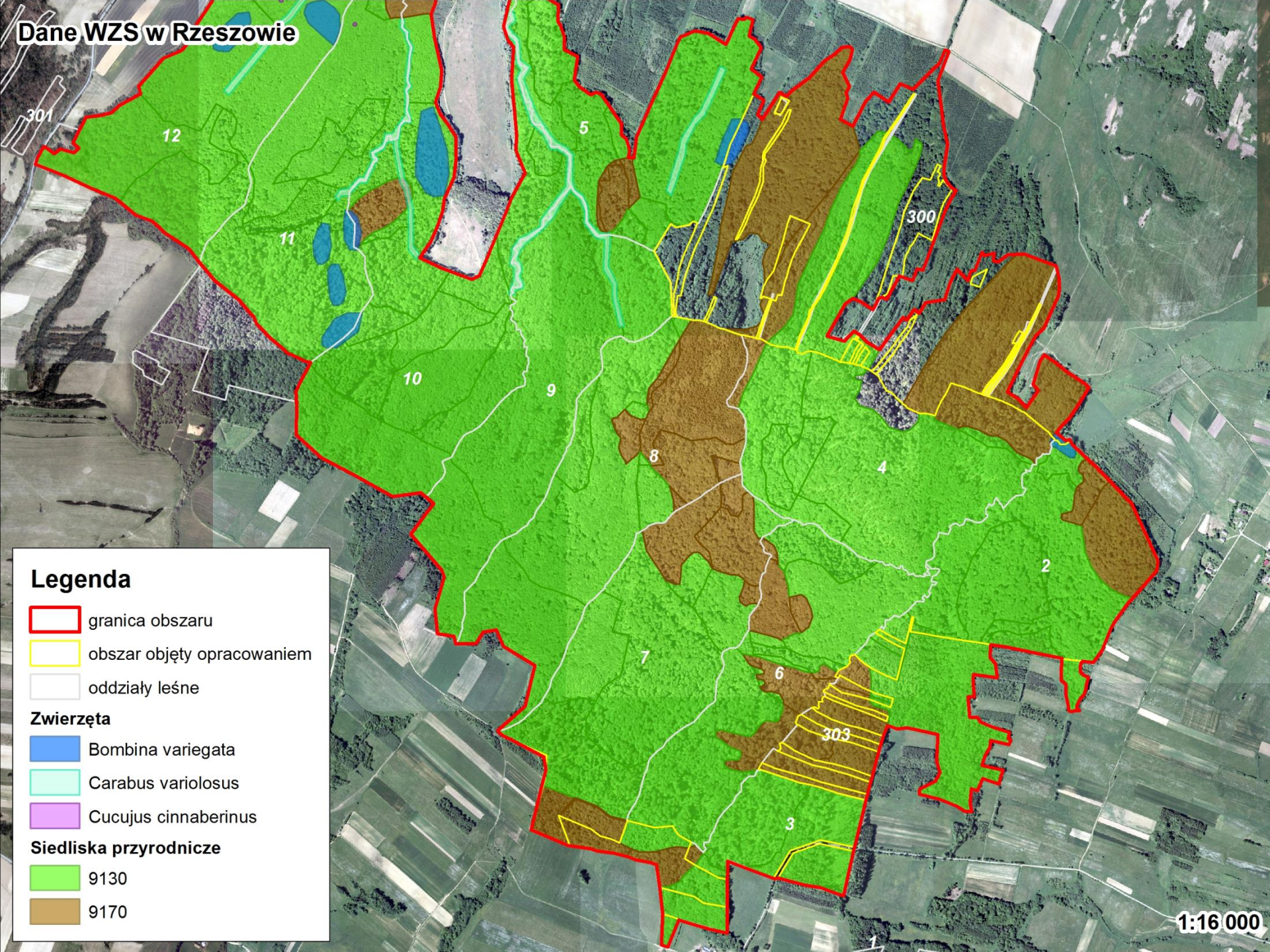
OBSZAR	PLH180028
NAZWA OBSZARU	Patria nad Odrzechową

### Przedmioty ochrony w obszarze - siedliska:




- 9130 Żyzne buczyny (*Dentario glandulosae-Fagenion*, *Galio odorati-Fagenion*);
- 9170 Grąd środkowoeuropejski i subkontynentalny (*Galio-Carpinetum*, *Tilio-Carpinetum*).






# Dane WZS w Rzeszowie




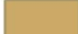
## Legenda

-  granica obszaru
-  obszar objęty opracowaniem
-  oddziały leśne

## Zwierzęta

-  *Bombina variegata*
-  *Carabus variolosus*
-  *Cucujus cinnaberinus*

## Siedliska przyrodnicze

-  9130
-  9170

1:16 000



## 9130 Żyzne buczyny

Lasy liściaste i mieszane, często z dużym udziałem jodły, z domieszką jawora oraz innych gatunków liściastych. Tworzą zwarte drzewostany o złożonej strukturze przestrzennej. Wykształcają kilka wariantów siedliskowych i wysokościowych. W runie występuje zwykle bogaty zestaw gatunków zielnych, w tym żywce: cebulkowy i bulwkowaty.









# 9170 Grąd środkowoeuropejski i subkontynentalny

Drzewostany grabowo-dębowe, często z domieszką lipy, buka oraz jodły.

Grądy wykształcają kilka wariantów siedliskowych, od grądów niskich, nawiązujących do łągów, do grądów wysokich, przypominających niektóre postaci żyznych buczyn.

















## NATURA 2000 - STANDARDOWY FORMULARZ DANYCH

dla obszarów specjalnej ochrony (OSO),  
 proponowanych obszarów mających znaczenie dla Wspólnoty (pOZW),  
 obszarów mających znaczenie dla Wspólnoty (OZW) oraz  
 specjalnych obszarów ochrony (SOO)

OBSZAR PLH180028  
 NAZWA OBSZARU Patria nad Odrzechową

Typy siedlisk wymienione w załączniku I						Ocena obszaru			
Kod	PF	NP	Pokrycie [ha]	Jaskinie [liczba]	Jakość danych	A B C D	A B C		
						Reprezentatywność	Powierzchnia względna	Stan zachowania	Ocena ogólna
9130			434.37		M	B	C	B	B
9170			107.59		M	B	C	B	B





## NATURA 2000 - STANDARDOWY FORMULARZ DANYCH

dla obszarów specjalnej ochrony (OSO),  
proponowanych obszarów mających znaczenie dla Wspólnoty (pOZW),  
obszarów mających znaczenie dla Wspólnoty (OZW) oraz  
specjalnych obszarów ochrony (SOO)

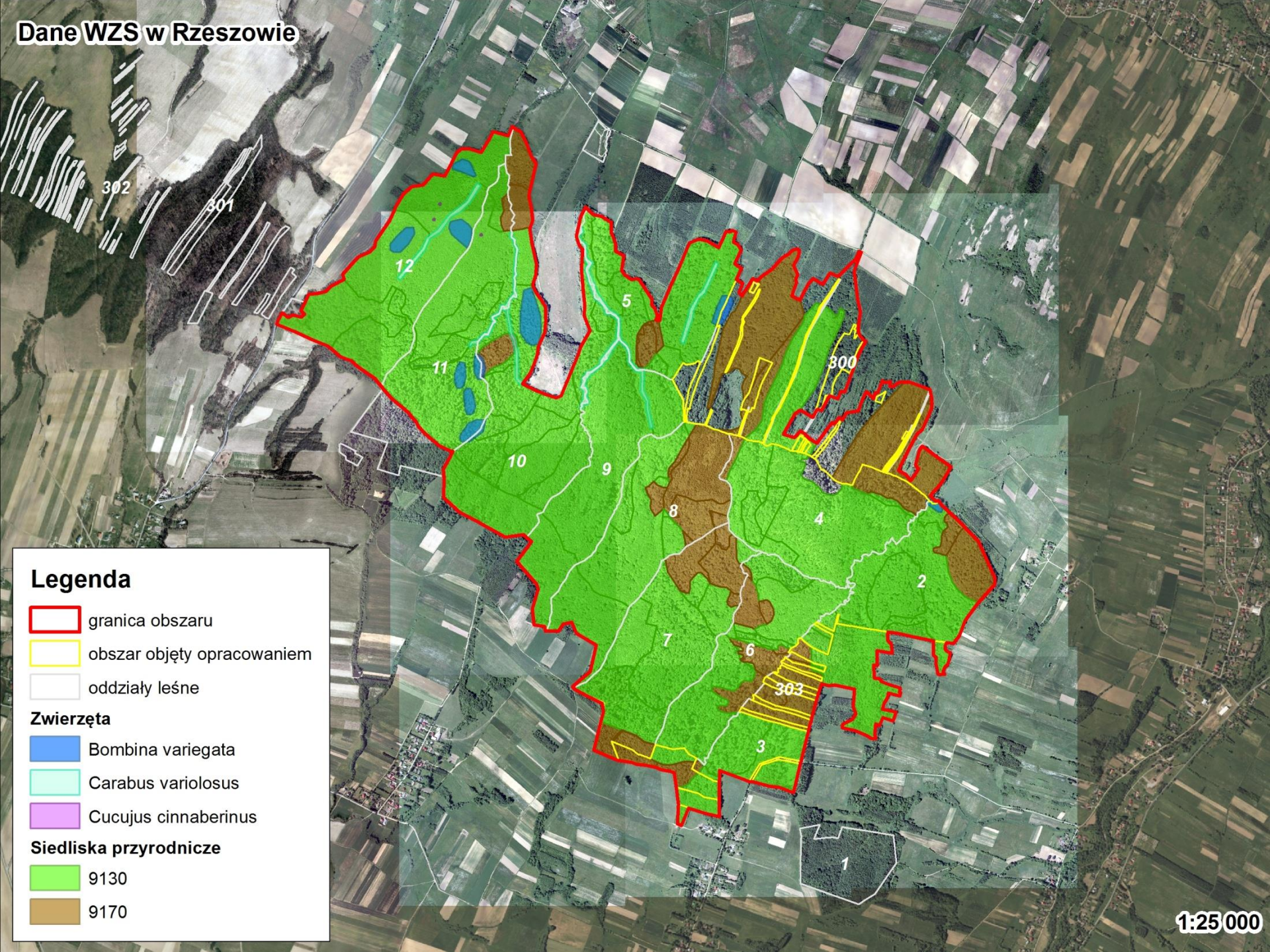
OBSZAR	PLH180028
NAZWA OBSZARU	Patria nad Odrzechową

Przedmioty ochrony w obszarze – gatunki zwierząt:

- **1193 Kumak górski (*Bombina variegata*);**
- 4014 Biegacz urozmaicony (gruzełkowaty) (*Carabus variolosus*);
- 1086 Zgniotek cynobrowy (*Cucujus cinnaberinus*).



# Dane WZS w Rzeszowie





## 1193 Kumak górski

Płaz bezogonowy z rodziny kumakowatych, zasiedlający niewielkie, często okresowe zbiorniki wodne, takie jak astatyczne rozlewiska, niewielkie oczka wodne czy koleiny na gruntowych drogach.

Charakteryzuje się zielonobrunatnym grzbietem i jaskrawożółtym spodem ciała, przerywanym czarno-srebrnymi plamami.





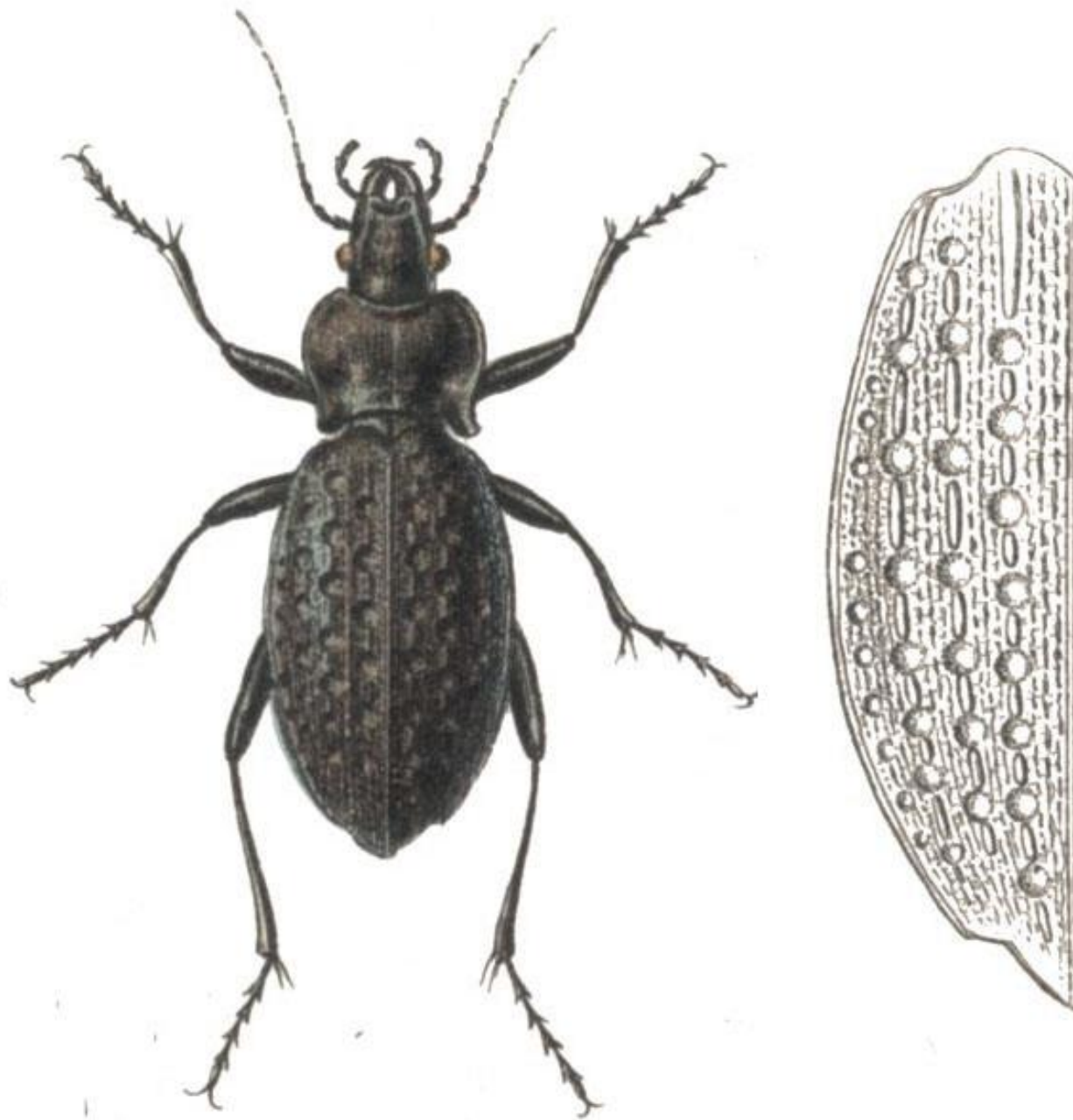


## 4014 Biegacz urozmaicony (gruzełkowaty)

Chrząszcz z rodziny biegaczowatych o pancerzu z charakterystycznymi wgłębieniami i o długości do 3 cm, zasiedlający wilgotne siedliska (brzegi cieków, małych zbiorników wodnych, skraje rowów, młak, torfowisk) na południu Polski.

Potrafi nurkować i pływać, poluje aktywnie na bezkręgowce i drobne kręgowce.







## 1086 Zgniotek cynobrowy

Chrzążecz z rodziny zgniotkowatych, o długości do 15 mm postaci dorosłej i pokrywach koloru koralowego.

Owad ten żyje pod korą drzew liściastych, głównie topól, dębów i grabów. Larwy tworzą, często gromadnie, jajowate komory, postaci dorosłe prowadzą aktywny dziennie tryb życia, są płochliwe, w razie zagrożenia szybko chowają się w szczeliny drewna lub kory.









## NATURA 2000 - STANDARDOWY FORMULARZ DANYCH

dla obszarów specjalnej ochrony (OSO),  
 proponowanych obszarów mających znaczenie dla Wspólnoty (pOZW),  
 obszarów mających znaczenie dla Wspólnoty (OZW) oraz  
 specjalnych obszarów ochrony (SOO)

OBSZAR PLH180028  
 NAZWA OBSZARU Patria nad Odrzechową

Gatunki				Populacja na obszarze							Ocena obszaru			
Grupa	Kod	Nazwa naukowa	S	NP	Typ	Wielkość		Jednostka	Kategoria	Jakość danych	A B C D	A B C		
						Min	Maks		C R V P		Populacja	Stan zachowania	Izolacja	Ogólnie
A	1193	<a href="#">Bombina variegata</a>			p				C	M	C	B	B	C
I	4014	<a href="#">Carabus variolosus</a>			p				C	M	C	B	C	B
I	1086	<a href="#">Cucujus cinnaberinus</a>			p				P	M	C	B	B	B



# Kontakt

Koordynator projektu planu zadań ochronnych  
dla obszaru Patria nad Odrzechową

Dominik Wróbel

tel.: 503 765 895

e-mail: [pterido@interia.pl](mailto:pterido@interia.pl)



**Fundusze Europejskie**  
Infrastruktura i Środowisko



GENERALNA  
DYREKCJA  
OCHRONY  
ŚRODOWISKA



REGIONALNA  
DYREKCJA  
OCHRONY  
ŚRODOWISKA  
W RZESZOWIE

**Unia Europejska**  
Fundusz Spójności

