



**Załącznik nr 7 do Zarządzenia Regionalnego Dyrektora Ochrony Środowiska w Rzeszowie**

**Rozmieszczenie siedlisk przyrodniczych i gatunków zwierząt, będących przedmiotami ochrony na terenie obszaru Natura 2000 Wisłoka z Dopływami PLH180052**

Wisłoka z Dopływami  
działki ewidencyjne

1106, *Salmo salar*, Łosoś

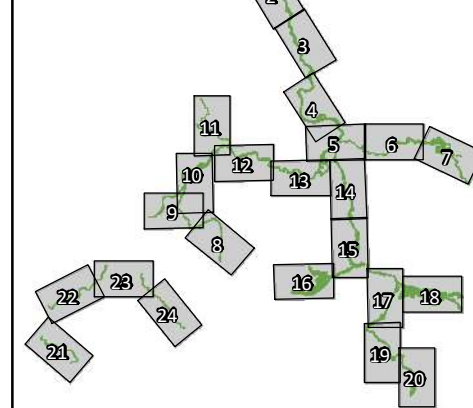
9170, Grąd środkowoeuropejski  
91E0, Łęgi wierzbowe, topolowe, olszowe i jesionowe\*

1:10000  
0 100 200 300 400 500 m



**Arkusz 1 z 24**

Układ arkuszy



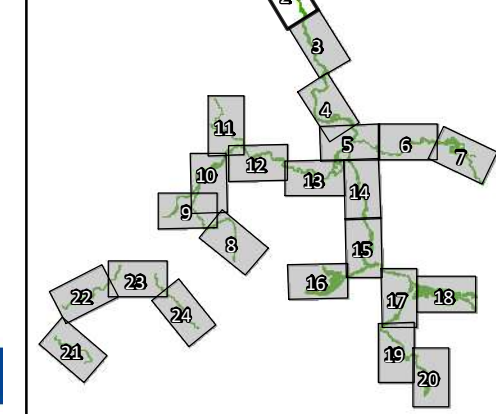


Załącznik nr 7 do Zarządzenia Regionalnego Dyrektora Ochrony Środowiska w Rzeszowie

Rozmieszczenie siedlisk przyrodniczych i gatunków zwierząt, będących przedmiotami ochrony na terenie obszaru Natura 2000 Wisłoka z Dopływami PLH180052

Arkusz 2 z 24

Układ arkuszy



Wisłoka z Dopływami  
działki ewidencyjne

1106, *Salmo salar*, Łosoś

- 6430, Ziolorośla nadrzeczne
- 6510, Świeże łąki użytkowane ekstensywnie
- 9170, Grąd środkowoeuropejski
- 91E0, Łęgi wierzbowe, topolowe, olszowe i jesionowe\*



1:10000  
0 100 200 300 400 500 m

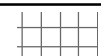


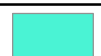


Załącznik nr 7 do Zarządzenia Regionalnego Dyrektora Ochrony Środowiska w Rzeszowie

Rozmieszczenie siedlisk przyrodniczych i gatunków zwierząt, będących przedmiotami ochrony na terenie obszaru Natura 2000 Wisłoka z Dopływami PLH180052

 Wisłoka z Dopływami  
 działki ewidencyjne

 1106, *Salmo salar*, Łosoś

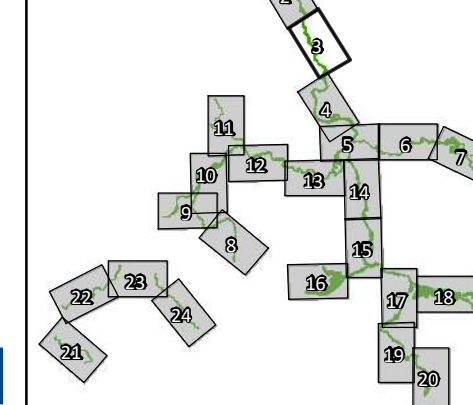
 91E0, Łęgi wierzbowe, topolowe, olszowe i jesionowe\*

1:10000  
0 100 200 300 400 500 m



Arkusz 3 z 24

Układ arkuszy

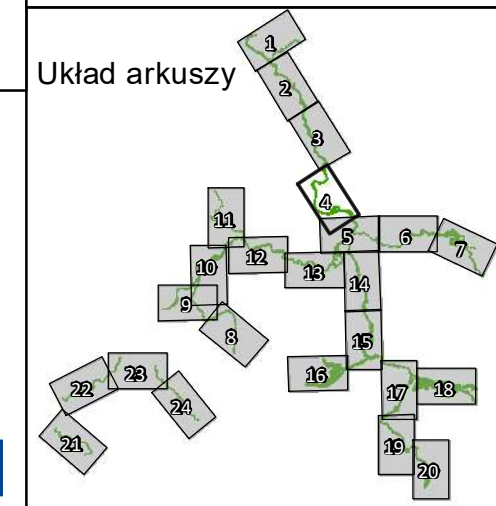




**Załącznik nr 7 do Zarządzenia Regionalnego Dyrektora Ochrony Środowiska w Rzeszowie**

**Rozmieszczenie siedlisk przyrodniczych i gatunków zwierząt, będących przedmiotami ochrony na terenie obszaru Natura 2000 Wisłoka z Dopływami PLH180052**

**Arkusz 4 z 24**

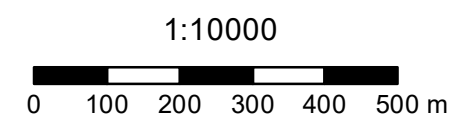


Układ arkuszy

Wisłoka z Dopływami  
działki ewidencyjne

1106, *Salmo salar*, Łosoś

6430, Ziolorośla nadrzeczne  
91E0, Łęgi wierzbowe, topolowe, olszowe i jesionowe\*

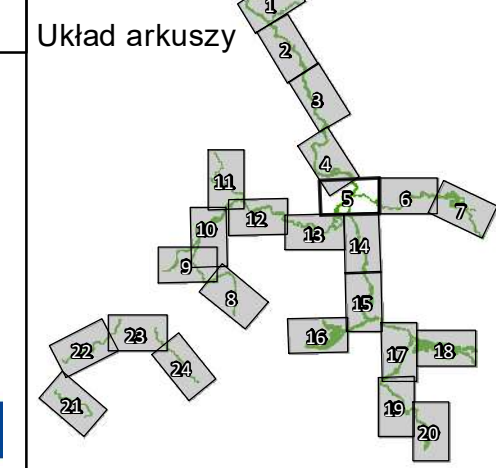




**Załącznik nr 7 do Zarządzenia Regionalnego Dyrektora Ochrony Środowiska w Rzeszowie**

**Rozmieszczenie siedlisk przyrodniczych i gatunków zwierząt, będących przedmiotami ochrony na terenie obszaru Natura 2000 Wisłoka z Dopływami PLH180052**

**Arkusz 5 z 24**

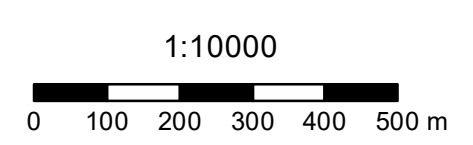


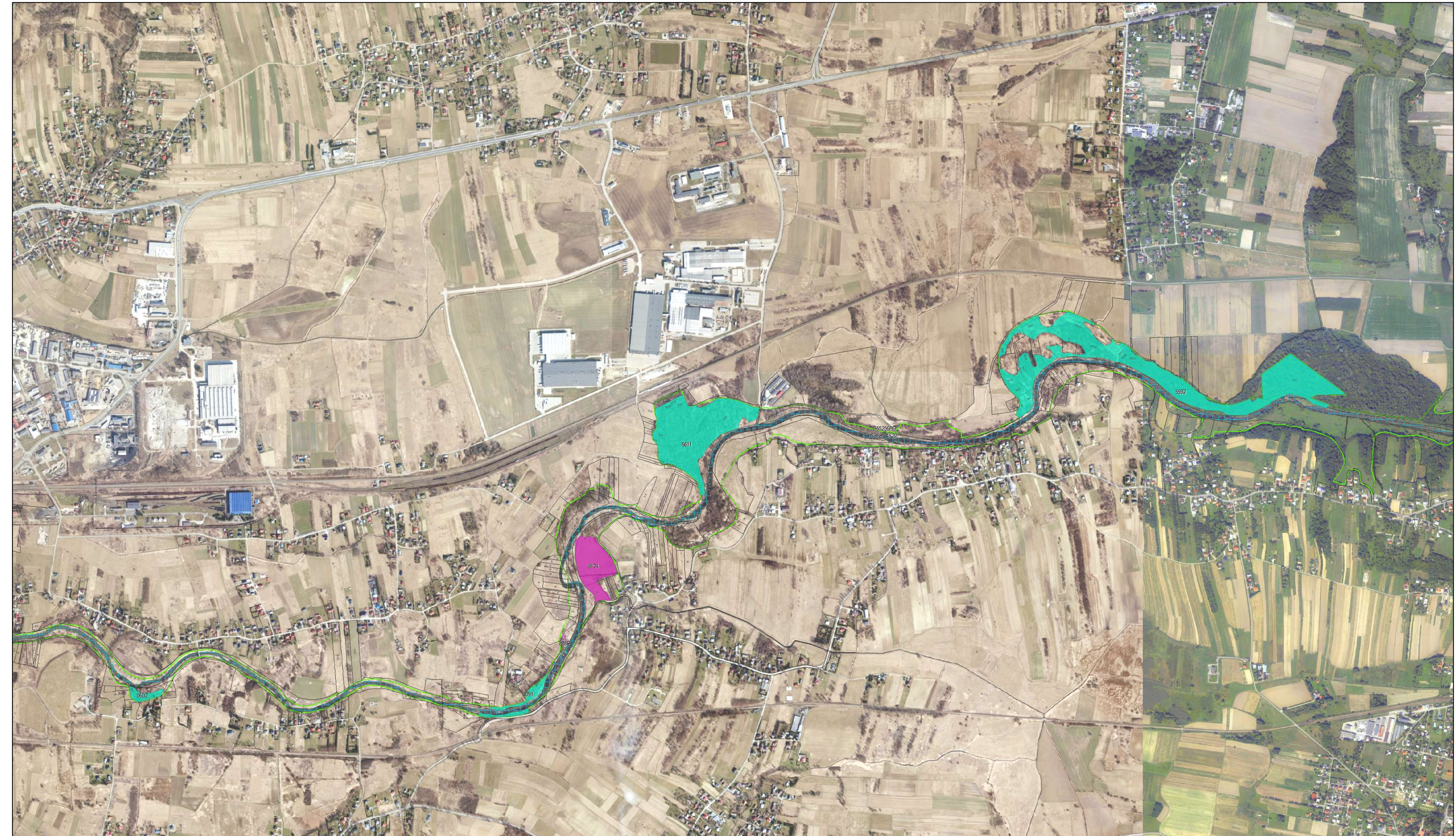
Układ arkuszy

Wisłoka z Dopływami  
działki ewidencyjne

1096, *Lampetra planeri*, Minóg strumieniowy  
1106, *Salmo salar*, Łosoś

3150, Starorzeczca i naturalne eutroficzne zbiorniki wodne  
6430, Ziolorośla nadrzeczne  
9170, Grąd środkowoeuropejski  
91E0, Łęgi wierzbowe, topolowe, olszowe i jesionowe\*





**Załącznik nr 7 do Zarządzenia Regionalnego Dyrektora Ochrony Środowiska w Rzeszowie**

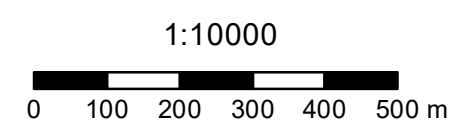
**Rozmieszczenie siedlisk przyrodniczych i gatunków zwierząt, będących przedmiotami ochrony na terenie obszaru Natura 2000 Wisłoka z Dopływami PLH180052**

Wisłoka z Dopływami  
działki ewidencyjne

- 1096, *Lampetra planeri*, Minóg strumieniowy
- 1106, *Salmo salar*, Łosoś

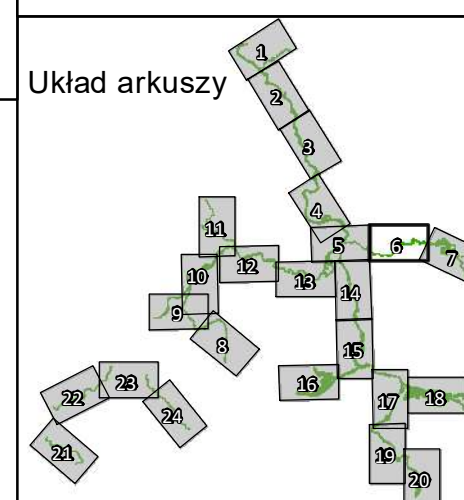
- 1096, *Lampetra planeri*, Minóg strumieniowy
- 1106, *Salmo salar*, Łosoś

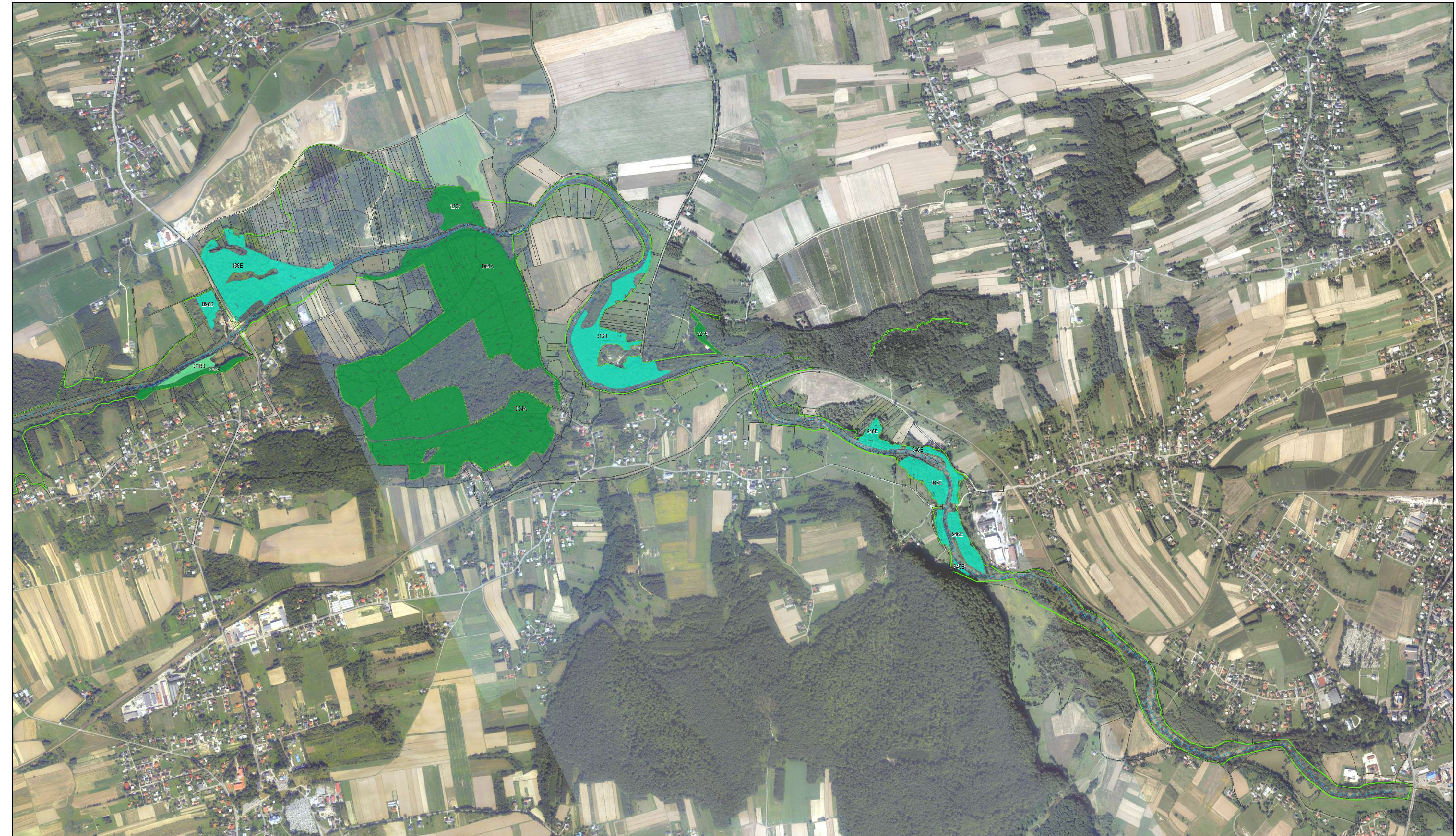
- 6430, Ziolorośla nadrzeczne
- 6510, Świeże łąki użytkowane ekstensywnie
- 91E0, Łęgi wierzbowe, topolowe, olszowe i jesionowe\*



**Arkusz 6 z 24**

Układ arkuszy

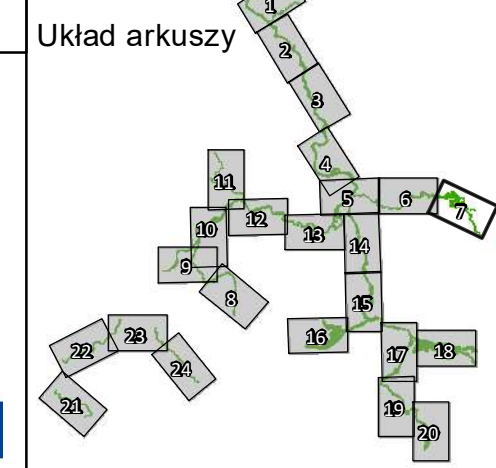




Załącznik nr 7 do Zarządzenia Regionalnego Dyrektora Ochrony Środowiska w Rzeszowie

Rozmieszczenie siedlisk przyrodniczych i gatunków zwierząt, będących przedmiotami ochrony na terenie obszaru Natura 2000 Wisłoka z Dopływami PLH180052

Arkusz 7 z 24



Wisłoka z Dopływami  
działki ewidencyjne

1096, *Lampetra planeri*, Minóg strumieniowy  
1106, *Salmo salar*, Łosoś

9170, Grąd środkowoeuropejski  
91E0, Łęgi wierzbowe, topolowe, olszowe i jesionowe\*  
91F0, Łęgowe lasy dębowo-wiązowo-jesionowe

1:10000  
0 100 200 300 400 500 m





Załącznik nr 7 do Zarządzenia Regionalnego Dyrektora Ochrony Środowiska w Rzeszowie

Rozmieszczenie siedlisk przyrodniczych i gatunków zwierząt, będących przedmiotami ochrony na terenie obszaru Natura 2000 Wisłoka z Dopływami PLH180052

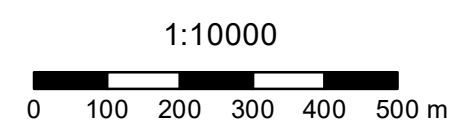
Wisłoka z Dopływami  
 działki ewidencyjne

1138, *Barbus peloponnesius*, Brzanka

1138, *Barbus peloponnesius*, Brzanka

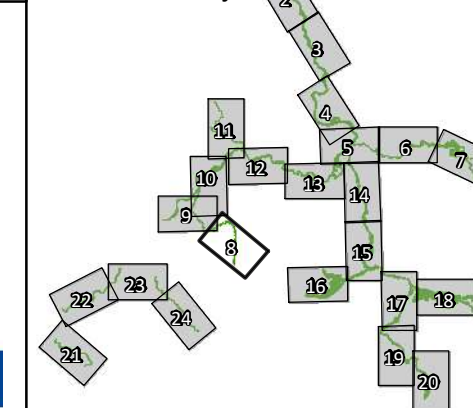
9170, Grąd środkowoeuropejski

91E0, Łęgi wierzbowe, topolowe, olszowe i jesionowe\*

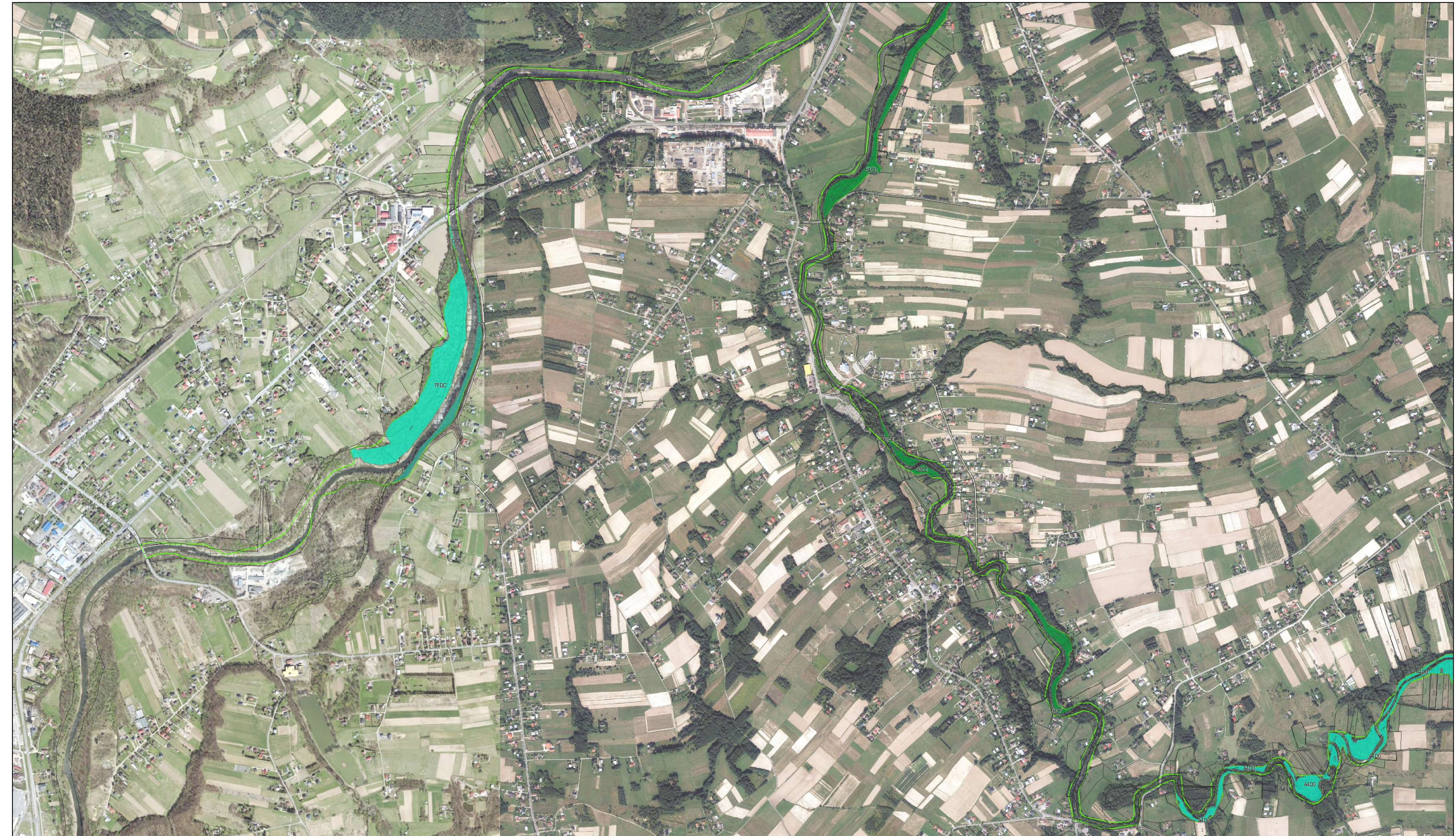


Arkusz 8 z 24

Układ arkuszy



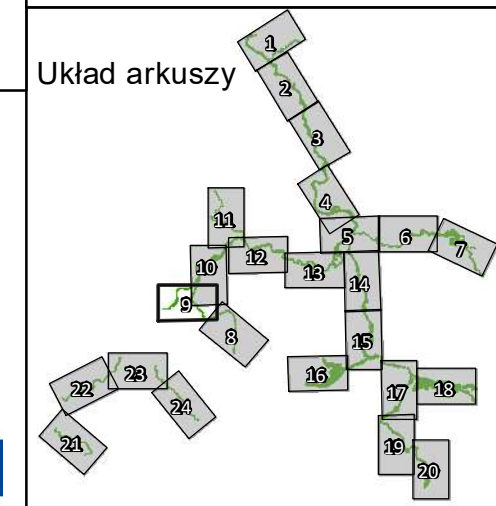




Załącznik nr 7 do Zarządzenia Regionalnego Dyrektora Ochrony Środowiska w Rzeszowie

Rozmieszczenie siedlisk przyrodniczych i gatunków zwierząt, będących przedmiotami ochrony na terenie obszaru Natura 2000 Wisłoka z Dopływami PLH180052

Arkusz 9 z 24



Wisłoka z Dopływami  
działki ewidencyjne

1106, *Salmo salar*, Łosoś  
1138, *Barbus peloponnesius*, Brzanka

9170, Grąd środkowoeuropejski  
9180, Jaworzyny i lasy klonowo-lipowe\*  
91E0, Łęgi wierzbowe, topolowe, olszowe i jesionowe\*

1:10000  
0 100 200 300 400 500 m

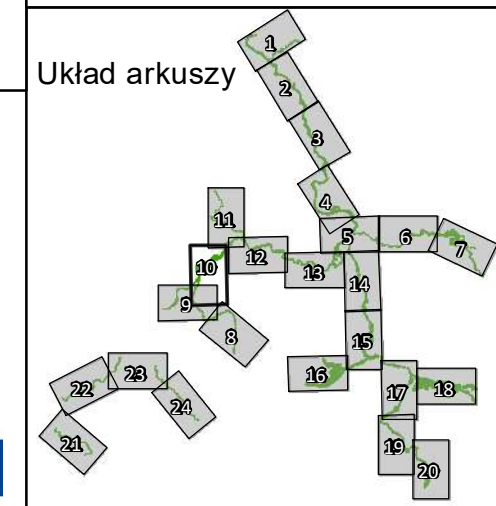




Załącznik nr 7 do Zarządzenia Regionalnego Dyrektora Ochrony Środowiska w Rzeszowie

Rozmieszczenie siedlisk przyrodniczych i gatunków zwierząt, będących przedmiotami ochrony na terenie obszaru Natura 2000 Wisłoka z Dopływami PLH180052

Arkusz 10 z 24



Wisłoka z Dopływami  
działki ewidencyjne

1106, *Salmo salar*, Łosoś

- 9170, Grąd środkowoeuropejski
- 9180, Jaworzyny i lasy klonowo-lipowe\*
- 91E0, Łęgi wierzbowe, topolowe, olszowe i jesionowe\*

1:10000  
0 100 200 300 400 500 m

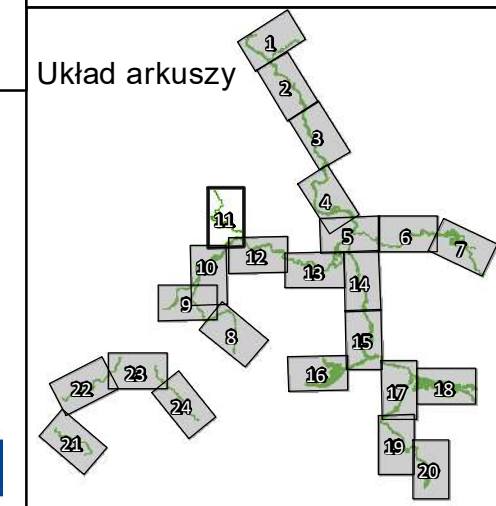




**Załącznik nr 7 do Zarządzenia Regionalnego Dyrektora Ochrony Środowiska w Rzeszowie**

**Rozmieszczenie siedlisk przyrodniczych i gatunków zwierząt, będących przedmiotami ochrony na terenie obszaru Natura 2000 Wisłoka z Dopływami PLH180052**

**Arkusz 11 z 24**

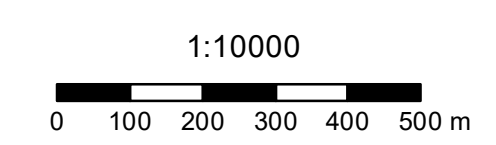


Wisłoka z Dopływami  
działki ewidencyjne

- 1096, *Lampetra planeri*, Minóg strumieniowy
- 1138, *Barbus peloponnesius*, Brzanka
- 1163, *Cottus gobio*, Głowacz białopłetwy

- 1096, *Lampetra planeri*, Minóg strumieniowy
- 1106, *Salmo salar*, Łosoś
- 1138, *Barbus peloponnesius*, Brzanka
- 1163, *Cottus gobio*, Głowacz białopłetwy

- 9170, Grąd środkowoeuropejski
- 91E0, Łęgi wierzbowe, topolowe, olszowe i jesionowe\*

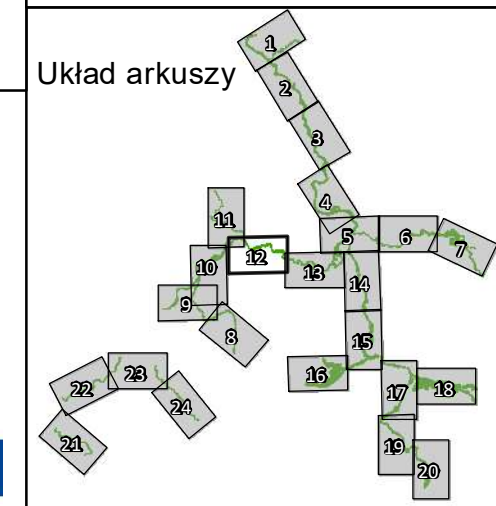




Załącznik nr 7 do Zarządzenia Regionalnego Dyrektora Ochrony Środowiska w Rzeszowie

Rozmieszczenie siedlisk przyrodniczych i gatunków zwierząt, będących przedmiotami ochrony na terenie obszaru Natura 2000 Wisłoka z Dopływami PLH180052

Arkusz 12 z 24



Układ arkuszy

Wisłoka z Dopływami  
działki ewidencyjne

1106, *Salmo salar*, Łosoś

9170, Grąd środkowoeuropejski  
91E0, Łęgi wierzbowe, topolowe, olszowe i jesionowe\*

1:10000  
0 100 200 300 400 500 m

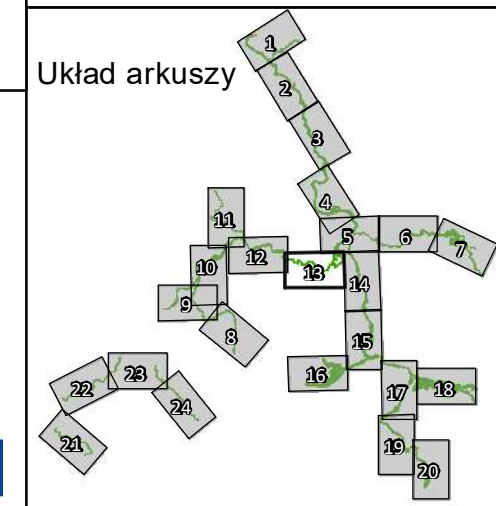




Załącznik nr 7 do Zarządzenia Regionalnego Dyrektora Ochrony Środowiska w Rzeszowie

Rozmieszczenie siedlisk przyrodniczych i gatunków zwierząt, będących przedmiotami ochrony na terenie obszaru Natura 2000 Wisłoka z Dopływami PLH180052

Arkusz 13 z 24



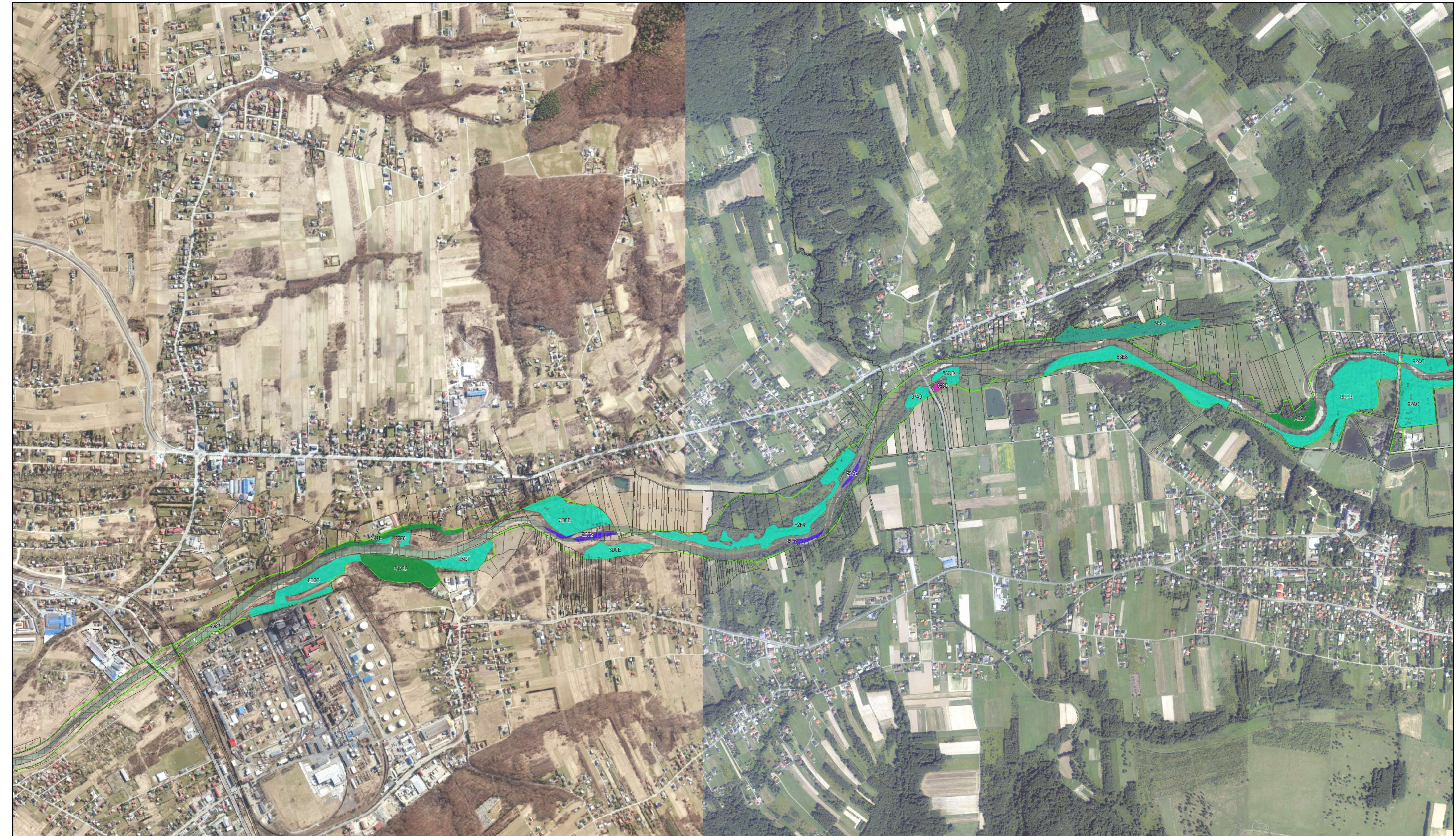
Wisłoka z Dopływami  
działki ewidencyjne

1106, *Salmo salar*, Łosoś

- 3150, Starorzeczca i naturalne eutroficzne zbiorniki wodne
- 6510, Świeże łąki użytkowane ekstensywnie
- 9170, Grąd środkowoeuropejski
- 91E0, Łęgi wierzbowe, topolowe, olszowe i jesionowe\*

1:10000  
0 100 200 300 400 500 m

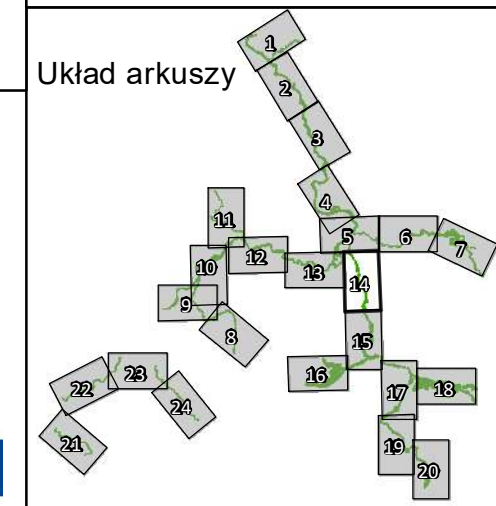




Załącznik nr 7 do Zarządzenia Regionalnego Dyrektora Ochrony Środowiska w Rzeszowie

Rozmieszczenie siedlisk przyrodniczych i gatunków zwierząt, będących przedmiotami ochrony na terenie obszaru Natura 2000 Wisłoka z Dopływami PLH180052

Arkusz 14 z 24

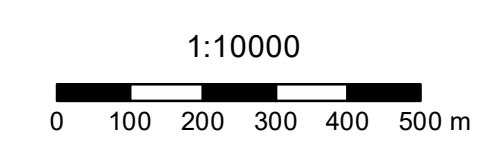


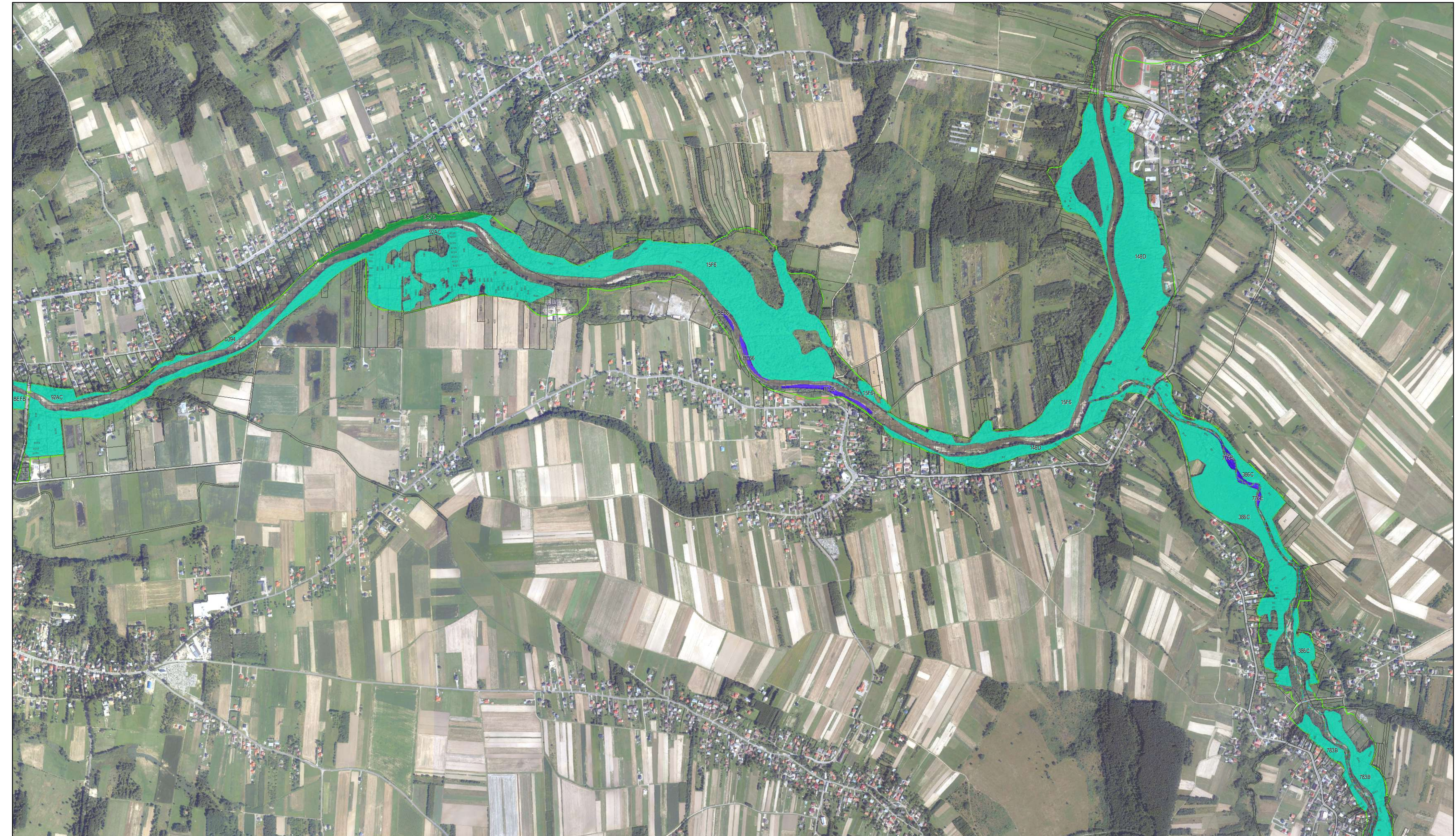
Układ arkuszy

Wisłoka z Dopływami  
działki ewidencyjne

1106, *Salmo salar*, Łosoś

- 3220, Pionierska roślinność na kamieńcach górskich potoków
- 6510, Świeże łąki użytkowane ekstensywnie
- 9170, Grąd środkowoeuropejski
- 9180, Jaworzyny i lasy klonowo-lipowe\*
- 91E0, Łęgi wierzbowe, topolowe, olszowe i jesionowe\*



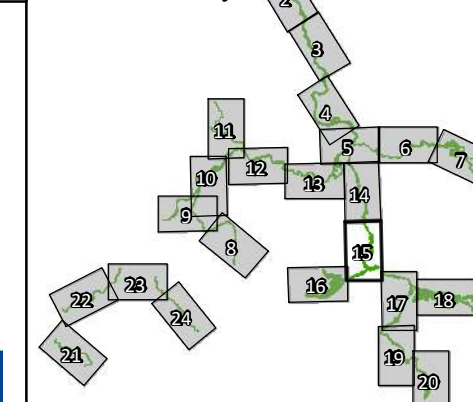


**Załącznik nr 7 do Zarządzenia Regionalnego Dyrektora Ochrony Środowiska w Rzeszowie**




**Rozmieszczenie siedlisk przyrodniczych i gatunków zwierząt, będących przedmiotami ochrony na terenie obszaru Natura 2000 Wisłoka z Dopływami PLH180052**




**Arkusz 15 z 24**

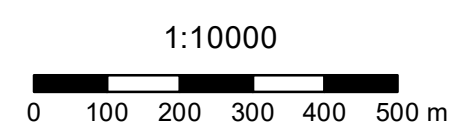
Układ arkuszy

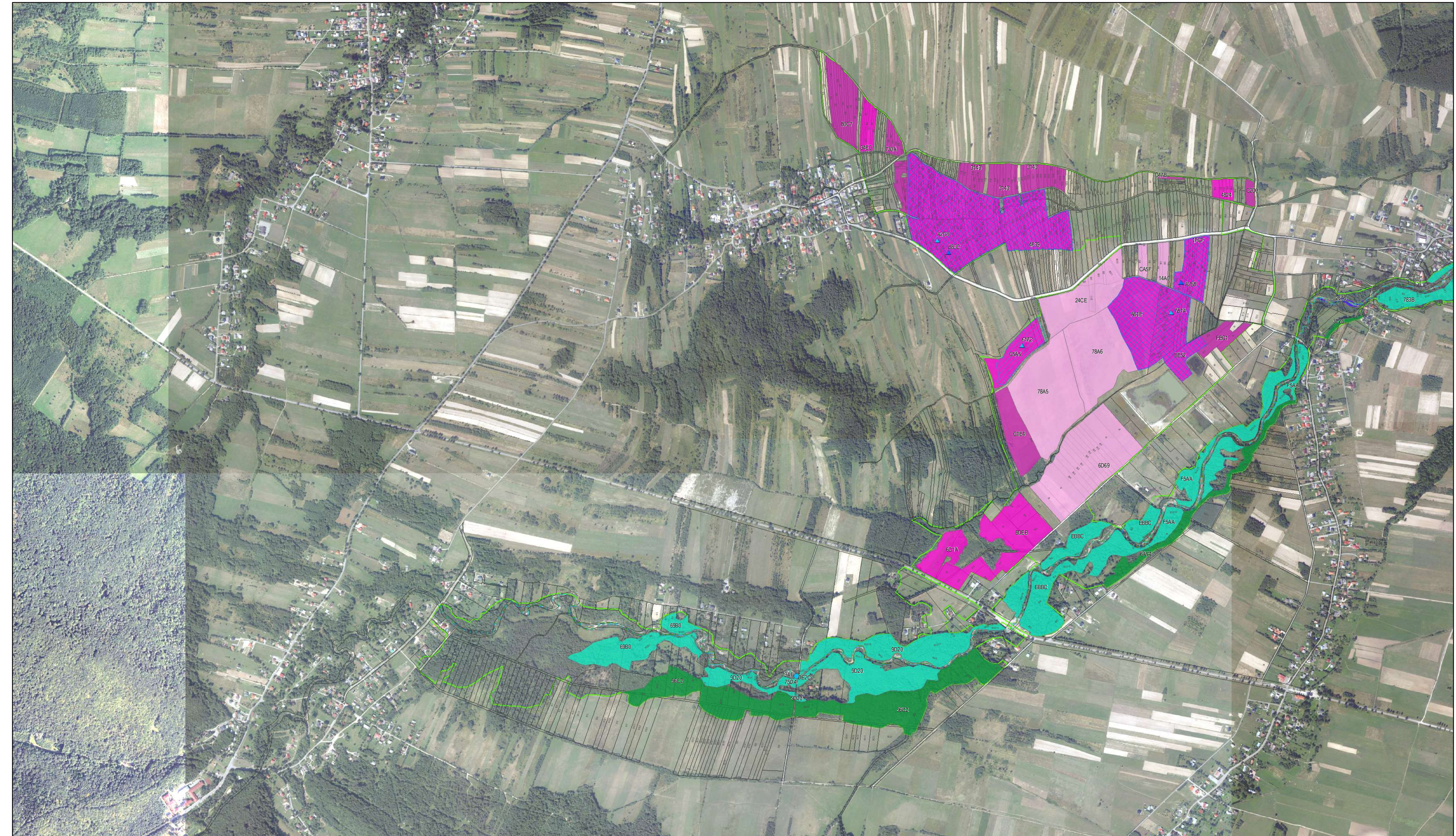


Wisłoka z Dopływami  
działki ewidencyjne

-  1096, *Lampetra planeri*, Minóg strumieniowy
-  1106, *Salmo salar*, Łosoś
-  1138, *Barbus peloponnesius*, Brzanka

-  3220, Pionierska roślinność na kamieńcach górskich potoków
-  9170, Grąd środkowoeuropejski
-  91E0, Łęgi wierzbowe, topolowe, olszowe i jesionowe\*





Załącznik nr 7 do Zarządzenia Regionalnego Dyrektora Ochrony Środowiska w Rzeszowie

Rozmieszczenie siedlisk przyrodniczych i gatunków zwierząt, będących przedmiotami ochrony na terenie obszaru Natura 2000 Wisłoka z Dopływami PLH180052

Wisłoka z Dopływami  
działki ewidencyjne

- ▲ 6177, *Maculinea teleius*, Modraszek telejus
- ▲ 6179, *Maculinea nausithous*, Modraszek nausitous
- 1096, *Lampetra planeri*, Minóg strumieniowy
- 1138, *Barbus peloponnesius*, Brzanka

- ▨ 6177, *Maculinea teleius*, Modraszek telejus
- ▨ 6179, *Maculinea nausithous*, Modraszek nausitous
- ▨ 1096, *Lampetra planeri*, Minóg strumieniowy
- ▨ 1138, *Barbus peloponnesius*, Brzanka

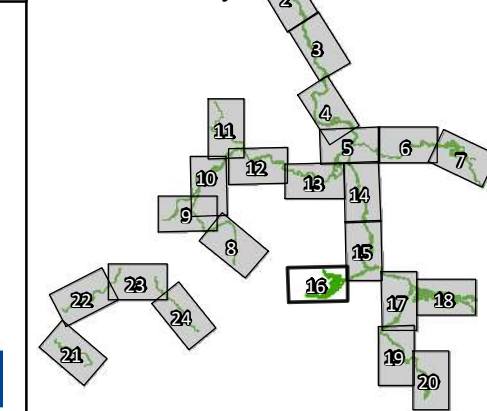
- 3220, Pionierska roślinność na kamieńcach górskich potoków
- 6230, Górskie i niżowe murawy bliźniczkowe\*
- 6410, Zmiennowilgotne łąki trzęślicowe
- 6510, Świeże łąki użytkowane ekstensywnie
- 9170, Grąd środkowoeuropejski
- 91E0, Łęgi wierzbowe, topolowe, olszowe i jesionowe\*

1:10000  
0 100 200 300 400 500 m

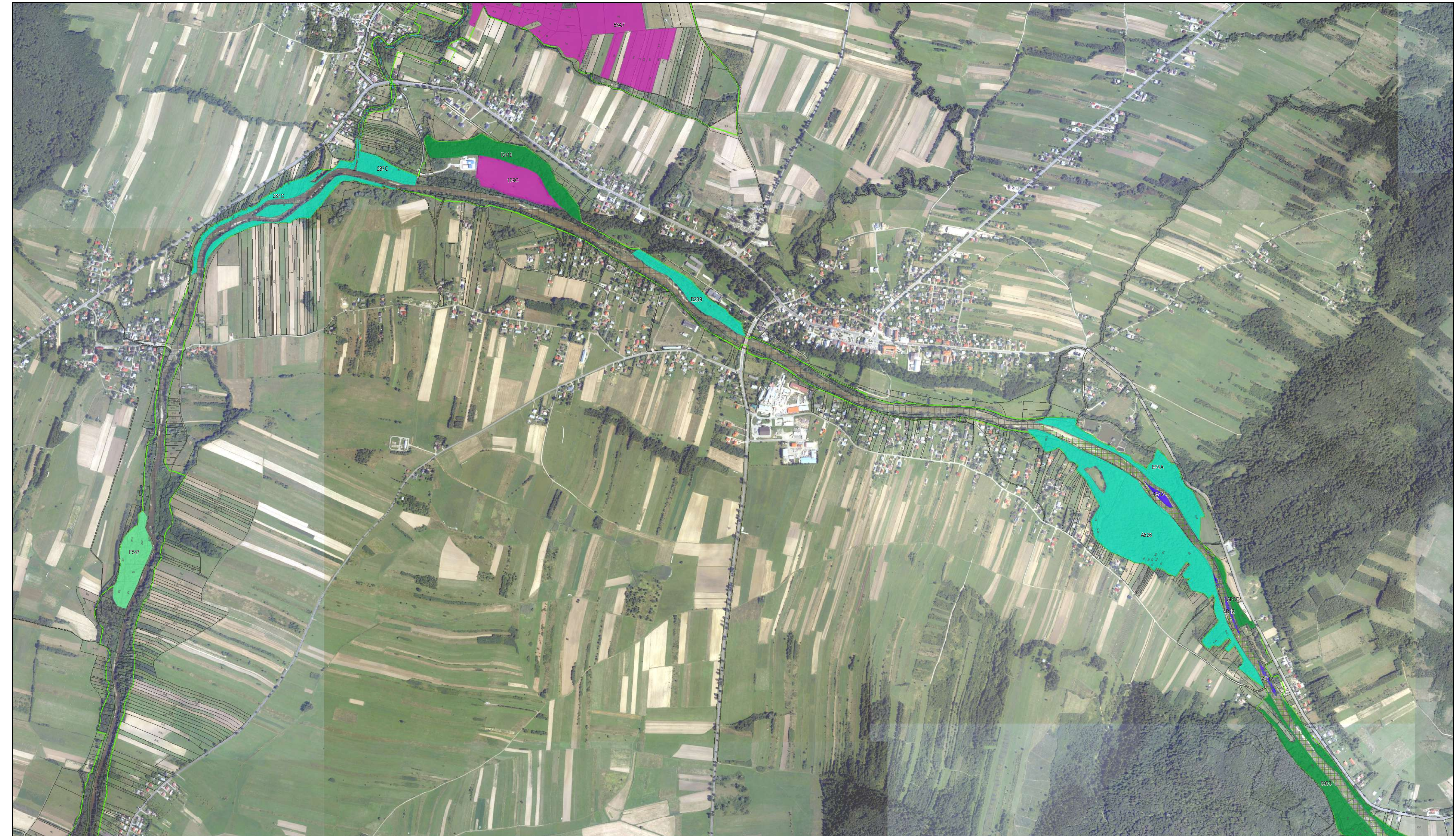


Arkusz 16 z 24

Układ arkuszy

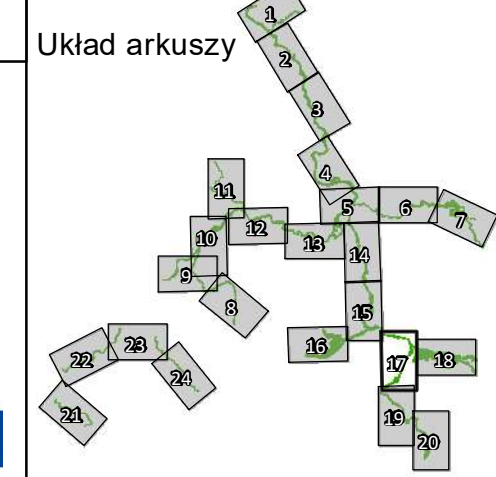






**Załącznik nr 7 do Zarządzenia Regionalnego Dyrektora Ochrony Środowiska w Rzeszowie**

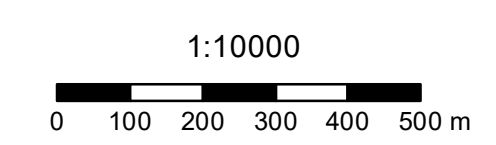
**Rozmieszczenie siedlisk przyrodniczych i gatunków zwierząt, będących przedmiotami ochrony na terenie obszaru Natura 2000 Wisłoka z Dopływami PLH180052**



Wisłoka z Dopływami  
działki ewidencyjne

- 1096, *Lampetra planeri*, Minóg strumieniowy
- 1106, *Salmo salar*, Łosoś
- 1138, *Barbus peloponnesius*, Brzanka

- 3220, Pionierska roślinność na kamieńcach górskich potoków
- 6510, Świeże łąki użytkowane ekstensywnie
- 9170, Grąd środkowoeuropejski
- 91E0, Łęgi wierzbowe, topolowe, olszowe i jesionowe\*
- 91F0, Łęgowe lasy dębowo-wiązowo-jesionowe





Załącznik nr 7 do Zarządzenia Regionalnego Dyrektora Ochrony Środowiska w Rzeszowie

Rozmieszczenie siedlisk przyrodniczych i gatunków zwierząt, będących przedmiotami ochrony na terenie obszaru Natura 2000 Wisłoka z Dopływami PLH180052

Wisłoka z Dopływami  
działki ewidencyjne

- ▲ 6179, *Maculinea nausithous*, Modraszek nausithous
- 1096, *Lampetra planeri*, Minóg strumieniowy
- 1138, *Barbus peloponnesius*, Brzanka
- ▨ 6179, *Maculinea nausithous*, Modraszek nausithous
- ▨ 1096, *Lampetra planeri*, Minóg strumieniowy
- ▨ 1138, *Barbus peloponnesius*, Brzanka

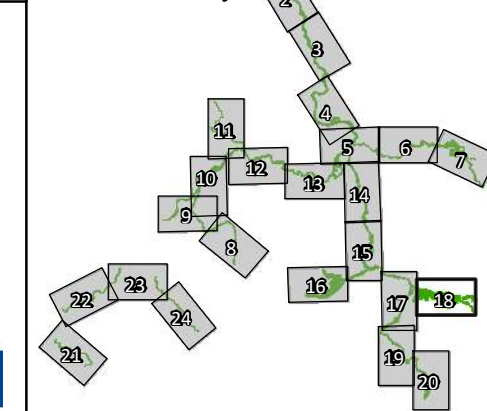
- 6410, Zmiennowilgotne łąki trzęślicowe
- 6510, Świeże łąki użytkowane ekstensywnie
- 91E0, Łęgi wierzbowe, topolowe, olszowe i jesionowe\*

1:10000  
0 100 200 300 400 500 m



Arkusz 18 z 24

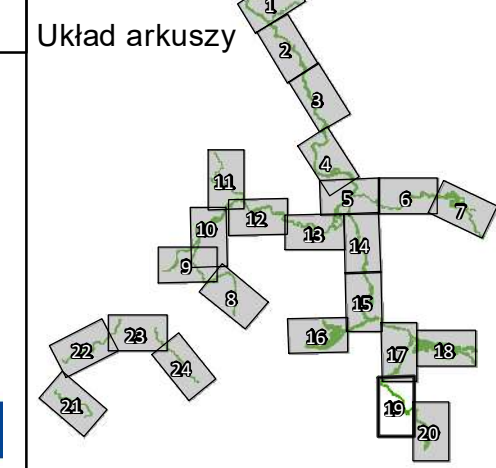
Układ arkuszy





**Załącznik nr 7 do Zarządzenia Regionalnego Dyrektora Ochrony Środowiska w Rzeszowie**

**Rozmieszczenie siedlisk przyrodniczych i gatunków zwierząt, będących przedmiotami ochrony na terenie obszaru Natura 2000 Wisłoka z Dopływami PLH180052**

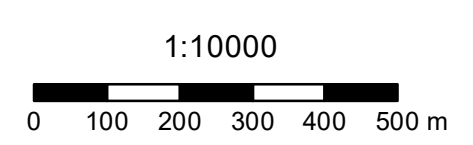


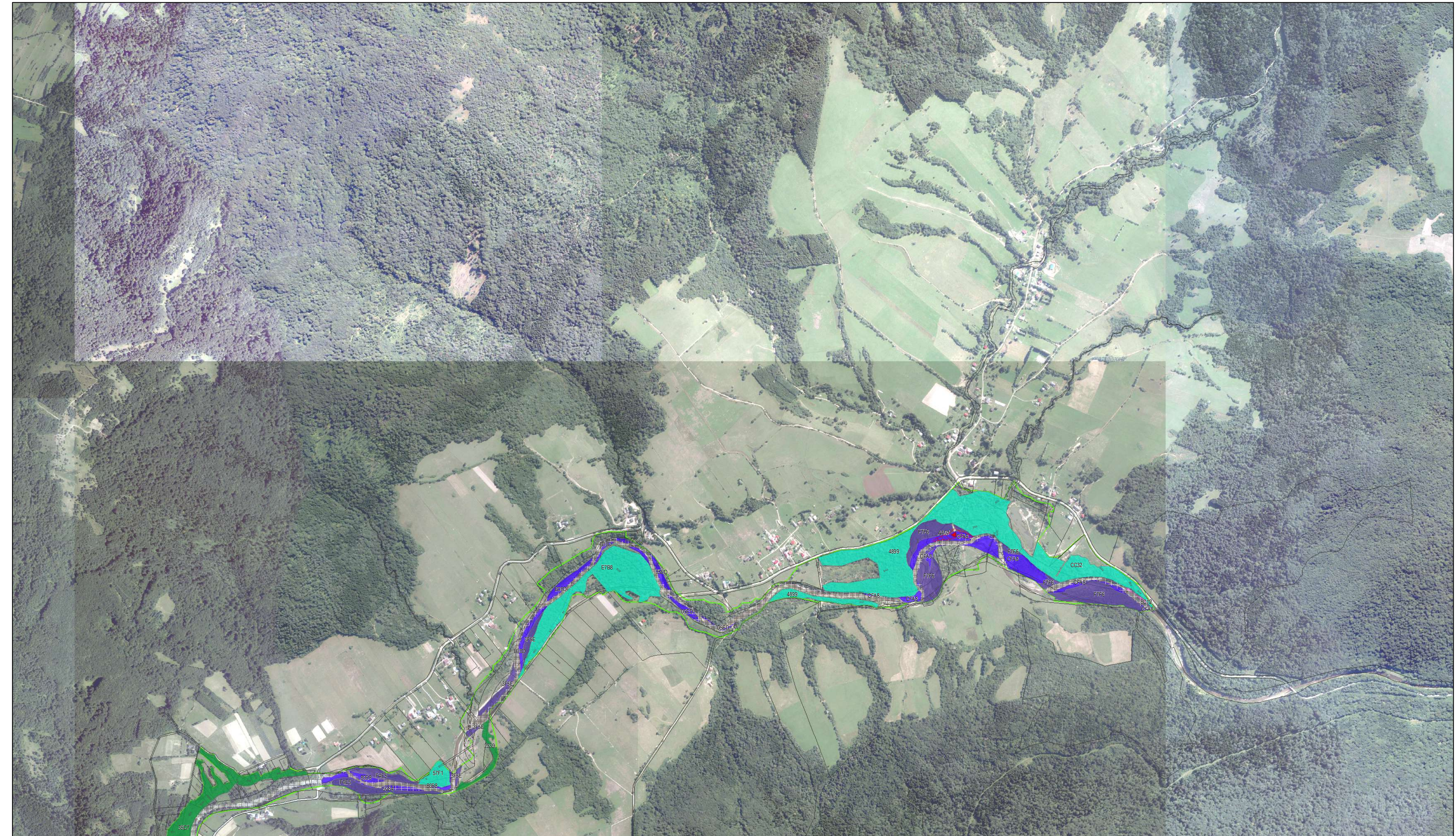
Wisłoka z Dopływami  
działki ewidencyjne

- 1106, *Salmo salar*, Łosoś
- 1138, *Barbus peloponnesius*, Brzanka
- 1163, *Cottus gobio*, Głowacz białopłetwy

- 1106, *Salmo salar*, Łosoś
- 1138, *Barbus peloponnesius*, Brzanka
- 1163, *Cottus gobio*, Głowacz białopłetwy

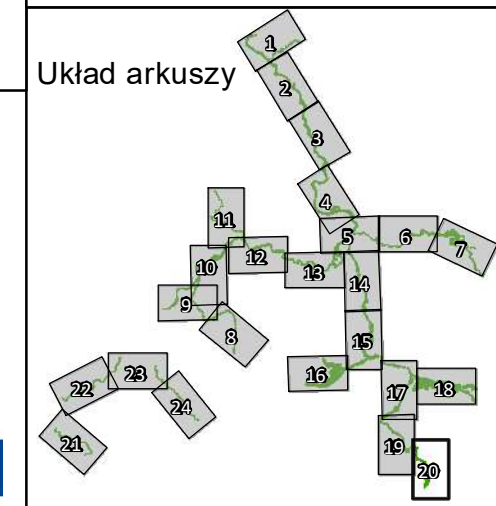
- 3220, Pionierska roślinność na kamieńcach górskich potoków
- 9170, Grąd środkowoeuropejski
- 9180, Jaworzyny i lasy klonowo-lipowe\*
- 91E0, Łęgi wierzbowe, topolowe, olszowe i jesionowe\*
- 91F0, Łęgowe lasy dębowo-wiązowo-jesionowe





**Załącznik nr 7 do Zarządzenia Regionalnego Dyrektora Ochrony Środowiska w Rzeszowie**

**Rozmieszczenie siedlisk przyrodniczych i gatunków zwierząt, będących przedmiotami ochrony na terenie obszaru Natura 2000 Wisłoka z Dopływami PLH180052**



Wisłoka z Dopływami  
działki ewidencyjne

▲ 1060, *Lycaena dispar*, Czerwończyk nieparek

1060, *Lycaena dispar*, Czerwończyk nieparek

1106, *Salmo salar*, Łosoś

1163, *Cottus gobio*, Głowacz białopłetwy

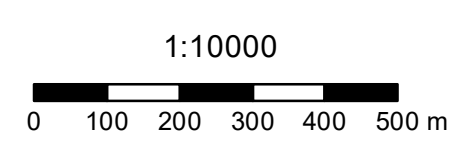
3220, Pionierska roślinność na kamieńcach górskich potoków

3240, Zarośla wierzby siwej na kamieńcach i żwirowiskach górskich

6430, Ziołorośla nadrzeczne

9170, Grąd środkowoeuropejski

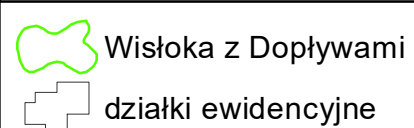
91E0, Łęgi wierzbowe, topolowe, olszowe i jesionowe\*



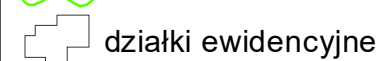


Załącznik nr 7 do Zarządzenia Regionalnego Dyrektora Ochrony Środowiska w Rzeszowie

Rozmieszczenie siedlisk przyrodniczych i gatunków zwierząt, będących przedmiotami ochrony na terenie obszaru Natura 2000 Wisłoka z Dopyłwami PLH180052



Wisłoka z Dopyłwami



działki ewidencyjne

● 1106, *Salmo salar*, Łosoś

○ 1163, *Cottus gobio*, Głowacz białopłetwy

■ 1106, *Salmo salar*, Łosoś

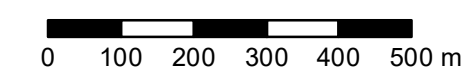
■ 1163, *Cottus gobio*, Głowacz białopłetwy

■ 6430, Ziolorośla nadszczepne

■ 9170, Grąd środkowoeuropejski

■ 91E0, Łęgi wierzbowe, topolowe, olszowe i jesionowe\*

1:10000

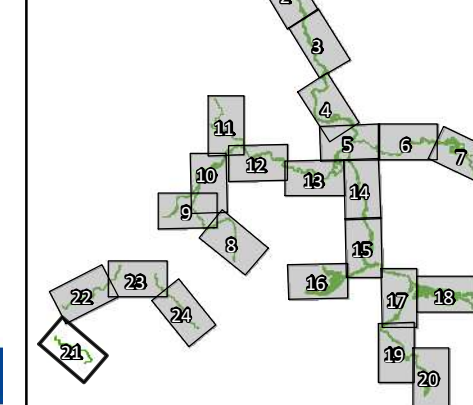


2022



Arkusz 21 z 24

Układ arkuszy

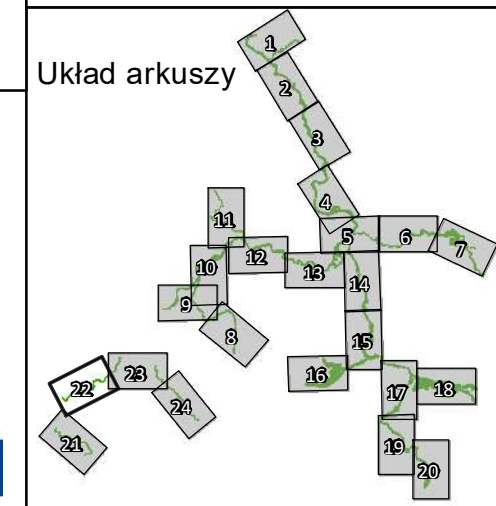




Załącznik nr 7 do Zarządzenia Regionalnego Dyrektora Ochrony Środowiska w Rzeszowie

Rozmieszczenie siedlisk przyrodniczych i gatunków zwierząt, będących przedmiotami ochrony na terenie obszaru Natura 2000 Wisłoka z Dopływami PLH180052

Arkusz 22 z 24



Układ arkuszy

Wisłoka z Dopływami  
działki ewidencyjne

1106, *Salmo salar*, Łosoś

9170, Grąd środkowoeuropejski  
91E0, Łęgi wierzbowe, topolowe, olszowe i jesionowe\*

1:10000  
0 100 200 300 400 500 m

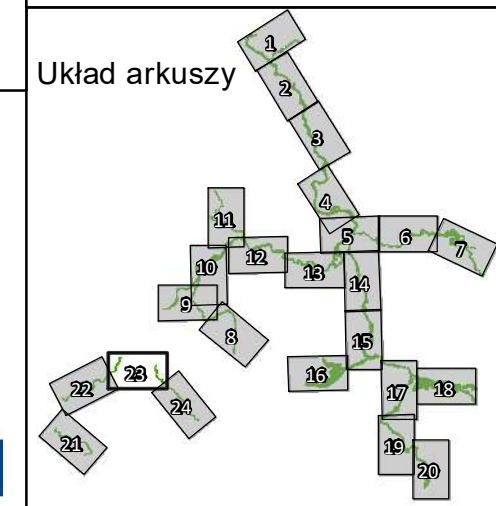




Załącznik nr 7 do Zarządzenia Regionalnego Dyrektora Ochrony Środowiska w Rzeszowie

Rozmieszczenie siedlisk przyrodniczych i gatunków zwierząt, będących przedmiotami ochrony na terenie obszaru Natura 2000 Wisłoka z Dopływami PLH180052

Arkusz 23 z 24



Wisłoka z Dopływami  
działki ewidencyjne

1106, *Salmo salar*, Łosoś  
1138, *Barbus peloponnesius*, Brzanka

3220, Pionierska roślinność na kamieńcach górskich potoków  
9170, Grąd środkowoeuropejski

1:10000  
0 100 200 300 400 500 m

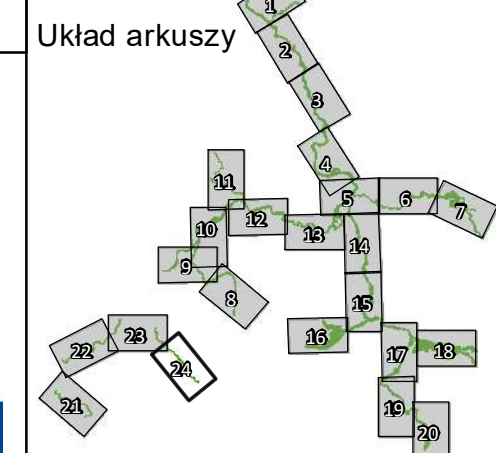




**Załącznik nr 7 do Zarządzenia Regionalnego Dyrektora Ochrony Środowiska w Rzeszowie**

**Rozmieszczenie siedlisk przyrodniczych i gatunków zwierząt, będących przedmiotami ochrony na terenie obszaru Natura 2000 Wisłoka z Dopływami PLH180052**

**Arkusz 24 z 24**



Wisłoka z Dopływami ● 1138, *Barbus peloponnesius*, Brzanka

1138, *Barbus peloponnesius*, Brzanka

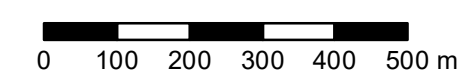
3220, Pionierska roślinność na kamieńcach górskich potoków

3240, Zarośla wierzby siwej na kamieńcach i żwirowiskach górskich

9170, Grąd środkowoeuropejski

91E0, Łęgi wierzbowe, topolowe, olszowe i jesionowe\*

1:10000



2022



działki ewidencyjne