

Jaćmierz

PLH 180032

II spotkanie

Zespołu Lokalnej Współpracy

Zarszyn, 13.10.2015.



Buków

Jasionów

Trześniów

Wzdów

Bzianka

Wisłok Środkowy z Dopływami PLH180030

Jaćmierz

Jaćmierz PLH180032

Posada Jaćmierska

Besko

Bażanówka

Zarszyn

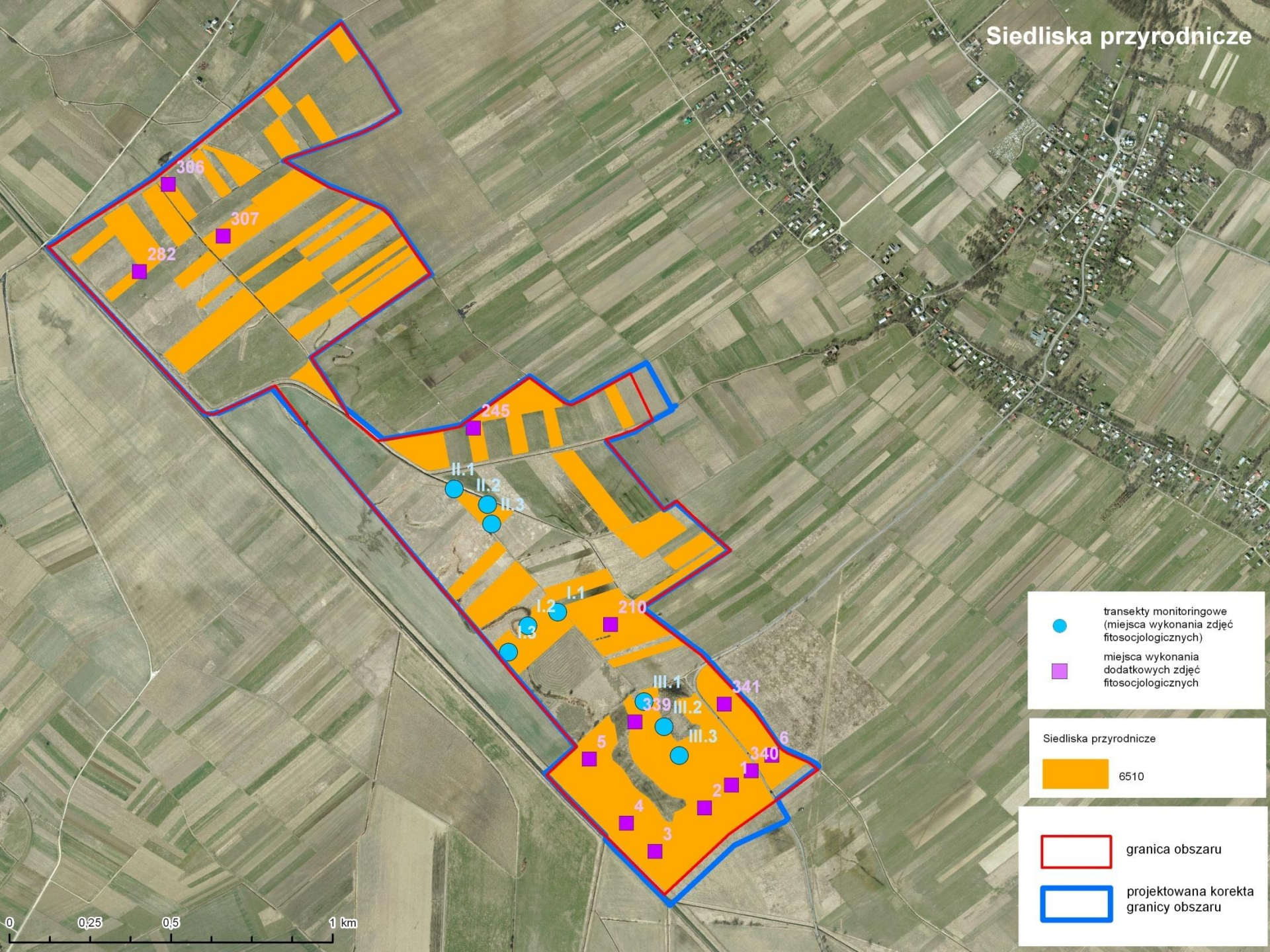
Górki



Wyniki inwentaryzacji siedlisk


6510 Niżowe i górskie ekstensywnie użytkowane łąki świeże (*Arrhenatherion*) – 67,95 ha (wcześniej 174,45 ha).

Monitoring siedliska na 3 transektach – U2 (decydujący ubytek siedliska w porównaniu z danymi WZS), 14 dodatkowych zdjęć fitosocjologicznych.

Siedliska przyrodnicze



-  transekty monitoringowe (miejsca wykonania zdjęć fitosocjologicznych)
-  miejsca wykonania dodatkowych zdjęć fitosocjologicznych

Siedliska przyrodnicze
 6510

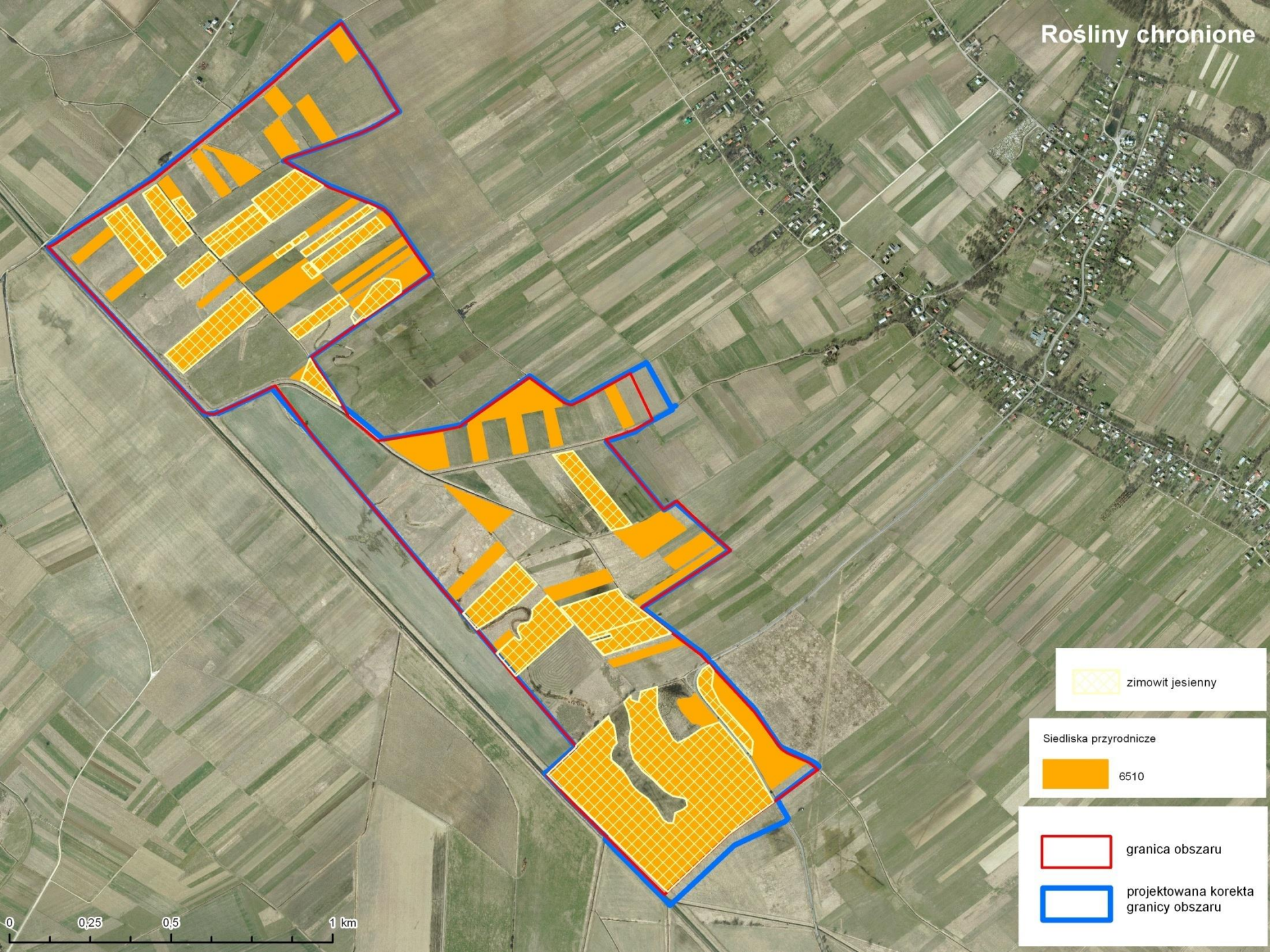
 granica obszaru

 projektowana korekta granicy obszaru









 zimowit jesienny

Siedliska przyrodnicze

 6510

 granica obszaru

 projektowana korekta granicy obszaru

0 0,25 0,5 1 km





Wyniki inwentaryzacji gatunków

1060 Czerwończyk nieparek – obecny, stan siedliska bardzo dobry

1061 Modraszek nausitous – U2
(dostępność roślin żywicielskich,
perspektywy ochrony)

6177 Modraszek telejus – U2 (dostępność
roślin żywicielskich, perspektywy ochrony)





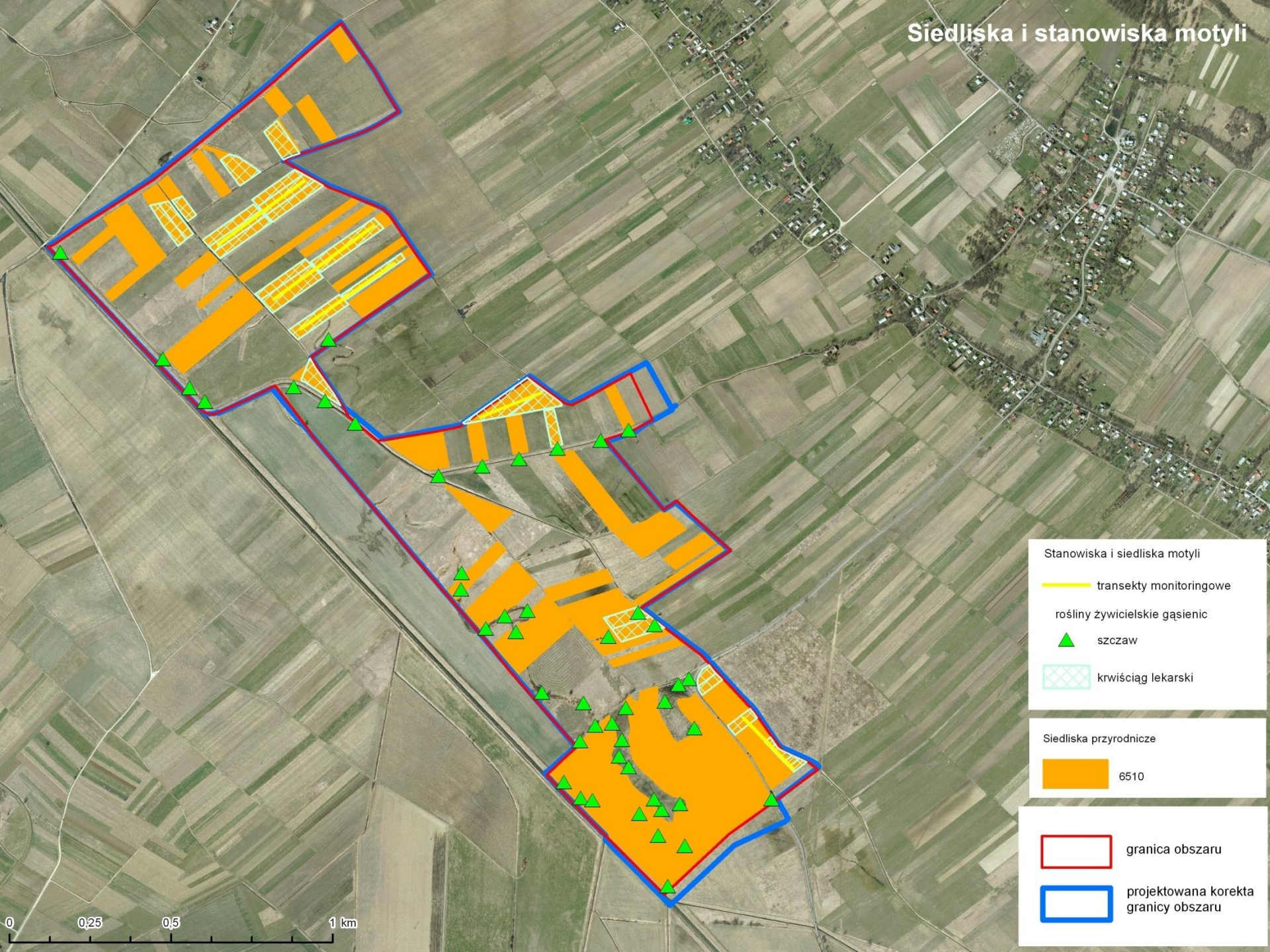








Siedliska i stanowiska motyli



Stanowiska i siedliska motyli

— transekty monitoringowe

rośliny żywicielskie gąsienic



szczaw



krwiściąg lekarski

Siedliska przyrodnicze



6510



granica obszaru



projektowana korekta
granicy obszaru

0 0,25 0,5 1 km

Ekstensywne łąki świeże - zagrożenia

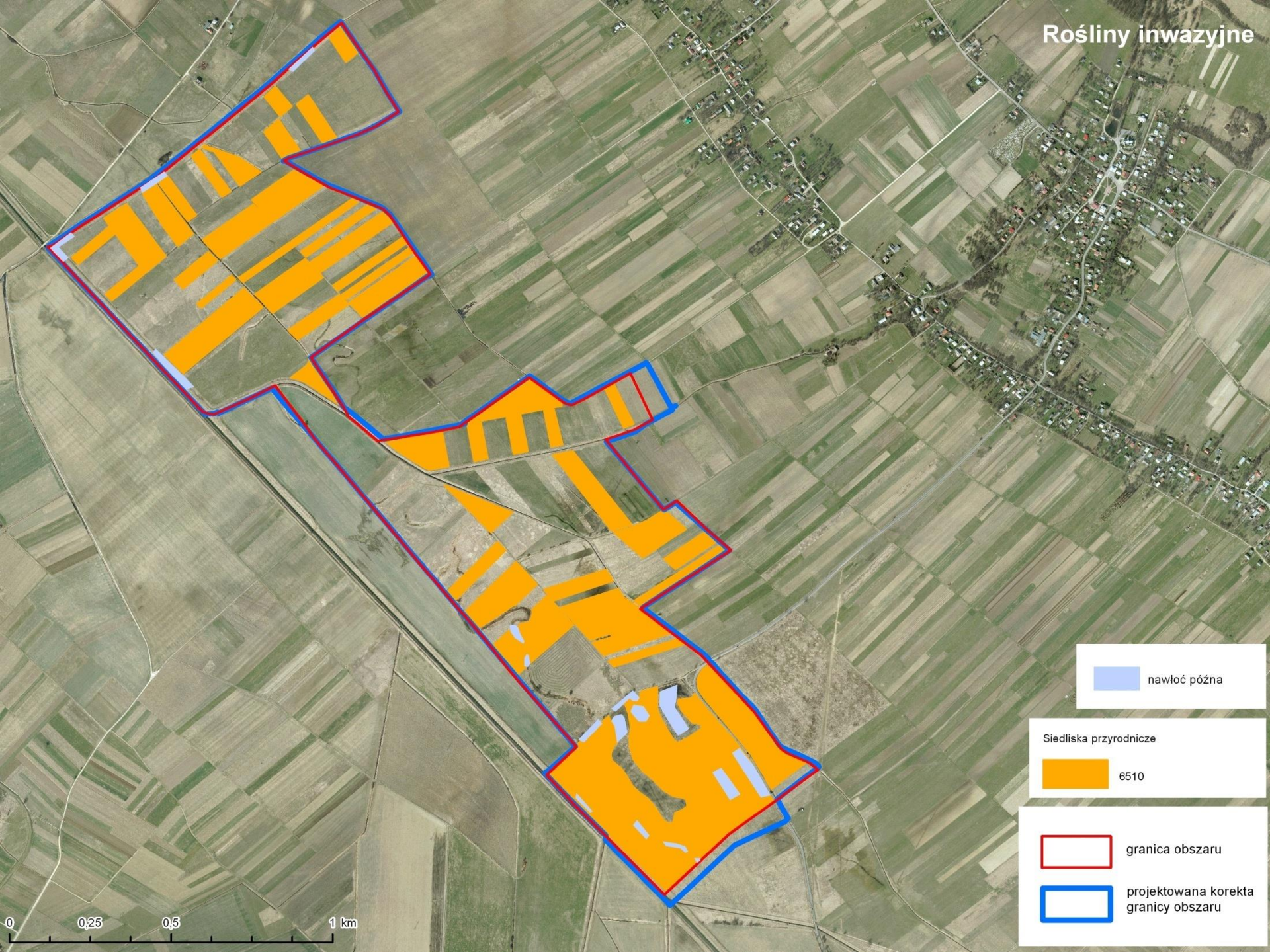
Istniejące

- Zmiana sposobu użytkowania
- Zaniechanie koszenia
- Sukcesja
- Gatunki inwazyjne

Potencjalne

- Intensywne koszenie
- Zalesianie
- Lokalizacja zabudowy
- Melioracje

Rośliny inwazyjne



nawłoc późna

Siedliska przyrodnicze

6510

granica obszaru

projektowana korekta granicy obszaru

0 0,25 0,5 1 km

Motyle - zagrożenia

Istniejące

- Zmiana sposobu użytkowania
- Zaniechanie koszenia
- Sukcesja

Potencjalne

- Intensywne koszenie
- Stosowanie biocydów
- Zalesianie
- Lokalizacja zabudowy
- Zbiór kolekcjonerski
- Melioracje

Cele działań ochronnych

Łąki świeże - utrzymanie aktualnego areału siedliska lub jego powiększenie. Utrzymanie bogatego składu florystycznego siedliska i udziału roślin wilgociolubnych.

Motyle - Zachowanie stanowisk i siedlisk gatunków w obszarze.

Działania ochronne

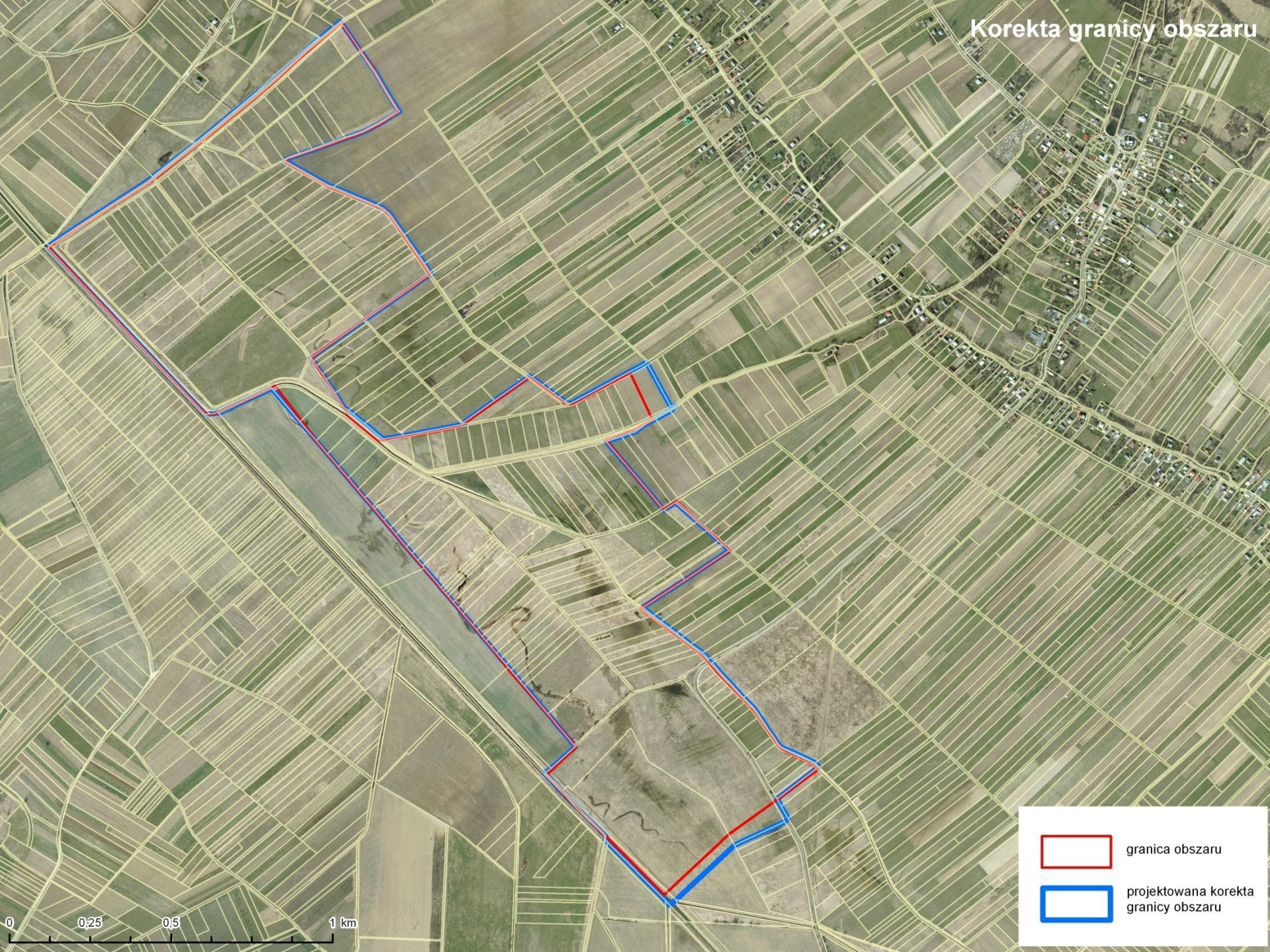
- Działania informacyjne
- Użytkowanie kośne
 - Obligatoryjne: prowadzenie ekstensywnego użytkowania kośnego, kośnopasterskiego lub pasterskiego.
 - Fakultatywne: użytkowanie zgodne z wymogami odpowiedniego pakietu rolnośrodowiskowego w ramach obowiązującego PROW (optymalny termin koszenia to druga połowa września lub październik).

Monitoring

- Łąki świeże - dwukrotnie: po 3 i 7 latach obowiązywania Planu (w sezonie wegetacyjnym, przed pierwszym pokosem).
- Czerwończyk nieparek - jednorazowo pod koniec obowiązywania PZO.
- Modraszek telejus – corocznie.
- Modraszek nausitous – corocznie.

Wskazania do dokumentów planistycznych

Na gruntach ze zidentyfikowanymi siedliskami przyrodniczymi należy wprowadzić zapis o utrzymaniu dotychczasowego sposobu zagospodarowania. Zmiana użytkowania gruntów powinna być dopuszczalna jeżeli sprzyjać będzie zachowaniu siedlisk przyrodniczych i siedlisk gatunków lub jest wykonana w ramach planu zadań ochronnych.



granica obszaru



projektowana korekta granicy obszaru

0 0,25 0,5 1 km

Dziękuję za uwagę