

PLH 180016 Rymanów

III spotkanie
Zespołu Lokalnej Współpracy
Krosno, 06.12.2011.



**INFRASTRUKTURA
I ŚRODOWISKO**
NARODOWA STRATEGIA SPÓJNOŚCI



GENERALNA
DYREKCJA
OCHRONY
ŚRODOWISKA



REGIONALNA
DYREKCJA
OCHRONY
ŚRODOWISKA
W RZESZOWIE

UNIA EUROPEJSKA
EUROPEJSKI FUNDUSZ
ROZWOJU REGIONALNEGO



Położenie i zasięg

Położenie administracyjne: powiat krośnieński, gmina Rymanów, Iwonicz-Zdrój; powiat sanocki: gmina Bukowsko, Zarszyn.

Powierzchnia: 5241 ha

Wysokość npm: 315 – 672 m.

Region biogeograficzny: alpejski.



**INFRASTRUKTURA
I ŚRODOWISKO**
NARODOWA STRATEGIA SPÓJNOŚCI



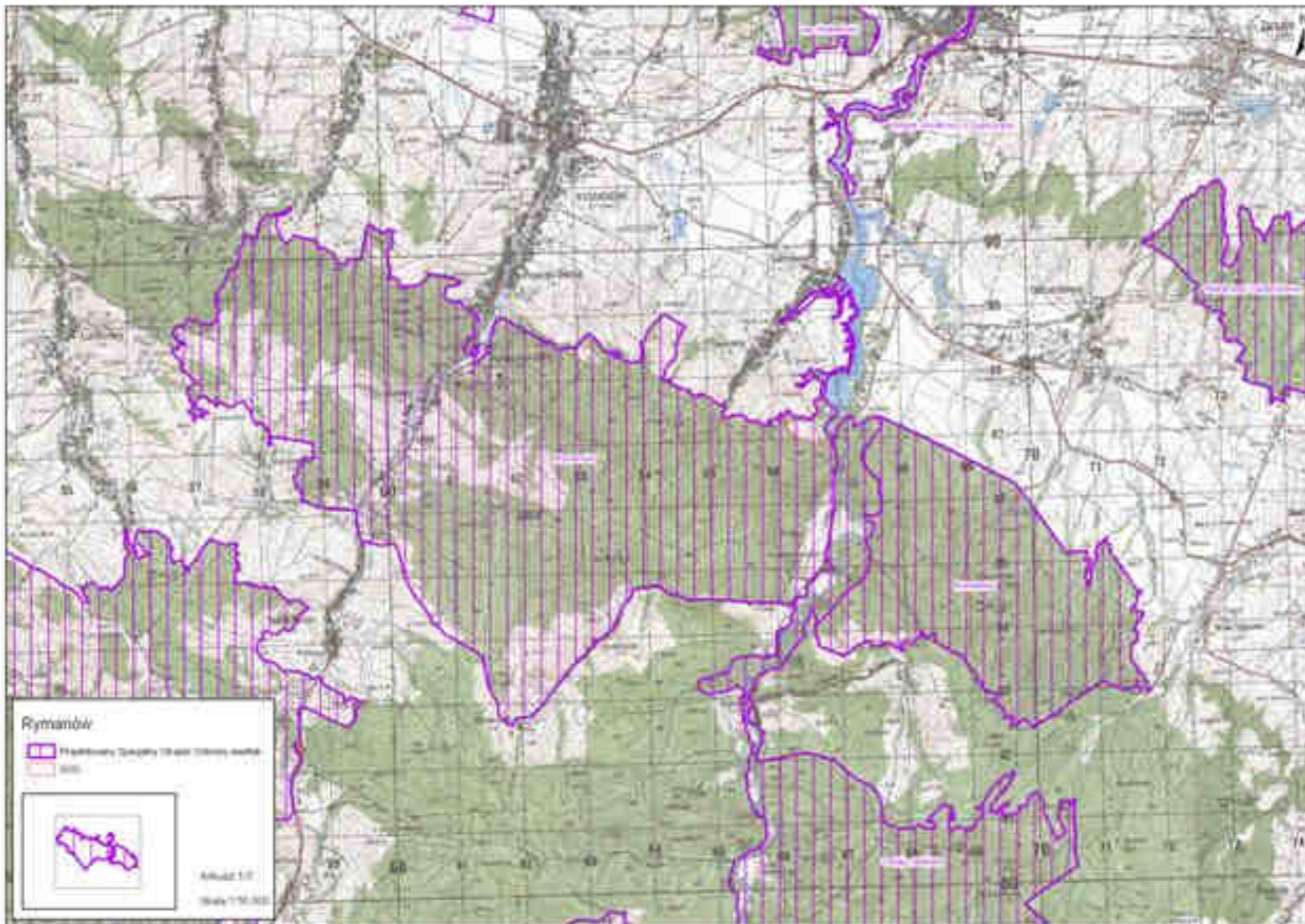
GENERALNA
DYREKCJA
OCHRONY
ŚRODOWISKA



REGIONALNA
DYREKCJA
OCHRONY
ŚRODOWISKA
W RZESZOWIE

UNIA EUROPEJSKA
EUROPEJSKI FUNDUSZ
ROZWOJU REGIONALNEGO





**INFRASTRUKTURA
I ŚRODOWISKO**
NARODOWA STRATEGIA SPÓJNOŚCI



GENERALNA
DYREKCJA
OCHRONY
ŚRODOWISKA



REGIONALNA
DYREKCJA
OCHRONY
ŚRODOWISKA
W RZESZOWIE

UNIA EUROPEJSKA
EUROPEJSKI FUNDUSZ
ROZWOJU REGIONALNEGO



Przedmioty ochrony

Lp.	Kod	Nazwa Nazwa polska	% pokrycia	Populacja Migr.	Ocena Pop./pow	Ocena pop/pow.	Ocena izol./stopień reprezen.	Ocena ogólna	Opina dot. wpisu
S1	9130	Żyzne buczyny	43,83		C	B	B	B	Objęty planem
S2	91E0	Łęgi	0,37		C	B	B	C	Objęty planem
pS3	9110	Kwaśne buczyny	5,78		B	B	B	B	Objęty planem
Z1	1303	Podkowiec mały		35 (proponowa ne 55)	C	B	B	C	Objęty planem
Z2	1324	Nocek duży		260 (proponowa ne 50)	C	B	C	C	Objęty planem



**INFRASTRUKTURA
I ŚRODOWISKO**
NARODOWA STRATEGIA SPÓJNOŚCI



GENERALNA
DYREKCJA
OCHRONY
ŚRODOWISKA



REGIONALNA
DYREKCJA
OCHRONY
ŚRODOWISKA
W RZESZOWIE

UNIA EUROPEJSKA
EUROPEJSKI FUNDUSZ
ROZWOJU REGIONALNEGO



Struktura użytkowania gruntów

Typy użytków gruntowych	Typ własności	Powierzchnia użytków w ha	% udział powierzchni w obszarze
<i>Lasy</i>	<i>Skarb Państwa</i>	4184,19	79,84
	<i>Własność komunalna</i>		
	<i>Własność prywatna</i>		
<i>Grunty orne</i>		383,34	7,31
<i>Łąki trwałe</i>		129,48	2,47
<i>Pastwiska trwałe</i>		407,96	7,78
<i>Sady</i>		1,24	0,02
<i>Grunty pod stawami</i>		0,00	0,00
<i>Nieuzytki</i>		1,24	0,02
<i>Wody stojące</i>		0,00	0,00
<i>Wody płynące</i>		29,65	0,57
<i>Grunty zabudowane</i>		49,80	0,95
<i>Inne</i>		54,00	1,03



**INFRASTRUKTURA
I ŚRODOWISKO**
NARODOWA STRATEGIA SPÓJNOŚCI



GENERALNA
DYREKCJA
OCHRONY
ŚRODOWISKA



REGIONALNA
DYREKCJA
OCHRONY
ŚRODOWISKA
W RZESZOWIE

UNIA EUROPEJSKA
EUROPEJSKI FUNDUSZ
ROZWOJU REGIONALNEGO



Działania ochronne



**INFRASTRUKTURA
I ŚRODOWISKO**
NARODOWA STRATEGIA SPÓJNOŚCI



GENERALNA
DYREKCJA
OCHRONY
ŚRODOWISKA



REGIONALNA
DYREKCJA
OCHRONY
ŚRODOWISKA
W RZESZOWIE

UNIA EUROPEJSKA
EUROPEJSKI FUNDUSZ
ROZWOJU REGIONALNEGO



9110 Kwaśne buczyny

9130 Żyzne buczyny

Stosowanie w gospodarce leśnej tzw. przyrodniczych typów drzewostanu (PTD), które obrazują optymalny skład gatunkowy drzewostanu dla danego siedliska.

Wprowadzenie w kolejnych rewizjach PUL na gruntach Lasów Państwowych i UPUL poza gruntami LP.



**INFRASTRUKTURA
I ŚRODOWISKO**
NARODOWA STRATEGIA SPÓJNOŚCI



GENERALNA
DYREKCJA
OCHRONY
ŚRODOWISKA



REGIONALNA
DYREKCJA
OCHRONY
ŚRODOWISKA
W RZESZOWIE

UNIA EUROPEJSKA
EUROPEJSKI FUNDUSZ
ROZWOJU REGIONALNEGO



9110 Kwaśne buczyny

9130 Żyzne buczyny

Eliminacja gatunków obcych siedliskowo i geograficznie.

Należy eliminować sosnę oraz inne gatunki niewłaściwe dla składu gatunkowego siedliska w ramach cięć pielęgnacyjnych i rębnych.



**INFRASTRUKTURA
I ŚRODOWISKO**
NARODOWA STRATEGIA SPÓJNOŚCI



GENERALNA
DYREKCJA
OCHRONY
ŚRODOWISKA



REGIONALNA
DYREKCJA
OCHRONY
ŚRODOWISKA
W RZESZOWIE

UNIA EUROPEJSKA
EUROPEJSKI FUNDUSZ
ROZWOJU REGIONALNEGO



9110 Kwaśne buczyny

9130 Żyzne buczyny

Dostosowanie gospodarki leśnej do specyfiki siedliska i poprawa wskaźników decydujących o jego stanie ochrony:

- zasadę pozostawiania co najmniej 5% drzewostanu do naturalnej śmierci;
- potrzebę zwiększenia ilości martwego drewna w ekosystemach leśnych;
- możliwie najszersze stosowanie rębni IVD i V;
- długi okres odnowienia (przynajmniej 40 lat);
- minimalny wiek rębności dla Jd i Bk -120 lat;
- zasadę nie obejmowania cięciami rębnymi (z wyłączeniem rębni V) areалу większego niż $\frac{1}{4}$ powierzchni siedliska;
- preferowanie odnowienia naturalnego;
- ograniczenie lub całkowite wyłączenie z użytkowania trudno dostępnych i narażonych na erozję stoków.



**INFRASTRUKTURA
I ŚRODOWISKO**
NARODOWA STRATEGIA SPÓJNOŚCI



GENERALNA
DYREKCJA
OCHRONY
ŚRODOWISKA



REGIONALNA
DYREKCJA
OCHRONY
ŚRODOWISKA
W RZESZOWIE

UNIA EUROPEJSKA
EUROPEJSKI FUNDUSZ
ROZWOJU REGIONALNEGO



9110 Kwaśne buczyny

9130 Żyzne buczyny

Uzupełnienie informacji o siedlisku na gruntach w zarządzie LP.

Szczegółowa inwentaryzacja siedliska na gruntach w zarządzie LP z określeniem zasięgu, stanu i innych informacji niezbędnych dla właściwego zaplanowania ochrony.



**INFRASTRUKTURA
I ŚRODOWISKO**
NARODOWA STRATEGIA SPÓJNOŚCI



GENERALNA
DYREKCJA
OCHRONY
ŚRODOWISKA



REGIONALNA
DYREKCJA
OCHRONY
ŚRODOWISKA
W RZESZOWIE

UNIA EUROPEJSKA
EUROPEJSKI FUNDUSZ
ROZWOJU REGIONALNEGO



91E0 Łęgi

Przywrócenie właściwego stanu ochrony siedliska przyrodniczego.

Wyłączenie z użytkowania gospodarczego płątów siedliska wraz z bezpośrednim otoczeniem, z wyjątkiem cięć sanitarnych oraz usuwania gatunków obcych geograficznie i ekologicznie.

Uzupełnienie informacji o siedlisku na gruntach w zarządzie LP.

Szczegółowa inwentaryzacja siedliska na gruntach w zarządzie LP z określeniem zasięgu, stanu i innych informacji niezbędnych dla właściwego zaplanowania ochrony.



**INFRASTRUKTURA
I ŚRODOWISKO**
NARODOWA STRATEGIA SPÓJNOŚCI



GENERALNA
DYREKCJA
OCHRONY
ŚRODOWISKA



REGIONALNA
DYREKCJA
OCHRONY
ŚRODOWISKA
W RZESZOWIE

UNIA EUROPEJSKA
EUROPEJSKI FUNDUSZ
ROZWOJU REGIONALNEGO



1303 podkowiec mały

Dla całego obszaru

- Utrzymanie zwartości terenów leśnych.
- Nadzór przyrodniczy, konsultacje dotyczące sposobu prowadzenia prac w budynkach uwzględnionych w PZO.
- Lokalizacja dalszych schronień letnich oraz zimowisk.



**INFRASTRUKTURA
I ŚRODOWISKO**
NARODOWA STRATEGIA SPÓJNOŚCI



GENERALNA
DYREKCJA
OCHRONY
ŚRODOWISKA



REGIONALNA
DYREKCJA
OCHRONY
ŚRODOWISKA
W RZESZOWIE

UNIA EUROPEJSKA
EUROPEJSKI FUNDUSZ
ROZWOJU REGIONALNEGO



1303 podkowiec mały

Kościół w Sieniawie

- Bezpieczny dla nietoperzy remont dachu.
- Zabezpieczenie i remont konstrukcji.
- Budowa platformy na guano.
- Sprzątanie guana, okresowa wymiana folii i prace konserwacyjne.
- Oznakowanie i utrzymanie bezpiecznych wlotów.
- Ograniczenie użytkowania strychu.
- Utrzymanie ciągłości drzew i krzewów.
- Coroczny monitoring liczebności.



**INFRASTRUKTURA
I ŚRODOWISKO**
NARODOWA STRATEGIA SPÓJNOŚCI



GENERALNA
DYREKCJA
OCHRONY
ŚRODOWISKA



REGIONALNA
DYREKCJA
OCHRONY
ŚRODOWISKA
W RZESZOWIE

UNIA EUROPEJSKA
EUROPEJSKI FUNDUSZ
ROZWOJU REGIONALNEGO



1303 podkowiec mały

Opuszczony dom wypoczynkowy w Rymanowie

- Bezpieczny dla nietoperzy remont dachu.
- Budowa platformy na guano.
- Sprzątanie guana, okresowa wymiana folii i prace konserwacyjne.
- Oznakowanie i utrzymanie bezpiecznych wlotów.
- Ograniczenie użytkowania strychu.
- Utrzymanie ciągłości drzew i krzewów.
- Coroczny monitoring liczebności.



**INFRASTRUKTURA
I ŚRODOWISKO**
NARODOWA STRATEGIA SPÓJNOŚCI



GENERALNA
DYREKCJA
OCHRONY
ŚRODOWISKA



REGIONALNA
DYREKCJA
OCHRONY
ŚRODOWISKA
W RZESZOWIE

UNIA EUROPEJSKA
EUROPEJSKI FUNDUSZ
ROZWOJU REGIONALNEGO



1324 nocek duży

Kościół w Rymanowie.

- Bezpieczny dla nietoperzy remont dachu.
- Sprzątanie guana, okresowa wymiana folii i prace konserwacyjne.
- Instalacja wentylacji strychu.
- Oznakowanie i utrzymanie bezpiecznych wlotów.
- Ograniczenie użytkowania strychu.
- Utrzymanie ciągłości drzew i krzewów.
- Coroczny monitoring liczebności.



**INFRASTRUKTURA
I ŚRODOWISKO**
NARODOWA STRATEGIA SPÓJNOŚCI



GENERALNA
DYREKCJA
OCHRONY
ŚRODOWISKA



REGIONALNA
DYREKCJA
OCHRONY
ŚRODOWISKA
W RZESZOWIE

UNIA EUROPEJSKA
EUROPEJSKI FUNDUSZ
ROZWOJU REGIONALNEGO



Wskazania do dokumentów planistycznych



**INFRASTRUKTURA
I ŚRODOWISKO**
NARODOWA STRATEGIA SPÓJNOŚCI



GENERALNA
DYREKCJA
OCHRONY
ŚRODOWISKA



REGIONALNA
DYREKCJA
OCHRONY
ŚRODOWISKA
W RZESZOWIE

UNIA EUROPEJSKA
EUROPEJSKI FUNDUSZ
ROZWOJU REGIONALNEGO



Miejscowy Plan Zagospodarowania Przestrzennego

Rymanów Zdrój

- Nie dopuszcza się zmiany użytkowania z leśnego na rolny lub inny, wymagający zniszczenia roślinności leśnej w płatach chronionych siedlisk przyrodniczych, stanowiących przedmiot ochrony obszaru PLH 180016 Rymanów.
- Zaleca się ochronę tras migracyjnych podkowca małego i nocka dużego przez zachowanie istniejących liniowych zadrzewień i zakrzewień wzdłuż dróg, potoków i miedz, ze szczególnym uwzględnieniem ciągów roślinności istotnych dla zachowania stanowiska podkowca małego w Sieniawie i stanowiska nocka dużego w Rymanowie.



**INFRASTRUKTURA
I ŚRODOWISKO**
NARODOWA STRATEGIA SPÓJNOŚCI



GENERALNA
DYREKCJA
OCHRONY
ŚRODOWISKA



REGIONALNA
DYREKCJA
OCHRONY
ŚRODOWISKA
W RZESZOWIE

UNIA EUROPEJSKA
EUROPEJSKI FUNDUSZ
ROZWOJU REGIONALNEGO



Studium Uwarunkowań i Kierunków Zagospodarowania Przestrzennego gminy Rymanów

Należy uwzględnić występowanie łągów nad potokiem Wisłoczek i zaplanować ich ochronę przez wyłączenie z użytkowania.



**INFRASTRUKTURA
I ŚRODOWISKO**
NARODOWA STRATEGIA SPÓJNOŚCI



GENERALNA
DYREKCJA
OCHRONY
ŚRODOWISKA



REGIONALNA
DYREKCJA
OCHRONY
ŚRODOWISKA
W RZESZOWIE

UNIA EUROPEJSKA
EUROPEJSKI FUNDUSZ
ROZWOJU REGIONALNEGO



Wskazania do przyszłych dokumentów planistycznych



**INFRASTRUKTURA
I ŚRODOWISKO**
NARODOWA STRATEGIA SPÓJNOŚCI



GENERALNA
DYREKCJA
OCHRONY
ŚRODOWISKA



REGIONALNA
DYREKCJA
OCHRONY
ŚRODOWISKA
W RZESZOWIE

UNIA EUROPEJSKA
EUROPEJSKI FUNDUSZ
ROZWOJU REGIONALNEGO



- W stanowiskach kolonii rozrodczych nietoperzy zlokalizowanych w budynkach, nie powinno się w okresie między 15 kwietnia a 15 września wykonywać prac mogących stwarzać zagrożenie dla zwierząt. Zastrzeżenie to dotyczy przede wszystkim remontów dachów, prac porządkowych na strychach lub innych działań dotyczących bezpośrednio miejsc przebywania nietoperzy.
- Wskazane jest aby jakiegokolwiek prace, dotyczące otoczenia obiektów będących stanowiskami nietoperzy, zmieniające strukturę zieleni, wpływającej na ciągłość tras przelotów, a także dotyczące zewnętrznego oświetlenia obiektów i ich bezpośredniego otoczenia były wykonywane w porozumieniu z organem nadzorującym Obszary Natura 2000.
- Prace remontowe i konserwacyjne w obiektach zamieszkałych przez nietoperze powinny być wykonywane wyłącznie z wykorzystaniem bezpiecznych dla ssaków środków chemicznych.
- Nie należy umieszczać przekaźników telefonii komórkowych na budynkach będących schronieniami kolonii nietoperzy; przed wybraniem lokalizacji dla podobnej inwestycji w obszarze lub jego otoczeniu zalecane jest sprawdzenie czy obiekt nie jest zamieszkiwany przez te zwierzęta.
- Zaleca się ochronę żerowisk i tras migracji podkowca małego i nocka dużego przez zachowanie zwartości i integralności drzewostanu.
- Zaleca się ochronę tras migracyjnych podkowca małego oraz nocka dużego przez zachowanie istniejących liniowych zadrzewień i zakrzewień wzdłuż dróg, potoków i miedz, ze szczególnym uwzględnieniem ciągów roślinności istotnych dla zachowania stanowisk podkowca małego w Sieniawie i stanowiska nocka dużego w Rymanowie Zdroju.



**INFRASTRUKTURA
I ŚRODOWISKO**
NARODOWA STRATEGIA SPÓJNOŚCI



GENERALNA
DYREKCJA
OCHRONY
ŚRODOWISKA



REGIONALNA
DYREKCJA
OCHRONY
ŚRODOWISKA
W RZESZOWIE

UNIA EUROPEJSKA
EUROPEJSKI FUNDUSZ
ROZWOJU REGIONALNEGO



Dziękuję za uwagę



**INFRASTRUKTURA
I ŚRODOWISKO**
NARODOWA STRATEGIA SPÓJNOŚCI



GENERALNA
DYREKCJA
OCHRONY
ŚRODOWISKA



REGIONALNA
DYREKCJA
OCHRONY
ŚRODOWISKA
W RZESZOWIE

UNIA EUROPEJSKA
EUROPEJSKI FUNDUSZ
ROZWOJU REGIONALNEGO

