



Fundusze Europejskie
Infrastruktura i Środowisko



GENERALNA
DYREKCJA
OCHRONY
ŚRODOWISKA



REGIONALNA
DYREKCJA
OCHRONY
ŚRODOWISKA
W RZESZOWIE

Unia Europejska
Fundusz Spójności



Las Hrabeński PLH180039

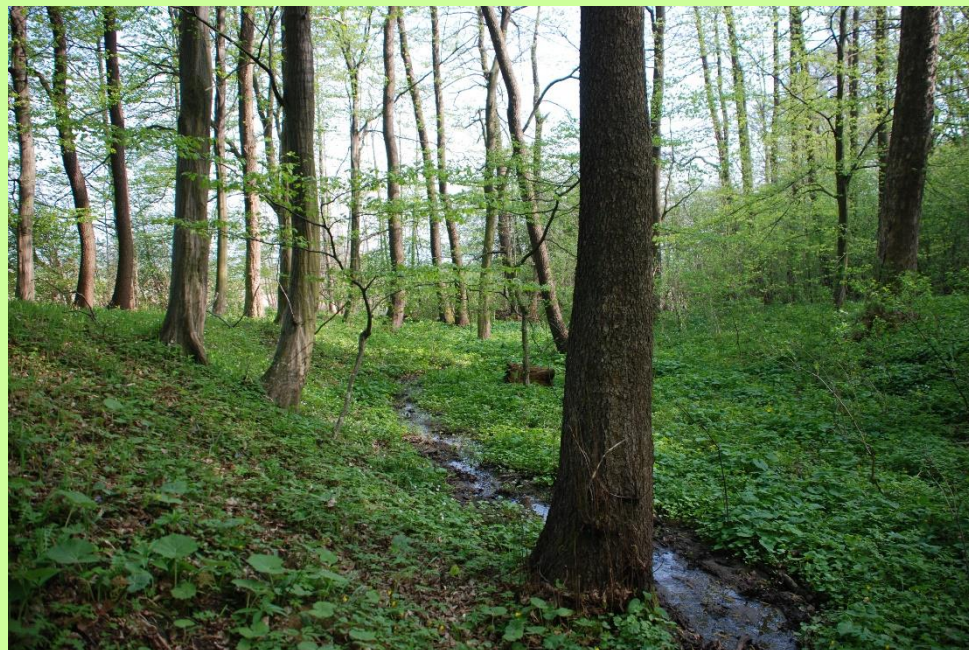
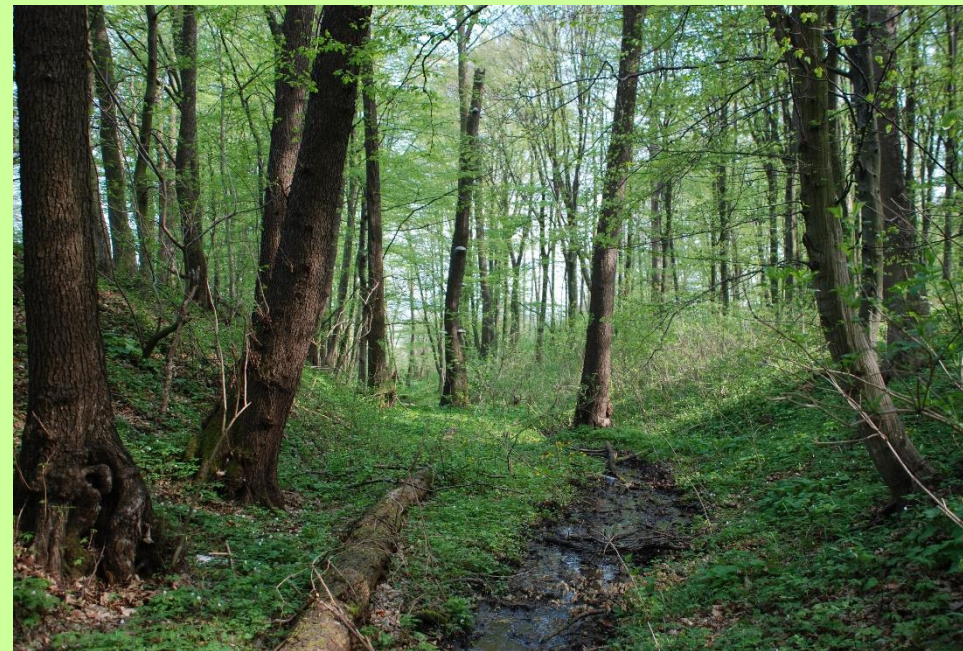
Maria Ziaja¹, Tomasz Wójcik¹, Rafał Krawczyk², Konrad Kata³

¹Uniwersytet Rzeszowski

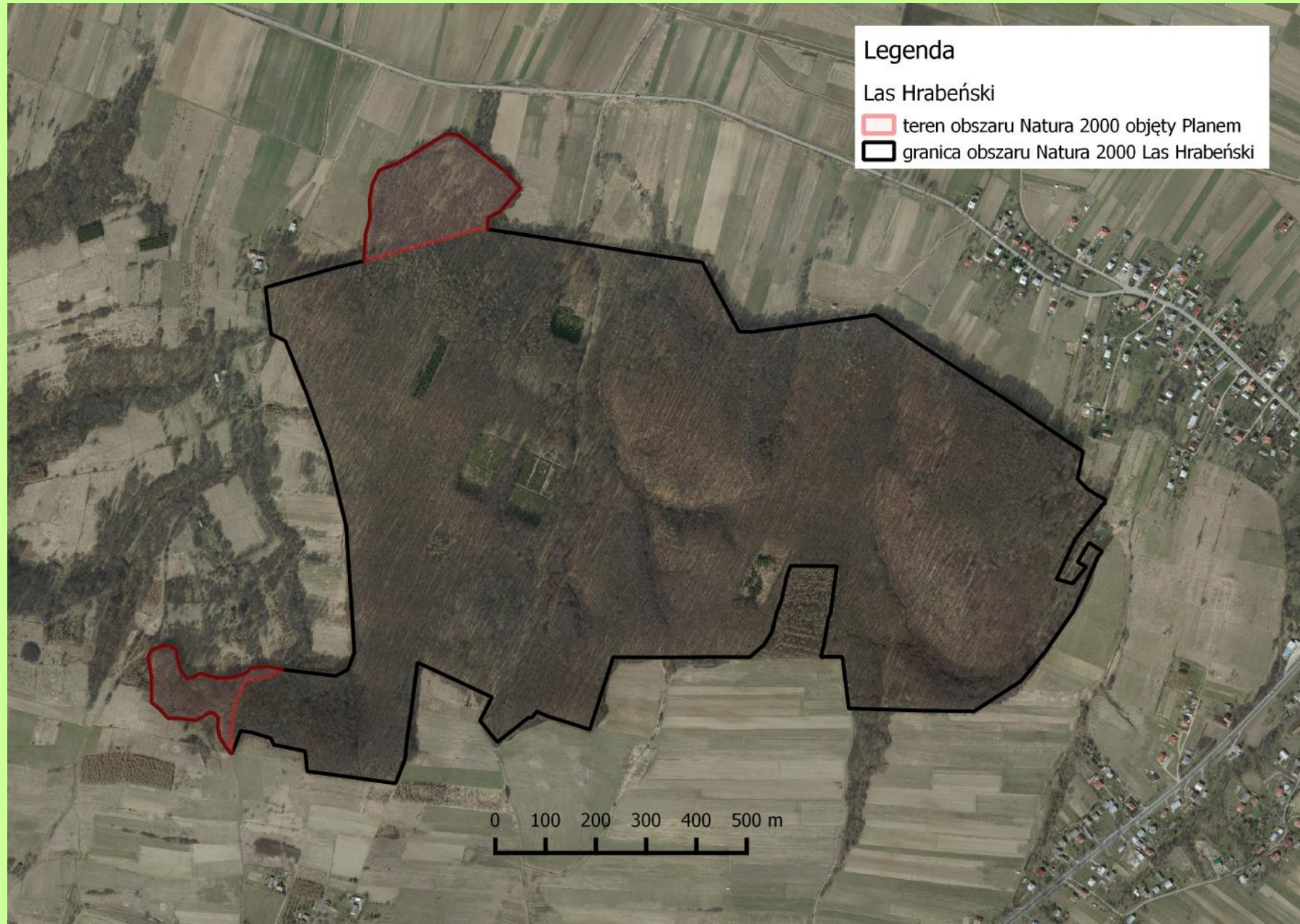
²Uniwersytet Marii Curie-Skłodowskiej

³Żbik Konrad Kata

III spotkanie ZLW



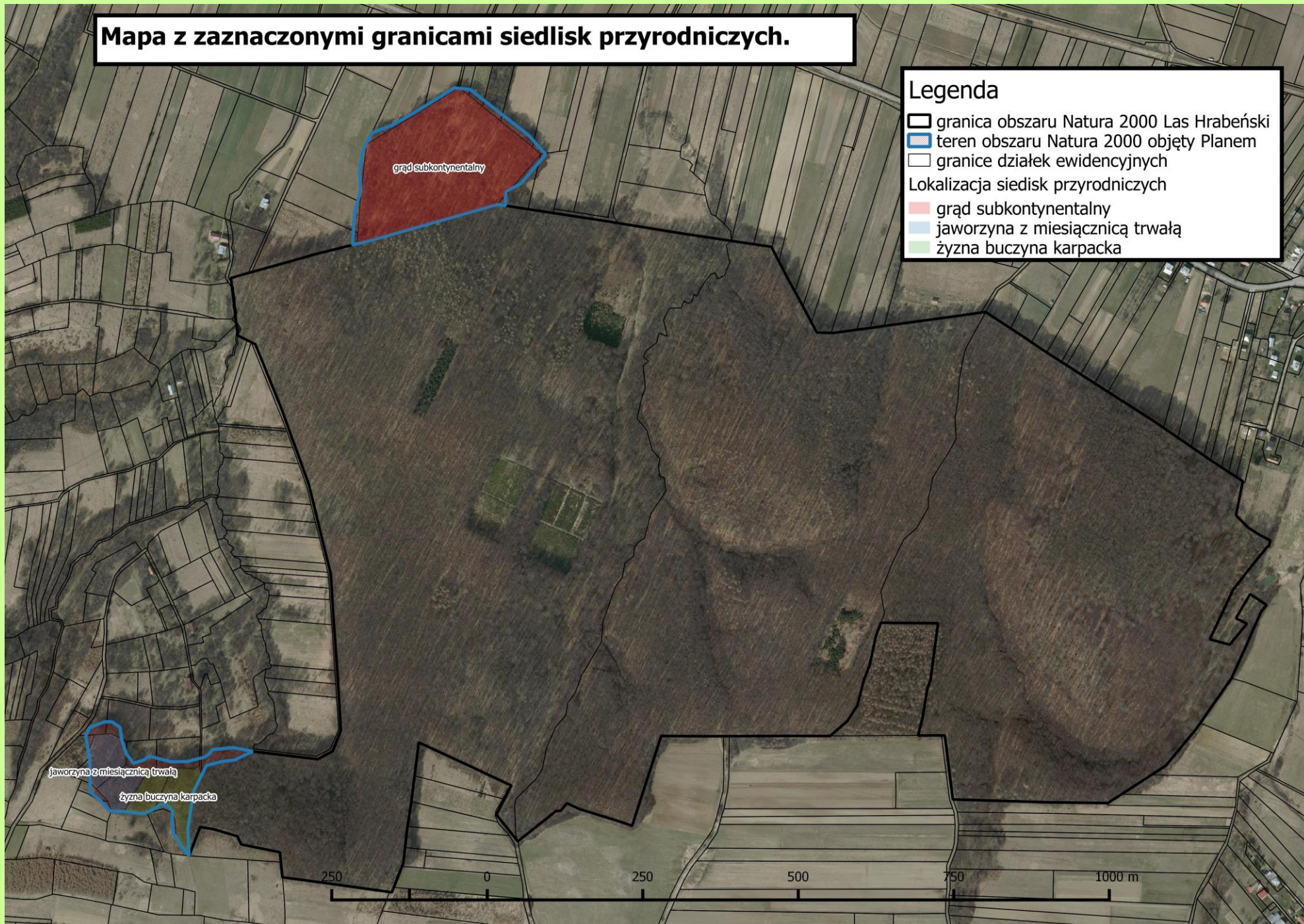
Położenie obszaru



Mapa z zaznaczonymi granicami siedlisk przyrodniczych.

Legenda





- granica obszaru Natura 2000 Las Hrabeński
 - teren obszaru Natura 2000 objęty Planem
 - granice działek ewidencyjnych
- Lokalizacja siedlisk przyrodniczych
- grąd subkontynentalny
 - jaworzyna z miesięcznicą trwałą
 - żyzna buczyna karpacka



Mapa z zaznaczonymi granicami siedlisk przyrodniczych.



Legenda

-  granica obszaru Natura 2000 Las Hrabeński
-  granice siedlisk przyrodniczych
-  numer i granice działki ewidencyjnych
-  proponowana korekta granicy obszaru

Mapa z zaznaczonymi granicami siedlisk przyrodniczych.



- Legenda**
- granica obszaru Natura 2000 Las Hrabeński
 - granice siedlisk przyrodniczych
 - numer i granice działki ewidencyjnych
 - proponowana korekta granicy obszaru

Wyniki inwentaryzacji

| Kod | Nazwa polska | Identyfikator fitosocjologiczny | Pokrycie [ha] | Reprezentatywność | Pow. względna | Ocena stanu zachowania | Ocena ogólna | Stopień rozpoznania |
|------|---|--|---------------|-------------------|---------------|------------------------|--------------|---------------------|
| 9170 | grąd środkowoeuropejski i subkontynentalny | <i>Galio-Carpinetum</i> i <i>Tilio-Carpinetum</i> | 4,35 ha | A | C | A | A | G |
| 9180 | jaworzyny i lasy klonowo-lipowe na stromych stokach i zboczach | <i>Tilio platyphillis-</i> <i>Acerion</i> <i>pseudoplatani</i> | 0,72 ha | B | C | B | B | G |
| 9130 | żyzne buczyny karpackie | <i>Dentario</i> <i>glandulosae-</i> <i>Fagetum</i> | 0,76 ha | D | - | - | - | G |

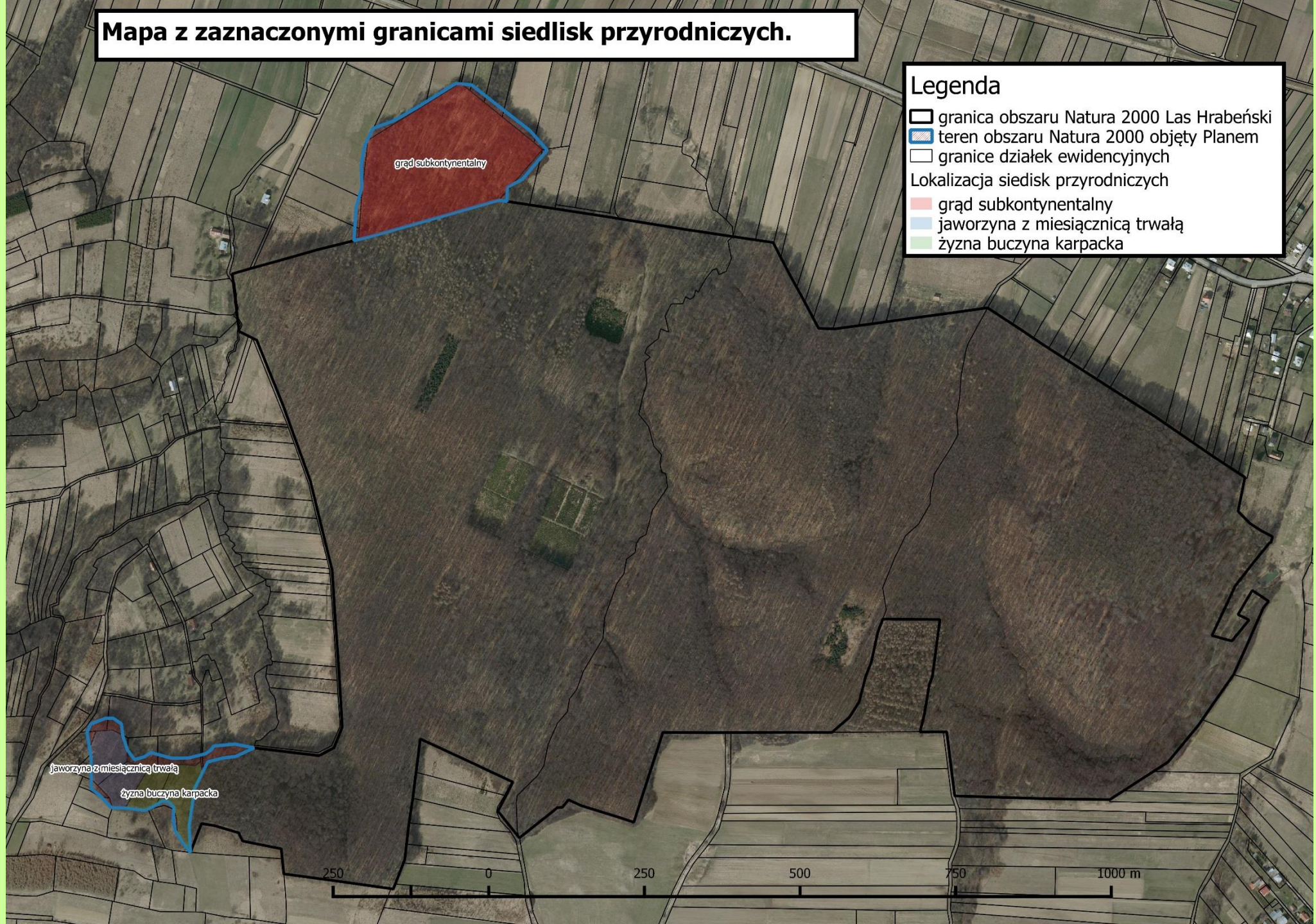
Mapa z zaznaczonymi granicami siedlisk przyrodniczych.

Legenda

- ☐ granica obszaru Natura 2000 Las Hrabieński
- ▭ teren obszaru Natura 2000 objęty Planem
- ☐ granice działek ewidencyjnych

Lokalizacja siedlisk przyrodniczych

- grąd subkontynentalny
- jaworzyna z miesięcznicą trwałą
- żyzna buczyna karpacka



Kod siedliska: **9170**

Nazwa typu siedliska: **grąd środkowoeuropejski i subkontynentalny**
Galio-Carpinetum i *Tilio-Carpinetum*

- Grąd subkontynentalny *Tilio-Carpinetum* w granicach obszaru objętych opracowaniem obejmuje najbardziej wysunięty na północ fragment kompleksu leśnego. Od południa sąsiaduje z buczyną i grądem będącymi pod zarządem Lasów Państwowych. Natomiast od strony zachodniej, północnej i wschodniej z terenami otwartymi o charakterze łąkowym (*Arrhenatheretum elatioris*). Grąd wykształcił się na terenie lekko pofałdowanym w obniżeniu, gdzie płynie niewielki potok.
- W drzewostanie dominuje grab *Carpinus betulus*, któremu towarzyszą: dąb szypułkowy *Quercus robur*, klon jawor *Acer pseudoplatanus* oraz buk zwyczajny *Fagus sylvatici*, rzadziej zaś lipa drobnolistna *Tilia cordata*.
- Warstwę podszytu tworzą podrosty drzew: lipa drobnolistna *Tilia cordata*, buk zwyczajny *Fagus sylvatica*, grab *Carpinus betulus* oraz krzewy: wiciokrzew zwyczajny *Lonicera xylosteum*, bez czarny *Sambucus nigra*, czeremcha zwyczajna *Padus avium*.

- Runo siedliska jest bogate i bardzo zróżnicowane gatunkowo, z dużym udziałem gatunków grądowych: gwiazdnica wielkokwiatowa *Stellaria holostea*, jaskier kaszubski *Ranunculus cassubicus*, turzyca orzęsiona *Carex pilosa*, kupkówka Aschersona *Dactylis polygama*. Ponadto licznie występują gatunki chronione: lilia złotogłów *Lilium martagon*, ciemniżyca zielona *Veratrum lobelianum*, pierwiosnek wyniosły *Primula elatior*, wawrzynek wilczętyko *Daphne mezereum*, cebulica dwulistna *Scilla bifolia*.



Gatunki chronione



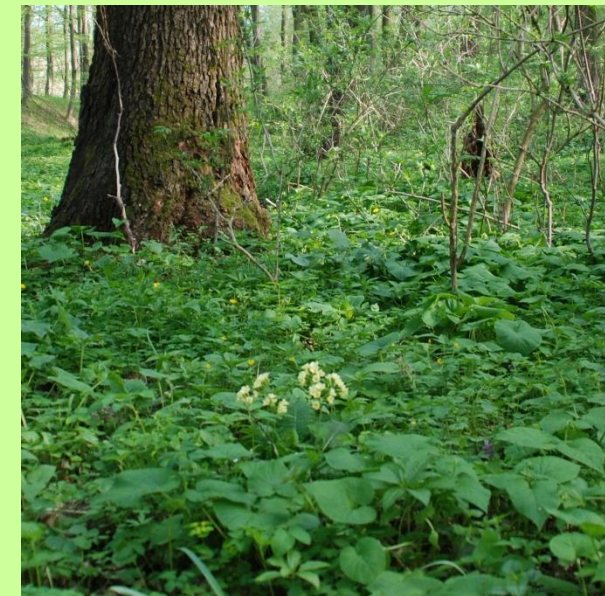
Lilia złotogłów *Lilium martagon*



Cebulica dwulistna *Scilla bifolia*



Wawrzynek wilczełyko
Daphne mezereum



Pierwiosnek wyniosły *Primula elatior*



Ciemiężycyca zielona *Veratrum lobelianum*

Reprezentatywność: A – doskonała

Powierzchnia względna: C – powierzchnia stanowi ułamek procenta w skali kraju (poniżej 2%)

Stan zachowania: A – doskonały, w tym:

Stopień zachowania struktury:

I – doskonale zachowana

Stopień zachowania funkcji:

I – doskonałe perspektywy

Możliwość odtworzenia: I – łatwe

Ocena ogólna: A – doskonała







Kod siedliska: **9180**

Nazwa typu siedliska: **jaworzyny i lasy klonowo-lipowe na stromych stokach i zboczach *Tilio platyphillis-Acerion pseudoplatani***

- Jaworzyna z miesięcznicą trwałą *Lunarno-Aceretum* w granicach obszaru objętych opracowaniem zajmuje strome zbocze o ekspozycji NE i nachyleniu dochodzącym do 40°. Od wschodu sąsiaduje z buczyną karpacką *Dentario glandulosae-Fagetum*, od południa z terenami otwartymi o charakterze łąkowym, natomiast od strony północno-zachodniej ze spontanicznymi zaroślami.
- W drzewostanie dojmuje klon jawor *Acer pseudoplatanus* z dużym udziałem buka zwyczajnego *Fagus sylvatica*. Podszyt tworzą głównie podrosty drzew, ale także bez czarny *Sambucus nigra*.
- W warstwie runa wyraźnym dominantem jest miesięcznica trwałą *Lunaria rediviva*, która osiąga wysokie pokrycie. Towarzyszą jej m.in.: zawilec gajowy *Anemone nemorosa*, żywokost sercowaty *Symphytum cordatum*, żywiec gruczołowaty *Dentaria glandulosa* oraz dwa gatunki chronione: lilia złotogłów *Lilium martagon* i obrazki alpejskie *Arum alpinum*.

Gatunki chronione



Lilia złotogłów *Lilium martagon*



Obrazki alpejskie *Arum alpinum*

Reprezentatywność: B – dobra

Powierzchnia względna: C – powierzchnia stanowi ułamek procenta w skali kraju (poniżej 2%)

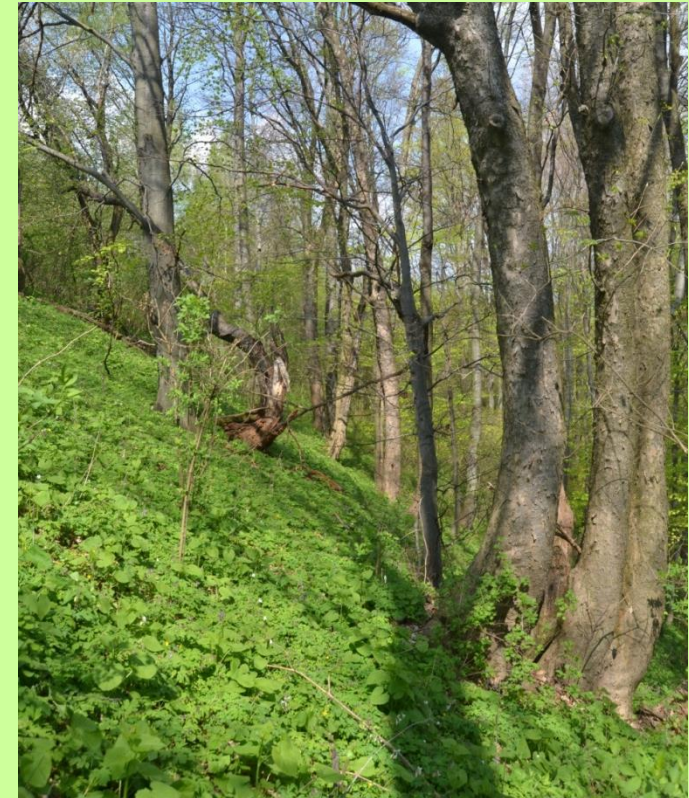
Stan zachowania: B – dobry, w tym:

Stopień zachowania struktury: II – dobrze zachowana

Stopień zachowania funkcji: II – dobre perspektywy

Możliwość odtworzenia: II – możliwe do odtworzenia przy średnim nakładzie środków

Ocena ogólna: B – dobra





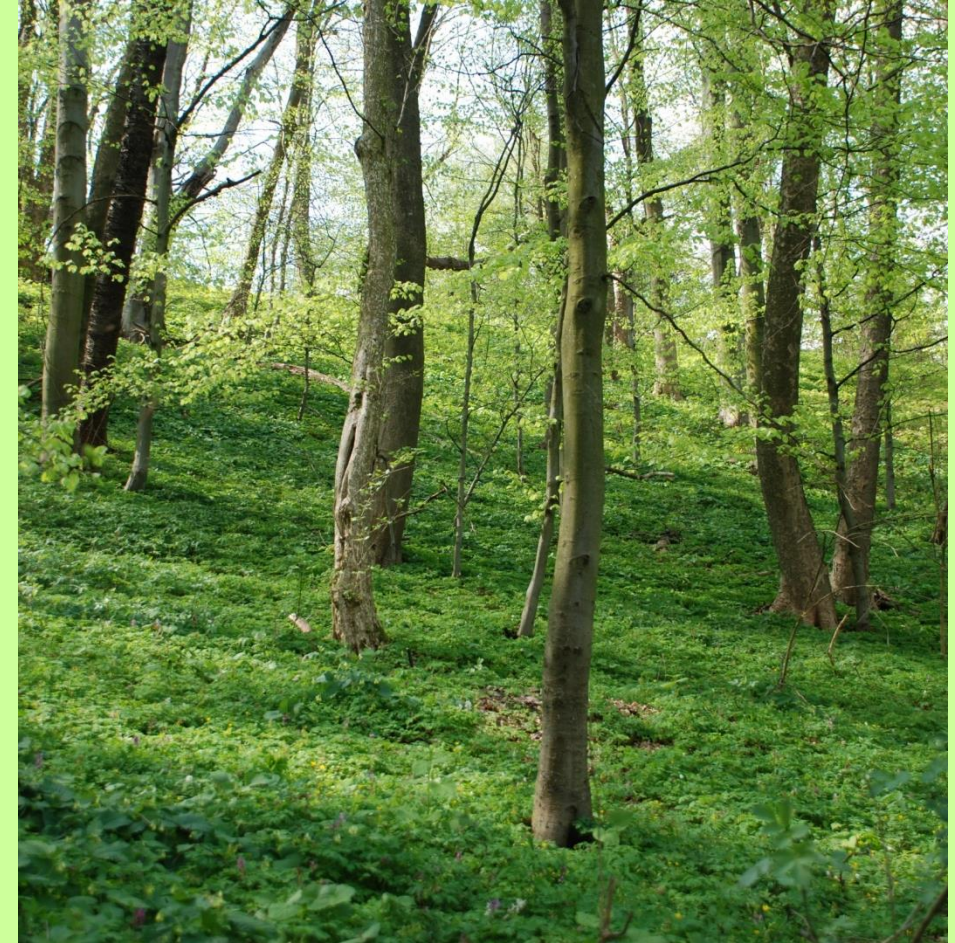


Kod siedliska: **9130**

Nazwa typu siedliska: **żyzne buczyny karpackie**

Dentario glandulosae-Fagetum

- Siedlisko zidentyfikowane podczas badań – w granicach obszaru objętych opracowaniem zajmuje strome zbocza o ekspozycji NE i nachyleniu do 30° – jest to fragment obszaru Natura 2000, który objęto opracowaniem.
- Z zachodu sąsiaduje z jaworzyną miesięcznicową *Lunarno-Aceretum*, od wschodu z buczyną zarządzaną przez Lasy Państwowe, natomiast od strony północnej i południowej z terenami otwartymi.
- W drzewostanie dominuje buk *Fagus sylvatica*, któremu towarzyszą m.in.: jawor *Acer pseudoplatanus*, wiąz górski *Ulmus glabra*, grab *Carpinus betulus*.



- Słabo rozwinięty podszyt budują głównie podrosty drzew a także bez czarny *Sambucus nigra*.
- W warstwie runa największe pokrycie osiąga gatunek przewodni dla zespołu – żywiec gruczołowaty *Dentaria glandulosa*. Licznie występują również: miesięcznica trwała *Lunaria rediviva*, szalwia lepka *Salvia glutinosa*, gajwec żółty *Galeobdolon luteum*. Obecne są dwa gatunki chronione: lilia złotogłów *Lilium martagon* oraz pierwiosnek wyniosły *Primula elatior*.

Z uwagi na nieistotną reprezentatywność i powierzchnię zajmowaną w obszarze siedlisko posiada kategorię D.

Siedlisko zostało stwierdzone w ramach prowadzonych prac jednak z uwagi na niewielką powierzchnię nie kwalifikuje się jako przedmiot ochrony w obszarze Natura 2000 Las Hrabieński PLH 180039

Gatunki chronione



Pierwiosnek wyniosły *Primula elatior*



Lilia złotogłów *Lilium martagon*



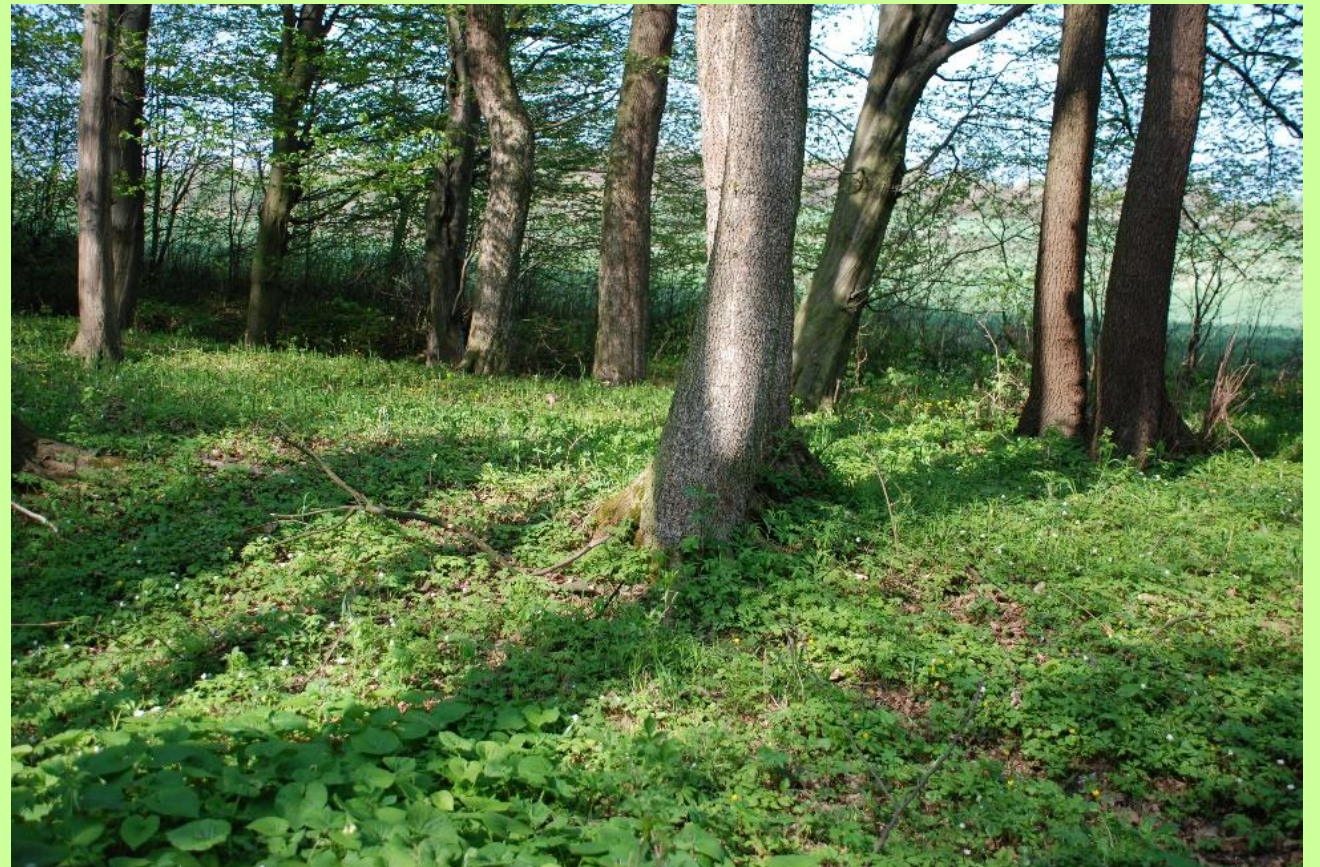


Stan ochrony siedlisk przyrodniczych

9170 grąd środkowoeuropejski i subkontynentalny *Galio-Carpinetum* i *Tilio-Carpinetum*

- ❖ Powierzchnia siedliska: **FV**
- ❖ Struktura i funkcje: **FV**
- ❖ Szanse zachowania siedliska: **FV**

Ocena ogólna: **FV**



Stan ochrony siedlisk przyrodniczych

9180 jaworzyny i lasy klonowo-lipowe na stromych stokach i zboczach *Tilio platyphillis-Acerion pseudoplatani*

- ❖ Powierzchnia siedliska: **FV**
- ❖ Struktura i funkcje: **FV**
- ❖ Szanse zachowania siedliska: **FV**

Ocena ogólna: **FV**



Zagrożenia istniejące i potencjalne

9170 grąd środkowoeuropejski i subkontynentalny *Galio-Carpinetum* i *Tilio-Carpinetum*

Istniejące: **B02.04**

Potencjalne: **B02.02**

9180 jaworzyny i lasy klonowo-lipowe na stromych stokach i zboczach

Tilio platyphillis-Acerion pseudoplatani

Potencjalne: **B02.02, B02.04**

B02.04 (usuwanie martwych i umierających drzew) – niedobór martwych i umierających drzew skutkuje niedostatkami mikrosiedlisk gatunków związanych z tym siedliskiem

B02.02 (wycinka lasu) – wycinka drzew może skutkować przekształceniem struktury drzewostanu, zaburzeniem struktury runa, odsłanianiem podatnej na erozję gleby, w efekcie pojawienie się zniekształceń.

***B02.02** (wycinka lasu) – kod i opis zagrożenia wynikają ze skodyfikowanej Listy referencyjnej zagrożeń, presji i działań stanowiącą załącznik 5 do Instrukcji wypełniania Standardowego Formularza Danych obszaru Natura 2000. Wycinka drzew powinna być prowadzona zgodnie z uproszczonym planem urządzania lasu. Wycinkę należy prowadzić jesienią lub zimą, aby zapobiec uszkodzeniom runa leśnego.

Cele działań ochronnych

| L.p. | Przedmiot ochrony | Cel działań ochronnych | Perspektywa osiągnięcia zakładanego celu działań ochronnych |
|-------------|--|--|--|
| 1. | 9170 grąd środkowoeuropejski i subkontynentalny <i>Galio-Carpinetum</i> i <i>Tilio-Carpinetum</i> | Utrzymanie właściwego stanu ochrony (FV) | W okresie obowiązywania PZO |
| 2. | 9180 jaworzyny i lasy klonowo-lipowe na stromych stokach i zboczach <i>Tilio platyphillis-Acerion pseudoplatani</i> | Utrzymanie właściwego stanu ochrony (FV) | W okresie obowiązywania PZO |

Działania ochronne dotyczące ochrony siedlisk przyrodniczych

9170 grąd środkowoeuropejski i subkontynentalny *Galio-Carpinetum* i *Tilio-Carpinetum*

Pozostawianie do naturalnego rozpadu drzew martwych i zamierających oraz drzew biocenotycznych (z wyłączeniem sytuacji klęskowych, zagrożenia stanu zdrowotnego drzewostanu oraz zagrożenia bezpieczeństwa publicznego).

9180 jaworzyny i lasy klonowo-lipowe na stromych stokach i zboczach *Tilio platyphillis-Acerion pseudoplatani*

Nie planuje się

Działania ochronne dotyczące monitoringu siedlisk przyrodniczych

9170 grąd środkowoeuropejski i subkontynentalny *Galio-Carpinetum* i *Tilio-Carpinetum*

9180 jaworzyny i lasy klonowo-lipowe na stromych stokach i zboczach *Tilio platyphillis-Acerion pseudoplatani*

Monitoring stanu ochrony z zastosowaniem metodyki monitoringu GIOŚ w 5 i 9 roku obowiązywania PZO

A photograph of a small stream flowing through a forest. The water is dark and reflects the surrounding greenery. The banks are covered with fallen brown leaves and various green plants, including some with large, heart-shaped leaves. The scene is captured from a slightly elevated angle, looking down the stream.

Dziękujemy za uwagę