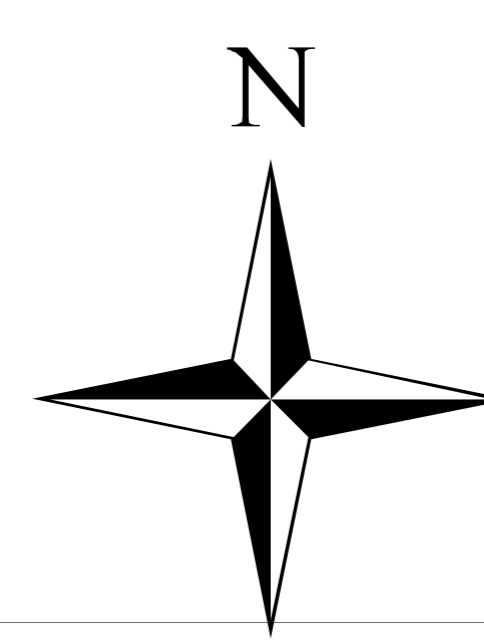


Mapa Siedlisk Przyrodniczych Specjalny Obszar Ochrony Siedlisk Natura 2000 Ostoja Przemyska PLH180012

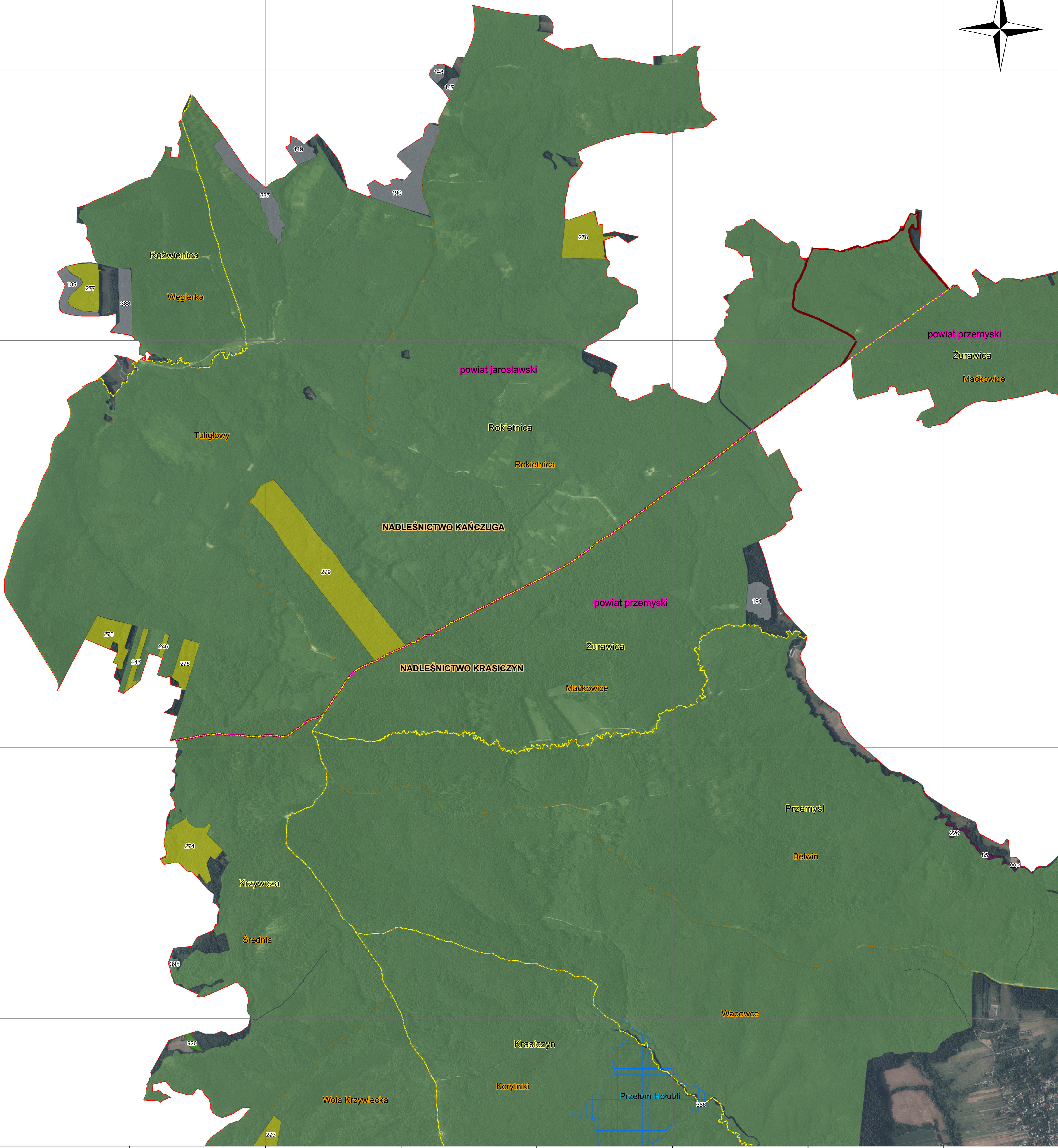
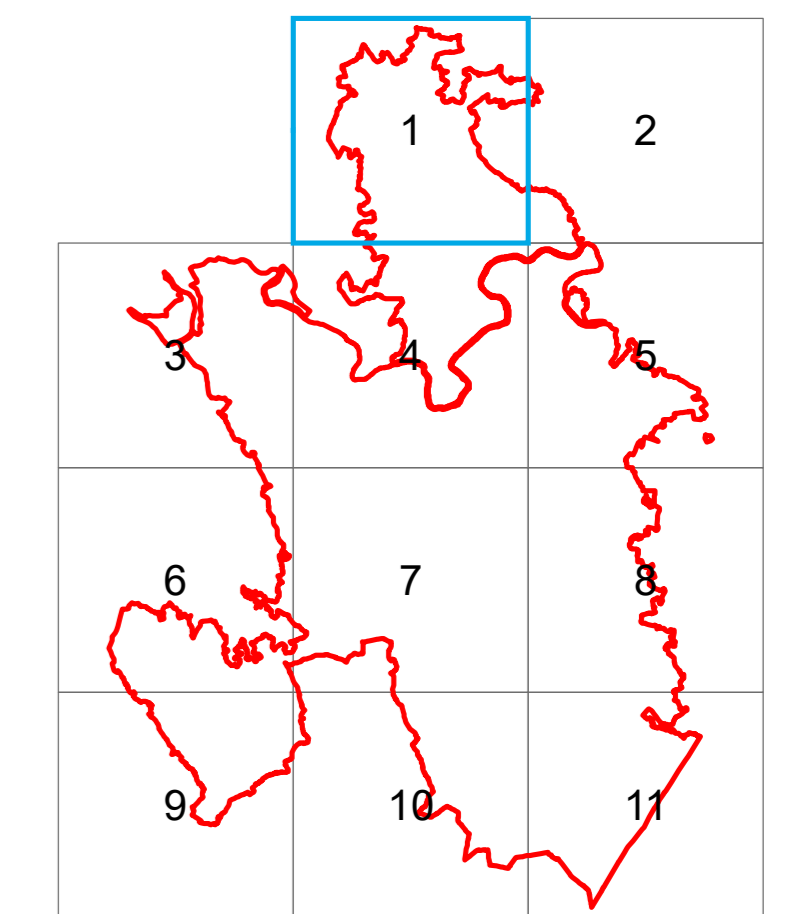


Skala 1:10 000

0 0,25 0,5 1 1,5 2 km

Układ współrzędnych płaskich prostokątnych: PL-1992

Arkusz nr: 1



Legenda

- granica Państwa Rzeczypospolitej Polskiej
- granica Specjalnego Obszaru Ochrony Siedlisk Natura 2000 Ostoja Przemyska PLH180012
- granice obrębów ewidencyjnych
- granice gmin
- granice powiatów
- granice nadleśnictw
- rezerваты przyrody
- grunty w zarządzie PGL LP, RDLP Krosno
- 9170 łąk środkowoeuropejski i subkontynentalny
- 6510 niżowe i górskie świeże łąki użytkowane ekstensywnie
- 91E0 łąki wierzbowe, topolowe, olszowe i jesionowe
- 9130 żyzne buczyny

Podkład: Ortofotomapa 2019 rok
Materiały centralnego zasobu geodezyjnego i kartograficznego udostępniane nieodpłatnie bez konieczności składania wniosku - zgodnie z art. 40a ust. 2 ustawy Prawo geodezyjne i kartograficzne.
Autoryzacja: Urząd Geodezji i Kartografii
Źródło: geoportal.gov.pl

Załączniki nr 7 do Zarządzenia Regionalnego Dyrektora Ochrony Środowiska w Rzeszowie z dnia r. w sprawie ustanowienia planu zadań ochronnych dla obszaru Natura 2000 Ostoja Przemyska PLH180012

Mapa Siedlisk Przyrodniczych Specjalny Obszar Ochrony Siedlisk Natura 2000 Ostoja Przemyska PLH180012

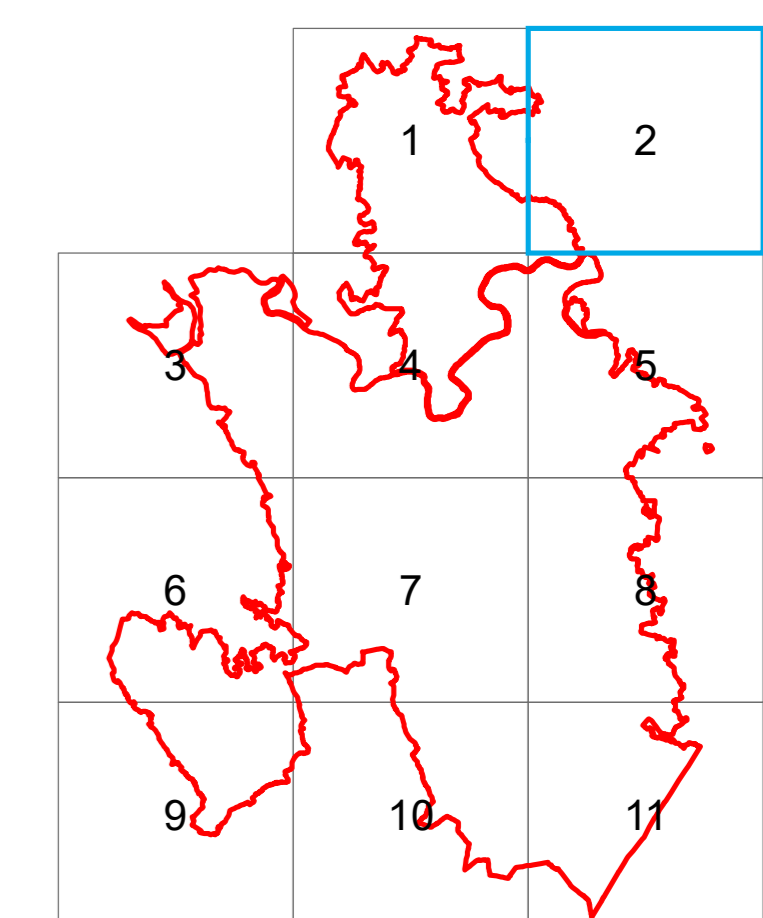


Skala 1:10 000

0 0,25 0,5 1 1,5 2 km

Układ współrzędnych płaskich prostokątnych: PL-1992

Arkusz nr: 2



Legenda

- granica Państwa Rzeczypospolitej Polskiej
- granica Specjalnego Obszaru Ochrony Siedlisk Natura 2000 Ostoja Przemyska PLH180012
- granice obrębów ewidencyjnych
- granice gmin
- granice powiatów
- granice nadleśnictw
- grunty w zarządzie PGL LP, RDLP Krosno
- 9170 grąd środkowoeuropejski i subkontynentalny
- 6510 niżowe i górskie świeże łąki użytkowane ekstensywnie
- 3220 pionierska roślinność na kamieńcach górskich potoków

Podkład: Ortofotomapa 2019 rok
Materiały centralnego zasobu geodezyjnego i kartograficznego
udostępniane nieodpłatnie bez konieczności składania wniosku -
zgodnie z art. 40a ust. 2 ustawy Prawo geodezyjne i kartograficzne.
Autorzy Główny Urząd Geodezji i Kartografii
Źródło: geoportal.gov.pl

Załączniki nr 7 do Zarządzenia
Regionalnego Dyrektora Ochrony Środowiska w Rzeszowie
z dnia r. w sprawie ustanowienia planu zadań ochronnych
dla obszaru Natura 2000 Ostoja Przemyska PLH180012

Mapa Siedlisk Przyrodniczych Specjalny Obszar Ochrony Siedlisk Natura 2000 Ostoja Przemyska PLH180012

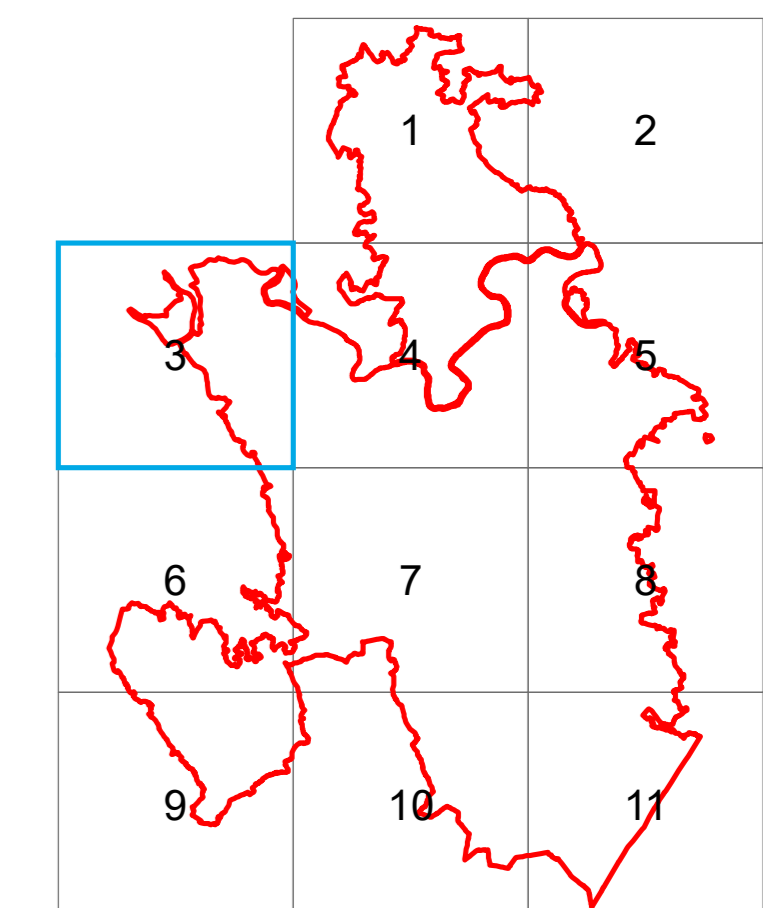


Skala 1:10 000

0 0,25 0,5 1 1,5 2 km

Układ współrzędnych płaskich prostokątnych: PL-1992

Arkusz nr: 3



Legenda

- granicę Państwa Rzeczypospolitej Polskiej
- granicę Specjalnego Obszaru Ochrony Siedlisk Natura 2000 Ostoja Przemyska PLH180012
- granicę obszarów ewidencyjnych
- granicę gmin
- granicę powiatów
- granicę nadleśnictw
- grunty w zarządzie PGL LP, RDLP Krosno
- 9170 łąki środkowoeuropejski i subkontynentalny
- 6510 niżowe i górskie świeże łąki użytkowane ekstensywnie
- 3220 pionierska roślinność na kamieńcach górskich potoków
- 91E0 łąki wierzbowe, topolowe, olszowe i jesionowe
- 9130 żyzne buczyny

Podkład: Ortofotomapa 2019 rok
Materiały centralnego zasobu geodezyjnego i kartograficznego
udostępniane nieodpłatnie bez konieczności składania wniosku -
zgodnie z art. 40a ust. 2 ustawy Prawo geodezyjne i kartograficzne.
Autoryzacja: Główny Urząd Geodezji i Kartografii
Źródło: geoportal.gov.pl

Załączniki nr 7 do Zarządzenia
Regionalnego Dyrektora Ochrony Środowiska w Rzeszowie
z dnia r. w sprawie ustanowienia planu zadań ochronnych
dla obszaru Natura 2000 Ostoja Przemyska PLH180012

Mapa Siedlisk Przyrodniczych Specjalny Obszar Ochrony Siedlisk Natura 2000 Ostoja Przemyska PLH180012

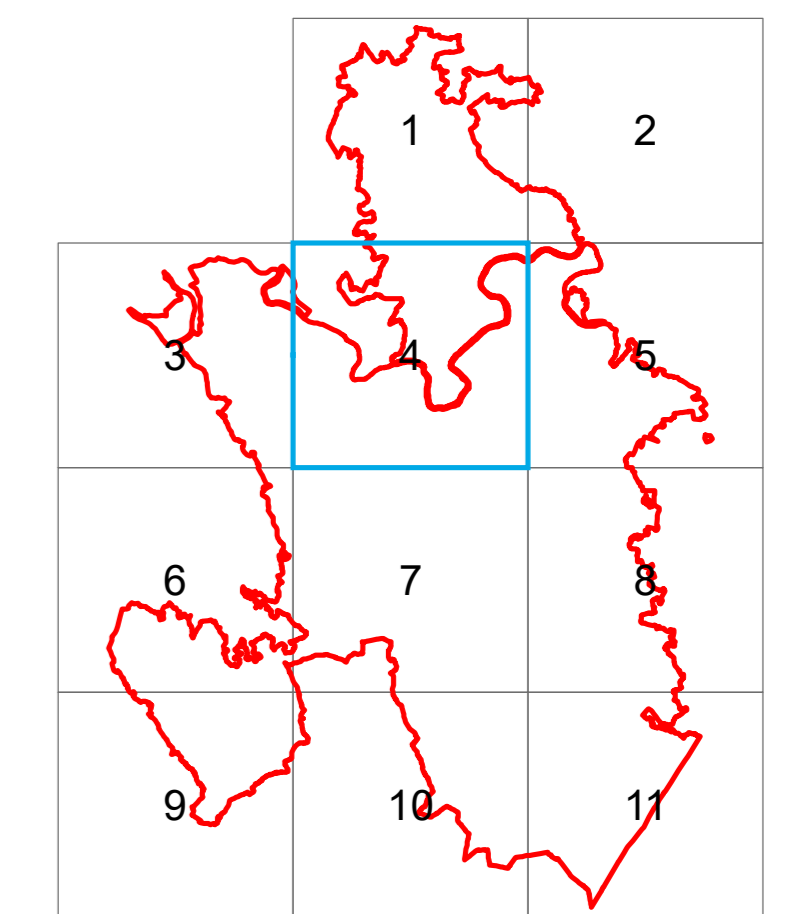


Skala 1:10 000

0 0,25 0,5 1 1,5 2 km

Układ współrzędnych płaskich prostokątnych: PL-1992

Arkusz nr: 4



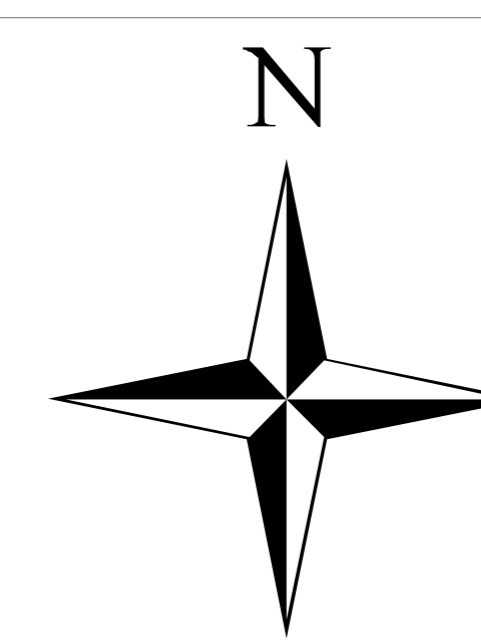
Legenda

- granica Państwa Rzeczypospolitej Polskiej
- granica Specjalnego Obszaru Ochrony Siedlisk Natura 2000 Ostoja Przemyska PLH180012
- granice obrębów ewidencyjnych
- granice gmin
- granice powiatów
- granice nadleśnictw
- rezerwat przyrody
- grunty w zarządzie PGL LP, RDLP Krosno
- 9170 łąki środkowoeuropejski i subkontynentalny
- 6510 niżowe i górskie świeże łąki użytkowane ekstensywnie
- 3220 pionierska roślinność na kamiercach górskich potoków
- 91E0 łąki wierzbowe, topolowe, olszowe i jesionowe
- 9130 żyzne buczyny

Podkład: Ortofotomapa 2019 rok
Materiały centralnego zasobu geodezyjnego i kartograficznego udostępniane nieodpłatnie bez konieczności składania wniosku - zgodnie z art. 40a ust. 2 ustawy Prawo geodezyjne i kartograficzne.
Autoryzacja: Główny Urząd Geodezji i Kartografii
Źródło: geoportal.gov.pl

Załączniki nr 7 do Zarządzenia Regionalnego Dyrektora Ochrony Środowiska w Rzeszowie z dnia r. w sprawie ustanowienia planu zadań ochronnych dla obszaru Natura 2000 Ostoja Przemyska PLH180012

Mapa Siedlisk Przyrodniczych Specjalny Obszar Ochrony Siedlisk Natura 2000 Ostoja Przemyska PLH180012

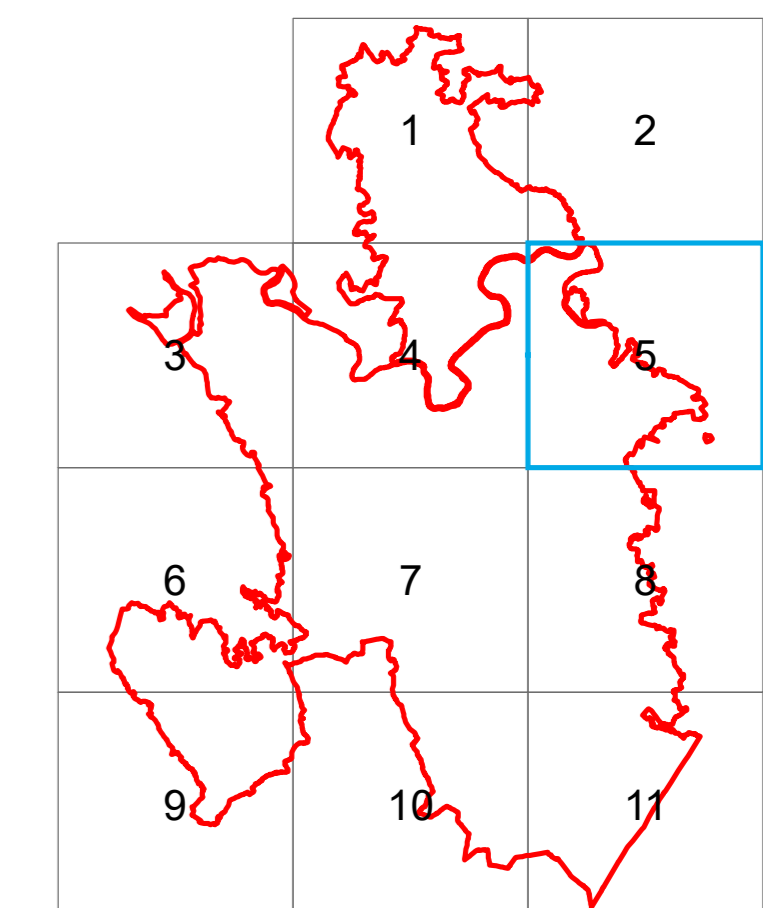


Skala 1:10 000

0 0,25 0,5 1 1,5 2 km

Układ współrzędnych płaskich prostokątnych: PL-1992

Arkusz nr: 5



Legenda

- granica Państwa Rzeczpospolitej Polskiej
- granica Specjalnego Obszaru Ochrony Siedlisk Natura 2000 Ostoja Przemyska PLH180012
- granice obrębów ewidencyjnych
- granice gmin
- granice powiatów
- granice nadleśnictw
- grunty w zarządzie PGL LP, RDLP Krosno
- 9170 łąki środkowoeuropejskie i subkontynentalny
- 6510 niżowe i górskie świeże łąki użytkowane ekstensywnie
- 91E0 łąki wierzbowe, topolowe, olszowe i jesionowe
- 9130 łąki buczyny

Podkład: Ortofotomapa 2019 rok
Materiały centralnego zasobu geodezyjnego i kartograficznego udostępniane nieodpłatnie bez konieczności składania wniosku - zgodnie z art. 40a ust. 2 ustawy Prawo geodezyjne i kartograficzne.
Autorzy Główny Urząd Geodezji i Kartografii
Źródło: geoportal.gov.pl

Załączniki nr 7 do Zarządzenia Regionalnego Dyrektora Ochrony Środowiska w Rzeszowie z dnia r. w sprawie ustanowienia planu zadań ochronnych dla obszaru Natura 2000 Ostoja Przemyska PLH180012

Mapa Siedlisk Przyrodniczych Specjalny Obszar Ochrony Siedlisk Natura 2000 Ostoja Przemyska PLH180012

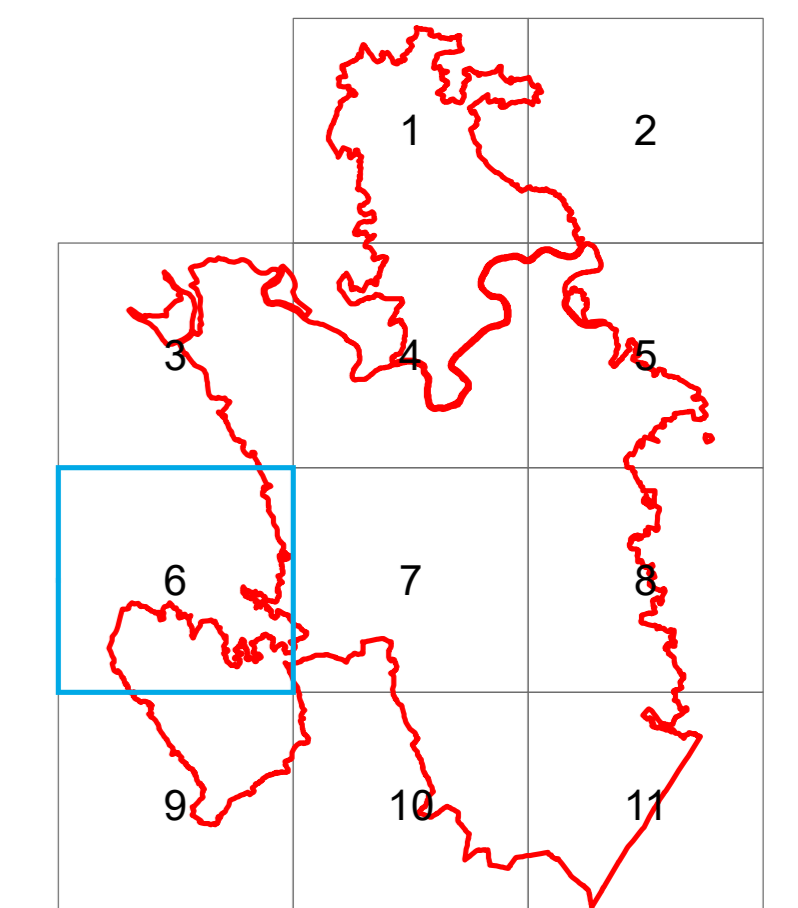


Skala 1:10 000

0 0,25 0,5 1 1,5 2 km

Układ współrzędnych płaskich prostokątnych: PL-1992

Arkusz nr: 6



Legenda

- granica Państwa Rzeczpospolitej Polskiej
- granica Specjalnego Obszaru Ochrony Siedlisk Natura 2000 Ostoja Przemyska PLH180012
- granice obrębów ewidencyjnych
- granice gmin
- granice powiatów
- granice nadleśnictw
- rezerwat przyrody
- grunty w zarządzie PGL LP, RDLP Krosno
- 9170 łąki środkowoeuropejskie i subkontynentalne
- 6510 niżowe i górskie świeże łąki użytkowane ekstensywnie
- 3220 pionierska roślinność na kamieńcach górskich potoków
- 91E0 łąki wierzbowe, topolowe, olszowe i jesionowe
- 9130 żyzne buczyny

Podkład: Ortofotomapa 2019 rok
Materiały centralnego zasobu geodezyjnego i kartograficznego
udostępniane nieodpłatnie bez konieczności składania wniosku -
zgodnie z art. 40a ust. 2 ustawy Prawo geodezyjne i kartograficzne.
Autorzy Główny Urząd Geodezji i Kartografii
Źródło: geoportal.gov.pl

Załączniki nr 7 do Zarządzenia
Regionalnego Dyrektora Ochrony Środowiska w Rzeszowie
z dnia r. w sprawie ustanowienia planu zadań ochronnych
dla obszaru Natura 2000 Ostoja Przemyska PLH180012

Mapa Siedlisk Przyrodniczych Specjalny Obszar Ochrony Siedlisk Natura 2000 Ostoja Przemyska PLH180012

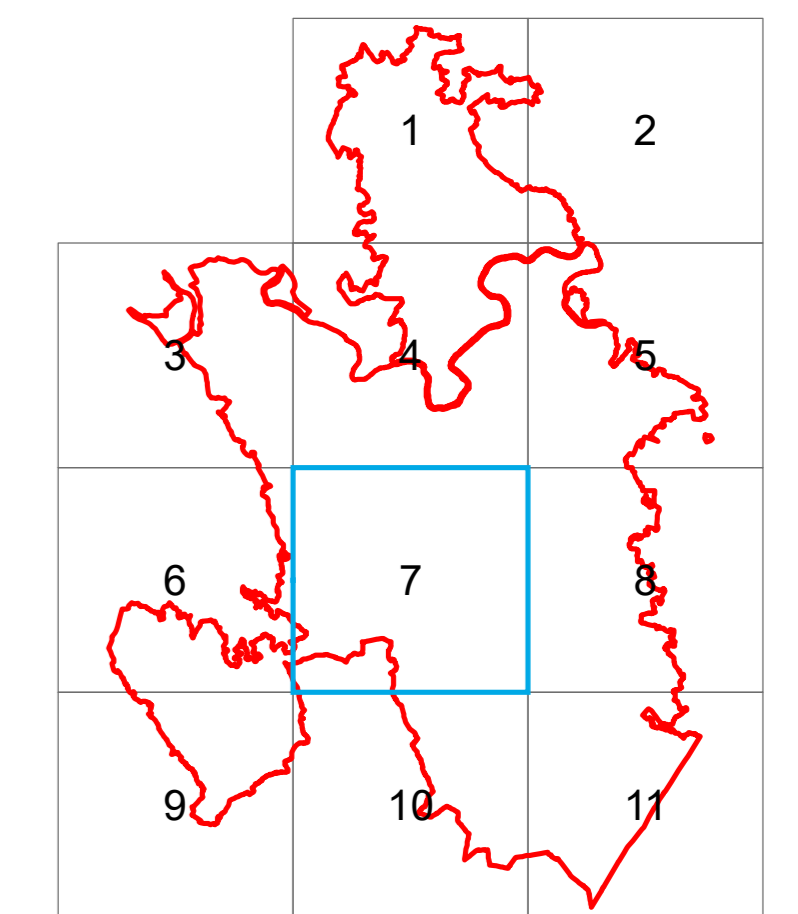


Skala 1:10 000

0 0,25 0,5 1 1,5 2 km

Układ współrzędnych płaskich prostokątnych: PL-1992

Arkusz nr: 7



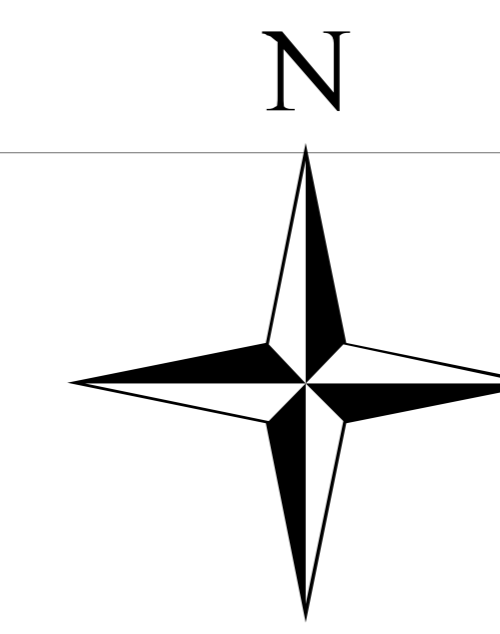
Legenda

- granica Państwa Rzeczypospolitej Polskiej
- granica Specjalnego Obszaru Ochrony Siedlisk Natura 2000 Ostoja Przemyska PLH180012
- granice obrębów ewidencyjnych
- granice gmin
- granice powiatów
- granice nadleśnictw
- rezerваты przyrody
- grunty w zarządzie PGL LP, RDLP Krosno
- 9170 grąd środkowoeuropejski i subkontynentalny
- 6220 murawy kserotermiczne
- 6510 niżowe i górskie świeże łąki użytkowane ekstensywnie
- 3220 pionierska roślinność na kamieńcach górskich potoków
- 91E0 łągi wierzbowe, topolowe, olszowe i jesionowe
- 8220 ściany skalne i urwiska krzemianowe
- 9130 żyzne buczyny

Podkład: Ortofotomapa 2019 rok
Materiały centralnego zasobu geodezyjnego i kartograficznego udostępniane nieodpłatnie bez konieczności składania wniosku - zgodnie z art. 40a ust. 2 ustawy Prawo geodezyjne i kartograficzne.
Autoryz Główny Urząd Geodezji i Kartografii
Źródło: geoportal.gov.pl

Załączniki nr 7 do Zarządzenia Regionalnego Dyrektora Ochrony Środowiska w Rzeszowie z dnia r. w sprawie ustanowienia planu zadań ochronnych dla obszaru Natura 2000 Ostoja Przemyska PLH180012

Mapa Siedlisk Przyrodniczych Specjalny Obszar Ochrony Siedlisk Natura 2000 Ostoja Przemyska PLH180012

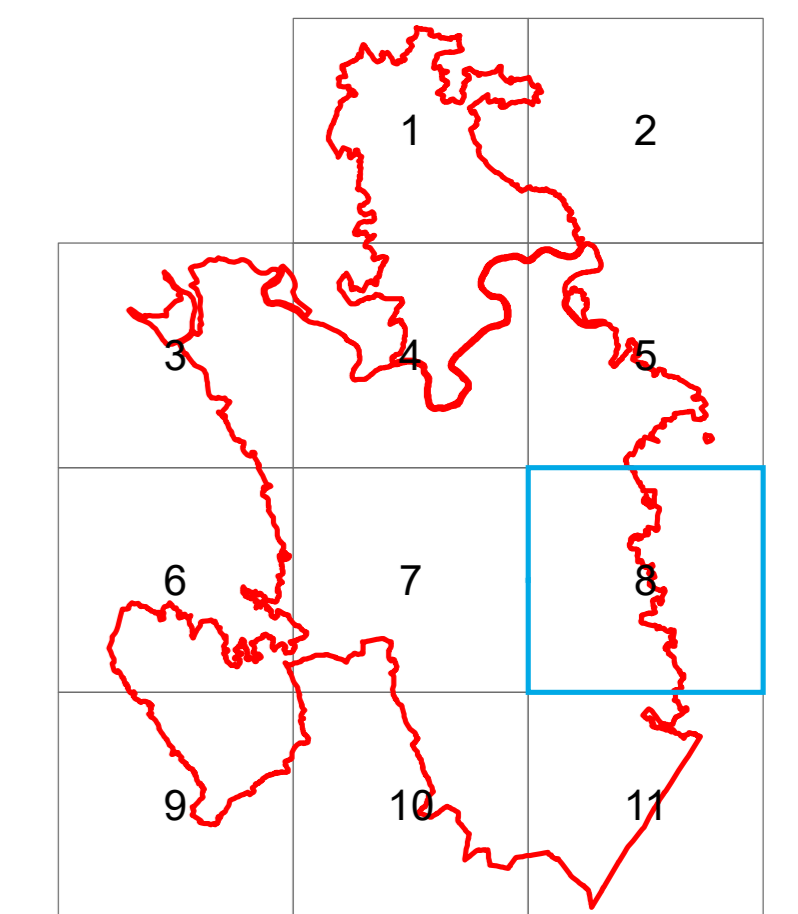


Skala 1:10 000

0 0,25 0,5 1 1,5 2 km

Układ współrzędnych płaskich prostokątnych: PL-1992

Arkusz nr: 8



Legenda

- granica Państwa Rzeczypospolitej Polskiej
- granica Specjalnego Obszaru Ochrony Siedlisk Natura 2000 Ostoja Przemyska PLH180012
- granice obrębów ewidencyjnych
- granice gmin
- granice powiatów
- granice nadleśnictw
- rezerваты przyrody
- grunty w zarządzie PGL LP, RDLP Krosno
- 9170 grąd środkowoeuropejski i subkontynentalny
- 6220 murawy kserotermiczne
- 6510 niżowe i górskie świeże łąki użytkowane ekstensywnie
- 3220 pionierska roślinność na kamieńcach górskich potoków
- 91E0 łągi wierzbowe, topolowe, olszowe i jesionowe
- 7220 źródła wapienne
- 9130 żyzne buczyny

Podkład: Ortofotomapa 2019 rok
Materiały centralnego zasobu geodezyjnego i kartograficznego udostępniane nieodpłatnie bez konieczności składania wniosku - zgodnie z art. 40a ust. 2 ustawy Prawo geodezyjne i kartograficzne.
Autoryzacja: Główny Urząd Geodezji i Kartografii
Źródło: geoportal.gov.pl

Załączniki nr 7 do Zarządzenia Regionalnego Dyrektora Ochrony Środowiska w Rzeszowie z dnia r. w sprawie ustanowienia planu zadań ochronnych dla obszaru Natura 2000 Ostoja Przemyska PLH180012

Mapa Siedlisk Przyrodniczych Specjalny Obszar Ochrony Siedlisk Natura 2000 Ostoja Przemyska PLH180012

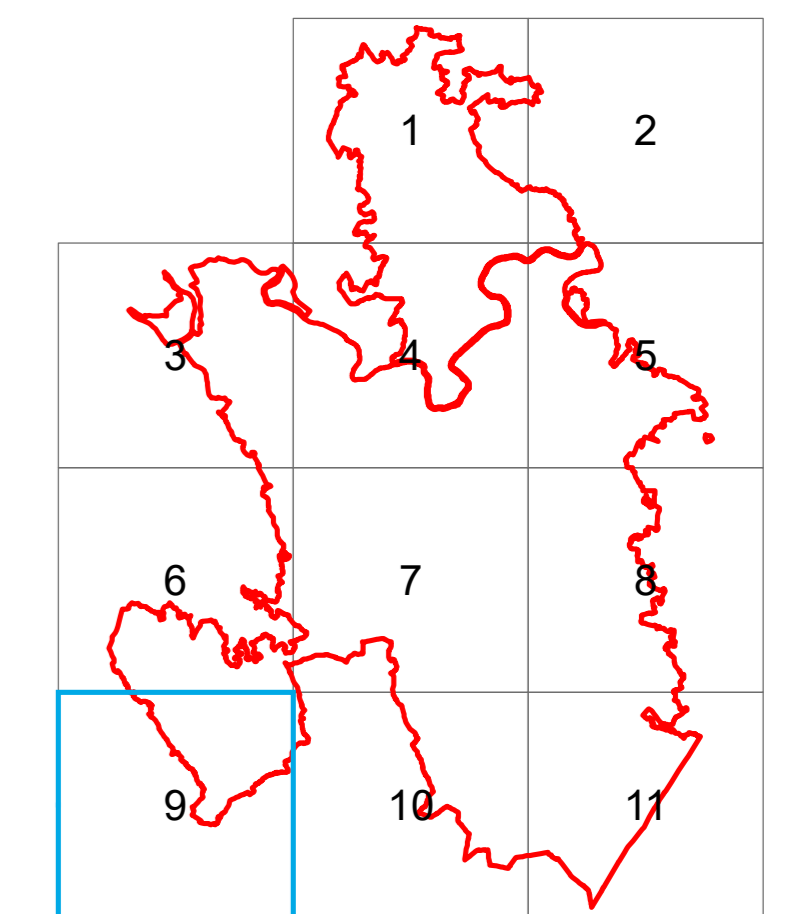


Skala 1:10 000

0 0,25 0,5 1 1,5 2 km

Układ współrzędnych płaskich prostokątnych: PL-1992

Arkusz nr: 9



Legenda

- granica Państwa Rzeczypospolitej Polskiej
- granica Specjalnego Obszaru Ochrony Siedlisk Natura 2000 Ostoja Przemyska PLH180012
- granice obrębów ewidencyjnych
- granice gmin
- granice powiatów
- granice nadleśnictw
- rezerваты przyrody
- grunty w zarządzie PGL LP, RDLP Krosno
- 9170 łąki środkowoeuropejskie i subkontynentalne
- 6510 niżowe i górskie świeże łąki użytkowane ekstensywnie
- 91E0 łąki wierzbowe, topolowe, olszowe i jesionowe
- 9130 żyzne buczyny

Podkład: Ortofotomapa 2019 rok
Materiały centralnego zasobu geodezyjnego i kartograficznego
udostępniane nieodpłatnie bez konieczności składania wniosku -
zgodnie z art. 40a ust. 2 ustawy Prawo geodezyjne i kartograficzne.
Autorzy Główny Urząd Geodezji i Kartografii
Źródło: geoportal.gov.pl

Załączniki nr 7 do Zarządzenia
Regionalnego Dyrektora Ochrony Środowiska w Rzeszowie
z dnia r. w sprawie ustanowienia planu zadań ochronnych
dla obszaru Natura 2000 Ostoja Przemyska PLH180012

Mapa Siedlisk Przyrodniczych Specjalny Obszar Ochrony Siedlisk Natura 2000 Ostoja Przemyska PLH180012

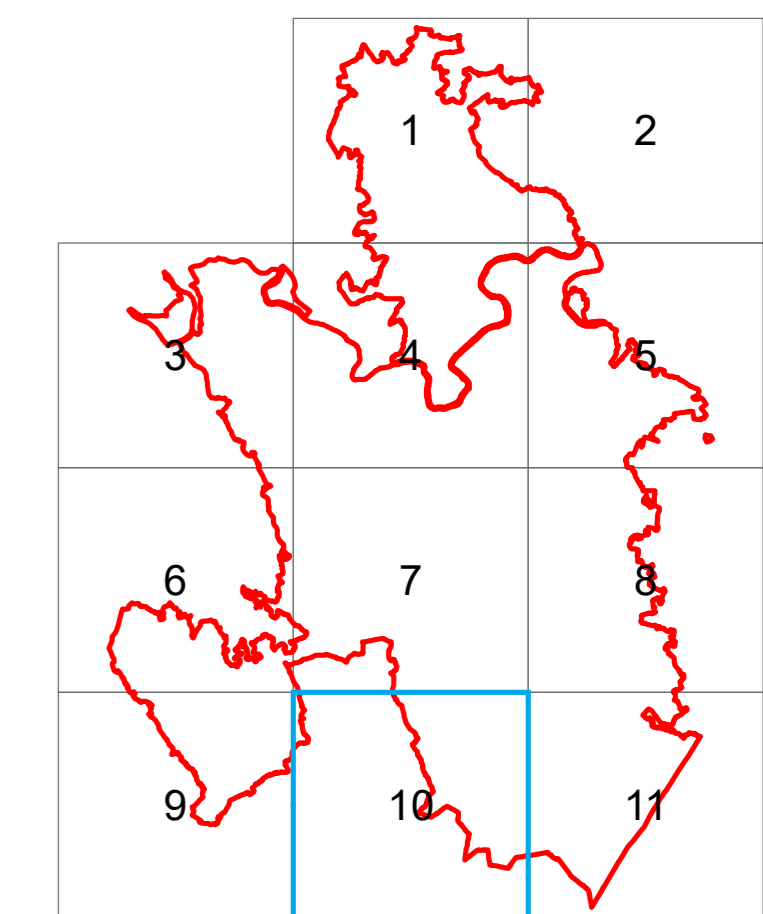


Skala 1:10 000

0 0,25 0,5 1 1,5 2 km

Układ współrzędnych płaskich prostokątnych: PL-1992

Arkusz nr: 10



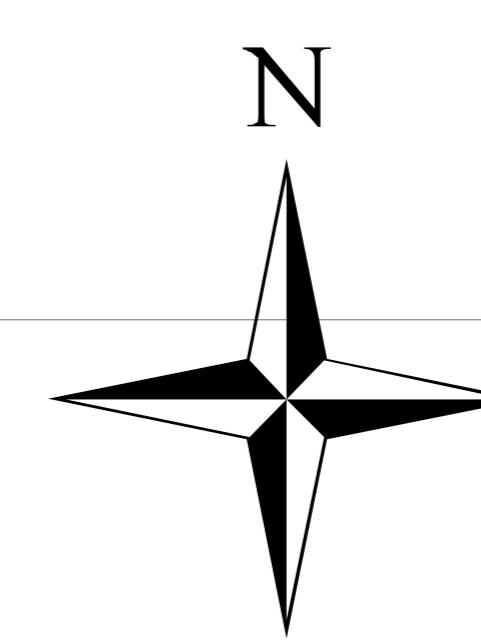
Legenda

- granica Państwa Rzeczypospolitej Polskiej
- granica Specjalnego Obszaru Ochrony Siedlisk Natura 2000 Ostoja Przemyska PLH180012
- granice obrębów ewidencyjnych
- granice gmin
- granice powiatów
- granice nadleśnictw
- rezerваты przyrody
- grunty w zarządzie PGL LP, RDLP Krosno
- 9170 grąd środkowoeuropejski i subkontynentalny
- 3220 pionierska roślinność na kamieńcach górskich potoków
- 91E0 łągi wierzbowe, topolowe, olszowe i jesionowe
- 9130 żyzne buczyny

Podkład: Ortofotomapa 2019 rok
Materiały centralnego zasobu geodezyjnego i kartograficznego
udostępniane nieodpłatnie bez konieczności składania wniosku -
zgodnie z art. 40a ust. 2 ustawy Prawo geodezyjne i kartograficzne.
Autorzy Główny Urząd Geodezji i Kartografii
Źródło: geoportal.gov.pl

Załączniki nr 7 do Zarządzenia
Regionalnego Dyrektora Ochrony Środowiska w Rzeszowie
z dnia r. w sprawie ustanowienia planu zadań ochronnych
dla obszaru Natura 2000 Ostoja Przemyska PLH180012

Mapa Siedlisk Przyrodniczych Specjalny Obszar Ochrony Siedlisk Natura 2000 Ostoja Przemyska PLH180012



Skala 1:10 000

0 0,25 0,5 1 1,5 2 km

Układ współrzędnych płaskich prostokątnych: PL-1992

Arkusz nr: 11

Legenda

- granica Państwa Rzeczypospolitej Polskiej
- granica Specjalnego Obszaru Ochrony Siedlisk Natura 2000 Ostoja Przemyska PLH180012
- granice obrębów ewidencyjnych
- granice gmin
- granice powiatów
- granice nadleśnictw
- rezerwat przyrody
- grunty w zarządzie PGL LP, RDLP Krosno
- 9170 łąki środkowoeuropejski i subkontynentalny
- 6220 murawy kserotermiczne
- 6510 niżowe i górskie świeże łąki użytkowane ekstensywnie
- 3220 pionierska roślinność na kamieńcach górskich potoków
- 91E0 łąki wierzbowe, topolowe, olszowe i jesionowe

Podkład: Ortofotomapa 2019 rok
Materiały centralnego zasobu geodezyjnego i kartograficznego
udostępniane nieodpłatnie bez konieczności składania wniosku -
zgodnie z art. 40a ust. 2 ustawy Prawo geodezyjne i kartograficzne.
Autorzy Główny Urząd Geodezji i Kartografii
Źródło: geoportal.gov.pl

Załączniki nr 7 do Zarządzenia
Regionalnego Dyrektora Ochrony Środowiska w Rzeszowie
z dnia r. w sprawie ustanowienia planu zadań ochronnych
dla obszaru Natura 2000 Ostoja Przemyska PLH180012