

# Ladzin

PLH 180038

# Jaćmierz

PLH 180032

I spotkanie

Zespołu Lokalnej Współpracy

Zarszyn, 14.05.2015.



# Położenie i zasięg

## Ladzin

**Położenie administracyjne:**

woj. podkarpackie, powiat  
krośnieński, gmina Rymanów

**Powierzchnia:** 50,1 ha

**Wysokość npm:** 305 – 312 m

## Jaćmierz

**Położenie administracyjne:**

woj. podkarpackie, powiat  
sanocki, gmina Zarszyn

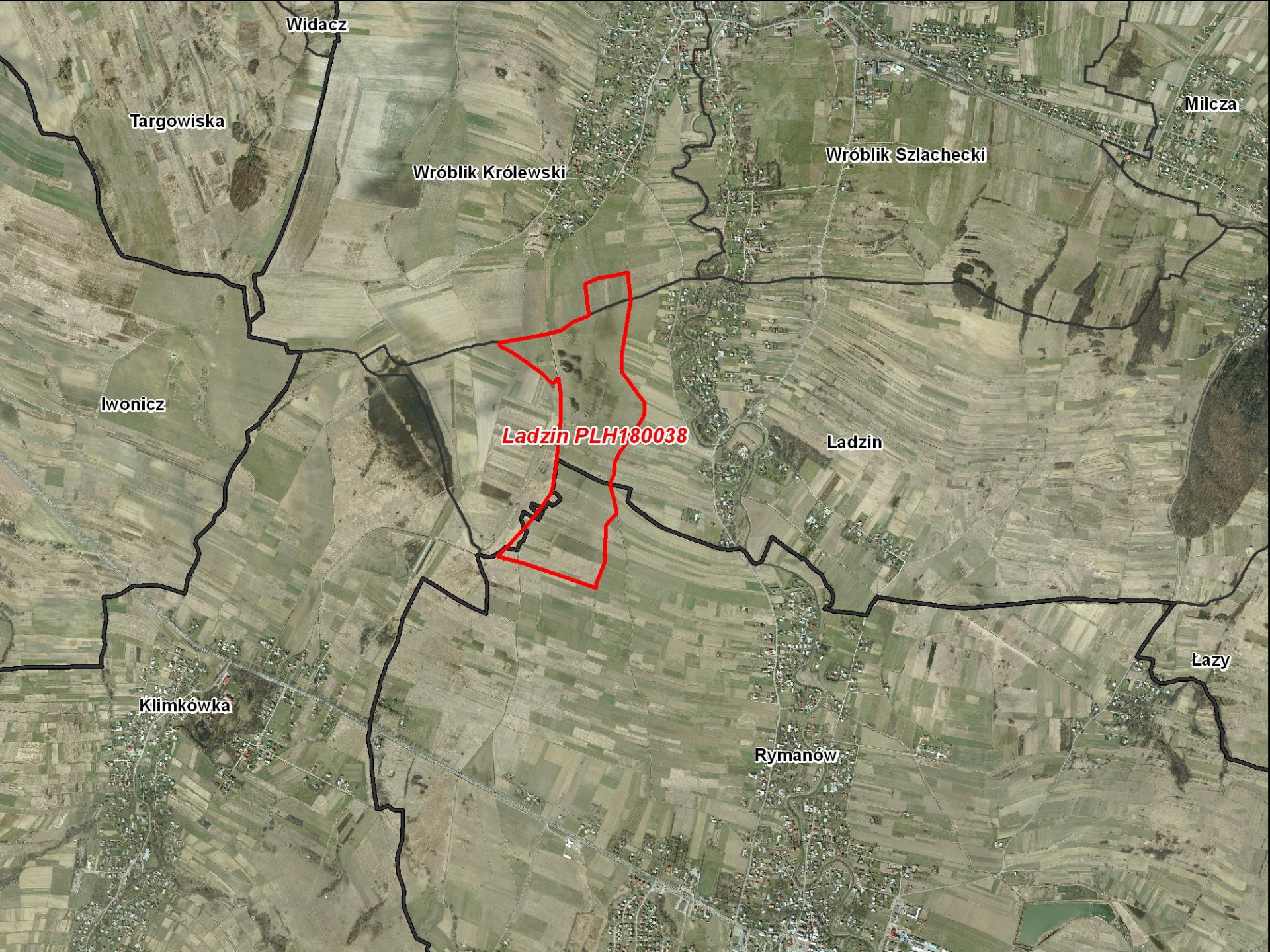
**Powierzchnia:** 174,4 ha

**Wysokość npm:** 278 – 285 m

**Region biogeograficzny: Kontynentalny**







Widacz

Targowiska

Wróblík Królewski

Wróblík Szlachecki

Milcza

Iwonicz

**Ladzin PLH180038**

Ladzin

Klimkówka

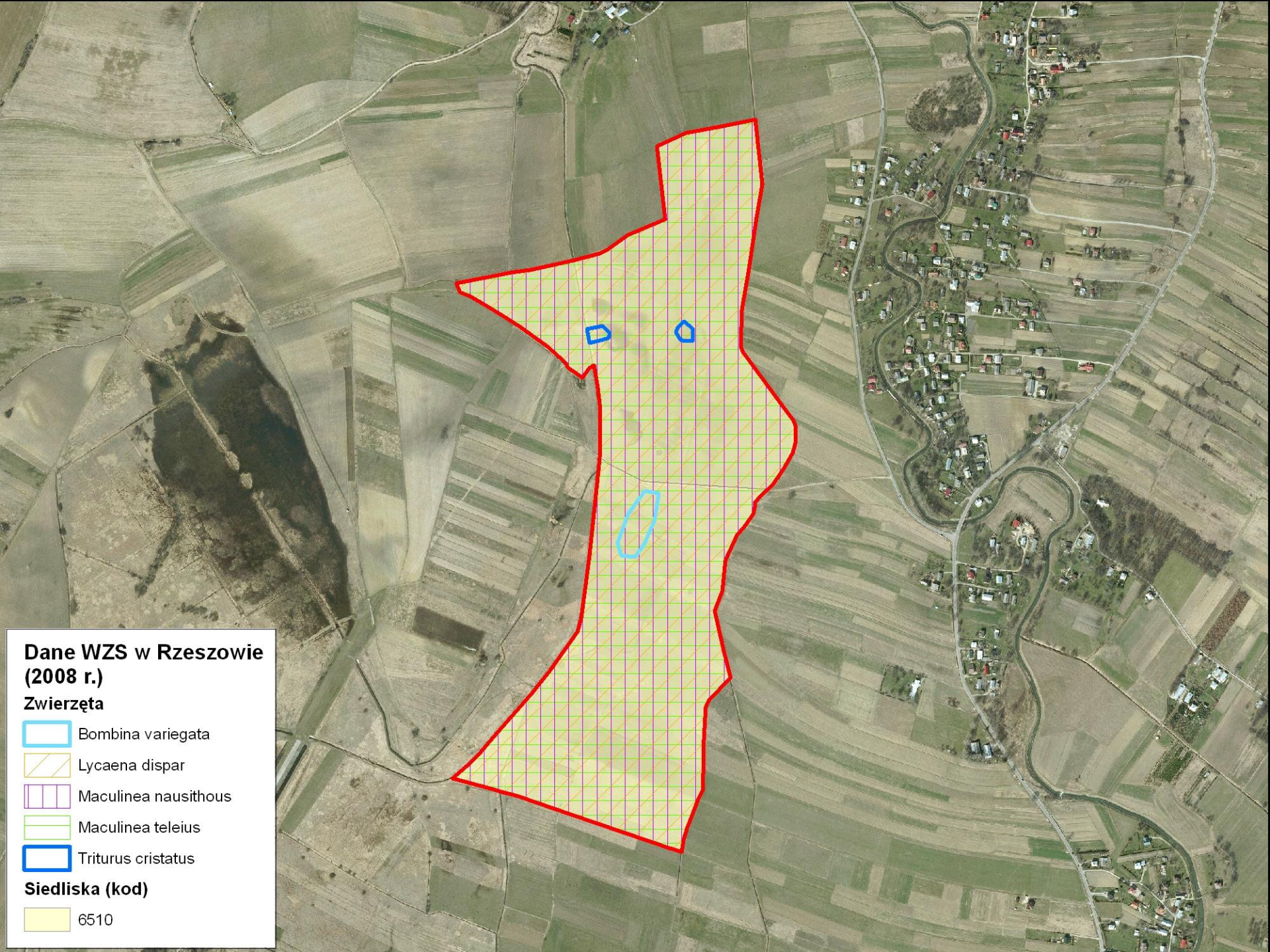
Rymanów

Łazy










**Dane WZS w Rzeszowie  
(2008 r.)**

**Zwierzęta**

-  Bombina variegata
-  Lycaena dispar
-  Maculinea nausithous
-  Maculinea teleius
-  Triturus cristatus

**Siedliska (kod)**

-  6510





Buków

Jasionów

Trześniów

Wzdów

Bzianka

**Wisłok Środkowy z Dopływami PLH180030**

Jaćmierz

**Jaćmierz PLH180032**

Posada Jaćmierska

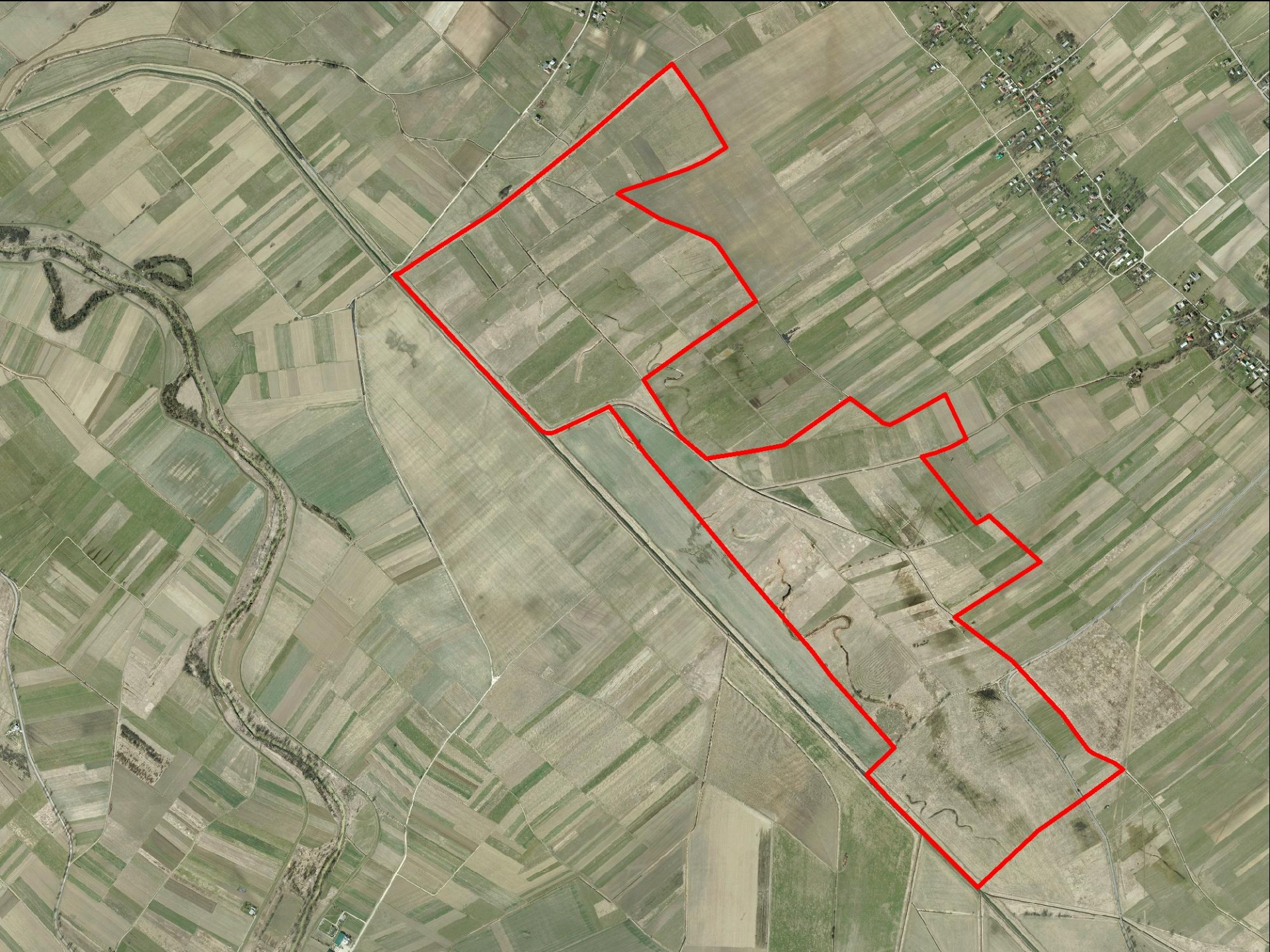
Besko

Bażanówka

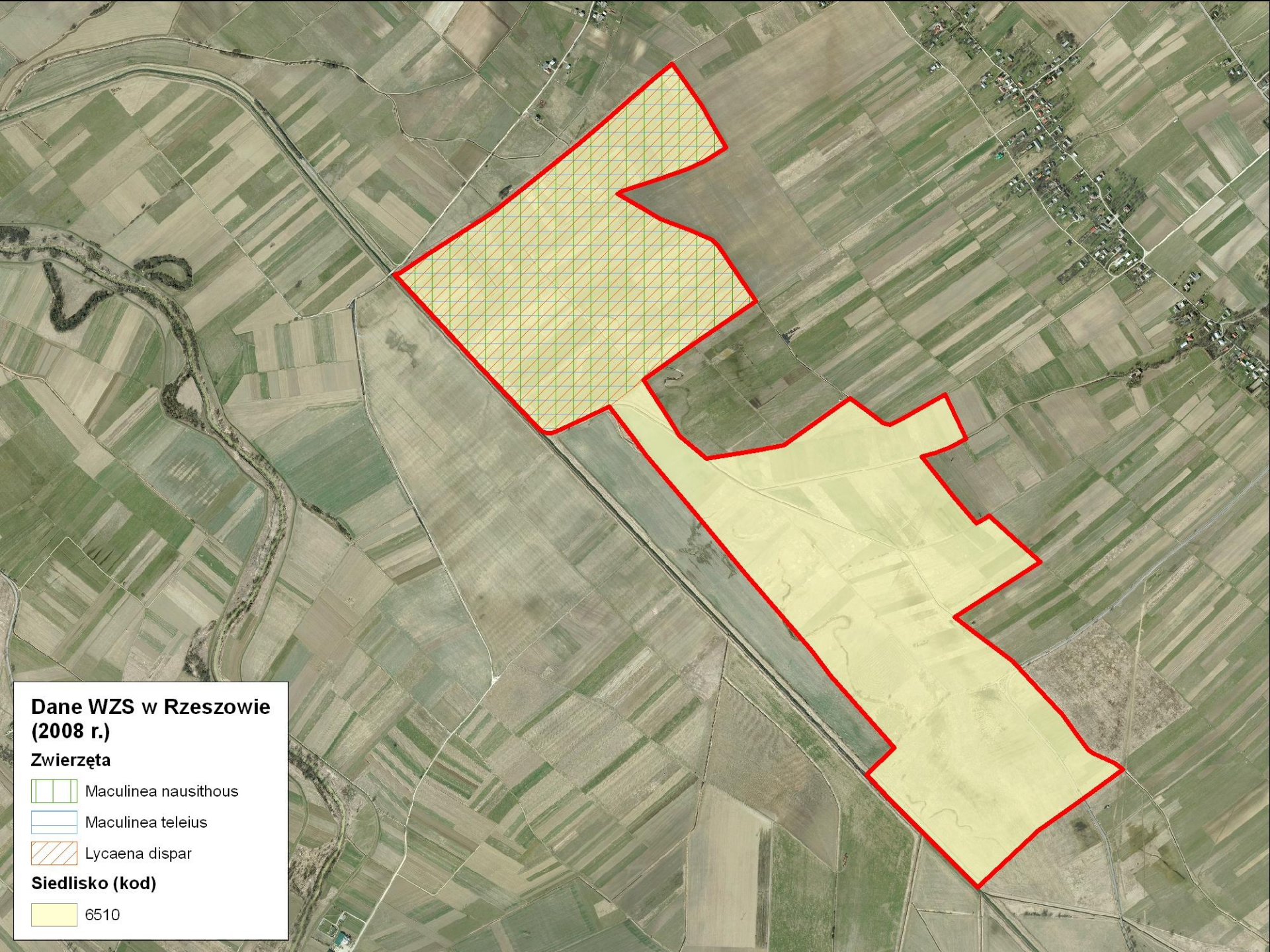
Zarszyn

Górki










**Dane WZS w Rzeszowie  
(2008 r.)**

**Zwierzęta**

 *Maculinea nausithous*

 *Maculinea teleius*

 *Lycaena dispar*

**Siedlisko (kod)**

 6510



# Ekstensywnie użytkowane niżowe i górskie łąki świeże - 6510

Półnaturalne, wielogatunkowe zbiorowisko trawiaste z udziałem licznych gatunków jedno- i dwuliściennych, wykształcające się jako zastępcze na siedliskach grądowych, a także na zmeliorowanych siedliskach łągowych.

Wymaga regularnego koszenia, ewentualnie koszenia i wypasu, a także usuwania pokosu i co najwyżej nieznaczного nawożenia.

Nadmierne nawożenie, melioracje, intensywne zabiegi agrotechniczne pogarszają stan ochrony łąk świeżych.







































# Motyle

## **Lycaena dispar – czerwończyk nieparek - 1060**

Gatunek z rodziny modraszkwatych,  
zamieszkujący teren całego kraju.

Preferuje wilgotne łąki, skraje lasów łęgowych  
ale występuje również na łąkach świeżych a  
niekiedy także w zbiorowiskach umiarkowanie  
suchych.

Gąsienice wymagają do rozwoju różnych  
gatunków szczawiu.















# Motyle

## **Phengaris teleius – modraszek telejus - 1059**

Gatunek z rodziny modraszkwatych, występuje w południowej i środkowej części kraju.

Preferuje wilgotne i podmokłe łąki, bagna, torfowiska ale występuje również na łąkach świeżych.

Gąsienice żerują na kwiatach krwiściągu lekarskiego, późniejszy rozwój dokonuje się w mrowiskach, gdzie żerują na larwach mrówek.















# Motyle

## **Phengaris nausithous – modraszek nausitous - 1061**

Gatunek z rodziny modraszkwowatych, występuje głównie w południowej części kraju.

Preferuje podmokłe łąki i torfowiska ale występuje również na łąkach świeżych.

Gąsienice żerują na kwiatkach krwiściągu lekarskiego, późniejszy rozwój dokonuje się w mrowiskach, gdzie żerują na larwach mrówek.















# Zagrożenia

- Zaniechanie ekstensywnego użytkowania kośnego i/lub kośno-pasterskiego.
- Intensyfikacja gospodarki kośnej.
- Przekształcenie łąk w użytki rolne, zalesienia, objęcie zabudową.
- Stosowanie chemicznych środków ochrony roślin.
- Melioracje odwadniające.



# Kontakt

Koordynator projektu planu zadań ochronnych  
dla obszarów Ładzin i Jaćmierz

Dominik Wróbel

tel.: 503 765 895

e-mail: [pterido@interia.pl](mailto:pterido@interia.pl)





Dziękuję za uwagę