



Fundusze Europejskie
Infrastruktura i Środowisko



GENERALNA
DYREKCJA
OCHRONY
ŚRODOWISKA



REGIONALNA
DYREKCJA
OCHRONY
ŚRODOWISKA
W RZESZOWIE

Unia Europejska
Fundusz Spójności



LIWOCZ

PLH180046

II spotkanie Zespołu Lokalnej Współpracy
04 II 2019



”Żbik” Konrad Kata

tel. 505 868 152, e-mail: katakon@poczta.fm

Wykonawcy

Ekspert botanik Agata Stadnicka-Futoma

Ekspert herpetolog Konrad Kata

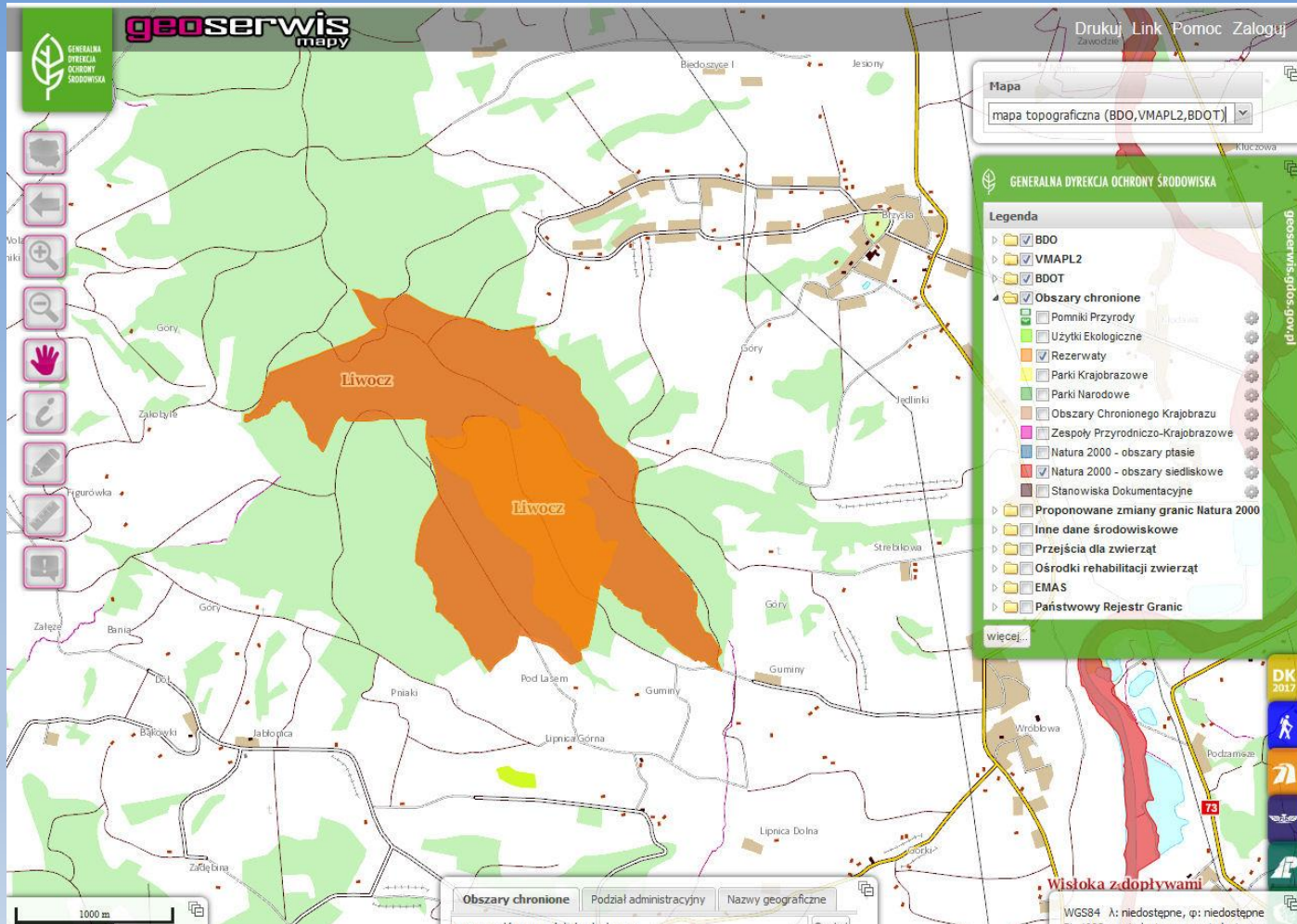
Specjalny Obszar Ochrony Siedlisk Natura 2000 (SOO) Liwocz PLH180046.

Status:

obszar zatwierdzony, jako obszar mający znaczenie dla Wspólnoty Decyzją Komisji z dnia 10 stycznia 2011 r. w sprawie przyjęcia na mocy dyrektywy Rady 92/43/EWG czwartego zaktualizowanego wykazu terenów mających znaczenie dla Wspólnoty składających się na kontynentalny region biogeograficzny (notyfikowana jako dokument nr C(2010) 9669)(2011/64/UE)

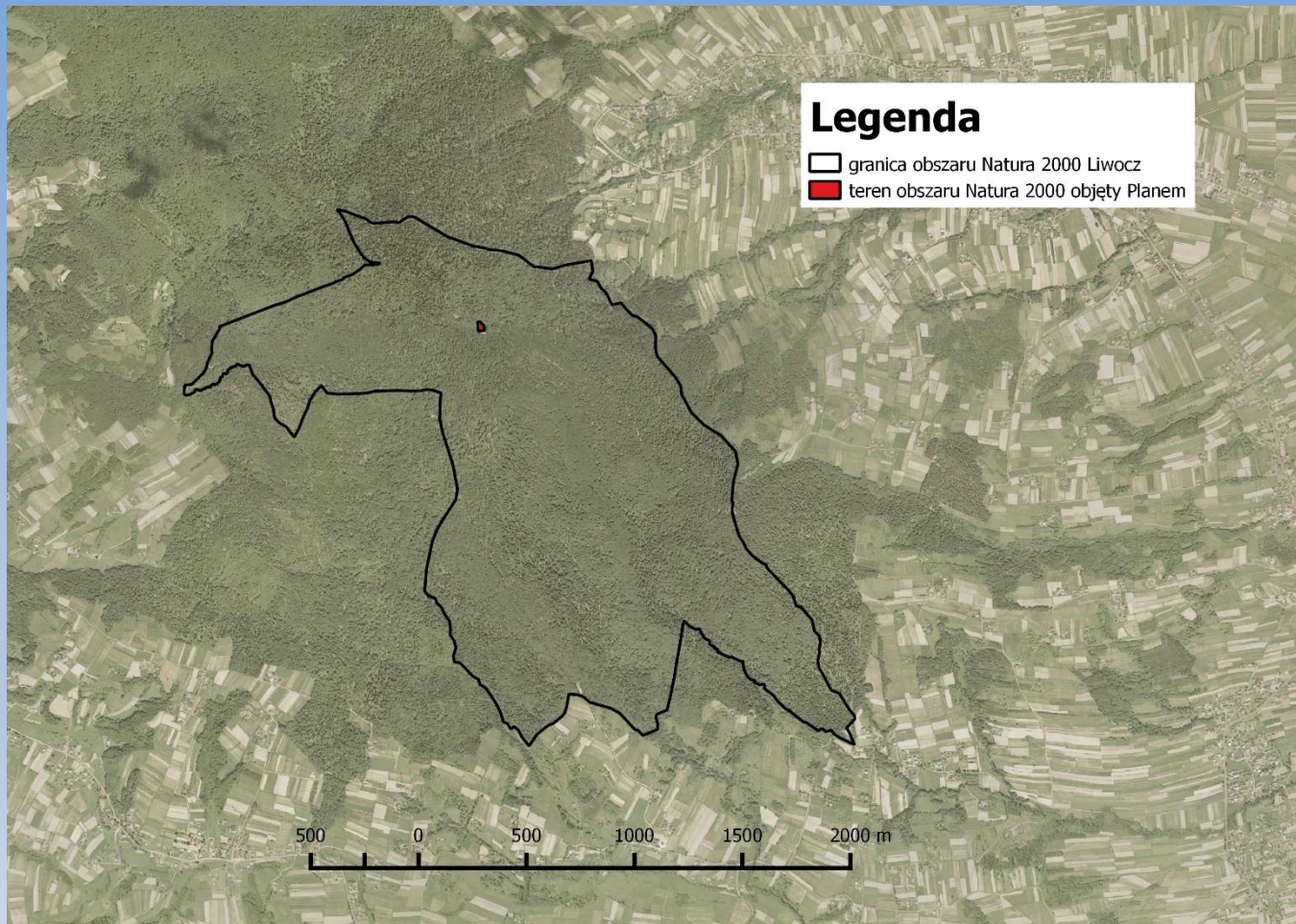
Położenie administracyjne:

województwie podkarpackim, powiecie jasielskim, gminach: Skołyszyn i Brzyska oraz województwie małopolskim, powiecie tarnowskim, gminie Szerzyny.



Całkowita powierzchnia obszaru **Natura 2000 Liwocz** - 327.66 ha
Teren administrowany przez Nadleśnictwo Kołaczyce - 327,55 ha
**Teren objętego Planem - część obszaru Natura 2000 Liwocz PLH180046
pozo gruntami PGL LP - 0,1047 ha**

Mapa obszaru Natura 2000 objętego Planem



Obszar położony jest na Pogórzu Ciężkowickim, w obrębie zalesionego grzbietu Pasma Brzanki. Cały teren pokryty jest lasami o charakterze buczyn. Na szczycie wzniesienia występuje niewielka bezleśna enklawa, gdzie wybudowano Sanktuarium Chrystusowego Krzyża i Matki Bożej Królowej Pokoju z platformą widokową i 18 metrowym Krzyżem Milenijnym. Jest to jeden z najbardziej znanych punktów turystycznych w regionie oraz miejsce pielgrzymek. W środkowej i południowej części obszaru znajduje się rezerwat przyrody chroniący najlepiej zachowane fragmenty ekosystemów leśnych.





Teren objęty Planem



Przedmioty ochrony obszaru:

Przedmiotem ochrony jest następujący typ siedliska przyrodniczego wymieniony w załączniku I Dyrektywy Rady 92/43/EWG:

- 9130 żyzne buczyny (*Dentario glandulosae-Fagenion*, *Galio odorati-Fagenion*)

Przedmiotem ochrony jest następujący gatunek zwierzęcia wymieniony w załączniku II Dyrektywy Rady 92/43/EWG:

- 1193 kumak górski *Bombina variegata* (Linnaeus, 1758)



- **9130 Żyzne buczyny *Dentario glandulosae-Fagenion*, *Galio odorati-Fagenion***

W granicach obszaru objętych opracowaniem siedlisko nie występuje.

- **1193 Kumak górski *Bombina variegata***

W granicach obszaru objętych opracowaniem gatunek nie występuje.

- **Stan ochrony**

Nie prowadzono oceny stanu zachowania ze względu na brak przedmiotów ochrony w obrębie terenu objętego Planem.

- **Analiza zagrożeń**

Ze względu na brak przedmiotów ochrony w obrębie terenu objętego Planem, nie określono zagrożeń zarówno istniejących jak i potencjalnych.

- **Cele działań ochronnych**

Ze względu na brak przedmiotów ochrony w obrębie terenu objętego Planem nie określono celów działań ochronnych.

- **Ustalenie działań ochronnych**

Ze względu na brak przedmiotów ochrony w obrębie terenu objętego Planem nie ustalono żadnych działań z zakresu ochrony siedlisk i gatunków, jak i działań z zakresu monitoringu i uzupełnienia stanu wiedzy.

- **Wskazania do dokumentów planistycznych**

W obrębie terenu objętego Planem nie wykazano konieczności zmiany dokumentów planistycznych.

- **Projekt weryfikacji SDF obszaru i jego granic**

W związku z tym, że przedmiotowy plan obejmuje niewielką część obszaru, na podstawie zebranych danych nie proponuje się zmiany SDF.

Dziękuję za uwagę



Kontakt z koordynatorem Konrad Kata
tel. 505 868 152, e-mail: katakon@poczta.fm



Fundusze Europejskie
Infrastruktura i Środowisko



GENERALNA
DYREKCJA
OCHRONY
ŚRODOWISKA



REGIONALNA
DYREKCJA
OCHRONY
ŚRODOWISKA
W RZESZOWIE

Unia Europejska
Fundusz Spójności

