

Minokąt

PLH 060089

I spotkanie

Zespołu Lokalnej Współpracy

Narol, 25.05.2018.



Fundusze Europejskie
Infrastruktura i Środowisko



GENERALNA
DYREKCJA
OCHRONY
ŚRODOWISKA



REGIONALNA
DYREKCJA
OCHRONY
ŚRODOWISKA
W RZESZOWIE

Unia Europejska
Fundusz Spójności



Położenie i zasięg

Położenie administracyjne:

woj. lubelskie, powiat tomaszowski,
gmina Bełżec

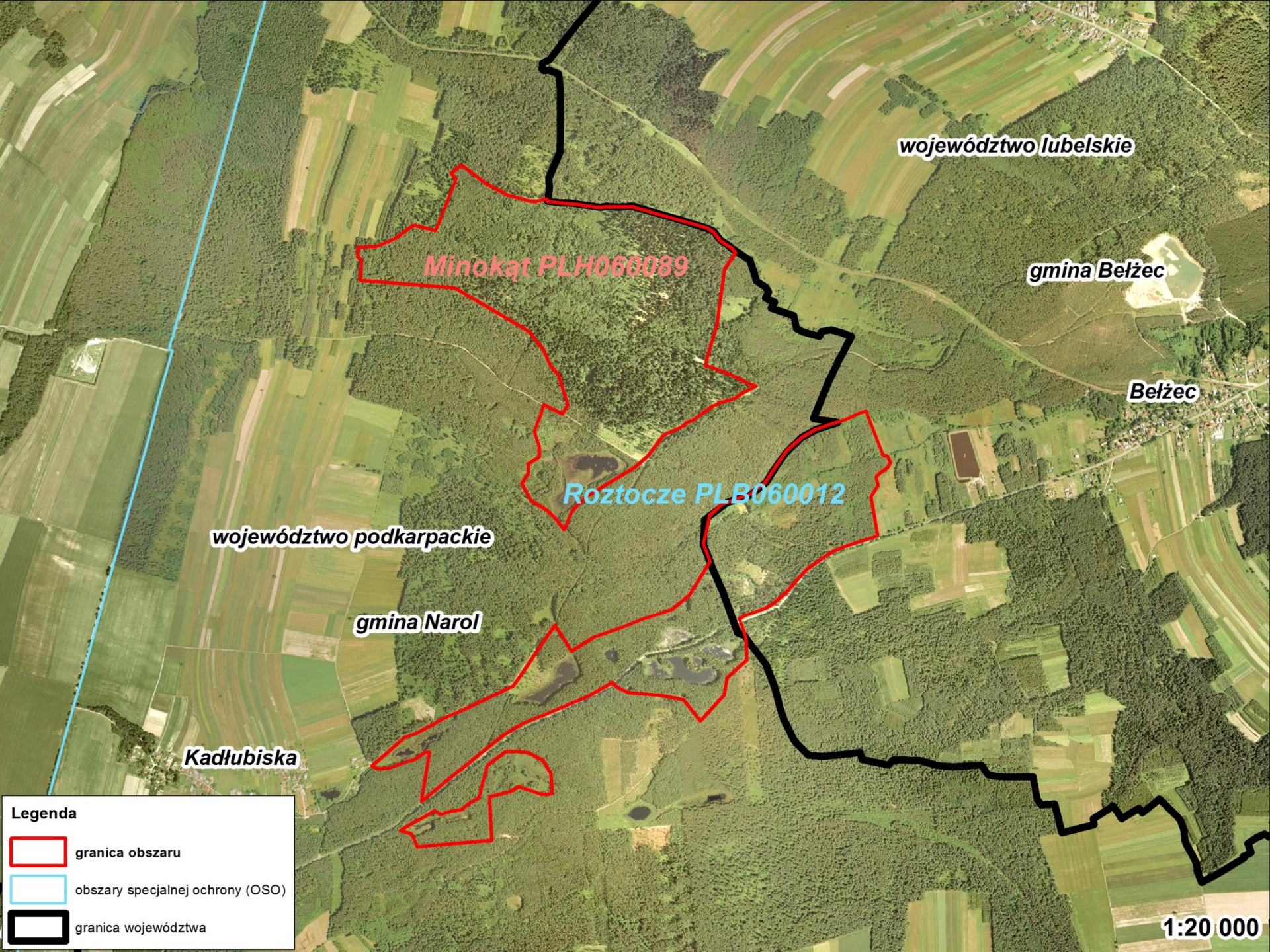
woj. podkarpackie, powiat lubaczowski,
gmina Narol

Powierzchnia: 177,92 ha

Powierzchnia opracowania: 14,88 ha

Wysokość npm: 277 – 312 m

Region biogeograficzny: kontynentalny



województwo lubelskie

gmina Bełżec

Bełżec

Minokąt PLH066089




Roztocze PLB060012

województwo podkarpackie

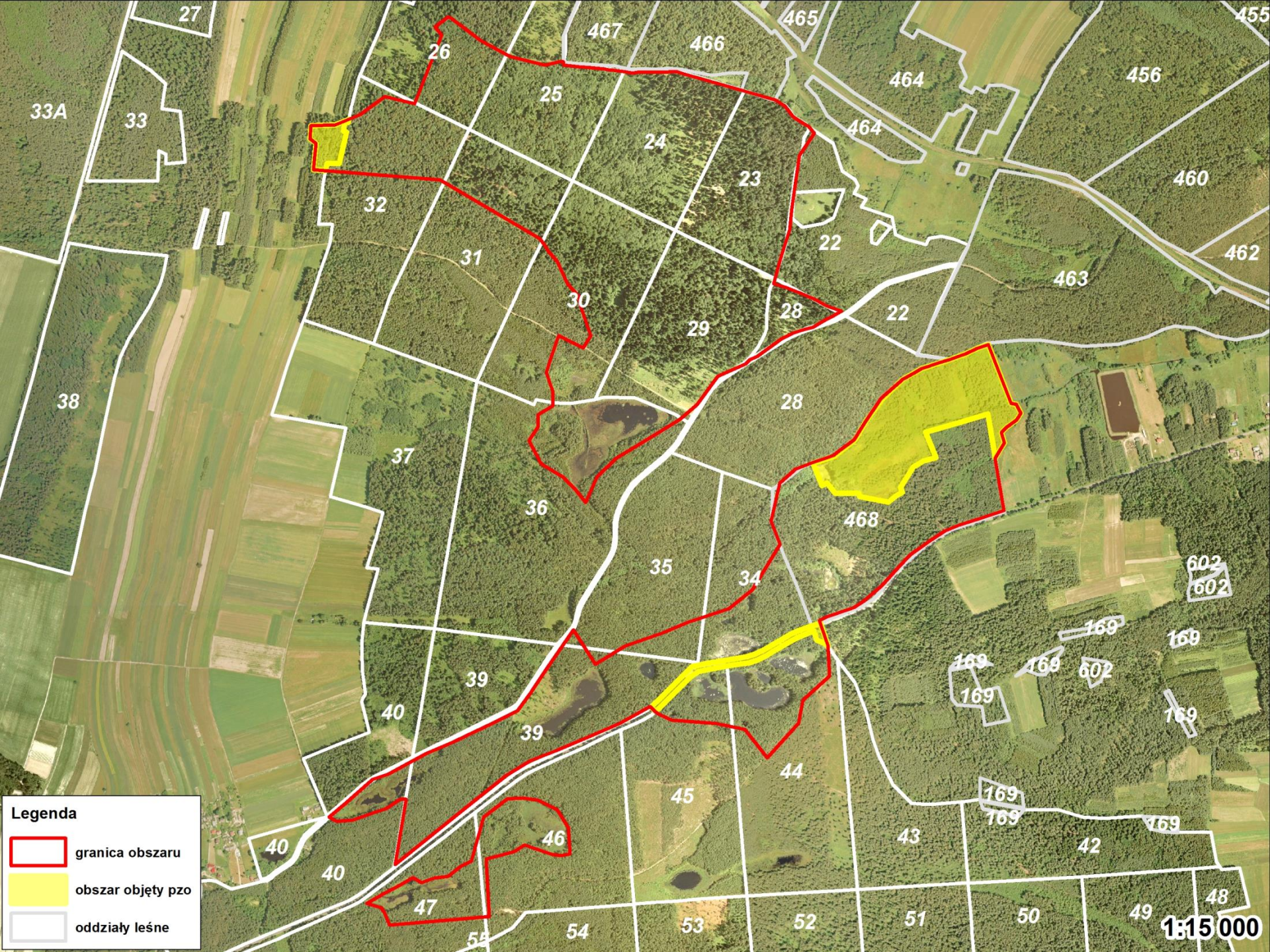
gmina Narol

Kadłubiska



Legenda

-  granica obszaru
-  obszary specjalnej ochrony (OSO)
-  granica województwa

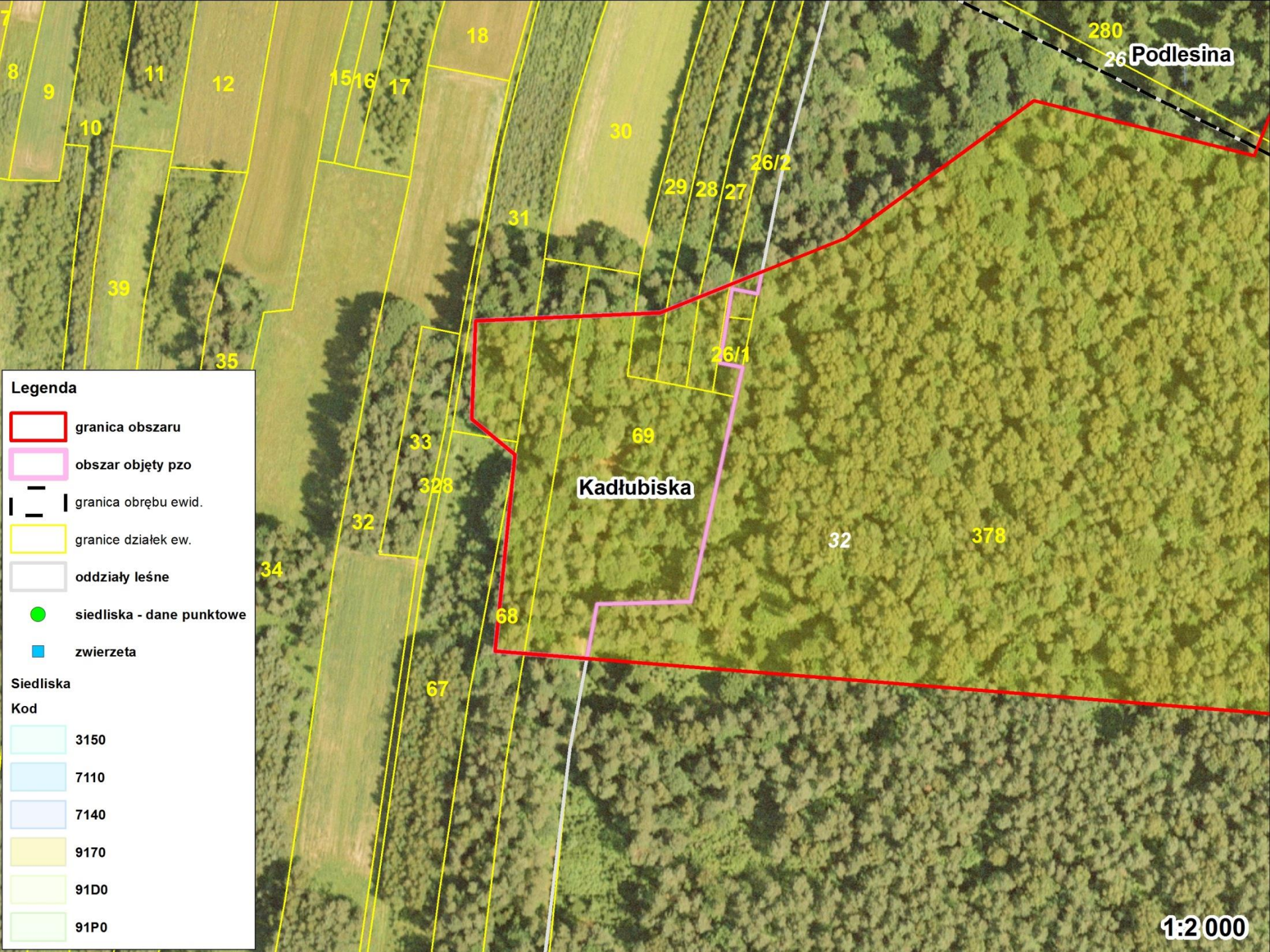
1:20 000



Legenda

-  granica obszaru
-  obszar objęty pzo
-  oddziały leśne

1:15 000



280
26 Podlesina

Kadłubiska

Legenda

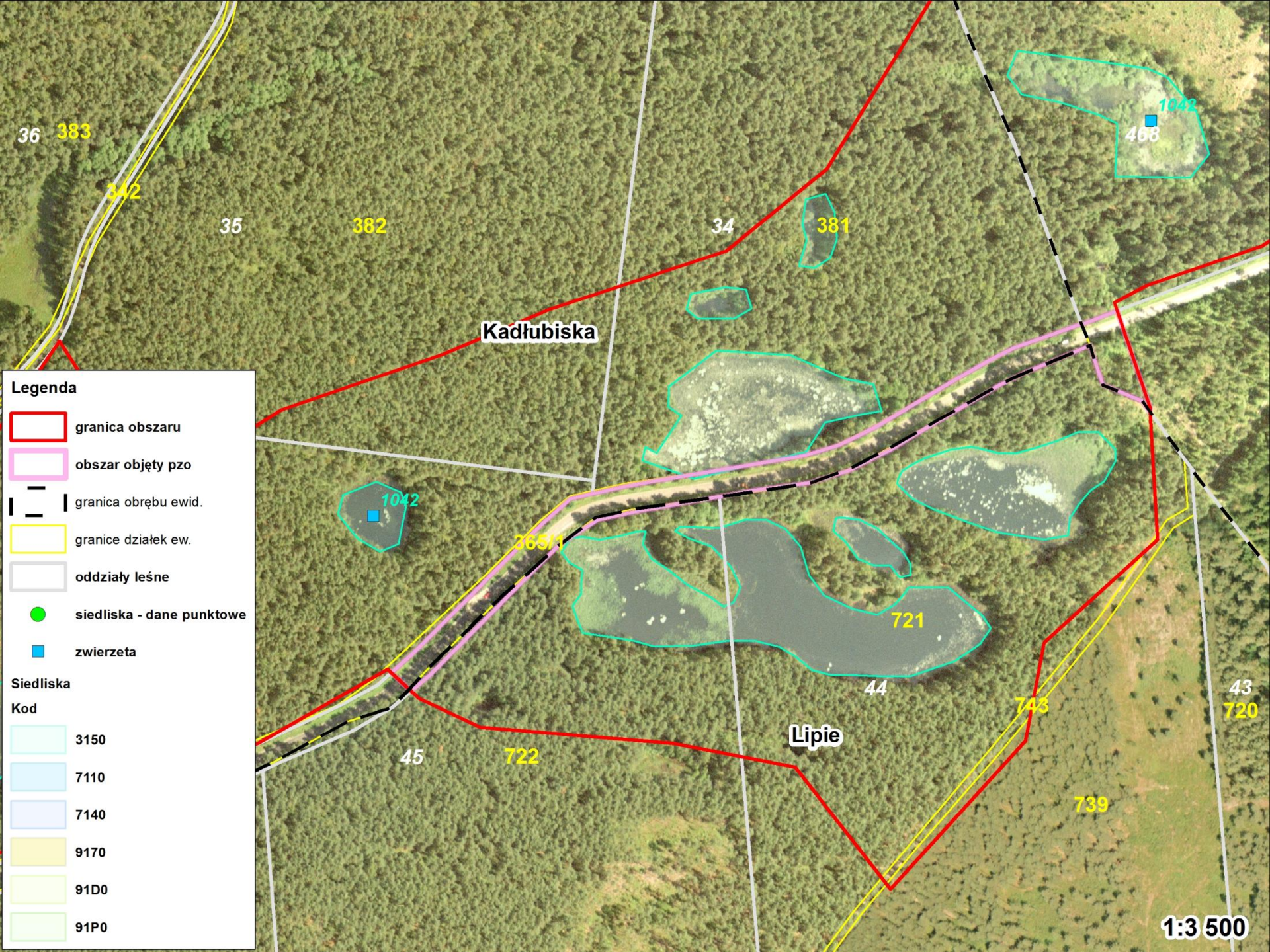
- granica obszaru
- obszar objęty pzo
- granica obrębu ewid.
- granice działek ew.
- oddziały leśne
- siedliska - dane punktowe
- zwierzęta

Siedliska

Kod

	3150
	7110
	7140
	9170
	91D0
	91P0

1:2 000



Legenda

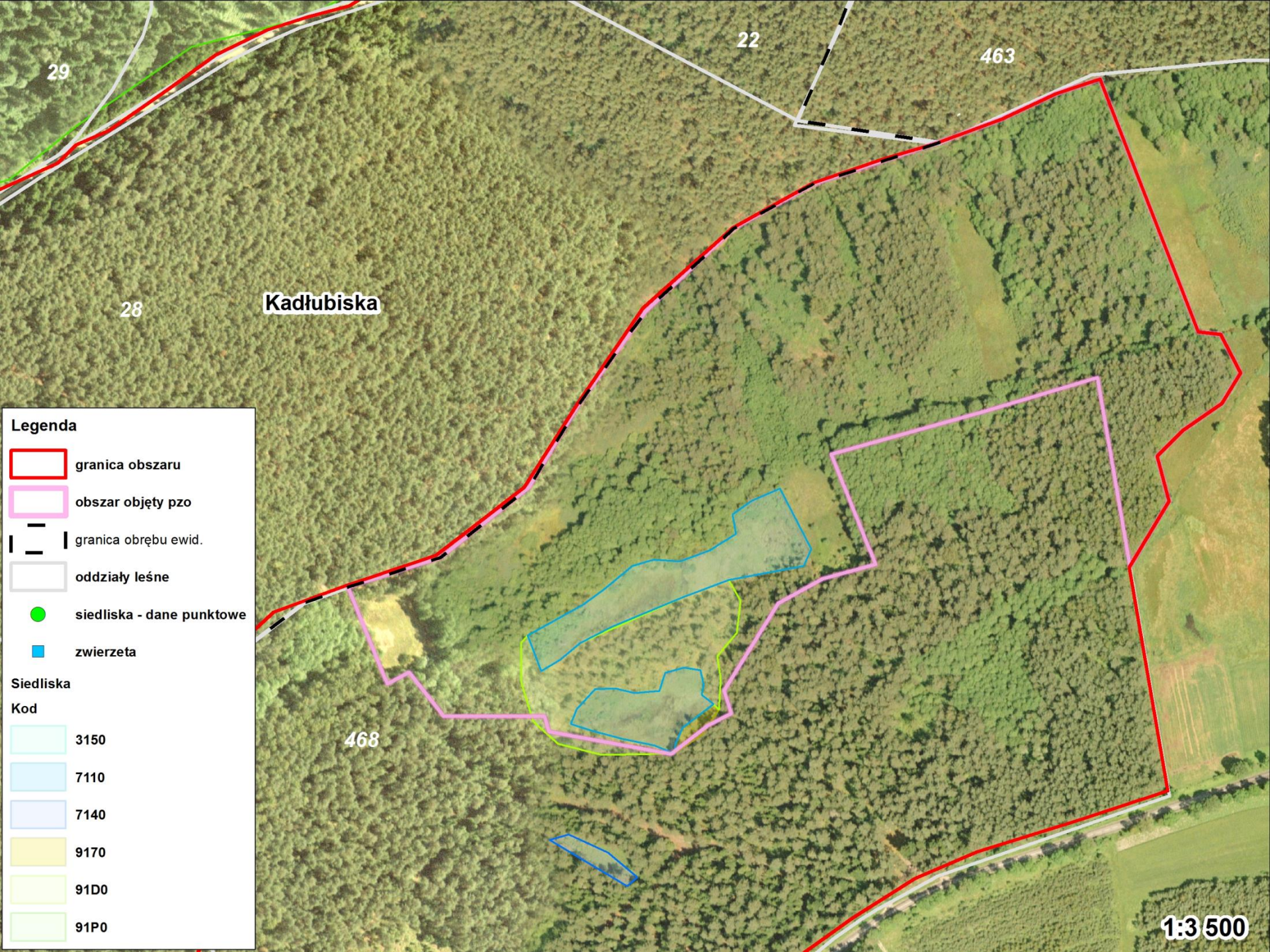
- granica obszaru
- obszar objęty pzo
- granica obrębu ewid.
- granice działek ew.
- oddziały leśne
- siedliska - dane punktowe
- zwierzęta

Siedliska

Kod

	3150
	7110
	7140
	9170
	91D0
	91P0

1:3 500



29

22

463

28

Kadłubiska

468

1:3 500

Legenda

-  granica obszaru
-  obszar objęty pzo
-  granica obrębu ewid.
-  oddziały leśne
-  siedliska - dane punktowe
-  zwierzeta

Siedliska

Kod

-  3150
-  7110
-  7140
-  9170
-  91D0
-  91P0



NATURA 2000 - STANDARDOWY FORMULARZ DANYCH

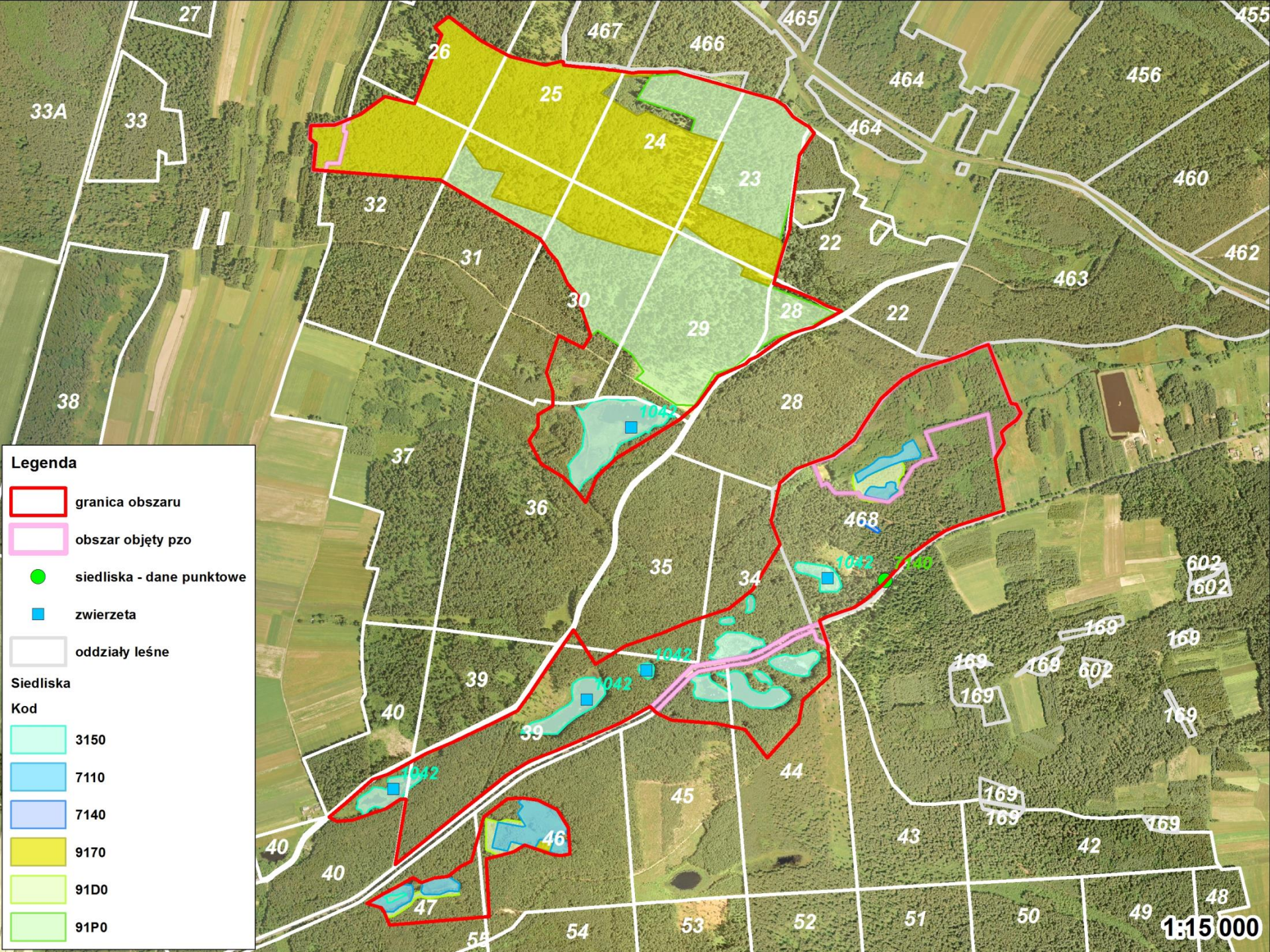
dla obszarów specjalnej ochrony (OSO),
proponowanych obszarów mających znaczenie dla Wspólnoty (pOZW),
obszarów mających znaczenie dla Wspólnoty (OZW) oraz
specjalnych obszarów ochrony (SOO)

OBSZAR PLH060089

NAZWA
OBSZARU Minokąt

Przedmioty ochrony w obszarze - siedliska:

- 3150 Starorzecza i naturalne eutroficzne zbiorniki wodne ze zbiorowiskami z *Nympheion*, *Potamion*
- **7110 Torfowiska wysokie z roślinnością torfotwórczą (żywe)**
- 7140 Torfowiska przejściowe i trzęsawiska (przeważnie z roślinnością z *Scheuchzerio-Caricetea*)
- **9170 Grąd środkowoeuropejski i subkontynentalny** (*Galio-Carpinetum*, *Tilio-Carpinetum*)
- **91D0 Bory i lasy bagienne** (*Vaccinio uliginosi-Betuletum pubescentis*, *Vaccinio uliginosi-Pinetum*, *Pino mugo-Sphagnetum*, *Sphagno girgensohnii-Piceetum* i brzozowo-sosnowe bagienne lasy borealne)
- 91P0 Wyżynny jodłowy bór mieszany (*Abietetum polonicum*)



Legenda

- granica obszaru
- obszar objęty pzo
- siedliska - dane punktowe
- zwierzeta
- oddziały leśne

Siedliska

Kod

- 3150
- 7110
- 7140
- 9170
- 91D0
- 91P0

1:15 000

7110 Torfowiska wysokie z roślinnością torfotwórczą (żywe)

Siedlisko tworzone jest przez kopulaste mszary *Oxycocco-Sphagnetea* (*Sphagnetum magellanicum*, *Pino mugo-Sphagnetum*, *Pino rhaeticae-Sphagnetum*). Torfowcom towarzyszą często krzewinki żurawina drobnolistkowa *Oxycoccus microcarpus* i bazylna czarna *Empetrum nigrum*.





9170 Grąd środkowoeuropejski i subkontynentalny (*Galio-Carpinetum*, *Tilio-Carpinetum*)

Drzewostany grabowo-dębowe, często z domieszką lipy, buka oraz jodły.

Grądy wykształcają kilka wariantów siedliskowych, od grądów niskich, nawiązujących do łągów, do grądów wysokich, przypominających niektóre postaci żyznych buczyn.



91D0 Bory i lasy bagienne

Typ zbiorowiska z dominującą sosną zwyczajną, rzadziej brzozą omszoną i świerkiem oraz skąpym podszytem.

Runo tworzone jest przez torfowce i krzewinki torfowiskowe, z kępami krzewinek bagna zwyczajnego

Ledum palustre, borówki

bagiennej *Vaccinium*

uliginosum i borówki

brusznicy *Vaccinium vitis-*

idaea.







NATURA 2000 - STANDARDOWY FORMULARZ DANYCH

dla obszarów specjalnej ochrony (OSO),
 proponowanych obszarów mających znaczenie dla Wspólnoty (pOZW),
 obszarów mających znaczenie dla Wspólnoty (OZW) oraz
 specjalnych obszarów ochrony (SOO)

OBSZAR PLH060089

NAZWA
 OBSZARU Minokąt

Typy siedlisk wymienione w załączniku I						Ocena obszaru			
Kod	PF	NP	Pokrycie [ha]	Jaskinie [liczba]	Jakość danych	A B C D	A B C		
						Reprezentatywność	Powierzchnia względna	Stan zachowania	Ocena ogólna
3150			10.96		M	B	C	B	B
7110			4.16		M	A	C	B	B
7140			0.07		M	B	C	B	B
9170			44.65		M	B	C	B	B
91D0			38.6		M	A	C	A	A
91P0			1.62		M	B	C	A	B



NATURA 2000 - STANDARDOWY FORMULARZ DANYCH

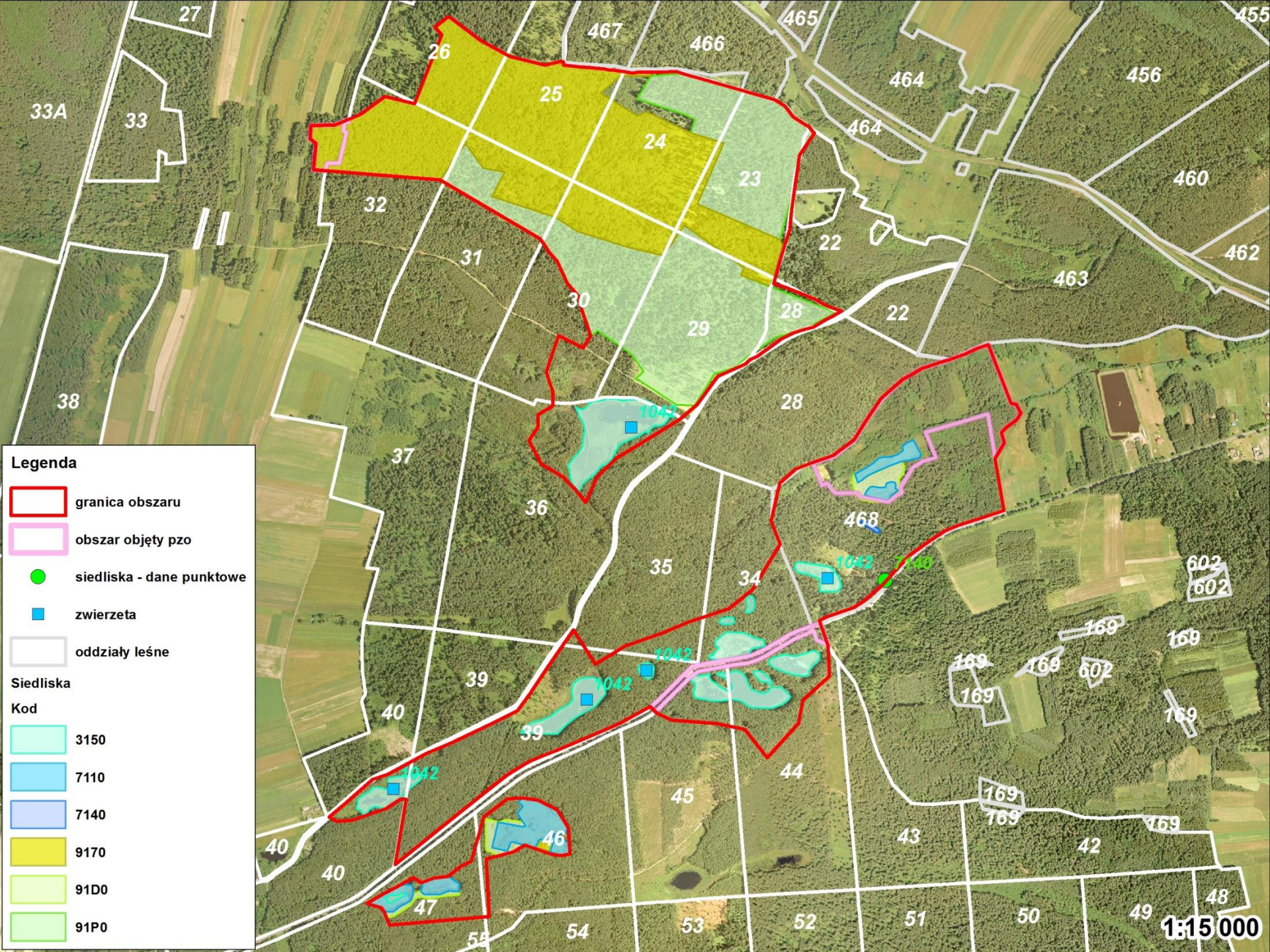
dla obszarów specjalnej ochrony (OSO),
proponowanych obszarów mających znaczenie dla Wspólnoty (pOZW),
obszarów mających znaczenie dla Wspólnoty (OZW) oraz
specjalnych obszarów ochrony (SOO)

OBSZAR PLH060089

NAZWA
OBSZARU Minokąt

Przedmioty ochrony w obszarze – gatunki zwierząt:
1042 *Leucorrhinia pectoralis* –Zalotka większa

Gatunki			Populacja na obszarze							Ocena obszaru				
Grupa	Kod	Nazwa naukowa	S	NP	Typ	Wielkość		Jednostka	Kategoria	Jakość danych	A B C D	A B C		
						Min	Maks		C R V P		Populacja	Stan zachowania	Izolacja	Ogólnie
I	1042	Leucorrhinia pectoralis			p	50	100	i		M	C	A	C	B



Legenda

- granica obszaru
- obszar objęty pzo
- siedliska - dane punktowe
- zwierzęta
- oddziały leśne

Siedliska

Kod

	3150
	7110
	7140
	9170
	91D0
	91P0

Źródło: <http://allodonata.com/dgfyv5/public/media/pics/a158/pectoralisfem3.jpg>



Kontakt

Koordynator projektu planu zadań ochronnych
dla obszaru Minokąt

Dominik Wróbel

tel.: 503 765 895

e-mail: pterido@interia.pl



Fundusze Europejskie
Infrastruktura i Środowisko



GENERALNA
DYREKCJA
OCHRONY
ŚRODOWISKA



REGIONALNA
DYREKCJA
OCHRONY
ŚRODOWISKA
W RZESZOWIE

Unia Europejska
Fundusz Spójności

