

Bednarka

PLH 120033

II spotkanie

Zespołu Lokalnej Współpracy

Bednarka, 10.09.2012.



**INFRASTRUKTURA
I ŚRODOWISKO**
NARODOWA STRATEGIA SPÓJNOŚCI



GENERALNA
DYREKCJA
OCHRONY
ŚRODOWISKA



REGIONALNA
DYREKCJA
OCHRONY
ŚRODOWISKA
W RZESZOWIE

UNIA EUROPEJSKA
EUROPEJSKI FUNDUSZ
ROZWOJU REGIONALNEGO



Położenie i zasięg

Położenie administracyjne:

woj. małopolskie, powiat gorlicki, gmina Lipinki;

woj. podkarpackie, powiat jasielski: gmina Dębowiec.

Obiekty sakralne:

kościół pw. Matki Boskiej Nieustającej Pomocy (dawniej cerkiew pw. Opieki Najświętszej Maryi Panny).

Powierzchnia: 1289,2 ha

Wysokość npm: 281 – 511m.

Region biogeograficzny: alpejski.



**INFRASTRUKTURA
I ŚRODOWISKO**
NARODOWA STRATEGIA SPÓJNOŚCI



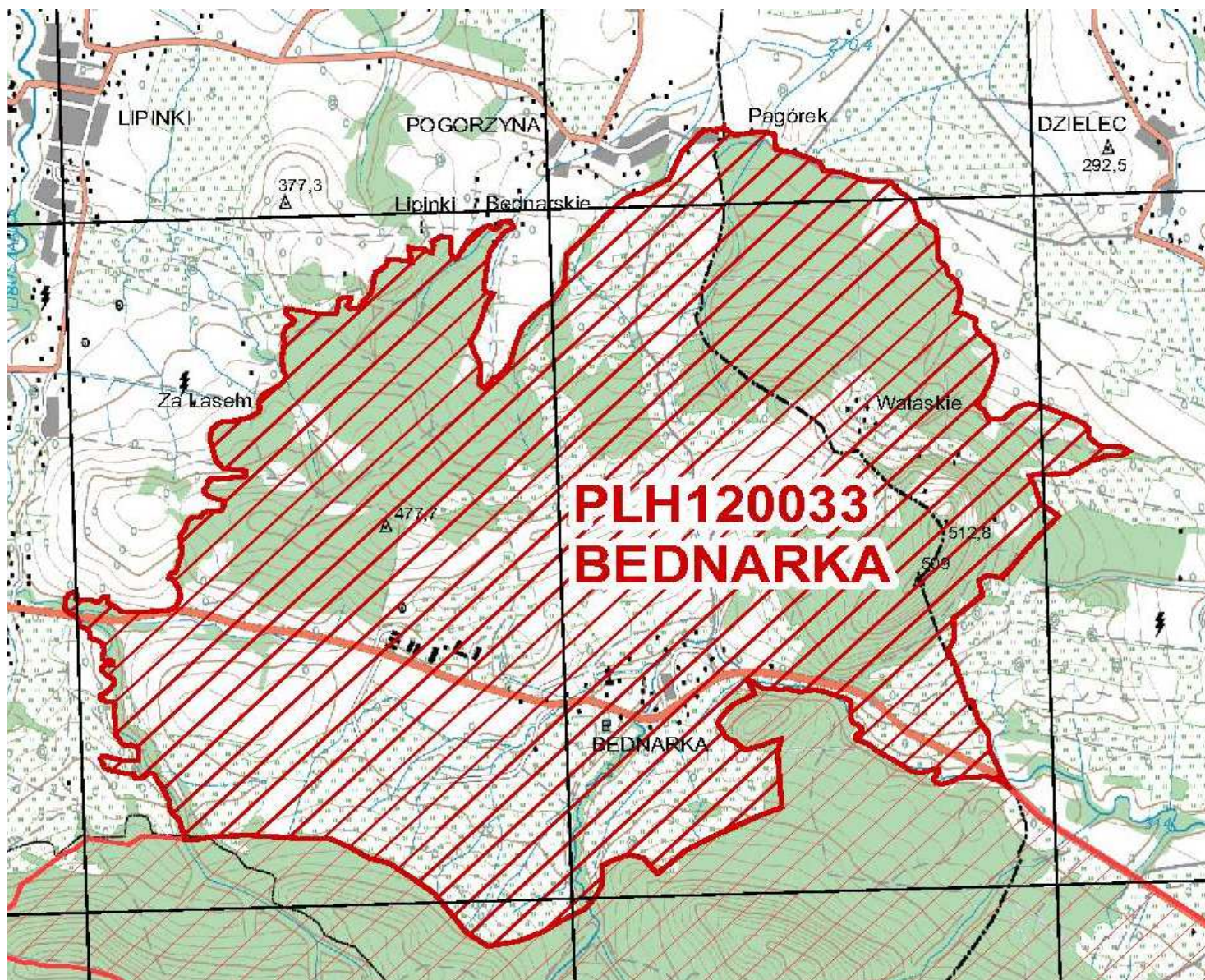
GENERALNA
DYREKCJA
OCHRONY
ŚRODOWISKA



REGIONALNA
DYREKCJA
OCHRONY
ŚRODOWISKA
W RZESZOWIE

UNIA EUROPEJSKA
EUROPEJSKI FUNDUSZ
ROZWOJU REGIONALNEGO





**INFRASTRUKTURA
I ŚRODOWISKO**
NARODOWA STRATEGIA SPÓJNOŚCI



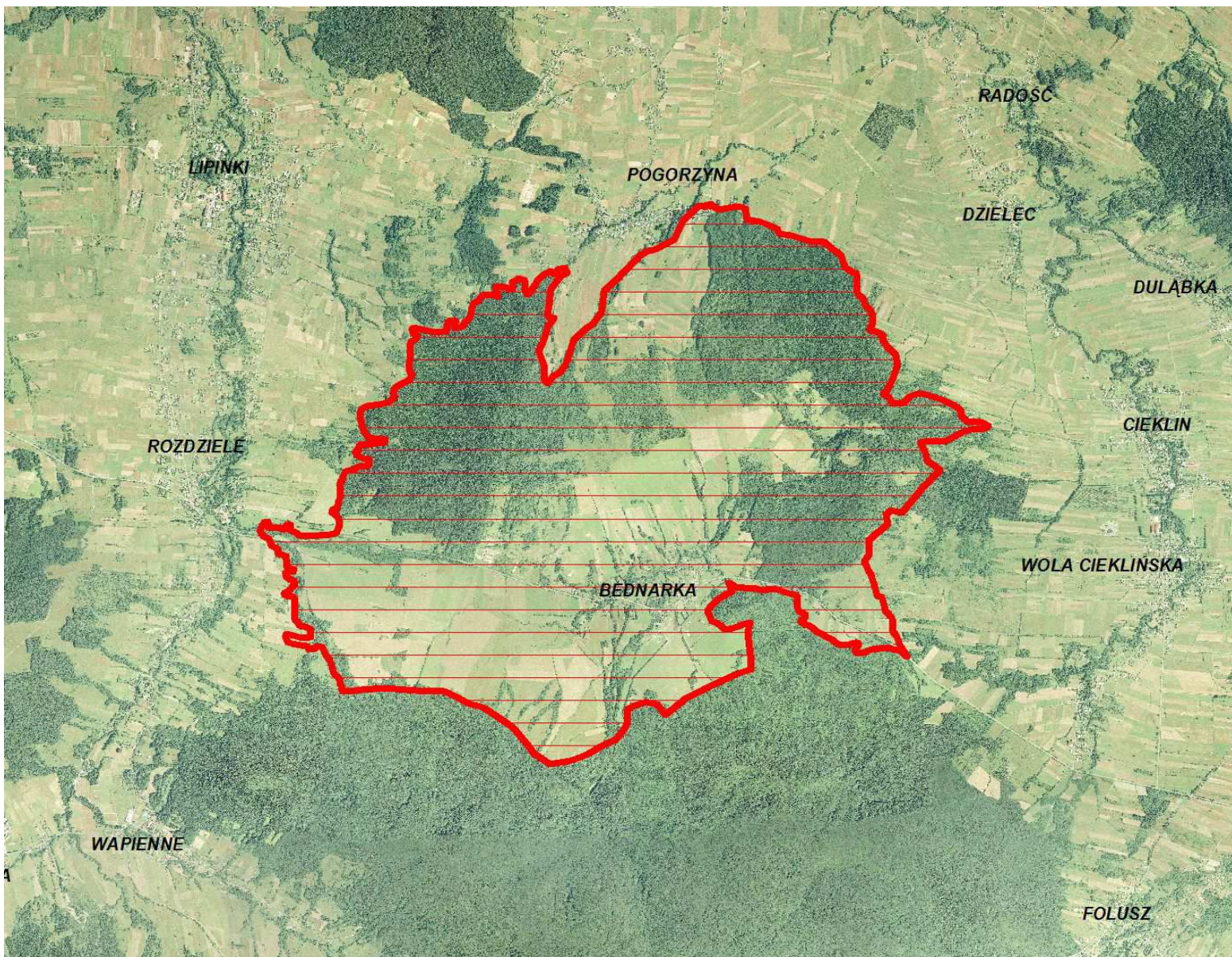
GENERALNA
DYREKCJA
OCHRONY
ŚRODOWISKA



REGIONALNA
DYREKCJA
OCHRONY
ŚRODOWISKA
W RZESZOWIE

UNIA EUROPEJSKA
EUROPEJSKI FUNDUSZ
ROZWOJU REGIONALNEGO





**INFRASTRUKTURA
I ŚRODOWISKO**
NARODOWA STRATEGIA SPÓJNOŚCI



GENERALNA
DYREKCJA
OCHRONY
ŚRODOWISKA

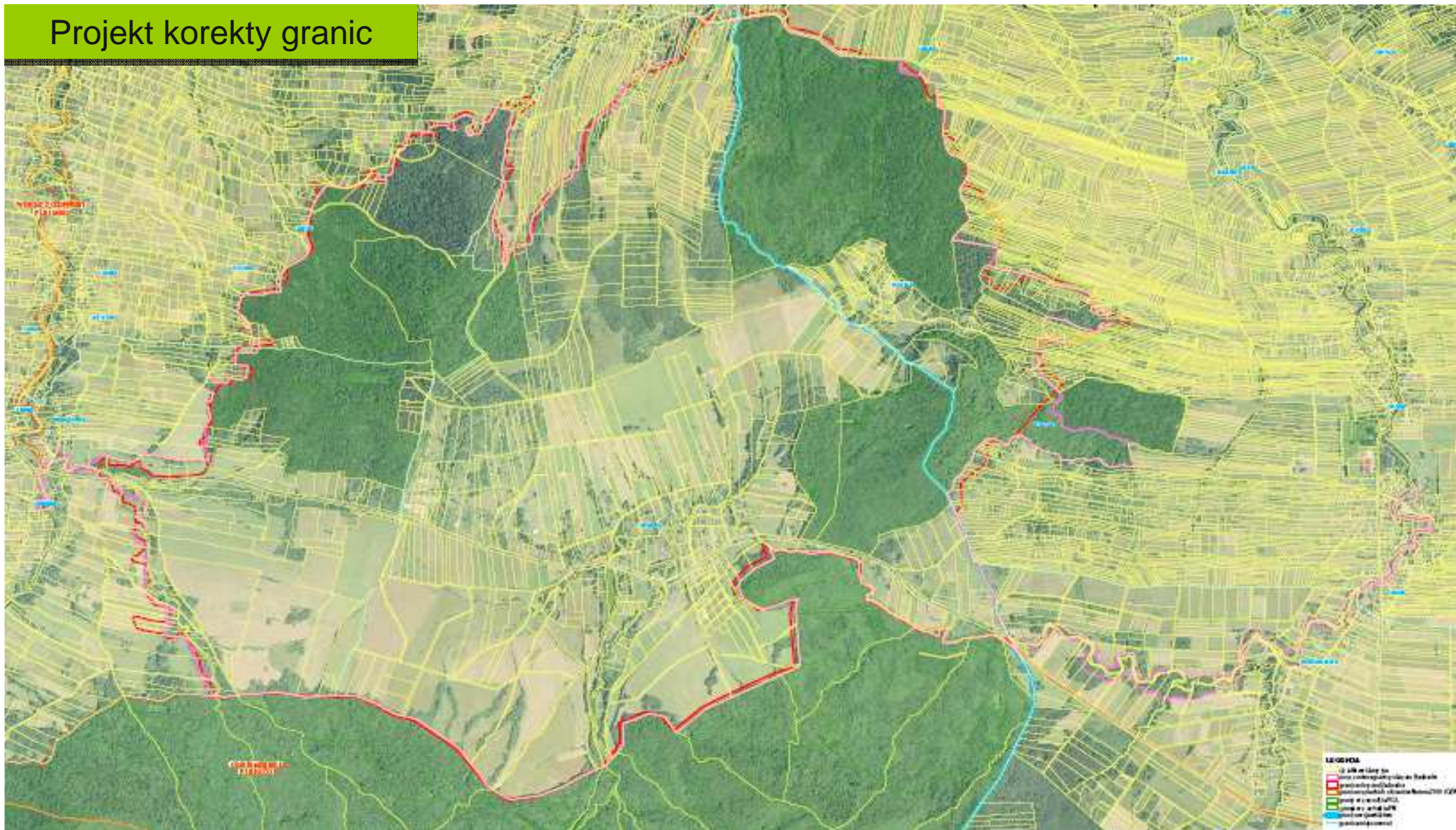


REGIONALNA
DYREKCJA
OCHRONY
ŚRODOWISKA
W RZESZOWIE

UNIA EUROPEJSKA
EUROPEJSKI FUNDUSZ
ROZWOJU REGIONALNEGO



Projekt korekty granic



**INFRASTRUKTURA
I ŚRODOWISKO**
NARODOWA STRATEGIA SPÓJNOŚCI



GENERALNA
DYREKCJA
OCHRONY
ŚRODOWISKA



REGIONALNA
DYREKCJA
OCHRONY
ŚRODOWISKA
W RZESZOWIE

UNIA EUROPEJSKA
EUROPEJSKI FUNDUSZ
ROZWOJU REGIONALNEGO



Wyniki inwentaryzacji siedlisk przyrodniczych

Przedmioty ochrony obszaru:

- 9170 Grąd środkowoeuropejski i subkontynentalny,
- 9130 Żyzne buczyny.

Proponowane przedmioty ochrony obszaru:

- 6510 Niżowe i górskie, świeże łąki użytkowane ekstensywnie proponowany przedmiot ochrony,
- 9110 Kwaśne buczyny,
- 9180 Jaworzyny i lasy klonowo-lipowe na stromych stokach i zboczach



**INFRASTRUKTURA
I ŚRODOWISKO**
NARODOWA STRATEGIA SPÓJNOŚCI



GENERALNA
DYREKCJA
OCHRONY
ŚRODOWISKA



REGIONALNA
DYREKCJA
OCHRONY
ŚRODOWISKA
W RZESZOWIE

UNIA EUROPEJSKA
EUROPEJSKI FUNDUSZ
ROZWOJU REGIONALNEGO



Wyniki monitoringu siedlisk

Wyznaczono 14 stanowisk monitoringowych w obrębie płatów wszystkich siedlisk będących lub proponowanych do włączenia na listę przedmiotów ochrony.

Siedlisko	Łąki świeże		Kwaśne buczyny					Żyzne buczyny			Grąd subkontynentalny			Jaworzyny
Nr transektu	1.	2.	3.	4.	5.	6.	7.	8.	9.	10.	11.	12.	13.	14.
Ocena na transekcje	FV	U1	U1	U1	FV	FV	U1	FV	U1	FV	U2	U2	U2	FV
Ocena w obszarze	U1		U1					U1			U2			FV
Przyczyna obniżenia oceny	Ekspansywne rośliny zielne		Niedobór martwego drewna					Niedobór martwego drewna. Gatunki obce ekologicznie.			Niedobór martwego drewna. Gatunki obce ekologicznie. Udział graba.			



**INFRASTRUKTURA
I ŚRODOWISKO**
NARODOWA STRATEGIA SPÓJNOŚCI



GENERALNA
DYREKCJA
OCHRONY
ŚRODOWISKA



REGIONALNA
DYREKCJA
OCHRONY
ŚRODOWISKA
W RZESZOWIE

UNIA EUROPEJSKA
EUROPEJSKI FUNDUSZ
ROZWOJU REGIONALNEGO



Żyzna buczyna karpacka



**INFRASTRUKTURA
I ŚRODOWISKO**
NARODOWA STRATEGIA SPÓJNOŚCI



GENERALNA
DYREKCJA
OCHRONY
ŚRODOWISKA



REGIONALNA
DYREKCJA
OCHRONY
ŚRODOWISKA
W RZESZOWIE

UNIA EUROPEJSKA
EUROPEJSKI FUNDUSZ
ROZWOJU REGIONALNEGO



Zidentyfikowane zagrożenia

Istniejące:

- Wycinka lasu (przekształcenie struktury wiekowej, gatunkowej i przestrzennej drzewostanów).
- Usuwanie martwych i umierających drzew .
- Erozja, osunięcia, wiatrołomy, okiść.

Potencjalne:

- Wprowadzanie gatunków obcych siedliskowo.
- Eksploatacja lasu bez odnowienia.



**INFRASTRUKTURA
I ŚRODOWISKO**
NARODOWA STRATEGIA SPÓJNOŚCI



GENERALNA
DYREKCJA
OCHRONY
ŚRODOWISKA



REGIONALNA
DYREKCJA
OCHRONY
ŚRODOWISKA
W RZESZOWIE

UNIA EUROPEJSKA
EUROPEJSKI FUNDUSZ
ROZWOJU REGIONALNEGO



Cele działań ochronnych

Utrzymanie właściwego stanu ochrony a na części areалу jego poprawa:

- zwiększenie udziału martwego drewna,
- przebudowa drzewostanów z dużym udziałem sosny i modrzewia w kierunku składu dostosowanego do siedliska,
- usunięcie ze składu drzewostanów gatunków obcych ekologicznie.

Perspektywa osiągnięcia właściwego stanu ochrony dla całego areálu siedliska wykracza poza okres obowiązywania PZO



**INFRASTRUKTURA
I ŚRODOWISKO**
NARODOWA STRATEGIA SPÓJNOŚCI



GENERALNA
DYREKCJA
OCHRONY
ŚRODOWISKA



REGIONALNA
DYREKCJA
OCHRONY
ŚRODOWISKA
W RZESZOWIE

UNIA EUROPEJSKA
EUROPEJSKI FUNDUSZ
ROZWOJU REGIONALNEGO



Działania ochronne

- Stosowanie w gospodarce leśnej tzw. przyrodniczych typów drzewostanu (PTD).
Na gruntach leśnych nie stanowiących własności Skarbu Państwa, PTD należy wprowadzić w kolejnej rewizji UPUL, a doraźnie eliminować gatunki obce ekologicznie (modrzew, sosna).
- Eliminacja gatunków obcych siedliskowo i geograficznie.



**INFRASTRUKTURA
I ŚRODOWISKO**
NARODOWA STRATEGIA SPÓJNOŚCI



GENERALNA
DYREKCJA
OCHRONY
ŚRODOWISKA



REGIONALNA
DYREKCJA
OCHRONY
ŚRODOWISKA
W RZESZOWIE

UNIA EUROPEJSKA
EUROPEJSKI FUNDUSZ
ROZWOJU REGIONALNEGO



Działania ochronne

- W celu poprawy parametru „struktura i funkcja” należy przyjąć:
 - zasadę pozostawiania do naturalnej śmierci co najmniej 5% powierzchni drzewostanu objętego użytkowaniem rębnym;
 - potrzebę zwiększenia ilości martwego drewna;
 - możliwie najszersze stosowanie rębni IVD i V;
 - długi okres odnowienia (przynajmniej 40 lat);
 - minimalny wiek rębności dla jodły i buka-120 lat;
 - preferowanie odnowienia naturalnego;
 - ograniczenie lub całkowite wyłączenie z użytkowania trudno dostępnych i narażonych na erozję stoków;

Na gruntach nie będących własnością Skarbu Państwa za obligatoryjny uznaje się zapis dotyczący stosowania rębni i okresu odnowienia, pozostałe – za fakultatywne.

- Monitoring stanu siedliska.



**INFRASTRUKTURA
I ŚRODOWISKO**
NARODOWA STRATEGIA SPÓJNOŚCI



GENERALNA
DYREKCJA
OCHRONY
ŚRODOWISKA



REGIONALNA
DYREKCJA
OCHRONY
ŚRODOWISKA
W RZESZOWIE

UNIA EUROPEJSKA
EUROPEJSKI FUNDUSZ
ROZWOJU REGIONALNEGO



Grąd subkontynentalny



**INFRASTRUKTURA
I ŚRODOWISKO**
NARODOWA STRATEGIA SPÓJNOŚCI



GENERALNA
DYREKCJA
OCHRONY
ŚRODOWISKA



REGIONALNA
DYREKCJA
OCHRONY
ŚRODOWISKA
W RZESZOWIE

UNIA EUROPEJSKA
EUROPEJSKI FUNDUSZ
ROZWOJU REGIONALNEGO



Zidentyfikowane zagrożenia

Istniejące:

- Wycinka lasu (przekształcenie struktury wiekowej, gatunkowej i przestrzennej drzewostanów).
- Usuwanie martwych i umierających drzew .
- Wiatrołomy, okiść.

Potencjalne:

- Wprowadzanie gatunków obcych siedliskowo.
- Eksploatacja lasu bez odnowienia.



**INFRASTRUKTURA
I ŚRODOWISKO**
NARODOWA STRATEGIA SPÓJNOŚCI



GENERALNA
DYREKCJA
OCHRONY
ŚRODOWISKA



REGIONALNA
DYREKCJA
OCHRONY
ŚRODOWISKA
W RZESZOWIE

UNIA EUROPEJSKA
EUROPEJSKI FUNDUSZ
ROZWOJU REGIONALNEGO



Cele działań ochronnych

Poprawa stanu ochrony:

- rozbudowanie struktury wiekowej i przestrzennej drzewostanów,
- zwiększenie udziału martwego drewna,
- przebudowa drzewostanów z dużym udziałem sosny w kierunku składu dostosowanego do siedliska,
- usunięcie ze składu drzewostanów gatunków obcych ekologicznie.

Perspektywa osiągnięcia właściwego stanu ochrony dla całego areалу siedliska wykracza poza okres obowiązywania PZO



**INFRASTRUKTURA
I ŚRODOWISKO**
NARODOWA STRATEGIA SPÓJNOŚCI



GENERALNA
DYREKCJA
OCHRONY
ŚRODOWISKA



REGIONALNA
DYREKCJA
OCHRONY
ŚRODOWISKA
W RZESZOWIE

UNIA EUROPEJSKA
EUROPEJSKI FUNDUSZ
ROZWOJU REGIONALNEGO



Działania ochronne

- Stosowanie w gospodarce leśnej tzw. przyrodniczych typów drzewostanu (PTD).
Na gruntach leśnych nie stanowiących własności Skarbu Państwa, PTD należy wprowadzić w kolejnej rewizji UPUL, a doraźnie eliminować gatunki obce ekologicznie (modrzew, sosna).
- Eliminacja gatunków obcych siedliskowo i geograficznie.



**INFRASTRUKTURA
I ŚRODOWISKO**
NARODOWA STRATEGIA SPÓJNOŚCI



GENERALNA
DYREKCJA
OCHRONY
ŚRODOWISKA



REGIONALNA
DYREKCJA
OCHRONY
ŚRODOWISKA
W RZESZOWIE

UNIA EUROPEJSKA
EUROPEJSKI FUNDUSZ
ROZWOJU REGIONALNEGO



Działania ochronne

- W celu poprawy parametru „struktura i funkcja” należy przyjąć:
 - zasadę pozostawiania do naturalnej śmierci co najmniej 5% powierzchni drzewostanu objętego użytkowaniem rębnym;
 - potrzebę zwiększenia ilości martwego drewna;
 - możliwie najszersze stosowanie rębni IVD;
 - długi okres odnowienia (przynajmniej 40 lat);
 - minimalny wiek rębności dla graba – 80 lat i dębu -140 lat;
 - preferowanie odnowienia naturalnego;
 - ograniczenie lub całkowite wyłączenie z użytkowania trudno dostępnych i narażonych na erozję stoków;

Na gruntach nie będących własnością Skarbu Państwa za obligatoryjny uznaje się zapis dotyczący stosowania rębni i okresu odnowienia, pozostałe – za fakultatywne.

- Monitoring stanu siedliska.



**INFRASTRUKTURA
I ŚRODOWISKO**
NARODOWA STRATEGIA SPÓJNOŚCI



GENERALNA
DYREKCJA
OCHRONY
ŚRODOWISKA



REGIONALNA
DYREKCJA
OCHRONY
ŚRODOWISKA
W RZESZOWIE

UNIA EUROPEJSKA
EUROPEJSKI FUNDUSZ
ROZWOJU REGIONALNEGO



Proponowane przedmioty ochrony



**INFRASTRUKTURA
I ŚRODOWISKO**
NARODOWA STRATEGIA SPÓJNOŚCI



GENERALNA
DYREKCJA
OCHRONY
ŚRODOWISKA



REGIONALNA
DYREKCJA
OCHRONY
ŚRODOWISKA
W RZESZOWIE

UNIA EUROPEJSKA
EUROPEJSKI FUNDUSZ
ROZWOJU REGIONALNEGO



Łąki świeże



**INFRASTRUKTURA
I ŚRODOWISKO**
NARODOWA STRATEGIA SPÓJNOŚCI



GENERALNA
DYREKCJA
OCHRONY
ŚRODOWISKA



REGIONALNA
DYREKCJA
OCHRONY
ŚRODOWISKA
W RZESZOWIE

UNIA EUROPEJSKA
EUROPEJSKI FUNDUSZ
ROZWOJU REGIONALNEGO





**INFRASTRUKTURA
I ŚRODOWISKO**
NARODOWA STRATEGIA SPÓJNOŚCI



GENERALNA
DYREKCJA
OCHRONY
ŚRODOWISKA



REGIONALNA
DYREKCJA
OCHRONY
ŚRODOWISKA
W RZESZOWIE

UNIA EUROPEJSKA
EUROPEJSKI FUNDUSZ
ROZWOJU REGIONALNEGO





**INFRASTRUKTURA
I ŚRODOWISKO**
NARODOWA STRATEGIA SPÓJNOŚCI



GENERALNA
DYREKCJA
OCHRONY
ŚRODOWISKA



REGIONALNA
DYREKCJA
OCHRONY
ŚRODOWISKA
W RZESZOWIE

UNIA EUROPEJSKA
EUROPEJSKI FUNDUSZ
ROZWOJU REGIONALNEGO





**INFRASTRUKTURA
I ŚRODOWISKO**
NARODOWA STRATEGIA SPÓJNOŚCI



GENERALNA
DYREKCJA
OCHRONY
ŚRODOWISKA



REGIONALNA
DYREKCJA
OCHRONY
ŚRODOWISKA
W RZESZOWIE

UNIA EUROPEJSKA
EUROPEJSKI FUNDUSZ
ROZWOJU REGIONALNEGO



Zidentyfikowane zagrożenia

Istniejące:

- Zaniechanie koszenia.

Potencjalne:

- Zbyt wczesne koszenie.
- Intensywny wypas.
- Zalesianie.
- Procesy sukcesyjne.



**INFRASTRUKTURA
I ŚRODOWISKO**
NARODOWA STRATEGIA SPÓJNOŚCI



GENERALNA
DYREKCJA
OCHRONY
ŚRODOWISKA



REGIONALNA
DYREKCJA
OCHRONY
ŚRODOWISKA
W RZESZOWIE

UNIA EUROPEJSKA
EUROPEJSKI FUNDUSZ
ROZWOJU REGIONALNEGO



Cele działań ochronnych

Utrzymanie właściwego stanu ochrony, a na części areału jego poprawa przez utrzymanie regularnego użytkowania kośnego.



**INFRASTRUKTURA
I ŚRODOWISKO**
NARODOWA STRATEGIA SPÓJNOŚCI



GENERALNA
DYREKCJA
OCHRONY
ŚRODOWISKA



REGIONALNA
DYREKCJA
OCHRONY
ŚRODOWISKA
W RZESZOWIE

UNIA EUROPEJSKA
EUROPEJSKI FUNDUSZ
ROZWOJU REGIONALNEGO



Działania ochronne

Obligatoryjne

- Utrzymanie dotychczasowego areału łąk użytkowanych kośnie lub kośnie-pastersko

Fakultatywne

- Realizacja gospodarki kośnej lub kośno-pasterskiej zgodnie z uwzględnieniem właściwego terminu pokosu, sposobu koszenia, obowiązku usuwania pokosu i pozostawiania powierzchni niekoszonych.

Działania obejmą część areału najlepiej zachowanych łąk.

- Uzupelnienie wiedzy o siedlisku.
- Monitoring stanu siedliska.



**INFRASTRUKTURA
I ŚRODOWISKO**
NARODOWA STRATEGIA SPÓJNOŚCI



GENERALNA
DYREKCJA
OCHRONY
ŚRODOWISKA



REGIONALNA
DYREKCJA
OCHRONY
ŚRODOWISKA
W RZESZOWIE

UNIA EUROPEJSKA
EUROPEJSKI FUNDUSZ
ROZWOJU REGIONALNEGO



Kwaśna buczyna górska



**INFRASTRUKTURA
I ŚRODOWISKO**
NARODOWA STRATEGIA SPÓJNOŚCI



GENERALNA
DYREKCJA
OCHRONY
ŚRODOWISKA



REGIONALNA
DYREKCJA
OCHRONY
ŚRODOWISKA
W RZESZOWIE

UNIA EUROPEJSKA
EUROPEJSKI FUNDUSZ
ROZWOJU REGIONALNEGO



Żyzna jedlina



**INFRASTRUKTURA
I ŚRODOWISKO**
NARODOWA STRATEGIA SPÓJNOŚCI



GENERALNA
DYREKCJA
OCHRONY
ŚRODOWISKA



REGIONALNA
DYREKCJA
OCHRONY
ŚRODOWISKA
W RZESZOWIE

UNIA EUROPEJSKA
EUROPEJSKI FUNDUSZ
ROZWOJU REGIONALNEGO



Zidentyfikowane zagrożenia

Istniejące:

- Wycinka lasu (przekształcenie struktury wiekowej, gatunkowej i przestrzennej drzewostanów).
- Usuwanie martwych i umierających drzew .
- Erozja, osunięcia, wiatrołomy, okiść.

Potencjalne:

- Wprowadzanie gatunków obcych siedliskowo.
- Eksploatacja lasu bez odnowienia.



**INFRASTRUKTURA
I ŚRODOWISKO**
NARODOWA STRATEGIA SPÓJNOŚCI



GENERALNA
DYREKCJA
OCHRONY
ŚRODOWISKA



REGIONALNA
DYREKCJA
OCHRONY
ŚRODOWISKA
W RZESZOWIE

UNIA EUROPEJSKA
EUROPEJSKI FUNDUSZ
ROZWOJU REGIONALNEGO



Cele działań ochronnych

Utrzymanie i poprawa stanu ochrony - zwiększenie udziału martwego drewna, głównie grubowymiarowego.

Perspektywa osiągnięcia właściwego stanu ochrony dla całego areалу siedliska wykracza poza okres obowiązywania PZO



**INFRASTRUKTURA
I ŚRODOWISKO**
NARODOWA STRATEGIA SPÓJNOŚCI



GENERALNA
DYREKCJA
OCHRONY
ŚRODOWISKA



REGIONALNA
DYREKCJA
OCHRONY
ŚRODOWISKA
W RZESZOWIE

UNIA EUROPEJSKA
EUROPEJSKI FUNDUSZ
ROZWOJU REGIONALNEGO



Działania ochronne

- Stosowanie w gospodarce leśnej tzw. przyrodniczych typów drzewostanu (PTD).
- W celu poprawy parametru „struktura i funkcja” należy przyjąć:
 - zasadę pozostawiania do naturalnej śmierci co najmniej 5% powierzchni drzewostanu objętego użytkowaniem rębnym;
 - potrzebę zwiększenia ilości martwego drewna;
 - możliwie najszersze stosowanie rębni IVD i V;
 - długi okres odnowienia (przynajmniej 40 lat);
 - minimalny wiek rębności dla jodły i buka-120 lat;
 - preferowanie odnowienia naturalnego;
 - ograniczenie lub całkowite wyłączenie z użytkowania trudno dostępnych i narażonych na erozję stoków;

Na gruntach nie będących własnością Skarbu Państwa za obligatoryjny uznaje się zapis dotyczący stosowania rębni i okresu odnowienia, pozostałe – za fakultatywne.

- Monitoring stanu siedliska.



**INFRASTRUKTURA
I ŚRODOWISKO**
NARODOWA STRATEGIA SPÓJNOŚCI



GENERALNA
DYREKCJA
OCHRONY
ŚRODOWISKA



REGIONALNA
DYREKCJA
OCHRONY
ŚRODOWISKA
W RZESZOWIE

UNIA EUROPEJSKA
EUROPEJSKI FUNDUSZ
ROZWOJU REGIONALNEGO



Jaworzyny



**INFRASTRUKTURA
I ŚRODOWISKO**
NARODOWA STRATEGIA SPÓJNOŚCI



GENERALNA
DYREKCJA
OCHRONY
ŚRODOWISKA



REGIONALNA
DYREKCJA
OCHRONY
ŚRODOWISKA
W RZESZOWIE

UNIA EUROPEJSKA
EUROPEJSKI FUNDUSZ
ROZWOJU REGIONALNEGO



Zidentyfikowane zagrożenia

Istniejące:

- Erozja, osunięcia, wiatrołomy, okiść.

Potencjalne:

- Wycinka lasu.



**INFRASTRUKTURA
I ŚRODOWISKO**
NARODOWA STRATEGIA SPÓJNOŚCI



GENERALNA
DYREKCJA
OCHRONY
ŚRODOWISKA



REGIONALNA
DYREKCJA
OCHRONY
ŚRODOWISKA
W RZESZOWIE

UNIA EUROPEJSKA
EUROPEJSKI FUNDUSZ
ROZWOJU REGIONALNEGO



Cele działań ochronnych

Utrzymanie właściwego stanu ochrony.



**INFRASTRUKTURA
I ŚRODOWISKO**
NARODOWA STRATEGIA SPÓJNOŚCI



GENERALNA
DYREKCJA
OCHRONY
ŚRODOWISKA



REGIONALNA
DYREKCJA
OCHRONY
ŚRODOWISKA
W RZESZOWIE

UNIA EUROPEJSKA
EUROPEJSKI FUNDUSZ
ROZWOJU REGIONALNEGO



Działania ochronne

- Zachowanie właściwego stanu ochrony siedliska - wyłączenie z użytkowania gospodarczego płątów siedliska wraz z bezpośrednim otoczeniem (strefa ok. 50 m wokół płątu).
- Monitoring stanu siedliska.



**INFRASTRUKTURA
I ŚRODOWISKO**
NARODOWA STRATEGIA SPÓJNOŚCI



GENERALNA
DYREKCJA
OCHRONY
ŚRODOWISKA



REGIONALNA
DYREKCJA
OCHRONY
ŚRODOWISKA
W RZESZOWIE

UNIA EUROPEJSKA
EUROPEJSKI FUNDUSZ
ROZWOJU REGIONALNEGO



Dziękuję za uwagę



**INFRASTRUKTURA
I ŚRODOWISKO**
NARODOWA STRATEGIA SPÓJNOŚCI



GENERALNA
DYREKCJA
OCHRONY
ŚRODOWISKA



REGIONALNA
DYREKCJA
OCHRONY
ŚRODOWISKA
W RZESZOWIE

UNIA EUROPEJSKA
EUROPEJSKI FUNDUSZ
ROZWOJU REGIONALNEGO

