

Bednarka

PLH 120033

I spotkanie
Zespołu Lokalnej Współpracy
Kołaczyce, 09.07.2012.



**INFRASTRUKTURA
I ŚRODOWISKO**
NARODOWA STRATEGIA SPÓJNOŚCI



GENERALNA
DYREKCJA
OCHRONY
ŚRODOWISKA



REGIONALNA
DYREKCJA
OCHRONY
ŚRODOWISKA
W RZESZOWIE

UNIA EUROPEJSKA
EUROPEJSKI FUNDUSZ
ROZWOJU REGIONALNEGO



Położenie i zasięg

Położenie administracyjne:

woj. małopolskie, powiat gorlicki, gmina Lipinki;

woj. podkarpackie, powiat jasielski: gmina Dębowiec.

Obiekty sakralne:

kościół pw. Matki Boskiej Nieustającej Pomocy
(dawniej cerkiew pw. Opieki Najświętszej Maryi
Panny).

Powierzchnia: 1289,2 ha

Wysokość npm: 281 – 511m.

Region biogeograficzny: alpejski.



**INFRASTRUKTURA
I ŚRODOWISKO**
NARODOWA STRATEGIA SPÓJNOŚCI



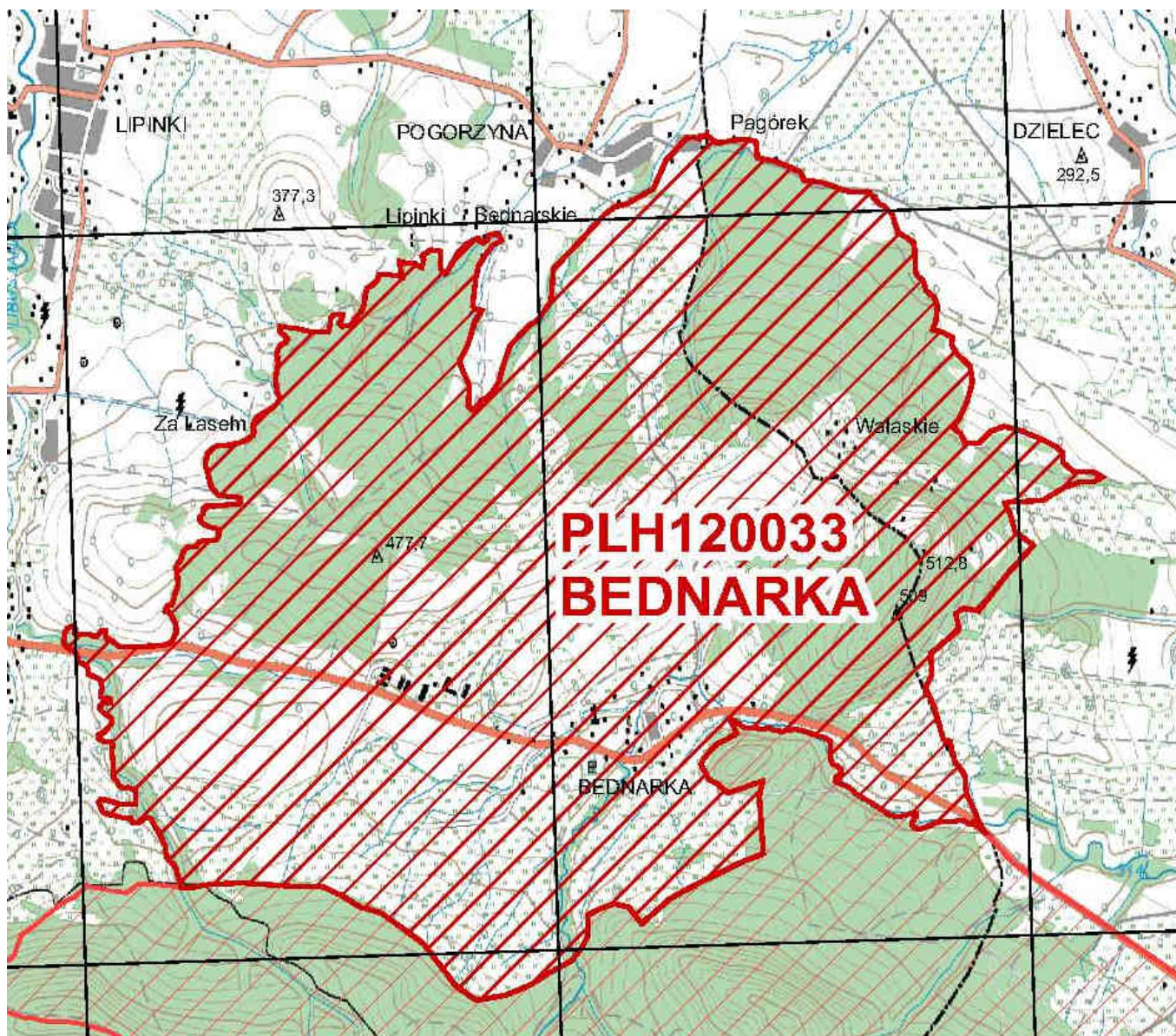
GENERALNA
DYREKCJA
OCHRONY
ŚRODOWISKA



REGIONALNA
DYREKCJA
OCHRONY
ŚRODOWISKA
W RZESZOWIE

UNIA EUROPEJSKA
EUROPEJSKI FUNDUSZ
ROZWOJU REGIONALNEGO





**INFRASTRUKTURA
I ŚRODOWISKO**
NARODOWA STRATEGIA SPÓJNOŚCI



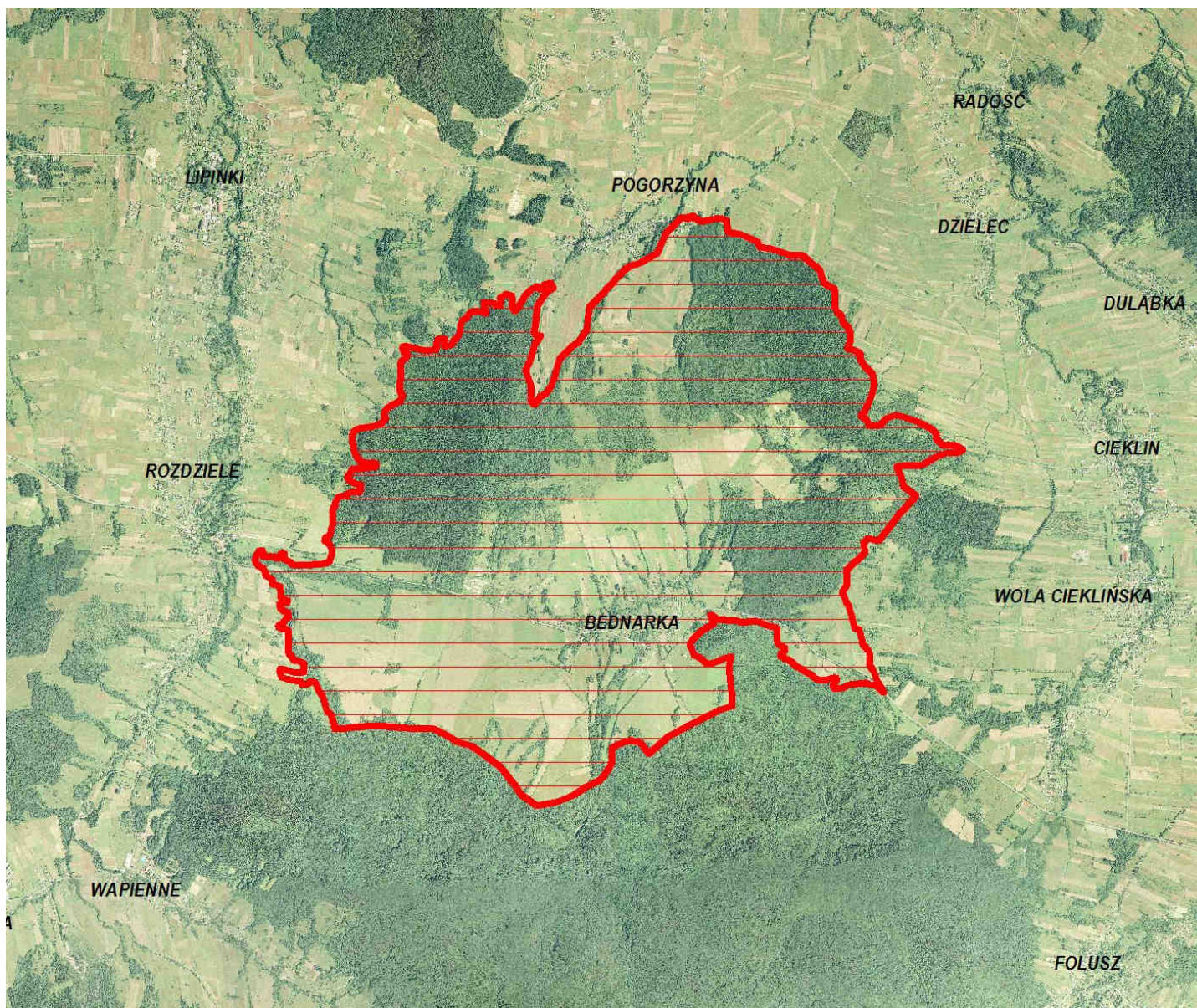
GENERALNA
DYREKCJA
OCHRONY
ŚRODOWISKA



REGIONALNA
DYREKCJA
OCHRONY
ŚRODOWISKA
W RZESZOWIE

UNIA EUROPEJSKA
EUROPEJSKI FUNDUSZ
ROZWOJU REGIONALNEGO





**INFRASTRUKTURA
I ŚRODOWISKO**
NARODOWA STRATEGIA SPÓJNOŚCI



GENERALNA
DYREKCJA
OCHRONY
ŚRODOWISKA



REGIONALNA
DYREKCJA
OCHRONY
ŚRODOWISKA
W RZESZOWIE

UNIA EUROPEJSKA
EUROPEJSKI FUNDUSZ
ROZWOJU REGIONALNEGO



Środkowa część obszaru Bednarka
(w tle Ostoja Magurska)



**INFRASTRUKTURA
I ŚRODOWISKO**
NARODOWA STRATEGIA SPÓJNOŚCI



GENERALNA
DYREKCJA
OCHRONY
ŚRODOWISKA



REGIONALNA
DYREKCJA
OCHRONY
ŚRODOWISKA
W RZESZOWIE

UNIA EUROPEJSKA
EUROPEJSKI FUNDUSZ
ROZWOJU REGIONALNEGO



Góra Cieklinka w zachodniej części obszaru Bednarka



**INFRASTRUKTURA
I ŚRODOWISKO**
NARODOWA STRATEGIA SPÓJNOŚCI



GENERALNA
DYREKCJA
OCHRONY
ŚRODOWISKA



REGIONALNA
DYREKCJA
OCHRONY
ŚRODOWISKA
W RZESZOWIE

UNIA EUROPEJSKA
EUROPEJSKI FUNDUSZ
ROZWOJU REGIONALNEGO



Kościół pw. Matki Boskiej Nieustającej Pomocy w Bednarce



**INFRASTRUKTURA
I ŚRODOWISKO**
NARODOWA STRATEGIA SPÓJNOŚCI



GENERALNA
DYREKCJA
OCHRONY
ŚRODOWISKA



REGIONALNA
DYREKCJA
OCHRONY
ŚRODOWISKA
W RZESZOWIE

UNIA EUROPEJSKA
EUROPEJSKI FUNDUSZ
ROZWOJU REGIONALNEGO



Stan poznania

- Weryfikacja inwentaryzacji siedlisk przyrodniczych z Zał. I Dyrektywy Siedliskowej wykonanej przez Lasy Państwowe w 2007 roku na powierzchni 361,27 ha.
- Szczegółowa inwentaryzacja obszaru poza gruntami SP pozostającymi w zarządzie LP na powierzchni 927,88 ha.



**INFRASTRUKTURA
I ŚRODOWISKO**
NARODOWA STRATEGIA SPÓJNOŚCI



GENERALNA
DYREKCCJA
OCHRONY
ŚRODOWISKA



REGIONALNA
DYREKCCJA
OCHRONY
ŚRODOWISKA
W RZESZOWIE

UNIA EUROPEJSKA
EUROPEJSKI FUNDUSZ
ROZWOJU REGIONALNEGO



Przedmioty ochrony

Nietoperze:

- Podkowiec mały

Siedliska przyrodnicze:

- Żyzne buczyny
- Grąd środkowoeuropejski i subkontynentalny

Lista przedmiotów ochrony może zostać zweryfikowana jeśli na taką potrzebę wskażą wyniki prac inwentaryzacyjnych.



**INFRASTRUKTURA
I ŚRODOWISKO**
NARODOWA STRATEGIA SPÓJNOŚCI



GENERALNA
DYREKCJA
OCHRONY
ŚRODOWISKA



REGIONALNA
DYREKCJA
OCHRONY
ŚRODOWISKA
W RZESZOWIE

UNIA EUROPEJSKA
EUROPEJSKI FUNDUSZ
ROZWOJU REGIONALNEGO



Przedmioty ochrony obszaru – buczyny żyzne

Żyzna buczyna karpacka

Lasy liściaste i mieszane, często z dużym udziałem jodły, z domieszką jawora oraz innych gatunków liściastych. Tworzą zwarte drzewostany o złożonej strukturze przestrzennej. Wykształcają kilka wariantów siedliskowych.



**INFRASTRUKTURA
I ŚRODOWISKO**
NARODOWA STRATEGIA SPÓJNOŚCI



GENERALNA
DYREKCJA
OCHRONY
ŚRODOWISKA



REGIONALNA
DYREKCJA
OCHRONY
ŚRODOWISKA
W RZESZOWIE

UNIA EUROPEJSKA
EUROPEJSKI FUNDUSZ
ROZWOJU REGIONALNEGO





**INFRASTRUKTURA
I ŚRODOWISKO**
NARODOWA STRATEGIA SPÓJNOŚCI



GENERALNA
DYREKCJA
OCHRONY
ŚRODOWISKA



REGIONALNA
DYREKCJA
OCHRONY
ŚRODOWISKA
W RZESZOWIE

UNIA EUROPEJSKA
EUROPEJSKI FUNDUSZ
ROZWOJU REGIONALNEGO





**INFRASTRUKTURA
I ŚRODOWISKO**
NARODOWA STRATEGIA SPÓJNOŚCI



GENERALNA
DYREKCJA
OCHRONY
ŚRODOWISKA



REGIONALNA
DYREKCJA
OCHRONY
ŚRODOWISKA
W RZESZOWIE

UNIA EUROPEJSKA
EUROPEJSKI FUNDUSZ
ROZWOJU REGIONALNEGO



Przedmioty ochrony obszaru – grąd subkontynentalny

Drzewostany grabowe, często z domieszką lipy, dębu, buka oraz jodły. Grądy zajmują zwykle położenia niższe w stosunku do buczyn. Wykształcają kilka wariantów siedliskowych, od grądów niskich, nawiązujących do łęgów, do grądów wysokich, przypominających niektóre postaci żyznych buczyn.



**INFRASTRUKTURA
I ŚRODOWISKO**
NARODOWA STRATEGIA SPÓJNOŚCI



GENERALNA
DYREKCJA
OCHRONY
ŚRODOWISKA



REGIONALNA
DYREKCJA
OCHRONY
ŚRODOWISKA
W RZESZOWIE

UNIA EUROPEJSKA
EUROPEJSKI FUNDUSZ
ROZWOJU REGIONALNEGO





**INFRASTRUKTURA
I ŚRODOWISKO**
NARODOWA STRATEGIA SPÓJNOŚCI



GENERALNA
DYREKCJA
OCHRONY
ŚRODOWISKA



REGIONALNA
DYREKCJA
OCHRONY
ŚRODOWISKA
W RZESZOWIE

UNIA EUROPEJSKA
EUROPEJSKI FUNDUSZ
ROZWOJU REGIONALNEGO



Inne siedliska przyrodnicze z zał. I DS – łąki świeże

Bujne, wielogatunkowe, dwukośne łąki o umiarkowanych warunkach wilgotnościowych, stanowiące zastępcze siedliska grądów oraz buczyn.

Siedliska te są ściśle uzależnione od odpowiedniego sposobu gospodarowania, opartego na koszeniu i usuwaniu pokosu.

W obszarze występują łąki rajgrasowe oraz górskie łąki mietlicowe z mieczykiem dachówkowatym.



**INFRASTRUKTURA
I ŚRODOWISKO**
NARODOWA STRATEGIA SPÓJNOŚCI



GENERALNA
DYREKCJA
OCHRONY
ŚRODOWISKA



REGIONALNA
DYREKCJA
OCHRONY
ŚRODOWISKA
W RZESZOWIE

UNIA EUROPEJSKA
EUROPEJSKI FUNDUSZ
ROZWOJU REGIONALNEGO





**INFRASTRUKTURA
I ŚRODOWISKO**
NARODOWA STRATEGIA SPÓJNOŚCI



GENERALNA
DYREKCJA
OCHRONY
ŚRODOWISKA



REGIONALNA
DYREKCJA
OCHRONY
ŚRODOWISKA
W RZESZOWIE

UNIA EUROPEJSKA
EUROPEJSKI FUNDUSZ
ROZWOJU REGIONALNEGO





**INFRASTRUKTURA
I ŚRODOWISKO**
NARODOWA STRATEGIA SPÓJNOŚCI



UNIA EUROPEJSKA
EUROPEJSKI FUNDUSZ
ROZWOJU REGIONALNEGO



Zagrożenia dla siedlisk przyrodniczych – przedmiotów ochrony

- Sposób gospodarowania niedostosowany do potrzeb ochrony siedliska.
 - Zbyt mała ilość martwego drewna pozostawiana w płatach siedlisk leśnych.
 - Zbyt niski udział starodrzewu w buczynach i grądach.
 - Występowanie sosny w buczynach i grądach.
- Procesy erozyjne na stromych zboczach.
- Wypas i przepędzanie stad przez tereny leśne.



**INFRASTRUKTURA
I ŚRODOWISKO**
NARODOWA STRATEGIA SPÓJNOŚCI



GENERALNA
DYREKCJA
OCHRONY
ŚRODOWISKA



REGIONALNA
DYREKCJA
OCHRONY
ŚRODOWISKA
W RZESZOWIE

UNIA EUROPEJSKA
EUROPEJSKI FUNDUSZ
ROZWOJU REGIONALNEGO



Zagrożenia dla innych, ważnych siedlisk przyrodniczych

- Porzucanie użytkowania kośnego i kośno-pasterskiego łąk, na trudno dostępnych, zwykle wyżej położonych i silniej nachylonych zboczach.
- Melioracje odwadniające łąk położonych na zboczach.
- Zbyt wczesne koszenie części łąk.



**INFRASTRUKTURA
I ŚRODOWISKO**
NARODOWA STRATEGIA SPÓJNOŚCI



GENERALNA
DYREKCJA
OCHRONY
ŚRODOWISKA



REGIONALNA
DYREKCJA
OCHRONY
ŚRODOWISKA
W RZESZOWIE

UNIA EUROPEJSKA
EUROPEJSKI FUNDUSZ
ROZWOJU REGIONALNEGO



Zespół Lokalnej Współpracy

Interesariusze – osoby i przedstawiciele instytucji zainteresowanych, na różnych płaszczyznach, działaniami wynikającymi z wdrożenia przygotowanego planu zadań ochronnych (PZO).

Gremium otwarte na wszystkich zainteresowanych działaniem w granicach i w otoczeniu obszaru.

Forma udziału przedstawicieli społeczeństwa w przygotowaniu projektu PZO dająca możliwość uzyskania jak najszerszego konsensusu co do proponowanych celów i działań PZO.

Na każdym etapie prac istnieje, w uzasadnionych przypadkach, możliwość rozszerzenia składu ZLW.



**INFRASTRUKTURA
I ŚRODOWISKO**
NARODOWA STRATEGIA SPÓJNOŚCI



GENERALNA
DYREKCJA
OCHRONY
ŚRODOWISKA



REGIONALNA
DYREKCJA
OCHRONY
ŚRODOWISKA
W RZESZOWIE

UNIA EUROPEJSKA
EUROPEJSKI FUNDUSZ
ROZWOJU REGIONALNEGO



Zespół Lokalnej Współpracy

Oczekiwania

Udostępnienie materiałów pozwalających na pełną charakterystykę obszaru (plany urządzenia lasu, plany zagospodarowania przestrzennego itp.).

Przedstawienie planów inwestycyjnych, w szczególności infrastrukturalnych (projektowane lub planowane drogi, rozszerzenie zakresu istniejących inwestycji, planowana zabudowa oraz planowane zmiany w sposobie zagospodarowania terenu).

Umożliwienie wstępu w granice obiektów o ograniczonym dostępie (jeśli takie są), w celu przeprowadzenia inwentaryzacji.



**INFRASTRUKTURA
I ŚRODOWISKO**
NARODOWA STRATEGIA SPÓJNOŚCI



GENERALNA
DYREKCJA
OCHRONY
ŚRODOWISKA



REGIONALNA
DYREKCJA
OCHRONY
ŚRODOWISKA
W RZESZOWIE

UNIA EUROPEJSKA
EUROPEJSKI FUNDUSZ
ROZWOJU REGIONALNEGO



Zespół Lokalnej Współpracy

Współpraca

Udostępnienie materiałów planistycznych i inwentaryzacyjnych pozwoli uwzględnić przedsięwzięcia planowane w otoczeniu obszaru (o ile nie będą one kolidowały z celami ochrony) oraz uniknąć ich przypadkowego zablokowania wskutek proponowanych działań, zakazów itp.

Znajomość wzajemnych zamierzeń ułatwi przygotowanie i późniejsze opracowanie ostatecznej wersji projektu pzo.



**INFRASTRUKTURA
I ŚRODOWISKO**
NARODOWA STRATEGIA SPÓJNOŚCI



GENERALNA
DYREKCJA
OCHRONY
ŚRODOWISKA



REGIONALNA
DYREKCJA
OCHRONY
ŚRODOWISKA
W RZESZOWIE

UNIA EUROPEJSKA
EUROPEJSKI FUNDUSZ
ROZWOJU REGIONALNEGO



Zespół Lokalnej Współpracy

Współpraca

- Członkowie ZLW podejmują kontakt z koordynatorem, przedstawiając wątpliwości, pytania i swoje propozycje dotyczące przygotowania projektu PZO.
- W porozumieniu z koordynatorem następuje zawiązanie grup roboczych (grup interesu), a następnie podjęcie prac kameralnych nad konkretnymi zagadnieniami podnoszonymi przez członków grup roboczych.
- Kontakt z koordynatorem
tel. 503 765 895
e-mail pterido@interia.pl



**INFRASTRUKTURA
I ŚRODOWISKO**
NARODOWA STRATEGIA SPÓJNOŚCI



GENERALNA
DYREKCJA
OCHRONY
ŚRODOWISKA



REGIONALNA
DYREKCJA
OCHRONY
ŚRODOWISKA
W RZESZOWIE

UNIA EUROPEJSKA
EUROPEJSKI FUNDUSZ
ROZWOJU REGIONALNEGO



Zespół Lokalnej Współpracy

Do następnego spotkania

Utworzenie, w miarę potrzeb, grup roboczych (grup interesu) – zestawienie wątpliwości i propozycji dotyczących konkretnych zagadnień związanych z obszarem N2000 lub przygotowaniem PZO oraz uzgodnienie akceptowalnych zapisów w PZO.

Ustalenie zakresu prac do kolejnego spotkania.



**INFRASTRUKTURA
I ŚRODOWISKO**
NARODOWA STRATEGIA SPÓJNOŚCI



GENERALNA
DYREKCJA
OCHRONY
ŚRODOWISKA



REGIONALNA
DYREKCJA
OCHRONY
ŚRODOWISKA
W RZESZOWIE

UNIA EUROPEJSKA
EUROPEJSKI FUNDUSZ
ROZWOJU REGIONALNEGO



Dziękuję za uwagę



**INFRASTRUKTURA
I ŚRODOWISKO**
NARODOWA STRATEGIA SPÓJNOŚCI



GENERALNA
DYREKCJA
OCHRONY
ŚRODOWISKA



REGIONALNA
DYREKCJA
OCHRONY
ŚRODOWISKA
W RZESZOWIE

UNIA EUROPEJSKA
EUROPEJSKI FUNDUSZ
ROZWOJU REGIONALNEGO

