

PLH 180006 Kołacznia

I spotkanie robocze
Zespołu Lokalnej Współpracy
Nowa Sarzyna, 19.08.2011.



**INFRASTRUKTURA
I ŚRODOWISKO**
NARODOWA STRATEGIA SPÓJNOŚCI



GENERALNA
DYREKCJA
OCHRONY
ŚRODOWISKA



REGIONALNA
DYREKCJA
OCHRONY
ŚRODOWISKA
W RZESZOWIE

UNIA EUROPEJSKA
EUROPEJSKI FUNDUSZ
ROZWOJU REGIONALNEGO



Położenie i zasięg

Położenie administracyjne:

powiat leżajski, gmina Nowa Sarzyna.

Powierzchnia: 0,1 ha.

Wysokość npm: 190 m.

Region biogeograficzny: kontynentalny.



**INFRASTRUKTURA
I ŚRODOWISKO**
NARODOWA STRATEGIA SPÓJNOŚCI



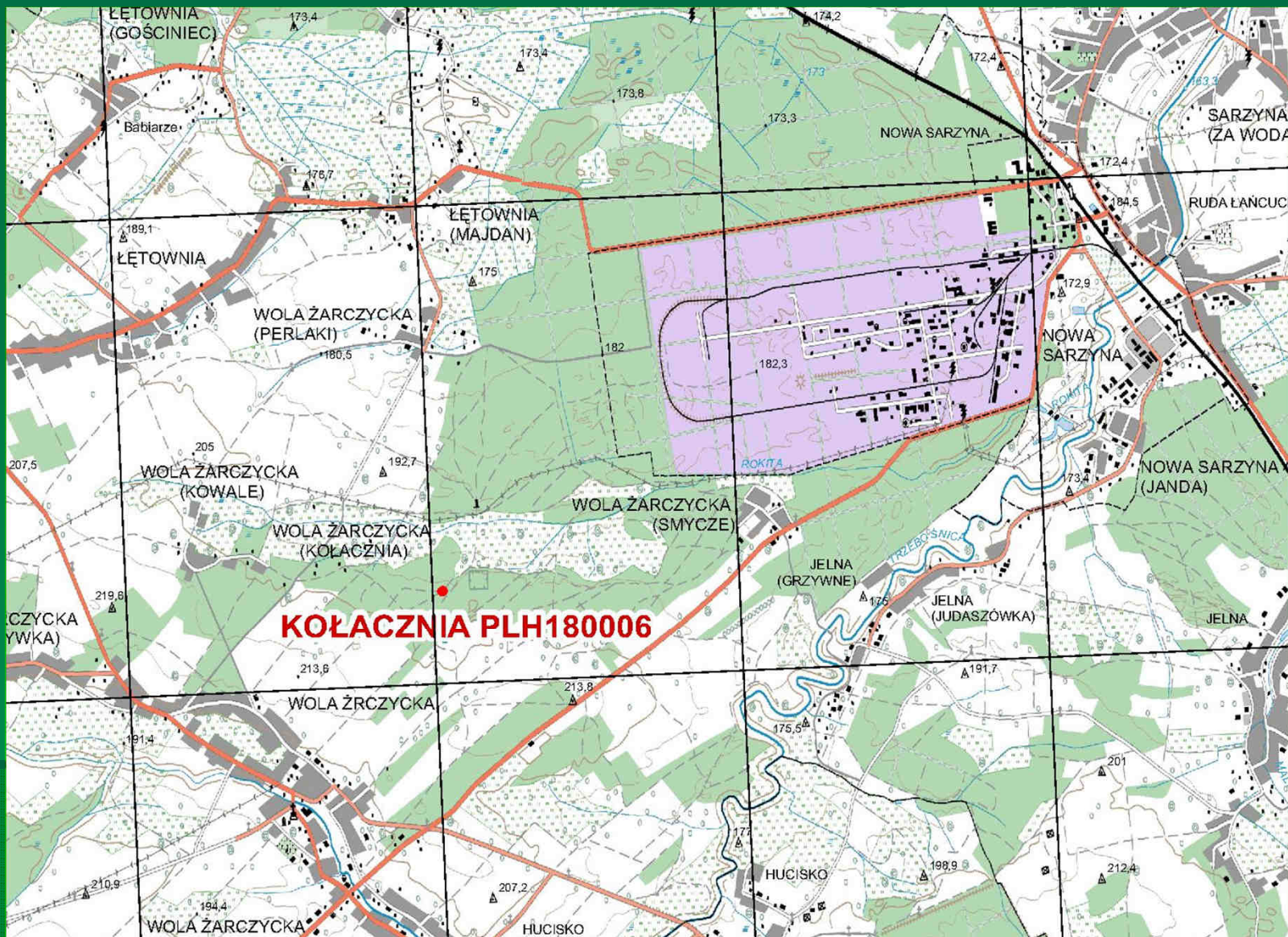
GENERALNA
DYREKCJA
OCHRONY
ŚRODOWISKA



REGIONALNA
DYREKCJA
OCHRONY
ŚRODOWISKA
W RZESZOWIE

UNIA EUROPEJSKA
EUROPEJSKI FUNDUSZ
ROZWOJU REGIONALNEGO





**INFRASTRUKTURA
I ŚRODOWISKO**
NARODOWA STRATEGIA SPÓJNOŚCI



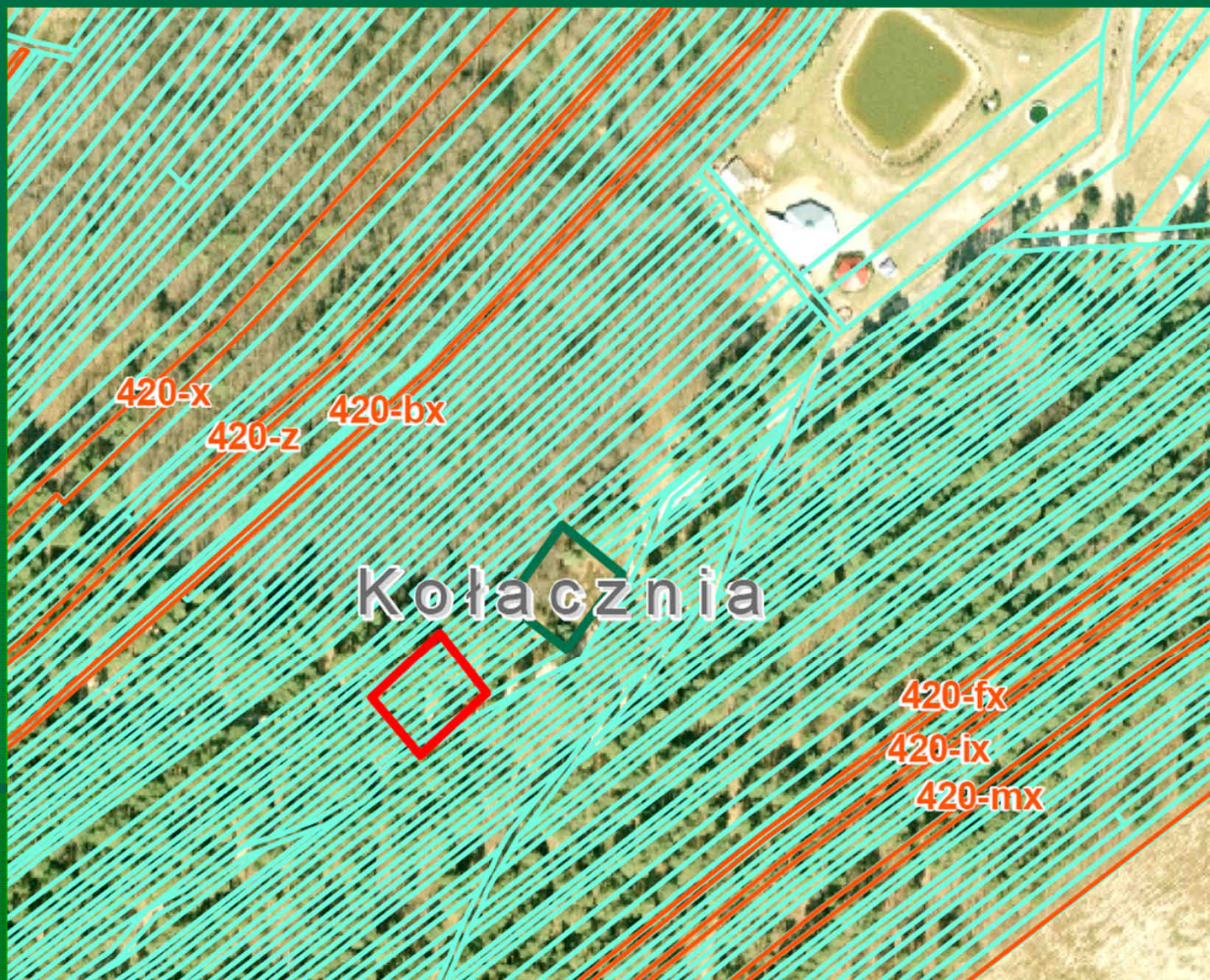
GENERALNA
DYREKCJA
OCHRONY
ŚRODOWISKA



REGIONALNA
DYREKCJA
OCHRONY
ŚRODOWISKA
W RZESZOWIE

UNIA EUROPEJSKA
EUROPEJSKI FUNDUSZ
ROZWOJU REGIONALNEGO





**INFRASTRUKTURA
I ŚRODOWISKO**
NARODOWA STRATEGIA SPÓJNOŚCI



GENERALNA
DYREKCJA
OCHRONY
ŚRODOWISKA



REGIONALNA
DYREKCJA
OCHRONY
ŚRODOWISKA
W RZESZOWIE

UNIA EUROPEJSKA
EUROPEJSKI FUNDUSZ
ROZWOJU REGIONALNEGO





**INFRASTRUKTURA
I ŚRODOWISKO**
NARODOWA STRATEGIA SPÓJNOŚCI



GENERALNA
DYREKCJA
OCHRONY
ŚRODOWISKA



REGIONALNA
DYREKCJA
OCHRONY
ŚRODOWISKA
W RZESZOWIE

UNIA EUROPEJSKA
EUROPEJSKI FUNDUSZ
ROZWOJU REGIONALNEGO





Widok rezerwatu od strony północno-wschodniej



**INFRASTRUKTURA
I ŚRODOWISKO**
NARODOWA STRATEGIA SPÓJNOŚCI



GENERALNA
DYREKCJA
OCHRONY
ŚRODOWISKA



REGIONALNA
DYREKCJA
OCHRONY
ŚRODOWISKA
W RZESZOWIE

UNIA EUROPEJSKA
EUROPEJSKI FUNDUSZ
ROZWOJU REGIONALNEGO





Kwitnące krzewy różanecznika żółtego



**INFRASTRUKTURA
I ŚRODOWISKO**
NARODOWA STRATEGIA SPÓJNOŚCI



GENERALNA
DYREKCJA
OCHRONY
ŚRODOWISKA



REGIONALNA
DYREKCJA
OCHRONY
ŚRODOWISKA
W RZESZOWIE

UNIA EUROPEJSKA
EUROPEJSKI FUNDUSZ
ROZWOJU REGIONALNEGO



Stan poznania

- Plan Ochrony Rezerwatu Kołacznia na lata 1996 – 2015 (1995).
- Publikacje naukowe dotyczące przedmiotu ochrony – azalii pontyjskiej.
- Wyniki monitoringu raport dla gatunku na terenie obszaru Natura 2000, wykonanego przez GIOŚ w 2010 r.

Obecnie prowadzona:

- Inwentaryzacja przedmiotu ochrony (także poza granicami obszaru).
- Weryfikacja granic obszaru.



**INFRASTRUKTURA
I ŚRODOWISKO**
NARODOWA STRATEGIA SPÓJNOŚCI



GENERALNA
DYREKCJA
OCHRONY
ŚRODOWISKA



REGIONALNA
DYREKCJA
OCHRONY
ŚRODOWISKA
W RZESZOWIE

UNIA EUROPEJSKA
EUROPEJSKI FUNDUSZ
ROZWOJU REGIONALNEGO



Przedmioty ochrony

Różanecznik żółty (azalia pontyjska)



**INFRASTRUKTURA
I ŚRODOWISKO**
NARODOWA STRATEGIA SPÓJNOŚCI



GENERALNA
DYREKCJA
OCHRONY
ŚRODOWISKA



REGIONALNA
DYREKCJA
OCHRONY
ŚRODOWISKA
W RZESZOWIE

UNIA EUROPEJSKA
EUROPEJSKI FUNDUSZ
ROZWOJU REGIONALNEGO



Otoczenie obszaru

Obszar Kołacznia znajduje się w obrębie kompleksu leśnego liczącego nieco ponad 60 ha, na skraju nasadzeń sosnowych, w miejscu gdzie wydma obniża się ku zabagnionym olszynom, tworzącym zbiorowisko przejściowe między olesami a łągami.



**INFRASTRUKTURA
I ŚRODOWISKO**
NARODOWA STRATEGIA SPÓJNOŚCI



GENERALNA
DYREKCJA
OCHRONY
ŚRODOWISKA



REGIONALNA
DYREKCJA
OCHRONY
ŚRODOWISKA
W RZESZOWIE

UNIA EUROPEJSKA
EUROPEJSKI FUNDUSZ
ROZWOJU REGIONALNEGO





Zabagnione podnóże wydmy na której znajduje się obszar Kołacznia od strony północno-zachodniej



**INFRASTRUKTURA
I ŚRODOWISKO**
NARODOWA STRATEGIA SPÓJNOŚCI



GENERALNA
DYREKCJA
OCHRONY
ŚRODOWISKA



REGIONALNA
DYREKCJA
OCHRONY
ŚRODOWISKA
W RZESZOWIE

UNIA EUROPEJSKA
EUROPEJSKI FUNDUSZ
ROZWOJU REGIONALNEGO



Zagrożenia dla azalii pontyjskiej

Naturalne

- choroby grzybowe,
- wymarzenie,
- sukcesja naturalne
- pożary
(czy naturalne?)

Antropogeniczne

- wycinanie, zrywanie, łamanie, zrywanie, wykopywanie, deptanie
- pobór piasku,
- zmiana stosunków wodnych



Zespół Lokalnej Współpracy

Interesariusze – osoby i przedstawiciele instytucji zainteresowanych, na różnych płaszczyznach, działaniami wynikającymi z wdrożenia przygotowanego Planu Zadań Ochronnych.

Gremium otwarte na wszystkich zainteresowanych działaniem w granicach i w otoczeniu obszaru.

Forma udziału przedstawicieli społeczeństwa w przygotowaniu projektu PZO dająca możliwość uzyskania jak najszerszego konsensusu co do proponowanych celów i działań PZO.

W uzasadnionych przypadkach istnieje możliwość rozszerzenia składu ZLW.



**INFRASTRUKTURA
I ŚRODOWISKO**
NARODOWA STRATEGIA SPÓJNOŚCI



GENERALNA
DYREKCJA
OCHRONY
ŚRODOWISKA



REGIONALNA
DYREKCJA
OCHRONY
ŚRODOWISKA
W RZESZOWIE

UNIA EUROPEJSKA
EUROPEJSKI FUNDUSZ
ROZWOJU REGIONALNEGO



Zespół Lokalnej Współpracy

Oczekiwania

- Udostępnienie materiałów pozwalających na pełną charakterystykę obszaru (plany zagospodarowania przestrzennego itp.).
- Przedstawienie planów inwestycyjnych, w szczególności infrastrukturalnych (projektowane lub planowane drogi, rozszerzenie zakresu istniejących inwestycji, planowana zabudowa oraz planowane zmiany w sposobie zagospodarowania terenu).



**INFRASTRUKTURA
I ŚRODOWISKO**
NARODOWA STRATEGIA SPÓJNOŚCI



GENERALNA
DYREKCJA
OCHRONY
ŚRODOWISKA



REGIONALNA
DYREKCJA
OCHRONY
ŚRODOWISKA
W RZESZOWIE

UNIA EUROPEJSKA
EUROPEJSKI FUNDUSZ
ROZWOJU REGIONALNEGO



Zespół Lokalnej Współpracy

Współpraca

Udostępnienie materiałów planistycznych i inwentaryzacyjnych pozwoli uwzględnić przedsięwzięcia planowane w otoczeniu obszaru (o ile nie będą one kolidowały z celami ochrony) oraz uniknąć ich przypadkowego zablokowania wskutek proponowanych działań, zakazów itp.

Znajomość wzajemnych zamierzeń ułatwi przygotowanie i późniejsze opracowanie ostatecznej wersji projektu PZO.



**INFRASTRUKTURA
I ŚRODOWISKO**
NARODOWA STRATEGIA SPÓJNOŚCI



GENERALNA
DYREKCJA
OCHRONY
ŚRODOWISKA



REGIONALNA
DYREKCJA
OCHRONY
ŚRODOWISKA
W RZESZOWIE

UNIA EUROPEJSKA
EUROPEJSKI FUNDUSZ
ROZWOJU REGIONALNEGO



Zespół Lokalnej Współpracy

Współpraca

- Członkowie ZLW podejmują kontakt z koordynatorem, przedstawiając wątpliwości, pytania i swoje propozycje dotyczące przygotowania projektu PZO.
- W porozumieniu z koordynatorem następuje zawiązanie grup roboczych (grup interesu), a następnie podjęcie prac kameralnych na konkretnych zagadnieniach podnoszonych przez członków grup roboczych.
- Kontakt z koordynatorem
tel. 503 765 895
e-mail pterido@interia.pl



**INFRASTRUKTURA
I ŚRODOWISKO**
NARODOWA STRATEGIA SPÓJNOŚCI



GENERALNA
DYREKCJA
OCHRONY
ŚRODOWISKA



REGIONALNA
DYREKCJA
OCHRONY
ŚRODOWISKA
W RZESZOWIE

UNIA EUROPEJSKA
EUROPEJSKI FUNDUSZ
ROZWOJU REGIONALNEGO



Zespół Lokalnej Współpracy

Do następnego spotkania

- Utworzenie, w miarę potrzeb, grup roboczych (grup interesu) – zestawienie wątpliwości i propozycji dotyczących konkretnych zagadnień związanych z obszarem N2000 lub przygotowaniem PZO.
- Ustalenie zakresu prac do kolejnego spotkania.



**INFRASTRUKTURA
I ŚRODOWISKO**
NARODOWA STRATEGIA SPÓJNOŚCI



GENERALNA
DYREKCJA
OCHRONY
ŚRODOWISKA



REGIONALNA
DYREKCJA
OCHRONY
ŚRODOWISKA
W RZESZOWIE

UNIA EUROPEJSKA
EUROPEJSKI FUNDUSZ
ROZWOJU REGIONALNEGO



Dziękuję za uwagę



**INFRASTRUKTURA
I ŚRODOWISKO**
NARODOWA STRATEGIA SPÓJNOŚCI



GENERALNA
DYREKCJA
OCHRONY
ŚRODOWISKA



REGIONALNA
DYREKCJA
OCHRONY
ŚRODOWISKA
W RZESZOWIE

UNIA EUROPEJSKA
EUROPEJSKI FUNDUSZ
ROZWOJU REGIONALNEGO

