

# Las nad Braciejową

PLH 180023

III spotkanie

Zespołu Lokalnej Współpracy

Dębica, 17.04.2019.



**Fundusze Europejskie**  
Infrastruktura i Środowisko



GENERALNA  
DYREKCJA  
OCHRONY  
ŚRODOWISKA



REGIONALNA  
DYREKCJA  
OCHRONY  
ŚRODOWISKA  
W RZESZOWIE

**Unia Europejska**  
Fundusz Spójności



# Położenie i zasięg

## **Położenie administracyjne:**

województwo podkarpackie

powiat ropczycko-sędziszowski, gmina  
Ropczyce, miejscowości: Mała, Niedźwiada,

powiat dębicki, gmina Dębica, miejscowości:  
Braciejowa, Głobikowa, Stasiówka, Gumniska,  
Latoszyn, miasto Dębica

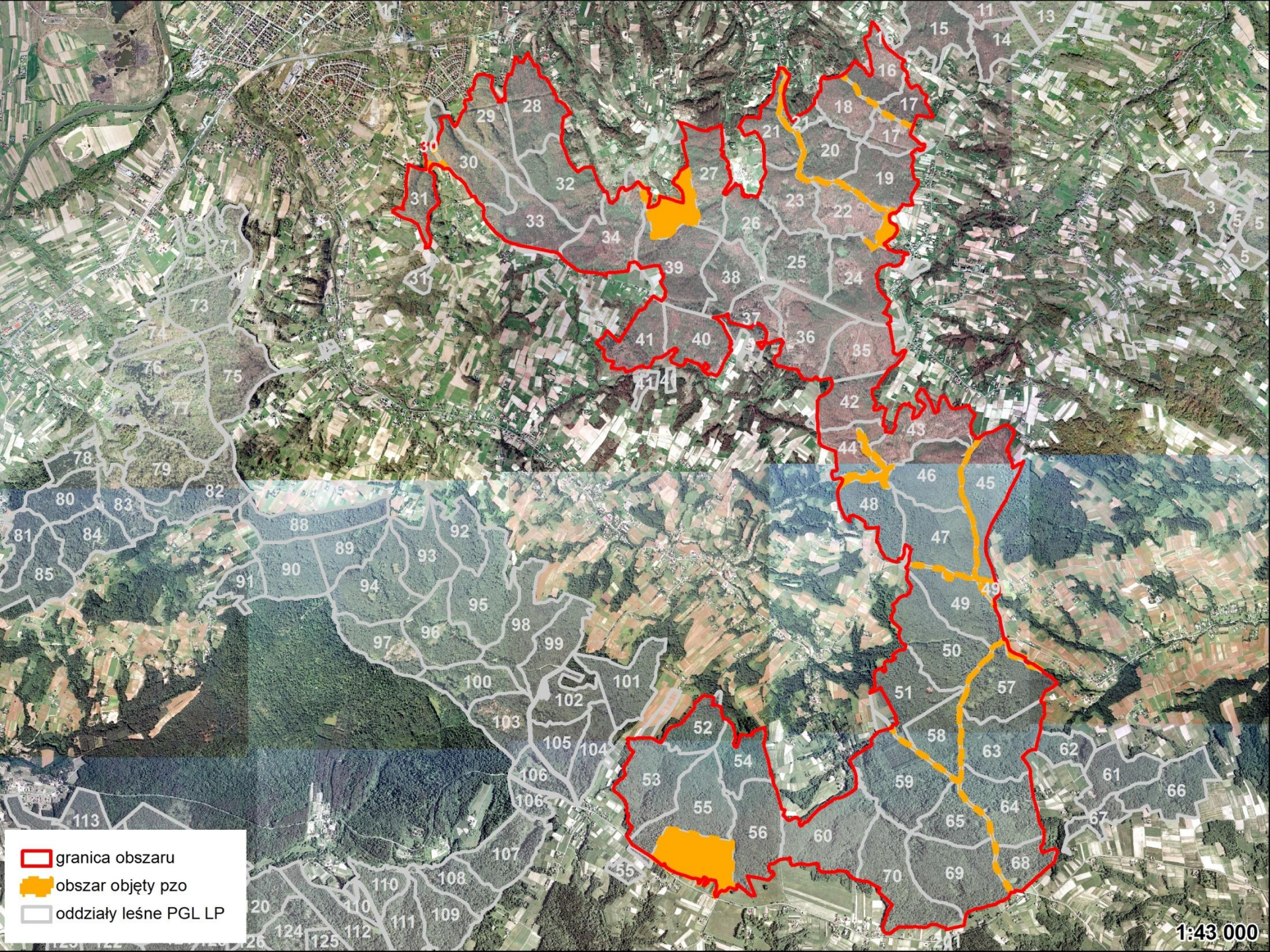
**Powierzchnia:** 1440,17 ha




**Powierzchnia opracowania:** 56,04 ha

**Wysokość npm:** 235– 445 m

**Region biogeograficzny:** kontynentalny





-  granica obszaru
-  obszar objęty pzo
-  oddziały leśne PGL LP

1:43 000



# Inwentaryzacja siedlisk przyrodniczych

W wyniku przeprowadzonych badań wykazano jedną powierzchnię siedliska 6510 Niżowe i górskie świeże łąki użytkowane ekstensywnie (*Arrhenatherion elatioris*), 5 płątów siedlisk 9170 Grąd środkowoeuropejski i subkontynentalny (*Galio-Carpinetum*, *Tilio-Carpinetum*), natomiast wszystkie płąty buczyn, opisywane dotąd jako buczyny żyzne zweryfikowano jako kwaśną buczynę 9110 (*Luzulo-Fagetum*).

Powierzchnia wyróżnionych siedlisk jest następująca:

- 6510 – 0,43 ha;
- 9110 – 38,35 ha;
- 9170 – 4,74 ha.



## NATURA 2000 - STANDARDOWY FORMULARZ DANYCH

dla obszarów specjalnej ochrony (OSO),  
proponowanych obszarów mających znaczenie dla Wspólnoty (pOZW),  
obszarów mających znaczenie dla Wspólnoty (OZW) oraz  
specjalnych obszarów ochrony (SOO)

OBSZAR	PLH180023
NAZWA OBSZARU	Las nad Braciejową

Przedmioty ochrony w obszarze - siedliska:

- **6510 Nizowe i górskie świeże łąki użytkowane ekstensywnie (*Arrhenatherion elatioris*);**
- **9110 Kwaśne buczyny (*Luzulo-Fagenion*);**
- **9170 Grąd środkowoeuropejski i subkontynentalny (*Galio-Carpinetum, Tilio-Carpinetum*);**
- 9130 Żyzne buczyny (*Dentario glandulosae-Fagenion, Galio odorati-Fagenion*);
- 9180 Jaworzyny i lasy klonowo-lipowe na stromych stokach i zboczach (*Tilio plathyphyllis-Acerion pseudoplatani*);
- 91E0 Łęgi wierzbowe, topolowe, olszowe i jesionowe (*Salicetum albo-fragilis, Populetum albae, Alnenion glutinoso-incanae*, olsy źródliskowe).

# Działania ochronne

9170 Grąd środkowoeuropejski i subkontynentalny

9110 Kwaśne buczyny

- możliwie najszersze stosowanie rębni stopniowych i przerębowych z długim i bardzo długim okresem odnowienia (ok. 40 l.);
- preferowanie odnowienia naturalnego;
- kształtowanie odpowiedniego składu gatunkowego dostosowanego do siedliska;
- usuwanie z drzewostanu w pierwszej kolejności dębu czerwonego;
- pozostawianie na siedliskach przyrodniczych drzew martwych i zamierających (z wyłączeniem sytuacji klęskowych, zagrożenia stanu zdrowotnego drzewostanów oraz zagrożenia bezpieczeństwa publicznego);
- pozostawianie drzew biocenotycznych;
- pozostawienie do naturalnego rozpadu ok. 5% drzewostanów osiagających wiek rębności lub zaplanowanych do użytkowania rębego.

Monitoring siedliska w oparciu o metodykę PMŚ GIOŚ. Dwukrotnie, w 4 i 8 roku obowiązywania planu zadań ochronnych (w sezonie wegetacyjnym, maj-wrzesień).

# Inwentaryzacja gatunków zwierząt

Badania terenowe pozwoliły wyodrębnić 11 stanowisk krasopani hera *Euplagia quadripunctaria*.

W części obszaru objętej opracowaniem nie stwierdzono siedlisk ani stanowisk kumaka górskiego i traszki karpackiej.



## NATURA 2000 - STANDARDOWY FORMULARZ DANYCH

dla obszarów specjalnej ochrony (OSO),  
proponowanych obszarów mających znaczenie dla Wspólnoty (pOZW),  
obszarów mających znaczenie dla Wspólnoty (OZW) oraz  
specjalnych obszarów ochrony (SOO)

OBSZAR	PLH180023
NAZWA OBSZARU	Las nad Braciejową

Przedmioty ochrony w obszarze – gatunki zwierząt:

- 1193 Kumak górski *Bombina variegata*;
- 2001 Traszka karpacka *Triturus montandoni*;
- **6199 Krasopani hera *Euplagia quadripunctaria*;**
- 4014 Biegacz urozmaicony *Carabus variolosus*;
- 1086 Zgniotek cynobrowy *Cucujus cinnaberinus*.



# Ocena stanu zachowania

Ogółem założono 11 stanowisk monitoringowych. Obserwacje wykazały, że stan ochrony gatunku krasopani hera *Euplagia quadripunctaria* w części obszaru objętej opracowaniem jest właściwy (FV).

# Zagrożenia

- 6199 Krasopani hera
  - Istniejące: zaniechanie/brak koszenia
  - Potencjalne: zalesianie terenów otwartych; zaniechanie/brak koszenia

# Działania ochronne

- Na stanowisku „łąkowym”
  - Obligatoryjne: prowadzenie ekstensywnego użytkowania kośnego, kośnopastwiskowego lub pastwiskowego.
  - Fakultatywne: użytkowanie zgodne z wymogami odpowiedniego pakietu rolno - środowiskowoklimatycznego w ramach obowiązującego PROW, ukierunkowanego na ochronę siedlisk przyrodniczych i siedlisk gatunków.

# Działania ochronne

- Na stanowiskach „przydroży”
  - Kontynuowanie prac utrzymaniowych na poboczach istniejących dróg.
- Na stanowiskach „zaroślowych”
  - Odkrzaczenie i wykoszenie – 1- 2 rok obowiązywania planu; Wykoszenie – 4 i 8 rok obowiązywania planu.
- Na wszystkich stanowiskach
  - Monitoring siedlisk gatunku w oparciu o metodykę PMŚ GIOŚ. Dwukrotnie, w 4 i 8 roku obowiązywania planu zadań ochronnych (w sezonie wegetacyjnym, maj-wrzesień).



# Propozycja korekty granic obszaru

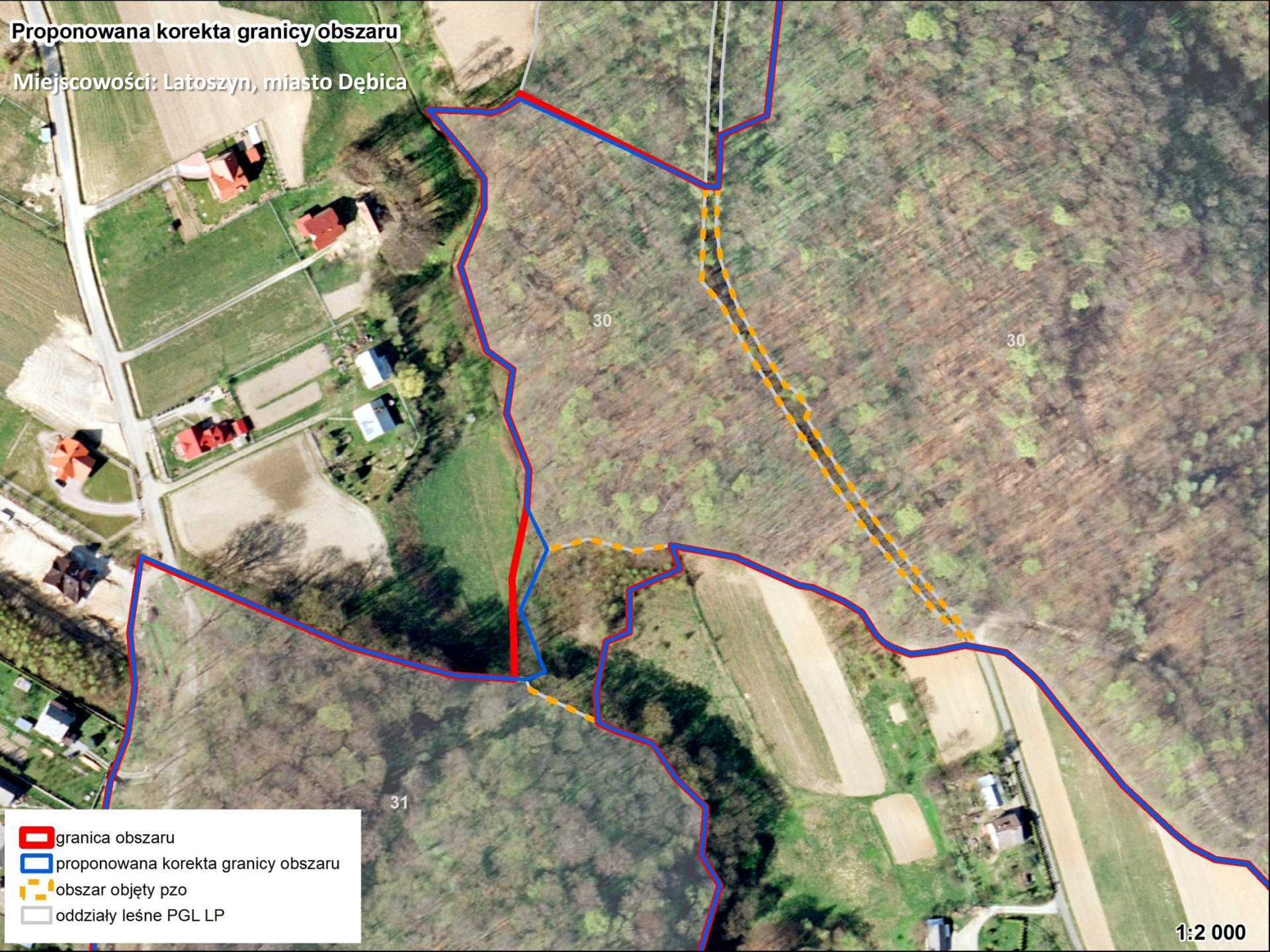
Propozycja korekty wynikała każdorazowo z dociągania granic do działek ewidencyjnych, a jeżeli było to nieuzasadnione, np. ze względu na przebieg granicy lasu w obrębie dz. ew. to korygowano granicę tak, aby pokrywała się w terenie z łatwo wyodrębnianymi obiektami, np. skrajem lasu.





Uwzględnienie proponowanych korekt zmniejsza powierzchnię obszaru o 1,23 ha.



# Proponowana korekta granicy obszaru

Miejscowości: Latoszyn, miasto Dębica

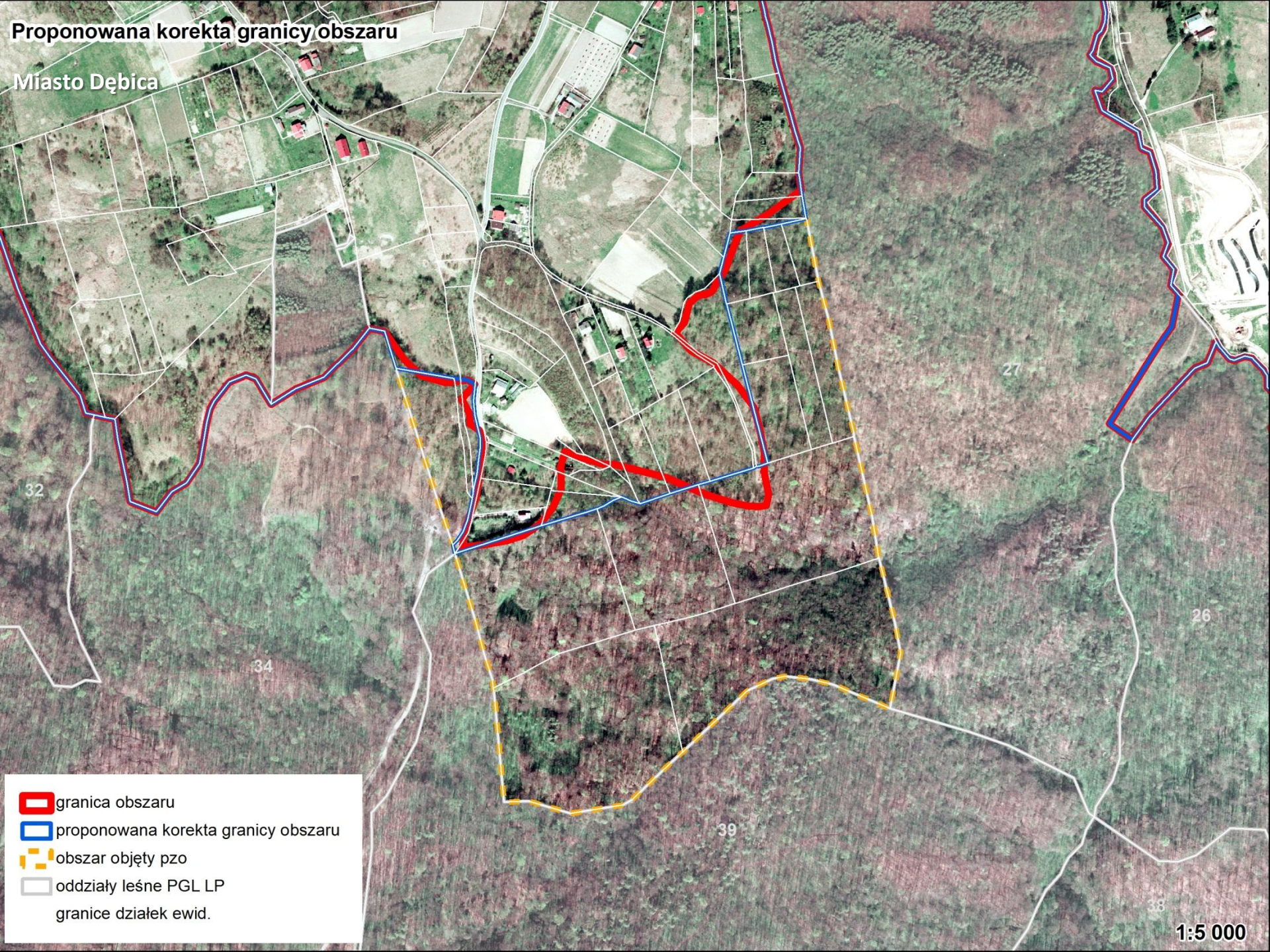







-  granica obszaru
-  proponowana korekta granicy obszaru
-  obszar objęty pzo
-  oddziały leśne PGL LP



# Proponowana korekta granicy obszaru

Miasto Dębica



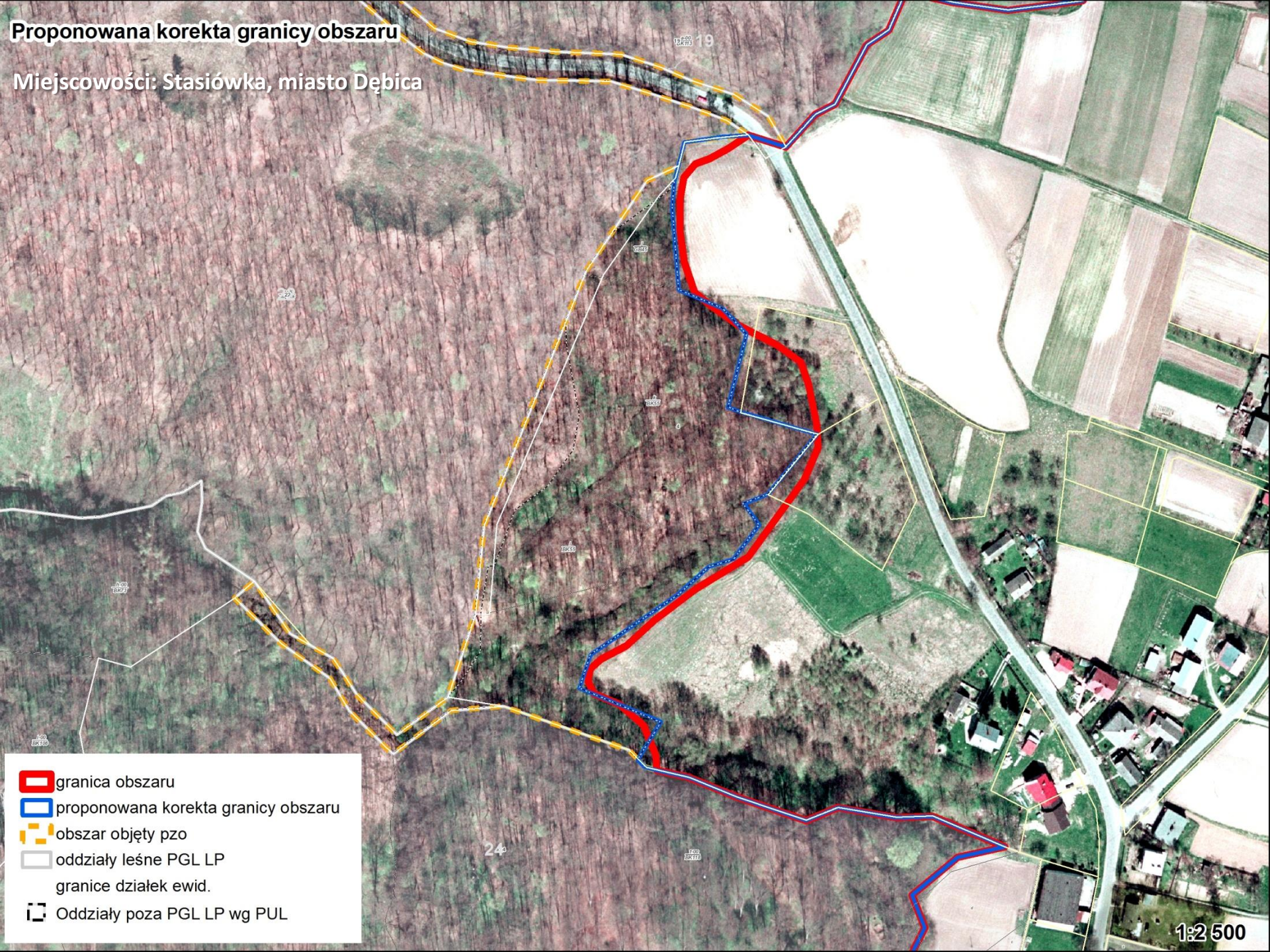
-  granica obszaru
-  proponowana korekta granicy obszaru
-  obszar objęty pzo
-  oddziały leśne PGL LP
-  granice działek ewid.






1:5 000



# Proponowana korekta granicy obszaru

Miejscowości: Stasiówka, miasto Dębica



-  granica obszaru
-  proponowana korekta granicy obszaru
-  obszar objęty pzo
-  oddziały leśne PGL LP  
granice działek ewid.
-  Oddziały poza PGL LP wg PUL









# Proponowana korekta granicy obszaru

Miejscowość Niedźwiada

49

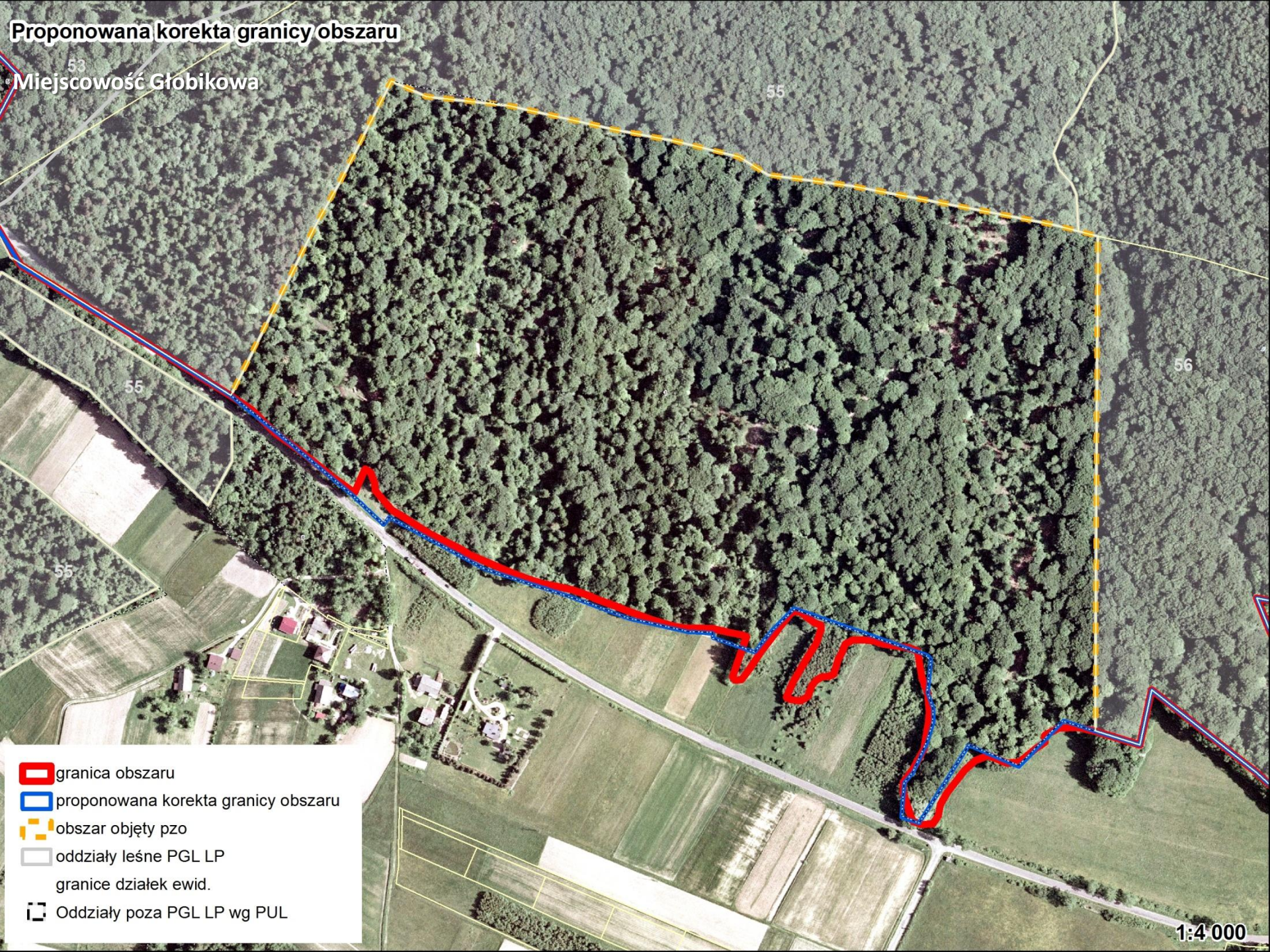
57







-  granica obszaru
-  proponowana korekta granicy obszaru
-  obszar objęty pzo
-  oddziały leśne PGL LP
-  granice działek ewid.
-  Oddziały poza PGL LP wg PUL



# Proponowana korekta granicy obszaru

Miejscowość Głobikowa

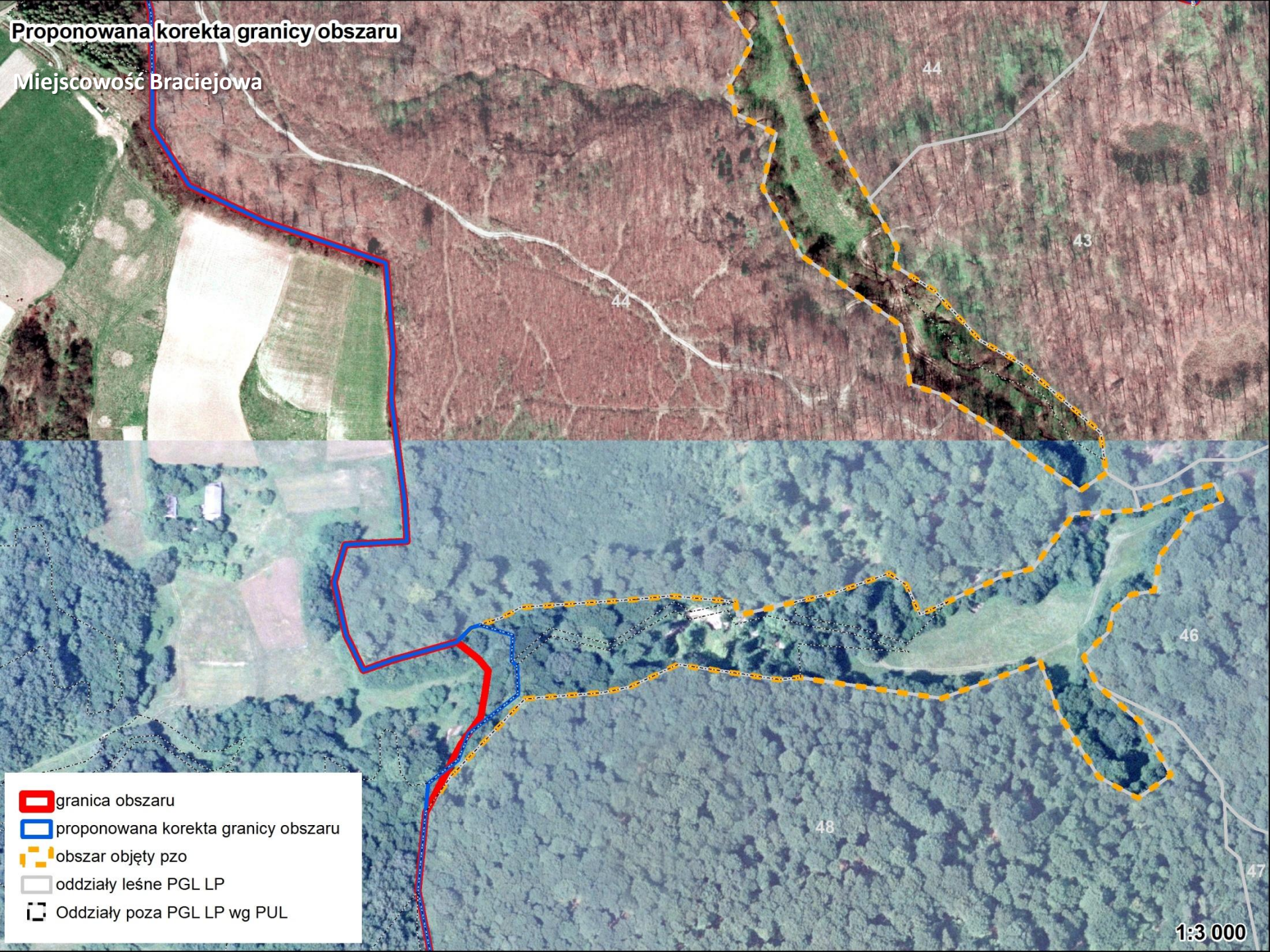







-  granica obszaru
-  proponowana korekta granicy obszaru
-  obszar objęty pzo
-  oddziały leśne PGL LP
-  granice działek ewid.
-  Oddziały poza PGL LP wg PUL



# Proponowana korekta granicy obszaru

Miejscowość Braciejowa



-  granica obszaru
-  proponowana korekta granicy obszaru
-  obszar objęty pzo
-  oddziały leśne PGL LP
-  Oddziały poza PGL LP wg PUL



# Uwagi i wnioski

Lp.	Podmiot zgłaszający	Uwagi i wnioski	Sposób rozpatrzenia / odpowiedź
1	<p><b>Generalna Dyrekcja Ochrony Środowiska</b></p> <p>e-mail z 30 stycznia 2019 roku</p>	<p>Wnioski o doprecyzowanie/zmianę zapisów w pkt.5:</p> <ol style="list-style-type: none"> <li>1. Wskazanie na jakiej powierzchni siedlisko 6510 będzie utrzymywane;</li> <li>2. Wskazanie gatunków dla siedliska 6510, które zostaną przywrócone do składu florystycznego;</li> <li>3. Wskazanie, że zapis „Uwzględnienie w UPUL zasad zrównoważonej gospodarki leśnej” implikuje, że gospodarka w lasach niepaństwowych prowadzona jest w niezrównoważony/nieracjonalny sposób.</li> </ol>	<p>ad. 1 Uwaga została uwzględniona.</p> <p>ad. 2. Uwaga nie została uwzględniona – projektowane zabiegi nie mają na celu przywrócenie kilku konkretnych gatunków, ale odtworzenie struktury i składu florystycznego właściwego dla siedliska. Struktura i skład gatunkowy właściwy dla siedliska 6510 szczegółowo opisany jest w zacytowanej poniżej literaturze, głównie w pozycjach: Korzeniak J. 2012. Ekstensywnie użytkowane niżowe łąki świeże. W: W. Mróz (red.). Monitoring siedlisk przyrodniczych. Przewodnik metodyczny. Część III. GIOŚ, Warszawa, s. 79-94 oraz w Herbich J. (red.). 2004. Murawy, łąki, ziołorośla, wrzosowiska, zarośla. Poradniki ochrony siedlisk i gatunków Natura 2000– podręcznik metodyczny. Ministerstwo Środowiska, Warszawa. T. 3., s. 101.</p> <p>ad. 3 Zasady do jakich odnosi się ten zapis podano w pkt. 6. Są one niezbędne do poprawy stanu chronionych w obszarze siedlisk przyrodniczych na terenie lasów niepaństwowych.</p>



# Uwagi i wnioski

2	<p><b>Generalna Dyrekcja Ochrony Środowiska</b></p> <p><b>e-mail z 30 stycznia 2019 roku</b></p>	<p>Uwaga do działania ochronnego nr 2 w pkt. 6</p> <p>W ramach działania, którego realizację powierzono Organowi administracji, na podmioty prywatne/osoby fizyczne zostaną nałożone określone wymagania. W przypadku, gdy wymagania te będą wykraczać poza obowiązujące przepisy prawa, to ich realizacja przez poszczególnych właścicieli lasów powinna zostać uzależniona od zawarcia stosownego porozumienia z rdoś. Natomiast w przypadku, gdy zapisy o konieczności dostosowania gospodarki do potrzeb siedliska wynikają z innych przepisów prawa, to należy zaniechać ich powtarzania.</p>	<p>Uwaga została uwzględniona.</p>
---	--	--	------------------------------------

# Uwagi i wnioski

- W przesłanym piśmie mieszkańca wnioskuje się o:
1. zaznaczenie w pzo obszaru planowanej inwestycji
  2. usunięcie obszaru Natura 2000 z działki ew. ....
  3. uwzględnienie przebiegu planowanej inwestycji wodno-kanalizacyjnej na działce ew. ....
  4. zmniejszenie pasa integracyjnego pomiędzy obszarami (dz. ew. .... oraz 972) do absolutnego minimum
  5. uwzględnienie braku zgody na włączenie całej działki ew. .... do Planu zadań ochronnych

# Uwagi i wnioski

Ad. 1-3. Plan zadań ochronnych (PZO) jest narzędziem ochrony siedlisk i gatunków stanowiących przedmiot ochrony obszaru Natura 2000. Jego zakres określa rozporządzenie Ministra Środowiska z dnia 17 lutego 2010 r. w sprawie sporządzania projektu planu zadań ochronnych dla obszaru Natura 2000 .

Zamieszcza się więc w nim zapisy dotyczące przedmiotów ochrony obszaru, ich lokalizacji, stanu ochrony, zagrożeń, celów oraz działań niezbędnych do utrzymania lub przywrócenia pożądanego stanu, a także kolizji w istniejących dokumentach planistycznych. PZO nie służy więc do uwzględniania w nim szczegółów planowanych inwestycji.

PZO nie jest sposobem na zwolnienie jakichkolwiek działań z obowiązujących procedur, np. PZO nie zastąpi, w stosunku do żadnych planów ani przedsięwzięć, procedury oceny oddziaływania na obszar Natura 2000.

Ad. 4-5. Plan zadań ochronnych sporządza się do istniejącego obszaru Natura 2000. W przypadku Lasu nad Braciejową jego aktualny status prawny i granice, regulowane są na mocy Decyzji Wykonawczej Komisji. Z opracowywanego PZO zostały wyłączone grunty SP znajdujące się w zarządzie PGL LP, dla których w odrębnym postępowaniu sporządzony zostanie podobny dokument.

Brak zgody właściciela/użytkownika działki nie jest więc przesłanką do wyłączenia jakiegokolwiek terenu z opracowywanego PZO. Właściciel może natomiast zaproponować korektę lub zmianę granicy obszaru Natura 2000, która, o ile okaże się zasadna, zostanie przeprowadzona w przyszłości. Zmiana ta jednak powinna być uzasadniona. W tym wypadku, zasadności korekty/zmiany granicy na działce ew. .... w wystarczający sposób nie wykazano. W przypadku działki ew. ... granica będzie biegła po granicy działki ewidencyjnej.

Jednocześnie należy wskazać, że włączenie określonego terenu do obszaru Natura 2000 nie wyklucza go z zabudowy. W obszarze Natura 2000 ochronie **nie podlega** całość terenu objętego granicami, ale tylko te partie, które są ważne dla zachowania przedmiotów ochrony.

# Kontakt

Koordynator projektu planu zadań ochronnych  
dla obszaru Las nad Braciejową

Dominik Wróbel

tel.: 503 765 895

e-mail: [pterido@interia.pl](mailto:pterido@interia.pl)



**Fundusze Europejskie**  
Infrastruktura i Środowisko



GENERALNA  
DYREKCJA  
OCHRONY  
ŚRODOWISKA



REGIONALNA  
DYREKCJA  
OCHRONY  
ŚRODOWISKA  
W RZESZOWIE

**Unia Europejska**  
Fundusz Spójności

