

Bory Bagienne nad Bukową

PLH 180048

I spotkanie

Zespołu Lokalnej Współpracy

Harasiuki, 29.07.2019.



Fundusze Europejskie
Infrastruktura i Środowisko



GENERALNA
DYREKCJA
OCHRONY
ŚRODOWISKA



REGIONALNA
DYREKCJA
OCHRONY
ŚRODOWISKA
W RZESZOWIE

Unia Europejska
Fundusz Spójności



Położenie i zasięg

Położenie administracyjne:

województwo podkarpackie

powiat nizański

gmina Harasiuki

Powierzchnia: 532,20 ha

Powierzchnia opracowania: 532,20 ha

Wysokość npm: 189 – 199 m npm

Region biogeograficzny: kontynentalny

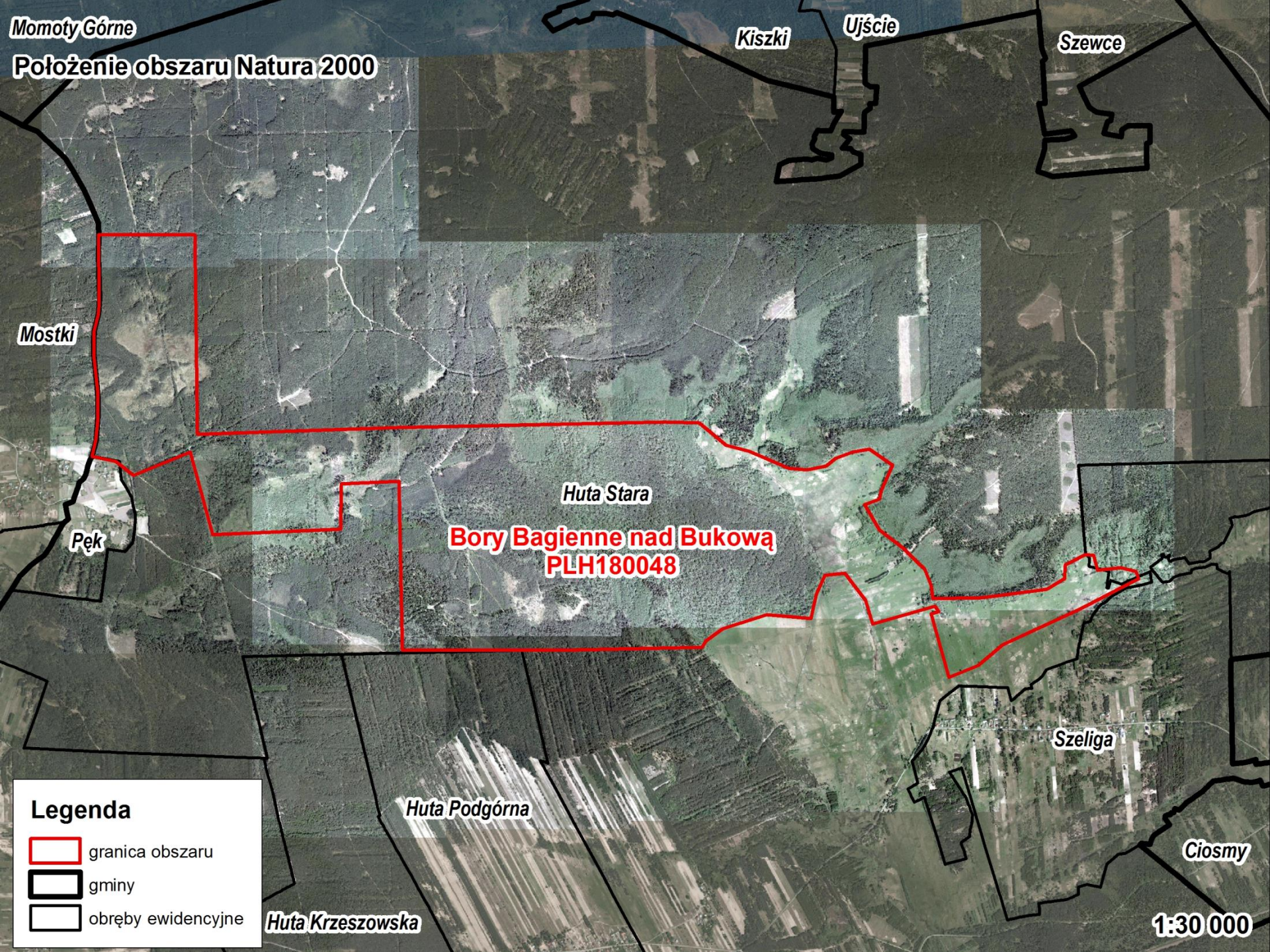
Momoty Górne

Kiszki

Ujście

Szewce

Położenie obszaru Natura 2000



Mostki

Huta Stara

**Bory Bagienne nad Bukową
PLH180048**

Pęk


Szeliga

Ciosmy

Legenda

 granica obszaru

 gminy

 obręby ewidencyjne

Huta Krzeszowska

1:30 000



NATURA 2000 - STANDARDOWY FORMULARZ DANYCH

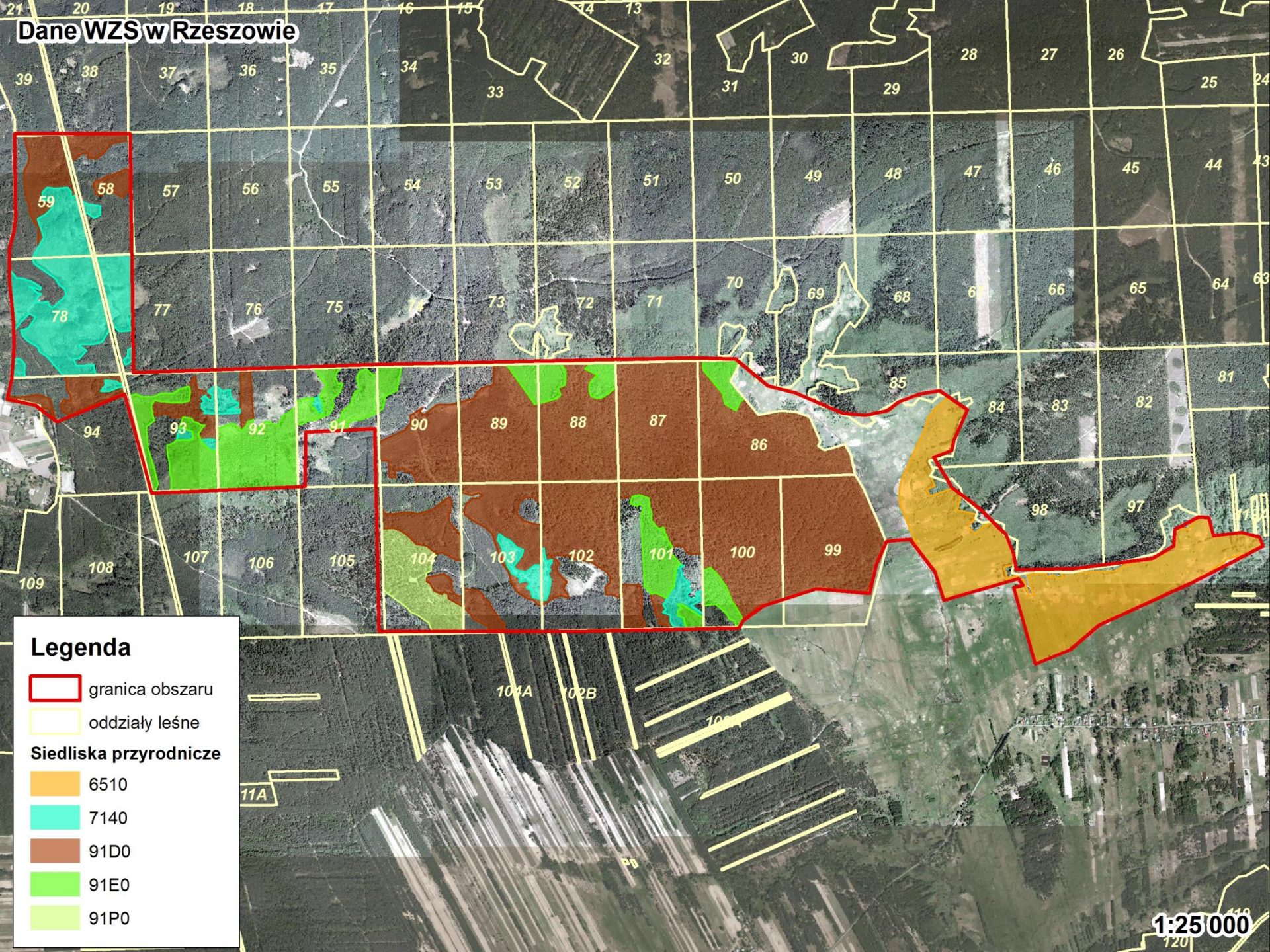
dla obszarów specjalnej ochrony (OSO),
proponowanych obszarów mających znaczenie dla Wspólnoty (pOZW),
obszarów mających znaczenie dla Wspólnoty (OZW) oraz
specjalnych obszarów ochrony (SOO)

OBSZAR	PLH180048
NAZWA OBSZARU	Bory Bagienne nad Bukową



Przedmioty ochrony w obszarze - siedliska:

- 6510 Niżowe i górskie świeże łąki użytkowane ekstensywnie (*Arrhenatherion elatioris*);
- 7140 Torfowiska przejściowe i trzęsawiska (przeważnie z roślinnością z *Scheuchzerio-Caricetea*)
- 91D0 Bory i lasy bagienne
- 91E0 Łęgi wierzbowe, topolowe, olszowe i jesionowe (*Salicetum albae*, *Populetum albae*, *Alnenion glutinoso-incanae*, olsy źródliskowe) – siedlisko priorytetowe.



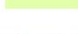
Dane WZS w Rzeszowie



Legenda

-  granica obszaru
-  oddziały leśne

Siedliska przyrodnicze

-  6510
-  7140
-  91D0
-  91E0
-  91P0

6510 Nizowe i górskie świeże łąki użytkowane ekstensywnie



Typowy wygląd siedliska

łąki w obszarze



7140 Torfowiska przejściowe i trzęsawiska

Podmokłe siedliska torfowiskowe zasilane częściowo wodami opadowymi, częściowo zaś spływem powierzchniowym, podziemnym lub nieskoncentrowanymi wysiękami wód gruntowych. Charakterystyczny jest dominujący udział gatunków higrowilnych, takich jak gatunki torfowców, rosiczki, węłnianki i wiele innych.







91D0 Bory i lasy bagienne

Typ zbiorowiska z dominującą sosną zwyczajną, rzadziej brzozą omszoną i świerkiem oraz skąpym podszytem.

Runo tworzone jest przez torfowce i krzewinki torfowiskowe, z kępami krzewinek bagna zwyczajnego, borówki bagiennej i borówki brusznicy.

Zalicza się tu również olsy torfowcowe z olszą czarną w drzewostanie i podszycie, oraz z udziałem kruszyny pospolitej. Charakterystyczny dla olsów jest wzrost olsz na kępach, zwykle wyniesionych nad poziom wiosennych zalewów stagnującej wody.







91E0 łągi wierzbowe, topolowe, olszowe i jesionowe

Nie występują w obszarze!



NATURA 2000 - STANDARDOWY FORMULARZ DANYCH

dla obszarów specjalnej ochrony (OSO),
proponowanych obszarów mających znaczenie dla Wspólnoty (pOZW),
obszarów mających znaczenie dla Wspólnoty (OZW) oraz
specjalnych obszarów ochrony (SOO)

OBSZAR PLH180048

NAZWA
OBSZARU Bory Bagienne nad Bukową

Typy siedlisk wymienione w załączniku I						Ocena obszaru			
Kod	PF	NP	Pokrycie [ha]	Jaskinie [liczba]	Jakość danych	A B C D	A B C		
						Reprezentatywność	Powierzchnia względna	Stan zachowania	Ocena ogólna
6510			14.37		M	C	C	B	C
7140			22.88		M	A	C	B	A
91D0			73.44		M	A	C	B	A
91E0			15.43		M	C	C	C	C



NATURA 2000 - STANDARDOWY FORMULARZ DANYCH

dla obszarów specjalnej ochrony (OSO),
 proponowanych obszarów mających znaczenie dla Wspólnoty (pOZW),
 obszarów mających znaczenie dla Wspólnoty (OZW) oraz
 specjalnych obszarów ochrony (SOO)

OBSZAR PLH180028
 NAZWA OBSZARU Patria nad Odrzechową

Przedmioty ochrony w obszarze – gatunki zwierząt:

- 1352 Wilk (*Canis lupus*).

Gatunki				Populacja na obszarze						Ocena obszaru				
Grupa	Kod	Nazwa naukowa	S	NP	Typ	Wielkość		Jednostka	Kategoria	Jakość danych	A B C D		A B C	
						Min	Maks		C R V P		Populacja	Stan zachowania	Izolacja	Ogólnie
M	1352	Canis lupus			p				P	M	D			

Kontakt

Koordynator projektu planu zadań ochronnych
dla obszaru Bory Bagienne nad Bukową

Dominik Wróbel

tel.: 503 765 895

e-mail: pterido@interia.pl



Fundusze Europejskie
Infrastruktura i Środowisko



GENERALNA
DYREKCJA
OCHRONY
ŚRODOWISKA



REGIONALNA
DYREKCJA
OCHRONY
ŚRODOWISKA
W RZESZOWIE

Unia Europejska
Fundusz Spójności

