

# Planowanie ochrony obszaru Natura 2000 Góry Słonne PLB180003



**JERZY MICHALCZUK**



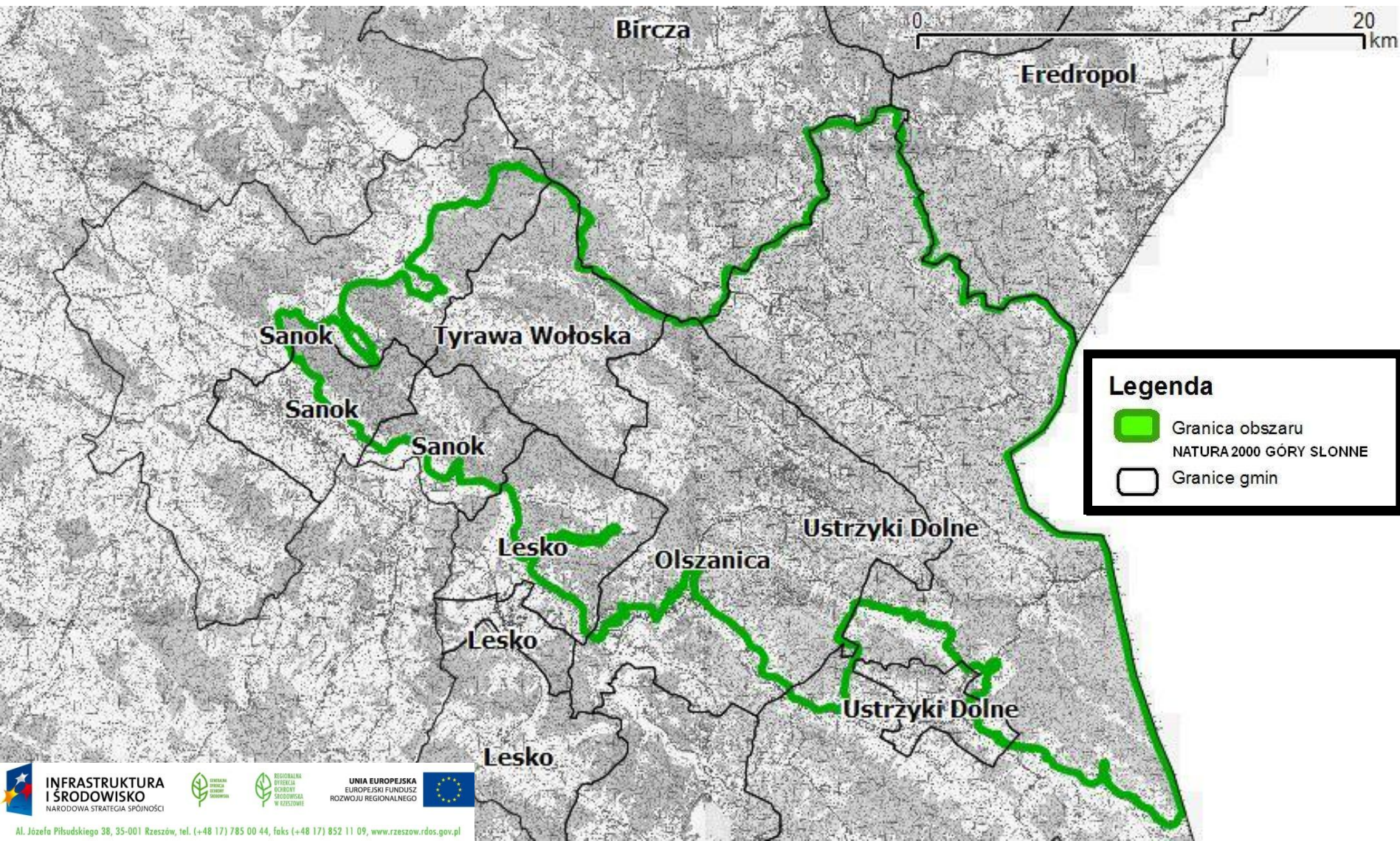
**INFRASTRUKTURA  
I ŚRODOWISKO**  
NARODOWA STRATEGIA SPÓJNOŚCI



**UNIA EUROPEJSKA**  
EUROPEJSKI FUNDUSZ  
ROZWOJU REGIONALNEGO



# Położenie obszaru Natura 2000 Góry Słonne PLB180003




# Charakterystyka obszaru Natura 2000 Góry Słonne PLB180003

**Powierzchnia – 55 036,9 ha**

**Lasy iglaste – 17%**  
**Lasy mieszane – 31%**  
**Lasy liściaste – 23%**  
**Łąki i ugory – 11%**  
**Uprawy rolne – 18%**

# Awifauna obszaru Natura 2000 Góry Słonne PLB180003

- 
- Liczba gatunków ptaków z zał. I DP - 28**
  - Liczba gatunków ptaków spoza zał. I DP - 3**
  - Liczba gatunków ptaków lęgowych - 24**
  - Liczba gatunków ptaków niełęgowych - 7**
  - Liczba gatunków tzw. przedmioty ochrony – 20 (22)**

# Lasy iglaste lub mieszane

sóweczka *G. passerinum*



25-30 ter. - „C”

## Zagrożenia

- płoszenie ptaków przy gniazdach przez ludzi np. turystów, lub w wyniku prac leśnych,
- prowadzenie prac leśnych w pobliżu niezidentyfikowanych gniazd,
- likwidacja miejsc gniazdowych i gniazd w wyniku prowadzenia prac leśnych,
- intensyfikacja gospodarki leśnej,
- usuwanie starodrzewia,
- rozwój turystyki masowej,
- odmładzanie drzewostanów,
- zwiększona presja drapieżników np. lisa lub gatunków obcych (np. jenota).

25-30 ter. - „C”



włochatka  
*Aegolius funereus*

<http://commons.wikimedia.org/>

<http://commons.wikimedia.org/>



fot. R. Cymbała

dzięcioł trójpalczasty  
*P. tridactylus*

70-100 ter. - „C”

jarząbek  
*Bonasa bonasia*



500-700 os. - „C”

<http://commons.wikimedia.org/>

# Lasy liściaste lub mieszane

dzięcioł zielonosiwy  
*Picus canus*

fot. M. Lenart



250-300 ter. - „C”



fot. R. Cymbala

dzięcioł  
białogrzbity  
*D. leucotos*

80-120 p.l. - „B”

## Zagrożenia

- płoszenie ptaków przy gniazdach przez ludzi np. turystów, lub w wyniku prac leśnych,
- prowadzenie prac leśnych w pobliżu niezidentyfikowanych gniazd,
- likwidacja miejsc gniazdowych i gniazd w wyniku prowadzenia prac leśnych,
- usuwanie starodrzewia,
- intensyfikacja gospodarki leśnej,
- rozwój turystyki masowej i niezorganizowanej,
- odmładzanie drzewostanów,

muchołówka mała  
*Ficedula parva*



500-700 ter. - „C”

<http://commons.wikimedia.org/>



muchołówka  
białoszyja  
*Ficedula  
albicollis*

800-1200 ter. - „C”

<http://commons.wikimedia.org/>

# Obszary leśne

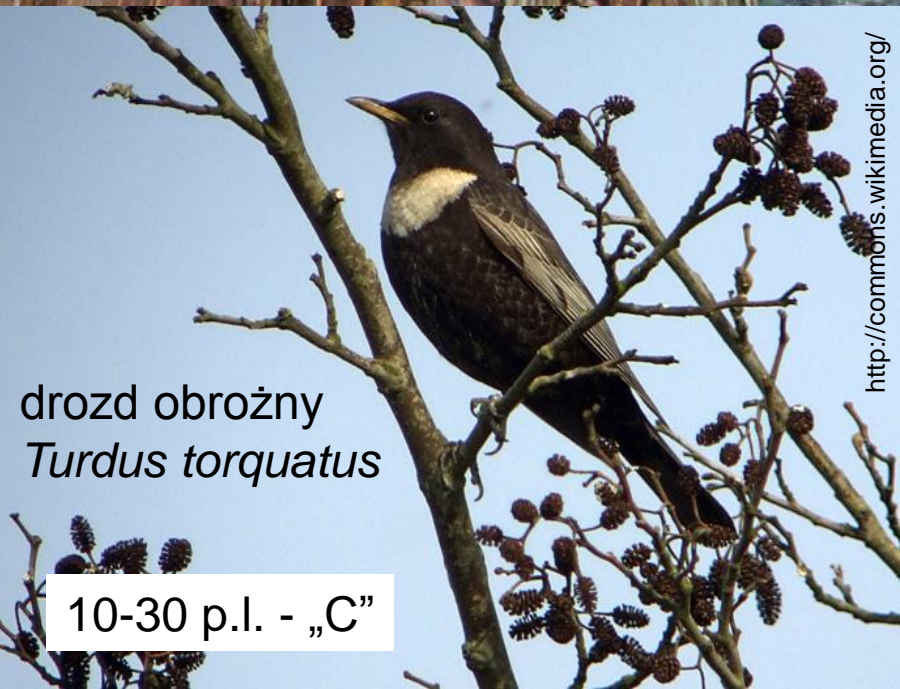
## Zagrożenia

- płoszenie ptaków przy gniazdach przez ludzi np. turystów, lub w wyniku prac leśnych,
- prowadzenie prac leśnych w pobliżu niezidentyfikowanych gniazd,
- likwidacja miejsc gniazdowych i gniazd w wyniku prowadzenia prac leśnych,
- usuwanie starodrzewia,
- intensyfikacja gospodarki leśnej,
- rozwój turystyki masowej i niezorganizowanej,
- odmładzanie drzewostanów,

150-200 ter. - „B”



puszczyk uralski  
*Strix uralensis*



drozd obroźny  
*Turdus torquatus*

10-30 p.l. - „C”

# Obszary leśne, tereny otwarte i sąsiedztwo strumieni

## Zagrożenia

- płoszenie ptaków przy gniazdach przez ludzi np. turystów, lub w wyniku prac leśnych,
- prowadzenie prac leśnych w pobliżu niezidentyfikowanych gniazd,
- likwidacja miejsc gniazdowych i gniazd w wyniku prowadzenia prac leśnych,
- intensyfikacja gospodarki leśnej,
- rozwój turystyki masowej i niezorganizowanej,
- zaniechanie użytkowania /brak koszenia użytków zielonych,
- zalesianie polan i terenów rolnych,
- ekspansja gatunków obcych np. barszczu Sosnowskiego,
- zabudowa, urbanizacja terenów żerowiskowych, w tym także ich fragmentacja zabudową rozproszoną,
- zabudowa i regulacja cieków wodnych,
- intensyfikacja rolnictwa,
- budowa farm wiatrowych,

puchacz *Bubo bubo*



10-20 ter. - „C”

bocian czarny  
*Ciconia nigra*



30-35 ter. - „C”



# Obszary leśne i tereny otwarte

## Zagrożenia

- płoszenie ptaków przy gniazdach przez ludzi np. turystów, lub w wyniku prac leśnych,
- prowadzenie prac leśnych w pobliżu niezidentyfikowanych gniazd,
- likwidacja miejsc gniazdowych i gniazd w wyniku prowadzenia prac leśnych,
- intensyfikacja gospodarki leśnej,
- rozwój turystyki masowej i niezorganizowanej,
- zaniechanie użytkowania /brak koszenia użytków zielonych,
- zalesianie polan i terenów rolnych,
- ekspansja gatunków obcych np. barszczu Sosnowskiego,
- zabudowa, urbanizacja terenów żerowiskowych, w tym także ich fragmentacja
- zabudową rozproszoną,
- intensyfikacja rolnictwa,
- budowa farm wiatrowych,

Orlik krzykliwy  
*A. pomarina*

Trzmielozjad  
*Pernis  
apivorus*

Orzeł przedni  
*Aquila chrysaetos*

Fot. W. Gargola

7 ter. - „A”

40-45 ter. - „C”

50-60 ter. - „D” (B)?

# Śródpolne zadrzewienia i zakrzaczenia

## Zagrożenia

- usuwanie śródpolnych zadrzewień i zakrzaceń,
- zagospodarowanie nieużytków,
- likwidacja starych i zdziczałych sadów,
- likwidacja miedz,
- ekspansja gatunków obcych np. barszczu Sosnowskiego na terenach otwartych,
- intensyfikacja gospodarki rolnej,
- zaniechanie użytkowania /brak koszenia użytków zielonych,
- zalesianie polan i terenów rolnych,
- zabudowa, urbanizacja terenów żerowiskowych, w tym także ich fragmentacja zabudową rozproszoną,
- budowa farm wiatrowych,
- penetracja terenów otwartych przez zwierzęta domowe (psy i koty).



gąsiorek  
*Lanius  
collurio*

600-1000 ter. - „C”



jarzębatka  
*Sylvia  
nisoria*

200-300 ter. - „C”

# Łąki, pastwiska i ugory

## Zagrożenia

- niszczenie łągów w wyniku koszenia łąk w terminach nie dostosowanych do biologii łąkowej gatunku,
- zabijanie osobników w wyniku koszenia dośrodkowego, uniemożliwiającego derkaczom ucieczkę
- zaniechanie /brak koszenia użytków zielonych,
- zalesianie polan i terenów rolnych,
- ekspansja gatunków obcych np. barszczu Sosnowskiego - zagospodarowanie nieużytków,
- zabudowa, urbanizacja terenów żerowiskowych, w tym także ich fragmentacja zabudową rozproszoną,
- budowa farm wiatrowych,
- modernizacja gospodarstw i intensyfikacja rolnictwa,
- melioracje dolin rzecznych,
- penetracja terenów otwartych przez zwierzęta domowe (psy i koty).

derkacz *Crex crex*

<http://commons.wikimedia.org/>



2000-3000 os. - „C”



500-550 os. - „C”

# Rzeki i strumienie

## Zagrożenia

- zabudowa techniczna rzek,
- regulacja koryt rzecznych i likwidacja urwisk,
- zanieczyszczenia wód powierzchniowych,
- niszczenie nadbrzeżnej roślinności – łęgów,
- ograniczenie wydobywania żwirów metoda odkrywkową w Dolnie Sanu,
- prowadzenie prac hydrotechnicznych w okresie lęgowym,
- prowadzenie prac hydrotechnicznych ograniczających pionową i poziomą pracę koryt rzecznych,
- rozwój turystyki masowej (spływy kajakowe) i niezorganizowanej,
- zmiany w składzie gatunkowym ichtiofauny w wyniku zarybiania rzek i strumieni gatunkami szlachetnymi/cennymi gospodarczo,
- usuwanie drzew z koryt i brzegów strumieni,
- ekspansja gatunków obcych np. niecierpka gruczołowatego,
- płoszenie ptaków przez ludzi np. wędkarzy,

<http://commons.wikimedia.org/>

zimorodek *Alcedo atthis*



<http://commons.wikimedia.org/>

100-200 p.l. - „C”

pluszcz *Cinclus cinclus*

30-40 ter. - „B”



<http://commons.wikimedia.org/>

# Planowanie ochrony obszaru Natura 2000 Góry Słonne PLB180003



**INFRASTRUKTURA  
I ŚRODOWISKO**  
NARODOWA STRATEGIA SPÓJNOŚCI



**UNIA EUROPEJSKA**  
EUROPEJSKI FUNDUSZ  
ROZWOJU REGIONALNEGO

