

# Bednarka

## PLH 120033

III spotkanie

Zespołu Lokalnej Współpracy

Bednarka, 13.11.2012.



**INFRASTRUKTURA  
I ŚRODOWISKO**  
NARODOWA STRATEGIA SPÓJNOŚCI



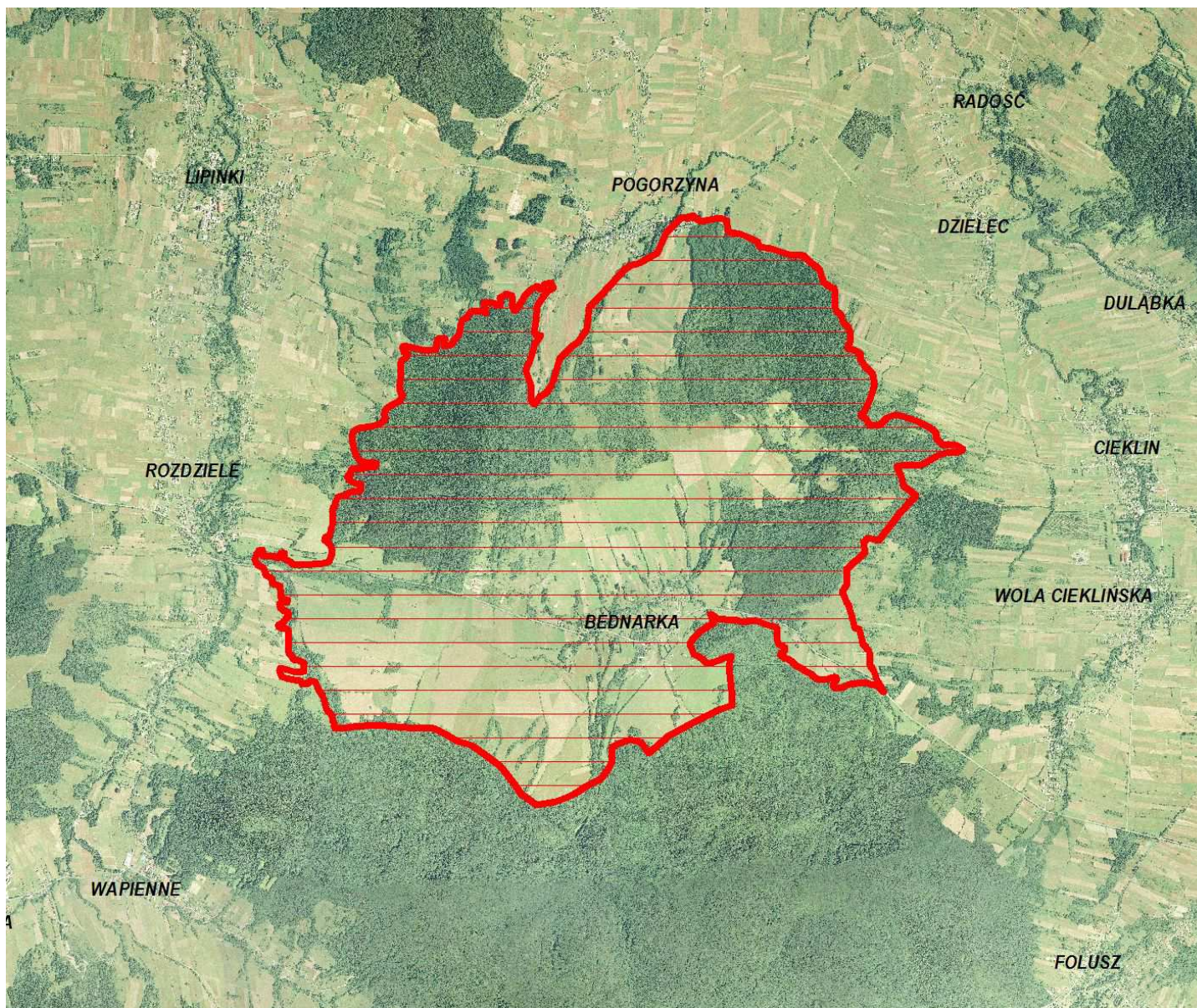
GENERALNA  
DYREKCJA  
OCHRONY  
ŚRODOWISKA



REGIONALNA  
DYREKCJA  
OCHRONY  
ŚRODOWISKA  
W RZESZOWIE

**UNIA EUROPEJSKA**  
EUROPEJSKI FUNDUSZ  
ROZWOJU REGIONALNEGO





**INFRASTRUKTURA  
I ŚRODOWISKO**  
NARODOWA STRATEGIA SPÓJNOŚCI



GENERALNA  
DYREKCJA  
OCHRONY  
ŚRODOWISKA

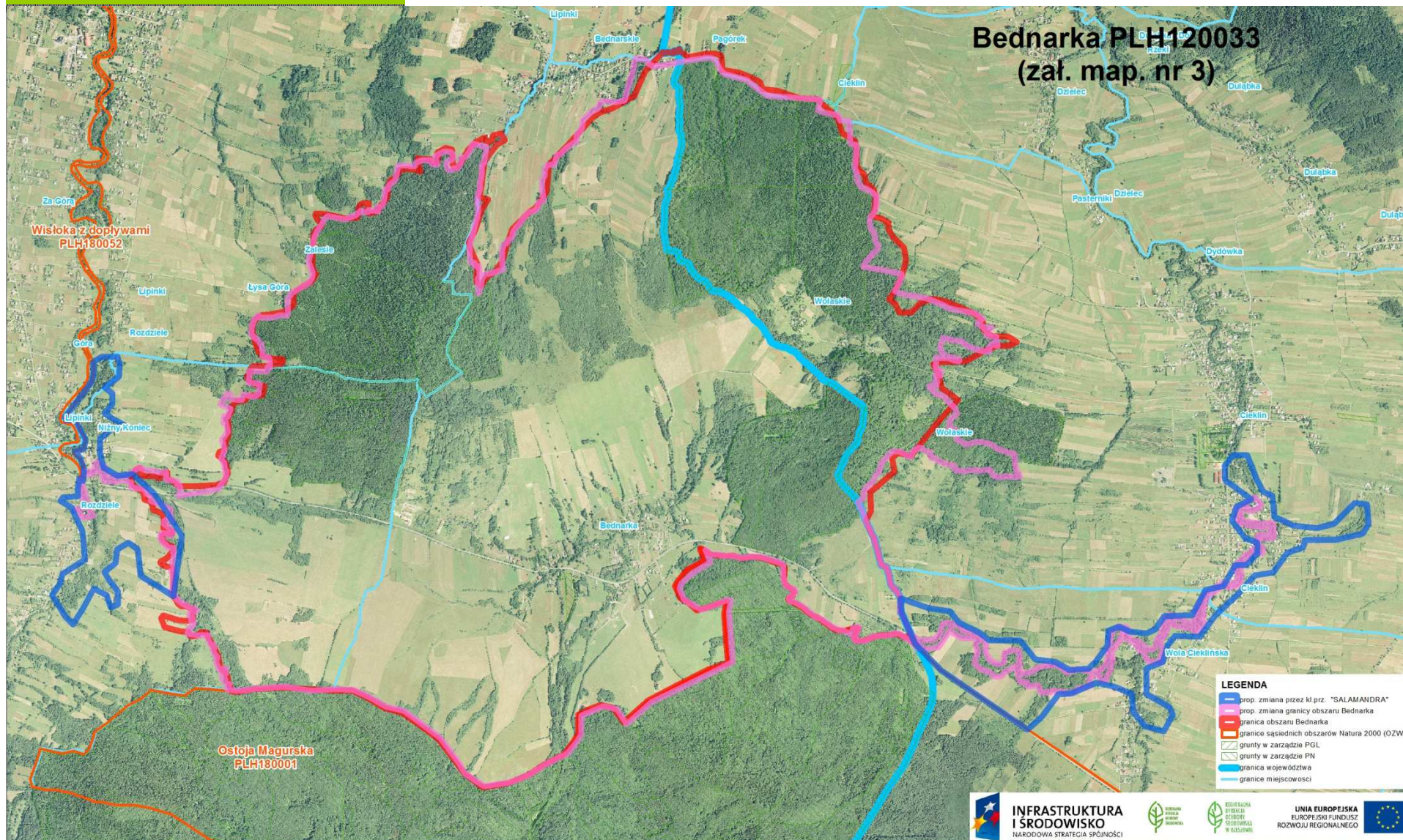


REGIONALNA  
DYREKCJA  
OCHRONY  
ŚRODOWISKA  
W RZESZOWIE

**UNIA EUROPEJSKA**  
EUROPEJSKI FUNDUSZ  
ROZWOJU REGIONALNEGO



# Projekt korekty granic



**INFRASTRUKTURA  
I ŚRODOWISKO**  
NARODOWA STRATEGIA SPÓJNOŚCI



GENERALNA  
DYREKCJA  
OCHRONY  
ŚRODOWISKA



REGIONALNA  
DYREKCJA  
OCHRONY  
ŚRODOWISKA  
W RZESZOWIE

**UNIA EUROPEJSKA**  
EUROPEJSKI FUNDUSZ  
ROZWOJU REGIONALNEGO



# Wyniki inwentaryzacji gatunków z Załącznika II Dyrektywy 92/43



Podkowiec mały - przedmiot  
ochrony obszaru

Stan ochrony w obszarze: U1

Populacja zajmuje letnie  
schronienia w obiektach  
sakralnych w Bednarce,  
Cieklinie i Rozdzielu.



**INFRASTRUKTURA  
I ŚRODOWISKO**  
NARODOWA STRATEGIA SPÓJNOŚCI



**UNIA EUROPEJSKA**  
EUROPEJSKI FUNDUSZ  
ROZWOJU REGIONALNEGO



# Zidentyfikowane zagrożenia

Istniejące:

- Niewłaściwie przeprowadzona pielęgnacja drzew.
- Drapieżnictwo.
- Degradacja tras dolotu do kolonii.
- Konieczność przekraczania ruchliwej drogi.



**INFRASTRUKTURA  
I ŚRODOWISKO**  
NARODOWA STRATEGIA SPÓJNOŚCI



GENERALNA  
DYREKCJA  
OCHRONY  
ŚRODOWISKA



REGIONALNA  
DYREKCJA  
OCHRONY  
ŚRODOWISKA  
W RZESZOWIE

**UNIA EUROPEJSKA**  
EUROPEJSKI FUNDUSZ  
ROZWOJU REGIONALNEGO



# Zidentyfikowane zagrożenia

Potencjalne:

- Instalacje na kościołach stacji bazowych telefonii komórkowej.
- Uszczelnianie strychów.
- Niewłaściwie i nieodpowiednim terminie prowadzone prace remontowe strychów.
- Płoszenie nietoperzy.
- Zewnętrzne oświetlenie.
- Stosowanie pestycydów.
- Utrata żerowisk.



**INFRASTRUKTURA  
I ŚRODOWISKO**  
NARODOWA STRATEGIA SPÓJNOŚCI



GENERALNA  
DYREKCJA  
OCHRONY  
ŚRODOWISKA



REGIONALNA  
DYREKCJA  
OCHRONY  
ŚRODOWISKA  
W RZESZOWIE

**UNIA EUROPEJSKA**  
EUROPEJSKI FUNDUSZ  
ROZWOJU REGIONALNEGO



# Cele działań ochronnych

- Zabezpieczenie kolonii letnich przed degradacją i niekontrolowaną penetracją ludzką.
- Osiągnięcie właściwego stanu ochrony na wszystkich zinwentaryzowanych stanowiskach.
- Utrzymanie ciągłości korytarzy ekologicznych.
- Utrzymanie bazy żerowiskowej.



**INFRASTRUKTURA  
I ŚRODOWISKO**  
NARODOWA STRATEGIA SPÓJNOŚCI



GENERALNA  
DYREKCJA  
OCHRONY  
ŚRODOWISKA



REGIONALNA  
DYREKCJA  
OCHRONY  
ŚRODOWISKA  
W RZESZOWIE

**UNIA EUROPEJSKA**  
EUROPEJSKI FUNDUSZ  
ROZWOJU REGIONALNEGO



# Działania ochronne

- Sprzątanie guana.
- Okresowa wymiana folii i konserwacja platformy.
- Opracowanie i wykonanie projektu zagospodarowania zieleni.
- Oznakowanie stanowiska.
- Utrzymanie wlotów dla nietoperzy.
- Ograniczenia użytkowania strychu budynku w okresie rozrodu.
- Utrzymanie zwartości i ciągłości drzew, krzewów oraz zarośli.
- Utrzymanie zwartości obszarów leśnych.
- Monitoring liczebności kolonii, stanu ochrony oraz otoczenia.
- Nadzór chiopterologiczny.



**INFRASTRUKTURA  
I ŚRODOWISKO**  
NARODOWA STRATEGIA SPÓJNOŚCI



GENERALNA  
DYREKCJA  
OCHRONY  
ŚRODOWISKA



REGIONALNA  
DYREKCJA  
OCHRONY  
ŚRODOWISKA  
W RZESZOWIE

**UNIA EUROPEJSKA**  
EUROPEJSKI FUNDUSZ  
ROZWOJU REGIONALNEGO





# Wskazania do dokumentów planistycznych

- W stanowiskach kolonii rozrodczych nietoperzy zlokalizowanych w budynkach, nie należy w okresie między 15 kwietnia a 15 września wykonywać prac mogących stwarzać zagrożenie dla zwierząt.
- **Działania zmieniające dotychczasowe warunki mikroklimatyczne, kubaturowe, architektoniczne (prace remontowe) powinny na etapie projektu podlegać ocenie wpływu na obszar Natura 2000**, z wyjątkiem przypadków, gdy wykonywane są one w ramach PZO, pod nadzorem przyrodniczym organu nadzorującego Obszary Natura 2000.
- Na budynkach zasiedlonych przez kolonie rozrodcze nie należy instalować stacji bazowych (BTS) systemów łączności bezprzewodowej.
- Wskazane jest, aby jakiegokolwiek prace, dotyczące otoczenia obiektów będących stanowiskami nietoperzy, **zmieniające strukturę zieleni**, wpływającej na **ciągłość tras przelotów**, a także dotyczące zewnętrznego **oświetlenia obiektów** i ich bezpośredniego otoczenia były wykonywane w porozumieniu z organem nadzorującym obszary Natura 2000. **W przypadku, gdy planowane prace dotyczą terenów wskazanych w PZO jako kluczowe (kontur nr 2 na zał. mapie), powinny one podlegać ocenie wpływu na obszar Natura 2000**, z wyjątkiem przypadków gdy wykonywane są one w ramach PZO, pod nadzorem przyrodniczym organu nadzorującego Obszary Natura 2000.



**INFRASTRUKTURA  
I ŚRODOWISKO**  
NARODOWA STRATEGIA SPÓJNOŚCI



GENERALNA  
DYREKCJA  
OCHRONY  
ŚRODOWISKA



REGIONALNA  
DYREKCJA  
OCHRONY  
ŚRODOWISKA  
W RZESZOWIE

**UNIA EUROPEJSKA**  
EUROPEJSKI FUNDUSZ  
ROZWOJU REGIONALNEGO



# Wskazania do dokumentów planistycznych

- Należy utrzymać ciągłość zadrzewień i zakrzewień oraz istniejącą szerokość korytarzy ekologicznych. W przypadku konieczności zmiany struktury roślinności lub sposobu użytkowania terenu należy utrzymać korytarze w postaci pasa zieleni (drzew i krzewów) o minimalnej szerokości 5 – 10 m.
- Wycinkę drzew i krzewów należy zrekompensować ponownymi nasadzeniami (najlepiej rodzimych drzew lub krzewów liściastych). Wycinka i nasadzenia powinny zostać zaplanowane w taki sposób, aby nie doszło do jednoczesnego przerwania ciągłości korytarza po obu stronach cieków wodnych.
- **W przypadku, gdy jakiegokolwiek planowane prace, prowadzące do fragmentacji ciągów roślinności, powinny one podlegać ocenie wpływu na obszar Natura 2000, z wyjątkiem przypadków, gdy wykonywane są one w ramach PZO, pod nadzorem przyrodniczym organu nadzorującego Obszary Natura 2000.**
- Nie należy dopuścić do wielkoobszarowych wylesień lub fragmentacji obszarów leśnych oraz utrzymać obecną formę zagospodarowania terenu. **W przypadku gdy jakiegokolwiek planowane prace prowadzą do wielkoobszarowych wylesień lub fragmentacji obszarów leśnych, powinny one podlegać ocenie wpływu na obszar Natura 2000, z wyjątkiem przypadków, gdy wykonywane są one w ramach PZO, pod nadzorem przyrodniczym organu nadzorującego obszary Natura 2000.**



**INFRASTRUKTURA  
I ŚRODOWISKO**  
NARODOWA STRATEGIA SPÓJNOŚCI



GENERALNA  
DYREKCJA  
OCHRONY  
ŚRODOWISKA



REGIONALNA  
DYREKCJA  
OCHRONY  
ŚRODOWISKA  
W RZESZOWIE

**UNIA EUROPEJSKA**  
EUROPEJSKI FUNDUSZ  
ROZWOJU REGIONALNEGO



# Dziękuję za uwagę



**INFRASTRUKTURA  
I ŚRODOWISKO**  
NARODOWA STRATEGIA SPÓJNOŚCI



GENERALNA  
DYREKCJA  
OCHRONY  
ŚRODOWISKA



REGIONALNA  
DYREKCJA  
OCHRONY  
ŚRODOWISKA  
W RZESZOWIE

**UNIA EUROPEJSKA**  
EUROPEJSKI FUNDUSZ  
ROZWOJU REGIONALNEGO

