

Łąki w Komborni

PLH180042

III spotkanie Zespołu Lokalnej Współpracy
18 XI 2015



”Żbik” Konrad Kata

Koordynator projektu planu zadań ochronnych
tel. 505 868 152, e-mail: katakon@poczta.fm

Wykonawcy

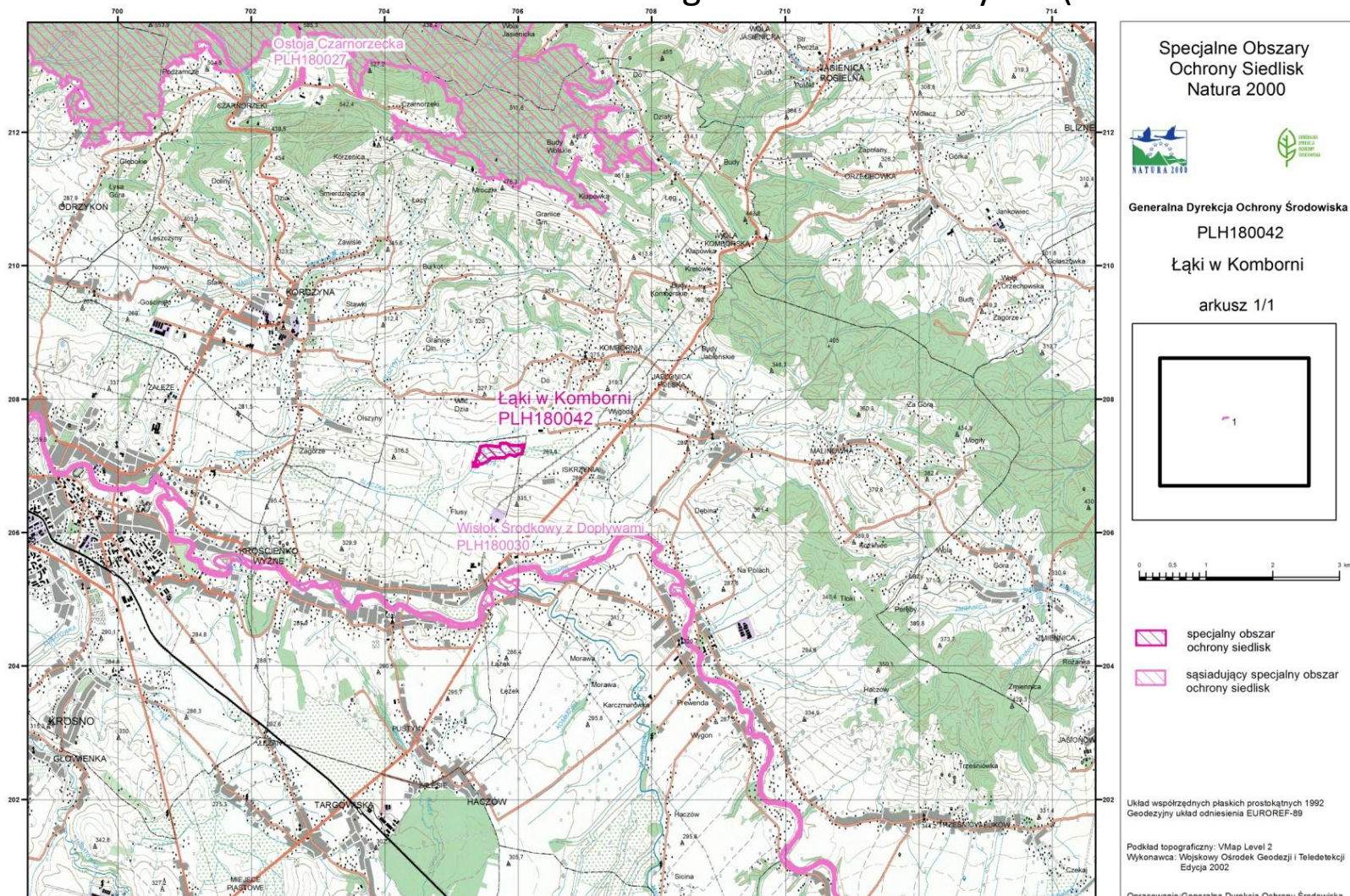
Konrad Kata - ekspert entomolog (lepidopterolog)

Maria Ziaja, Tomasz Wójcik - eksperci botanicy (fitosocjolodzy)

Łąki w Komborni PLH180042 - Specjalny Obszar Ochrony Siedlisk Natura 2000 (SOO)

Powierzchnia: 13,14 ha. Region biogeograficzny: kontynentalny

Położenie administracyjne: powiat krośnieński, gm. Korczyna (m. Iskrzynia),
gm. Krościenko Wyżne (m. Krościenko Wyżne),



Przedmioty ochrony obszaru:

Przedmiotami ochrony jest siedlisko przyrodnicze wymienione w załączniku I Dyrektywy Rady 92/43/EWG:

- 6410 Zmienne-wilgotne łąki trzęślicowe (*Molinion*)



Przedmiotami ochrony są następujące gatunki zwierząt wymienione w załączniku II Dyrektywy Rady 92/43/EWG:

- 1059 Modraszek telejus (*Phengaris teleius*)



- 1060 Czerwończyk nieparek (*Lycaena dispar*)



- 1061 Modraszek nausitous (*Phengaris nausithous*)





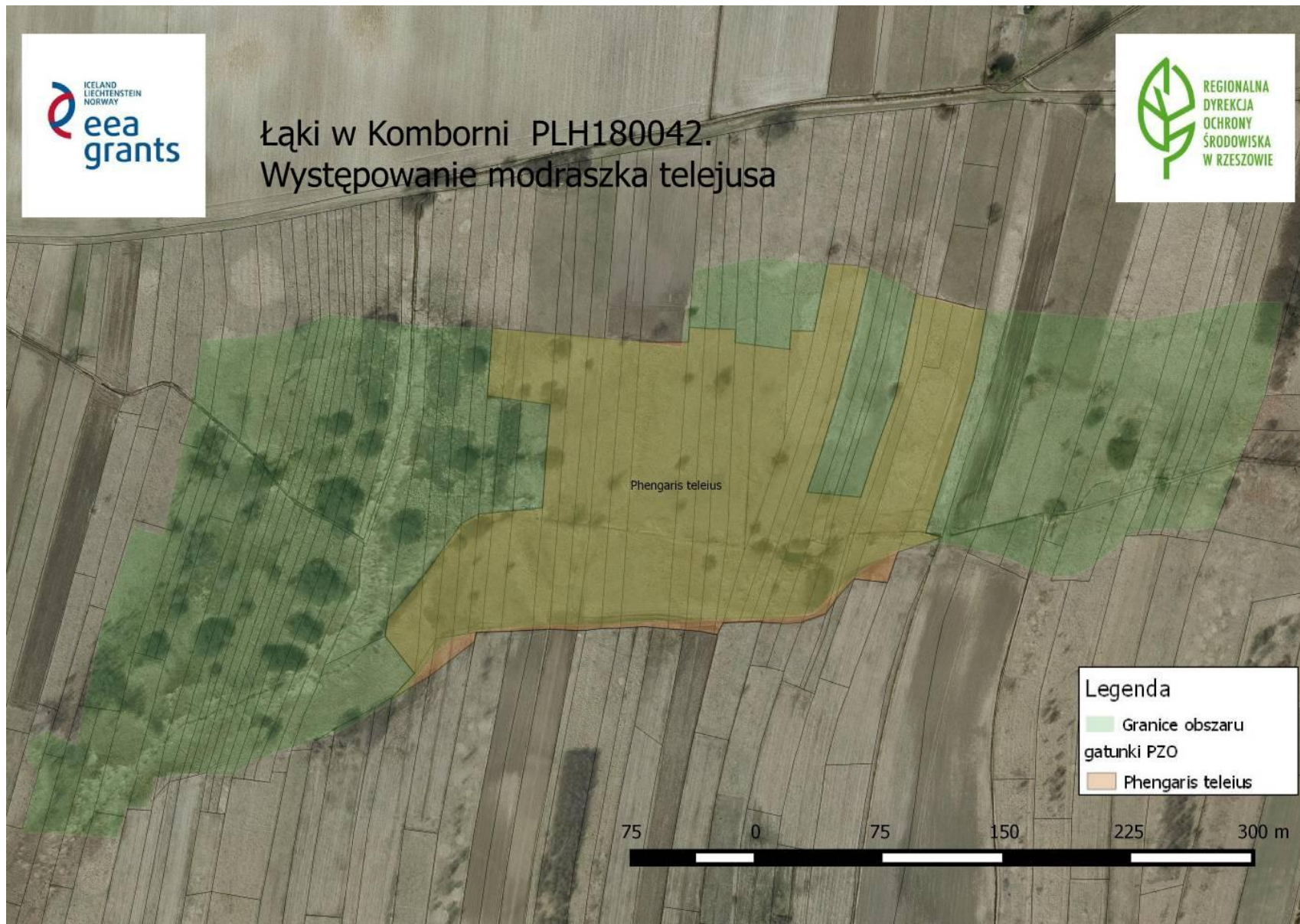
Łąki w Komborni PLH180042
Zmienneowilgotne łąki trzęślicowe



Występowanie modraszka telejusa (*Phengaris teleius*).



Łąki w Komborni PLH180042.
Występowanie modraszka telejusa



Występowanie modraszka nausitousa (*Phengaris nausithous*).



Cele działań ochronnych

Lp.	Przedmiot ochrony	Stan ochrony	Cele działań ochronnych	Perspektywa osiągnięcia właściwego stanu ochrony
1	6410 zmiennowilgotne łąki trzęślicowe (Molinion)	U2	Celem działań ochronnych jest zachowanie powierzchni siedliska oraz poprawa stanu ochrony do poziomu przynajmniej U1 – poprzez wznowienie ekstensywnego sposobu użytkowania na łąkach. Ponadto celem działań ochronnych jest odtworzenie siedliska na łąkach przekształconych w pola uprawne.	Perspektywa osiągnięcia właściwego stanu ochrony wykracza poza okres obowiązywania PZO
2	1059 modraszek telejus Phengaris teleius	U1	Poprawa stanu siedliska motyli: dostępności roślin żywicielskich oraz ograniczenie zarastania ekspansywnymi bylinami do stanu FV. Ponadto celem działań ochronnych jest odtworzenie siedlisk na łąkach przekształconych w pola uprawne i połączenie całego obszaru łąk trzęślicowych w jeden zwarty płat.	Perspektywa osiągnięcia właściwego stanu ochrony wykracza poza okres obowiązywania PZO
3	1061 modraszek nausitous Phengaris nausithous	U1	Poprawa stanu siedliska motyli: dostępności roślin żywicielskich oraz ograniczenie zarastania ekspansywnymi bylinami do stanu FV. Ponadto celem działań ochronnych jest odtworzenie siedlisk na łąkach przekształconych w pola uprawne i połączenie całego obszaru łąk trzęślicowych w jeden zwarty płat.	Perspektywa osiągnięcia właściwego stanu ochrony wykracza poza okres obowiązywania PZO

Proponowane działania ochronne

Wszystkie przedmioty ochrony

Nazwa	Zakres prac	Miejsce realizacji	Termin wykonania	Szacunkowe koszty (w tys. zł)	Podmiot odpowiedzialny za wykonanie
Działania związane z ochroną czynną					
Działania informacyjne	Oznakowanie granic obszaru tablicami informacyjnymi. Ich doraźna wymiana lub konserwacja.	Na granicy, przy drogach prowadzących do obszaru	Oznakowanie – 1-3 rok obowiązywania planu, utrzymanie – przez pozostały okres obowiązywania planu	1,5 x 3 sztuki = 4,5	RDOŚ Rzeszowie/ organizacje pozarządowe/ inne zainteresowane podmioty

Proponowane działania ochronne. cd



Nazwa	Zakres prac	Miejsce realizacji	Termin wykonania	Szacunkowe koszty (w tys. zł)	Podmiot odpowiedzialny za wykonanie
<i>Działania związane z utrzymaniem lub modyfikacją metod gospodarowania</i>					
Utrzymanie zbiorowiska poprzez koszenie i/lub wypas	<p>Obligatoryjne Użytkowanie kośne lub kośno-pastwiskowe</p> <p>Fakultatywne Postępowanie zgodne z wymogami odpowiedniego pakietu rolno-środowiskowo-klimatycznego w ramach obowiązującego PROW, ukierunkowanego na ochronę siedliska.</p>	Wszystkie stanowiska, wykazane, jako siedlisko	Przez okres obowiązywania PZO	Zadanie należy realizować w ramach dostępnych płatności: jednolitej płatności obszarowej (JPO) oraz pakietu rolno-środowiskowego (RŚ).	Właściciel lub posiadacz obszaru na podstawie porozumienia zawartego z organem sprawującym nadzór nad obszarem albo na podstawie zobowiązania podjętego w związku z korzystaniem z programów wsparcia z tytułu dochodowości, a w odniesieniu do gruntów stanowiących własność Skarbu Państwa lub własność jednostek samorządu terytorialnego – zarządca nieruchomości w związku z wykonywaniem obowiązków z zakresu ochrony środowiska na podstawie przepisów prawa albo, w przypadku braku tych przepisów, na podstawie porozumienia zawartego z organem sprawującym nadzór nad obszarem.

Proponowany przebieg granicy na tle istniejących granic obszaru



Obszar Natura 2000 Łąki w Komborni PLH180042

Legenda

-  granica obszaru Natura 2000
-  proponowana korekta granicy

Plan dalszych działań

- Uzupelnienie i wniesienie poprawek do dokumentacji PZO i Bazy GIS .
- Przedstawienie projektu zarzadzania wraz z uzasadnieniem
- Przedstawienie projektu obwieszczenia o udziale spolecznym.
- Odpowiedz na uwagi z udzialu spolecznego i przekazanie Zamawiajacemu poprawionego projektu zarzadzania wraz z uzasadnieniem oraz poprawionej dokumentacji planu.

ZAKOŃCZENIE PRAC - 15 III 2016 roku

Dziękuję za uwagę

Kontakt z koordynatorem Konrad Kata
tel. 505 868 152, e-mail: katakon@poczta.fm