

Płazy ostoi Moczary



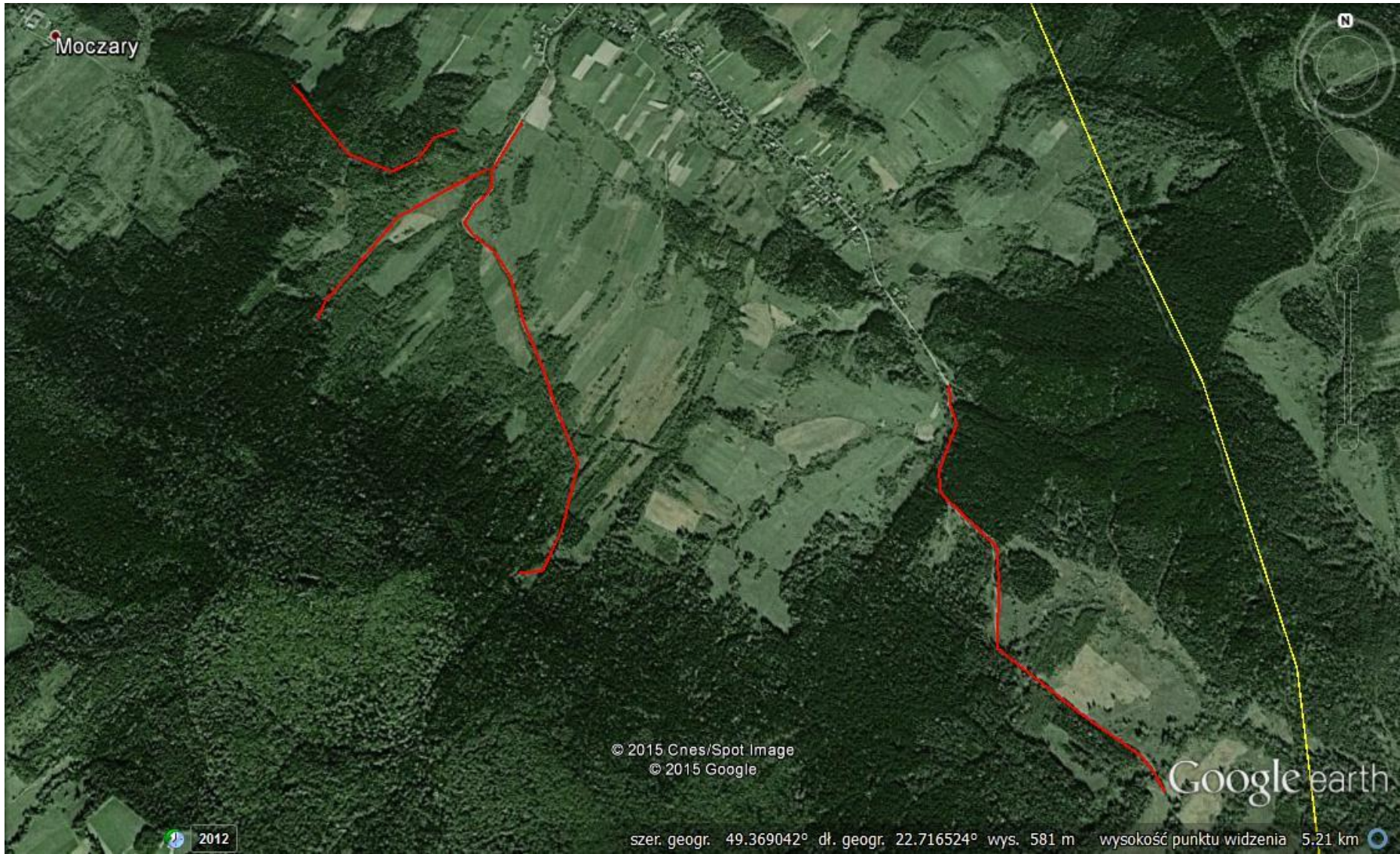
Występowanie, zagrożenia, ochrona

Prace terenowe

- Inwentaryzacja zbiorników rozrodczych,
- Wyznaczenie transektów,
- Określanie podstawowych cech siedliska,
- Określanie zagrożeń,
- 3 kontrole od maja do lipca



Lokalizacja transektów



Oceny stanu ochrony

Traszka karpacka (U1)

- Stan populacji (% zbiorników z rozrodem-U1, %zbiorników z obecnością - FV): **U1**
- Stan siedliska (Średnia dległość między wszystkimi wykrytymi zbiornikami wodnymi - FV, charakter krajobrazu - FV): **FV**



Oceny stanu ochrony

Kumak górski (FV)

- Stan populacji (% zbiorników z rozrodem-FV, %zbiorników z obecnością - FV): **FV**
- Stan siedliska (Średnia dległość między wszystkimi wykrytymi zbiornikami wodnymi - FV, charakter krajobrazu - FV): **FV**



Zagrożenia

- Rozjeżdżanie
- Wysychanie
- Drapieżnictwo (naturalne)
- Celowe osuszanie
- Utwardzanie/wyrównywanie dróg



Cele działań ochronnych

- Zabezpieczenie obecnego stanu lub w miarę możliwości jego poprawa (traszka karpacka)
- Zabezpieczenie obecnego stanu (kumak górski)

Działania ochronne

- Unikanie niszczenia drobnych zbiorników,
- Kompensacje w przypadku braku możliwości uniknięcia zniszczenia zbiorników,
- Wykonanie dodatkowych zbiorników pod kątem traszki karpackiej
- Monitoring metodyką GIOŚ
- Uzupelnienie stanu wiedzy

Dziękuję za uwagę