

Fort Salis Soglio

PLH 180008

III spotkanie

Zespołu Lokalnej Współpracy

Przemyśl, 08.11.2012.



**INFRASTRUKTURA
I ŚRODOWISKO**
NARODOWA STRATEGIA SPÓJNOŚCI



GENERALNA
DYREKCJA
OCHRONY
ŚRODOWISKA



REGIONALNA
DYREKCJA
OCHRONY
ŚRODOWISKA
W RZESZOWIE

UNIA EUROPEJSKA
EUROPEJSKI FUNDUSZ
ROZWOJU REGIONALNEGO



Położenie i zasięg

Położenie administracyjne:

woj. podkarpackie, powiat przemyski, gmina Medyka.

Obiekty architektoniczne:

ruiny fortu artyleryjskiego wraz z rozbudowanym systemem podziemnych korytarzy – część dawnej Twierdzy Przemysł; fort zbudowano w latach 1882-1886; wpisany jest do Państwowego Rejestru Zabytków.

Powierzchnia: 51,7 ha

Wysokość npm: 200 m.

Region biogeograficzny: kontynentalny.



**INFRASTRUKTURA
I ŚRODOWISKO**
NARODOWA STRATEGIA SPÓJNOŚCI



GENERALNA
DYREKCJA
OCHRONY
ŚRODOWISKA

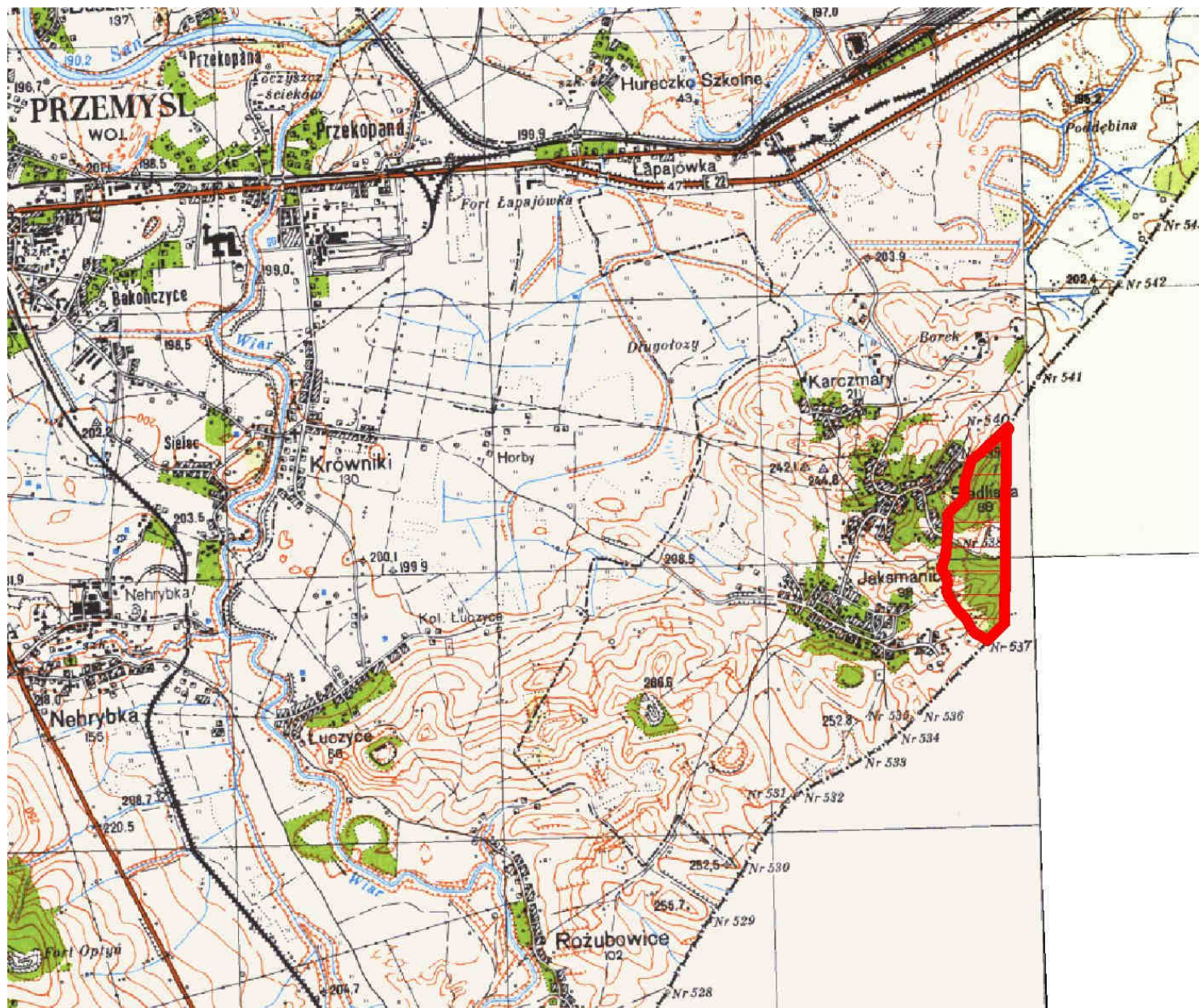


REGIONALNA
DYREKCJA
OCHRONY
ŚRODOWISKA
W RZESZOWIE

UNIA EUROPEJSKA
EUROPEJSKI FUNDUSZ
ROZWOJU REGIONALNEGO



Położenie obszaru



**INFRASTRUKTURA
I ŚRODOWISKO**
NARODOWA STRATEGIA SPÓJNOŚCI



GENERALNA
DYREKCJA
OCHRONY
ŚRODOWISKA

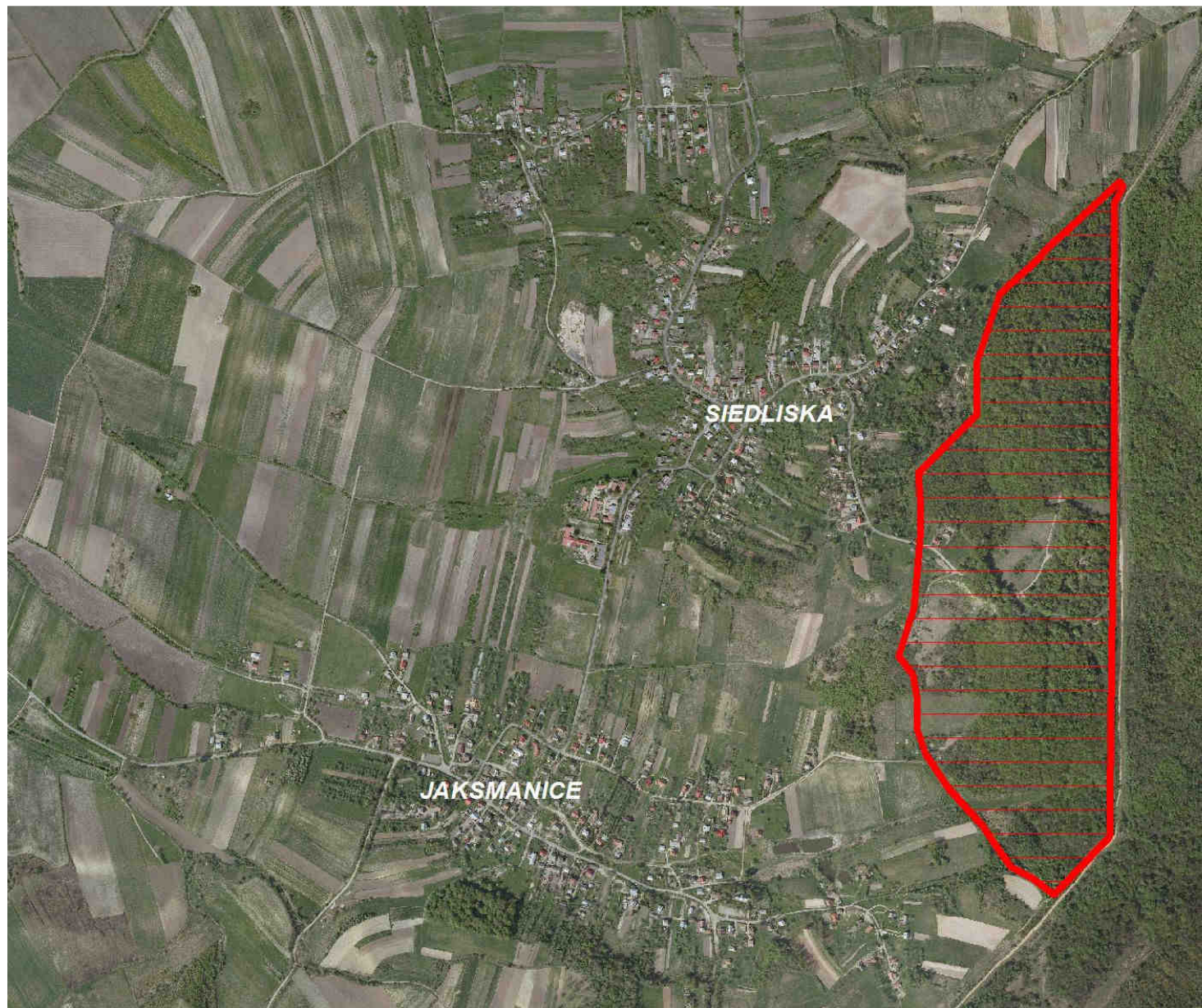


REGIONALNA
DYREKCJA
OCHRONY
ŚRODOWISKA
W RZESZOWIE

UNIA EUROPEJSKA
EUROPEJSKI FUNDUSZ
ROZWOJU REGIONALNEGO



Położenie obszaru



**INFRASTRUKTURA
I ŚRODOWISKO**
NARODOWA STRATEGIA SPÓJNOŚCI



GENERALNA
DYREKCJA
OCHRONY
ŚRODOWISKA



REGIONALNA
DYREKCJA
OCHRONY
ŚRODOWISKA
W RZESZOWIE

UNIA EUROPEJSKA
EUROPEJSKI FUNDUSZ
ROZWOJU REGIONALNEGO



Projekt korekty granic

Czerwony kontur – granica obowiązująca
Różowy kontur – proponowana korekta



**INFRASTRUKTURA
I ŚRODOWISKO**
NARODOWA STRATEGIA SPÓJNOŚCI



GENERALNA
DYREKCJA
OCHRONY
ŚRODOWISKA



REGIONALNA
DYREKCJA
OCHRONY
ŚRODOWISKA
W RZESZOWIE

UNIA EUROPEJSKA
EUROPEJSKI FUNDUSZ
ROZWOJU REGIONALNEGO



Wyniki inwentaryzacji siedlisk przyrodniczych

- 9170 Grąd środkowoeuropejski i subkontynentalny – przedmiot ochrony obszaru.
- 6510 Łąki świeże użytkowane ekstensywnie.

Nie ma podstaw do rozszerzenia listy przedmiotów ochrony obszaru.



**INFRASTRUKTURA
I ŚRODOWISKO**
NARODOWA STRATEGIA SPÓJNOŚCI



GENERALNA
DYREKCJA
OCHRONY
ŚRODOWISKA



REGIONALNA
DYREKCJA
OCHRONY
ŚRODOWISKA
W RZESZOWIE

UNIA EUROPEJSKA
EUROPEJSKI FUNDUSZ
ROZWOJU REGIONALNEGO



Wyniki inwentaryzacji siedlisk przyrodniczych

Typy siedlisk wymienione w załączniku I		Ocena obszaru			
Kod	Pokrycie [ha]	A/B/C/D	A/B/C		
		Reprezentatywność	Powierzchnia względna	Stan zachowania	Ocena ogólna
6510	2,53	D			
9170	36,78	C	C	C	C



**INFRASTRUKTURA
I ŚRODOWISKO**
NARODOWA STRATEGIA SPÓJNOŚCI



GENERALNA
DYREKCJA
OCHRONY
ŚRODOWISKA



REGIONALNA
DYREKCJA
OCHRONY
ŚRODOWISKA
W RZESZOWIE

UNIA EUROPEJSKA
EUROPEJSKI FUNDUSZ
ROZWOJU REGIONALNEGO



Grąd subkontynentalny
Reprezentatywność - C



**INFRASTRUKTURA
I ŚRODOWISKO**
NARODOWA STRATEGIA SPÓJNOŚCI



GENERALNA
DYREKCJA
OCHRONY
ŚRODOWISKA



REGIONALNA
DYREKCJA
OCHRONY
ŚRODOWISKA
W RZESZOWIE

UNIA EUROPEJSKA
EUROPEJSKI FUNDUSZ
ROZWOJU REGIONALNEGO



Ekstensywne łąki świeże
Reprezentatywność - D



**INFRASTRUKTURA
I ŚRODOWISKO**
NARODOWA STRATEGIA SPÓJNOŚCI



UNIA EUROPEJSKA
EUROPEJSKI FUNDUSZ
ROZWOJU REGIONALNEGO



Gatunki z Załącznika II dyrektywy 92/43 EWG

Krasopani hera
Ocena populacji: D



**INFRASTRUKTURA
I ŚRODOWISKO**
NARODOWA STRATEGIA SPÓJNOŚCI



GENERALNA
DYREKCJA
OCHRONY
ŚRODOWISKA



REGIONALNA
DYREKCJA
OCHRONY
ŚRODOWISKA
W RZESZOWIE

UNIA EUROPEJSKA
EUROPEJSKI FUNDUSZ
ROZWOJU REGIONALNEGO



Zidentyfikowane zagrożenia

Istniejące:

- Usuwanie martwych i umierających drzew
- Przerzedzanie warstwy drzew.
- Ścieżki, szlaki piesze, szlaki rowerowe.
- Turystyka piesza, jazda konna i jazda na pojazdach niezmotoryzowanych.
- Nierodzone gatunki zaborcze, głównie robinia akacjowa.

Potencjalne:

- Zapadnięcie się terenu, osuwisko.



**INFRASTRUKTURA
I ŚRODOWISKO**
NARODOWA STRATEGIA SPÓJNOŚCI



GENERALNA
DYREKCJA
OCHRONY
ŚRODOWISKA



REGIONALNA
DYREKCJA
OCHRONY
ŚRODOWISKA
W RZESZOWIE

UNIA EUROPEJSKA
EUROPEJSKI FUNDUSZ
ROZWOJU REGIONALNEGO



Zagrożenia – ekspansja robinii akacjowej



**INFRASTRUKTURA
I ŚRODOWISKO**
NARODOWA STRATEGIA SPÓJNOŚCI



GENERALNA
DYREKCJA
OCHRONY
ŚRODOWISKA



REGIONALNA
DYREKCJA
OCHRONY
ŚRODOWISKA
W RZESZOWIE

UNIA EUROPEJSKA
EUROPEJSKI FUNDUSZ
ROZWOJU REGIONALNEGO



Wyniki monitoringu siedlisk

Wyznaczono 2 stanowiska monitoringowe w obrębie płatów grądu subkontynentalnego.

I – południowa część obszaru.

Obniżenie oceny do U2 – głównie niedobór martwego drewna , udział gatunków obcych geograficznie.

II – północna część obszaru.

Obniżenie oceny do U2 – głównie zaburzenie właściwej dla grądów kombinacji florystycznej, niedobór martwego drewna, udział gatunków obcych geograficznie.



**INFRASTRUKTURA
I ŚRODOWISKO**
NARODOWA STRATEGIA SPÓJNOŚCI



GENERALNA
DYREKCJA
OCHRONY
ŚRODOWISKA



REGIONALNA
DYREKCJA
OCHRONY
ŚRODOWISKA
W RZESZOWIE

UNIA EUROPEJSKA
EUROPEJSKI FUNDUSZ
ROZWOJU REGIONALNEGO



Cele działań ochronnych

Poprawa stanu ochrony:

- rozbudowanie struktury wiekowej i przestrzennej drzewostanów,
- zwiększenie udziału martwego drewna,
- usunięcie ze składu drzewostanów gatunków obcych geograficznie i ekologicznie,
- ukształtowanie składu gatunkowego drzewostanu właściwego dla siedliska.

Perspektywa osiągnięcia właściwego stanu ochrony dla całego areálu siedliska wykracza poza okres obowiązywania PZO



**INFRASTRUKTURA
I ŚRODOWISKO**
NARODOWA STRATEGIA SPÓJNOŚCI



GENERALNA
DYREKCJA
OCHRONY
ŚRODOWISKA



REGIONALNA
DYREKCJA
OCHRONY
ŚRODOWISKA
W RZESZOWIE

UNIA EUROPEJSKA
EUROPEJSKI FUNDUSZ
ROZWOJU REGIONALNEGO



Działania ochronne

- Stosowanie w gospodarce leśnej tzw. przyrodniczych typów drzewostanu (PTD); zalecany Gb-Db, dąb szypułkowy 50-75, grab 15-45, lipa, jawor, klon zwyczajny, buk, jesion, olcha czarna, brzoza, osika i inne 5-25.
- Eliminacja z drzewostanu gatunków obcych siedliskowo i geograficznie – sosna, dąb czerwony, robinia akacjowa.
- Eliminacja z podszytu i podrostu robinii akacjowej jako gatunku wyjątkowo silnie.



**INFRASTRUKTURA
I ŚRODOWISKO**
NARODOWA STRATEGIA SPÓJNOŚCI



GENERALNA
DYREKCJA
OCHRONY
ŚRODOWISKA



REGIONALNA
DYREKCJA
OCHRONY
ŚRODOWISKA
W RZESZOWIE

UNIA EUROPEJSKA
EUROPEJSKI FUNDUSZ
ROZWOJU REGIONALNEGO



Działania ochronne

- Realizacja gospodarki leśnej z uwzględnieniem specyfiki siedliska i wskaźników decydujących o stanie jego ochrony.
- Modyfikacja gospodarki leśnej
 - w trakcie wykonywania cięć pielęgnacyjnych należy kształtować wielogeneracyjną strukturę drzewostanu,
 - pozostawiać odpowiedni zasób drzew starych i obumierających oraz martwego drewna grubowymiarowego.
- Monitoring stanu siedliska przyrodniczego – obserwacje pod koniec okresu obowiązywania planu zadań ochronnych na wyznaczonych stanowiskach monitoringowych.



**INFRASTRUKTURA
I ŚRODOWISKO**
NARODOWA STRATEGIA SPÓJNOŚCI



GENERALNA
DYREKCJA
OCHRONY
ŚRODOWISKA



REGIONALNA
DYREKCJA
OCHRONY
ŚRODOWISKA
W RZESZOWIE

UNIA EUROPEJSKA
EUROPEJSKI FUNDUSZ
ROZWOJU REGIONALNEGO



Dziękuję za uwagę



**INFRASTRUKTURA
I ŚRODOWISKO**
NARODOWA STRATEGIA SPÓJNOŚCI



GENERALNA
DYREKCJA
OCHRONY
ŚRODOWISKA



REGIONALNA
DYREKCJA
OCHRONY
ŚRODOWISKA
W RZESZOWIE

UNIA EUROPEJSKA
EUROPEJSKI FUNDUSZ
ROZWOJU REGIONALNEGO

