

# Łąki w Komborni

## PLH180042

**II spotkanie Zespołu Lokalnej Współpracy**  
**21 X 2015**



### **”Żbik” Konrad Kata**

Koordynator projektu planu zadań ochronnych  
tel. 505 868 152, e-mail: [katakon@poczta.fm](mailto:katakon@poczta.fm)

### **Wykonawcy**

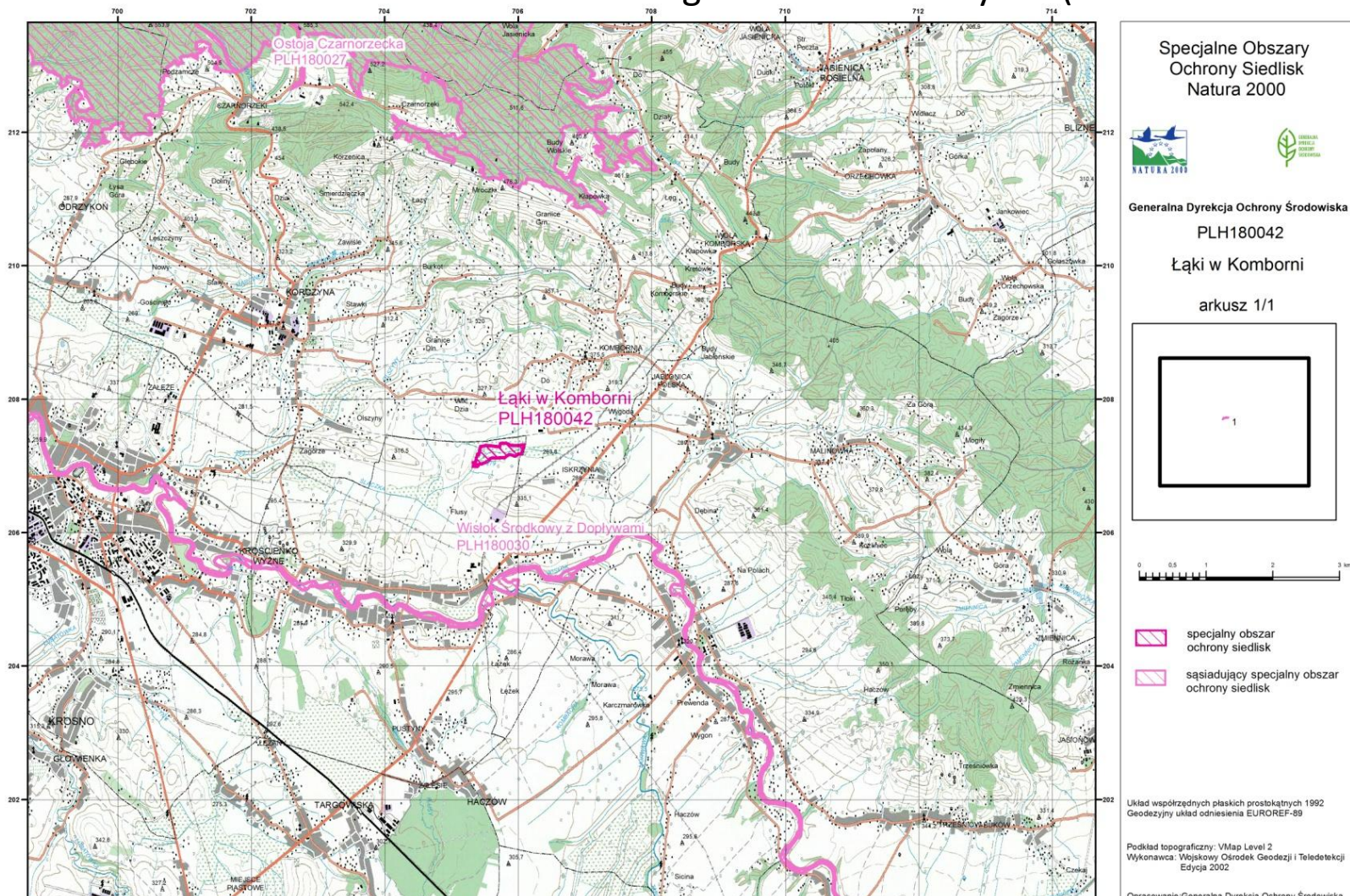
**Konrad Kata** - ekspert entomolog (lepidopterolog)

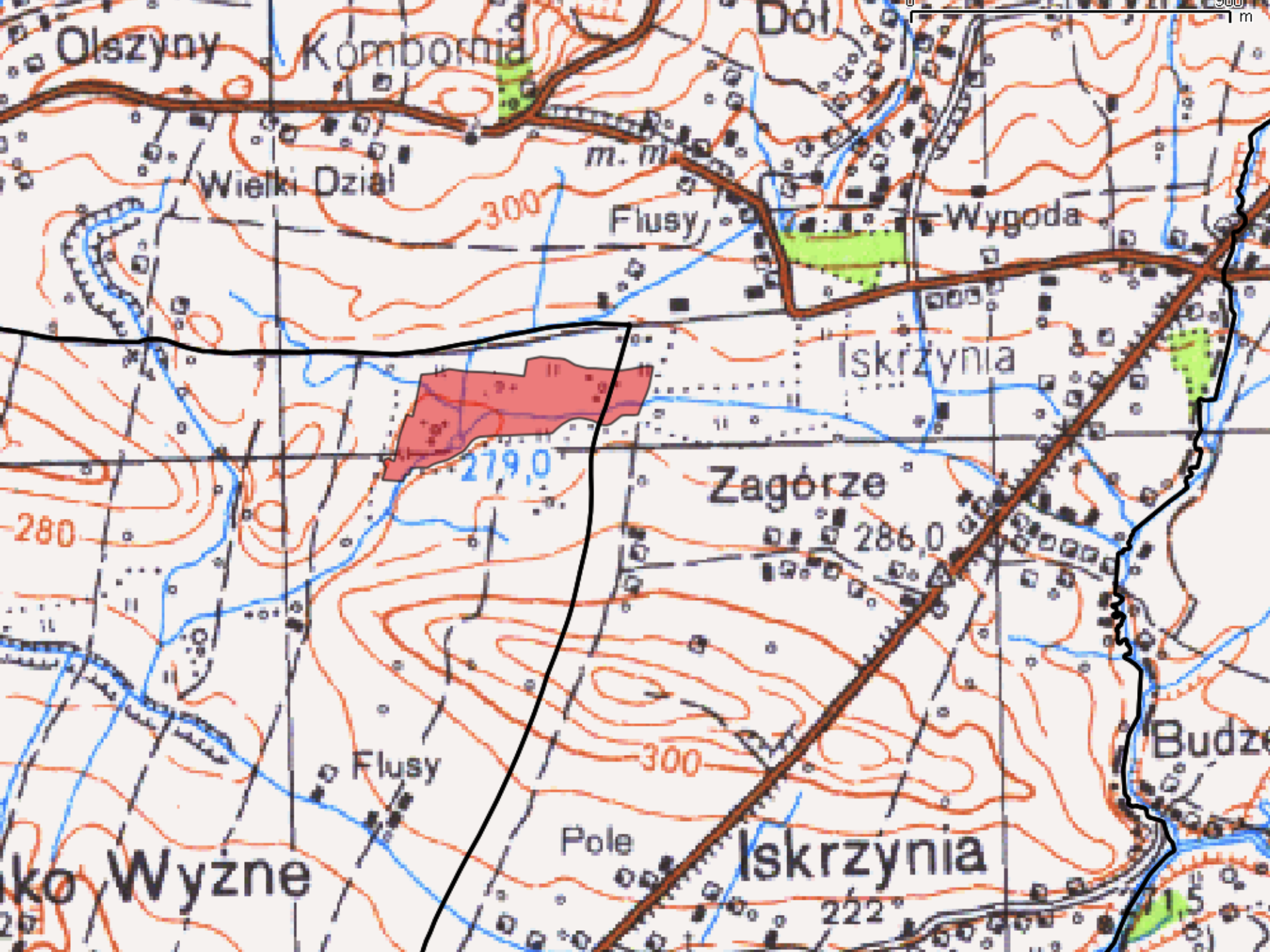
**Maria Ziaja, Tomasz Wójcik** - eksperci botanicy (fitosocjolodzy)

# Łąki w Komborni PLH180042 - Specjalny Obszar Ochrony Siedlisk Natura 2000 (SOO)

Powierzchnia: 13,14 ha. Region biogeograficzny: kontynentalny

Położenie administracyjne: powiat krośnieński, gm. Korczyna (m. Iskrzynia), gm. Krościenko Wyżne (m. Krościenko Wyżne),







# Plan prezentacji

- Zaawansowanie prac
- Wyniki inwentaryzacji florystycznej
- Wyniki inwentaryzacji faunistycznej
- Projekt Planu Zadań Ochronnych (PZO) i baza rozmieszczenia , zagrożenia, cele działań i proponowane działania ochronne
- Inne zmiany w dokumencie
- weryfikacji SDF obszaru i granic obszaru.
- Dyskusja



# Zaawansowanie prac

Co się działo po I spotkaniu Zespołu Lokalnej Współpracy

- **Badania terenowe** - podstawa dobra inwentaryzacja
- **Ocena stanu zachowania siedlisk i gatunków**
- **Identyfikacja zagrożeń**
- **Planowanie cele i działania ochronnych**

**PLAN ZADAŃ OCHRONNYCH (PZO )**

**i Baza GIS rozmieszczenia gatunków i siedlisk**

# Przykładowe kadry z obszaru



# Przykładowe kadry z obszaru





# Przykładowe kadry z obszaru



# Przykładowe kadry z obszaru



# Przykładowe kadry z obszaru



# Przykładowe kadry z obszaru



# Przykładowe kadry z obszaru



# Przedmioty ochrony obszaru:

Przedmiotami ochrony jest siedlisko przyrodnicze wymienione w załączniku I Dyrektywy Rady 92/43/EWG:

- 6410 Zmienne-wilgotne łąki trzęślicowe (*Molinion*)

Przedmiotami ochrony są następujące gatunki zwierząt wymienione w załączniku II Dyrektywy Rady 92/43/EWG:

- 1059 Modraszek telejus (*Phengaris teleius*)
- 1061 Modraszek nausitous (*Phengaris nausithous*)
- 1060 Czerwończyk nieparek (*Lycaena dispar*)

# Prezentacja z inwentaryzacji botanicznej



# Wynik badań entomologicznych

Inwentaryzacja lepidopterologiczna terenu dotyczyła monitoringu i wyszukiwania 3 gatunków motyli z załącznika II Dyrektywy Siedliskowej wraz z oceną parametrów:

- **modraszka nausitousa** (*Phengaris nausithous*)
- **modraszka telejusa** (*Phengaris teleius*)
- **czerwończyka nieparek** (*Lycaena dispar*).

Badania terenowe przeprowadzono głównie w lipcu i sierpniu



# Rozmieszczenie roślin żywicielskich inwentaryzowanych motyli.



Łąki w Komborni PLH180042.  
Rozmieszczenie roślin żywicielskich  
inwentaryzowanych motyli





Łąki w Komborni PLH180042  
Zmienneowilgotne łąki trzęślicowe



## Lokalizacja transektu dla inwentaryzowanych 2 gatunków modraszków.



# 1059 Modraszek telejus (*Phengaris teleius*)

## Stan ochrony przedmiotów ochrony objętych Planem ocena ogólna U1

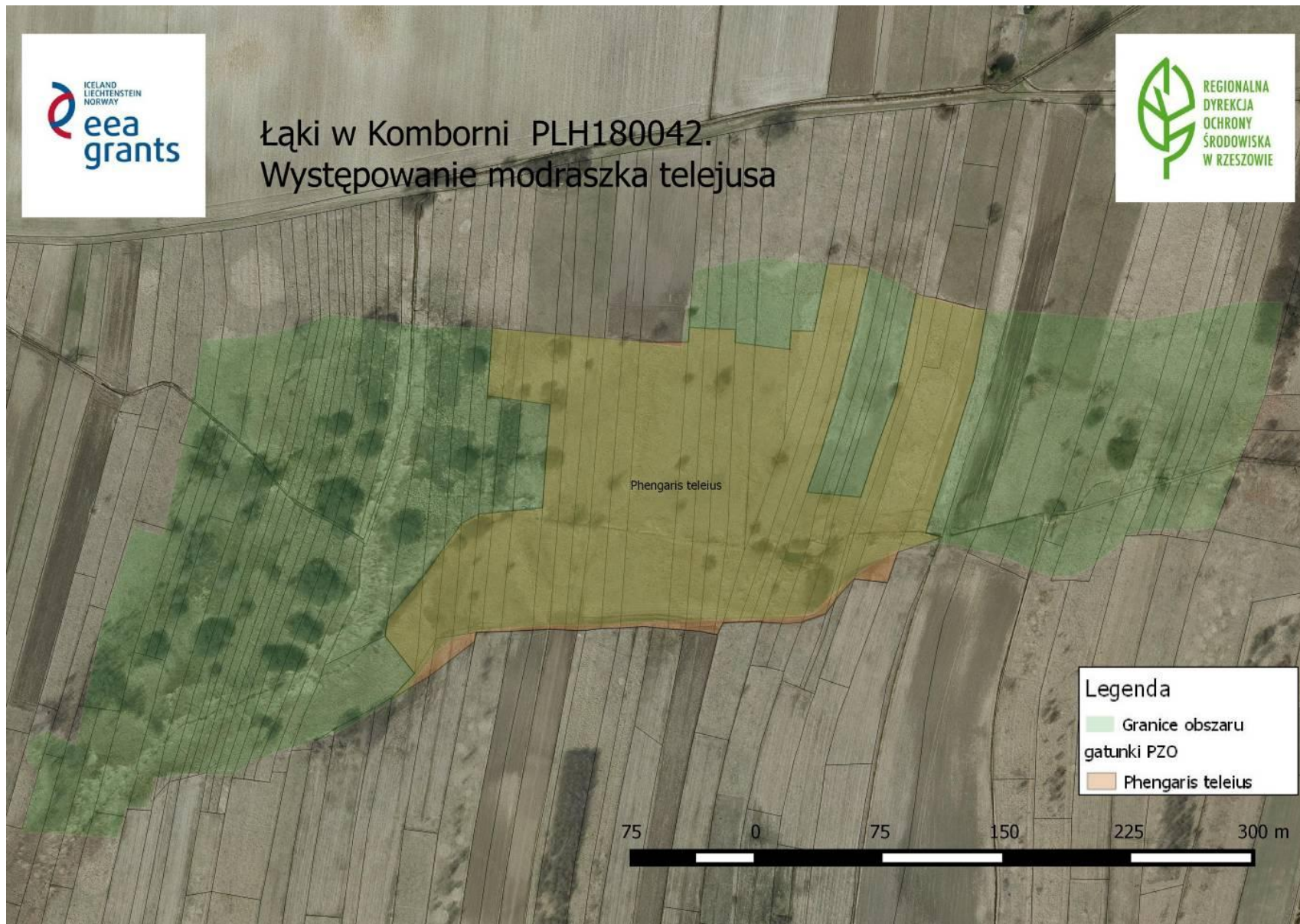
Stan populacji: U2	Liczba obserwowanych osobników	<b>U2</b> Maksymalna liczba osobników obserwowanych na transekcie w czasie jednego sezonu obserwacji w przeliczeniu na 100 m transektu wynosiła - 2 os./100 m
Stan siedliska: U1	Indeks liczebności	<b>U2</b> Suma zliczeń osobników z poszczególnych obserwacji prowadzonych na transekcie w czasie jednego sezonu obserwacyjnego w przeliczeniu na 100 m transektu wynosiła 7,1
	Izolacja	<b>U2</b> Inne znane populacje gatunku zlokalizowane są powyżej 10 km do najbliższego zasiedlonego stanowiska
	Powierzchnia	<b>FV</b>
	Dostępność roślin żywicielskich	<b>U1</b> Udział rośliny pokarmowej (krwiściągę lekarskiego) w całej powierzchni otwartego płatu stanowi 6 %
	Dostępność mrówek gospodarzy	<b>FV</b>
	Zarastanie ekspansywnymi bylinami	<b>U2</b> Udział ekspansywnych bylin w całej powierzchni otwartego płatu wynosi - 60 % - głównie trzcinnik piaskowy i śmiełek darniowy
	Zarastanie przez drzewa/krzewy	<b>FV</b>
Perspektywy ochrony/zachowania: U1	Perspektywy zachowania	<b>U1</b> Perspektywy przeciętne. Przyszłość rysuje się niezadowolająco lub niepewnie



# Występowanie modraszka telejusa (*Phengaris teleius*).



Łąki w Komborni PLH180042.  
Występowanie modraszka telejusa



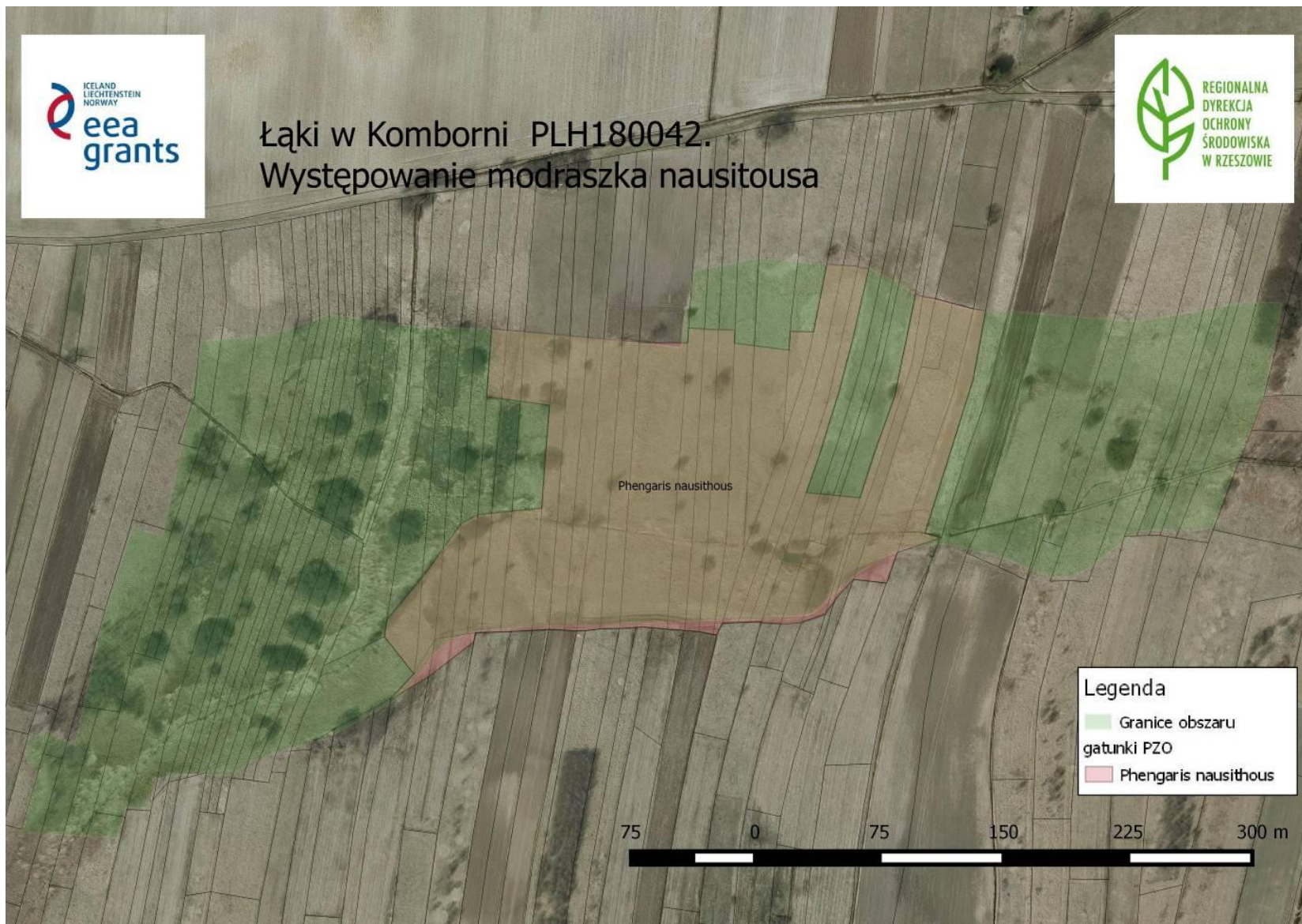
# 1061 Modraszek nausitous (*Phengaris nausithous*)

## Stan ochrony przedmiotów ochrony objętych Planem ocena ogólna U1

Stan populacji: U2	Liczba obserwowanych osobników	U2	Maksymalna liczba osobników obserwowanych na transekcie w czasie jednego sezonu obserwacji w przeliczeniu na 100 m transektu wynosiła - 1,2 os./100 m
Stan siedliska: U1	Indeks liczebności	U2	Suma zliczeń osobników z poszczególnych obserwacji prowadzonych na transekcie w czasie jednego sezonu obserwacyjnego w przeliczeniu na 100 m transektu wynosiła 4 os /100 m
	Izolacja	U2	Inne znane populacje gatunku zlokalizowane są powyżej 10 km do najbliższego zasiedlonego stanowiska
	Powierzchnia	FV	
	Dostępność roślin żywicielskich	U1	Udział rośliny pokarmowej (krwiściągu lekarskiego) w całej powierzchni otwartego płatu stanowi 6 %
	Dostępność mrówek gospodarzy	FV	
	Zarastanie ekspansywnymi bylinami	U2	Udział ekspansywnych bylin w całej powierzchni otwartego płatu wynosi - 60 % - głównie trzcinnik piaskowy i śmiełek darniowy
	Zarastanie przez drzewa/krzewy	FV	
Perspektywy ochrony/zachowania: U1	Perspektywy zachowania	U1	Perspektywy przeciętne. Przyszłość rysuje się niezadowolająco lub niepewnie, istnieje zagrożenie, że obecny dobry stan się pogorszy albo stan niezadowolający nie ulegnie poprawie.



# Występowanie modraszka nausitousa (*Phengaris nausithous*).



## 1060 Czerwończyk nieparek (*Lycaena dispar*)

Gatunku nie stwierdzono

Nie odnotowano tu żadnych stadiów motyla czerwończyka nieparka mimo poszukiwań w trakcie 8 kontroli.

Uważa się, że siedliska w obrębie tego terenu nie są szczególnie wartościowe dla czerwończyka nieparka, a dane wcześniejsze o występowaniu tego gatunku dotyczą przelotnych osobników, które prawdopodobnie pojawiały się nieregularnie w różnych latach.





# Zagrożenia

L.p.	Przedmiot ochrony	Numer stanowiska	Zagrożenia		Opis zagrożenia
			Istniejące	Potencjalne	
1	6410 zmiennowilgotne łąki trzęślicowe (Molinion)	Wszystkie stanowiska w Obszarze	A03.03 zaniechanie / brak koszenia		A03.03 Zaprzestanie koszenia powoduje rozpoczęcie procesu sukcesji. Zbiorowisko ubożeje i przekształca się w fitocenozę z dominacją traw i ziołorośli. Powoduje to zmianę warunków siedliskowych oraz zmniejszenie różnorodności gatunkowej zbiorowiska.
			A07 Stosowanie substancji chemicznych		A07 Z siedliskiem sąsiadują pola uprawne, na których stosowane są środki ochrony roślin.
			K02 Ewolucja biocenotyczna, sukcesja		K02 Brak ekstensywnego użytkowania powoduje zadarnienie przez trawy: śmiałka darniowego Deschampsia caespitosa, trzcinnika piaskowego Calamagrostis epigejos oraz wkraczanie ziołorośli - wiązówki błotnej Filipendula almaria, co powoduje coroczne odkładanie biomasy, a w konsekwencji wzrost wilgotności, ocienianie. Powoduje to ustępowanie wielu gatunków diagnostycznych.
			A02.02 Zmiana na grunty orne		A02.02 Zaorywanie i przekształcanie łąk w pola uprawne powoduje zniszczenie siedliska
				A03.01 Intensywne koszenie	A03.01 Powoduje zubożenie składu gatunkowego
				I01 Obce gatunki inwazyjne	I01 W sąsiedztwie występują nawłóć późna Solidago gigantea oraz kolczurka klapowana Echinocystis lobata, które mogą wnikać do siedliska i zagrażać jego równowadze biologicznej.
				I02 Problematyka gatunków rodzimych	I02 W sąsiedztwie siedliska zauważono działalność bobrów (żeremia, ścięte drzewa), co może doprowadzić do zmiany stosunków wodnych i podtapiania terenu, skutkiem, czego jest zmiana siedliska w turzycowisko i trzcinowisko.
				J02 Spowodowane przez człowieka zmiany stosunków wodnych - melioracje odwadniające i podnoszenie nadmiernie poziomu wody	J02 Siedlisko graniczy z rowami melioracyjnymi. Ich niewłaściwe użytkowanie może doprowadzić do zmiany warunków wodnych.

# Zagrożenia

L.p.	Przedmiot ochrony	Numer stanowiska	Zagrożenia		Opis zagrożenia
			Istniejące	Potencjalne	
2	1061 modraszek nausitous Phengaris nausithous	Wszystkie stanowiska w Obszarze	K02.01 – zmiana składu gatunkowego (sukcesja);		K02.01 Brak ekstensywnego użytkowania powoduje zadarnienie przez trawy:co w konsekwencji powoduje zanik rośliny żywicielskiej krwiściągu lekarskiego
			A02.02 Zmiana na grunty orne		A02.02 Zaorywanie i przekształcanie łąk w pola uprawne powoduje zniszczenie siedliska
			A03.03 Zaniechanie/brak koszenia		A03.03 Zaprzestanie koszenia powoduje rozpoczęcie procesu sukcesji. Zbiorowisko ubożeje i przekształca się w fitocenozę z dominacją traw i ziołorośli
				A03.01– intensywne koszenie lub intensyfikacja	A03.01 Powoduje zubożenie składu gatunkowego roślin oraz uniemożliwia przeprowadzenie pełnego cyklu rozwojowego w tym złożenie jaj na krwiściągu lekarskim przez imago.
				J02.01 – zasypywanie terenu, melioracje i osuszanie - ogólnie;	J02.01 Siedlisko graniczy z rowami melioracyjnymi. Ich niewłaściwe użytkowanie może doprowadzić do zmiany warunków wodnych a co za tym idzie zabagnienia lub wysuszenia terenu.
				I01 – obce gatunki inwazyjne;	I01 W sąsiedztwie występują nawłóć późna Solidago gigantea oraz kolczurka klapowana Echinocystis lobata, które mogą wnikać do siedliska i zagrażać jego równowadze biologicznej.
				I02- problematyczne gatunki rodzime.	I02 W sąsiedztwie siedliska zauważono działalność bobrów (żeremia, ścięte drzewa), co może doprowadzić do zmiany stosunków wodnych i podtapiania terenu, skutkiem, czego jest zmiana siedliska w turzycowisko i trzcinowisko
				F03.02.01 – kolekcjonowanie	F03.02.01 – zbiór owadów do kolekcji tej niewielkiej populacji mógłby zagrozić temu gatunkowi w tym obszarze.

# Zagrożenia

L.p.	Przedmiot ochrony	Numer stanowiska	Zagrożenia		Opis zagrożenia
			Istniejące	Potencjalne	
3	1059 modraszek telejus Phengaris teleius	Wszystkie stanowiska w Obszarze	K02.01 – zmiana składu gatunkowego (sukcesja);		K02.01 Brak ekstensywnego użytkowania powoduje zadarnienie przez trawy: co w konsekwencji powoduje zanik rośliny żywicielskiej krwiściągu lekarskiego
			A02.02 Zmiana na grunty orne		A02.02 Zaorywanie i przekształcanie łąk w pola uprawne powoduje zniszczenie siedliska
			A03.03 Zaniechanie/brak koszenia		A03.03 Zaprzestanie koszenia powoduje rozpoczęcie procesu sukcesji. Zbiorowisko uboższe i przekształca się w fitocenozę z dominacją traw i ziołorośli
				A03.01– intensywne koszenie lub intensyfikacja	A03.01 Powoduje zubożenie składu gatunkowego roślin oraz uniemożliwia przeprowadzenie pełnego cyklu rozwojowego w tym złożenie jaj na krwiściągu lekarskim przez imago.
				J02.01 – zasypywanie terenu, melioracje i osuszanie - ogólnie;	J02.01 Siedlisko graniczy z rowami melioracyjnymi. Ich niewłaściwe użytkowanie może doprowadzić do zmiany warunków wodnych a co za tym idzie zabagnienia lub wysuszenia terenu.
				I01 – obce gatunki inwazyjne;	I01 W sąsiedztwie występują nawłoc późna Solidago gigantea oraz kolczurka klapowana Echinocystis lobata, które mogą wnikać do siedliska i zagrażać jego równowadze biologicznej.
				I02- problematyczne gatunki rodzime.	I02 W sąsiedztwie siedliska zauważono działalność bobrów (żeremia, ścięte drzewa), co może doprowadzić do zmiany stosunków wodnych i podtapiania terenu, skutkiem, czego jest zmiana siedliska w turzycowisko i trzcinowisko
				F03.02.01 – kolekcjonowanie	F03.02.01 – zbiór owadów do kolekcji tej niewielkiej populacji mógłby zagrozić temu gatunkowi w tym obszarze.

# Cele działań ochronnych

Lp.	Przedmiot ochrony	Stan ochrony	Cele działań ochronnych	Perspektywa osiągnięcia właściwego stanu ochrony
1	6410 zmiennowilgotne łąki trzęślicowe (Molinion)	U2	Głównym celem działań ochronnych jest zachowanie lub przywrócenie właściwego stanu siedliska – poprzez wznowienie ekstensywnego sposobu użytkowania na łąkach. Ponadto celem działań ochronnych jest odtworzenie siedliska na łąkach przekształconych w pola uprawne.	Perspektywa osiągnięcia właściwego stanu ochrony wykracza poza okres obowiązywania PZO
2	1061 modraszek nausitous Phengaris nausithous	U1	Poprawa stanu siedliska motyli: dostępności roślin żywicielskich oraz ograniczenie zarastania ekspansywnymi bylinami do stanu FV. Ponadto celem działań ochronnych jest odtworzenie siedlisk na łąkach przekształconych w pola uprawne i połączenie całego obszaru łąk trzęślicowych w jeden zwarty płat.	Perspektywa osiągnięcia właściwego stanu ochrony wykracza poza okres obowiązywania PZO
3	1059 modraszek telejus Phengaris teleius	U1	Poprawa stanu siedliska motyli: dostępności roślin żywicielskich oraz ograniczenie zarastania ekspansywnymi bylinami do stanu FV. Ponadto celem działań ochronnych jest odtworzenie siedlisk na łąkach przekształconych w pola uprawne i połączenie całego obszaru łąk trzęślicowych w jeden zwarty płat.	Perspektywa osiągnięcia właściwego stanu ochrony wykracza poza okres obowiązywania PZO

# Proponowane działania ochronne

zapisy skrócone

Wszystkie przedmioty ochrony

6410 zmiennowilgotne łąki trzęslicowe (*Molinion*), 1059 modraszek telejus *Phengaris teleius*, 1061 –modraszek nausitous *Phengaris nausitosa*

Działania informacyjne	Oznakowanie granic obszaru tablicami informacyjnymi. Ich doraźna wymiana lub konserwacja.
Obligatoryjne: Zachowanie siedliska przyrodniczego stanowiącego przedmiot ochrony położonego na trwałych użytkach zielonych	Niezalesianie i nie zamienianie w grunty orne. Powstrzymanie zaorywania. Odstąpienie od podsiewania, wałowania, zmiany poziomu nawożenia i stosunków wodnych Należy zachowywać aktualne pojedyncze drzewa i krzewy w celu zapewnienia osłony od wiatru.
Fakultatywne: Ekstensywne użytkowanie powierzchni trwałych użytków zielonych	Użytkowanie zgodnie z wymogami odpowiedniego pakietu rolnośrodowiskowego w ramach obowiązującego PROW, ukierunkowanego na ochronę siedliska i gatunków
Fakultatywne: Przywrócenia siedliska	Przywrócenie do użytkowania łąkowego siedlisk zaoranych poprzez wyłączenie ich z uprawy i nieużytkowanie w pierwszych 3 latach, a następnie zastosowanie metod koszenia jak w działaniu B3.
Kontrola realizacji zadań B1-B3	Sprawdzenie zgodności sposobu gospodarowania i użytkowania terenu z wymaganiami i zaleceniami, określonymi, jako działania obligatoryjne i fakultatywne dla przedmiotów ochrony

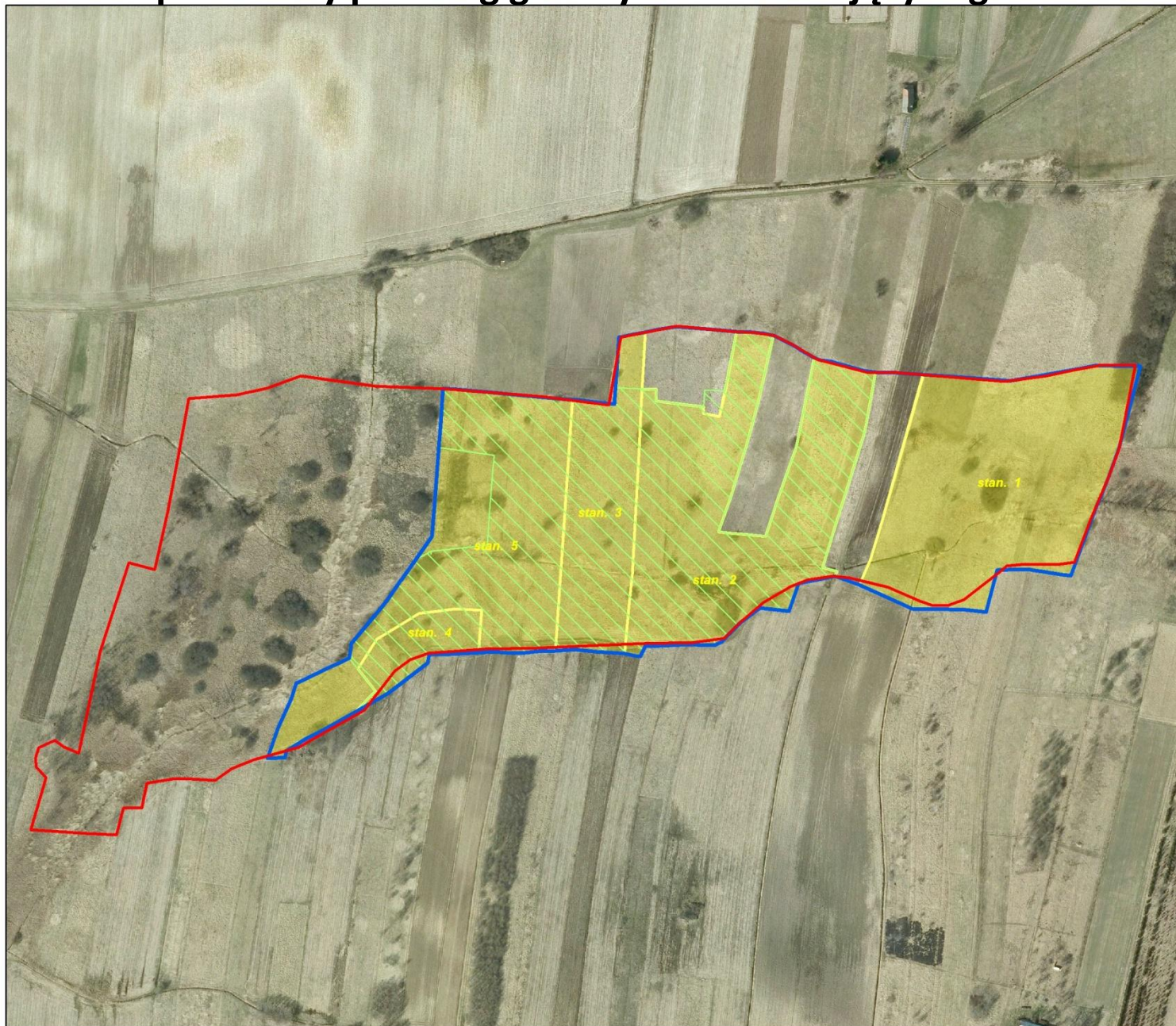
# Proponowany przebieg granicy na tle istniejących granic obszaru



## Obszar Natura 2000 Łąki w Komborni PLH180042

Mapa rozmieszczenia siedlisk przyrodniczych i siedlisk gatunków zwierząt będących przedmiotami ochrony w obszarze

Arkusze 1/1



### Legenda

-  granica obszaru Natura 2000
-  proponowana korekta granicy
-  siedliska motyli - modraszka telejusa i modraszka nausitousa
-  zmiennowilgotne łąki trzęślicowe (Molinion)



# Proponowany przebieg granicy na tle istniejących granic obszaru



## Obszar Natura 2000 Łąki w Komborni PLH180042

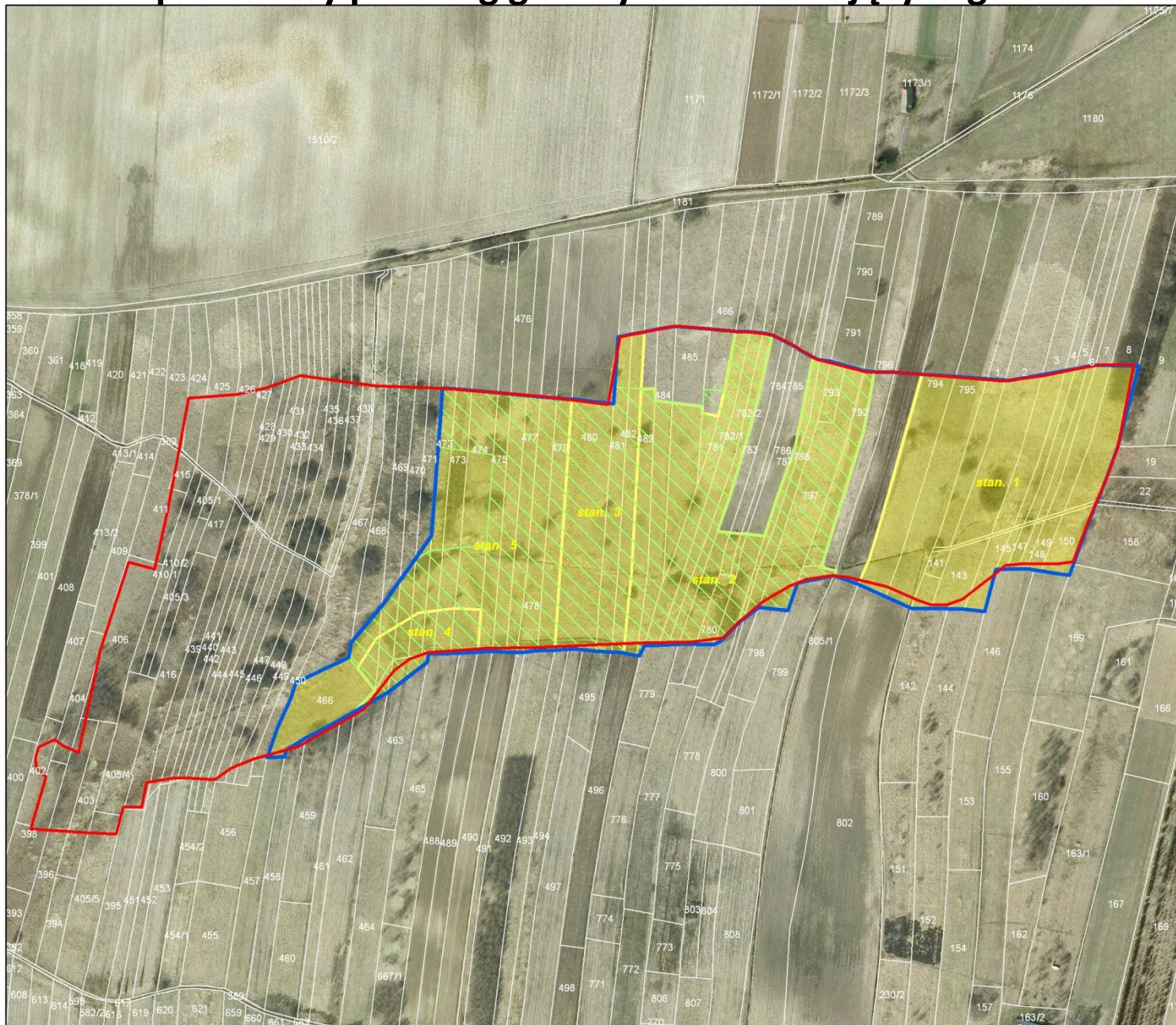
Mapa rozmieszczenia  
siedlisk przyrodniczych  
i siedlisk gatunków zwierząt  
będących przedmiotami  
ochrony w obszarze

Arkusze 1/1

### Legenda

-  granica obszaru Natura 2000
-  proponowana korekta granicy
-  siedliska motyli - modraszka telejusa i modraszka nausitosa
-  zmiennowilgotne łąki trzęślicowe (Molinion)
-  granice działek ewid. (Ipis)

0 0,04 0,08 0,16 km



# Plan dalszych działań

- Uzupelnienie i wniesienie poprawek do dokumentacji PZO.
- Udostepnienie finalnej wersji dokumentacji PZO
- Uzupelnieni Bazy GIS zgodnie z wytycznymi

Zorganizowanie III spotkanie ZLW propozycja 16. 11 2015 r.,

**ZAKOŃCZENIE PRAC - 15 III 2016 roku**



# Dziękuję za uwagę

Kontakt z koordynatorem Konrad Kąta  
tel. 505 868 152, e-mail: [katakon@poczta.fm](mailto:katakon@poczta.fm)