

I spotkanie Zespołu Lokalnej Współpracy

Łukawiec PLH180024

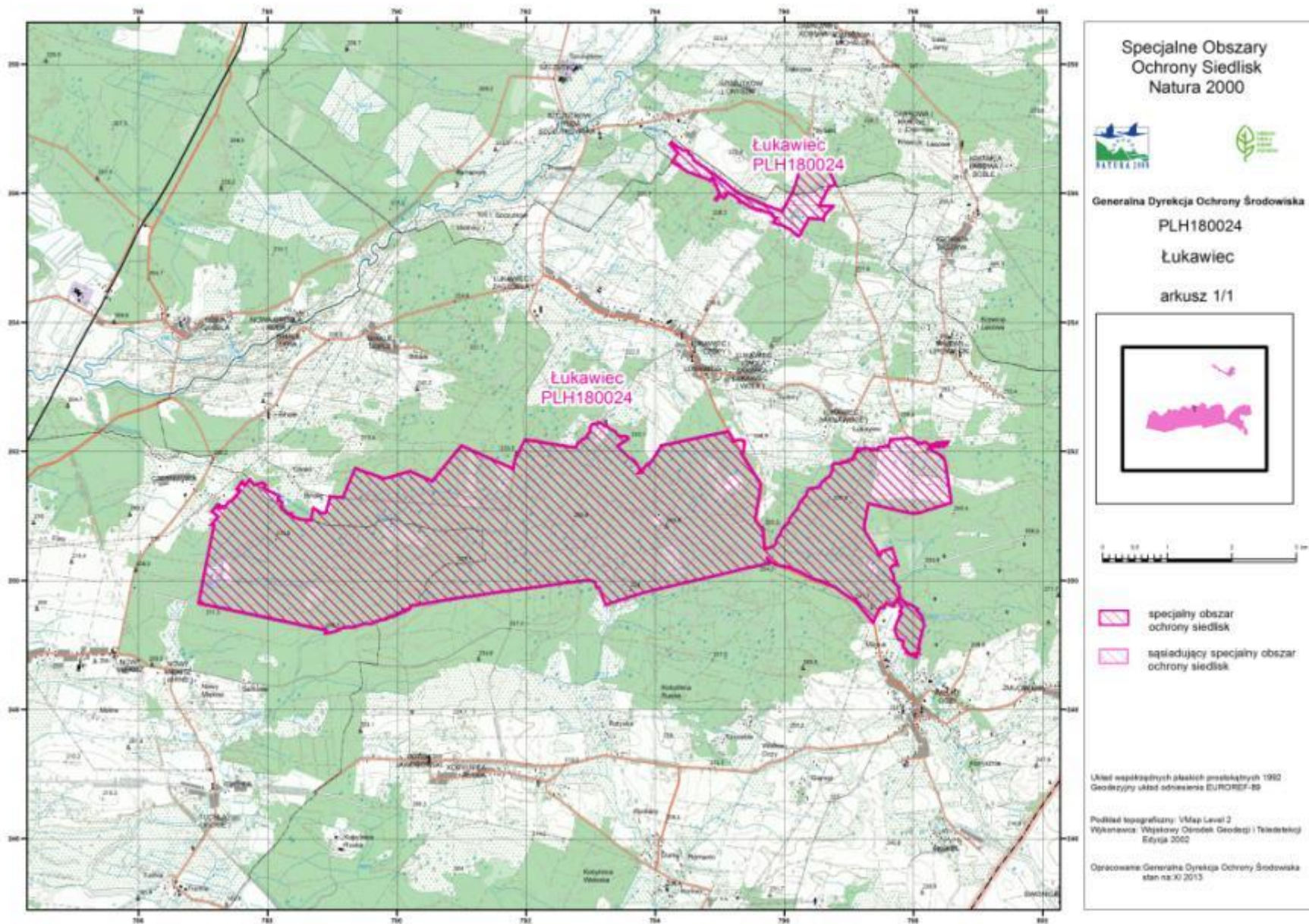
Łukawiec PLH180024

- **Powierzchnia:** 2270.18 ha.
- **Status:** obszar zatwierdzony jako obszar mający znaczenie dla Wspólnoty decyzją Komisji Europejskiej 2011/62/UE (obszar, który w przyszłości będzie specjalnym obszarami ochrony siedlisk).

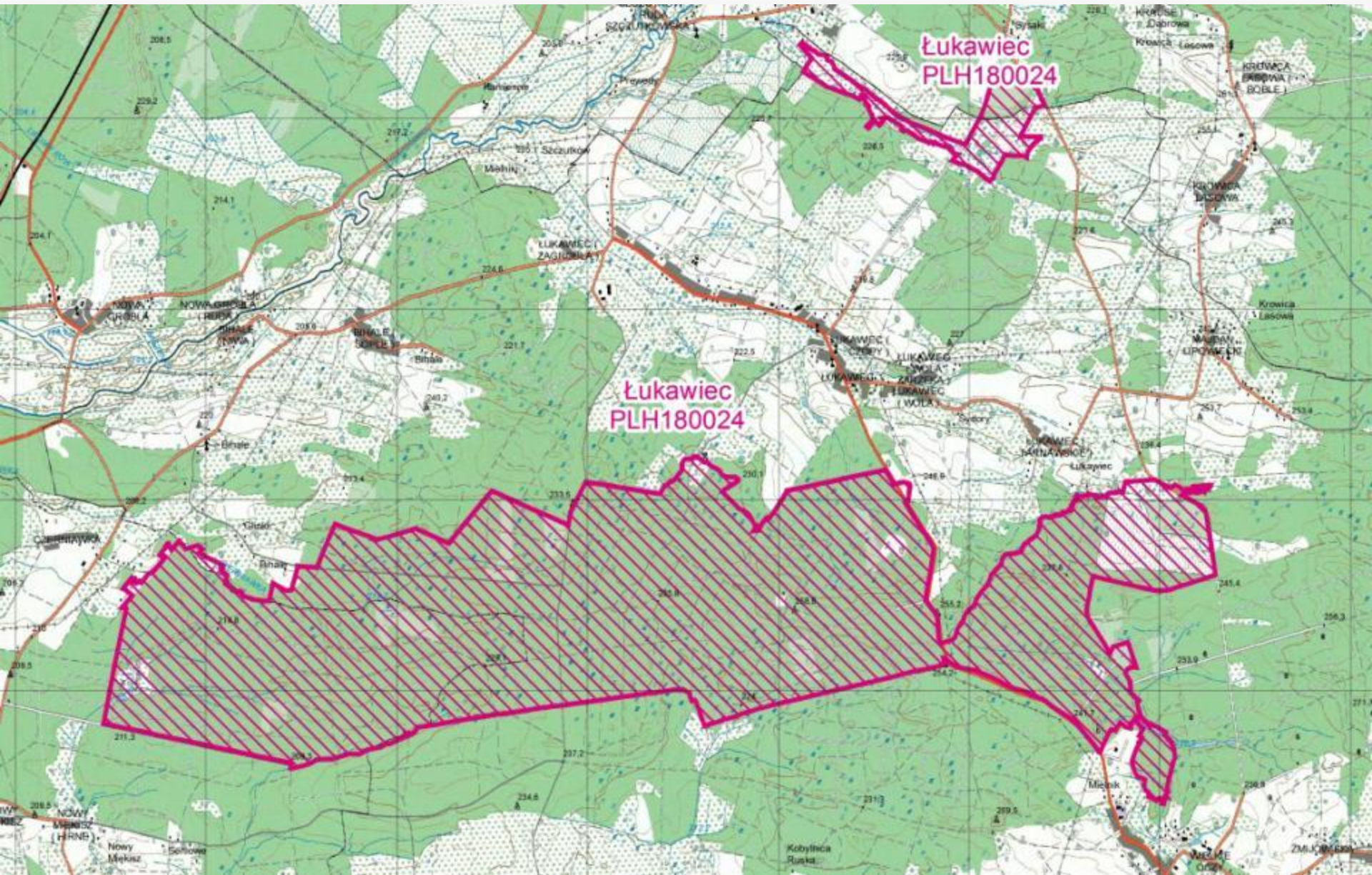
Łukawiec PLH180024

- **Położenie administracyjne:** województwo podkarpackie, powiat lubaczowski, gmina **Wielkie Oczy** (m. Wielkie Oczy, Bihale, Majdan Lipowiecki , Kobylnica Ruska, Łukawiec), gmina **Lubaczów** (m. Aponia, Szczutków), powiat jarosławski, gmina **Laszki** (m. Czerniawka, Tuchla).
- **Istniejące formy ochrony:** rezerwat przyrody Moczary – powierzchnia 0.12 km².

Łukawiec PLH180024

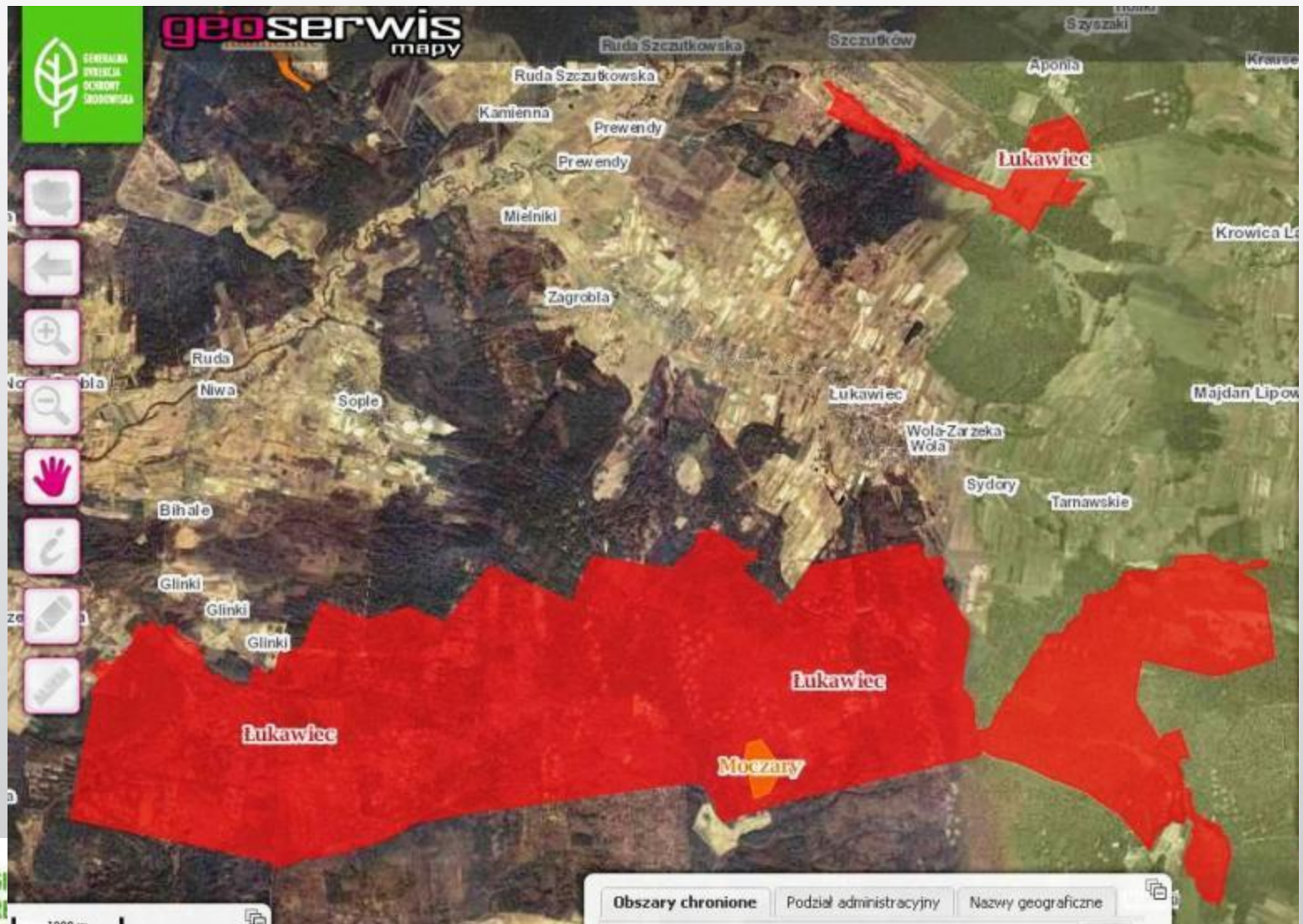


Łukawiec PLH180024



Łukawiec PLH180024

<http://geoserwis.gdos.gov.pl/mapy/>



Łukawiec PLH180024

Przedmiotami ochrony (wg SDF) w obszarze Natura 2000 Łukawiec PLH180024 jest 7 typów siedlisk przyrodniczych z załącznika I Dyrektywy Siedliskowej oraz 5 gatunków zwierząt i 1 gatunek rośliny z załącznika II Dyrektywy Siedliskowej:

- 6410 Zmienneowilgotne łąki trzęślicowe *Monilion*;
- 7140 Torfowiska przejściowe i trzęsawiska *Scheuchzerio-Caricetea*;
- 9110 Kwaśne buczyny *Luzulo-Fagenion*;
- 9170 Grąd środkowoeuropejski i subkontynentalny *Galio-Carpinetum*, *Tilio-Carpinetu*;
- 91D0 Bory i lasy bagienne *Vaccinio uliginosi-Betuletum pubescentis*, *Vaccinio uliginosi-Pinetum*, *Pino mugo-Sphagnetum*, *Sphagno girgensohnii-Piceetum* i brzozowo-sosnowe bagienne lasy borealne;
- 91E0 Łęgi wierzbowe, topolowe, olszowe i jesionowe *Salicetum albae*, *Populetum albae*, *Alnenion glutinoso-incanae*, olsy źródliskowe;
- 91F0 Łęgowe lasy dębowo-wiązowo-jesionowe *Ficario-Ulmetum*;

Łukawiec PLH180024

Przedmiotami ochrony (wg SDF) w obszarze Natura 2000 Łukawiec PLH180024 jest 7 typów siedlisk przyrodniczych z załącznika I Dyrektywy Siedliskowej oraz 5 gatunków zwierząt i 1 gatunek rośliny z załącznika II Dyrektywy Siedliskowej:

- 1188 Kumak nizinny *Bombina Bombina*;
- 1898 Ponikło kraińskie *Eleocharis carniolica*;
- 1065 Przeplatka aurinia *Euphydras aurinia*;
- 1060 Czerwończyk nieparek *Lycaena dispar*;
- 1061 Modraszek nausitous *Maculinea nausithous*;
- 1059 Modraszek telejus *Maculinea teleius*.

Łukawiec PLH180024

Założenia PZO

Głównym celem będzie określenie działań i sformułowanie zapisów pozwalających na skuteczną ochronę siedlisk i gatunków wskazanych jako przedmioty ochrony. PZO ma za zadanie określić:

- co i gdzie występuje w obszarze;
- jaki jest stan przedmiotów ochrony i jakie są zagrożenia;
- jak skutecznie ochronić cenne siedliska i gatunki.

Łukawiec PLH180024

PZO

Plan zadań ochronnych (PZO) jest narzędziem ochrony siedlisk i gatunków stanowiących przedmiot ochrony obszaru Natura 2000. Ustalenia planu mogą jednak dotyczyć również terenów znajdujących się poza granicami obszaru, jeśli są istotne dla zachowania lub przywrócenia właściwego stanu ochrony przedmiotów ochrony oraz zachowania spójności sieci Natura 2000, w tym utrzymania korytarzy migracyjnych. Podstawowym celem opracowania projektu PZO jest szybkie podjęcie działań, niezbędnych do zachowania przedmiotów ochrony. Obowiązek sporządzenia planu zadań ochronnych dla obszaru Natura 2000 wynika z art. 28 ust. 1 ustawy z dnia 16 kwietnia 2004 r. o ochronie przyrody (Dz. U. z 2013 r.; poz. 627 z późn. zm.).

Łukawiec PLH180024

PZO - szablon

1. Etap wstępny pracy nad Planem

1.1. Informacje ogólne

1.2. Ustalenie terenu objętego Planem

1.3. Mapa obszaru Natura 2000

1.4. Opis założeń do sporządzenia Planu

1.5. Ustalenie przedmiotów ochrony objętych Planem

1.6. Opis procesu komunikacji z różnymi grupami interesu.

1.7. Kluczowe instytucje/osoby dla obszaru i zakres ich odpowiedzialności

1.8. Zespół Lokalnej Współpracy

Łukawiec PLH180024

PZO - szablon

2. Etap II Opracowanie projektu Planu

Moduł A

- 2.1. Informacja o obszarze i przedmiotach ochrony
- 2.2. Ogólna charakterystyka obszaru
- 2.3. Struktura własności i użytkowania gruntów
- 2.4. Zagospodarowanie terenu i działalność człowieka
- 2.5. Istniejące i projektowane plany/programy/projekty dotyczące zagospodarowania przestrzennego
- 2.6. Informacja o przedmiotach ochrony objętych Planem wraz z zakresem prac terenowych – dane zweryfikowane
 - 2.6.1. Typy siedlisk przyrodniczych
 - 2.6.2. Gatunki roślin i ich siedliska występujące na terenie obszaru
 - 2.6.3. Gatunki zwierząt i ich siedliska występujące na terenie obszaru

Łukawiec PLH180024

PZO - szablon

Moduł B

3. Stan ochrony przedmiotów ochrony objętych Planem
4. Analiza zagrożeń
5. Cele działań ochronnych

Moduł C

6. Ustalenie działań ochronnych
7. Ustalenie działań w zakresie monitoringu stanu ochrony przedmiotów ochrony
8. Wskazania do dokumentów planistycznych
9. Przesłanki sporządzenia planu ochrony
10. Projekt weryfikacji SDF obszaru i jego granic
11. Zestawienie uwag i wniosków

Łukawiec PLH180024

PZO – harmonogram spotkań

- I spotkanie ZLW powinno się odbyć do **20 maja 2015 r.**
- II spotkanie ZLW powinno się odbyć do **24 października 2015 r.**
(uzupełniony I etap i modułu A, B i C II etapu szablonu);
- III spotkanie ZLW powinno się odbyć do **3 grudnia 2015 r.**,
(możliwe do zorganizowania po zatwierdzeniu przez Zamawiającego *dokumentacji Planu* z naniesionymi uwagami z II spotkania ZLW).

Uwagi do szablonu dokumentacji Planu mogą być wnoszone w trakcie spotkań jak i w trakcie całego procesu tworzenia PZO.

Do **08.01.2016 r.** - przedstawienie przez Wykonawcę projektu zarządzenia wraz z uzasadnieniem oraz projektu obwieszczenia o udziale społecznym.

Łukawiec PLH180024

Dziękuję za uwagę



Marlena Leszczyńska-Sędłak

tel. 601 140 288

e-mail: marlena.leszczynska-sedlak@ek-kom.pl

