

# PLH 180018 Trzciana

II spotkanie  
Zespołu Lokalnej Współpracy  
Krosno, 03.10.2011.



**INFRASTRUKTURA  
I ŚRODOWISKO**  
NARODOWA STRATEGIA SPÓJNOŚCI



GENERALNA  
DYREKCJA  
OCHRONY  
ŚRODOWISKA



REGIONALNA  
DYREKCJA  
OCHRONY  
ŚRODOWISKA  
W RZESZOWIE

**UNIA EUROPEJSKA**  
EUROPEJSKI FUNDUSZ  
ROZWOJU REGIONALNEGO



# Położenie i zasięg

Położenie administracyjne: powiat  
krośnieński, miasto i gmina Dukla.

Powierzchnia: 2 285,5 ha.

Wysokość npm: 346 – 692 m.

Region biogeograficzny: alpejski.



**INFRASTRUKTURA  
I ŚRODOWISKO**  
NARODOWA STRATEGIA SPÓJNOŚCI



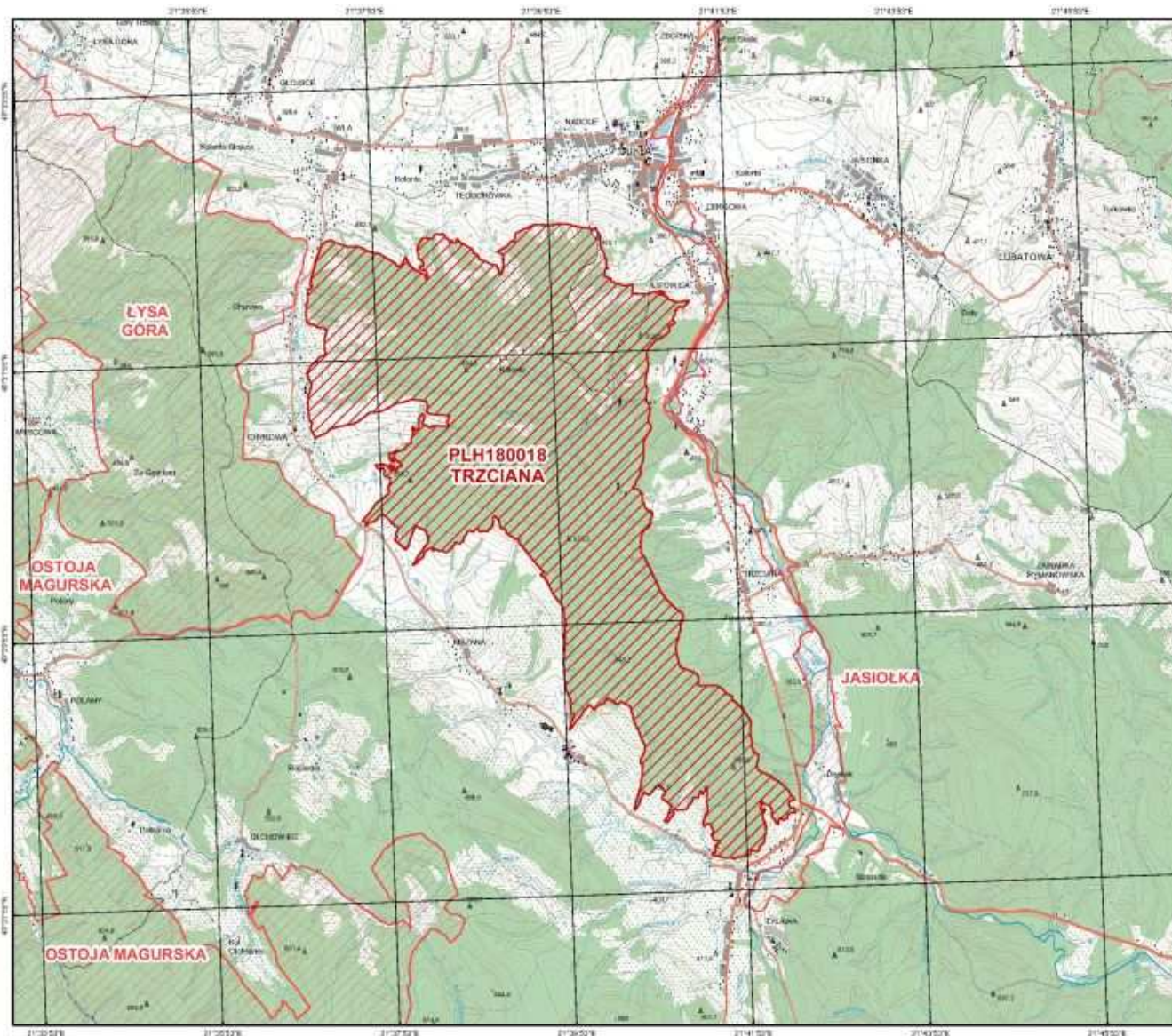
GENERALNA  
DYREKCJA  
OCHRONY  
ŚRODOWISKA



REGIONALNA  
DYREKCJA  
OCHRONY  
ŚRODOWISKA  
W RZESZOWIE

**UNIA EUROPEJSKA**  
EUROPEJSKI FUNDUSZ  
ROZWOJU REGIONALNEGO





Natura 2000  
Dyrektywa Siedliskowa



PLH180018  
Trzciana

arkusz 1 / 1

Skala 1 : 50 000





Aktualność danych: 01.08.2007  
Data sporządzenia mapy: 01.08.2007

PUWG 1982  
Odszerzenie Gaussa-Krüpera  
Przesunięcie na wschód: 500000  
Przesunięcie na północ: -500000  
Pokaźnik mapowy: 19 E  
Współczynnik skali: 0,9963  
Różnica osiowy: 0

EDREF 1989  
Eipocik: GRS 1980

Jednostka: Metry

-  PLH180018 Trzciana specjalny obszar ochrony siedlisk
-  sąsiadujące specjalne obszary ochrony siedlisk



opracowane przez **TECH-EX**



**INFRASTRUKTURA  
I ŚRODOWISKO**  
NARODOWA STRATEGIA SPÓJNOŚCI



**UNIA EUROPEJSKA**  
EUROPEJSKI FUNDUSZ  
ROZWOJU REGIONALNEGO





# Plan II spotkania

- Podsumowanie prac wykonanych pomiędzy warsztatami przez poszczególnych członków grupy lokalnej współpracy.
- Informacja dotycząca przebiegu konsultacji.
- Zaktualizowana lista przedmiotów ochrony.
- Zmiana granic.
- Zidentyfikowane zagrożenia.
- Koncepcja ochrony.
- Dyskusja nad zmianami granic obszaru.



**INFRASTRUKTURA  
I ŚRODOWISKO**  
NARODOWA STRATEGIA SPÓJNOŚCI



GENERALNA  
DYREKCJA  
OCHRONY  
ŚRODOWISKA



REGIONALNA  
DYREKCJA  
OCHRONY  
ŚRODOWISKA  
W RZESZOWIE

**UNIA EUROPEJSKA**  
EUROPEJSKI FUNDUSZ  
ROZWOJU REGIONALNEGO



# Podsumowanie prac wykonanych po I spotkaniu



**INFRASTRUKTURA  
I ŚRODOWISKO**  
NARODOWA STRATEGIA SPÓJNOŚCI



GENERALNA  
DYREKCJA  
OCHRONY  
ŚRODOWISKA



REGIONALNA  
DYREKCJA  
OCHRONY  
ŚRODOWISKA  
W RZESZOWIE

**UNIA EUROPEJSKA**  
EUROPEJSKI FUNDUSZ  
ROZWOJU REGIONALNEGO



# W zakresie siedlisk przyrodniczych

- Zakończono inwentaryzację siedlisk.
- Wytypowano siedliska, które stanowić będą przedmioty ochrony.
- Przeprowadzono konsultacje dotyczące siedlisk naturalnych, głównie jaworzyn, co pozwoliło na wykluczenie płatów wątpliwych, należących do podzespołów buczyn.
- Założono 6 transektów monitoringowych.



**INFRASTRUKTURA  
I ŚRODOWISKO**  
NARODOWA STRATEGIA SPÓJNOŚCI



GENERALNA  
DYREKCJA  
OCHRONY  
ŚRODOWISKA



REGIONALNA  
DYREKCJA  
OCHRONY  
ŚRODOWISKA  
W RZESZOWIE

**UNIA EUROPEJSKA**  
EUROPEJSKI FUNDUSZ  
ROZWOJU REGIONALNEGO



# W zakresie projektu granic

- Dokonano przeglądu granicy i na nowo ją zaprojektowano w porozumieniu z ekspertem chiropterologiem.



**INFRASTRUKTURA  
I ŚRODOWISKO**  
NARODOWA STRATEGIA SPÓJNOŚCI



GENERALNA  
DYREKCJA  
OCHRONY  
ŚRODOWISKA



REGIONALNA  
DYREKCJA  
OCHRONY  
ŚRODOWISKA  
W RZESZOWIE

**UNIA EUROPEJSKA**  
EUROPEJSKI FUNDUSZ  
ROZWOJU REGIONALNEGO



# W zakresie ochrony nietoperzy

- Zakończono inwentaryzację nietoperzy.
- Nowe stanowisko - Kościół w Tylawie – kolonia rozrodcza podkowca małego (*Rhinolophus hipposideros*).
- Zaproponowano rozszerzenie obszaru o kościół w Tylawie i jego otoczenie oraz teren na południowy-wschód od kamieniołomu.
- Zaproponowano działania ochronne, w tym nasadzenia wzdłuż dróg i utworzenie przejść drogowych.



**INFRASTRUKTURA  
I ŚRODOWISKO**  
NARODOWA STRATEGIA SPÓJNOŚCI



GENERALNA  
DYREKCJA  
OCHRONY  
ŚRODOWISKA



REGIONALNA  
DYREKCJA  
OCHRONY  
ŚRODOWISKA  
W RZESZOWIE

**UNIA EUROPEJSKA**  
EUROPEJSKI FUNDUSZ  
ROZWOJU REGIONALNEGO





# Przygotowanie PZO

- Trwa wkreślanie konturów i budowanie bazy GIS obszaru.
- Zaprojektowano nowy przebieg granic obszaru.
- Zaktualizowano listę przedmiotów ochrony w odniesieniu do siedlisk.



**INFRASTRUKTURA  
I ŚRODOWISKO**  
NARODOWA STRATEGIA SPÓJNOŚCI



GENERALNA  
DYREKCJA  
OCHRONY  
ŚRODOWISKA



REGIONALNA  
DYREKCJA  
OCHRONY  
ŚRODOWISKA  
W RZESZOWIE

**UNIA EUROPEJSKA**  
EUROPEJSKI FUNDUSZ  
ROZWOJU REGIONALNEGO



# Przygotowanie PZO

- Wstępnie konsultowano z pracownikami LP możliwe do zapisania działania ochronne i wskazania do zmian w istniejących planach.
- Uzyskano wyjaśnienia dotyczące sposobów gospodarowania na gruntach LP.
- Ustalono, że właściwy sposób gospodarowania na siedliskach naturalnych na gruntach LP jest zapisany w aktualnym PUL i powinien być kontynuowany.



**INFRASTRUKTURA  
I ŚRODOWISKO**  
NARODOWA STRATEGIA SPÓJNOŚCI



GENERALNA  
DYREKCJA  
OCHRONY  
ŚRODOWISKA



REGIONALNA  
DYREKCJA  
OCHRONY  
ŚRODOWISKA  
W RZESZOWIE

**UNIA EUROPEJSKA**  
EUROPEJSKI FUNDUSZ  
ROZWOJU REGIONALNEGO



# Przygotowanie PZO

- Poprzez kontakt z przedstawicielami gminy Dukla i starostwa powiatowego w Krośnie zebrano materiały dotyczące lasów na gruntach prywatnych i gminnych.
- Konsultowano z przedstawicielami kamieniołomu Lipowica (oraz wykonawcami raportu oddziaływania na środowisko) plany rozszerzenia eksploatacji. Ustalono datę kolejnej wizji terenowej.
- Zapoznano się z dokumentacją dotyczącą tego przedsięwzięcia, zwłaszcza w kwestii wpływu na przedmioty ochrony obszarów Trzciana i Osuwiska w Lipowicy.



**INFRASTRUKTURA  
I ŚRODOWISKO**  
NARODOWA STRATEGIA SPÓJNOŚCI



GENERALNA  
DYREKCJA  
OCHRONY  
ŚRODOWISKA



REGIONALNA  
DYREKCJA  
OCHRONY  
ŚRODOWISKA  
W RZESZOWIE

**UNIA EUROPEJSKA**  
EUROPEJSKI FUNDUSZ  
ROZWOJU REGIONALNEGO



# Przebieg konsultacji



**INFRASTRUKTURA  
I ŚRODOWISKO**  
NARODOWA STRATEGIA SPÓJNOŚCI



GENERALNA  
DYREKCJA  
OCHRONY  
ŚRODOWISKA



REGIONALNA  
DYREKCJA  
OCHRONY  
ŚRODOWISKA  
W RZESZOWIE

**UNIA EUROPEJSKA**  
EUROPEJSKI FUNDUSZ  
ROZWOJU REGIONALNEGO





- Platforma Informacyjno-Komunikacyjna na razie nie jest w pełni sprawna, w związku z tym plan w miarę postępu prac będzie uzupełniany i publikowany na stronie RDOŚ. Będzie również rozsyłany do interesariuszy drogą mailową.
- Komunikacja między uczestnikami ZLW przebiegała drogą bezpośrednich spotkań i rozmów telefonicznych.



**INFRASTRUKTURA  
I ŚRODOWISKO**  
NARODOWA STRATEGIA SPÓJNOŚCI



GENERALNA  
DYREKCYJA  
OCHRONY  
ŚRODOWISKA



REGIONALNA  
DYREKCYJA  
OCHRONY  
ŚRODOWISKA  
W RZESZOWIE

**UNIA EUROPEJSKA**  
EUROPEJSKI FUNDUSZ  
ROZWOJU REGIONALNEGO



- Przekazano do skonsultowania zmiany granic w zakresie gruntów LP przedstawicielom Nadleśnictwa Dukla.
- Uzgodniono z przedstawicielami PPMD w Rzeszowie możliwe sposoby rekultywacji kamieniołomu po zakończeniu eksploatacji.



**INFRASTRUKTURA  
I ŚRODOWISKO**  
NARODOWA STRATEGIA SPÓJNOŚCI



GENERALNA  
DYREKCJA  
OCHRONY  
ŚRODOWISKA



REGIONALNA  
DYREKCJA  
OCHRONY  
ŚRODOWISKA  
W RZESZOWIE

**UNIA EUROPEJSKA**  
EUROPEJSKI FUNDUSZ  
ROZWOJU REGIONALNEGO



# Zaktualizowana lista przedmiotów ochrony



**INFRASTRUKTURA  
I ŚRODOWISKO**  
NARODOWA STRATEGIA SPÓJNOŚCI



GENERALNA  
DYREKCJA  
OCHRONY  
ŚRODOWISKA



REGIONALNA  
DYREKCJA  
OCHRONY  
ŚRODOWISKA  
W RZESZOWIE

**UNIA EUROPEJSKA**  
EUROPEJSKI FUNDUSZ  
ROZWOJU REGIONALNEGO



# Gatunki nietoperzy

(bez zmian)

- Nocek duży (*Myotis myotis*)
- Podkowiec mały (*Rhinolophus hipposideros*)



**INFRASTRUKTURA  
I ŚRODOWISKO**  
NARODOWA STRATEGIA SPÓJNOŚCI



GENERALNA  
DYREKCJA  
OCHRONY  
ŚRODOWISKA



REGIONALNA  
DYREKCJA  
OCHRONY  
ŚRODOWISKA  
W RZESZOWIE

**UNIA EUROPEJSKA**  
EUROPEJSKI FUNDUSZ  
ROZWOJU REGIONALNEGO





# Siedliska

Zdecydowano o uznaniu za przedmioty ochrony zinwentaryzowanych siedlisk leśnych:

- 9130 Żyzne buczyny,
- 9110 Kwaśne buczyny,
- 91E0 Łęgi,
- 9180 Jaworzyny,
- 8310 Jaskinie nieudostępnione do zwiedzania.



**INFRASTRUKTURA  
I ŚRODOWISKO**  
NARODOWA STRATEGIA SPÓJNOŚCI



GENERALNA  
DYREKCJA  
OCHRONY  
ŚRODOWISKA



REGIONALNA  
DYREKCJA  
OCHRONY  
ŚRODOWISKA  
W RZESZOWIE

**UNIA EUROPEJSKA**  
EUROPEJSKI FUNDUSZ  
ROZWOJU REGIONALNEGO



# Zmiana granic



**INFRASTRUKTURA  
I ŚRODOWISKO**  
NARODOWA STRATEGIA SPÓJNOŚCI



GENERALNA  
DYREKCJA  
OCHRONY  
ŚRODOWISKA



REGIONALNA  
DYREKCJA  
OCHRONY  
ŚRODOWISKA  
W RZESZOWIE

**UNIA EUROPEJSKA**  
EUROPEJSKI FUNDUSZ  
ROZWOJU REGIONALNEGO



# Kryteria zmiany granic

- Korekta polegająca na uzgodnieniu przebiegu granicy obszaru z granicami działek ewidencyjnych i wydzieleń leśnych.
- Zachowanie integralności obszaru i sieci Natura 2000.
- Objęcie ochroną stanowisk nietoperzy.
- Objęcie ochroną żerowisk nietoperzy w obrębie kompleksu leśnego w obszarze.
- Zachowanie i odtworzenie dróg migracji nietoperzy.
- Eliminacja płątów małowartościowych na rzecz siedlisk o wyższej wartości (w nielicznych przypadkach).



**INFRASTRUKTURA  
I ŚRODOWISKO**  
NARODOWA STRATEGIA SPÓJNOŚCI



GENERALNA  
DYREKCJA  
OCHRONY  
ŚRODOWISKA



REGIONALNA  
DYREKCJA  
OCHRONY  
ŚRODOWISKA  
W RZESZOWIE

**UNIA EUROPEJSKA**  
EUROPEJSKI FUNDUSZ  
ROZWOJU REGIONALNEGO



# Zagrożenia dla siedlisk przyrodniczych



**INFRASTRUKTURA  
I ŚRODOWISKO**  
NARODOWA STRATEGIA SPÓJNOŚCI



GENERALNA  
DYREKCJA  
OCHRONY  
ŚRODOWISKA



REGIONALNA  
DYREKCJA  
OCHRONY  
ŚRODOWISKA  
W RZESZOWIE

**UNIA EUROPEJSKA**  
EUROPEJSKI FUNDUSZ  
ROZWOJU REGIONALNEGO





# Zidentyfikowane zagrożenia

- Zewnętrzna izolacja obszaru.
- Naturalne katastrofy – osunięcia.
- Wypas i przepędzanie zwierząt w lasach.
- Pozyskiwanie drewna w płatach łęgowych (stwierdzone tylko na gruntach poza LP).



**INFRASTRUKTURA  
I ŚRODOWISKO**  
NARODOWA STRATEGIA SPÓJNOŚCI



GENERALNA  
DYREKCJA  
OCHRONY  
ŚRODOWISKA



REGIONALNA  
DYREKCJA  
OCHRONY  
ŚRODOWISKA  
W RZESZOWIE

**UNIA EUROPEJSKA**  
EUROPEJSKI FUNDUSZ  
ROZWOJU REGIONALNEGO



# Potencjalne zagrożenia

- Wielkoobszarowe wylesienia.
- Znacząca fragmentacja obszarów leśnych.
- Przecięcie tras migracji nietoperzy.
- Budowa farm wiatrowych na trasie migracji nietoperzy.



**INFRASTRUKTURA  
I ŚRODOWISKO**  
NARODOWA STRATEGIA SPÓJNOŚCI



GENERALNA  
DYREKCJA  
OCHRONY  
ŚRODOWISKA



REGIONALNA  
DYREKCJA  
OCHRONY  
ŚRODOWISKA  
W RZESZOWIE

**UNIA EUROPEJSKA**  
EUROPEJSKI FUNDUSZ  
ROZWOJU REGIONALNEGO



# Koncepcja ochrony obszaru



**INFRASTRUKTURA  
I ŚRODOWISKO**  
NARODOWA STRATEGIA SPÓJNOŚCI



GENERALNA  
DYREKCJA  
OCHRONY  
ŚRODOWISKA



REGIONALNA  
DYREKCJA  
OCHRONY  
ŚRODOWISKA  
W RZESZOWIE

**UNIA EUROPEJSKA**  
EUROPEJSKI FUNDUSZ  
ROZWOJU REGIONALNEGO



# Założenia ogólne

- Utrzymanie dotychczasowych form zagospodarowania terenu, przy czym dopuszczalna jest realizacja planów wynikających z wcześniejszych koncesji na eksploatację kruszywa.
- Utrzymanie obecnego stanu Pustelni Św. Jana i jej bezpośredniego otoczenia.



**INFRASTRUKTURA  
I ŚRODOWISKO**  
NARODOWA STRATEGIA SPÓJNOŚCI



GENERALNA  
DYREKCJA  
OCHRONY  
ŚRODOWISKA



REGIONALNA  
DYREKCJA  
OCHRONY  
ŚRODOWISKA  
W RZESZOWIE

**UNIA EUROPEJSKA**  
EUROPEJSKI FUNDUSZ  
ROZWOJU REGIONALNEGO





# Założenia dotyczące ochrony nietoperzy

- Zachowanie (w obszarze i poza nim) pasowo wykształconych zarośli wzdłuż cieków, miedz, dróg oraz zarośli śródpolnych.
- Odtworzenie tras przelotów nietoperzy z kościoła w Tylawie na żerowiska zlokalizowane w obszarze poprzez wykonanie liniowych nasadzeń roślinności krzewiastej lub drzewiastej wzdłuż dróg.



**INFRASTRUKTURA  
I ŚRODOWISKO**  
NARODOWA STRATEGIA SPÓJNOŚCI



GENERALNA  
DYREKCJA  
OCHRONY  
ŚRODOWISKA



REGIONALNA  
DYREKCJA  
OCHRONY  
ŚRODOWISKA  
W RZESZOWIE

**UNIA EUROPEJSKA**  
EUROPEJSKI FUNDUSZ  
ROZWOJU REGIONALNEGO



# Założenia dotyczące ochrony nietoperzy

## Ograniczenia/zalecenia dla wszystkich stanowisk:

- Prowadzenie prac remontowych/konserwacyjnych dachów i strychów budynków będących schronieniami nietoperzy możliwe jest jedynie w okresie od 15.09. do 15.04. oraz wyłącznie pod nadzorem przyrodniczym.
- Użytkowanie strychów budynków będących schronieniami nietoperzy w okresie o 15.04. do 15.09. ograniczone jest do niezbędnych prac związanych z utrzymaniem budynku.
- Prace związane z wycinką/przycinaniem drzew oraz usuwaniem krzewów i zarośli wokół schronień nietoperzy i na trasach przelotów powinny się odbywać wyłącznie po konsultacji przyrodniczej.
- Całkowita wycinka drzew powinna być poprzedzona rekompensatą w postaci nasadzenia młodych drzew.



**INFRASTRUKTURA  
I ŚRODOWISKO**  
NARODOWA STRATEGIA SPÓJNOŚCI



GENERALNA  
DYREKCJA  
OCHRONY  
ŚRODOWISKA



REGIONALNA  
DYREKCJA  
OCHRONY  
ŚRODOWISKA  
W RZESZOWIE

**UNIA EUROPEJSKA**  
EUROPEJSKI FUNDUSZ  
ROZWOJU REGIONALNEGO



# Założenia dotyczące ochrony nietoperzy

## Ograniczenia/zalecenia dla wszystkich stanowisk:

- Prace związane z montowaniem zewnętrznego oświetlenia budynku i iluminacji powinny się odbywać po konsultacji przyrodniczej.
- Wymagane jest utrzymanie drożnych wlotów dla nietoperzy i ich odpowiednie oznakowanie zapobiegające przypadkowemu zamknięciu.
- Wymagane jest oznakowanie stanowiska tabliczką zawierającą podstawowe zalecenia ochronne.
- Niezbędne jest uzgodnienie zasad ochrony stanowisk z gospodarzami / właścicielami budynków
- Niezbędny jest monitoring liczebności nietoperzy oraz stanu ochrony stanowisk – minimum raz w roku.
- Sprzątanie guana w okresie od 15.09. do 15.04. w przypadku kolonii nocka dużego – co rok, w przypadku kolonii podkowca małego co 2-3 lata.



**INFRASTRUKTURA  
I ŚRODOWISKO**  
NARODOWA STRATEGIA SPÓJNOŚCI



GENERALNA  
DYREKCJA  
OCHRONY  
ŚRODOWISKA



REGIONALNA  
DYREKCJA  
OCHRONY  
ŚRODOWISKA  
W RZESZOWIE

**UNIA EUROPEJSKA**  
EUROPEJSKI FUNDUSZ  
ROZWOJU REGIONALNEGO



# Założenia dotyczące ochrony nietoperzy

**Dla stanowiska w pustelni św. Jana w Trzcianie:**

- utrzymanie obecnego stanu.

**Dla stanowiska w kościele w Tylawie:**

- włączenie do obszaru,
- nasadzenia szpaleru drzew i krzewów zabezpieczającego przelot na żerowiska,
- bezpieczny dla nietoperzy remont dachu budynku,
- budowa platformy na guano.



**INFRASTRUKTURA  
I ŚRODOWISKO**  
NARODOWA STRATEGIA SPÓJNOŚCI



GENERALNA  
DYREKCJA  
OCHRONY  
ŚRODOWISKA



REGIONALNA  
DYREKCJA  
OCHRONY  
ŚRODOWISKA  
W RZESZOWIE

**UNIA EUROPEJSKA**  
EUROPEJSKI FUNDUSZ  
ROZWOJU REGIONALNEGO





# Założenia dotyczące gospodarki leśnej

- Wyłączenie z pozyskiwania drewna w płatach jaworzyn i łęgów (poza cięciami sanitarnymi wynikającymi min. z konieczności przeciwdziałania chorobom gatunków drzew lasotwórczych).
- Utrzymanie dotychczasowych form gospodarki leśnej na pozostałych typach siedlisk.



**INFRASTRUKTURA  
I ŚRODOWISKO**  
NARODOWA STRATEGIA SPÓJNOŚCI



GENERALNA  
DYREKCJA  
OCHRONY  
ŚRODOWISKA



REGIONALNA  
DYREKCJA  
OCHRONY  
ŚRODOWISKA  
W RZESZOWIE

**UNIA EUROPEJSKA**  
EUROPEJSKI FUNDUSZ  
ROZWOJU REGIONALNEGO





# Dziękuję za uwagę



**INFRASTRUKTURA  
I ŚRODOWISKO**  
NARODOWA STRATEGIA SPÓJNOŚCI



GENERALNA  
DYREKCJA  
OCHRONY  
ŚRODOWISKA



REGIONALNA  
DYREKCJA  
OCHRONY  
ŚRODOWISKA  
W RZESZOWIE

**UNIA EUROPEJSKA**  
EUROPEJSKI FUNDUSZ  
ROZWOJU REGIONALNEGO

