

## Źródła finansowania

Sprawujący nadzór nad obszarem  
oraz zarządzający  
siecią Natura 2000  
w województwie podkarpackim

# PLH180028 Patria nad Odrzechową

Zadania dotyczące opracowania Planów Zadań Ochronnych dla obszarów Natura 2000 prowadzone są w ramach realizacji projektu nr POIS.02.04.00-00-0193/16 „**Opracowanie Planów Zadań Ochronnych dla obszarów Natura 2000**” współfinansowanego ze środków pochodzących z Europejskiego Funduszu Spójności w ramach II Priorytetu Programu Operacyjnego Infrastruktura i Środowisko – Ochrona środowiska w tym adaptacja do zmian klimatu.

### **Całkowita wartość projektu:**

27 885 119,16 zł

### **Beneficjent projektu:**

Generalna Dyrekcja Ochrony Środowiska

W ramach projektu w granicach woj. podkarpackiego plany zadań ochronnych zostaną ustanowione dla **19 obszarów Natura 2000**

### **Regionalna Dyrekcja Ochrony Środowiska w Rzeszowie**

Al. Józefa Piłsudskiego 38

35-001 Rzeszów

Tel.: 17 785 00 44

Fax: 17 852 11 09

[www.rzeszow.rdos.gov.pl](http://www.rzeszow.rdos.gov.pl)

e-mail: [sekretariat.rzeszow@rdos.gov.pl](mailto:sekretariat.rzeszow@rdos.gov.pl)

### **Wydział Spraw Terenowych I w Krośnie**

ul. Bieszczadzka 1

38-400 Krosno

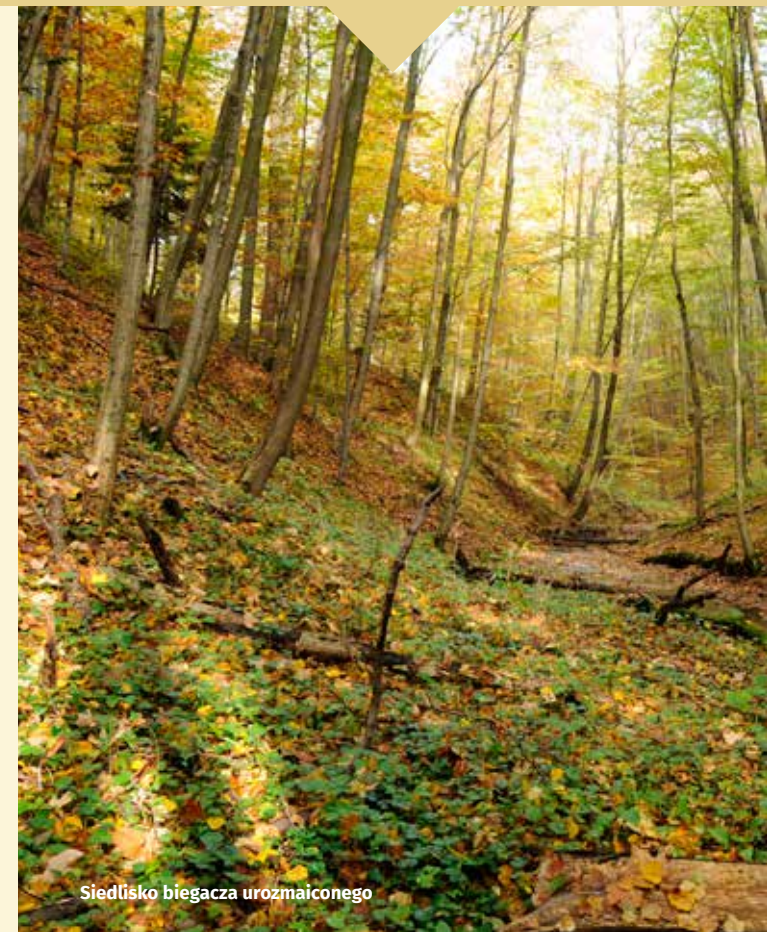
Tel./Fax: 13 437 28 31

### **Wydział Spraw Terenowych II w Przemyślu**

Plac Dominikański 3

37-700 Przemyśl

Tel./Fax: 16 670 15 03



Siedlisko biegacza urozmaiconego





Grąd nad potokiem

Celem ochrony jest utrzymanie populacji dwóch gatunków owadów wymienionych w załączniku II Dyrektywy siedliskowej – biegacz urozmaicony i zgniotek cynobrowy oraz miejsc ich bytowania.

<b>Powierzchnia:</b>	572,89 ha
<b>Rok zatwierdzenia:</b>	2011
<b>Makroregion:</b>	Pogórze Środkowobeskidzkie
<b>Mezoregion:</b>	Pogórze Bukowskie
<b>Położenie administracyjne:</b>	województwo podkarpackie, powiat sanocki, gmina Zarszyn

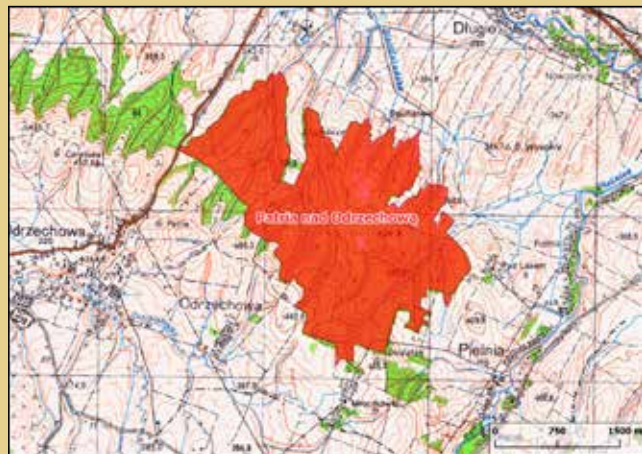


Biegacz urozmaicony

znajduje korzystne warunki do rozwoju, co jest związane z występowaniem potoków o kamienistym dnie oraz dużą ilością martwego drewna zalegającego na brzegach. Zgniotek cynobrowy występuje na kilku stanowiskach, gdzie obserwowany był pod korą martwych buków i jodeł.

Lokalną herpetofaunę reprezentuje **kumak górski** – *Bombina variegata*, wymieniany w załączniku II Dyrektywy siedliskowej.

Do roślin chronionych należy, liczny na tym terenie, wawrynek wilczetyko – *Daphne mezereum*. Przedstawicielem chronionych grzybów jest natomiast szyszkowiec tuskowy – *Strobilomyces strobilaceus*.



Obszar położony jest w środkowej części Pogórza Bukowskiego, na północno-wschodnich stokach góry Patria (475 m n.p.m.). Od północy otacza go rozległe obniżenie Dołów Jasielsko-Sanockich, z miejscowością Zarszyn położoną u stóp wzniesienia, od południa – dolina potoku Czernistawka, z zabudowaniami wsi Odrzechowa. Dalej na południe wznoszą się wzgórza Beskidu Niskiego.

Obszar ostoi w całości pokryty jest lasami - dominuje **żyzna buczyna karpacka** – *Dentario glandulosae-Fagetum* oraz **grąd subkontynentalny** – *Tilio-Carpinetum*.

Ostoja chroni głównie dwa gatunki owadów wymienionych w załączniku II Dyrektywy siedliskowej: **biegacza urozmaiconego** – *Carabus variolosus* i **zgniotka cynobrowego** – *Cucujus cinnaberinus*. Biegacz urozmaicony w obszarze



Zgniotek cynobrowy