

# Las Niegłowski

PLH 180040

I spotkanie  
Zespołu Lokalnej Współpracy  
Jasło, 24.07.2018.



**Fundusze Europejskie**  
Infrastruktura i Środowisko



GENERALNA  
DYREKCJA  
OCHRONY  
ŚRODOWISKA



REGIONALNA  
DYREKCJA  
OCHRONY  
ŚRODOWISKA  
W RZESZOWIE

**Unia Europejska**  
Fundusz Spójności



A red rectangular sign with a dark brown border is mounted on a dark wooden post. The sign is positioned in a dense forest with various green plants and trees in the background. The text on the sign is white and reads: "OBSZAR NATURA 2000", "LAS NIEGŁOWICKI", and "PLH180040".

OBSZAR NATURA 2000  
LAS NIEGŁOWICKI  
PLH180040

# Położenie i zasięg

## **Położenie administracyjne:**

województwo podkarpackie

powiat jasielski: gmina Jasło, miasto Jasło

oraz miejscowości: Brzyście i Niegłowice

**Powierzchnia:** 30,76 ha

**Powierzchnia opracowania:** 30,76 ha

**Wysokość npm:** 235– 287 m

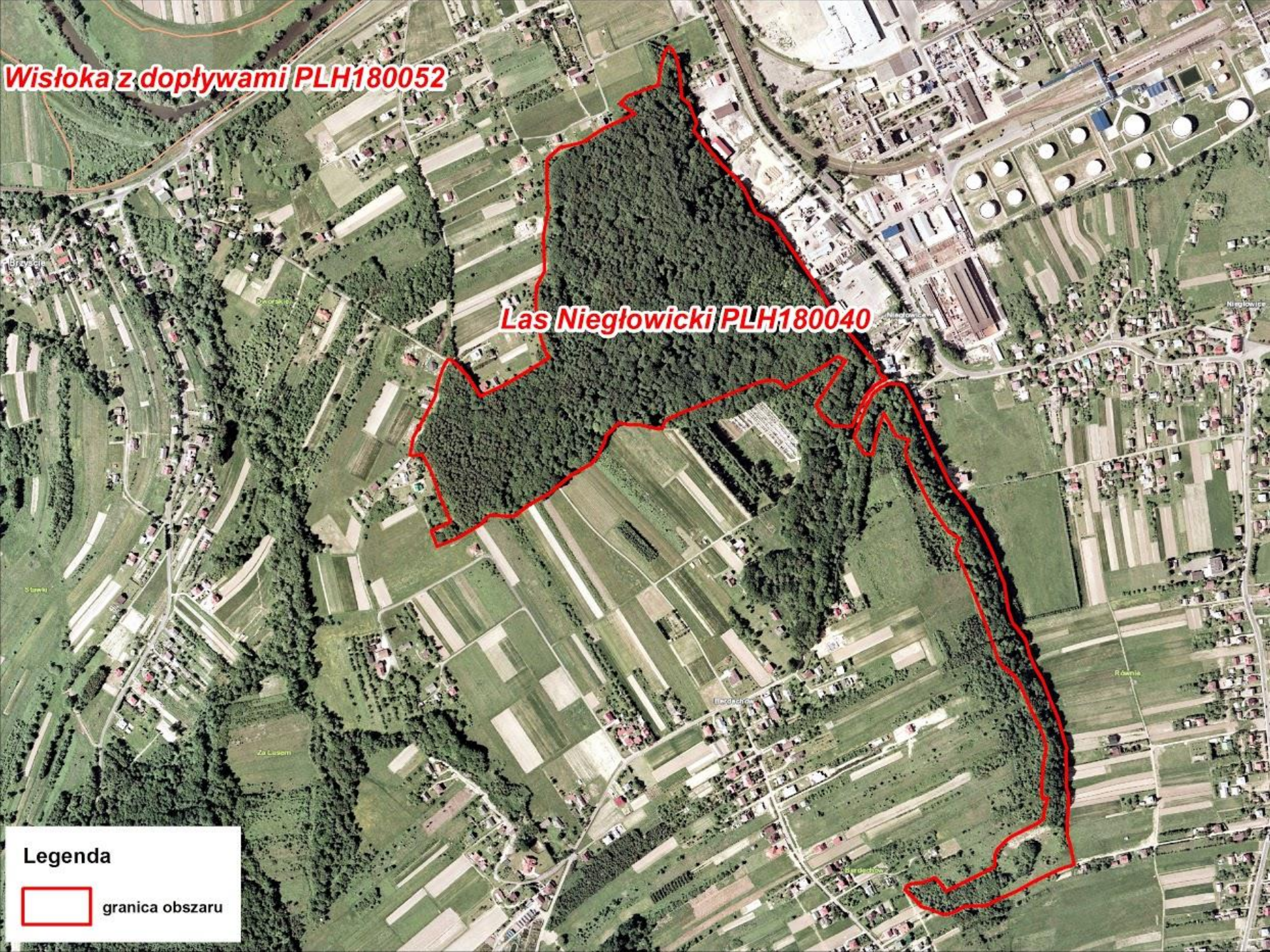
**Region biogeograficzny:** kontynentalny

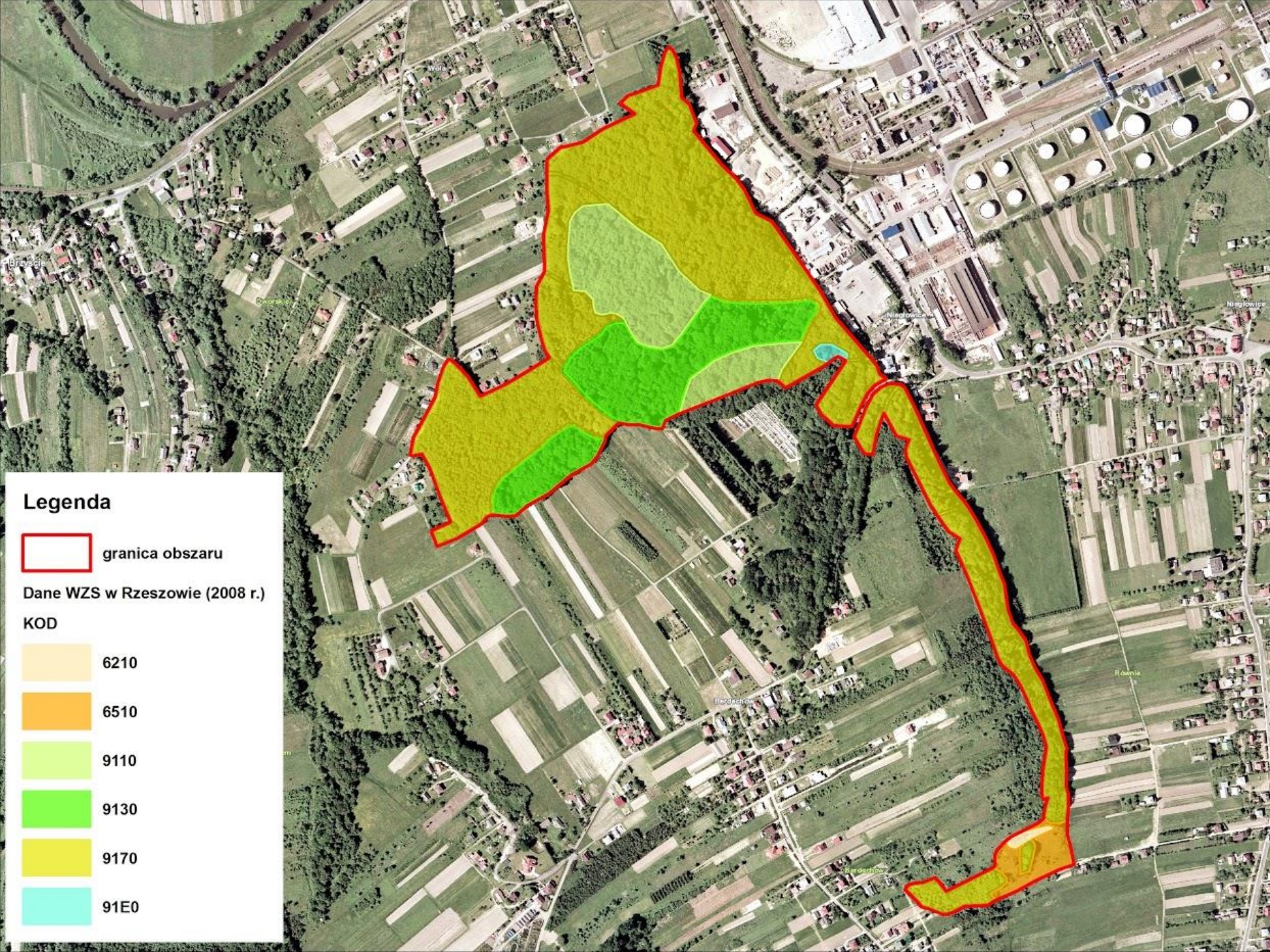
**Wisłoka z dopływami PLH180052**

**Las Niegłowicki PLH180040**


**Legenda**

 granica obszaru





### Legenda

 granica obszaru

Dane WZS w Rzeszowie (2008 r.)

KOD

 6210

 6510

 9110

 9130

 9170

 91E0



## NATURA 2000 - STANDARDOWY FORMULARZ DANYCH

dla obszarów specjalnej ochrony (OSO),  
proponowanych obszarów mających znaczenie dla Wspólnoty (pOZW),  
obszarów mających znaczenie dla Wspólnoty (OZW) oraz  
specjalnych obszarów ochrony (SOO)

OBSZAR	PLH180023
NAZWA OBSZARU	Las nad Braciejową

### Przedmioty ochrony w obszarze - siedliska:

- 9110 Kwaśne buczyny (*Luzulo-Fagenion*);
- 9130 Żyzne buczyny (*Dentario glandulosae-Fagenion*, *Galio odorati-Fagenion*);
- 9170 Grąd środkowoeuropejski i subkontynentalny (*Galio-Carpinetum*, *Tilio-Carpinetum*).

## 9110 Kwaśne buczyny

Drzewostany bukowe i bukowo-jodłowe oraz jodłowe z częstą domieszką świerka na ubogich kwaśnych glebach, często na stromych zboczach i erodowanych wierzchowinach wzniesień. Charakterystyczny jest udział kilku gatunków związanych z kwaśnym podłożem jak borówka czarna, jastrzębiec leśny, konwalijka dwulistna przy braku gatunków o wymaganiach wysoko żyznych.







## **9130 Żyzne buczyny**

Lasy liściaste i mieszane, często z dużym udziałem jodły, z domieszką jawora oraz innych gatunków liściastych. Tworzą zwarte drzewostany o złożonej strukturze przestrzennej. Wykształcają kilka wariantów siedliskowych i wysokościowych. W runie występuje zwykle bogaty zestaw gatunków zielnych, w tym żywce: cebulkowy i bulwkowaty.





# 9170 Grąd środkowoeuropejski i subkontynentalny

Drzewostany grabowo-dębowe, często z domieszką lipy, buka oraz jodły.

Grądy wykształcają kilka wariantów siedliskowych, od grądów niskich, nawiązujących do łągów, do grądów wysokich, przypominających niektóre postaci żyznych buczyn.











# NATURA 2000 - STANDARDOWY FORMULARZ DANYCH

dla obszarów specjalnej ochrony (OSO),  
 proponowanych obszarów mających znaczenie dla Wspólnoty (pOZW),  
 obszarów mających znaczenie dla Wspólnoty (OZW) oraz  
 specjalnych obszarów ochrony (SOO)

OBSZAR PLH180040

NAZWA  
 OBSZARU Las Niegłowski

Typy siedlisk wymienione w załączniku I						Ocena obszaru			
Kod	PF	NP	Pokrycie [ha]	Jaskinie [liczba]	Jakość danych	A B C D	A B C		
						Reprezentatywność	Powierzchnia względna	Stan zachowania	Ocena ogólna
6210			0.13		M	D			
6510			0.81		M	D			
9110			4.26		M	B	C	B	B
9130			4.48		M	B	C	B	B
9170			20.03		M	B	C	B	B
91E0			0.1		M	D			



## NATURA 2000 - STANDARDOWY FORMULARZ DANYCH

dla obszarów specjalnej ochrony (OSO),  
proponowanych obszarów mających znaczenie dla Wspólnoty (pOZW),  
obszarów mających znaczenie dla Wspólnoty (OZW) oraz  
specjalnych obszarów ochrony (SOO)

OBSZAR	PLH180040
NAZWA OBSZARU	Las Niegłowicki

Potencjalny przedmiot ochrony w obszarze:

- 1193 Kumak górski *Bombina variegata*.

## 1193 Kumak górski

Płaz bezogonowy z rodziny kumakowatych, zasiedlający niewielkie, często okresowe zbiorniki wodne, takie jak astatyczne rozlewiska, niewielkie oczka wodne czy koleiny na gruntowych drogach.

Charakteryzuje się zielonobrunatnym grzbietem i jaskrawożółtym spodem ciała, przerywanym czarno-srebrnymi plamami.





# NATURA 2000 - STANDARDOWY FORMULARZ DANYCH

dla obszarów specjalnej ochrony (OSO),  
 proponowanych obszarów mających znaczenie dla Wspólnoty (pOZW),  
 obszarów mających znaczenie dla Wspólnoty (OZW) oraz  
 specjalnych obszarów ochrony (SOO)

OBSZAR PLH180040

NAZWA  
 OBSZARU Las Niegłowicki

Gatunki				Populacja na obszarze							Ocena obszaru				
Grupa	Kod	Nazwa naukowa	S	NP	Typ	Wielkość		Jednostka	Kategoria	Jakość danych	A B C D				
						Min	Maks		C R V P		Populacja	Stan zachowania	Izolacja	Ogólnie	
A	1193	<a href="#">Bombina variegata</a>			p				P	M	D				





# Kontakt

Koordynator projektu planu zadań ochronnych  
dla obszaru Las Niegłowski

Dominik Wróbel

tel.: 503 765 895

e-mail: [pterido@interia.pl](mailto:pterido@interia.pl)



**Fundusze Europejskie**  
Infrastruktura i Środowisko



GENERALNA  
DYREKCJA  
OCHRONY  
ŚRODOWISKA

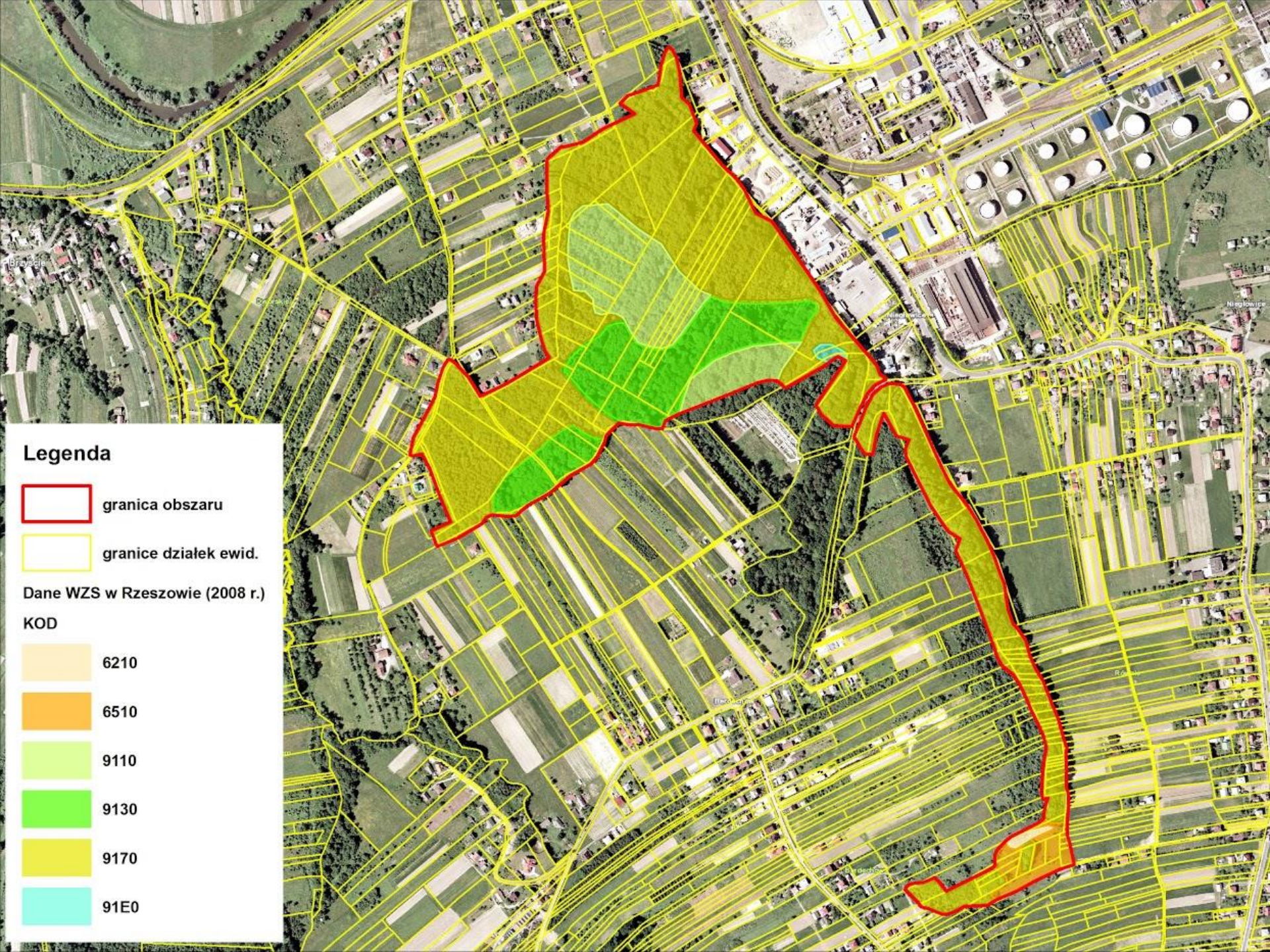


REGIONALNA  
DYREKCJA  
OCHRONY  
ŚRODOWISKA  
W RZESZOWIE

**Unia Europejska**  
Fundusz Spójności






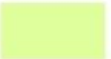


### Legenda

-  granica obszaru
-  granice działek ewid.

Dane WZS w Rzeszowie (2008 r.)

KOD

-  6210
-  6510
-  9110
-  9130
-  9170
-  91E0