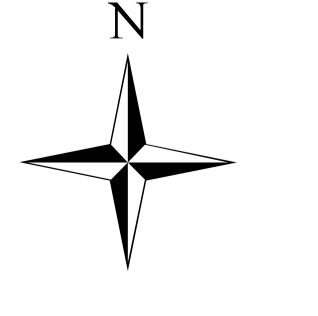
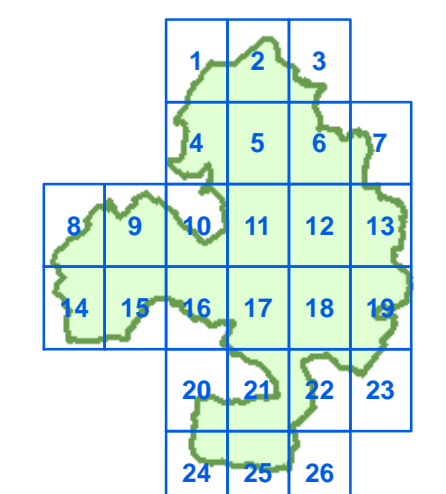




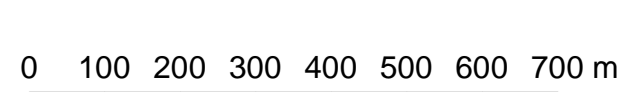
	granica obszaru		A072 - trzmielajad		A176 - mewa czarnogłowa		A307 - jarzębka
	proponowana zmiana granicy obszaru		A021 - bąk		A081 - błotniak stawowy		A321 - mucholówka białoszyja
	granice gmin		A022 - bączek		A094 - ryboków		A338 - gąsiorek
	granice obszarów ewidencyjnych		A030 - bocian czarny		A119 - kropiatka		A409 - cietrzew
	granice nadleśnictw		A031 - bocian biały		A120 - zielonka		A429 - dzięciol białoszyi
	rezerваты przyrody		A043 - gegawa		A122 - derkacz		A234 - dzięciol zielonoszyi
	grunty w zarządzie PGL LP		A060 - podgorzałka		A127 - żuraw		A238 - dzięciol średni

Obszar Natura 2000 Puszcza Sandomierska PLB180005

Arkusz 1



Skala 1 : 10 000





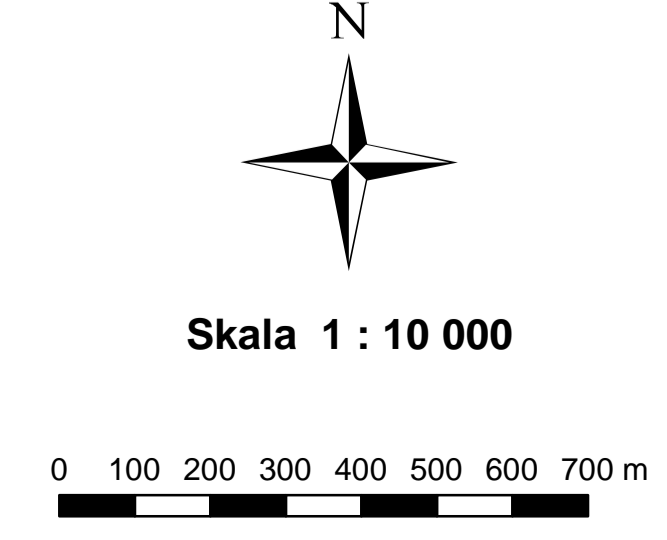
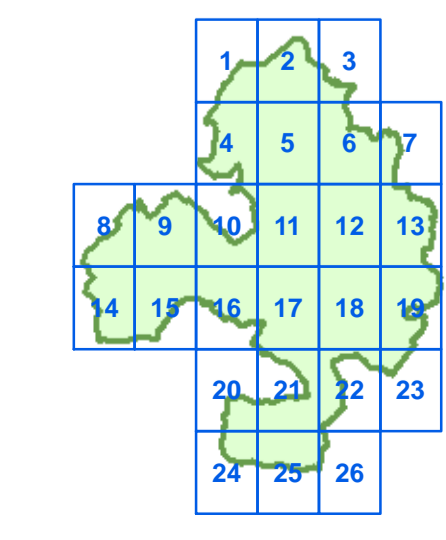
	granica obszaru		A072 - trzmielojad		A307 - jarzębka
	proponowana zmiana granicy obszaru		A021 - bąk		A176 - mewa czarnogłowa
	granice gmin		A081 - błotniak stawowy		A179 - śmieszka
	granice obszarów ewidencyjnych		A094 - ryboków		A321 - muchołówka białoszyja
	granice nadleśnictw		A119 - kropiatka		A338 - gąsiorek
	rezerваты przyrody		A120 - zielonka		A409 - cietrzew
	grunty w zarządzie PGL LP		A122 - derkacz		A429 - dzięciol białoszyi
			A127 - żuraw		A234 - dzięciol zielonoszyi
					A238 - dzięciol średni

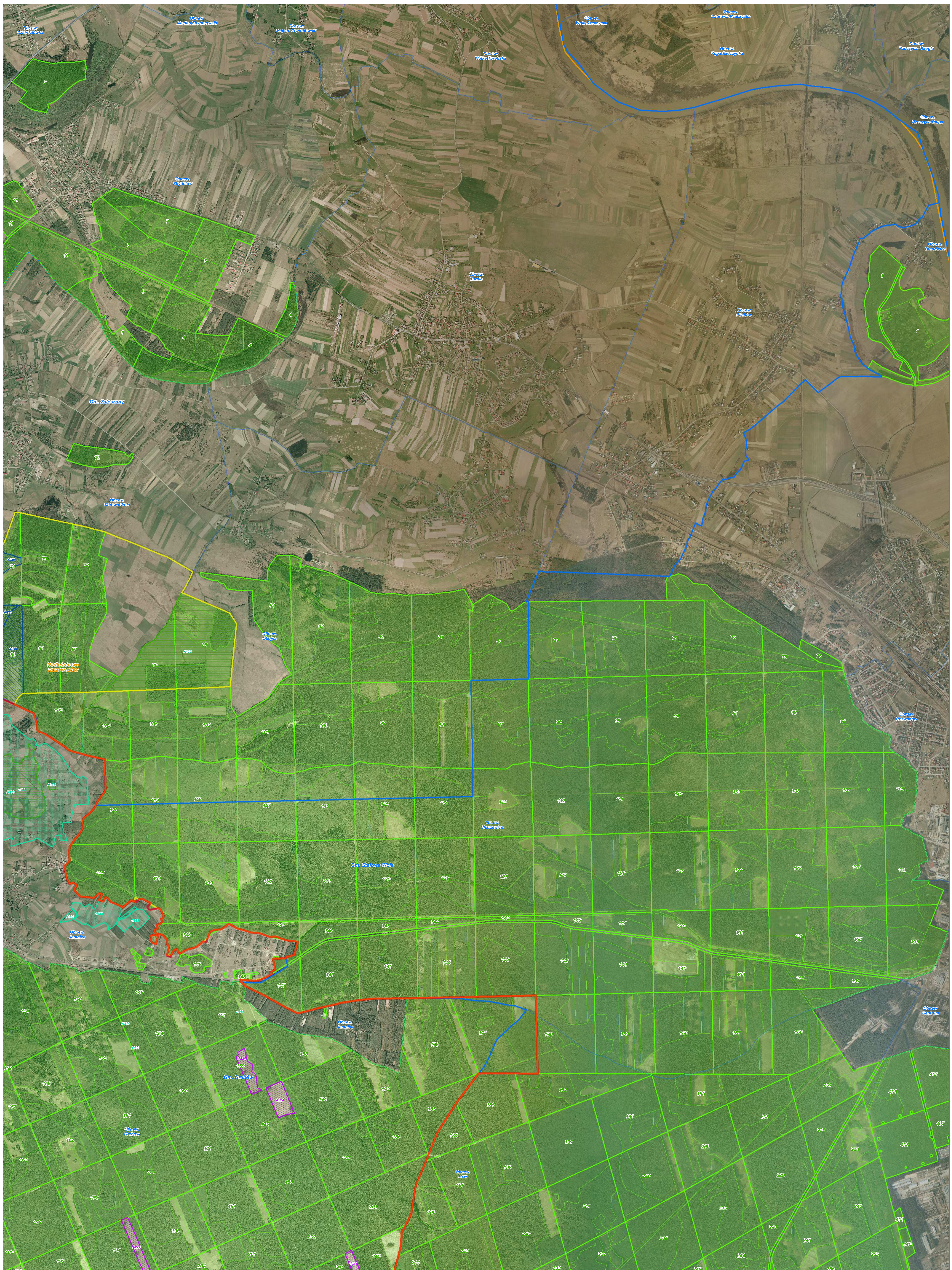
Obszar Natura 2000 Puszcza Sandomierska PLB180005

Arkusz 2

INFRASTRUKTURA I ŚRODOWISKO
NARODOWA STRATEGIA SPÓJNOŚCI

UNIA EUROPEJSKA
EUROPEJSKI FUNDUSZ ROZWOJU REGIONALNEGO

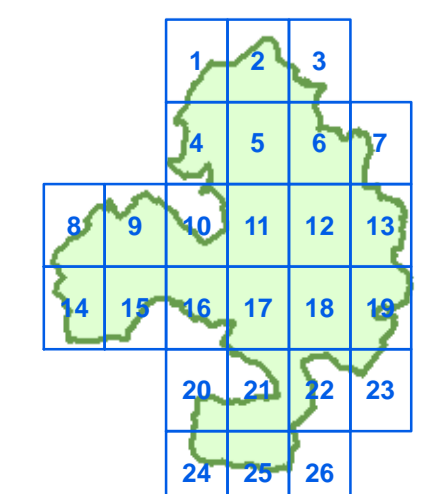




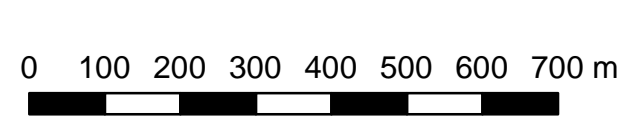
	granica obszaru		A072 - trzmielajad		A307 - jarzębka
	proponowana zmiana granicy obszaru		A021 - bąk		A321 - muchówka białoszja
	granice gmin		A081 - błotniak stawowy		A338 - gąsiorek
	granice obszarów ewidencyjnych		A094 - rybokół		A409 - cietrzew
	granice nadleśnictw		A119 - kropiłatka		A429 - dzięciol białozłoty
	rezerваты przyrody		A120 - zielonka		A234 - dzięciol zielonosiwy
	grunty w zarządzie PGL LP		A122 - derkacz		A238 - dzięciol średni
			A127 - żuraw		

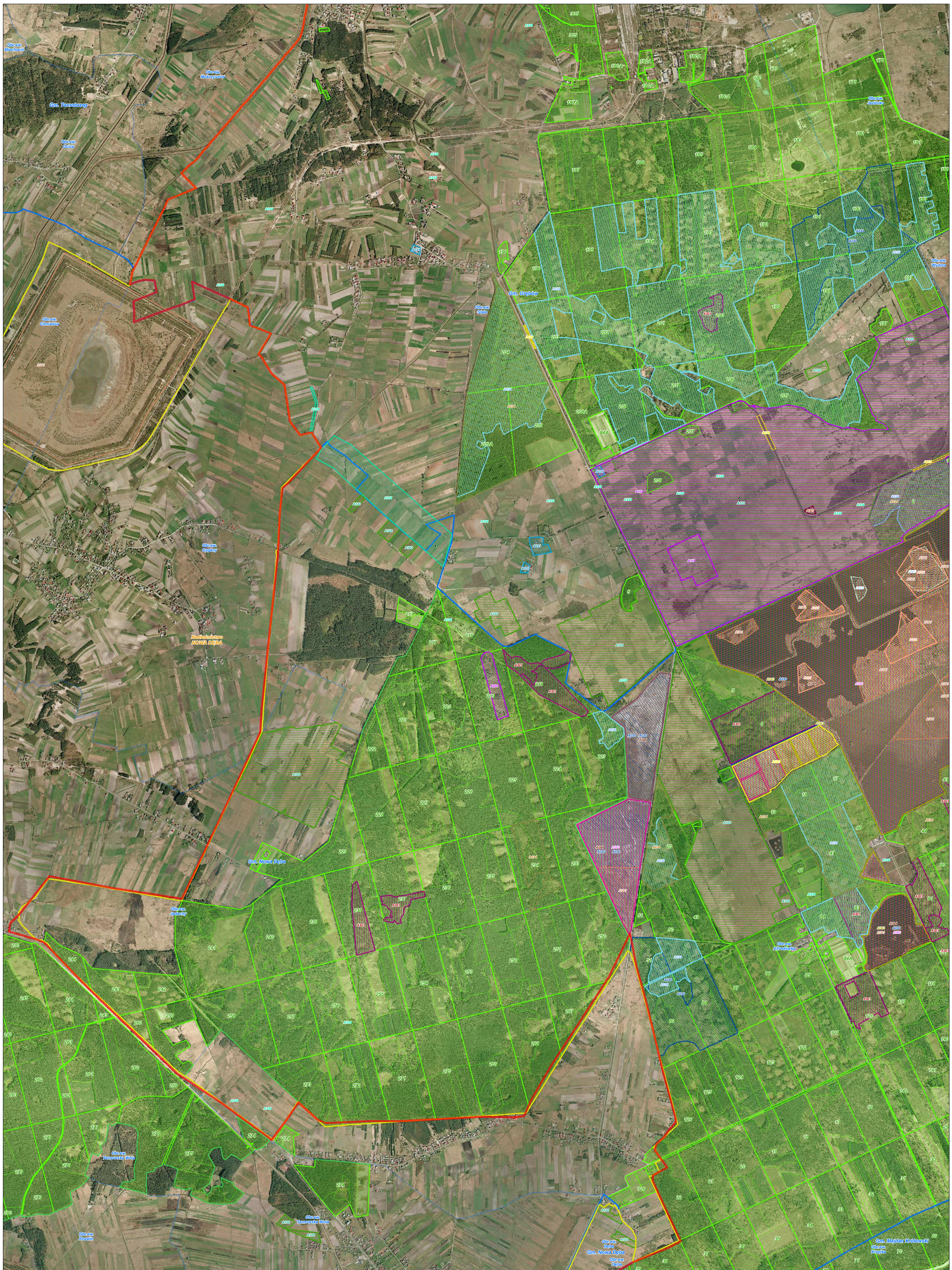
Obszar Natura 2000 Puszcza Sandomierska PLB180005

Arkusz 3



Skala 1 : 10 000

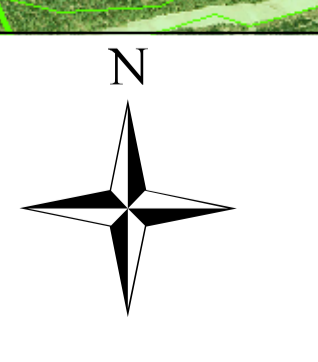
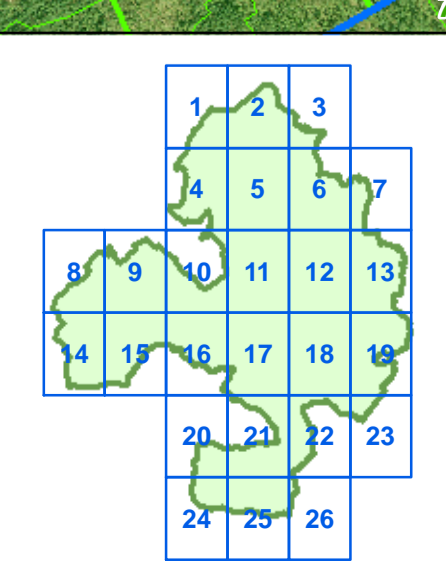




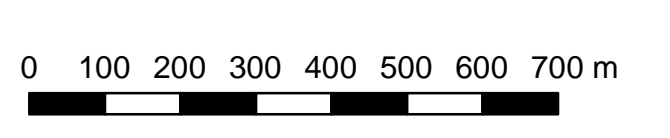
granica obszaru	Stanowiska/siedliska gatunków ptaków	A072 - trzmielojad	A176 - mewa czarnogłowa	A307 - jarzębka
proponowana zmiana granicy obszaru	A021 - bąk	A081 - błotniak stawowy	A179 - śmieszka	A321 - muchotłoka białoszyja
granice gmin	A022 - bączek	A094 - rybotów	A193 - rybitwa rzeczna	A338 - gąsiorek
granice obszarów ewidencyjnych	A030 - bocian czarny	A119 - kropiatka	A224 - lelelek	A409 - cietrzew
granice nadleśnictw	A031 - bocian biały	A120 - zielonka	A229 - zimorodek	A429 - dzięciol białoszyi
rezerваты przyrody	A043 - gegawa	A122 - derkacz	A234 - dzięciol zielonoszyi	A238 - dzięciol średni
grunty w zarządzie PGL LP	A060 - podgorzalka	A127 - żuraw		

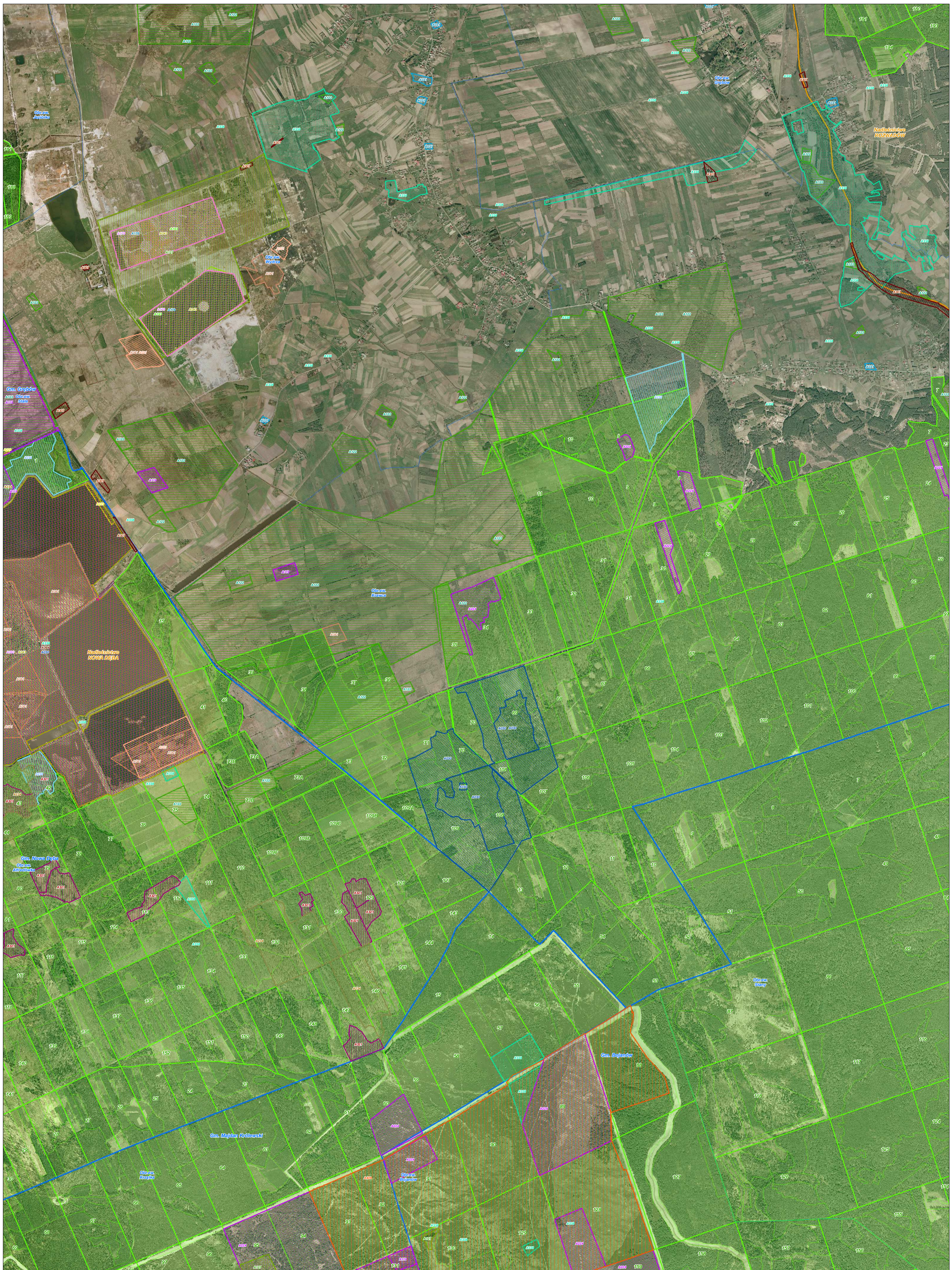
**Obszar Natura 2000
Puszcza Sandomierska PLB180005**

Arkusz 4



Skala 1 : 10 000

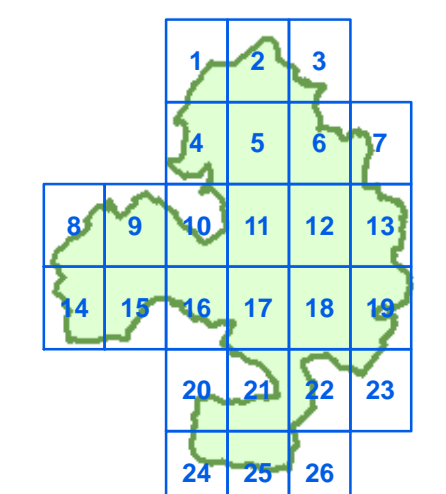




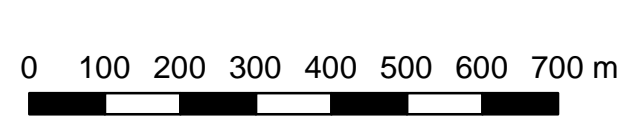
	granica obszaru		A072 - trzmieląg		A307 - jarzębka
	proponowana zmiana granicy obszaru		A081 - błotniak stawowy		A321 - mucholówka białoszja
	granice gmin		A094 - rybotów		A338 - gąsiorek
	granice obszarów ewidencyjnych		A119 - kropiatka		A409 - cietrzew
	granice nadleśnictw		A120 - zielonka		A429 - dzięciol białozyi
	rezerваты przyrody		A122 - derkacz		A234 - dzięciol zielonosłowy
	grunty w zarządzie PGL LP		A127 - żuraw		A238 - dzięciol średni
	A021 - bąk		A176 - mewa czarnogłowa		
	A022 - bączek		A179 - śmieszka		
	A030 - bocian czarny		A193 - rybitwa rzeczna		
	A031 - bocian biały		A224 - lelek		
	A043 - gegawa		A229 - zimorodek		
	A060 - podgorzałka		A234 - dzięciol zielonosłowy		

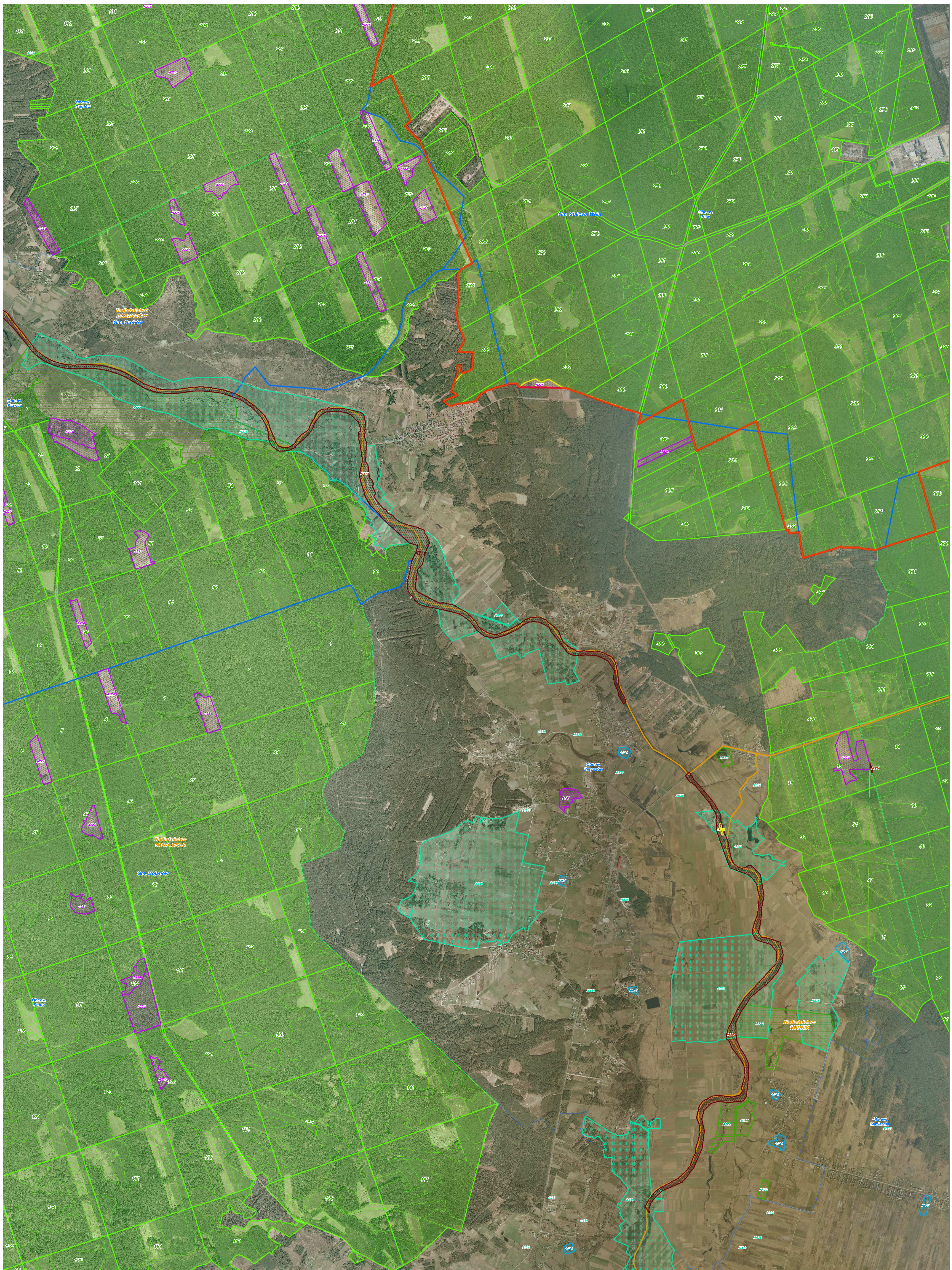
**Obszar Natura 2000
Puszcza Sandomierska PLB180005**

Arkusz 5



Skala 1 : 10 000

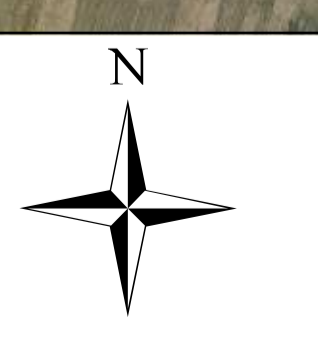
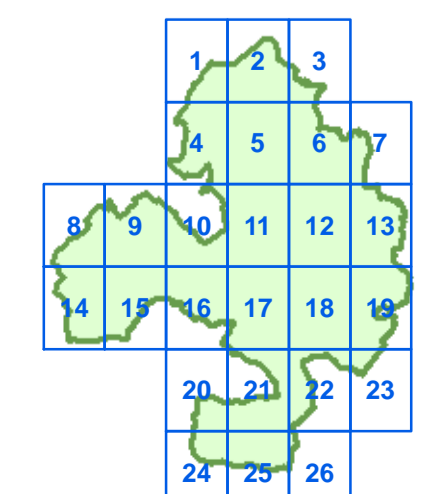




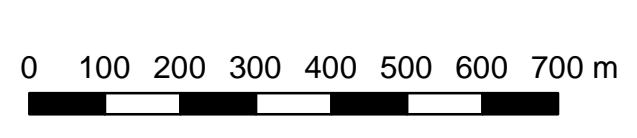
	granica obszaru		graniczyska i siedliska gatunków ptaków		A072 - trzmielojad		A176 - mewa czarnogłowa		A307 - jarzębka
	proponowana zmiana granicy obszaru		A021 - bąk		A081 - błotniak stawowy		A179 - śmieszka		A321 - mucholówka białoszyja
	granice gmin		A022 - bączek		A094 - rybotów		A193 - rybitwa rzeczna		A338 - gąsiorek
	granice obrębów ewidencyjnych		A030 - bocian czarny		A119 - kropiatka		A224 - lelek		A409 - cietrzew
	granice nadleśnictw		A031 - bocian biały		A120 - zielonka		A229 - zimorodek		A429 - dzięcioł białoszyi
	rezerваты przyrody		A043 - gegawa		A122 - derkacz		A234 - dzięcioł zielonoszyi		
	grunty w zarządzie PGL LP		A060 - podgorzalka		A127 - żuraw		A238 - dzięcioł średni		

**Obszar Natura 2000
Puszcza Sandomierska PLB180005**

Arkusz 6



Skala 1 : 10 000



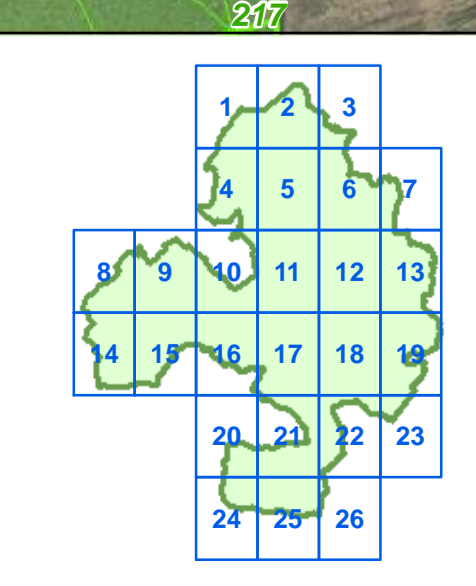


- | | | | | |
|------------------------------------|---|-------------------------|-----------------------------|------------------------------|
| granica obszaru | Stanowiska/siedliska gatunków ptaków | A072 - trzmieląg | A176 - mewa czarnogłowa | A307 - jarzębka |
| proponowana zmiana granicy obszaru | A021 - bąk | A081 - błotniak stawowy | A179 - śmieszka | A321 - mucholówka białoszyja |
| granice gmin | A022 - bączek | A094 - rybokół | A193 - rybitwa rzeczna | A338 - gąsiorek |
| granice obębów ewidencyjnych | A030 - bocian czarny | A119 - kropiatka | A224 - lelek | A409 - cietrzew |
| granice nadleśnictw | A031 - bocian biały | A120 - zielonka | A229 - zimorodek | A429 - dzięcioł białoszyi |
| rezerваты przyrody | A043 - gegawa | A122 - derkacz | A234 - dzięcioł zielonoszyi | A238 - dzięcioł średni |
| grunty w zarządzie PGL LP | A060 - podgorzalka | A127 - żuraw | | |

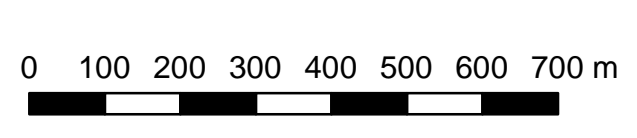
Obszar Natura 2000
Puszcza Sandomierska PLB180005

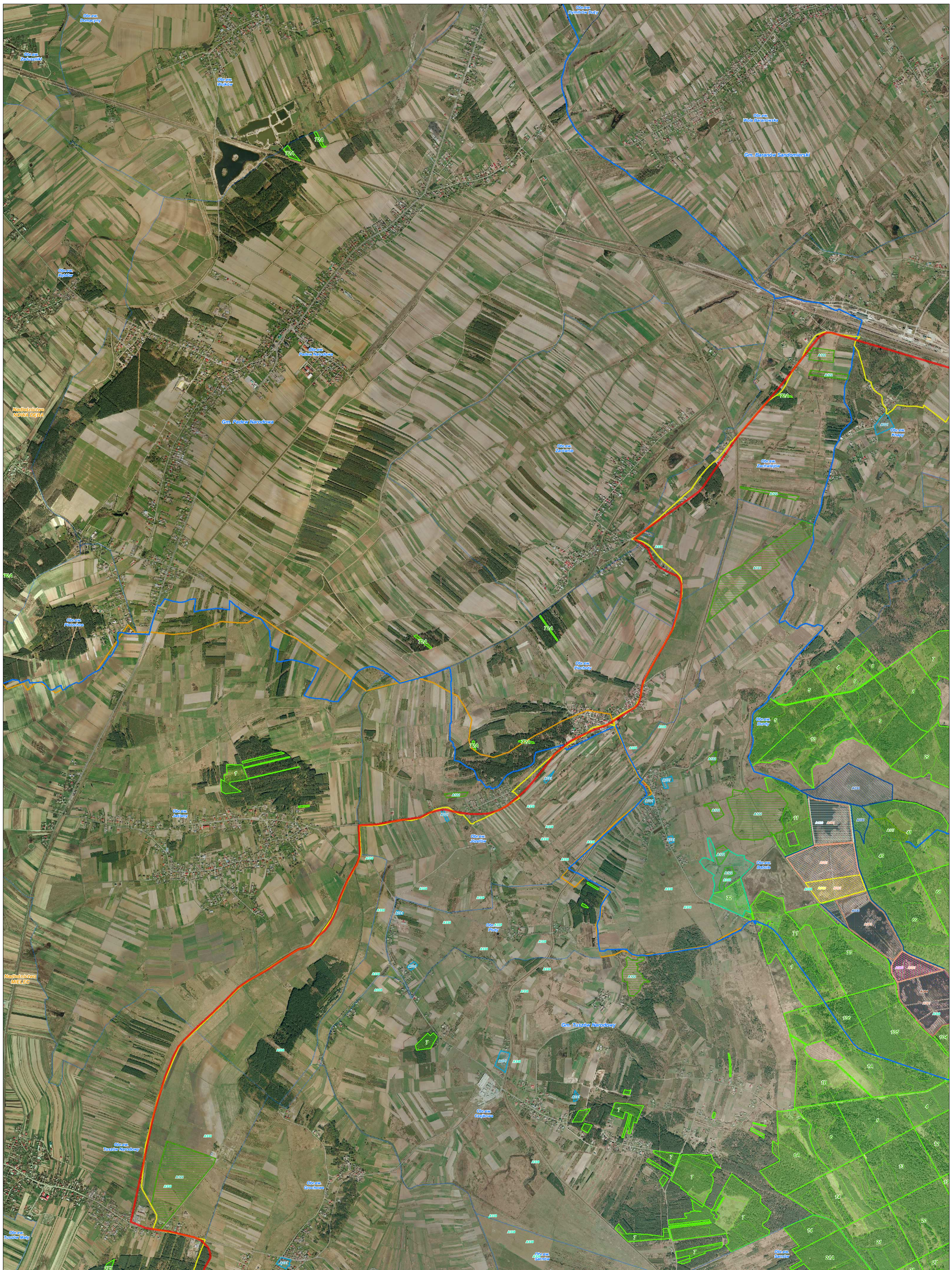


Arkusz 7



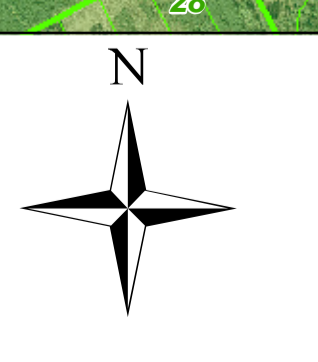
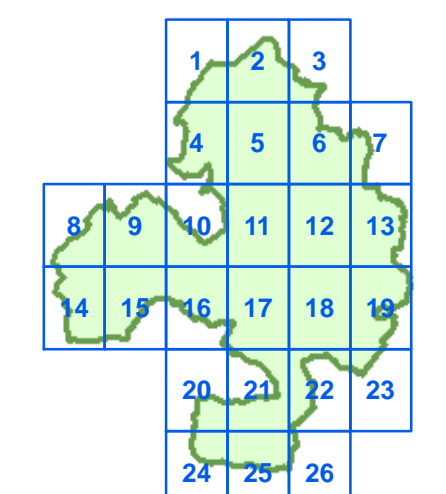
Skala 1 : 10 000



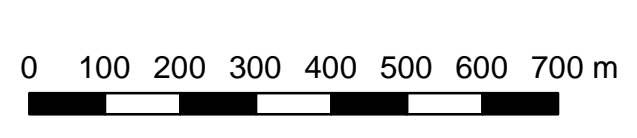


	granica obszaru		A072 - trzmielajad		A307 - jarzębka
	proponowana zmiana granicy obszaru		A021 - bąk		A321 - mucholówka białoszja
	granice gmin		A081 - błotniak stawowy		A338 - gąsiorek
	granice obszarów ewidencyjnych		A094 - rybotów		A409 - cietrzew
	granice nadleśnictw		A119 - kropiatka		A429 - dzięciol białozłzy
	rezerwat przyrody		A120 - zielonka		A238 - dzięciol średni
	grunty w zarządzie PGL LP		A122 - derkacz		
			A127 - żuraw		
			A176 - mewa czarnogłowa		
			A179 - śmieszka		
			A193 - rybitwa rzeczna		
			A224 - lelek		
			A229 - zimorodek		
			A234 - dzięciol zielonosłowy		
			A238 - dzięciol średni		
			A030 - bocian czarny		
			A031 - bocian biały		
			A043 - gegawa		
			A060 - podgorzałka		

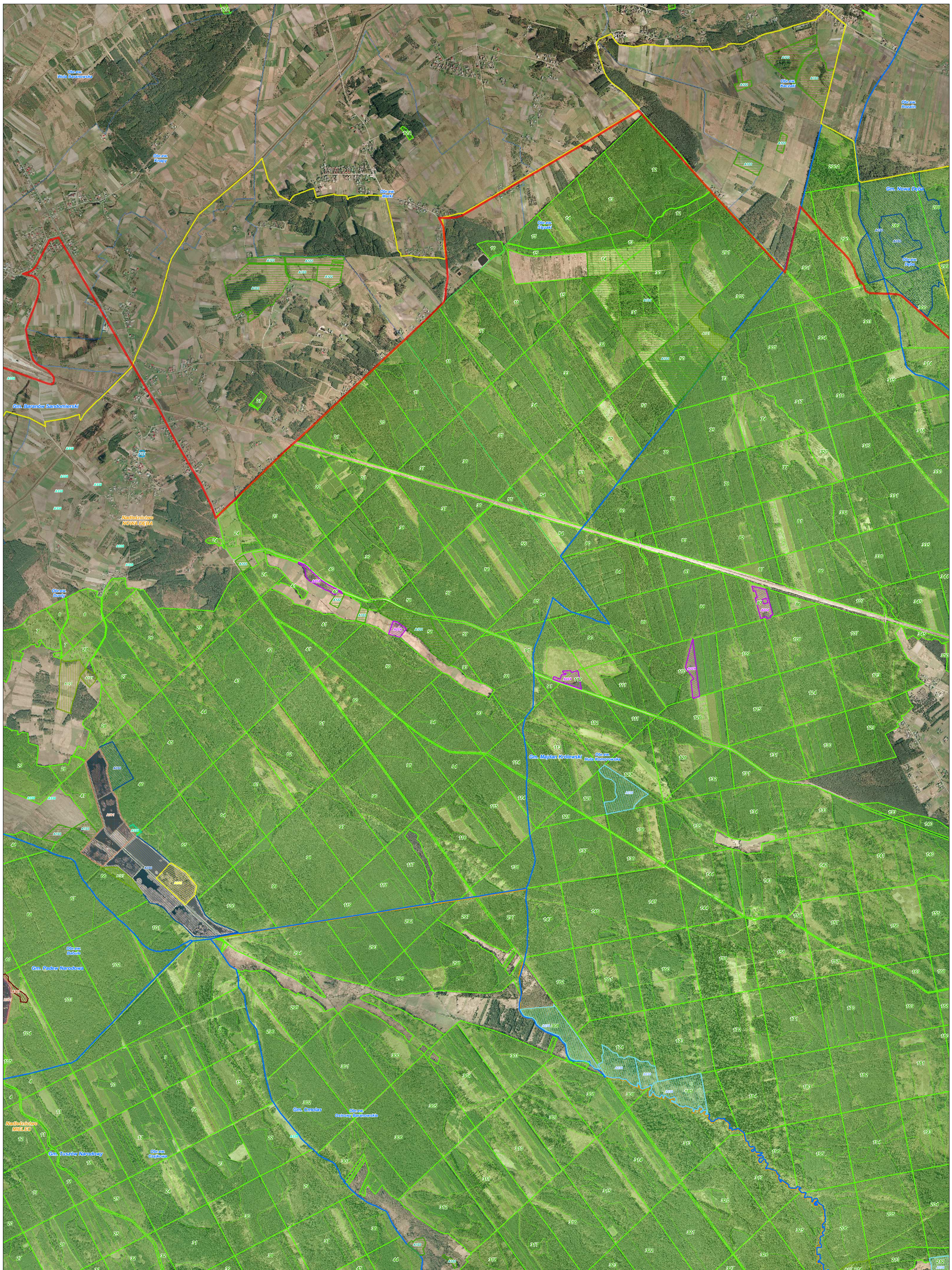
Obszar Natura 2000 Puszcza Sandomierska PLB180005



Skala 1 : 10 000



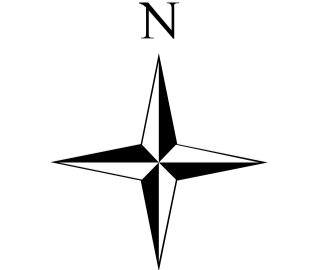
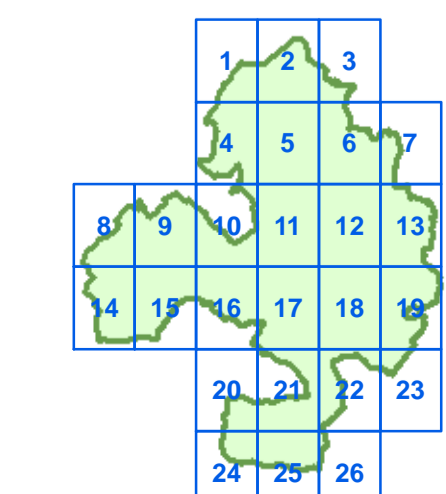
Arkusz 8



	granica obszaru		A072 - trzmielająd		A307 - jarzębka
	proponowana zmiana granicy obszaru		A176 - mewa czarnogłowa		A321 - mucholówka białoszyja
	granice gmin		A119 - kropiatka		A338 - gąsiorek
	granice obszarów ewidencyjnych		A120 - zielonka		A409 - cietrzew
	granice nadleśnictw		A122 - derkacz		A429 - dzięcioł białoszyi
	rezerваты przyrody		A127 - żuraw		A238 - dzięcioł średni
	grunty w zarządzie PGL LP		A021 - bąk		A081 - błotniak stawowy
			A022 - bączek		A094 - ryboków
			A030 - bocian czarny		A119 - kropiatka
			A031 - bocian biały		A224 - lelek
			A043 - gegawa		A229 - zimorodek
			A060 - podgorzałka		A234 - dzięcioł zielonoszyi

**Obszar Natura 2000
Puszcza Sandomierska PLB180005**

Arkusz 9



Skala 1 : 10 000

