

# Horyniec

## PLH 180017

II spotkanie  
Zespołu Lokalnej Współpracy  
Horyniec-Zdrój, 07.10.2013.



**INFRASTRUKTURA  
I ŚRODOWISKO**  
NARODOWA STRATEGIA SPÓJNOŚCI



GENERALNA  
DYREKCJA  
OCHRONY  
ŚRODOWISKA



REGIONALNA  
DYREKCJA  
OCHRONY  
ŚRODOWISKA  
W RZESZOWIE

**UNIA EUROPEJSKA**  
EUROPEJSKI FUNDUSZ  
ROZWOJU REGIONALNEGO



# **Zespół wykonawców**

## **Koordynator**

Dominik Wróbel

## **Eksperti**

Krzysztof Piksa – chiropterolog

Michał Piskorski – chiropterolog

Przemysław Wasiak – teriolog

Maciej Januszczyk – teriolog

Adam Warecki – entomolog

Dominik Wróbel - botanik

# Położenie i zasięg

## Położenie administracyjne:

woj. podkarpackie, powiat lubaczowski, gminy:  
Cieszanów, Horyniec, Lubaczów, Narol.

## Obiekty sakralne:

zespół klasztorny oo. Franciszkanów w Horyńcu  
Zdroju.

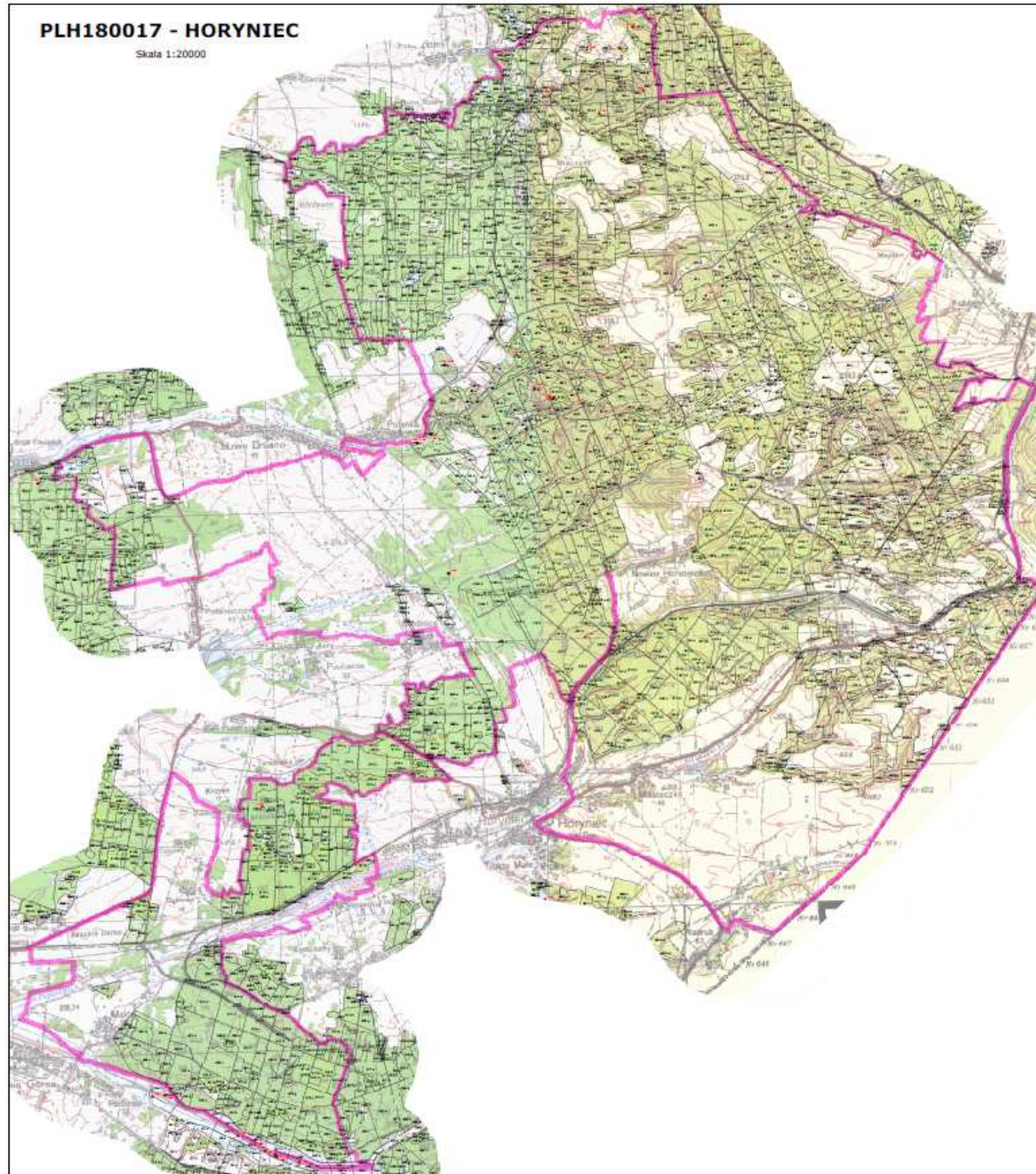
**Powierzchnia:** 11 633 ha

**Wysokość npm:** 222 – 368 m.

**Region biogeograficzny:** kontynentalny.

**PLH180017 - HORYNIEC**

Skala 1:20000



**PLH180017 - HORYNIEC**

Skala 1:20000



# Wyniki inwentaryzacji siedlisk przyrodniczych

Przeprowadzona szczegółowa inwentaryzacja gruntów objęła 2944,21 ha (poza gruntami SP w zarządzie PGL), na których skartowano siedliska przyrodnicze, dodatkowo na około 80 ha gruntów SP w zarządzie PGL dokonano korekt identyfikacji siedlisk.

Na pozostałej części obszaru (poza gruntami SP w zarządzie PGL – 1652,75 ha) dokonano uproszczonego przeglądu terenu w poszukiwaniu chronionych siedlisk przyrodniczych.

Przedmioty ochrony obszaru :

- 6510 Niżowe i górskie, świeże łąki użytkowane ekstensywnie – 27,11 ha,
- 8310 jaskinie nieudostępnione do zwiedzania – 9 obiektów,
- 9130 Żyzne buczyny – 344,43 ha,
- 9170 Grąd środkowoeuropejski i subkontynentalny – 428,05 ha,
- 91E0 Łęgi wierzbowe, topolowe, olszowe i jesionowe – 109,28 ha.



**INFRASTRUKTURA  
I ŚRODOWISKO**  
NARODOWA STRATEGIA SPÓJNOŚCI



GENERALNA  
DYREKCJA  
OCHRONY  
ŚRODOWISKA



REGIONALNA  
DYREKCJA  
OCHRONY  
ŚRODOWISKA  
W RZESZOWIE

**UNIA EUROPEJSKA**  
EUROPEJSKI FUNDUSZ  
ROZWOJU REGIONALNEGO



# Wyniki monitoringu siedlisk

Wyznaczono 20 stanowisk monitoringowych w obrębie płatów wszystkich siedlisk będących przedmiotami ochrony.

Siedlisko	Łąki świeże					Jaskinie		Żyzne buczyny					Grąd subkontynentalny				Łęgi			
	1.	2.	3.	4.	5.	Chmielna	Przyjaciół	6.	7.	8.	9.	10.	11.	12.	13.	14.	15.	16.	17.	18.
Ocena na transekcje	U1	FV	FV	FV	FV	FV	FV	U2	U2	U2	U1	U2	U2	U2	U2	U2	U1	U1	U2	U1
Ocena w obszarze	FV					FV		U2					U2				U1			
Przyczyna obniżenia oceny	-					-		Skład gatunkowy drzewostanu Gatunki obce ekologicznie w drzewostanie Niedobór martwego drewna grubowymiarowego					Skład gatunkowy drzewostanu Gatunki obce ekologicznie w drzewostanie Niedobór martwego drewna grubowymiarowego				Gatunki dominujące Niedobór martwego drewna grubowymiarowego			



**INFRASTRUKTURA  
I ŚRODOWISKO**  
NARODOWA STRATEGIA SPÓJNOŚCI



GENERALNA  
DYREKCJA  
OCHRONY  
ŚRODOWISKA



REGIONALNA  
DYREKCJA  
OCHRONY  
ŚRODOWISKA  
W RZESZOWIE

**UNIA EUROPEJSKA**  
EUROPEJSKI FUNDUSZ  
ROZWOJU REGIONALNEGO



# Ekstensywnie użytkowane łąki świeże



**INFRASTRUKTURA  
I ŚRODOWISKO**  
NARODOWA STRATEGIA SPÓJNOŚCI



GENERALNA  
DYREKCJA  
OCHRONY  
ŚRODOWISKA



REGIONALNA  
DYREKCJA  
OCHRONY  
ŚRODOWISKA  
W RZESZOWIE

**UNIA EUROPEJSKA**  
EUROPEJSKI FUNDUSZ  
ROZWOJU REGIONALNEGO





# Zidentyfikowane zagrożenia

Istniejące:

- Intensywne koszenie.
- Zaniechanie lub brak koszenia.
- Zalesianie.

Potencjalne:

- Zmiany składu gatunkowego w efekcie sukcesji ekologicznej.



**INFRASTRUKTURA  
I ŚRODOWISKO**  
NARODOWA STRATEGIA SPÓJNOŚCI



GENERALNA  
DYREKCJA  
OCHRONY  
ŚRODOWISKA



REGIONALNA  
DYREKCJA  
OCHRONY  
ŚRODOWISKA  
W RZESZOWIE

**UNIA EUROPEJSKA**  
EUROPEJSKI FUNDUSZ  
ROZWOJU REGIONALNEGO



# Cele działań ochronnych

Utrzymanie właściwego stanu ochrony – zachowanie składu gatunkowego typowego dla siedliska .



**INFRASTRUKTURA  
I ŚRODOWISKO**  
NARODOWA STRATEGIA SPÓJNOŚCI



GENERALNA  
DYREKCJA  
OCHRONY  
ŚRODOWISKA



REGIONALNA  
DYREKCJA  
OCHRONY  
ŚRODOWISKA  
W RZESZOWIE

**UNIA EUROPEJSKA**  
EUROPEJSKI FUNDUSZ  
ROZWOJU REGIONALNEGO



# Działania ochronne

## Obligatoryjne

Utrzymanie dotychczasowego areалу łąk użytkowanych kośnie lub kośnie-pastersko.

## Fakultatywne

Koszenie powinno odbywać się w terminie od dnia 1 czerwca do dnia 30 września w sposób nieniszczący runi roślinnej i pokrywy glebowej, nie więcej niż dwa pokosy w roku; wysokość koszenia 5-15 cm.

Należy pozostawiać 5 - 10% powierzchni objętej użytkowaniem kośnym nieskoszonej a skoszoną ruń należy zebrać lub złożyć w stogi w terminie nie dłuższym niż 2 tygodnie po pokosie.

Dopuszczalne jest wypasanie wolne lub kwaterowe przy obsadzie zwierząt wynoszącej nie więcej niż 1 DJP/ha i obciążeniu pastwiska wynoszącym nie więcej niż 5t/ha (10 DJP/ha) od dnia 01 maja do dnia 15 października, niedopuszczalne jest nawożenie azotem powyżej poziomu 60 kg/ha w trakcie roku, a także przeorywanie i podsiewanie.



**INFRASTRUKTURA  
I ŚRODOWISKO**  
NARODOWA STRATEGIA SPÓJNOŚCI



GENERALNA  
DYREKCJA  
OCHRONY  
ŚRODOWISKA

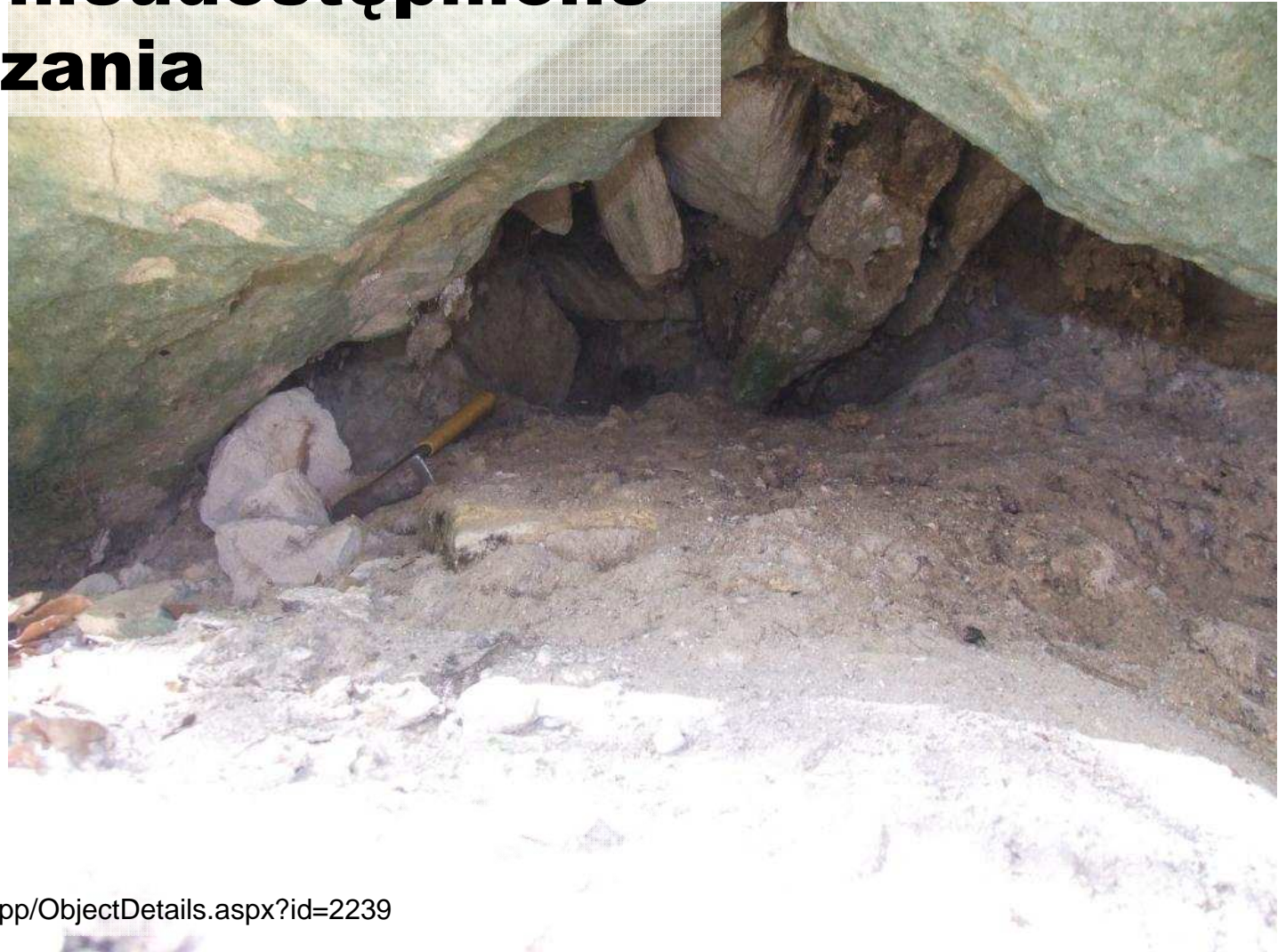


REGIONALNA  
DYREKCJA  
OCHRONY  
ŚRODOWISKA  
W RZESZOWIE

**UNIA EUROPEJSKA**  
EUROPEJSKI FUNDUSZ  
ROZWOJU REGIONALNEGO



# Jaskinie nieudostępnione do zwiedzania



Jaskinia Przyjaciół

Autor: Jan Urban

<http://geoportal.pgi.gov.pl/gsappp/ObjectDetails.aspx?id=2239>



**INFRASTRUKTURA  
I ŚRODOWISKO**  
NARODOWA STRATEGIA SPÓJNOŚCI



GENERALNA  
DYREKCJA  
OCHRONY  
ŚRODOWISKA



REGIONALNA  
DYREKCJA  
OCHRONY  
ŚRODOWISKA  
W RZESZOWIE

**UNIA EUROPEJSKA**  
EUROPEJSKI FUNDUSZ  
ROZWOJU REGIONALNEGO



# Zidentyfikowane zagrożenia

Potencjalne:

- Penetracja jaskiń.
- Wandalizm – składanie śmieci, palenie ognisk.
- Erozja.
- Zapadanie się terenu, osuwanie.



**INFRASTRUKTURA  
I ŚRODOWISKO**  
NARODOWA STRATEGIA SPÓJNOŚCI



GENERALNA  
DYREKCJA  
OCHRONY  
ŚRODOWISKA



REGIONALNA  
DYREKCJA  
OCHRONY  
ŚRODOWISKA  
W RZESZOWIE

**UNIA EUROPEJSKA**  
EUROPEJSKI FUNDUSZ  
ROZWOJU REGIONALNEGO



# Cele działań ochronnych

Utrzymanie obecnego stanu ochrony.

Nie przewiduje się działań ochrony czynnej.



**INFRASTRUKTURA  
I ŚRODOWISKO**  
NARODOWA STRATEGIA SPÓJNOŚCI



GENERALNA  
DYREKCJA  
OCHRONY  
ŚRODOWISKA



REGIONALNA  
DYREKCJA  
OCHRONY  
ŚRODOWISKA  
W RZESZOWIE

**UNIA EUROPEJSKA**  
EUROPEJSKI FUNDUSZ  
ROZWOJU REGIONALNEGO



# Żyzna buczyna karpacka



**INFRASTRUKTURA  
I ŚRODOWISKO**  
NARODOWA STRATEGIA SPÓJNOŚCI



GENERALNA  
DYREKCJA  
OCHRONY  
ŚRODOWISKA



REGIONALNA  
DYREKCJA  
OCHRONY  
ŚRODOWISKA  
W RZESZOWIE

**UNIA EUROPEJSKA**  
EUROPEJSKI FUNDUSZ  
ROZWOJU REGIONALNEGO



# Zidentyfikowane zagrożenia

## Istniejące:

- Gospodarka leśna (występowanie gatunków obcych siedliskowo).
- Wycinka lasu (przekształcenie struktury drzewostanów).
- Usuwanie martwych i umierających drzew .
- Erozja, osunięcia, wiatrołomy, okiść.

## Potencjalne:

- Wprowadzanie gatunków obcych siedliskowo.
- Eksploatacja lasu bez odnowienia.



**INFRASTRUKTURA  
I ŚRODOWISKO**  
NARODOWA STRATEGIA SPÓJNOŚCI



GENERALNA  
DYREKCJA  
OCHRONY  
ŚRODOWISKA



REGIONALNA  
DYREKCJA  
OCHRONY  
ŚRODOWISKA  
W RZESZOWIE

**UNIA EUROPEJSKA**  
EUROPEJSKI FUNDUSZ  
ROZWOJU REGIONALNEGO





# Cele działań ochronnych

Poprawa stanu ochrony :

- zwiększenie udziału martwego drewna oraz starych, obumierających drzew,
- usunięcie ze składu drzewostanów gatunków obcych ekologicznie.

Perspektywa osiągnięcia właściwego stanu ochrony dla całego areálu siedliska wykracza poza okres obowiązywania PZO



**INFRASTRUKTURA  
I ŚRODOWISKO**  
NARODOWA STRATEGIA SPÓJNOŚCI



GENERALNA  
DYREKCJA  
OCHRONY  
ŚRODOWISKA



REGIONALNA  
DYREKCJA  
OCHRONY  
ŚRODOWISKA  
W RZESZOWIE

**UNIA EUROPEJSKA**  
EUROPEJSKI FUNDUSZ  
ROZWOJU REGIONALNEGO



# Działania ochronne

- Stosowanie w gospodarce leśnej tzw. przyrodniczych typów drzewostanu (PTD). Na gruntach leśnych nie stanowiących własności Skarbu Państwa, PTD należy wprowadzić w kolejnej rewizji UPUL, a doraźnie eliminować gatunki obce ekologicznie (modrzew, sosna).



**INFRASTRUKTURA  
I ŚRODOWISKO**  
NARODOWA STRATEGIA SPÓJNOŚCI



GENERALNA  
DYREKCJA  
OCHRONY  
ŚRODOWISKA



REGIONALNA  
DYREKCJA  
OCHRONY  
ŚRODOWISKA  
W RZESZOWIE

**UNIA EUROPEJSKA**  
EUROPEJSKI FUNDUSZ  
ROZWOJU REGIONALNEGO



# Działania ochronne

- W celu poprawy parametru „struktura i funkcja” należy przyjąć:
  - zasadę pozostawiania do naturalnej śmierci co najmniej 5% powierzchni drzewostanu objętego użytkowaniem rębnym, zawierającej nie mniej niż 5% masy z chwili rozpoczęcia rębni;
  - potrzebę zwiększenia ilości martwego drewna;
  - możliwie najszersze stosowanie rębni IVD;
  - długi okres odnowienia (przynajmniej 40 lat);
  - minimalny wiek rozpoczęcia rębni dla drzewostanów bukowych-120 lat;
  - preferowanie odnowienia naturalnego;
  - ograniczenie lub całkowite wyłączenie z użytkowania trudno dostępnych i narażonych na erozję stoków i dolin potoków;
- Monitoring stanu siedliska.



**INFRASTRUKTURA  
I ŚRODOWISKO**  
NARODOWA STRATEGIA SPÓJNOŚCI



GENERALNA  
DYREKCJA  
OCHRONY  
ŚRODOWISKA



REGIONALNA  
DYREKCJA  
OCHRONY  
ŚRODOWISKA  
W RZESZOWIE

**UNIA EUROPEJSKA**  
EUROPEJSKI FUNDUSZ  
ROZWOJU REGIONALNEGO



# Grąd subkontynentalny



**INFRASTRUKTURA  
I ŚRODOWISKO**  
NARODOWA STRATEGIA SPÓJNOŚCI



GENERALNA  
DYREKCJA  
OCHRONY  
ŚRODOWISKA



REGIONALNA  
DYREKCJA  
OCHRONY  
ŚRODOWISKA  
W RZESZOWIE

**UNIA EUROPEJSKA**  
EUROPEJSKI FUNDUSZ  
ROZWOJU REGIONALNEGO



# Zidentyfikowane zagrożenia

Istniejące:

- Gospodarka leśna (występowanie gatunków obcych siedliskowo).
- Wycinka lasu (przekształcenie struktury drzewostanów).
- Usuwanie martwych i umierających drzew .
- Erozja, osunięcia, wiatrołomy, okiść.

Potencjalne:

- Wprowadzanie gatunków obcych siedliskowo.
- Eksploatacja lasu bez odnowienia.



**INFRASTRUKTURA  
I ŚRODOWISKO**  
NARODOWA STRATEGIA SPÓJNOŚCI



GENERALNA  
DYREKCJA  
OCHRONY  
ŚRODOWISKA



REGIONALNA  
DYREKCJA  
OCHRONY  
ŚRODOWISKA  
W RZESZOWIE

**UNIA EUROPEJSKA**  
EUROPEJSKI FUNDUSZ  
ROZWOJU REGIONALNEGO



# Cele działań ochronnych

Poprawa stanu ochrony:

- rozbudowanie struktury wiekowej i przestrzennej drzewostanów,
- zwiększenie udziału martwego drewna,
- przebudowa drzewostanów z dużym udziałem sosny w kierunku składu dostosowanego do siedliska,
- usunięcie ze składu drzewostanów gatunków obcych ekologicznie.

Perspektywa osiągnięcia właściwego stanu ochrony dla całego areálu siedliska wykracza poza okres obowiązywania PZO



**INFRASTRUKTURA  
I ŚRODOWISKO**  
NARODOWA STRATEGIA SPÓJNOŚCI



GENERALNA  
DYREKCJA  
OCHRONY  
ŚRODOWISKA



REGIONALNA  
DYREKCJA  
OCHRONY  
ŚRODOWISKA  
W RZESZOWIE

**UNIA EUROPEJSKA**  
EUROPEJSKI FUNDUSZ  
ROZWOJU REGIONALNEGO



# Działania ochronne

- Stosowanie w gospodarce leśnej tzw. przyrodniczych typów drzewostanu (PTD). Na gruntach leśnych nie stanowiących własności Skarbu Państwa, PTD należy wprowadzić w kolejnej rewizji UPUL, a doraźnie eliminować gatunki obce ekologicznie (sosna).
- Eliminacja gatunków obcych siedliskowo.



**INFRASTRUKTURA  
I ŚRODOWISKO**  
NARODOWA STRATEGIA SPÓJNOŚCI



GENERALNA  
DYREKCJA  
OCHRONY  
ŚRODOWISKA



REGIONALNA  
DYREKCJA  
OCHRONY  
ŚRODOWISKA  
W RZESZOWIE

**UNIA EUROPEJSKA**  
EUROPEJSKI FUNDUSZ  
ROZWOJU REGIONALNEGO



# Działania ochronne

- W celu poprawy parametru „struktura i funkcja” należy przyjąć:
  - zasadę pozostawiania do naturalnej śmierci co najmniej 5% powierzchni drzewostanu objętego użytkowaniem rębny, zawierającej nie mniej niż 5% masy z chwili rozpoczęcia rębni;
  - potrzebę zwiększenia ilości martwego drewna;
  - możliwie najszersze stosowanie rębni IVD;
  - długi okres odnowienia (przynajmniej 40 lat);
  - minimalny wiek rozpoczęcia rębni dla graba – 80 lat i dębu -140 lat;
  - preferowanie odnowienia naturalnego;
  - ograniczenie lub całkowite wyłączenie z użytkowania trudno dostępnych i narażonych na erozję stoków i dolin potoków;

Na gruntach nie będących własnością Skarbu Państwa za obligatoryjny uznaje się zapis dotyczący stosowania rębni i okresu odnowienia, pozostałe – za fakultatywne.

- Monitoring stanu siedliska.



**INFRASTRUKTURA  
I ŚRODOWISKO**  
NARODOWA STRATEGIA SPÓJNOŚCI



GENERALNA  
DYREKCJA  
OCHRONY  
ŚRODOWISKA



REGIONALNA  
DYREKCJA  
OCHRONY  
ŚRODOWISKA  
W RZESZOWIE

**UNIA EUROPEJSKA**  
EUROPEJSKI FUNDUSZ  
ROZWOJU REGIONALNEGO





# Łęgi



**INFRASTRUKTURA  
I ŚRODOWISKO**  
NARODOWA STRATEGIA SPÓJNOŚCI



GENERALNA  
DYREKCJA  
OCHRONY  
ŚRODOWISKA



REGIONALNA  
DYREKCJA  
OCHRONY  
ŚRODOWISKA  
W RZESZOWIE

**UNIA EUROPEJSKA**  
EUROPEJSKI FUNDUSZ  
ROZWOJU REGIONALNEGO



# Zidentyfikowane zagrożenia

Istniejące:

- Wycinka lasu (przekształcenie struktury wiekowej, gatunkowej i przestrzennej drzewostanów).
- Usuwanie martwych i umierających drzew .
- Erozja, osunięcia, wiatrołomy, okiść.
- Choroby drzew – zamieranie jesiona.
- Szkody wyrządzane przez roślinożerców.

Potencjalne:

- Eksploatacja lasu bez odnowienia.
- Regulacja koryt potoków.



**INFRASTRUKTURA  
I ŚRODOWISKO**  
NARODOWA STRATEGIA SPÓJNOŚCI



GENERALNA  
DYREKCJA  
OCHRONY  
ŚRODOWISKA



REGIONALNA  
DYREKCJA  
OCHRONY  
ŚRODOWISKA  
W RZESZOWIE

**UNIA EUROPEJSKA**  
EUROPEJSKI FUNDUSZ  
ROZWOJU REGIONALNEGO



# Cele działań ochronnych

Poprawa stanu ochrony – zwiększenie udziału martwego drewna.

Perspektywa osiągnięcia właściwego stanu ochrony dla całego arealü siedliska wykracza poza okres obowiązywania PZO



**INFRASTRUKTURA  
I ŚRODOWISKO**  
NARODOWA STRATEGIA SPÓJNOŚCI



GENERALNA  
DYREKCJA  
OCHRONY  
ŚRODOWISKA



REGIONALNA  
DYREKCJA  
OCHRONY  
ŚRODOWISKA  
W RZESZOWIE

**UNIA EUROPEJSKA**  
EUROPEJSKI FUNDUSZ  
ROZWOJU REGIONALNEGO



# Działania ochronne

- Wyłączenie z użytkowania łągów na gruntach SP w zarządzenie PGL wraz z otoczeniem (30 m strefa wokół płatu).
- Użytkowanie łągów z zachowaniem areału i cech siedliska na gruntach prywatnych.
- Eliminacja gatunków obcych siedliskowo.



**INFRASTRUKTURA  
I ŚRODOWISKO**  
NARODOWA STRATEGIA SPÓJNOŚCI



GENERALNA  
DYREKCJA  
OCHRONY  
ŚRODOWISKA



REGIONALNA  
DYREKCJA  
OCHRONY  
ŚRODOWISKA  
W RZESZOWIE

**UNIA EUROPEJSKA**  
EUROPEJSKI FUNDUSZ  
ROZWOJU REGIONALNEGO



# Zwierzęta stanowiące przedmioty ochrony

- 1060 Czerwończyk nieparek
- 1065 Przeplątka aurinia
- 1308 Mopek
- 1324 Nocek duży
- 1352 Wilk
- 1361 Ryś – proponowany przedmiot ochrony



**INFRASTRUKTURA  
I ŚRODOWISKO**  
NARODOWA STRATEGIA SPÓJNOŚCI



GENERALNA  
DYREKCJA  
OCHRONY  
ŚRODOWISKA



REGIONALNA  
DYREKCJA  
OCHRONY  
ŚRODOWISKA  
W RZESZOWIE

**UNIA EUROPEJSKA**  
EUROPEJSKI FUNDUSZ  
ROZWOJU REGIONALNEGO



# Czerwończyk nieparek



**INFRASTRUKTURA  
I ŚRODOWISKO**  
NARODOWA STRATEGIA SPÓJNOŚCI



GENERALNA  
DYREKCJA  
OCHRONY  
ŚRODOWISKA



REGIONALNA  
DYREKCJA  
OCHRONY  
ŚRODOWISKA  
W RZESZOWIE

**UNIA EUROPEJSKA**  
EUROPEJSKI FUNDUSZ  
ROZWOJU REGIONALNEGO



# Zidentyfikowane zagrożenia

Istniejące:

- Koszenie zbyt częste i zbyt niskie.
- Brak koszenia.

Potencjalne:

- Zalesianie łąk.
- Zbiór kolekcjonerski.
- Odwadnianie.
- Zmiana składu gatunkowego – procesy sukcesyjne.



**INFRASTRUKTURA  
I ŚRODOWISKO**  
NARODOWA STRATEGIA SPÓJNOŚCI



GENERALNA  
DYREKCJA  
OCHRONY  
ŚRODOWISKA



REGIONALNA  
DYREKCJA  
OCHRONY  
ŚRODOWISKA  
W RZESZOWIE

**UNIA EUROPEJSKA**  
EUROPEJSKI FUNDUSZ  
ROZWOJU REGIONALNEGO



# Cele działań ochronnych

Utrzymanie obecnego stanu ochrony – zachowanie wielu, zróżnicowanych stanowisk gatunku w obrębie całego obszaru.



**INFRASTRUKTURA  
I ŚRODOWISKO**  
NARODOWA STRATEGIA SPÓJNOŚCI



GENERALNA  
DYREKCJA  
OCHRONY  
ŚRODOWISKA



REGIONALNA  
DYREKCJA  
OCHRONY  
ŚRODOWISKA  
W RZESZOWIE

**UNIA EUROPEJSKA**  
EUROPEJSKI FUNDUSZ  
ROZWOJU REGIONALNEGO





# Działania ochronne

Utrzymanie i dostosowanie sposobu koszenia do potrzeb gatunku (część stanowisk).

## Obligatoryjne:

- Koszenie nie częściej niż jednokrotnie z usuwaniem pokosu, w ciągu dwóch tygodni od koszenia. Koszenie na wysokości 10 -15 cm, z zachowywaniem kęp szczawiu.
- Pozostawianie 10% powierzchni nieskoszonej.

## Fakultatywne

- koszenie 1/3 powierzchni) z usuwaniem pokosu, Koszenie różnych części łąki co 3 lata w kolejnych latach w ciągu dwóch tygodni od koszenia. Koszenie na wysokości 10 -15 cm, z zachowywaniem kęp szczawiu.

Utrzymanie i dostosowanie sposobu koszenia do potrzeb gatunku (stanowiska wspólne z aurinią).

- Zakres prac pokrywa się z działaniami przewidzianymi dla przeplatki aurinii. Dodatkowo należy pozostawiać kępy szczawiu *Rumex* sp.



**INFRASTRUKTURA  
I ŚRODOWISKO**  
NARODOWA STRATEGIA SPÓJNOŚCI



GENERALNA  
DYREKCJA  
OCHRONY  
ŚRODOWISKA



REGIONALNA  
DYREKCJA  
OCHRONY  
ŚRODOWISKA  
W RZESZOWIE

**UNIA EUROPEJSKA**  
EUROPEJSKI FUNDUSZ  
ROZWOJU REGIONALNEGO



# Przeplątka aurinia



**INFRASTRUKTURA  
I ŚRODOWISKO**  
NARODOWA STRATEGIA SPÓJNOŚCI



GENERALNA  
DYREKCJA  
OCHRONY  
ŚRODOWISKA



REGIONALNA  
DYREKCJA  
OCHRONY  
ŚRODOWISKA  
W RZESZOWIE

**UNIA EUROPEJSKA**  
EUROPEJSKI FUNDUSZ  
ROZWOJU REGIONALNEGO



# Zidentyfikowane zagrożenia

Istniejące:

- Koszenie zbyt częste i zbyt niskie.
- Brak koszenia.

Potencjalne:

- Zalesianie łąk.
- Zbiór kolekcjonerski.
- Odwadnianie.
- Zmiana składu gatunkowego – procesy sukcesyjne.



**INFRASTRUKTURA  
I ŚRODOWISKO**  
NARODOWA STRATEGIA SPÓJNOŚCI



GENERALNA  
DYREKCJA  
OCHRONY  
ŚRODOWISKA



REGIONALNA  
DYREKCJA  
OCHRONY  
ŚRODOWISKA  
W RZESZOWIE

**UNIA EUROPEJSKA**  
EUROPEJSKI FUNDUSZ  
ROZWOJU REGIONALNEGO



# Cele działań ochronnych

Zwiększenie na stanowiskach dostępnej dla gatunku przestrzeni oraz utrzymanie jego liczebności na poziomie nie niższym od obecnego.

Istotne jest utrzymanie otwartego charakteru łąk zmiennowilgotnych, które są potencjalnymi miejscami występowania rośliny żywicielskiej – czarcikęsu łąkowego. Gatunek ten wycofuje się przy postępującym zacienieniu i dlatego konieczne jest odkrzaczanie łąk, poszerzenie obecnego areału dostępnego dla czarcikęsu i powstrzymanie sukcesji naturalnej.

Perspektywa osiągnięcia założonych celów ochrony – 5 rok obowiązywania planu.



**INFRASTRUKTURA  
I ŚRODOWISKO**  
NARODOWA STRATEGIA SPÓJNOŚCI



GENERALNA  
DYREKCJA  
OCHRONY  
ŚRODOWISKA



REGIONALNA  
DYREKCJA  
OCHRONY  
ŚRODOWISKA  
W RZESZOWIE

**UNIA EUROPEJSKA**  
EUROPEJSKI FUNDUSZ  
ROZWOJU REGIONALNEGO



# Działania ochronne

- Odkrzaczanie i wycinka drzew.
- Dostosowanie sposobu koszenia do potrzeb gatunku.

Koszenie łąk powinno odbywać się z zachowaniem następujących wytycznych:

- wybiórcze koszenie łąk z pozostawieniem fragmentów o dużym zagęszczeniu oprzędów z gąsienicami,
- wysokość koszenia co najmniej 10 cm.
- Monitoring liczebności gatunku, występowania jego rośliny żywicielskiej oraz procesów sukcesyjnych.
- Monitoring koszenia.



**INFRASTRUKTURA  
I ŚRODOWISKO**  
NARODOWA STRATEGIA SPÓJNOŚCI



GENERALNA  
DYREKCJA  
OCHRONY  
ŚRODOWISKA



REGIONALNA  
DYREKCJA  
OCHRONY  
ŚRODOWISKA  
W RZESZOWIE

**UNIA EUROPEJSKA**  
EUROPEJSKI FUNDUSZ  
ROZWOJU REGIONALNEGO



# Wilk



**INFRASTRUKTURA  
I ŚRODOWISKO**  
NARODOWA STRATEGIA SPÓJNOŚCI



GENERALNA  
DYREKCJA  
OCHRONY  
ŚRODOWISKA



REGIONALNA  
DYREKCJA  
OCHRONY  
ŚRODOWISKA  
W RZESZOWIE

**UNIA EUROPEJSKA**  
EUROPEJSKI FUNDUSZ  
ROZWOJU REGIONALNEGO



# Zidentyfikowane zagrożenia

Istniejące:

- Wycinka lasu (w miejscach rozrodu i ukrycia).
- Kłusownictwo.
- Zabudowa rozproszona wzdłuż dróg i poza jednostkami osadniczymi.
- Drogi o ruch samochodowy.
- Zawleczenie choroby.

Potencjalne:

- Polowania na terytorium Ukrainy.



**INFRASTRUKTURA  
I ŚRODOWISKO**  
NARODOWA STRATEGIA SPÓJNOŚCI



GENERALNA  
DYREKCJA  
OCHRONY  
ŚRODOWISKA



REGIONALNA  
DYREKCJA  
OCHRONY  
ŚRODOWISKA  
W RZESZOWIE

**UNIA EUROPEJSKA**  
EUROPEJSKI FUNDUSZ  
ROZWOJU REGIONALNEGO



# Cele działań ochronnych

- Utrzymanie właściwego stanu zachowania populacji
- Utrzymanie areału i zwartości terenów leśnych.
- Przeciwdziałanie barierowemu oddziaływaniu drogi Lubaczów-Hrebenne.
- Zwiększenie liczby miejsc odpowiednich do rozrodu.

Ze względu na gęstą sieć dróg osiągnięcie właściwego stanu ochrony jest, zgodnie z metodyką monitoringu GIOŚ, niemożliwe.



**INFRASTRUKTURA  
I ŚRODOWISKO**  
NARODOWA STRATEGIA SPÓJNOŚCI



GENERALNA  
DYREKCJA  
OCHRONY  
ŚRODOWISKA



REGIONALNA  
DYREKCJA  
OCHRONY  
ŚRODOWISKA  
W RZESZOWIE

**UNIA EUROPEJSKA**  
EUROPEJSKI FUNDUSZ  
ROZWOJU REGIONALNEGO





# Działania ochronne

- Ograniczenia ruchu pojazdów na drogach przebiegających przez tereny leśne
  - Ograniczenie tonażu pojazdów.
  - Ograniczenie prędkości do 50 km/h na wskazanych odcinkach drogi między Dziewięcierzem a Werchratą.
- Zabezpieczenie możliwych miejsc rozrodu przez pozostawianie w obrębie głębokich, zalesionych parowów złomowisk, gałęzi i wykrotów.
- Działania edukacyjne.
- Wyposażenie hodowców w środki ochrony przed drapieżnikami.
- Utrzymywanie w skali obszaru zróżnicowanej struktury wiekowej, wysokościowej i gatunkowej drzewostanów.



**INFRASTRUKTURA  
I ŚRODOWISKO**  
NARODOWA STRATEGIA SPÓJNOŚCI



GENERALNA  
DYREKCJA  
OCHRONY  
ŚRODOWISKA

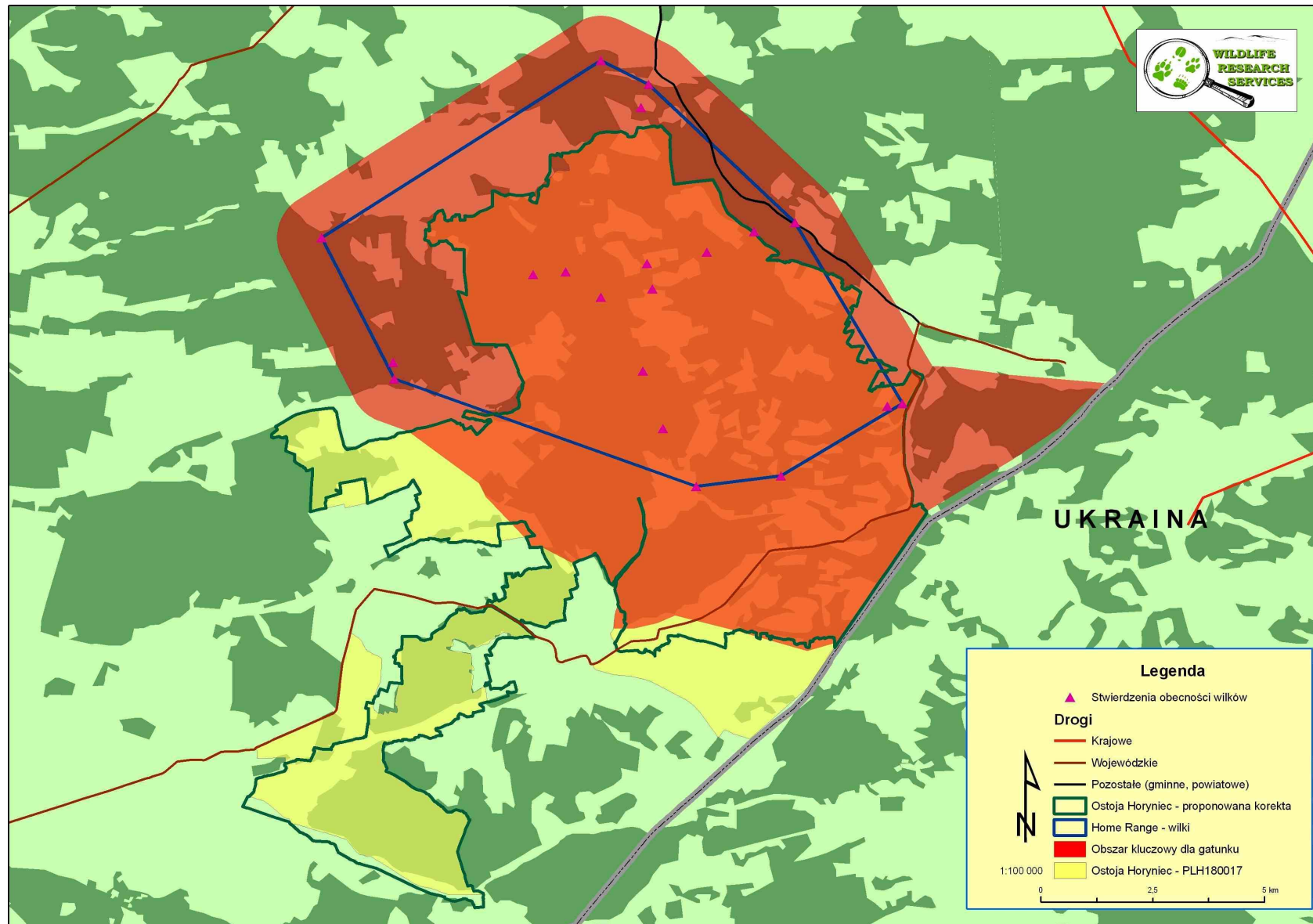


REGIONALNA  
DYREKCJA  
OCHRONY  
ŚRODOWISKA  
W RZESZOWIE

**UNIA EUROPEJSKA**  
EUROPEJSKI FUNDUSZ  
ROZWOJU REGIONALNEGO



# Obszar kluczowy dla wilka



# Działania ochronne

- Zabezpieczenie bazy pokarmowej - pozyskanie myśliwskie powinno być planowane w obrębie całego ŁRH na poziomie nie wyższym niż prognozowany przyrost liczebności, przy uwzględnieniu wszystkich czynników wpływających na śmiertelność jeleni i saren.
- Badania genetyczne w celu określenia pokrewieństwa i łączności z innymi populacjami.
- Badania telemetryczne – ustalenie przebiegu korytarzy ekologicznych.
- Tropienia – potwierdzenie liczby osobników, ustalenie miejsc wychowu młodych.



**INFRASTRUKTURA  
I ŚRODOWISKO**  
NARODOWA STRATEGIA SPÓJNOŚCI



GENERALNA  
DYREKCJA  
OCHRONY  
ŚRODOWISKA

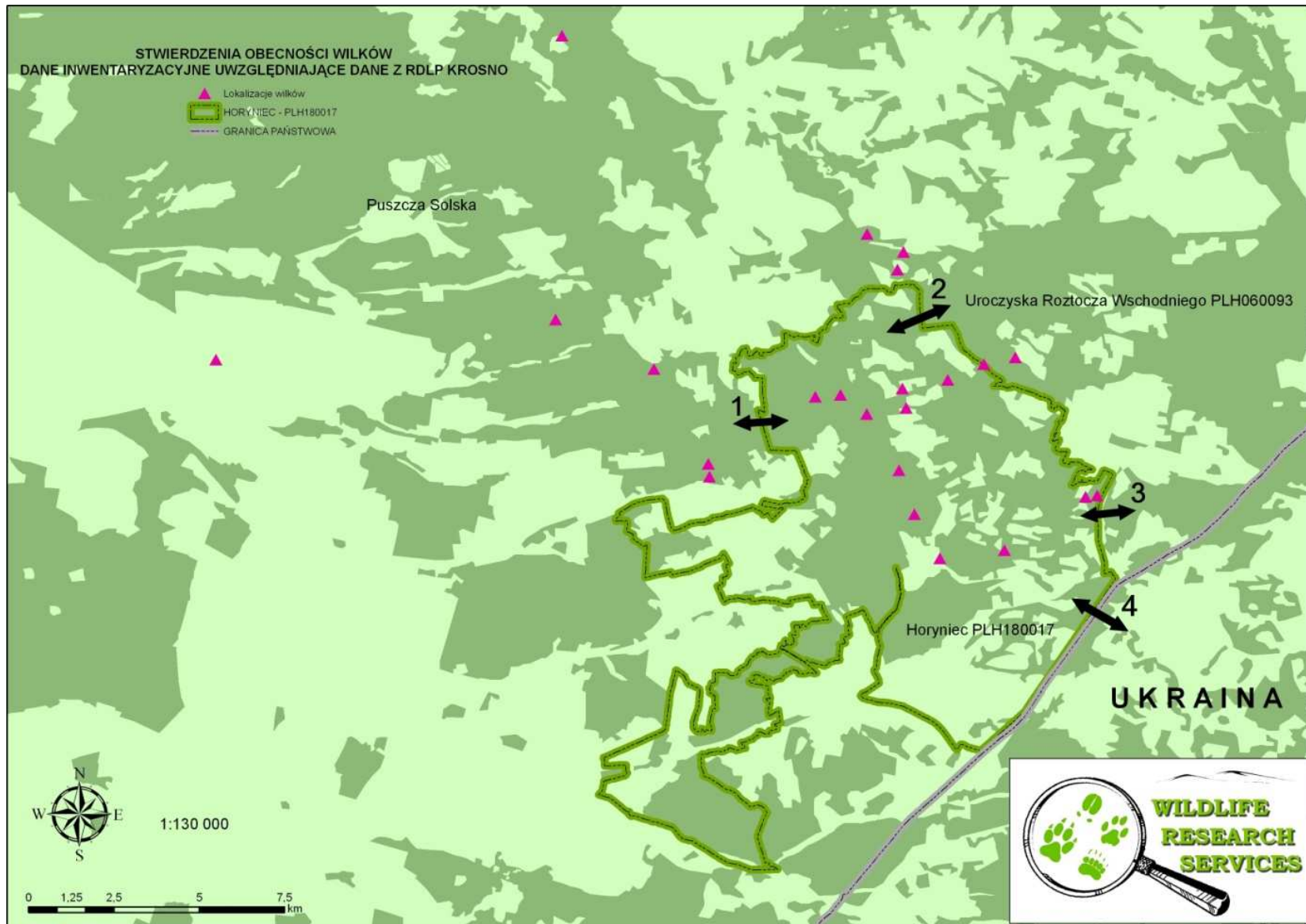


REGIONALNA  
DYREKCJA  
OCHRONY  
ŚRODOWISKA  
W RZESZOWIE

**UNIA EUROPEJSKA**  
EUROPEJSKI FUNDUSZ  
ROZWOJU REGIONALNEGO



# Korytarze migracyjne



# Działania edukacyjne

- Wyposażenie pomieszczeń (udostępnionych przez klasztor oo. Franciszkanów w „Chacie Pielgrzyma” lub innych, odpowiednich do działań edukacyjnych) w niezbędny sprzęt oraz materiały informacyjne i edukacyjne, dotyczące obszaru PLH180017 Horyniec, jego przedmiotów ochrony, a także sieci Natura 2000.
- Utworzenie ścieżki edukacyjnej.
- Wytworzenie ulotek edukacyjnych etc.



**INFRASTRUKTURA  
I ŚRODOWISKO**  
NARODOWA STRATEGIA SPÓJNOŚCI



GENERALNA  
DYREKCJA  
OCHRONY  
ŚRODOWISKA



REGIONALNA  
DYREKCJA  
OCHRONY  
ŚRODOWISKA  
W RZESZOWIE

**UNIA EUROPEJSKA**  
EUROPEJSKI FUNDUSZ  
ROZWOJU REGIONALNEGO



# Propozycje zmiany granic



**INFRASTRUKTURA  
I ŚRODOWISKO**  
NARODOWA STRATEGIA SPÓJNOŚCI



GENERALNA  
DYREKCJA  
OCHRONY  
ŚRODOWISKA



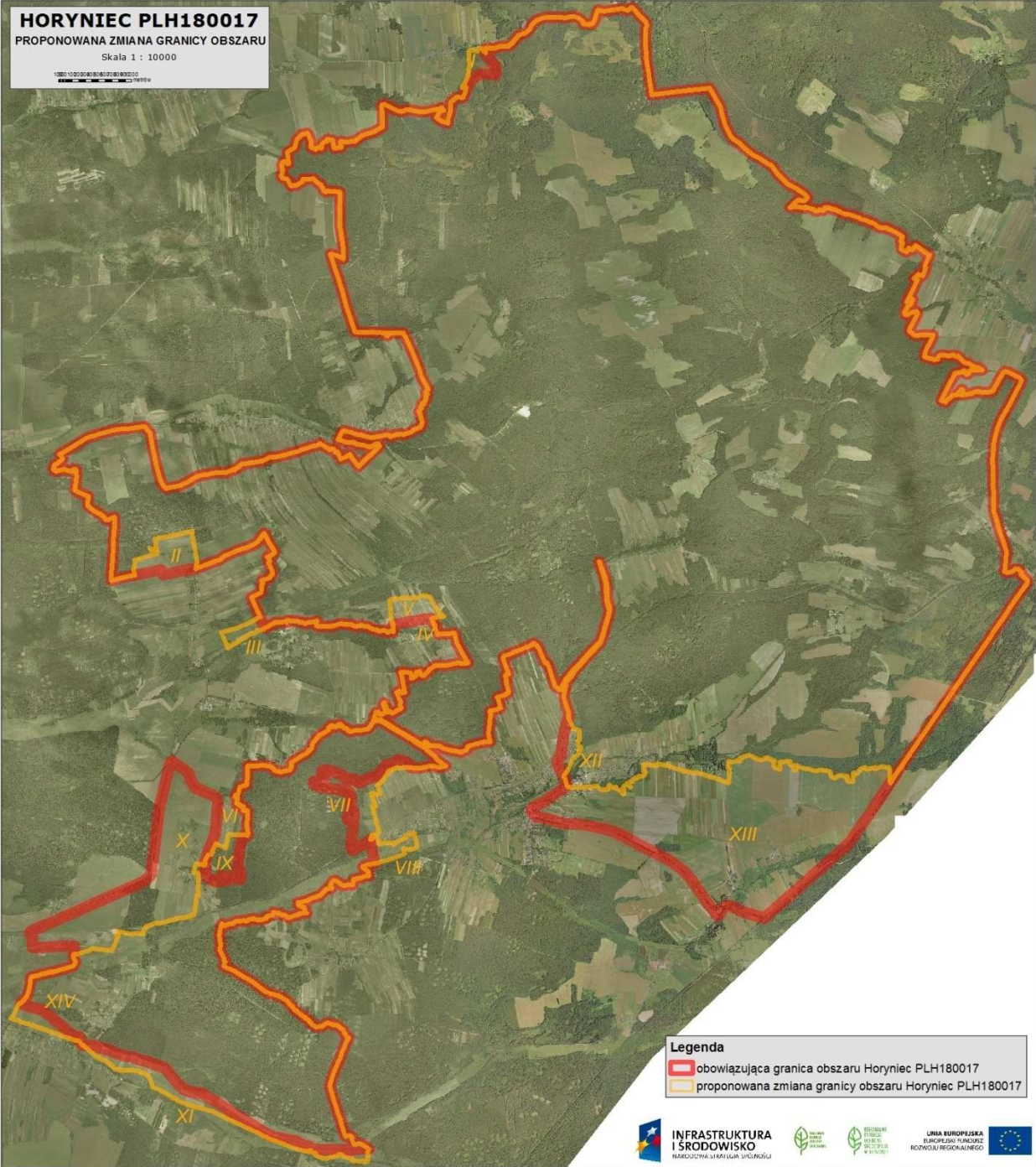
REGIONALNA  
DYREKCJA  
OCHRONY  
ŚRODOWISKA  
W RZESZOWIE

**UNIA EUROPEJSKA**  
EUROPEJSKI FUNDUSZ  
ROZWOJU REGIONALNEGO



**HORYNIEC PLH180017**  
**PROPONOWANA ZMIANA GRANICY OBSZARU**  
 Skala 1 : 10000

1000 1000000000000000000000



**Legenda**

- obowiązująca granica obszaru Horyniec PLH180017
- proponowana zmiana granicy obszaru Horyniec PLH180017



**INFRASTRUKTURA  
I ŚRODOWISKO**  
NARODOWA AGENCJA INFRASTRUKTURY



**MINISTERSTWO ŚRODOWISKA**  
 MINISTERSTWO INFRASTRUKTURY I TRANSPORTU

**MINISTERSTWO ROZWOJU REGIONALNEGO**

UNIA EUROPEJSKA  
 EUROPEJSKI FUNDUSZ  
 ROZWOJU REGIONALNEGO

# Dziękuję za uwagę



**INFRASTRUKTURA  
I ŚRODOWISKO**  
NARODOWA STRATEGIA SPÓJNOŚCI



GENERALNA  
DYREKCJA  
OCHRONY  
ŚRODOWISKA



REGIONALNA  
DYREKCJA  
OCHRONY  
ŚRODOWISKA  
W RZESZOWIE

**UNIA EUROPEJSKA**  
EUROPEJSKI FUNDUSZ  
ROZWOJU REGIONALNEGO

