



Puszcza Sandomierska

**I spotkanie Zespołu Lokalnej Współpracy
Kolbuszowa, 28.06.2013.**



"Żbik" Konrad Kata

Koordynator projektu planu zadań ochronnych
obszaru Natura 2000 Puszcza Sandomierska PLB180005
tel. 505 868 152, e-mail: katakon@poczta.fm



**INFRASTRUKTURA
I ŚRODOWISKO**
NARODOWA STRATEGIA SPÓJNOŚCI



GENERALNA
DYREKCJA
OCHRONY
ŚRODOWISKA



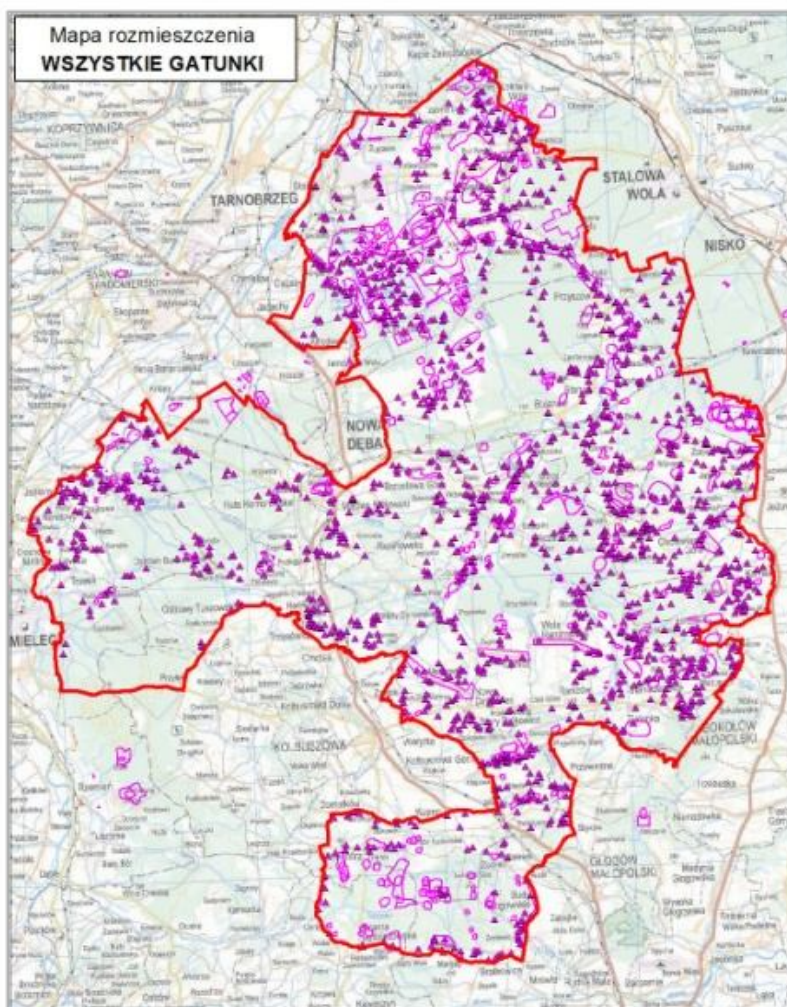
REGIONALNA
DYREKCJA
OCHRONY
ŚRODOWISKA
W RZESZOWIE

UNIA EUROPEJSKA
EUROPEJSKI FUNDUSZ
ROZWOJU REGIONALNEGO



Puszcza Sandomierska PLB180005

- obszar specjalnej ochrony ptaków Natura 2000 (OSO)



Powierzchnia: 129 116 ha

Siedliska i typy użytkowania gruntów

- lasy i zadrzewienia – 46%,
- łąki i pastwiska – 10%,
- inne tereny rolne – 38%,
- zbiorniki wodne i ciekі – 1%,
- inne – 5%.

Ogółem w Puszczy Sandomierskiej odnotowano występowanie 245 gatunków ptaków, w tym 161 lęgowych

W granicach ostoi stwierdzono 47 gatunków z Załącznika I Dyrektywy Ptasiej, a 28 z nich wyprowadza tu lęgi.

Dane ornitologiczne z obszaru Puszczy Sandomierskiej

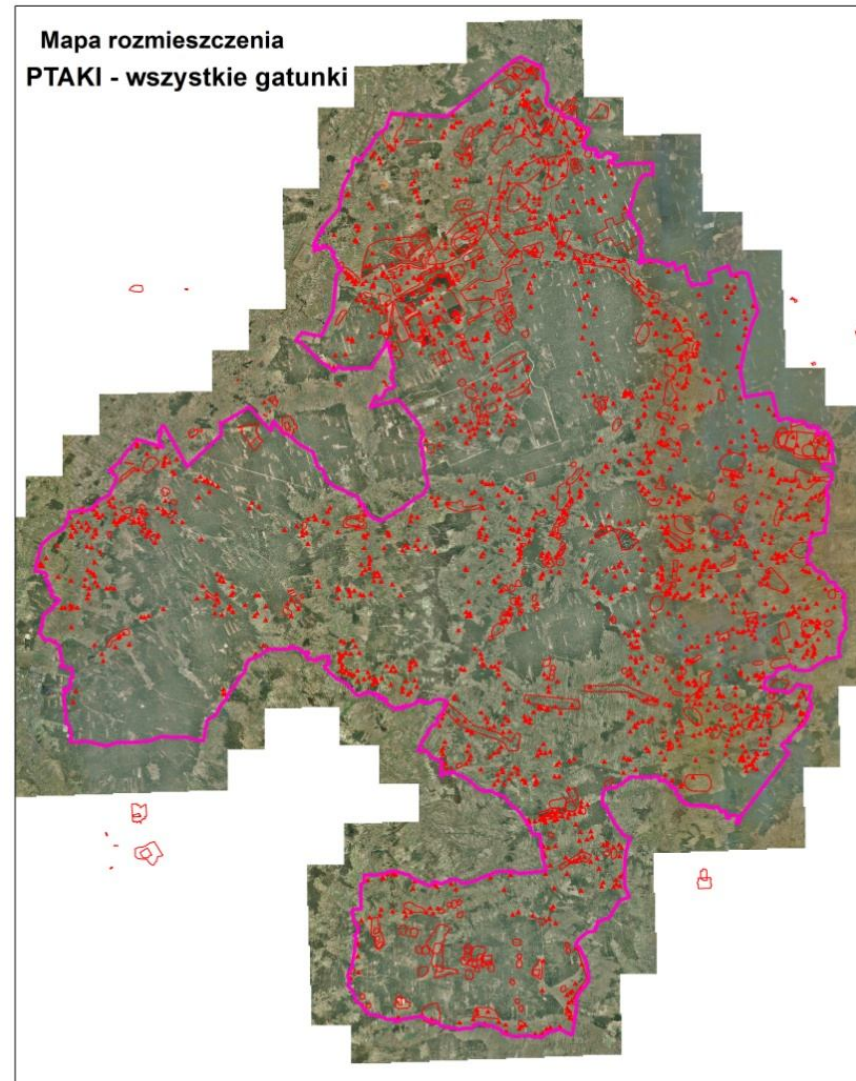
Aktualne

- Inwentaryzacja wybranych gatunków ptaków z zał. I Dyrektywy 2009/147/ poza gruntami Lasów Państwowych (BULiGL O/Lublin **2007**).
- Inwentaryzacja ornitologicznej obszaru specjalnej ochrony ptaków Natura 2000 PLB180005 Puszcza Sandomierska (BULiGL O/Przemyśl **2010**).
- Dane z Programu rolnośrodowiskowego realizowanych w ramach Programu Rozwoju Obszarów Wiejskich na lata **2007-2013**.
- Wyników inwentaryzacji wykonanych na potrzeby ocen oddziaływania inwestycji na środowisko przyrodnicze.
- Dane własnych ornitologów ; publikowane i niepublikowane.

Dane ornitologiczne z obszaru Puszczy Sandomierskiej

Inwentaryzacja uzupełniająca 2013 r.

- Inwentaryzację terenów z małą ilością danych „białych plam”.
- Inwentaryzację gatunków kluczowych dla obszaru takich jak kraska i podgorzałka
- Weryfikację danych o zasiedleniu gatunków strefowych.
- Inwentaryzacje wynikające z wyników prac nad planem.



47 gatunków z Załącznika I Dyrektywy Ptasiej

24 gatunki ptaków - przedmioty ochrony obszaru
(powyżej 0 % populacji w ostoi, w stosunku do populacji krajowej)

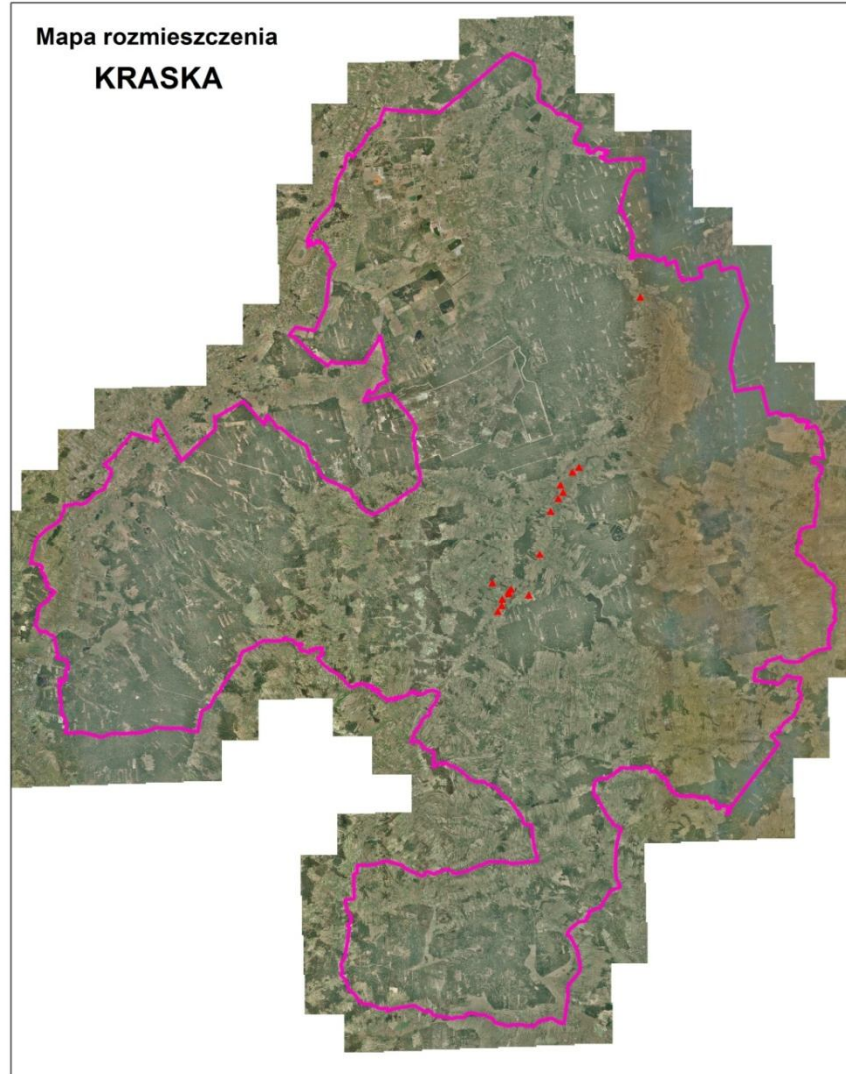
Ptaki będące przedmiotem ochrony

Ocena populacji A: $100\% \geq p > 15\%$

Puszcza Sandomierska stanowi jedną z najważniejszych w kraju ostoi
lęgowych

- kraski - *Coracias garrulus*
- podgorzałki - *Aythya nyroca*
- mewy czarnogłowej - *Larus melanocephalus*

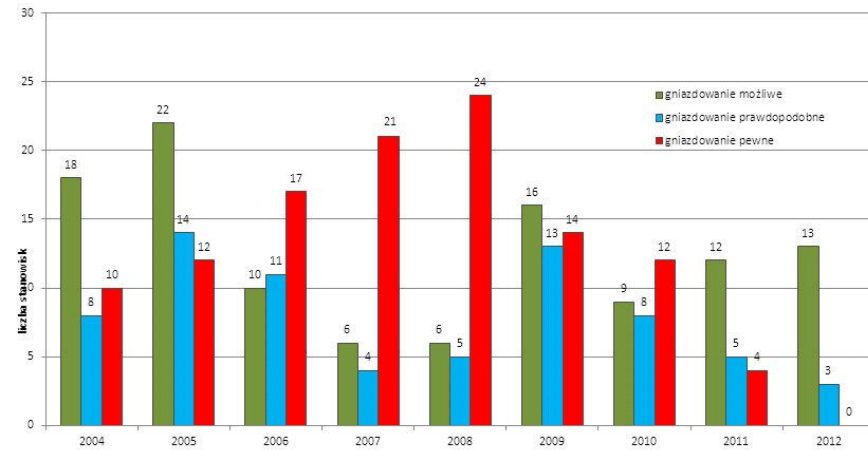
Kraska - *Coracias garrulus*



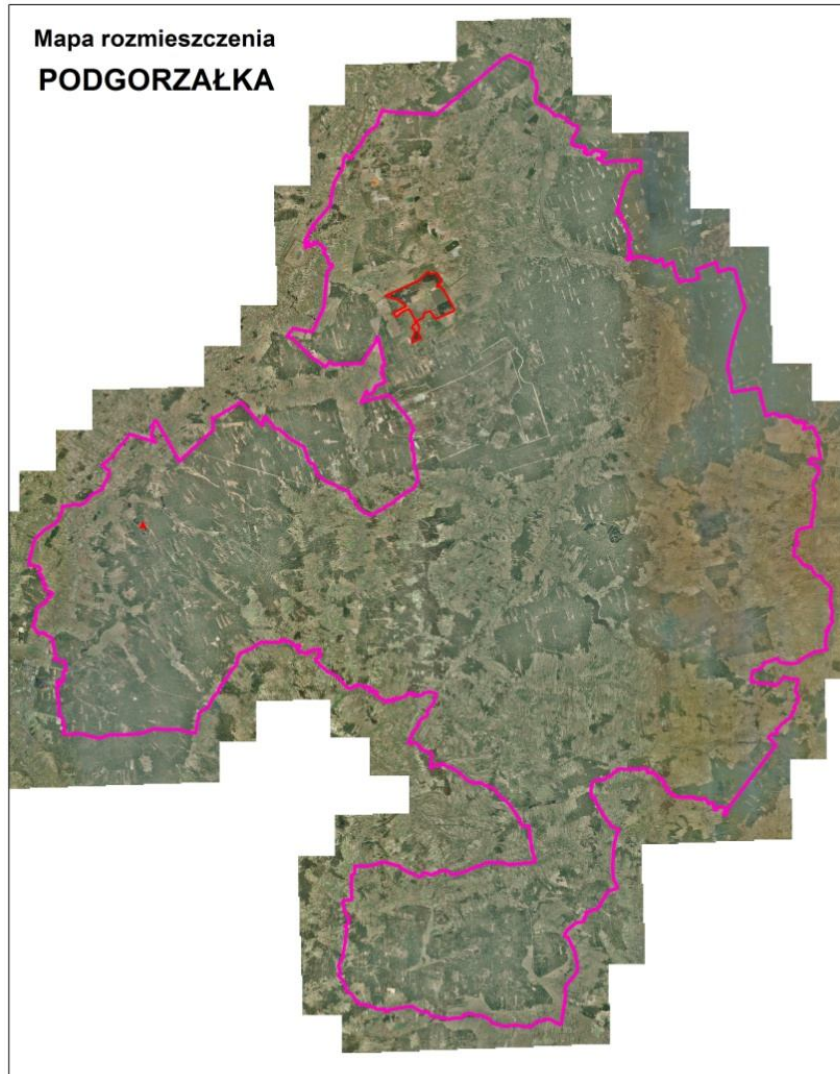
fot. Artur Gerersdorf

Fot. Artur Gerersdorf

Liczebność - 16 par (stanowisk)



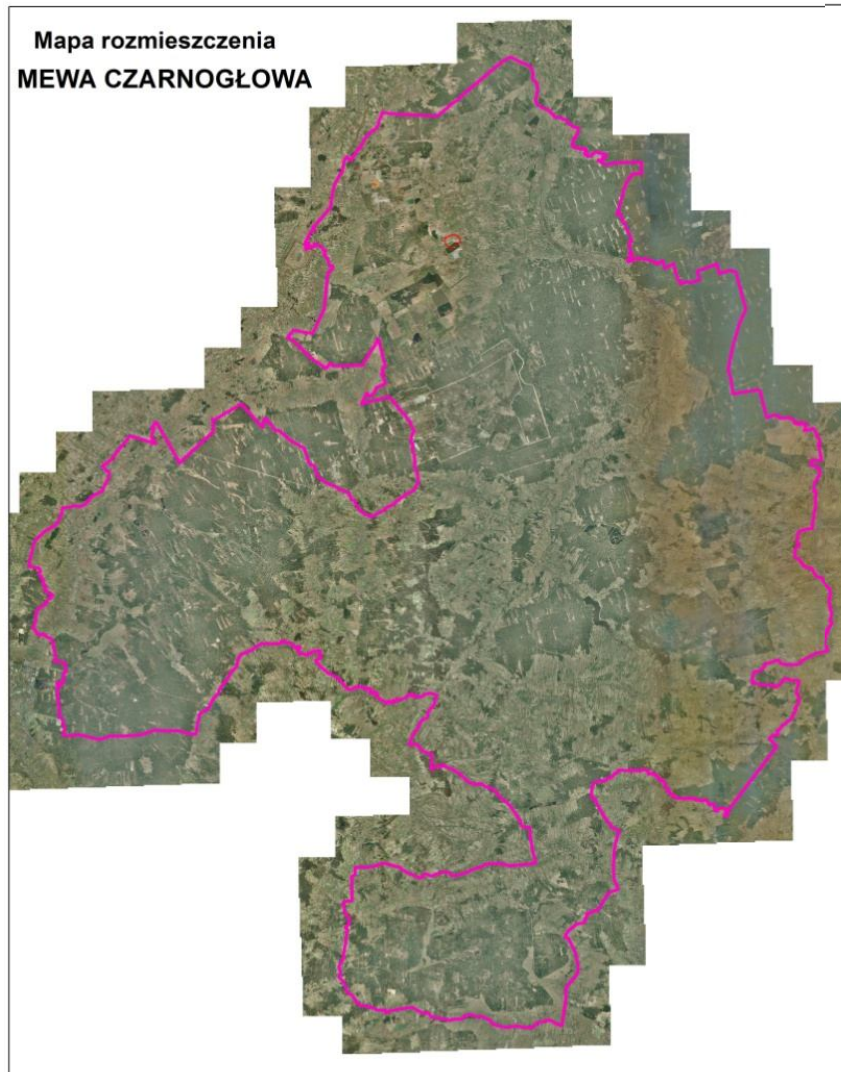
Podgorzałka - *Aythya nyroca*



Fot. Martin Mecnarowski <http://www.photomecan.eu>
GNU Free Documentation License

Liczebność
25-30 samic

Mewa czarnogłowa - Larus melanocephalus



Fot. Martin Olsson martin@minimum.se).
GNU Free Documentation License

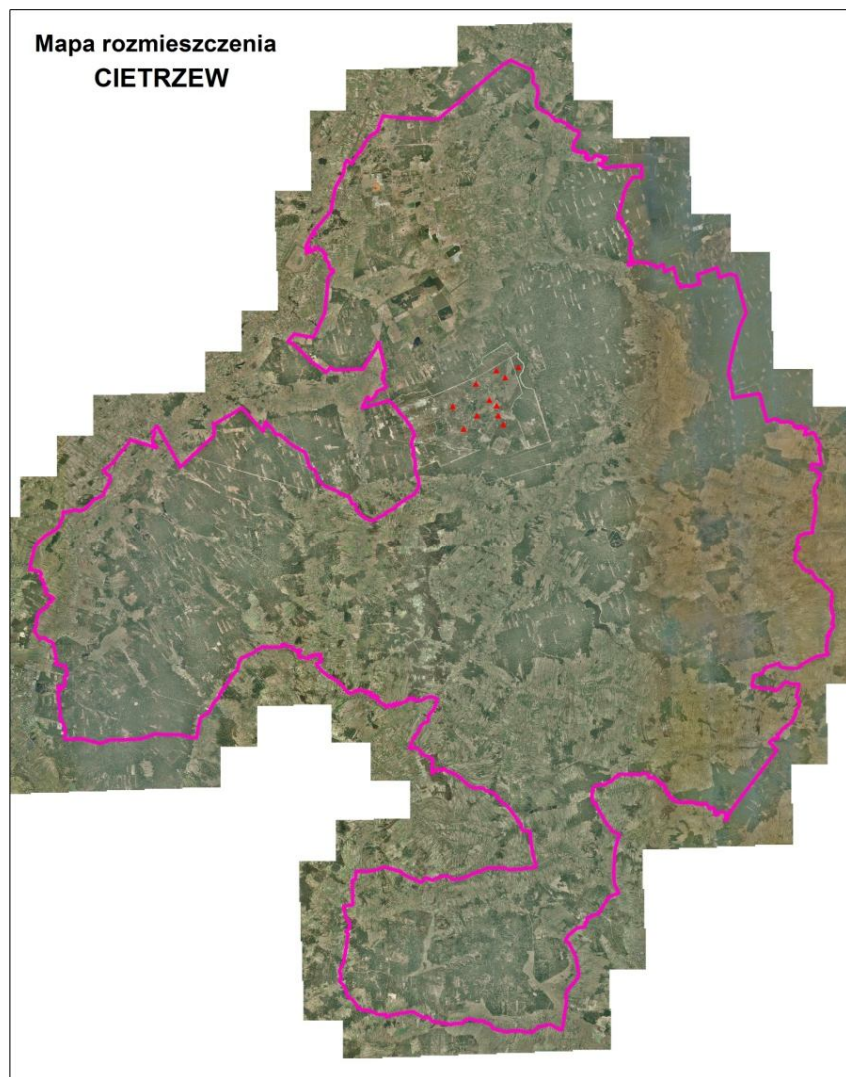
Liczebność
5 par

Ptaki będące przedmiotem ochrony

Ocena populacji B: $15\% \geq p > 2\%$

- cietrzew *Tetrao tetrix tetrix*
- rybitwa rzeczna - *Sterna hirundo*
- lelek - *Caprimulgus europaeus*
- lerka - *Lullula arborea*
- muchołówka białoszyja - *Ficedula albicollis*

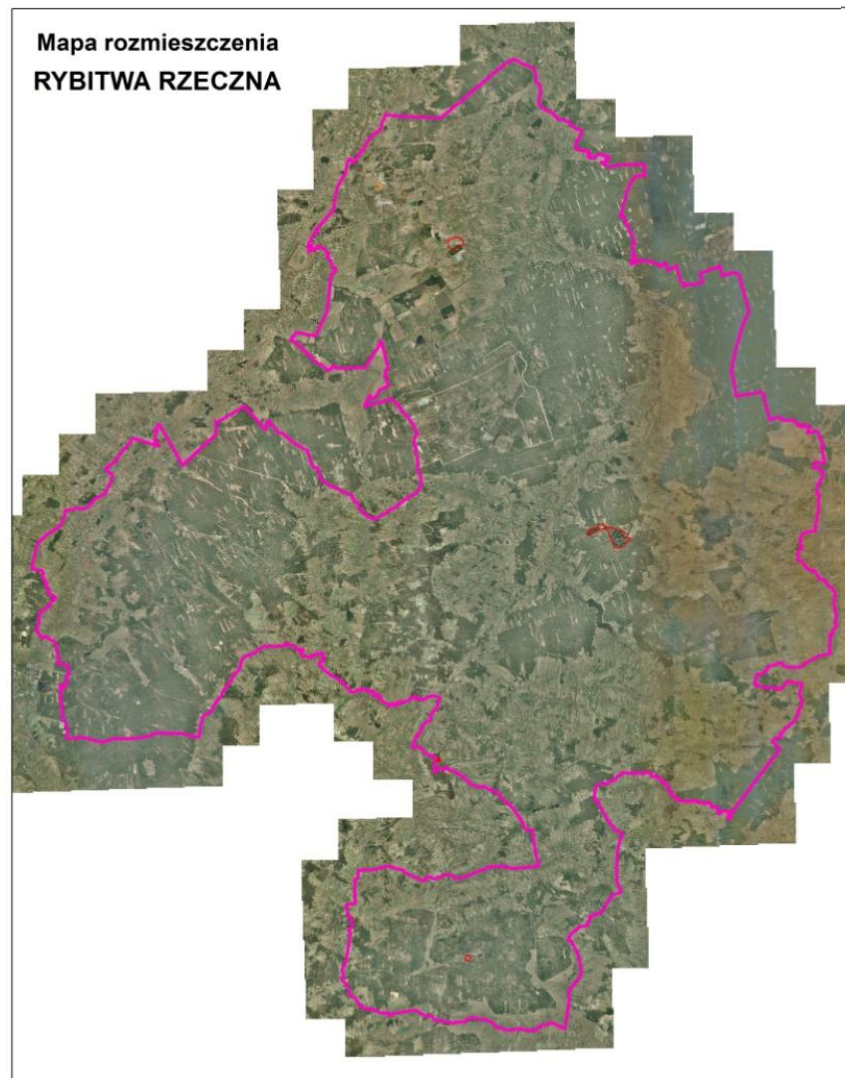
Cietrzew - Tetrao tetrix



Fot. [Billy Lindblom](#)
GNU Free Documentation License

Liczebność
11 -40 samców

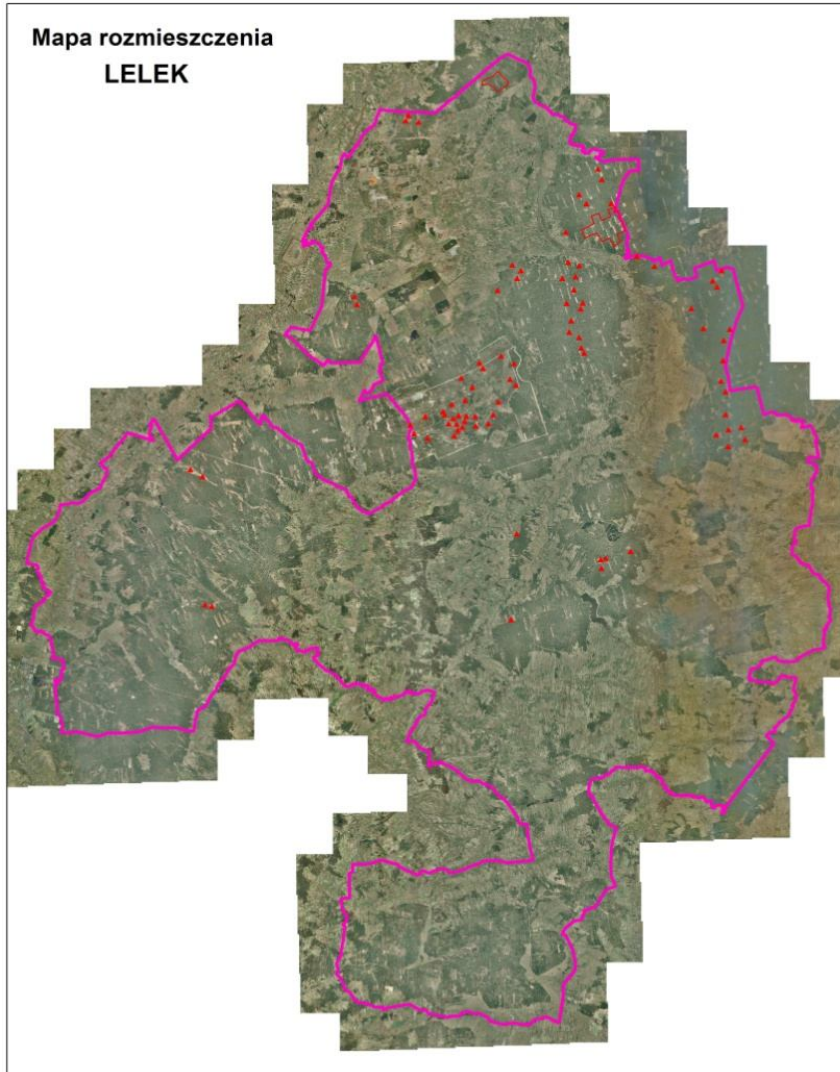
Rybitwa rzeczna - Sterna hirundo



Fot. Artur Gerersdorf

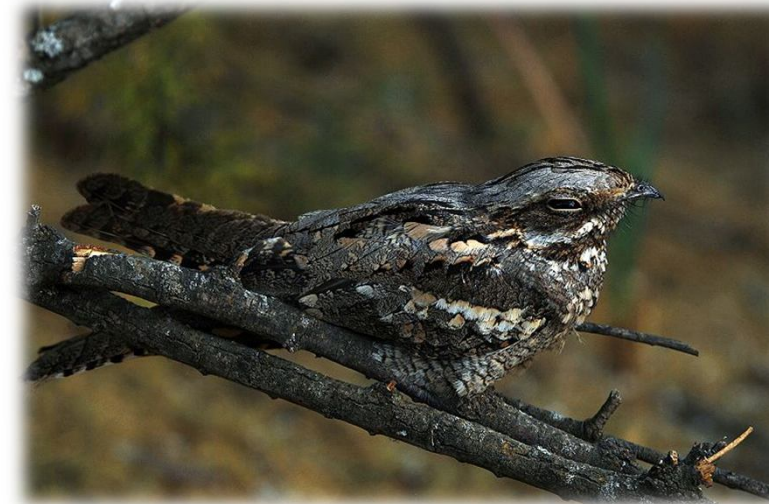
Liczebność
220-230 par

Lelek - *Caprimulgus europaeus*



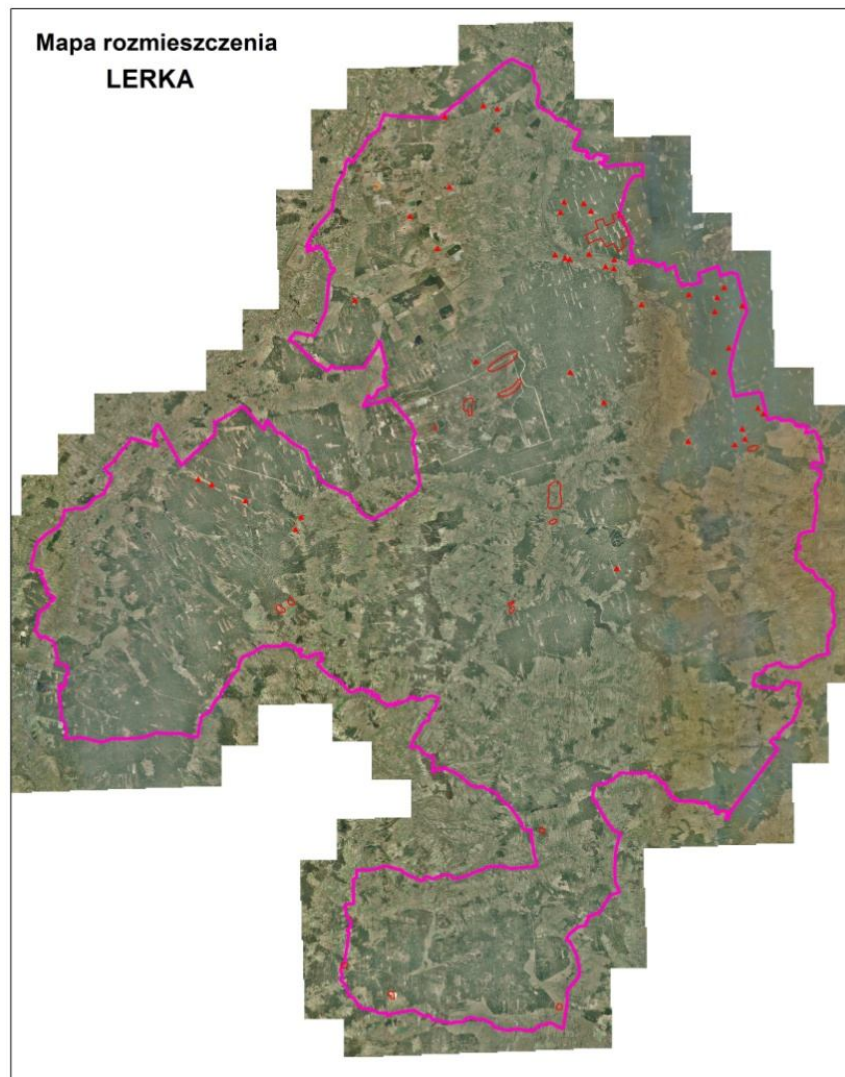
Fot. [P. Tazynski](#)
GNU Free Documentation License

Liczebność 159-200 samców



Fot. [Důrzan círano](#)
GNU Free Documentation License

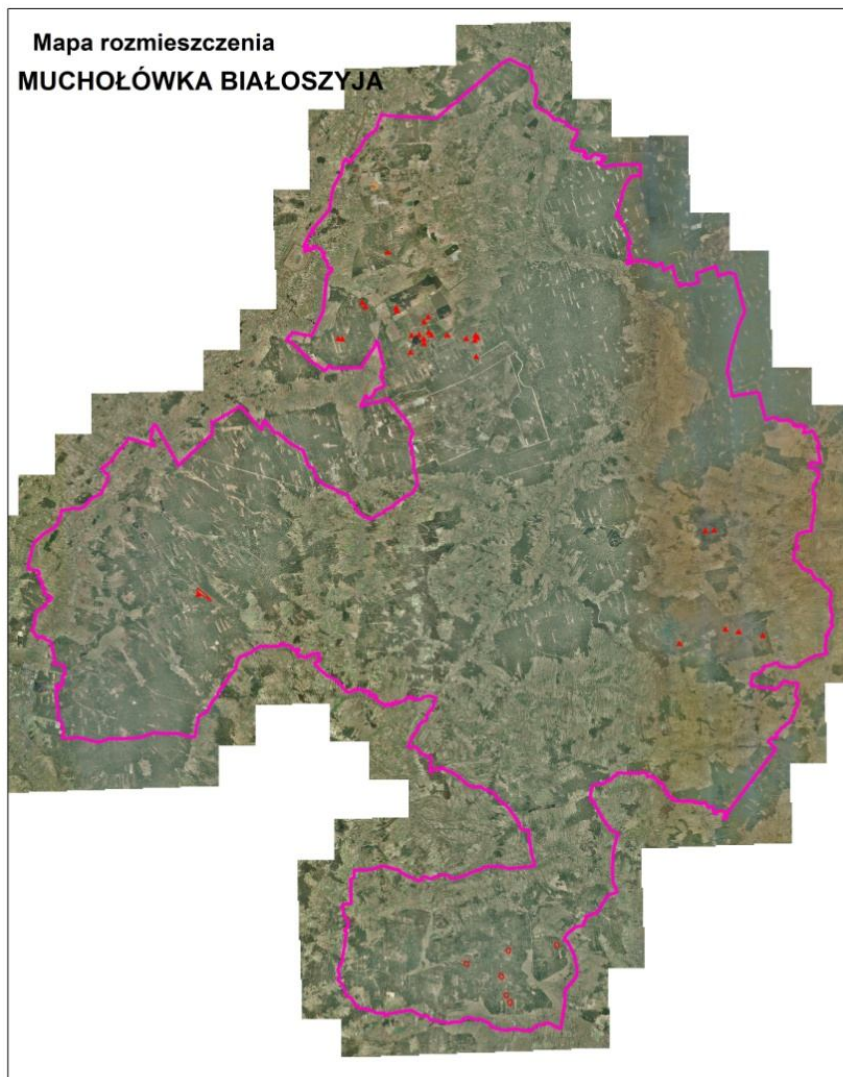
Lerka - *Lullula arborea*



Fot. [Rodrigo de Almeida](#)
GNU Free Documentation License

Liczebność
98-150 par (stanowisk)

Muchołówka białoszyja - Ficedula albicollis



Fot. [\(GRAD\)](#)

GNU Free Documentation License

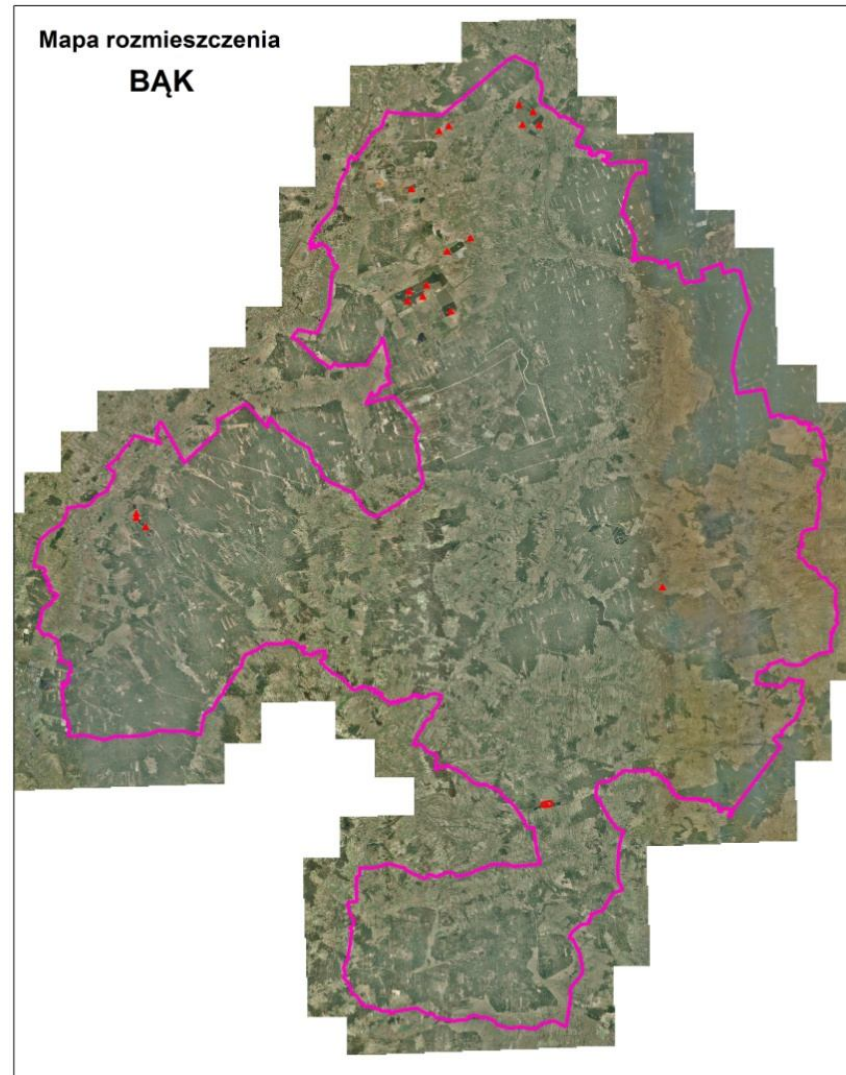
Liczebność
40-60 par (stanowisk)

Ptaki będące przedmiotem ochrony

Ocena populacji C: $2\% \geq p > 0\%$

- bąk - *Botaurus stellaris*
- bączek - *Ixobrychus minutus*
- bocian czarny - *Ciconia nigra*
- trzmielojad - *Pernis apivorus*
- bielik - *Haliaeetus albicilla*
- błotniak stawowy - *Circus aeruginosus*
- kropiatka - *Porzana porzana*
- zielonka - *Porzana parva*
- derkacz - *Crex crex*
- rybitwa białoczarna - *Sterna albifrons*
- zimorodek - *Alcedo atthis*
- dzięcioł zielonosiwy - *Picus canus*
- dzięcioł średni - *Dendrocopos medius*
- dzięcioł białoszyi - *Dendrocopos syriacus*
- jarzębatka - *Sylvia nisoria*
- gąsiorek - *Lanius collurio*

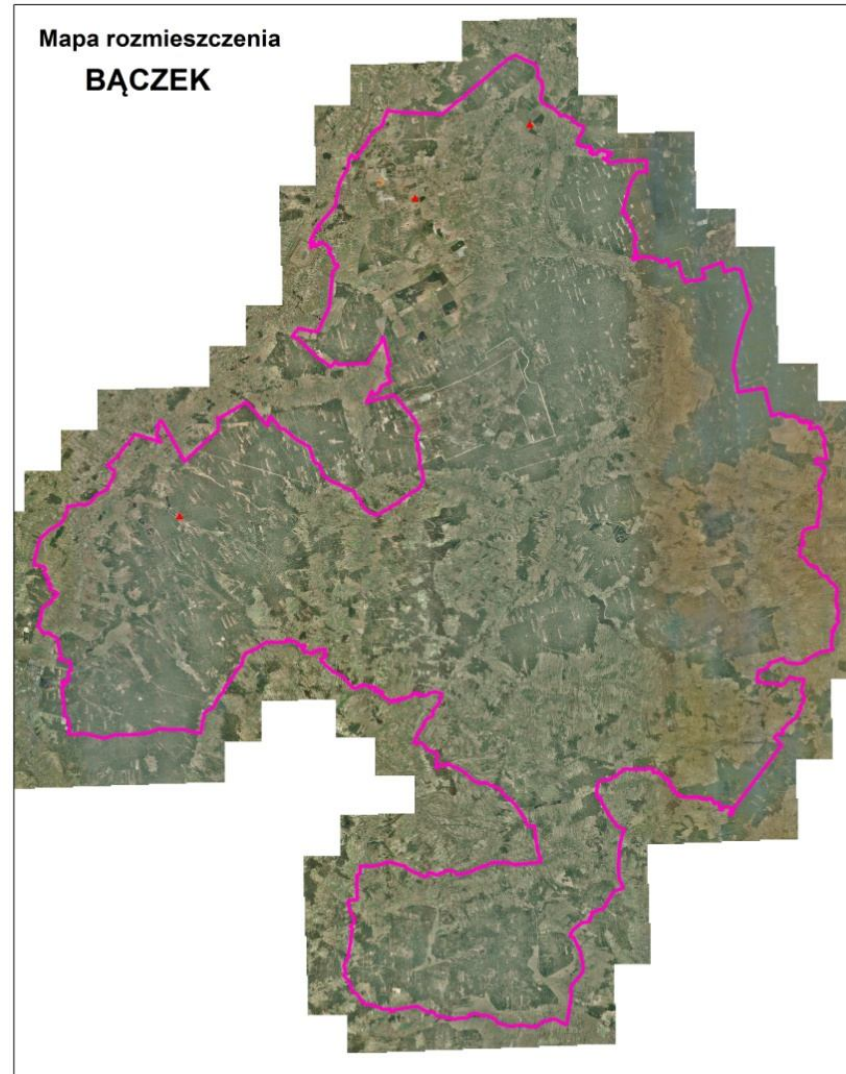
Bąk - *Botaurus stellaris*



Fot. [Marek Szczepanek](#)
GNU Free Documentation License

Liczebność
19-25 samców (stanowisk)

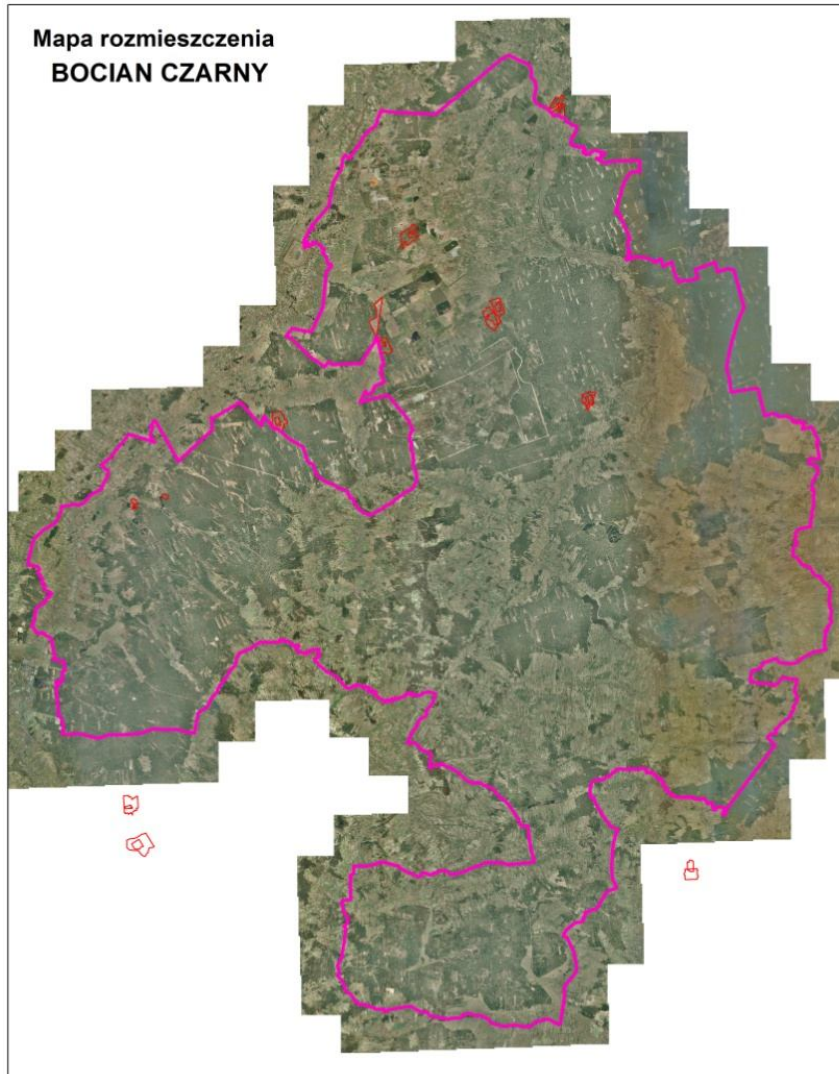
Bączek - Ixobrychus minutus



Fot. Mark S Jobling
GNU Free Documentation License

Liczebność
3-10 par (stanowisk)

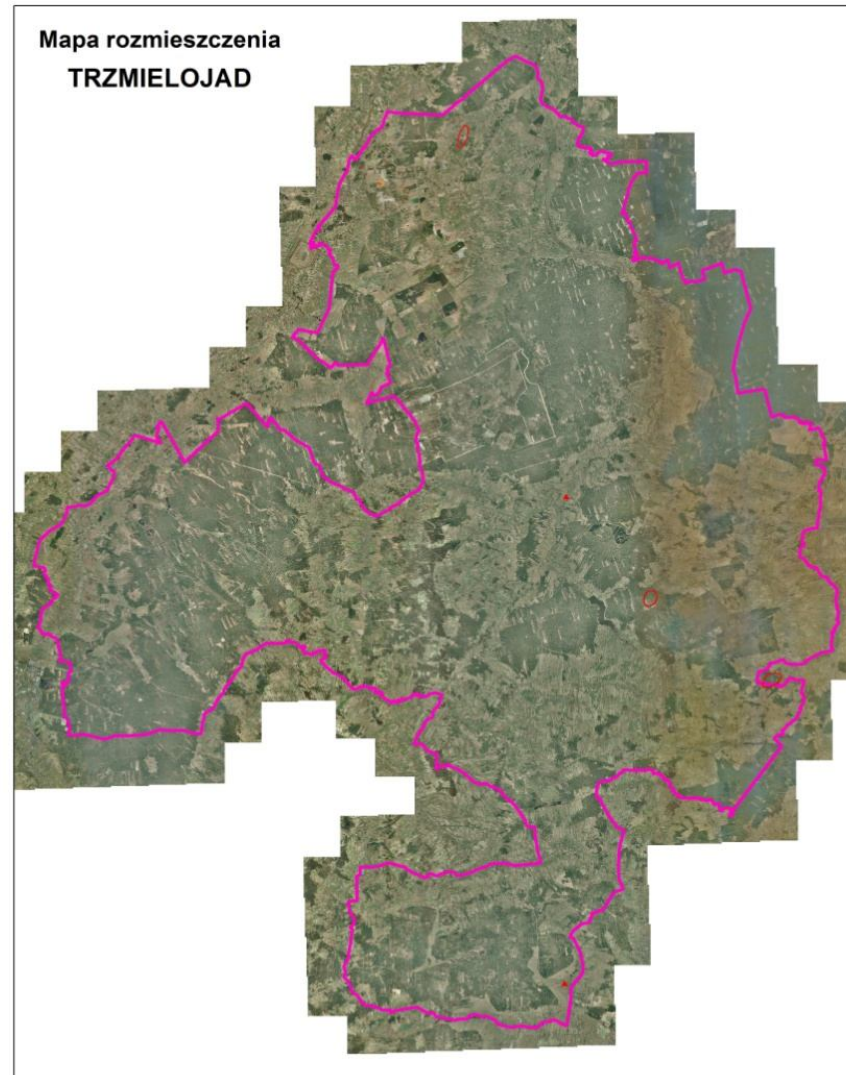
Bocian czarny - Ciconia nigra



Fot. [Frank Vassen](#)
GNU Free Documentation License

Liczebność
4-10 par (stanowisk)

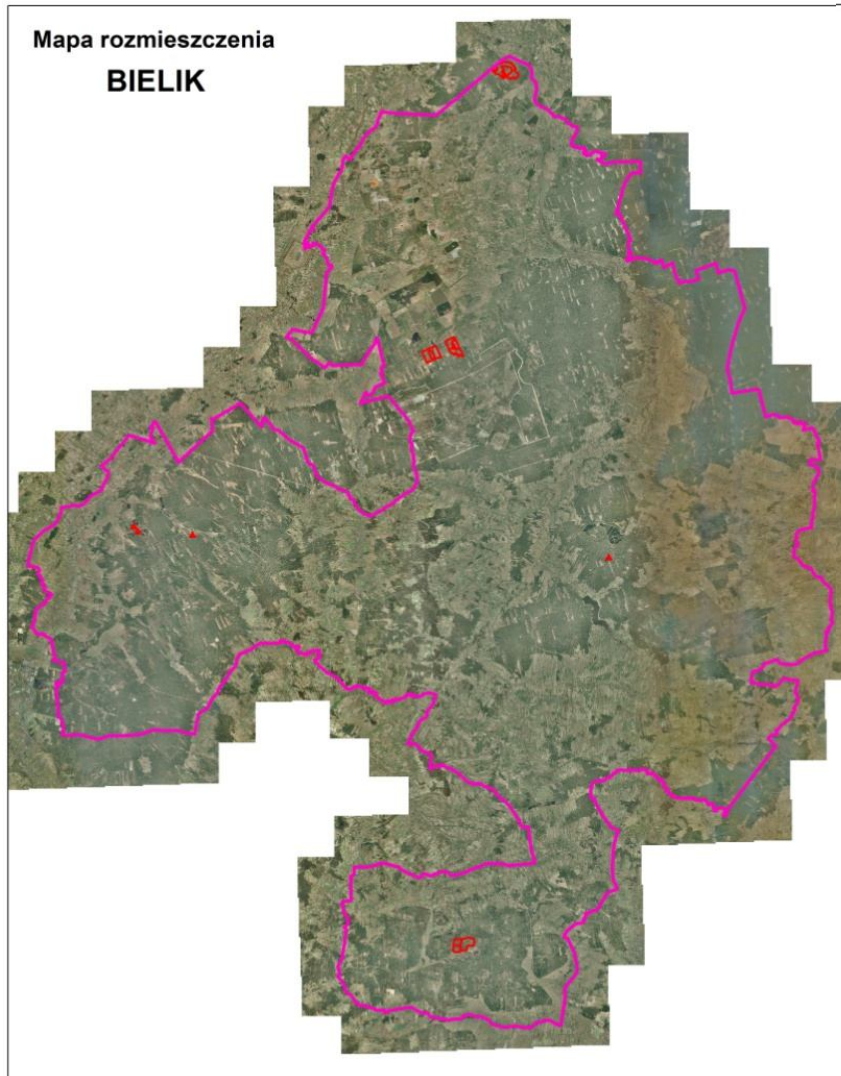
Trzmielojad - *Pernis apivorus*



Fot. Antje Görtler
GNU Free Documentation License

Liczebność
4-10 par (stanowisk)

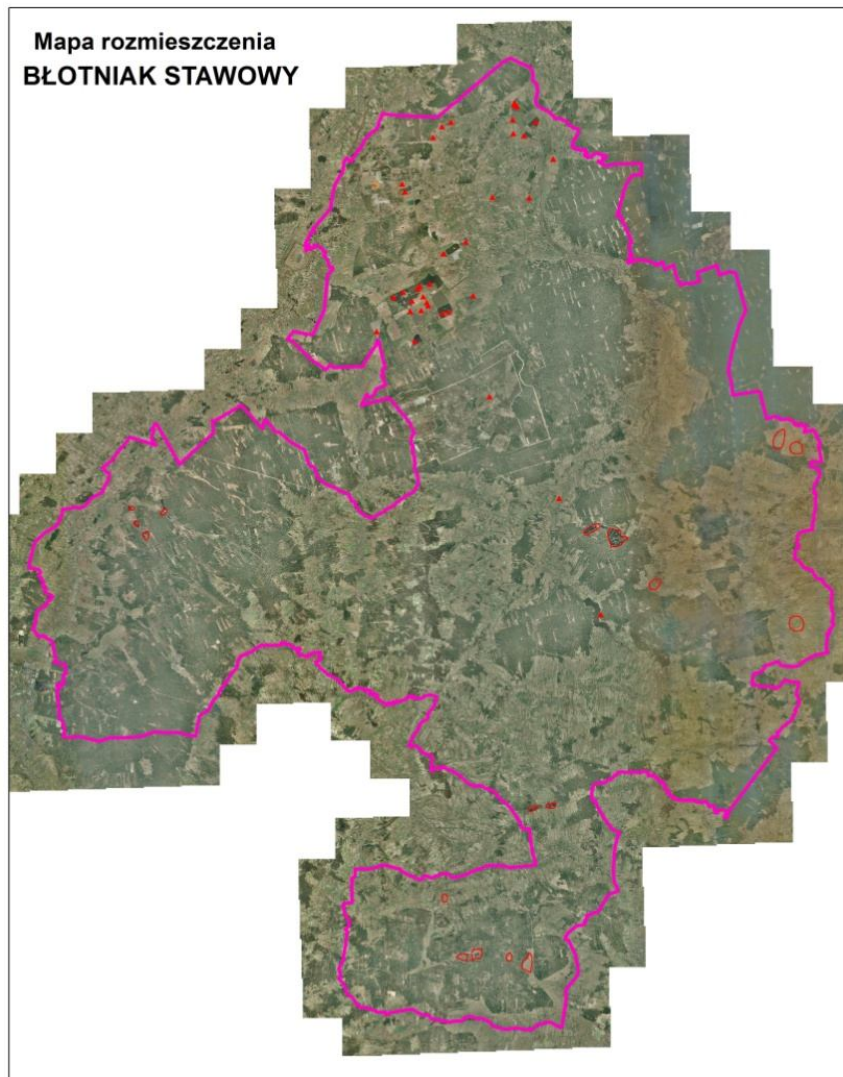
Bielik - Haliaeetus albicilla



Fot. Idalia Skalska
GNU Free Documentation License

Liczebność
5-10 par (stanowisk)

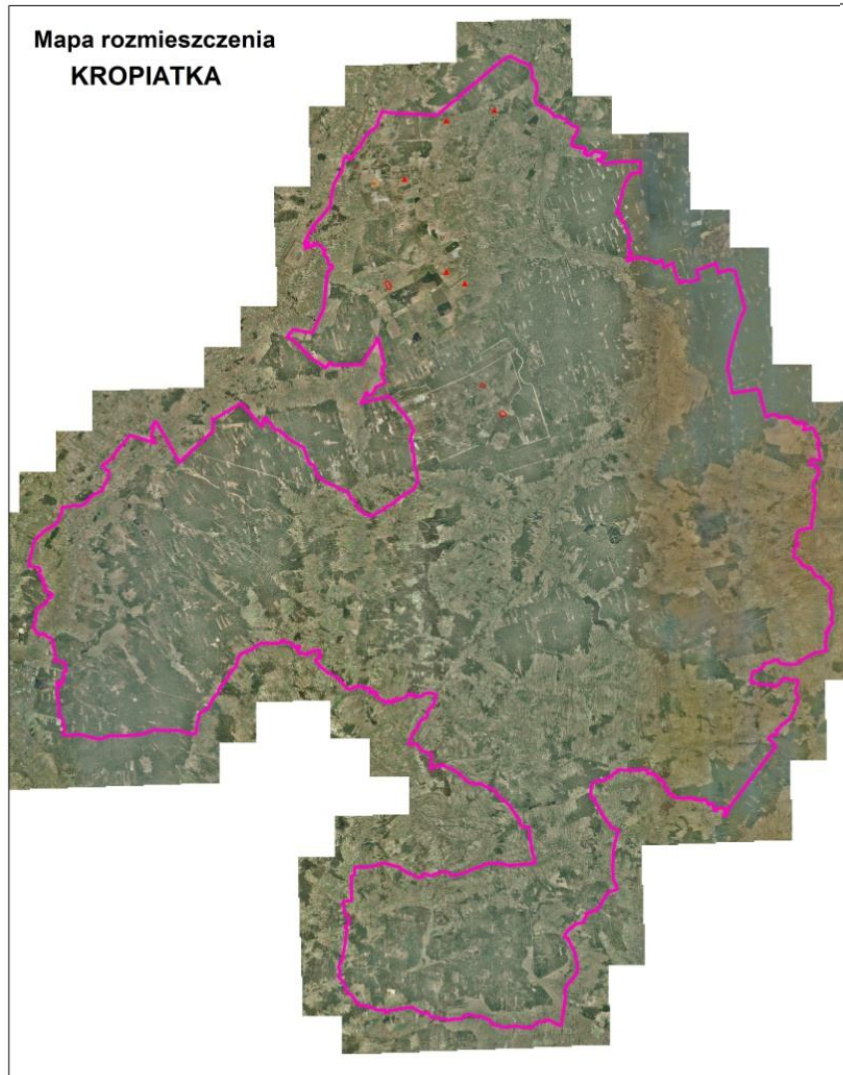
Błotniak stawowy* *Circus aeruginosus



Fot. Artur Mikołajewski
GNU Free Documentation License

Liczebność
55 -70 par (stanowisk)

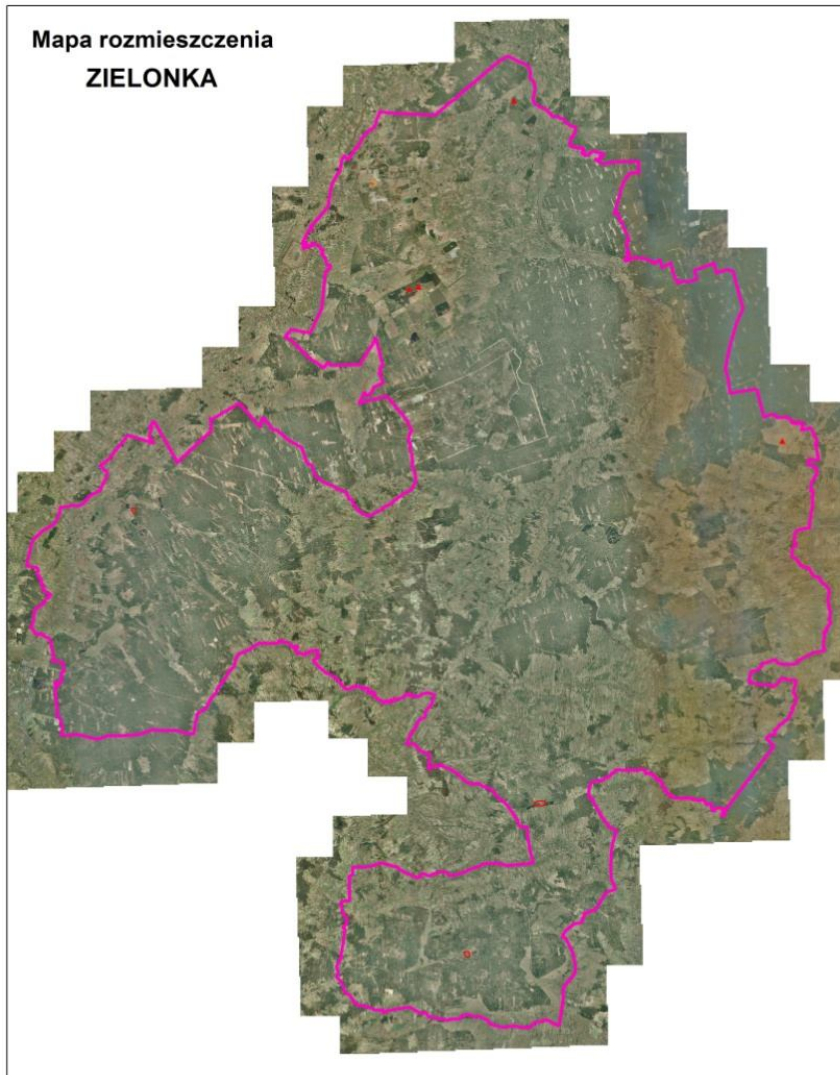
Kropiatka - Porzana porzana



Fot. [Marek Szczepanek](#)
GNU Free Documentation License

Liczebność
10-20 par (stanowisk)

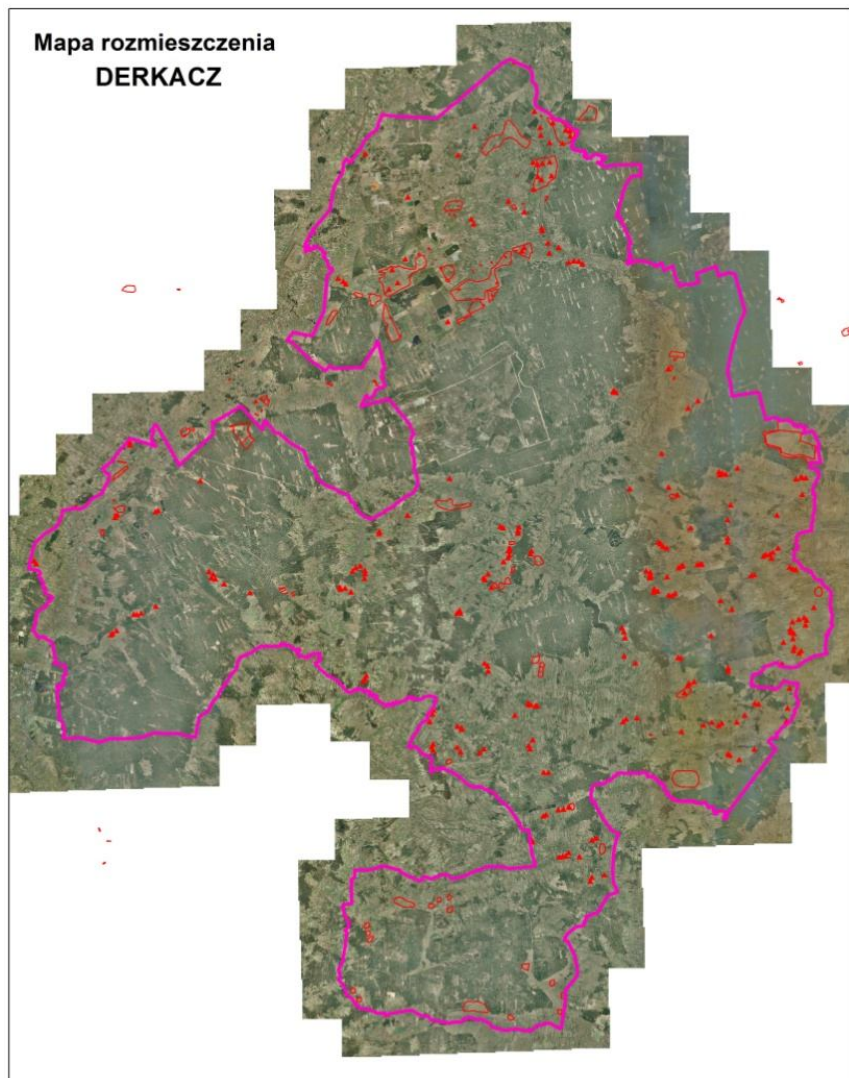
Zielonka - *Porzana parva*



Fot. [Cristiana](#)
GNU Free Documentation License

Liczebność
10-20 par (stanowisk)

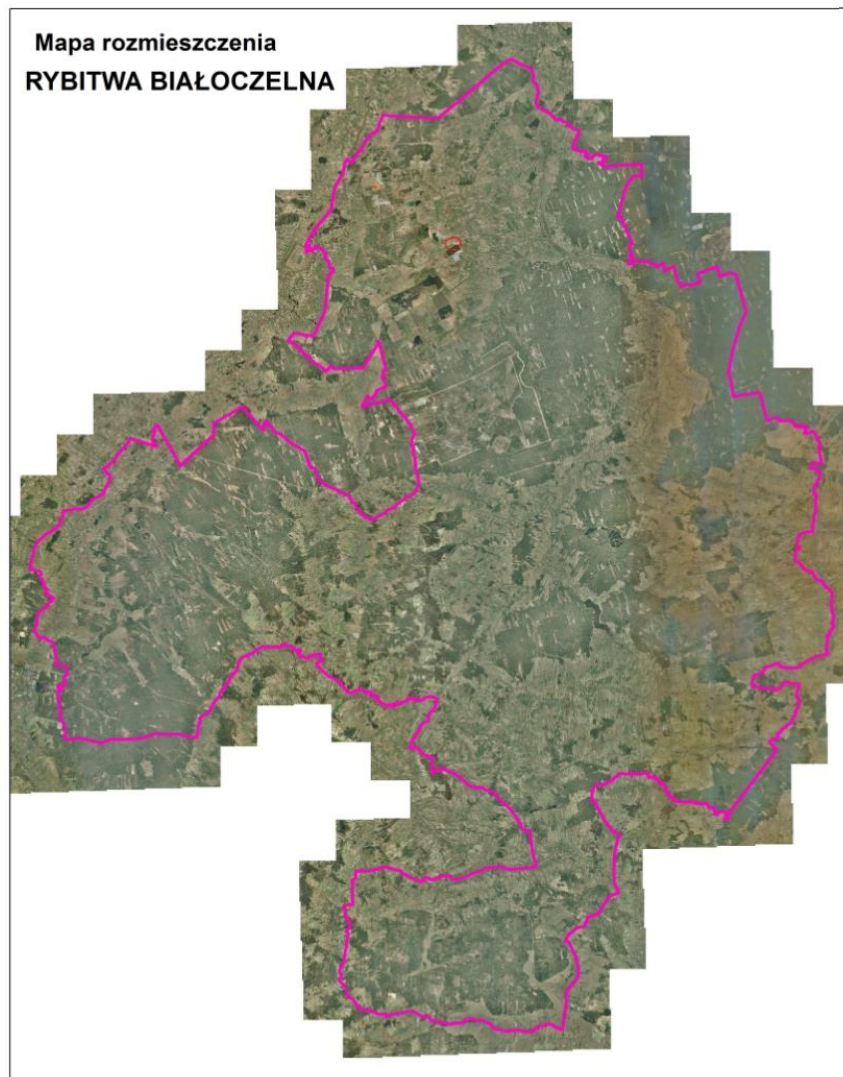
Derkacz *Crex crex*



Fot. [Richard Wesley](#)
GNU Free Documentation License

Liczebność
258-300 samców (stanowisk)

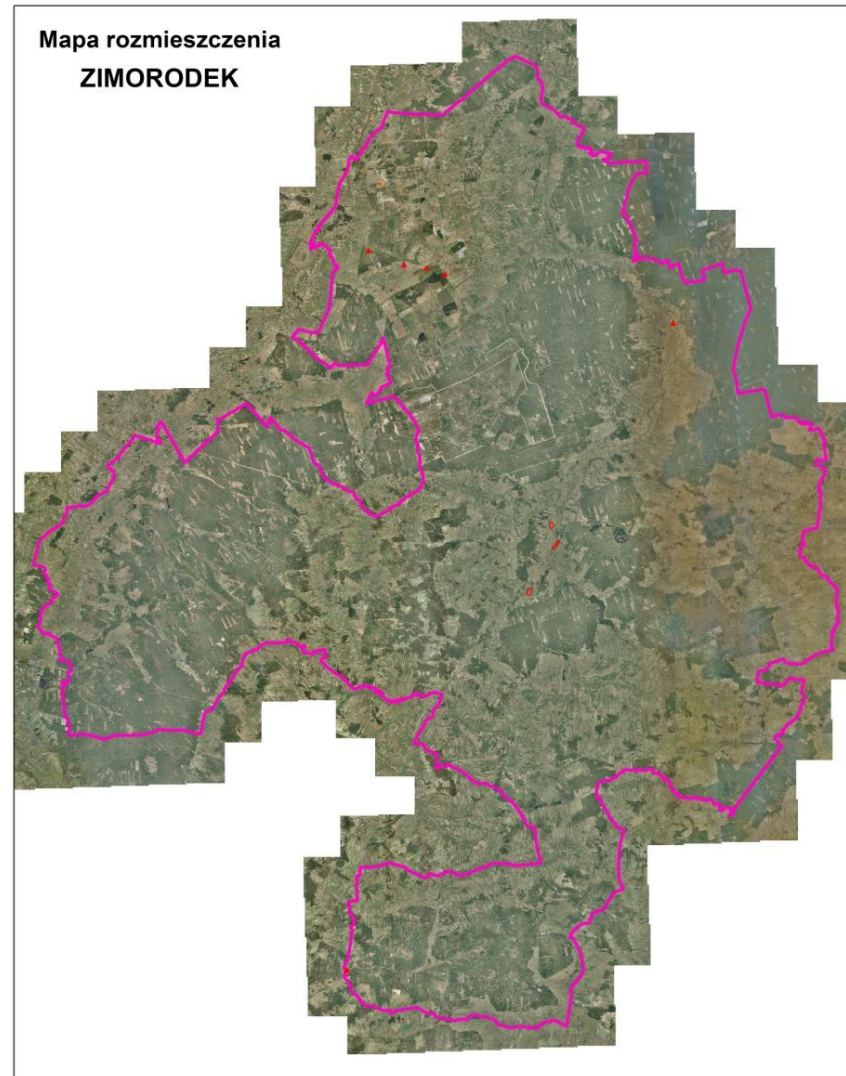
Rybitwa białoczelną - Sterna albifrons



Fot. [Dûrzan cîrano](#)
GNU Free Documentation License

Liczebność
10 par (stanowisk)

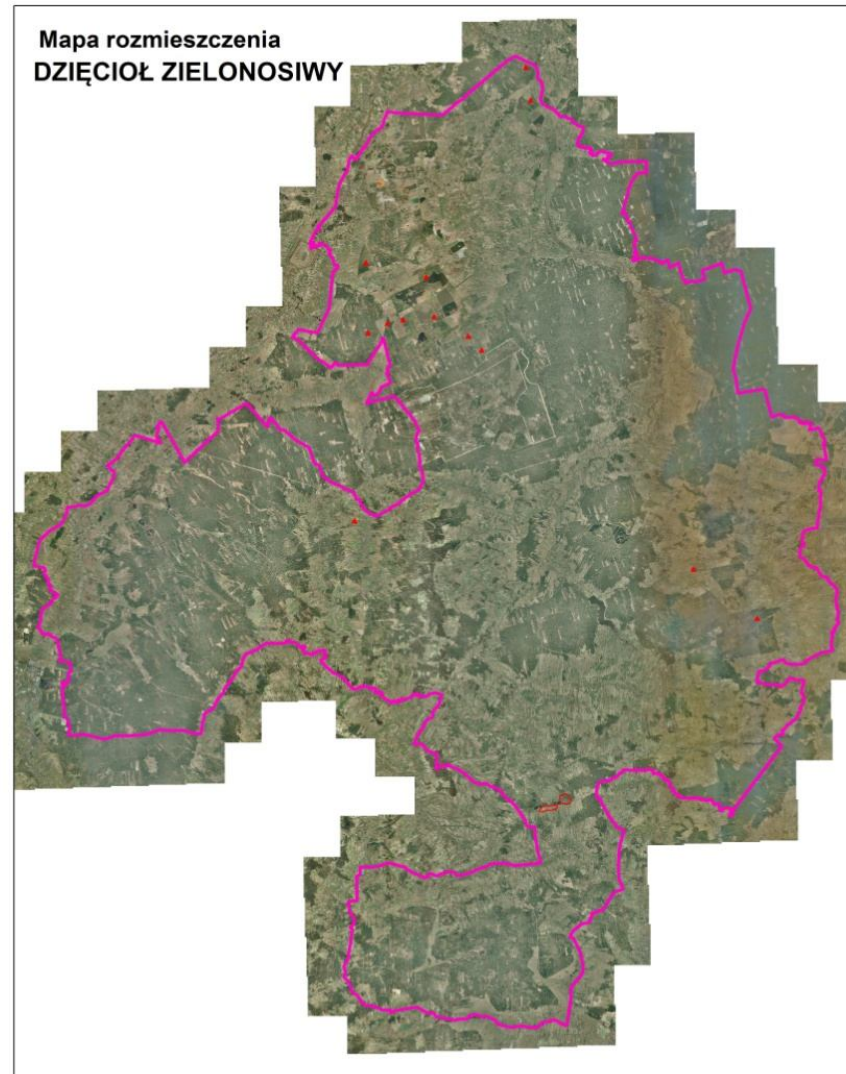
Zimorodek - *Alcedo atthis*



Fot. Artur Gerersdorf

Liczebność
10-20 par (stanowisk)

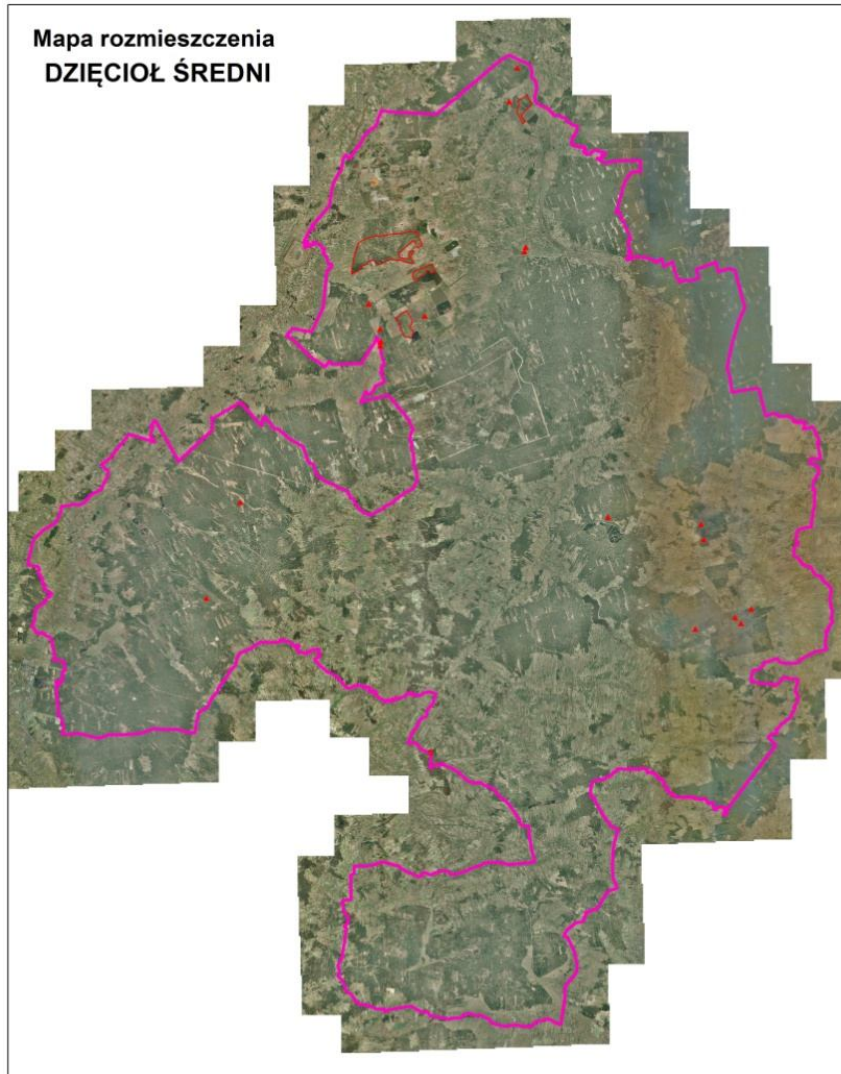
Dzięcioł zielonosiwy - Picus canus



Fot. Flickr user [arudhio](#)
GNU Free Documentation License

Liczebność
15-20 par (stanowisk)

Dzięcioł średni Dendrocopos medius

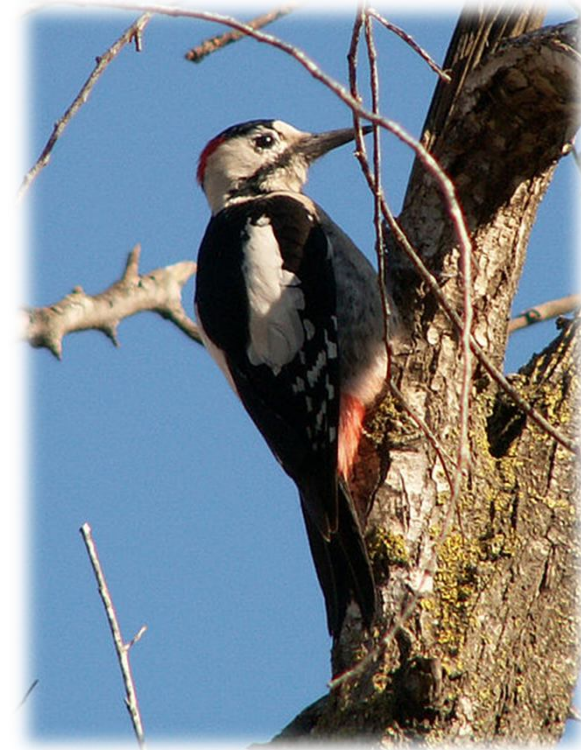
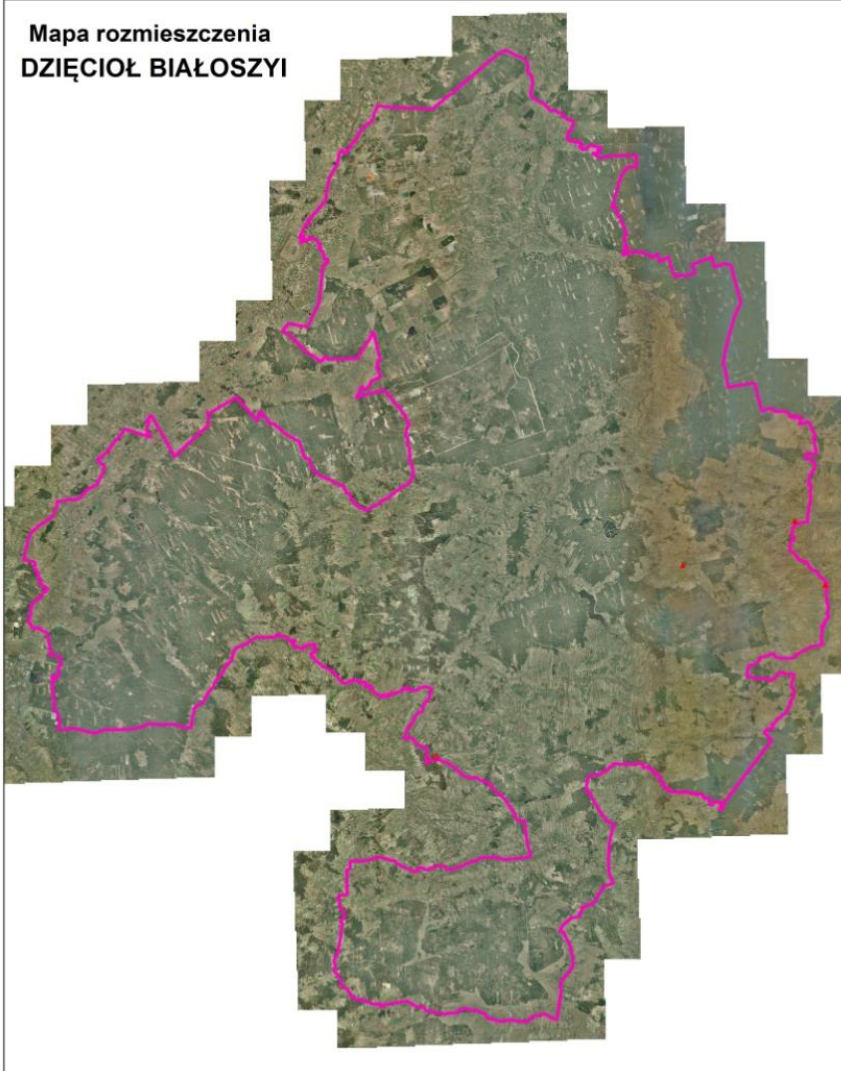


Fot. [Marek Szczepanek](#)
GNU Free Documentation License

Liczebność
61-100 par (stanowisk)

Dzięcioł białoszy - *Dendrocopos syriacus*

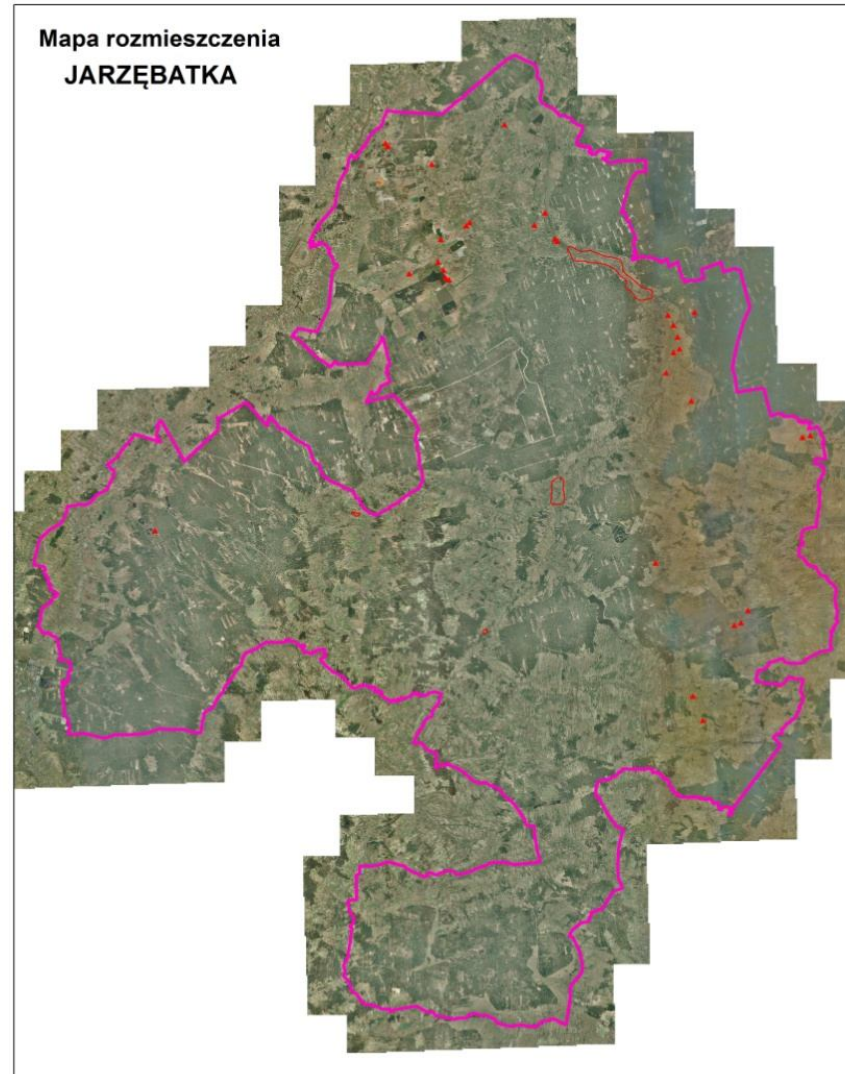
Mapa rozmieszczenia
DZIĘCIOŁ BIAŁOSZY



Fot. Ofer Faigon
GNU Free Documentation License

Liczebność
4-10 par (stanowisk)

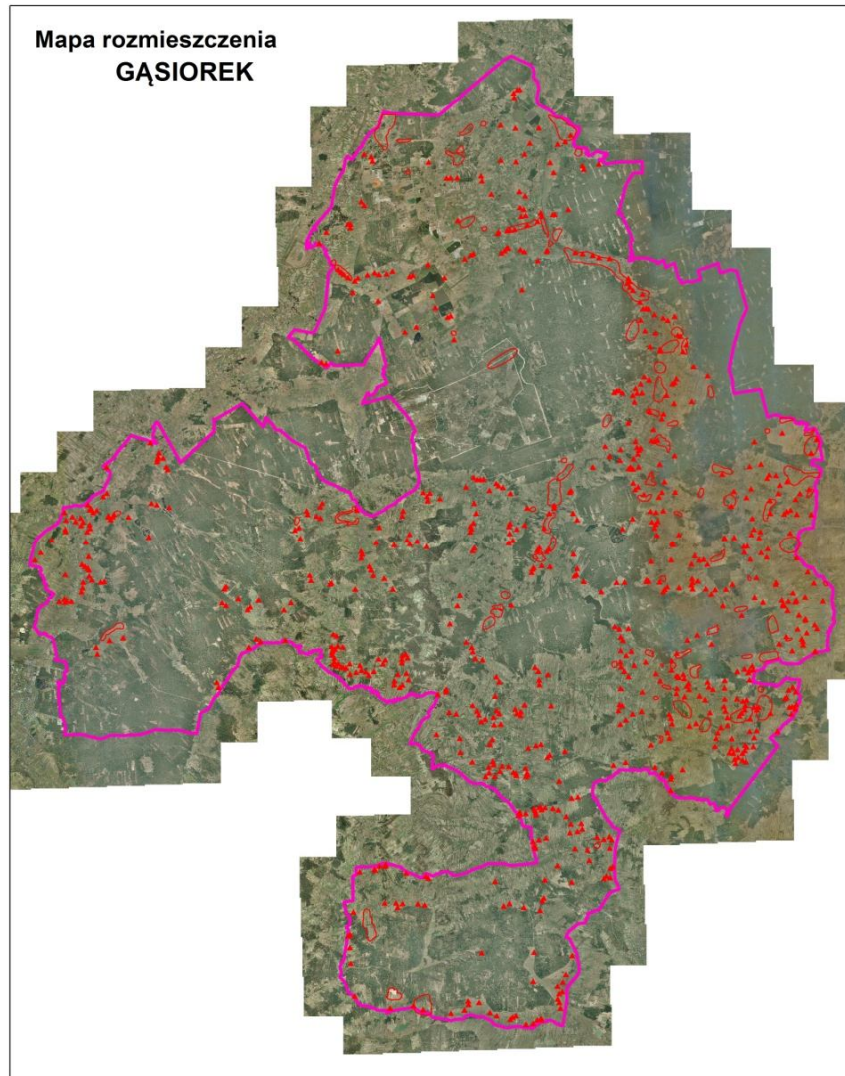
Jarzębatka - *Sylvia nisoria*



Fot. Artur Mikołajewski
GNU Free Documentation License

Liczebność
83-150 par (stanowisk)

Gąsiorek - Lanius collurio



Fot. Artur Gerersdorf

Liczebność
684-1000 par (stanowisk)

Planowanie ochrony obszaru Natura 2000

Ptaki krajobrazu rolniczego: kraska, gąsiorek

Zagrożenia

- ✓ zmiany użytkowania terenu rolniczego; zarastanie i zalesianie terenów
- ✓ zabudowa terenów łągowych i żerowiskowych
- ✓ wycinanie drzew w zadrzewieniach śródpolnych oraz nadrzecznych, w tym usuwanie drzew dziuplastych
- ✓ chemizacja rolnictwa



Ochrona

- ✓ utrzymanie areалу łąk służących, jako tereny łągowe lub żerowiskowe przez ekstensywne użytkowanie kośne lub wypas,
- ✓ hamowanie sukcesji naturalnej w płatach pozbawionych użytkowania; ograniczenie zalesiania i zabudowy.
- ✓ kształtowanie właściwej mozaiki siedlisk - pozostawianie na terenach otwartych i półotwartych kęp drzew i krzewów, zapewnienie odpowiednio dużej liczby czatowni
- ✓ pozostawianie dziuplastych drzew, wywieszanie budek łągowych, zabezpieczenie stanowisk łągowych przed presją drapieżników

Ochrona

Ptaki środowisk łąkowych i podmokłych (derkacz, kropiatka, zielonka)

Zagrożenia

- ✓ zmiany rolniczego użytkowania terenu; zarastanie i zalesianie terenów
- ✓ nieodpowiednie terminy koszenia
- ✓ melioracje



Ochrona

- ✓ dostosowanie sposobu użytkowania łąk do biologii gatunków - koszenie w późniejszym terminie (po 1 sierpnia), rozłożenie koszenia większych obszarów na kilka dni,
- ✓ zachowanie torfowisk, zabagnień i różnego rodzaju podmokłości oraz śródpolnych i śródleśnych oczek wodnych;
- ✓ zapewnienie właściwych warunków wodnych na łąkach wilgotnych (utrzymanie stabilnego poziomu wód gruntowych w okresie lęgowym).

Ochrona

Ptaki wrzosowisk i muraw: cietrzew, lerka, lelek

Zagrożenia

- ✓ sukcesja naturalna terenów wrzosowisk.
- ✓ wkraczanie gatunków obcych inwazyjnych
- ✓ drapieżnictwo



Ochrona

Hamowanie sukcesji np. na poligonie w Nowej Dębie należy zachować dotychczasowy, właściwy dla tego typu obiektów, sposób użytkowania.

Ochrona

Ptaki środowisk wodnych: podgorzałka, mewa czarnogłowa, rybitwa rzeczna

Zagrożenia

- ✓ płoszenie ptaków w trakcie lęgów (niekontrolowana turystyka)
- ✓ drapieżnictwo ze strony innych zwierząt
- ✓ zmiany w poziomach wód w trakcie lęgów



Ochrona

- ✓ dostosowanie okresów polowań do terminów rozrodu ptaków (przesunięcie terminu rozpoczęcia polowań na 15 IX)
- ✓ zmniejszenie presji ze strony drapieżników
- ✓ utrzymanie stabilnego poziomu wody na stawach w okresie lęgowym
- ✓ wprowadzanie stref ciszy i ograniczonej turystyki wodnej w pobliżu lęgówisk; czasowe wyłączenie z użytkowania turystycznego i rekreacyjnego najcenniejszych obszarów, takich jak np. wyspy na zbiornikach (V—VII).

Ochrona

Ptaki siedlisk leśnych:

dzięcioł średni, muchołówka białoszyja, bielik

Zagrożenia

- ✓ Ubytek starych drzew i drzewostanów liściastych- siedlisk lęgowych ptaków
- ✓ Wycinka w cennych ostojach ptaków w sezonie lęgowym
- ✓ Wandalizm



Ochrona

- ✓ Dostosowanie zasad prowadzenia gospodarki leśnej do potrzeb chronionych gatunków
- pozostawianie starych, dziuplastych drzew, utrzymywanie starodrzewi (dzięcioł średni, muchołówka białoszyja, ptaki szponiaste);
- tworzenie drzewostanów wielopiętrowych i mozaiki siedlisk leśnych, zarówno pod względem wieku, jak i składu gatunkowego;
- prowadzenie wycinki drzew poza sezonem lęgowym ptaków we fragmentach drzewostanów będących ostoją najcenniejszych gatunków
- ✓ Zapewnienie odpowiedniej bazy żerowiskowej

plany zadań ochronnych
Natura 2000



Dziękuję za uwagę



„Żbik” Konrad Kata



Koordynator projektu planu zadań ochronnych
obszaru Natura 2000 Puszcza Sandomierska PLB180005
tel. 505 868 152, e-mail: katakon@poczta.fm

Fot. Mirosław Kata



**INFRASTRUKTURA
I ŚRODOWISKO**
NARODOWA STRATEGIA SPÓJNOŚCI



GENERALNA
DYREKCJA
OCHRONY
ŚRODOWISKA



REGIONALNA
DYREKCJA
OCHRONY
ŚRODOWISKA
W RZESZOWIE

UNIA EUROPEJSKA
EUROPEJSKI FUNDUSZ
ROZWOJU REGIONALNEGO

