

Plan zadań ochronnych dla obszaru Natura 2000

Puszcza Sandomierska

PLB180005

w województwie podkarpackim

Opracowanie dokumentacji PZO wraz z wykonaniem niezbędnych ekspertyz przyrodniczych i przygotowaniem danych w standardzie GIS dla obszaru specjalnej ochrony ptaków **Puszcza Sandomierska PLB180005** w części poza gruntami Skarbu Państwa będącymi w zarządzie Państwowego Gospodarstwa Leśnego Lasy Państwowe w granicach administracyjnych Regionalnej Dyrekcji Lasów Państwowych w Krośnie.

ETAP WSTĘPNY

Część I

1. Ustalenie terenu objętego projektem Planu

L.p.	Nazwa krajowej formy ochrony przyrody lub nadleśnictwa, pokrywającej/go się z obszarem, która/e może powodować wyłączenie części terenu ze sporządzania Planu	Dokument planistyczny	Uzasadnienie wyłączenia części terenu ze sporządzania PZO	Powierzchnia krajowej formy ochrony przyrody lub nadleśnictwa pokrywająca się z obszarem [ha]
1	Mielecko-Kolbuszowsko-Głogowski Obszar Chronionego Krajobrazu	Nie dotyczy	Nie dotyczy	19939,48 ha
2	Sokołowsko-Wilczowolski Obszar Chronionego Krajobrazu	Nie dotyczy	Nie dotyczy	18963,08 ha
3	Enklawy Puszczy Sandomierskiej PLH180055	Obszar nie posiada Planu Zadań Ochronnych (plan w opracowaniu)	Nie zachodzą przesłanki określone w art. 28 ust. 11 ustawy o ochronie przyrody (Dz. U. z 2021 r. poz. 1098.)	5908,24 ha
4	Nadleśnictwo Głogów	Plan urządzenia lasu oraz aneks dla Nadleśnictwa Głogów na lata 2021-2030. Decyzja Ministra z dnia 09.12.2021 r., znak sprawy DLŁ-WGL.8100.75.2021 r.	Art. 28 ust. 11 ustawy z dnia 16 kwietnia 2004 r. o ochronie przyrody (Dz. U. z 2021 r. poz. 1098) <i>„Planu zadań ochronnych nie sporządza się dla obszaru Natura 2000 lub jego części: pokrywającego się w całości lub w części z obszarem będącym w zarządzie nadleśnictwa, dla którego ustanowiony plan urządzenia lasu uwzględnia zakres, o którym mowa w ust. 10”</i>	6680,68 ha



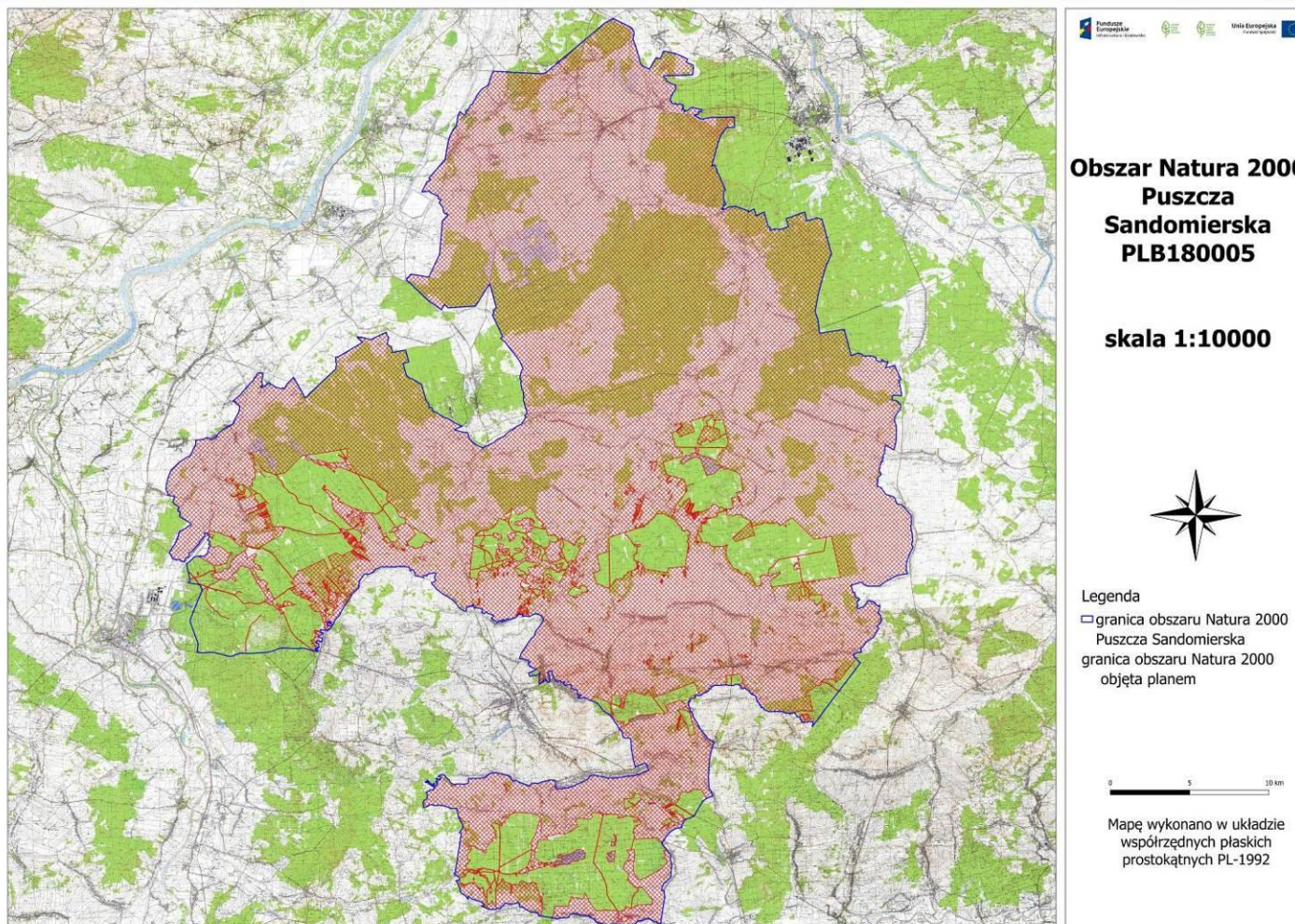
5	Nadleśnictwo Mielec	Plan urządzenia lasu dla Nadleśnictwa Mielec na lata 2013-2022. Decyzja Ministra z dnia 26.06.2013 r., znak sprawy DLP-lpn-611-34/25000/JŁ. oraz z dnia 01.10.2020 roku. znak sprawy DL-WGL.4100.50.2020 r.	Art. 28 ust. 11 ustawy z dnia 16 kwietnia 2004 r. o ochronie przyrody (Dz. U. z 2021 r. poz. 1098) <i>„Planu zadań ochronnych nie sporządza się dla obszaru Natura 2000 lub jego części: pokrywającego się w całości lub w części z obszarem będącym w zarządzie nadleśnictwa, dla którego ustanowiony plan urządzenia lasu uwzględnia zakres, o którym mowa w ust. 10”</i>	8476,00 ha
6	Nadleśnictwo Kolbuszowa	Plan urządzenia lasu dla Nadleśnictwa Kolbuszowa na lata 2021-2030. Decyzja Ministra z dnia 17.11.2021 r., znak sprawy DLŁ-WGL.8100.73.2021 r.	Art. 28 ust. 11 ustawy z dnia 16 kwietnia 2004 r. o ochronie przyrody (Dz. U. z 2021 r. poz. 1098) <i>„Planu zadań ochronnych nie sporządza się dla obszaru Natura 2000 lub jego części: pokrywającego się w całości lub w części z obszarem będącym w zarządzie nadleśnictwa, dla którego ustanowiony plan urządzenia lasu uwzględnia zakres, o którym mowa w ust. 10”</i>	7448,12 ha
7	Nadleśnictwo Rozwadów	Plan urządzenia lasu dla Nadleśnictwa Rozwadów na lata 2012-2021. Decyzja Ministra z dnia 19.12.2012 r., znak sprawy DLP-lpn-611-42/51652/12/JŁ.	Nie zachodzą przesłanki określone w art. 28 ust. 11 ustawy o ochronie przyrody (Dz. U. z 2021 r. poz. 1098.)	3967,95 ha
8	Nadleśnictwo Nowa Dęba	Plan urządzenia lasu dla Nadleśnictwa Nowa Dęba na lata 2013-2022. Decyzja Ministra z dnia 29.08.2013 r., znak sprawy DLP-lpn-611-51/34335/13/ŁP.	Nie zachodzą przesłanki określone w art. 28 ust. 11 ustawy o ochronie przyrody (Dz. U. z 2021 r. poz. 1098.)	22465,26 ha



9	Nadleśnictwo Rudnik	Plan urządzenia lasu dla Nadleśnictwa Rudnik na lata 2012 -2021. Decyzja Ministra z dnia 19.12.201 r., znak sprawy DLP-lpn-611- 42/51659/12/JŁ.	Nie zachodzą przesłanki określone w art. 28 ust. 11 ustawy o ochronie przyrody (Dz. U. z 2021 r. poz. 1098.)	3844,52 ha
10	Rezerwat „Pateraki”	Rezerwat nie posiada planu ochrony.	Część obszaru rezerwatu pokrywa się z gruntami Skarbu Państwa będącymi w zarządzie PGL Lasy Państwowe Nadleśnictwo Mielec. Na terenie będącego w zarządzie Nadleśnictwa Mielec zachodzą przesłanki do wyłączenia części terenu objętego PZO. Tereny poza PGL Lasy Państwowe Krosno Lasy Państwowe 2,18 ha.	60,17 ha
11	Rezerwat „Jaźwiana Góra”	Rezerwat nie posiada planu ochrony.	Cały obszar rezerwatu pokrywa się z gruntami Skarbu Państwa będącymi w zarządzie PGL Lasy Państwowe Nadleśnictwo Mielec.	4,02 ha
12	Rezerwat „Zabłocie”	Rezerwat nie posiada planu ochrony.	Część obszaru rezerwatu pokrywa się z gruntami Skarbu Państwa będącymi w zarządzie PGL Lasy Państwowe Nadleśnictwo Głogów. Na terenie będącego w zarządzie Nadleśnictwa Głogów zachodzą przesłanki do wyłączenia części terenu objętego PZO. Tereny poza PGL Lasy Państwowe Krosno Lasy Państwowe 20,88 ha.	536,95 ha

Teren objęty PZO: 106699,33 [ha]

2. Mapa obszaru Natura 2000 Puszcza Sandomierska PLB180005



Mapę obszaru przedstawiono jako złącznik mapowy nr 1.

3. Opis granic obszaru Natura 2000 *objętego Planem* przedstawiono jako załącznik nr 2.

Załączono warstwę GIS obszaru - terenu objętego planem.

Nazwa pliku: *Załącznik nr 2. Numeryczny wektor granic GIS obszaru Natura 2000 Puszcza Sandomierska*

4. Przedmioty ochrony wg. obowiązującego SDF (stan na dzień 22.04.2022 r.)

Gatunki ptaków (przedmioty ochrony wytluszczone)

Kod	Nazwa polska	Nazwa łacińska	Pop. osiadła		Pop. rozrodcza		Pop. przemieszczająca się		Pop. zimująca		Jednostka liczebności	Ocena populacji	Ocena st. zach.	Ocena izolacji	Ocena ogólna
			Min	Max	Min.	Max	Min.	Max	Min.	Max					
A229	Zimorodek	<i>Alcedo atthis</i>			10	30						C	C	C	C
A056	Płaskonos	<i>Anas clypeata</i>										D			
A043	Gęgawa	<i>Anser anser</i>			40	40						C	B	B	B
A255	Świergotek polny	<i>Anthus campestris</i>			4	20						D			
A089	Orlik krzykliwy	<i>Aquila pomarina</i>			5	7						D			
A029	Czapla purpurowa	<i>Ardea purpurea</i>										D			
A060	Podgorzalka	<i>Aythya nyroca</i>			20	25						B	C	B	B
A021	Bąk	<i>Botaurus stellaris</i>			19	25						C	C	C	C
A067	Gągoł	<i>Bucephala clangula</i>			5	5						D			
A224	Lelek	<i>Caprimulgus europaeus</i>			159	200						C	B	C	C
A196	Rybitwa białowąsa	<i>Chlidonias hybridu</i>			1	25						D			

A197	Rybitwa czarna	<i>Chlidonias niger</i>				1	50				D			
A031	Bocian biały	<i>Ciconia ciconia</i>			121	200					C	B	C	C
A030	Bocian czarny	<i>Ciconia niger</i>			4	10					C	C	C	C
A080	Gadożer	<i>Circaetus gallicus</i>									D			
A081	Blotniak stawowy	<i>Circus aeruginosus</i>			55	70					C	C	C	C
A084	Blotniak łąkowy	<i>Circus pygargus</i>			2	5					D			
A231	Kraska	<i>Coracias garrulus</i>			16	20					B	B	B	B
A122	Derkacz	<i>Crex crex</i>			258	300					C	C	C	C
A239	Dzięcioł białogrzbiety	<i>Dendrocopos leucotos</i>			20	30					C	C	C	C
A238	Dzięcioł średni	<i>Dendrocopos medius</i>			61	100					C	B	C	C
A429	Dzięcioł białoszyi	<i>Dendrocopos syriacus</i>			4	10					C	C	C	C
A236	Dzięcioł czarny	<i>Dryocopus martius</i>			108	150					D			
A027	Czapla biała	<i>Egretta alba</i>			1	1					D			
A027	Czapla biała	<i>Egretta alba</i>					12	120			D			
A379	Ortolan	<i>Emberiza hortulana</i>			24	50					D			
A103	Sokół wędrowny	<i>Falco peregrinus</i>									D			
A097	Kobczyk	<i>Falco vespertinus</i>									D			
A321	Mucholówka białoszyja	<i>Ficedula albicollis</i>			40	60					C	C	C	C

A320	Muchołówka mała	<i>Ficedula parva</i>			3	10						D			
A153	Kszyk	<i>Gallinago gallinago</i>			15	15						D			
A154	Dubelt	<i>Gallinago media</i>										D			
A002	Nur czarnoszyi	<i>Gavia arctica</i>					10	40				D			
A001	Nur rdzawoszyi	<i>Gavia stellata</i>										D			
A127	Żuraw	<i>Grus grus</i>					1025	1025				C	C	C	C
A127	Żuraw	<i>Grus grus</i>			6	10						C	C	C	C
A075	Bielik	<i>Haliaeetus albicilla</i>			5	10						C	B	B	B
A022	Bączek	<i>Ixobrychus minutus</i>			3	10						C	C	C	C
A338	Gąsiorek	<i>Lanius collurio</i>			684	1000						C	C	C	C
A176	Mewa czarnogłowa	<i>Larus melanocephalus</i>			5	10						C	C	C	C
A156	Rycyk	<i>Limosa limosa</i>										D			
A246	Lerka	<i>Lullula arborea</i>			98	150						D			
A272	Podróżniczek	<i>Luscinia svecica</i>			1	1						D			
A272	Podróżniczek	<i>Luscinia svecica</i>										D			
A070	Nurogęs	<i>Mergus merganser</i>										D			
A073	Kania czarna	<i>Milvus migrans</i>			1	2						D			
A160	Kulik wielki	<i>Numenius arquata</i>										D			

A158	Kulik mniejszy	<i>Numenius phaeopus</i>										D			
A023	Ślepowron	<i>Nycticorax nycticorax</i>										D			
A094	Rybolów	<i>Pandion haliaetus</i>			1	2						C	C	B	C
A072	Trzmielojad	<i>Pernis apivorus</i>			4	10						C	B	C	B
A151	Batalion	<i>Philomachus pugnax</i>										D			
A234	Dzięcioł zielonosiwy	<i>Picus canus</i>			15	40						D			
A007	Perkoz rogaty	<i>Podiceps auritus</i>										D			
A006	Perkoz rdzawoszyi	<i>Podiceps grisegena</i>										D			
A120	Zielonka	<i>Porzana parva</i>			10	20						C	C	C	C
A119	Kropiatka	<i>Porzana porzana</i>			10	20						C	C	C	C
A155	Słonka	<i>Scolopax rusticola</i>			5	10						D			
A193	Rybitwa rzeczna	<i>Sterna hirundo</i>			220	230						C	C	C	C
A220	Puszczyk uralski	<i>Strix uralensis</i>			2	6						D			
A307	Jarzębatka	<i>Sylvia nisoria</i>			83	150						D			
A004	Perkozek	<i>Tachybaptus ruficollis</i>			10	10						D			
A409	Cietrzew	<i>Tetrao tetrix</i>			11	40						C	C	B	C
A165	Samotnik	<i>Tringa ochropus</i>			2	2						D			

5. Tabelaryczne zestawienie przedmiotów ochrony objętych projektem Planu oraz ustalenie zakresu koniecznej inwentaryzacji

Do tabeli załączono warstwy GIS (pliki SHP) powierzchni i transektów inwentaryzacyjnych.

Kod gatunku	Nazwa polska	Nazwa łacińska	Inwentaryzacja - założenia					uwagi
			Liczba wejść w sezonie lęgowym	Termin (pełen zakres)	Grupa obserwacji	Siatka	Liczba wyznaczonych pow. monitoringowych	
A229	Zimorodek	<i>Alcedo atthis</i>	1	1V-31V	nadrzeczne, wodne	liniowe	2	Inwentaryzacja na 2 powierzchniach wzdłuż rzeki Łęg. Dodatkowo obserwacje w trakcie prac inwentaryzacyjnych na powierzchniach stawowych.
A043	Gęgawa	<i>Anser anser</i>	1	1 V-30VI	wodne	cenzus	4	Gatunek będzie inwentaryzowany w trakcie kontroli innych ptaków na 4 powierzchniach; Stawach Babulskich, Krasicyńskich, w Budzie Stalowskiej i Jeziórku. Powierzchnie wspólne dla: bączka, bąka, błotniaka stawowego, gęgawy, zielonki i rybitwy rzecznej.
A060	Podgorzałka	<i>Aythya nyroca</i>	-	2022 rok	wodne	cenzus	-	Gatunek objęty corocznym Monitoringiem Ptaków Polski, prowadzonym przez GIOŚ w ramach programu monitoringu podgorzałki. Planuje się pozyskanie danych z wyników monitoringu.
A021	Bąk	<i>Botaurus stellaris</i>	2	1IV-25VI	wodne	cenzus	4	Powierzchnie wspólne dla: bączka, bąka, błotniaka stawowego, gęgawy, zielonki i rybitwy rzecznej.
A224	Lelek	<i>Caprimulgus europaeus</i>	1	1VI-20VII	leśne	2,3x 2,3km	2	Inwentaryzacja gatunku zostanie przeprowadzona na powierzchni leśnej oraz na poligonie wojskowym w Nowej Dębie.
A031	Bocian biały	<i>Ciconia ciconia</i>	1	10IV-20VII	tereny zab., użytki zielone	cenzus	10 lokalizacji	Inwentaryzacja gniazd - wytypowano 10 miejscowości do kontroli gniazd w obrębie terenu objętego planem. Obserwacje żerowisk w trakcie prac nad innymi gatunkami w tym inwentaryzacji gąsiorka.
A030	Bocian czarny	<i>Ciconia niger</i>	-	2022 r	leśne	10x10, strefy ochronne	2	Pozyskanie danych z prac obręczarskich organizacji: Lubelskie Towarzystwo Ornitologiczne, Komitet Ochrony Orłów. Notowanie w trakcie innych kontroli terenowych ptaków żerujących w tym na powierzchniach inwentaryzacji ptaków drapieżnych.
A081	Błotniak stawowy	<i>Circus aeruginosus</i>	2	20IV-10V,	wodne	cenzus	4	Powierzchnie wspólne dla: bączka, bąka, błotniaka stawowego, gęgawy, zielonki i rybitwy rzecznej.

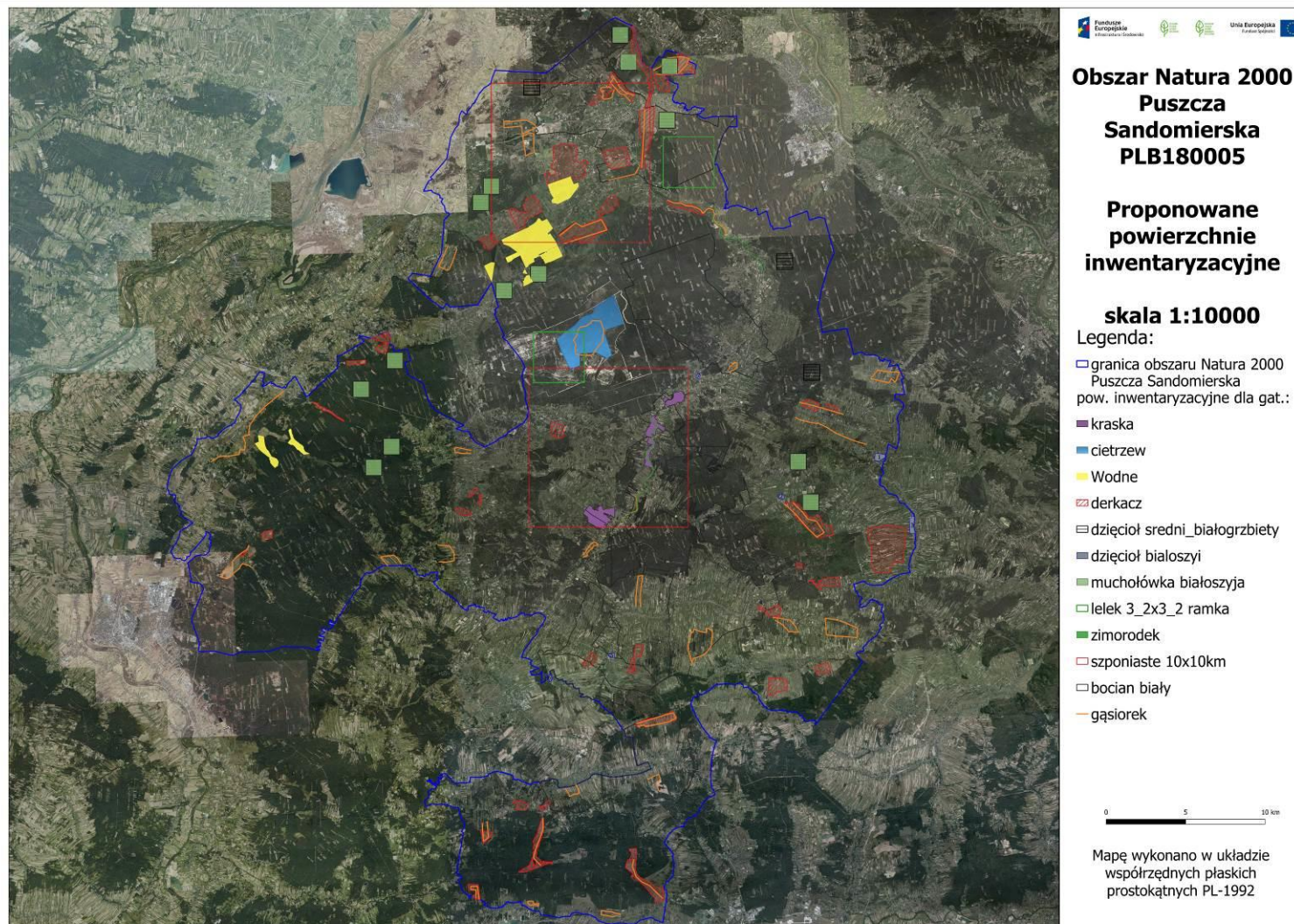


				1-25 VII				
A231	Kraska	<i>Coracias garrulus</i>	2	5V-20VII	użytki zielone	cenzus	4	Gatunek w Puszczy Sandomierskiej do 2019 roku objęty był Monitoringiem Ptaków Polski, prowadzonym przez GIOŚ. Aktualnie kraska nie jest objęta monitoringiem w Puszczy Sandomierskiej. Przyjęto teren inwentaryzacji według wyznaczonych wcześniej zasiedlanych siedlisk.
A122	Derkacz	<i>Crex crex</i>	1	25V-30VI	derkacz	wyznaczone powierzchnie	41	Wyznaczono robocze powierzchnie badawcze, w obrębie których wyszukiwany będzie gatunek. Powierzchnie wyznaczone jako zasięg potencjalnego siedliska na podstawie wcześniejszych inwentaryzacji oraz danych własnych ekspertów. Gatunek będzie inwentaryzowany na wytypowanych powierzchniach, z pominięciem terenów nieprzydatnych.
A239	Dzięcioł białogrzbiety	<i>Dendrocopos leucotos</i>	1	1IV-20IV	dzięcioły	1x1km	16	Powierzchnie wspólne z dzięciołem średnim ze względu na fakt, że dzięcioł ten w północnej części Puszczy Sandomierskiej nie był dotychczas wykazywany (nie występuje).
A238	Dzięcioł średni	<i>Dendrocopos medius</i>	1	1IV-20IV	dzięcioły	1x1km	16	Gatunek inwentaryzowany w obrębie 3 nadleśnictw: Rozwadów Rudnik i Nowa Dęba. Kwadraty inwentaryzacyjne wyznaczone w potencjalnych obszarach możliwego występowania gatunku.
A429	Dzięcioł białoszy	<i>Dendrocopos syriacus</i>	1	1IV-20IV	nadrzeczne, tereny zab.	wyznaczone powierzchnie	7	Wyznaczone powierzchnie dla gatunku obejmujące parki i zadrzewienia w sąsiedztwie zabudowy ludzkiej. Teren inwentaryzacji obejmuje znane wcześniej stanowiska.
A321	Muchołówka białoszyja	<i>Ficedula albicollis</i>	2	25IV-15V	mucholówki	1x1km	14	Inwentaryzacja gatunku zostanie przeprowadzona na powierzchniach leśnej wspólnie dla dzięcioła średniego.
A127	Żuraw	<i>Grus grus</i>	-	15III-30VI	wodne	cenzus	-	Gatunek na terenie Puszczy Sandomierskiej posiada niską liczebność, nie kwalifikując się jako przedmiot ochrony. Żuraw będzie obserwowany w trakcie kontroli innych gatunków oraz w czasie obserwacji gatunków szponiastych.
A075	Bielik	<i>Haliaeetus albicilla</i>	-	2022 rok	leśne	10x10km strefy ochronne	2	Pozyskanie danych z prac obręczarskich organizacji: Lubelskie Towarzystwo Ornitologiczne, Komitet Ochrony Orłów. Notowanie w trakcie innych kontroli terenowych ptaków żerujących w tym na powierzchniach stawowych.
A022	Bączek	<i>Ixobrychus minutus</i>	2	15V-31VII	wodne	cenzus	4	Powierzchnie wspólne dla: bączka, bąka, błotniaka stawowego, gęgawy, zielonki i rybitwy rzecznej.
A338	Gąsiorek	<i>Lanius collurio</i>	1	15V-15VI	derkacz	liniowe	40	Wyznaczono 40 transektów badawczych w potencjalnych siedliskach dla gatunku w obrębie całego obszaru badań. Ich

								długość wynosi od 1,7 km do 6,6 km.
A176	Mewa czarnogłowa	<i>Larus melanocephalus</i>	-	2022 rok	wodne	census		Gatunek objęty corocznym Monitoringiem Ptaków Polski, prowadzonym przez GIOŚ w ramach programu monitoringu mowy czarnogłowej. Planuje się pozyskanie danych z wyników monitoringu.
A094	Rybołów	<i>Pandion haliaetus</i>	-	11V-20VII	szponiaste	10x10km	-	Notowanie w trakcie innych kontroli terenowych ptaków żerujących w tym na powierzchniach inwentaryzacji ptaków drapieżnych. Gatunek nie jest aktualnie wykazywany z terenu Puszczy Sandomierskiej. Znane stanowisko było podawane z końca ubiegłego wieku z terenu nadleśnictwa Kolbuszowa będące poza obszarem objętym planem. Obecnie nie gniazduje w obrębie ostoi PLB.
A072	Trzmielojad	<i>Pernis apivorus</i>	2	15V-15VII	szponiaste	10x10km	2	Całodzienne inwentaryzacje w kwadratach 10x10 km w obrębie których, wyznaczone zostanie 10 punktów obserwacyjnych.
A120	Zielonka	<i>Porzana parva</i>	1	1V-31 V	wodne	census	4	Powierzchnie wspólne dla: bączka, bąka, błotniaka stawowego, gęgawy, zielonki i rybitwy rzecznej.
A119	Kropiatka	<i>Porzana porzana</i>	1	25IV-20V	derkacz	wyznaczone powierzchnie	4	Gatunek będzie inwentaryzowany w trakcie kontroli nocnych na powierzchniach wyznaczonych do inwentaryzacji derkacza oraz w trakcie kontroli na obiektach stawowych.
A193	Rybitwa rzeczna	<i>Sterna hirundo</i>	2	10V-31VI	wodne	census	4	Powierzchnie wspólne dla: bączka, bąka, błotniaka stawowego, gęgawy, zielonki i rybitwy rzecznej.
A409	Cietrzew	<i>Tetrao tetrix tetrix</i>	1	10IV-5V	wrzosowiska	census	1	Kontrola po uzyskaniu pozwolenia na wejście i badania na poligonie w Nowej Dębie. Kontrola w obrębie wcześniej podanych stanowisk.

Zakresy proponowanej inwentaryzacji przedmiotów ochrony przedstawiono jako warstwy GIS, które załączono do opracowania oraz jako załącznik nr 3. Proponowane powierzchnie inwentaryzacyjne.

Mapa proponowanych powierzchni inwentaryzacyjnych.



Opracował:
Konrad Kata