

PROJEKT

Zarządzenie
Regionalnego Dyrektora Ochrony Środowiska w Rzeszowie
z dnia
w sprawie ustanowienia planu zadań ochronnych dla obszaru Natura 2000
Enklawy Puszczy Sandomierskiej PLH180055

Na podstawie art. 28 ust. 5 ustawy z dnia 16 kwietnia 2004 r. o ochronie przyrody (Dz. U. 2022 r., poz. 916 i 1726) zarządza się co następuje:

§ 1.

1. Ustanawia się plan zadań ochronnych dla obszaru Natura 2000 Enklawy Puszczy Sandomierskiej PLH180055 zwanego dalej „obszarem Natura 2000”.
2. Plan zadań ochronnych obejmuje cały obszar Natura 2000 Enklawy Puszczy Sandomierskiej PLH180055.

§ 2.

Opis granic obszaru Natura 2000 zawiera załącznik nr 1 do zarządzenia.

§ 3.

Mapę obszaru Natura 2000 zawiera załącznik nr 2 do zarządzenia.

§ 4.

Identyfikację istniejących i potencjalnych zagrożeń dla zachowania właściwego stanu ochrony siedlisk przyrodniczych oraz gatunków zwierząt i ich siedlisk będących przedmiotami ochrony zawiera załącznik nr 3 do zarządzenia.

§ 5.

Cele działań ochronnych zawiera załącznik nr 4 do zarządzenia.

§ 6.

Działania ochronne ze wskazaniem podmiotów odpowiedzialnych za ich wykonanie i obszarów ich wdrażania zawiera załącznik nr 5 i 7 do zarządzenia.

§ 7.

Wskazania do zmian w dokumentach planistycznych niezbędne do utrzymania bądź odtworzenia właściwego stanu ochrony siedlisk przyrodniczych oraz gatunków roślin i zwierząt, dla których ochrony został wyznaczony obszar Natura 2000 zawiera załącznik nr 6 do zarządzenia.

§ 8.

Zarządzenie wchodzi w życie po upływie 14 dni od dnia ogłoszenia.

Załącznik nr 1

do Zarządzenia Regionalnego Dyrektora Ochrony Środowiska
w Rzeszowie z dnia r. w sprawie ustanowienia planu
zadań ochronnych dla obszaru Natura 2000 Enklawy Puszczy
Sandomierskiej PLH180055

Opis granic obszaru Natura 2000

(sporządzono w oparciu o układ współrzędnych płaskich prostokątnych PL-1992, zgodnie z §3 ust. 1, pkt. 4 rozporządzenia Rady Ministrów z dnia 15 października 2012 r. w sprawie państwowego systemu odniesień przestrzennych; Dz. U. z 2012 r., poz. 1247 ze zm.).

Enklawa	Lp.	X	Y
1	1	293500,00	704446,27
1	2	293454,49	704487,38
1	3	293467,90	704507,59
1	4	293466,20	704507,53
1	5	293382,94	704504,62
1	6	293301,27	704474,21
1	7	293074,67	704628,58
1	8	293048,18	704652,62
1	9	292916,16	704772,42
1	10	292884,31	704783,86
1	11	292811,09	704803,38
1	12	292772,45	704813,68
1	13	292622,68	704853,61
1	14	292646,34	704902,41
1	15	292648,86	704907,60
1	16	292645,53	704907,61
1	17	292625,56	704907,72
1	18	292554,43	704859,70
1	19	292495,77	704841,57

Enklawa	Lp.	X	Y
1	20	292386,16	704831,85
1	21	292338,70	704798,29
1	22	292269,95	704723,46
1	23	292195,57	704683,67
1	24	292091,51	704664,49
1	25	292055,68	704672,48
1	26	291977,89	704718,86
1	27	291860,67	704727,96
1	28	291796,96	704777,93
1	29	291654,14	704860,93
1	30	291609,95	704882,71
1	31	291550,30	704912,29
1	32	291522,59	704958,28
1	33	291522,53	704958,38
1	34	291510,64	704923,05
1	35	291497,43	704883,79
1	36	291479,59	704830,78
1	37	291438,36	704703,75
1	38	291437,29	704700,43

Enklawa	Lp.	X	Y
1	39	291428,50	704675,42
1	40	290815,39	704880,12
1	41	290814,90	704535,73
1	42	290786,46	704453,78
1	43	290723,20	704389,85
1	44	290605,67	704314,88
1	45	290467,23	704251,28
1	46	290427,85	704233,19
1	47	290340,86	704263,38
1	48	290350,69	704291,73
1	49	290280,61	704316,05
1	50	290207,94	704341,28
1	51	289970,43	704423,71
1	52	289916,38	704442,48
1	53	289676,79	704525,64
1	54	289637,20	704539,38
1	55	289522,95	704579,03
1	56	289563,82	704693,87
1	57	289595,72	704777,94

Enklawa	Lp.	X	Y
1	58	289626,10	704857,97
1	59	289706,66	705081,96
1	60	289770,20	705258,60
1	61	289770,87	705260,48
1	62	289800,71	705340,62
1	63	289846,37	705463,26
1	64	289900,04	705610,40
1	65	289929,83	705692,04
1	66	289932,13	705698,35
1	67	289949,66	705746,52
1	68	289986,88	705848,77
1	69	289989,73	705856,58
1	70	289997,46	705877,82
1	71	290017,79	705933,69
1	72	290018,13	705934,63
1	73	290018,72	705936,25
1	74	289607,28	706072,58
1	75	289595,91	706076,35
1	76	289277,29	706181,26
1	77	289067,52	706250,33
1	78	289064,94	706251,18
1	79	289016,77	706267,09
1	80	288703,23	706370,62
1	81	288601,26	706404,28
1	82	288304,69	706502,21
1	83	288304,21	706500,80
1	84	288259,20	706369,02
1	85	288258,51	706367,00
1	86	288072,33	705821,90
1	87	288072,30	705821,81
1	88	287848,49	705166,50

Enklawa	Lp.	X	Y
1	89	287922,81	705140,42
1	90	287914,38	705116,88
1	91	287909,32	705102,77
1	92	287857,92	704959,73
1	93	287704,88	704533,90
1	94	287697,22	704510,68
1	95	287601,07	704219,47
1	96	287503,71	703854,46
1	97	287516,85	703851,14
1	98	287469,64	703734,90
1	99	287444,07	703672,00
1	100	287474,92	703659,10
1	101	287535,58	703633,72
1	102	287575,84	703616,71
1	103	287742,48	703546,30
1	104	288276,14	703320,83
1	105	288161,49	703057,29
1	106	288127,85	702979,98
1	107	288121,18	702964,64
1	108	288084,91	702881,28
1	109	287959,16	702592,24
1	110	287816,72	702264,86
1	111	287812,58	702255,34
1	112	287802,41	702231,95
1	113	287839,08	702215,99
1	114	287839,09	702215,44
1	115	287841,74	701922,72
1	116	287847,10	701787,54
1	117	287920,84	701377,27
1	118	287929,31	701311,27
1	119	287974,29	700960,76

Enklawa	Lp.	X	Y
1	120	287989,14	700845,00
1	121	288004,08	700728,54
1	122	288008,36	700695,23
1	123	288048,63	700381,57
1	124	288058,58	700304,02
1	125	288106,53	699930,47
1	126	288108,54	699914,20
1	127	288167,48	699436,94
1	128	288173,93	699384,69
1	129	288207,88	699119,80
1	130	288209,74	699105,28
1	131	288221,93	699010,10
1	132	288231,63	698934,42
1	133	288231,85	698925,80
1	134	288236,77	698736,73
1	135	288237,73	698699,85
1	136	288241,24	698564,99
1	137	288244,75	698429,72
1	138	288247,73	698315,27
1	139	288248,15	698306,89
1	140	288249,03	698289,50
1	141	288250,68	698257,05
1	142	288257,61	698119,91
1	143	288261,80	698037,12
1	144	288264,08	698027,02
1	145	288359,92	697602,70
1	146	288376,11	697531,00
1	147	288430,73	697299,49
1	148	288438,91	697264,80
1	149	288440,37	697258,62
1	150	288433,80	697234,70

Enklawa	Lp.	X	Y
1	151	288433,15	697232,32
1	152	288421,13	697188,56
1	153	288420,51	697186,30
1	154	288481,54	697168,05
1	155	289141,29	696978,53
1	156	289145,36	696977,36
1	157	289148,35	696976,50
1	158	289228,83	696953,38
1	159	289359,72	696915,78
1	160	289370,26	696912,75
1	161	289566,09	696856,50
1	162	289867,57	696769,89
1	163	289871,70	696768,71
1	164	289877,20	696767,16
1	165	289934,71	696750,94
1	166	290052,56	696717,71
1	167	290089,36	696707,33
1	168	290160,66	696687,23
1	169	290160,77	696687,58
1	170	290214,16	696866,04
1	171	290231,44	696923,79
1	172	290233,32	696930,06
1	173	290253,49	696997,49
1	174	290255,10	697002,84
1	175	290269,14	697049,77
1	176	290270,28	697053,60
1	177	290128,12	697094,54
1	178	290196,96	697193,89
1	179	290201,35	697192,37
1	180	290205,29	697191,01
1	181	290294,08	697160,27

Enklawa	Lp.	X	Y
1	182	290297,76	697173,06
1	183	290408,57	697177,10
1	184	290446,12	697206,23
1	185	290477,90	697178,77
1	186	290501,42	697149,73
1	187	290526,36	697118,92
1	188	290527,60	697117,40
1	189	290562,30	697074,55
1	190	290569,85	697065,22
1	191	290572,66	697061,74
1	192	290585,88	697045,43
1	193	290592,57	697054,10
1	194	290595,64	697058,08
1	195	290690,57	697176,88
1	196	290691,14	697177,63
1	197	290692,39	697179,26
1	198	290822,67	697350,05
1	199	290836,91	697369,29
1	200	290841,87	697376,00
1	201	290888,55	697439,05
1	202	290889,76	697440,68
1	203	291044,44	697649,60
1	204	291068,46	697682,02
1	205	291069,67	697683,66
1	206	291102,99	697728,64
1	207	291122,81	697755,38
1	208	291143,23	697782,94
1	209	291100,29	697896,38
1	210	291093,52	697997,52
1	211	291146,78	698155,30
1	212	291147,42	698157,20

Enklawa	Lp.	X	Y
1	213	291151,55	698169,44
1	214	291246,96	698364,79
1	215	291266,31	698425,79
1	216	291260,63	698528,95
1	217	291260,51	698531,19
1	218	291259,76	698544,95
1	219	291243,05	698616,57
1	220	291249,82	698748,60
1	221	291277,63	698805,59
1	222	291286,63	698858,40
1	223	291277,74	698929,05
1	224	291286,29	698954,20
1	225	291286,93	698956,10
1	226	291315,08	699038,94
1	227	291369,06	699100,98
1	228	291391,39	699168,70
1	229	291391,82	699170,00
1	230	291386,81	699175,65
1	231	291380,43	699182,85
1	232	291146,30	699447,12
1	233	291012,60	699511,10
1	234	291171,48	699879,89
1	235	291329,69	700245,31
1	236	291489,30	700613,99
1	237	291646,51	700977,10
1	238	291807,83	701349,71
1	239	291943,54	701663,17
1	240	292050,81	701559,63
1	241	292051,89	701558,59
1	242	292108,29	701504,16
1	243	292206,81	701608,94

Enklawa	Lp.	X	Y
1	244	292383,75	701797,14
1	245	292461,16	701879,46
1	246	292499,74	701920,50
1	247	292501,20	701922,05
1	248	292535,07	701958,08
1	249	292575,46	701998,96
1	250	292642,90	702067,24
1	251	292656,99	702081,49
1	252	292692,50	702117,44
1	253	292696,67	702121,67
1	254	292749,29	702174,93
1	255	292750,85	702176,51
1	256	292932,75	702360,65
1	257	292941,54	702358,92
1	258	293137,05	702320,48
1	259	293151,01	702355,99
1	260	293156,14	702369,02
1	261	293156,87	702370,89
1	262	293158,60	702372,06
1	263	293159,13	702373,42
1	264	293224,94	702416,90
1	265	293239,70	702426,88
1	266	293343,27	702591,23
1	267	293591,91	702985,81
1	268	293636,15	703056,01
1	269	293637,22	703057,71
1	270	293746,60	703231,29
1	271	293758,89	703250,79
1	272	293763,68	703258,38
1	273	293798,72	703314,00
1	274	293809,91	703331,76

Enklawa	Lp.	X	Y
1	275	293898,81	703476,18
1	276	293988,04	703614,36
1	277	294046,89	703705,50
1	278	294107,31	703766,15
1	279	294122,66	703781,19
1	280	294165,54	703823,23
1	281	294162,68	703825,92
1	282	294161,95	703826,60
1	283	294095,43	703889,13
1	284	294047,99	703933,85
1	285	294012,75	703965,66
1	286	294007,84	703970,09
1	287	293993,11	703984,15
1	288	293929,99	704042,20
1	289	293928,86	704043,25
1	290	293919,18	704052,15
1	291	293898,51	704071,17
1	292	293845,30	704120,40
1	293	293767,51	704195,47
1	294	293750,43	704211,74
1	295	293702,47	704257,39
1	296	293656,67	704300,27
1	297	293600,06	704354,10
1	298	293500,00	704446,27
2	1	310060,25	705502,15
2	2	310060,25	705539,06
2	3	310101,92	705554,54
2	4	310125,73	705567,63
2	5	310137,24	705575,57
2	6	310147,96	705588,67
2	7	310156,89	705603,55

Enklawa	Lp.	X	Y
2	8	310132,28	705648,00
2	9	310116,41	705677,37
2	10	310104,50	705703,96
2	11	310096,17	705728,96
2	12	310093,39	705759,12
2	13	310090,61	705777,78
2	14	310085,05	705795,24
2	15	310075,93	705822,62
2	16	310068,19	705842,67
2	17	310051,12	705880,37
2	18	310038,82	705905,37
2	19	310028,90	705923,23
2	20	310015,40	705945,46
2	21	310002,31	705965,30
2	22	309984,45	705988,32
2	23	309968,97	706007,77
2	24	309956,07	706027,81
2	25	309931,07	706066,70
2	26	309910,03	706098,06
2	27	309880,66	706146,48
2	28	309867,57	706163,94
2	29	309849,31	706186,96
2	30	309816,17	706219,70
2	31	309804,26	706230,02
2	32	309774,90	706253,04
2	33	309737,59	706283,20
2	34	309724,29	706292,53
2	35	309704,05	706304,04
2	36	309698,18	706307,21
2	37	309669,52	706322,69
2	38	309652,46	706333,40

Enklawa	Lp.	X	Y
2	39	309628,84	706356,22
2	40	309607,81	706372,10
2	41	309597,49	706361,38
2	42	309545,50	706320,90
2	43	309506,21	706288,36
2	44	309477,44	706265,14
2	45	309411,56	706342,14
2	46	309347,46	706409,80
2	47	309340,32	706406,23
2	48	309321,66	706399,09
2	49	309308,96	706396,31
2	50	309301,42	706395,91
2	51	309266,50	706403,06
2	52	309231,37	706410,79
2	53	309214,51	706413,77
2	54	309204,19	706410,99
2	55	309179,58	706417,34
2	56	309153,39	706424,49
2	57	309142,28	706429,65
2	58	309144,20	706435,04
2	59	309203,79	706601,89
2	60	309216,89	706599,11
2	61	309230,78	706630,47
2	62	309243,28	706654,48
2	63	309252,81	706667,57
2	64	309264,31	706679,08
2	65	309287,33	706697,34
2	66	309296,86	706706,86
2	67	309298,84	706711,23
2	68	309237,72	706699,32
2	69	309198,04	706692,18

Enklawa	Lp.	X	Y
2	70	309170,45	706689,20
2	71	309139,89	706687,62
2	72	309112,51	706689,60
2	73	309078,38	706694,36
2	74	309024,80	706704,28
2	75	308969,83	706713,21
2	76	308936,10	706723,53
2	77	308905,14	706734,65
2	78	308872,00	706752,31
2	79	308805,72	706790,41
2	80	308745,60	706825,93
2	81	308670,59	706869,58
2	82	308623,56	706895,58
2	83	308606,89	706901,93
2	84	308588,24	706907,48
2	85	308565,22	706909,87
2	86	308542,60	706908,68
2	87	308463,42	706904,51
2	88	308422,14	706901,33
2	89	308377,50	706897,17
2	90	308338,60	706887,64
2	91	308323,52	706882,88
2	92	308298,52	706869,38
2	93	308246,33	706837,44
2	94	308237,88	706862,95
2	95	308214,64	706853,32
2	96	308191,02	706840,73
2	97	308116,00	706793,40
2	98	308034,36	706736,16
2	99	308008,58	706719,67
2	100	307977,95	706702,15

Enklawa	Lp.	X	Y
2	101	307832,48	706618,97
2	102	307840,41	707042,44
2	103	307761,61	707029,69
2	104	307540,83	707010,85
2	105	307497,24	707007,23
2	106	307368,77	707049,67
2	107	307229,64	707107,15
2	108	307135,99	707145,98
2	109	307054,72	707179,10
2	110	307054,05	707178,67
2	111	307053,20	707180,60
2	112	306995,34	707311,87
2	113	306992,90	707317,40
2	114	306917,56	707475,33
2	115	306909,26	707481,53
2	116	306889,33	707489,19
2	117	306834,98	707502,92
2	118	306824,95	707505,45
2	119	306777,15	707508,46
2	120	306763,23	707515,72
2	121	306739,10	707575,14
2	122	306655,29	707703,83
2	123	306628,91	707744,35
2	124	306617,32	707756,73
2	125	306603,68	707775,71
2	126	306596,05	707795,90
2	127	306585,44	707823,97
2	128	306566,95	707897,43
2	129	306521,10	708084,81
2	130	306519,97	708089,43
2	131	306440,57	708084,90

Enklawa	Lp.	X	Y
2	132	306388,44	708088,29
2	133	306374,40	708091,53
2	134	306330,75	708092,83
2	135	306312,41	708090,79
2	136	306281,37	708095,81
2	137	306270,42	708094,24
2	138	306255,68	708088,82
2	139	306230,21	708075,53
2	140	306204,18	708053,64
2	141	306189,35	708045,09
2	142	306154,48	708019,64
2	143	306129,40	708008,95
2	144	306116,45	708003,43
2	145	306091,70	707986,64
2	146	306052,09	707947,95
2	147	306038,05	707926,80
2	148	306024,69	707910,76
2	149	306013,61	707903,39
2	150	305997,65	707899,71
2	151	305968,72	707900,49
2	152	305940,07	707901,27
2	153	305905,09	707883,11
2	154	305866,27	707855,95
2	155	305842,70	707835,19
2	156	305790,06	707797,23
2	157	305776,53	707787,48
2	158	305725,13	707781,33
2	159	305713,92	707780,76
2	160	305685,71	707783,62
2	161	305712,15	707736,74
2	162	305756,01	707659,55

Enklawa	Lp.	X	Y
2	163	305803,24	707578,59
2	164	305840,54	707514,29
2	165	305853,91	707491,91
2	166	305854,90	707490,27
2	167	305858,80	707483,73
2	168	305864,75	707471,83
2	169	305866,74	707465,08
2	170	305865,74	707443,45
2	171	305862,17	707360,11
2	172	305861,78	707338,28
2	173	305860,98	707327,16
2	174	305840,94	707264,66
2	175	305818,71	707196,00
2	176	305805,62	707151,55
2	177	305791,73	707104,32
2	178	305783,39	707077,33
2	179	305761,17	707009,86
2	180	305825,26	707055,70
2	181	305888,37	707091,42
2	182	305919,32	707108,49
2	183	305947,30	707122,18
2	184	306017,15	707157,50
2	185	306045,73	707172,58
2	186	306057,63	707176,55
2	187	306067,75	707174,76
2	188	306080,45	707170,80
2	189	306087,60	707166,03
2	190	306096,33	707155,71
2	191	306112,20	707129,92
2	192	306117,76	707123,17
2	193	306128,87	707120,00

Enklawa	Lp.	X	Y
2	194	306175,11	707113,05
2	195	306189,79	707110,67
2	196	306208,84	707110,67
2	197	306204,48	707098,37
2	198	306182,25	707079,32
2	199	306203,29	707054,71
2	200	306223,13	707032,48
2	201	306210,43	707016,61
2	202	306219,02	707009,29
2	203	306238,47	707022,07
2	204	306258,83	707034,86
2	205	306270,43	707039,83
2	206	306285,11	707042,44
2	207	306306,43	707042,44
2	208	306330,34	707039,59
2	209	306342,42	707034,86
2	210	306356,51	707025,74
2	211	306371,43	707011,53
2	212	306384,21	707004,43
2	213	306397,47	706998,75
2	214	306406,59	706998,39
2	215	306418,43	706999,10
2	216	306435,72	707001,94
2	217	306468,50	707008,05
2	218	306470,05	707008,34
2	219	306489,23	707010,94
2	220	306514,69	707014,85
2	221	306524,16	707016,74
2	222	306544,29	707023,61
2	223	306560,15	707027,87
2	224	306573,06	707032,96

Enklawa	Lp.	X	Y
2	225	306584,19	707041,01
2	226	306604,55	707057,12
2	227	306613,08	707061,85
2	228	306621,84	707063,75
2	229	306633,68	707063,04
2	230	306652,74	707060,55
2	231	306685,42	707053,45
2	232	306710,28	707049,18
2	233	306718,69	707047,17
2	234	306748,29	707035,33
2	235	306770,07	707027,04
2	236	306770,42	707024,15
2	237	306777,17	707023,36
2	238	306790,86	707021,17
2	239	306821,82	707015,62
2	240	306830,15	707006,09
2	241	306841,27	706989,42
2	242	306853,97	706966,40
2	243	306863,49	706944,97
2	244	306866,67	706933,46
2	245	306891,67	706925,92
2	246	306893,26	706910,84
2	247	306893,26	706890,20
2	248	306887,30	706869,57
2	249	306881,55	706857,86
2	250	306865,86	706857,86
2	251	306869,88	706842,70
2	252	306887,41	706789,18
2	253	306866,09	706791,31
2	254	306827,26	706791,79
2	255	306776,38	706793,17

Enklawa	Lp.	X	Y
2	256	306778,36	706769,75
2	257	306778,76	706751,10
2	258	306776,38	706732,45
2	259	306769,84	706705,28
2	260	306768,84	706701,09
2	261	306763,28	706673,31
2	262	306758,52	706652,28
2	263	306758,71	706638,98
2	264	306763,08	706615,17
2	265	306764,67	706588,98
2	266	306758,32	706565,16
2	267	306753,95	706545,32
2	268	306748,40	706529,05
2	269	306732,52	706494,12
2	270	306726,37	706481,22
2	271	306617,43	706513,57
2	272	306568,61	706529,05
2	273	306473,16	706558,61
2	274	306361,05	706592,15
2	275	306329,69	706572,70
2	276	306292,39	706545,32
2	277	306272,15	706528,65
2	278	306259,25	706524,48
2	279	306249,72	706520,91
2	280	306241,39	706522,50
2	281	306235,04	706526,47
2	282	306215,59	706547,11
2	283	306208,45	706552,26
2	284	306201,30	706553,06
2	285	306191,78	706551,47
2	286	306174,32	706548,69

Enklawa	Lp.	X	Y
2	287	306158,44	706544,33
2	288	306152,49	706543,93
2	289	306143,76	706545,52
2	290	306121,13	706554,25
2	291	306111,61	706559,41
2	292	306105,66	706559,81
2	293	306096,53	706556,63
2	294	306062,00	706521,71
2	295	306046,92	706505,83
2	296	306046,29	706482,74
2	297	306046,54	706475,65
2	298	306015,02	706472,61
2	299	305995,27	706469,57
2	300	305962,03	706462,54
2	301	305945,32	706457,99
2	302	305924,05	706451,91
2	303	305842,58	706424,75
2	304	305726,17	706382,40
2	305	305641,47	706351,26
2	306	305529,61	706309,67
2	307	305491,06	706295,81
2	308	305446,24	706280,23
2	309	305412,82	706269,98
2	310	305376,36	706258,96
2	311	305344,83	706251,75
2	312	305314,26	706246,24
2	313	305270,01	706239,21
2	314	305225,57	706233,89
2	315	305188,73	706230,48
2	316	305130,99	706226,30
2	317	305062,12	706223,53

Enklawa	Lp.	X	Y
2	318	305048,62	706181,64
2	319	305023,78	706101,58
2	320	305006,62	706039,85
2	321	305066,57	706046,95
2	322	305115,08	706050,90
2	323	305167,93	706056,42
2	324	305201,66	706062,53
2	325	305242,28	706071,21
2	326	305292,37	706083,83
2	327	305369,28	706108,28
2	328	305412,27	706122,88
2	329	305448,95	706134,31
2	330	305485,24	706142,60
2	331	305480,90	706130,37
2	332	305476,56	706114,20
2	333	305482,87	706108,68
2	334	305472,62	706053,06
2	335	305448,95	706032,16
2	336	305445,40	706023,88
2	337	305430,81	705976,15
2	338	305399,45	705881,69
2	339	305371,85	705796,10
2	340	305339,90	705695,13
2	341	305317,28	705622,35
2	342	305294,74	705549,79
2	343	305245,04	705393,20
2	344	305234,59	705360,28
2	345	305205,80	705272,72
2	346	305163,40	705141,58
2	347	305137,76	705062,30
2	348	305093,00	704915,77

Enklawa	Lp.	X	Y
2	349	305091,62	704905,72
2	350	305093,59	704895,07
2	351	305100,69	704869,83
2	352	305113,31	704839,06
2	353	305117,45	704820,33
2	354	305137,17	704806,92
2	355	305145,06	704799,03
2	356	305152,95	704787,98
2	357	305169,12	704765,90
2	358	305185,29	704748,54
2	359	305192,39	704735,13
2	360	305206,98	704702,40
2	361	305213,69	704686,62
2	362	305215,66	704678,34
2	363	305215,26	704668,08
2	364	305213,29	704653,49
2	365	305213,29	704642,05
2	366	305216,05	704634,16
2	367	305223,15	704623,91
2	368	305209,35	704548,97
2	369	305202,45	704508,15
2	370	305191,01	704507,75
2	371	305181,15	704506,57
2	372	305168,53	704503,42
2	373	305142,10	704493,56
2	374	305126,72	704488,03
2	375	305115,67	704484,88
2	376	305133,82	704476,99
2	377	305153,14	704463,97
2	378	305164,98	704454,51
2	379	305169,31	704447,01

Enklawa	Lp.	X	Y
2	380	305172,47	704434,79
2	381	305172,90	704430,02
2	382	305173,47	704423,81
2	383	305175,23	704404,42
2	384	305176,02	704388,64
2	385	305176,02	704367,34
2	386	305174,39	704346,91
2	387	305174,70	704338,58
2	388	305174,85	704334,68
2	389	305176,95	704324,73
2	390	305180,07	704315,93
2	391	305181,44	704313,31
2	392	305183,06	704310,22
2	393	305213,29	704275,25
2	394	305243,66	704236,99
2	395	305263,38	704212,54
2	396	305294,54	704181,38
2	397	305322,35	704153,97
2	398	305333,39	704138,19
2	399	305341,28	704126,75
2	400	305347,19	704118,86
2	401	305357,84	704106,24
2	402	305364,15	704095,20
2	403	305368,49	704082,97
2	404	305372,04	704065,62
2	405	305371,65	704043,53
2	406	305377,17	704024,60
2	407	305383,48	704009,61
2	408	305394,92	703993,83
2	409	305424,11	703959,13
2	410	305448,36	703930,14

Enklawa	Lp.	X	Y
2	411	305462,96	703908,05
2	412	305483,86	703869,00
2	413	305499,24	703837,84
2	414	305502,00	703826,80
2	415	305504,37	703800,37
2	416	305506,73	703789,33
2	417	305507,92	703780,26
2	418	305507,13	703768,03
2	419	305503,97	703756,20
2	420	305497,27	703745,95
2	421	305495,49	703735,89
2	422	305493,92	703728,00
2	423	305494,31	703716,17
2	424	305493,13	703706,31
2	425	305486,82	703684,61
2	426	305473,41	703654,64
2	427	305466,31	703637,28
2	428	305458,42	703615,59
2	429	305448,56	703587,59
2	430	305440,67	703563,14
2	431	305430,42	703536,71
2	432	305416,02	703502,20
2	433	305410,10	703481,69
2	434	305406,95	703464,33
2	435	305406,16	703450,92
2	436	305403,79	703433,96
2	437	305400,64	703418,58
2	438	305391,57	703385,45
2	439	305383,68	703349,56
2	440	305379,34	703333,78
2	441	305373,03	703306,57

Enklawa	Lp.	X	Y
2	442	305363,56	703279,75
2	443	305363,56	703275,02
2	444	305366,32	703272,26
2	445	305371,85	703272,26
2	446	305392,75	703281,72
2	447	305419,57	703293,16
2	448	305440,47	703299,47
2	449	305459,01	703301,44
2	450	305480,50	703300,88
2	451	305494,79	703299,29
2	452	305523,16	703297,90
2	453	305535,07	703297,50
2	454	305562,46	703300,68
2	455	305574,76	703303,06
2	456	305589,44	703306,63
2	457	305612,06	703313,77
2	458	305628,34	703318,93
2	459	305643,42	703322,11
2	460	305658,70	703324,69
2	461	305672,59	703328,26
2	462	305703,94	703337,39
2	463	305724,58	703344,53
2	464	305739,26	703352,07
2	465	305753,55	703361,60
2	466	305768,83	703371,32
2	467	305784,71	703379,26
2	468	305800,98	703384,02
2	469	305816,85	703385,61
2	470	305838,68	703382,83
2	471	305854,16	703380,85
2	472	305879,96	703380,85

Enklawa	Lp.	X	Y
2	473	305895,63	703379,46
2	474	305910,32	703375,49
2	475	305938,10	703363,19
2	476	305972,63	703346,91
2	477	305994,45	703338,58
2	478	306006,76	703335,01
2	479	306026,01	703330,44
2	480	306034,74	703326,47
2	481	306044,66	703317,74
2	482	306051,01	703307,42
2	483	306055,38	703295,52
2	484	306058,95	703279,25
2	485	306059,74	703264,96
2	486	306062,12	703253,85
2	487	306065,69	703247,50
2	488	306074,03	703241,15
2	489	306081,97	703238,37
2	490	306097,84	703236,78
2	491	306129,19	703234,40
2	492	306153,60	703229,84
2	493	306186,15	703220,71
2	494	306200,43	703215,15
2	495	306226,63	703199,28
2	496	306277,23	703255,83
2	497	306300,64	703282,02
2	498	306311,36	703293,93
2	499	306322,87	703313,38
2	500	306329,22	703328,46
2	501	306332,79	703343,94
2	502	306333,59	703376,88
2	503	306332,00	703422,52

Enklawa	Lp.	X	Y
2	504	306326,24	703475,50
2	505	306316,72	703581,86
2	506	306309,57	703642,19
2	507	306309,57	703657,27
2	508	306311,96	703666,40
2	509	306316,72	703677,51
2	510	306330,41	703692,00
2	511	306353,03	703712,24
2	512	306368,11	703724,54
2	513	306375,65	703728,51
2	514	306384,39	703729,70
2	515	306399,86	703712,63
2	516	306461,38	703645,96
2	517	306514,36	703584,64
2	518	306597,90	703495,54
2	519	306653,47	703431,65
2	520	306713,40	703364,18
2	521	306735,62	703336,79
2	522	306736,10	703336,16
2	523	306752,88	703314,39
2	524	306758,24	703307,42
2	525	306772,93	703287,98
2	526	306744,35	703279,25
2	527	306716,57	703274,09
2	528	306700,30	703268,93
2	529	306681,65	703262,18
2	530	306662,20	703252,26
2	531	306717,17	703196,89
2	532	306773,13	703142,13
2	533	306742,17	703088,15
2	534	306734,43	703064,93

Enklawa	Lp.	X	Y
2	535	306729,28	703035,15
2	536	306728,01	702997,74
2	537	306721,21	702978,61
2	538	306711,01	702956,08
2	539	306707,65	702951,52
2	540	306695,70	702935,25
2	541	306688,05	702920,80
2	542	306683,37	702907,19
2	543	306683,37	702877,44
2	544	306682,52	702869,36
2	545	306679,55	702863,83
2	546	306672,32	702854,91
2	547	306651,92	702836,20
2	548	306642,14	702826,43
2	549	306634,06	702812,82
2	550	306625,14	702793,69
2	551	306617,06	702783,49
2	552	306605,16	702763,51
2	553	306602,87	702764,70
2	554	306569,53	702772,63
2	555	306536,39	702776,80
2	556	306491,14	702777,99
2	557	306425,66	702773,63
2	558	306425,86	702755,17
2	559	306428,24	702736,52
2	560	306434,59	702723,82
2	561	306442,92	702713,90
2	562	306459,59	702704,37
2	563	306473,88	702694,05
2	564	306483,01	702686,12
2	565	306489,36	702675,80

Enklawa	Lp.	X	Y
2	566	306490,38	702673,46
2	567	306497,69	702656,75
2	568	306504,44	702636,11
2	569	306508,01	702617,46
2	570	306507,22	702604,76
2	571	306501,07	702587,89
2	572	306497,33	702576,18
2	573	306491,94	702559,31
2	574	306489,16	702540,26
2	575	306489,56	702516,85
2	576	306494,32	702486,69
2	577	306501,86	702459,30
2	578	306505,23	702437,67
2	579	306499,28	702369,81
2	580	306495,71	702327,34
2	581	306494,92	702284,48
2	582	306494,12	702217,40
2	583	306581,43	702217,80
2	584	306585,20	702225,94
2	585	306646,32	702231,49
2	586	306768,36	702247,17
2	587	306771,54	702247,96
2	588	306755,86	702370,40
2	589	306753,08	702382,70
2	590	306746,34	702392,23
2	591	306738,00	702396,20
2	592	306724,51	702399,37
2	593	306701,89	702406,12
2	594	306692,36	702411,68
2	595	306680,85	702424,38
2	596	306671,33	702445,81

Enklawa	Lp.	X	Y
2	597	306670,93	702455,33
2	598	306672,12	702462,08
2	599	306680,45	702469,62
2	600	306704,66	702492,64
2	601	306712,20	702500,58
2	602	306717,36	702511,29
2	603	306721,33	702527,17
2	604	306720,54	702536,69
2	605	306712,80	702563,48
2	606	306677,08	702665,87
2	607	306671,52	702684,92
2	608	306674,30	702695,64
2	609	306692,16	702721,44
2	610	306707,64	702747,23
2	611	306713,20	702750,41
2	612	306726,29	702753,98
2	613	306779,08	702765,09
2	614	306789,86	702767,55
2	615	306795,75	702736,52
2	616	306805,87	702733,54
2	617	306816,19	702727,99
2	618	306841,59	702695,04
2	619	306851,11	702685,52
2	620	306879,69	702687,90
2	621	306892,39	702695,84
2	622	306913,02	702720,45
2	623	306926,32	702724,22
2	624	306935,05	702729,37
2	625	306944,97	702737,71
2	626	306978,91	702769,26
2	627	307004,70	702792,28

Enklawa	Lp.	X	Y
2	628	307015,81	702806,96
2	629	307020,18	702819,66
2	630	307022,96	702835,94
2	631	307024,94	702850,22
2	632	307045,18	702837,13
2	633	307065,82	702835,14
2	634	307101,14	702849,03
2	635	307126,94	702869,27
2	636	307134,88	702879,59
2	637	307142,42	702891,10
2	638	307136,46	702913,33
2	639	307124,16	702933,17
2	640	307112,65	702943,89
2	641	307132,50	703043,11
2	642	307134,83	703053,30
2	643	307136,86	703062,16
2	644	307147,97	703066,52
2	645	307158,09	703072,67
2	646	307166,03	703082,20
2	647	307196,39	703130,81
2	648	307200,28	703137,74
2	649	307223,38	703178,84
2	650	307230,52	703184,39
2	651	307306,33	703195,90
2	652	307326,37	703199,28
2	653	307334,70	703202,45
2	654	307341,05	703207,61
2	655	307357,33	703232,22
2	656	307432,14	703340,76
2	657	307473,02	703400,29
2	658	307503,75	703446,11

Enklawa	Lp.	X	Y
2	659	307509,69	703454,97
2	660	307559,48	703529,18
2	661	307535,93	703535,22
2	662	307489,17	703545,49
2	663	307452,06	703553,64
2	664	307408,19	703564,05
2	665	307371,62	703603,55
2	666	307369,23	703608,89
2	667	307317,76	703594,59
2	668	307296,18	703586,50
2	669	307285,93	703583,36
2	670	307291,47	703657,55
2	671	307306,77	703796,79
2	672	307319,31	703894,50
2	673	307320,45	703912,71
2	674	307302,21	703942,45
2	675	307366,31	703960,87
2	676	307404,68	703971,97
2	677	307450,56	704002,35
2	678	307469,18	704014,73
2	679	307492,16	704030,00
2	680	307528,03	704053,59
2	681	307593,68	704006,25
2	682	307599,32	704011,24
2	683	307696,19	704097,14
2	684	307761,29	704154,26
2	685	307780,33	704170,97
2	686	307786,09	704172,41
2	687	307799,10	704175,67
2	688	307832,78	704183,96
2	689	307847,62	704187,61

Enklawa	Lp.	X	Y
2	690	307874,81	704194,34
2	691	307896,06	704199,60
2	692	307931,23	704208,29
2	693	307944,62	704211,59
2	694	307993,43	704222,26
2	695	308051,64	704235,10
2	696	308073,98	704206,47
2	697	308189,67	704058,07
2	698	308184,63	704038,95
2	699	308196,32	704053,75
2	700	308219,14	704098,00
2	701	308254,86	704165,47
2	702	308328,68	704294,45
2	703	308339,59	704312,12
2	704	308357,45	704330,37
2	705	308423,33	704397,05
2	706	308465,47	704440,35
2	707	308396,52	704488,11
2	708	308372,50	704505,54
2	709	308194,51	704614,78
2	710	308107,63	704670,50
2	711	308096,10	704680,06
2	712	308082,56	704669,36
2	713	307977,51	704586,25
2	714	307943,59	704559,41
2	715	307855,97	704666,23
2	716	307854,03	704665,47
2	717	307786,57	704639,11
2	718	307675,65	704595,79
2	719	307640,37	704582,01
2	720	307628,66	704579,60

Enklawa	Lp.	X	Y
2	721	307620,70	704578,99
2	722	307561,52	704585,65
2	723	307458,23	704547,95
2	724	307442,62	704543,53
2	725	307428,42	704544,03
2	726	307396,56	704554,80
2	727	307206,46	704619,08
2	728	307064,19	704703,79
2	729	306942,39	704765,06
2	730	306781,52	704845,54
2	731	306679,42	704973,65
2	732	306726,70	705027,54
2	733	306787,64	705097,00
2	734	306796,95	705097,86
2	735	306810,61	705095,52
2	736	306925,31	705001,38
2	737	307049,68	704900,60
2	738	307173,26	704800,45
2	739	307205,89	704838,62
2	740	307257,27	704898,73
2	741	307304,14	704953,24
2	742	307374,23	705034,76
2	743	307426,59	705096,07
2	744	307480,76	705159,64
2	745	307500,35	705182,64
2	746	307517,42	705202,67
2	747	307560,28	705252,36
2	748	307590,64	705287,55
2	749	307620,49	705322,15
2	750	307648,40	705354,52
2	751	307649,94	705353,23

Enklawa	Lp.	X	Y
2	752	307643,45	705361,85
2	753	307640,98	705376,33
2	754	307726,66	705407,26
2	755	307798,45	705434,06
2	756	307840,64	705449,81
2	757	307883,35	705465,76
2	758	307957,55	705407,22
2	759	307989,82	705383,22
2	760	308028,02	705359,57
2	761	308085,04	705329,14
2	762	308095,44	705302,22
2	763	308167,45	705251,60
2	764	308240,68	705200,12
2	765	308273,04	705177,37
2	766	308427,02	705160,23
2	767	308546,94	705149,42
2	768	308603,44	705103,59
2	769	308631,69	705080,99
2	770	308632,32	705066,55
2	771	308632,95	704987,44
2	772	308631,07	704890,75
2	773	308631,07	704844,92
2	774	308674,93	704771,47
2	775	308735,28	704833,61
2	776	308796,40	704893,54
2	777	308846,40	704945,93
2	778	308864,86	704963,98
2	779	308875,18	704972,72
2	780	308888,27	704979,07
2	781	308904,94	704984,22
2	782	308923,60	704987,80

Enklawa	Lp.	X	Y
2	783	308941,85	704989,78
2	784	308983,13	704992,16
2	785	309016,86	704992,96
2	786	309059,13	704993,95
2	787	309120,05	704996,92
2	788	309133,15	704998,91
2	789	309145,05	705005,66
2	790	309185,93	705036,22
2	791	309236,53	705076,10
2	792	309249,63	705085,23
2	793	309256,38	705095,15
2	794	309267,29	705093,23
2	795	309276,17	705103,92
2	796	309291,28	705117,75
2	797	309311,93	705130,90
2	798	309338,49	705156,93
2	799	309344,75	705178,20
2	800	309457,97	705216,61
2	801	309562,53	705250,88
2	802	309586,59	705255,43
2	803	309638,05	705272,67
2	804	309666,89	705280,57
2	805	309699,31	705286,07
2	806	309730,72	705287,16
2	807	309763,82	705285,46
2	808	309798,90	705280,14
2	809	309834,86	705270,28
2	810	309868,52	705258,16
2	811	309892,42	705245,97
2	812	309917,94	705230,14
2	813	309945,78	705210,26

Enklawa	Lp.	X	Y
2	814	309965,82	705192,01
2	815	309978,01	705178,95
2	816	310014,49	705130,76
2	817	310099,17	704961,01
2	818	310104,10	704950,89
2	819	310104,69	704949,70
2	820	310178,36	704798,50
2	821	310182,72	704789,49
2	822	310184,13	704786,58
2	823	310239,01	704673,23
2	824	310300,97	704546,79
2	825	310321,47	704504,97
2	826	310327,12	704493,44
2	827	310386,27	704371,50
2	828	310413,76	704314,81
2	829	310502,19	704133,58
2	830	310588,13	703951,49
2	831	310601,93	703973,67
2	832	310639,48	704034,06
2	833	310645,16	704043,19
2	834	310648,25	704048,16
2	835	310652,25	704054,59
2	836	310686,62	704109,85
2	837	310720,45	704164,23
2	838	310790,89	704279,13
2	839	310853,20	704379,54
2	840	310960,75	704561,71
2	841	310927,02	704651,80
2	842	310883,76	704653,38
2	843	310818,87	704653,58
2	844	310771,25	704656,36

Enklawa	Lp.	X	Y
2	845	310719,65	704705,97
2	846	310697,63	704720,06
2	847	310671,43	704725,62
2	848	310665,08	704723,71
2	849	310643,65	704717,28
2	850	310585,90	704697,64
2	851	310560,50	704763,52
2	852	310554,55	704764,31
2	853	310498,04	704902,36
2	854	310481,13	704949,65
2	855	310470,02	704971,08
2	856	310450,18	705007,84
2	857	310415,65	705016,17
2	858	310392,24	705026,89
2	859	310369,61	705038,00
2	860	310367,59	705040,91
2	861	310363,26	705047,13
2	862	310356,12	705070,15
2	863	310350,56	705079,67
2	864	310339,05	705087,21
2	865	310331,91	705097,93
2	866	310328,74	705110,63
2	867	310306,51	705147,94
2	868	310274,36	705201,12
2	869	310256,70	705227,11
2	870	310248,76	705236,64
2	871	310235,27	705242,59
2	872	310224,78	705249,59
2	873	310210,27	705259,26
2	874	310192,41	705273,15
2	875	310187,65	705283,07

Enklawa	Lp.	X	Y
2	876	310184,07	705289,82
2	877	310178,91	705292,20
2	878	310170,98	705292,60
2	879	310162,25	705291,80
2	880	310153,12	705295,77
2	881	310148,16	705299,15
2	882	310143,00	705308,67
2	883	310135,85	705317,40
2	884	310127,12	705323,35
2	885	310124,34	705338,04
2	886	310117,20	705357,49
2	887	310096,17	705412,26
2	888	310073,54	705470,99
2	889	310060,25	705502,15
3	1	287892,39	727028,71
3	2	287857,30	727154,29
3	3	287849,01	727168,09
3	4	287814,48	727225,61
3	5	287736,62	727139,94
3	6	287706,85	727080,53
3	7	287692,19	727110,05
3	8	287679,95	727134,69
3	9	287666,49	727161,80
3	10	287651,97	727191,02
3	11	287603,88	727287,84
3	12	287584,01	727327,91
3	13	287579,42	727337,16
3	14	287544,42	727408,57
3	15	287502,63	727493,80
3	16	287476,31	727547,48
3	17	287460,55	727579,64

Enklawa	Lp.	X	Y
3	18	287371,90	727756,61
3	19	287369,21	727761,98
3	20	287356,98	727786,81
3	21	287308,94	727884,30
3	22	287302,66	727897,04
3	23	287295,72	727911,12
3	24	287304,21	727933,44
3	25	287319,20	727963,34
3	26	287336,09	727994,42
3	27	287362,26	728051,65
3	28	287389,57	728103,89
3	29	287402,75	728133,16
3	30	287415,38	728158,81
3	31	287437,97	728175,29
3	32	287478,93	728184,14
3	33	287496,30	728181,61
3	34	287527,94	728183,39
3	35	287562,23	728184,69
3	36	287598,13	728186,01
3	37	287648,48	728187,87
3	38	287659,92	728188,29
3	39	287693,88	728191,35
3	40	287717,13	728187,98
3	41	287741,34	728190,93
3	42	287768,12	728199,02
3	43	287788,54	728210,52
3	44	287799,46	728216,03
3	45	287780,93	728232,12
3	46	287789,34	728263,11
3	47	287790,44	728276,72
3	48	287781,93	728306,02

Enklawa	Lp.	X	Y
3	49	287763,16	728327,72
3	50	287732,64	728340,06
3	51	287715,15	728369,26
3	52	287702,85	728416,98
3	53	287693,16	728447,31
3	54	287673,04	728437,11
3	55	287512,76	728355,84
3	56	287505,09	728351,95
3	57	287413,84	728306,19
3	58	287329,05	728265,45
3	59	287290,57	728336,11
3	60	287400,91	728391,18
3	61	287361,95	728479,07
3	62	287430,84	728514,84
3	63	287396,66	728581,16
3	64	287344,70	728681,98
3	65	287339,93	728691,23
3	66	287322,50	728725,05
3	67	287296,55	728775,39
3	68	287073,15	728662,23
3	69	287066,50	728676,79
3	70	287057,27	728695,78
3	71	287046,89	728719,84
3	72	287025,80	728730,02
3	73	287005,53	728730,41
3	74	286983,27	728711,68
3	75	286976,99	728704,66
3	76	286934,76	728641,58
3	77	286928,94	728652,77
3	78	286918,89	728647,36
3	79	286850,51	728785,07

Enklawa	Lp.	X	Y
3	80	286793,08	728900,89
3	81	286778,79	728929,70
3	82	286696,00	729096,55
3	83	286651,99	729184,68
3	84	286648,35	729191,95
3	85	286642,04	729204,59
3	86	286601,95	729284,86
3	87	286563,63	729362,08
3	88	286531,93	729425,96
3	89	286542,33	729431,96
3	90	286527,47	729461,68
3	91	286591,38	729493,50
3	92	286719,14	729557,12
3	93	286868,27	729631,38
3	94	286863,11	729641,81
3	95	286857,72	729652,71
3	96	286749,47	729871,45
3	97	286732,34	729906,07
3	98	286695,75	729980,02
3	99	286683,20	730005,38
3	100	286654,03	730064,32
3	101	286604,66	730164,09
3	102	286540,26	730294,22
3	103	286553,76	730294,30
3	104	286593,12	730348,35
3	105	286556,57	730378,43
3	106	286516,55	730389,57
3	107	286494,44	730380,21
3	108	286506,40	730433,56
3	109	286525,67	730444,71
3	110	286526,67	730454,06

Enklawa	Lp.	X	Y
3	111	286515,41	730504,28
3	112	286517,83	730535,76
3	113	286540,03	730526,99
3	114	286555,08	730526,94
3	115	286580,68	730529,17
3	116	286576,68	730539,31
3	117	286570,15	730569,96
3	118	286571,81	730617,90
3	119	286594,68	730685,39
3	120	286642,41	730669,16
3	121	286680,88	730625,22
3	122	286693,21	730652,09
3	123	286668,11	730686,80
3	124	286666,27	730695,10
3	125	286665,75	730707,30
3	126	286669,04	730723,70
3	127	286679,21	730733,67
3	128	286714,08	730732,58
3	129	286710,39	730763,79
3	130	286715,49	730766,67
3	131	286719,53	730768,95
3	132	286735,44	730774,81
3	133	286755,89	730743,92
3	134	286802,44	730737,47
3	135	286828,05	730745,45
3	136	286842,10	730749,84
3	137	286853,67	730750,96
3	138	286874,12	730731,07
3	139	286889,08	730745,04
3	140	286909,14	730742,66
3	141	286907,72	730729,81

Enklawa	Lp.	X	Y
3	142	287092,33	730732,55
3	143	287109,51	730734,77
3	144	287131,22	730737,33
3	145	287146,55	730723,50
3	146	287184,22	730679,64
3	147	287187,76	730672,63
3	148	287195,59	730666,40
3	149	287205,33	730657,75
3	150	287254,16	730646,67
3	151	287259,84	730626,82
3	152	287270,54	730616,02
3	153	287287,57	730620,66
3	154	287295,27	730649,54
3	155	287297,35	730683,96
3	156	287304,68	730702,77
3	157	287349,83	730701,71
3	158	287362,84	730668,13
3	159	287403,40	730661,80
3	160	287391,95	730625,97
3	161	287383,72	730610,53
3	162	287555,97	730649,96
3	163	287616,03	730644,40
3	164	287643,12	730641,46
3	165	287723,45	730632,76
3	166	287774,87	730699,98
3	167	287800,97	730734,09
3	168	287903,36	730868,24
3	169	287971,63	730957,67
3	170	288080,11	731102,13
3	171	287979,83	731113,51
3	172	287772,55	731137,74

Enklawa	Lp.	X	Y
3	173	287723,89	731143,93
3	174	287537,83	731170,06
3	175	287432,00	731184,34
3	176	287359,50	731193,34
3	177	287340,98	731199,16
3	178	287306,25	731220,75
3	179	287282,24	731235,67
3	180	287254,46	731234,88
3	181	287112,91	731231,97
3	182	286981,94	731228,53
3	183	286899,92	731227,47
3	184	286809,16	731221,77
3	185	286803,71	731215,28
3	186	286798,26	731215,16
3	187	286697,88	731220,83
3	188	286627,95	731218,18
3	189	286420,09	731214,24
3	190	286400,75	731213,84
3	191	286320,72	731212,14
3	192	286301,58	731211,73
3	193	286201,38	731209,87
3	194	286122,34	731208,30
3	195	286048,42	731206,98
3	196	286031,58	731229,81
3	197	286006,03	731281,49
3	198	285985,19	731323,37
3	199	285983,91	731336,80
3	200	285945,07	731417,41
3	201	285928,72	731411,39
3	202	285878,77	731368,96
3	203	285851,80	731346,05

Enklawa	Lp.	X	Y
3	204	285831,72	731335,77
3	205	285852,02	731305,38
3	206	285864,90	731277,23
3	207	285871,80	731266,39
3	208	285786,57	731223,57
3	209	285728,50	731193,73
3	210	285721,98	731191,12
3	211	285716,59	731188,50
3	212	285677,89	731169,53
3	213	285674,30	731167,77
3	214	285557,30	731110,39
3	215	285499,22	731081,91
3	216	285480,62	731072,81
3	217	285322,30	730995,31
3	218	285379,70	730878,75
3	219	285478,60	730677,89
3	220	285492,53	730649,60
3	221	285509,05	730616,06
3	222	285524,63	730584,42
3	223	285571,51	730489,22
3	224	285580,60	730470,75
3	225	285540,70	730428,84
3	226	285477,62	730398,81
3	227	285461,26	730370,18
3	228	285458,93	730287,04
3	229	285469,12	730240,07
3	230	285439,80	730207,75
3	231	285449,70	730150,64
3	232	285428,47	730117,41
3	233	285436,68	730048,18
3	234	285412,07	730026,43

Enklawa	Lp.	X	Y
3	235	285399,64	730015,44
3	236	285416,43	729981,93
3	237	285261,19	729907,97
3	238	285203,75	729880,61
3	239	285262,51	729729,70
3	240	285245,94	729674,55
3	241	285219,68	729650,25
3	242	285216,94	729631,97
3	243	285219,11	729610,22
3	244	285224,22	729599,25
3	245	285188,81	729551,62
3	246	285131,90	729483,19
3	247	285037,33	729369,50
3	248	285036,79	729368,66
3	249	285032,98	729362,78
3	250	284974,59	729398,95
3	251	284973,12	729398,57
3	252	284872,82	729376,94
3	253	284861,58	729374,51
3	254	284904,47	729284,70
3	255	284910,24	729269,94
3	256	284906,91	729226,06
3	257	284899,09	729139,33
3	258	284894,95	729113,92
3	259	284890,25	729107,91
3	260	284882,37	729101,09
3	261	284850,34	729079,82
3	262	284810,18	729062,75
3	263	284770,55	729069,90
3	264	284741,77	729075,09
3	265	284679,43	729062,76

Enklawa	Lp.	X	Y
3	266	284671,48	729060,52
3	267	284644,71	729047,85
3	268	284638,40	729046,32
3	269	284631,39	729021,21
3	270	284623,18	728985,35
3	271	284620,59	728971,64
3	272	284796,34	728603,97
3	273	284803,69	728597,02
3	274	284908,50	728383,70
3	275	285019,36	728158,08
3	276	285195,54	727799,53
3	277	285219,90	727749,95
3	278	285226,46	727736,45
3	279	285200,46	727723,25
3	280	285017,90	727630,58
3	281	284920,60	727581,40
3	282	284778,04	727509,33
3	283	284733,11	727486,49
3	284	284637,84	727438,06
3	285	284566,98	727402,03
3	286	284492,59	727363,66
3	287	284415,56	727323,92
3	288	284414,86	727323,62
3	289	284408,19	727320,78
3	290	284395,13	727316,38
3	291	284382,00	727314,53
3	292	284363,46	727312,75
3	293	284358,46	727312,82
3	294	284279,47	727313,87
3	295	284269,46	727313,76
3	296	284262,49	727315,29

Enklawa	Lp.	X	Y
3	297	284258,42	727316,74
3	298	284250,65	727319,51
3	299	284243,38	727324,93
3	300	284239,85	727329,79
3	301	284230,21	727340,02
3	302	284140,83	727452,91
3	303	284132,81	727461,73
3	304	284127,34	727467,75
3	305	284119,47	727475,42
3	306	284105,20	727485,14
3	307	284102,10	727486,97
3	308	283988,88	727553,69
3	309	283976,86	727559,86
3	310	283967,85	727561,37
3	311	283962,82	727560,98
3	312	283954,27	727561,04
3	313	283795,56	727553,31
3	314	283793,26	727553,17
3	315	283697,16	727547,17
3	316	283640,87	727529,80
3	317	283544,03	727498,21
3	318	283356,07	727435,13
3	319	283288,93	727412,60
3	320	283242,22	727398,95
3	321	283186,13	727379,90
3	322	283230,31	727358,47
3	323	283219,73	727326,72
3	324	283234,41	727304,36
3	325	283255,05	727272,87
3	326	283276,48	727243,77
3	327	283299,63	727244,43

Enklawa	Lp.	X	Y
3	328	283335,09	727245,22
3	329	283344,88	727244,69
3	330	283382,85	727239,80
3	331	283429,15	727233,71
3	332	283454,95	727230,41
3	333	283472,94	727229,35
3	334	283491,99	727230,41
3	335	283506,54	727231,47
3	336	283517,39	727233,05
3	337	283531,28	727235,83
3	338	283573,61	727245,62
3	339	283608,27	727254,09
3	340	283630,89	727259,51
3	341	283649,15	727262,69
3	342	283657,35	727262,42
3	343	283668,99	727260,31
3	344	283679,05	727255,01
3	345	283684,07	727251,57
3	346	283695,06	727245,89
3	347	283720,72	727235,30
3	348	283728,39	727232,66
3	349	283742,94	727224,72
3	350	283753,00	727218,37
3	351	283767,15	727203,42
3	352	283778,27	727190,72
3	353	283785,41	727180,67
3	354	283806,31	727154,47
3	355	283855,07	727221,41
3	356	283921,50	727210,05
3	357	284028,02	727189,83
3	358	284110,10	727201,58

Enklawa	Lp.	X	Y
3	359	284232,06	727296,27
3	360	284292,19	727286,16
3	361	284310,08	727213,41
3	362	284354,02	727211,68
3	363	284359,01	727211,48
3	364	284464,76	727203,40
3	365	284465,84	727164,49
3	366	284470,28	727100,31
3	367	284476,36	727044,76
3	368	284484,54	726985,79
3	369	284493,66	726887,22
3	370	284521,60	726883,56
3	371	284539,68	726893,28
3	372	284679,78	726889,48
3	373	284754,31	726966,50
3	374	284742,51	726973,05
3	375	284751,56	726995,10
3	376	284795,07	727101,12
3	377	284808,62	727123,04
3	378	284826,86	727137,97
3	379	284905,95	727202,71
3	380	284927,86	727206,09
3	381	284987,13	727215,25
3	382	285048,77	727163,73
3	383	285083,67	727134,55
3	384	285148,30	727058,69
3	385	285144,40	727028,64
3	386	285120,97	726989,41
3	387	285135,38	726973,62
3	388	285149,95	726957,71
3	389	285131,23	726851,58

Enklawa	Lp.	X	Y
3	390	285165,98	726845,84
3	391	285204,46	726840,60
3	392	285235,73	726826,75
3	393	285250,62	726811,46
3	394	285340,58	726787,75
3	395	285344,05	726796,53
3	396	285422,76	726880,22
3	397	285457,27	726914,31
3	398	285466,62	726943,83
3	399	285459,99	727003,01
3	400	285455,89	727029,75
3	401	285455,49	727032,37
3	402	285510,55	727019,91
3	403	285537,30	727013,86
3	404	285561,84	727028,36
3	405	285586,94	727043,18
3	406	285638,61	727118,64
3	407	285641,88	727155,84
3	408	285645,43	727196,25
3	409	285721,47	727325,06
3	410	285768,42	727403,02
3	411	285775,82	727437,14
3	412	285820,85	727447,67
3	413	285826,69	727449,03
3	414	285829,61	727449,71
3	415	285880,24	727347,02
3	416	285903,33	727300,18
3	417	286011,66	727080,10
3	418	286117,38	727131,99
3	419	286210,01	727177,62
3	420	286220,34	727182,70

Enklawa	Lp.	X	Y
3	421	286224,43	727174,52
3	422	286290,36	727042,84
3	423	286313,46	726996,70
3	424	286316,97	726989,70
3	425	286356,89	726909,96
3	426	286447,99	726718,76
3	427	286452,87	726708,53
3	428	286579,95	726705,50
3	429	286673,93	726670,14
3	430	286686,96	726627,53
3	431	286688,32	726580,81
3	432	286794,57	726551,40
3	433	286950,13	726466,67
3	434	286976,90	726475,38
3	435	287014,27	726511,05
3	436	287015,20	726512,23
3	437	287019,80	726518,15
3	438	287023,90	726515,03
3	439	287026,97	726512,68
3	440	287078,75	726473,21
3	441	287158,94	726352,46
3	442	287161,79	726344,19
3	443	287170,90	726254,88
3	444	287177,76	726187,71
3	445	287173,37	726175,14
3	446	287142,48	726109,57
3	447	287116,90	726055,26
3	448	287148,02	725940,17
3	449	287159,43	725922,50
3	450	287226,22	725759,82
3	451	287251,33	725706,16

Enklawa	Lp.	X	Y
3	452	287279,11	725731,23
3	453	287310,01	725759,12
3	454	287377,34	725819,89
3	455	287380,99	725823,18
3	456	287411,63	725850,83
3	457	287417,25	725855,90
3	458	287430,54	725867,90
3	459	287472,98	725906,21
3	460	287495,67	725926,68
3	461	287560,18	725984,90
3	462	287637,87	725900,28
3	463	287717,64	725813,37
3	464	287793,03	725731,24
3	465	287860,00	725658,29
3	466	287853,99	725658,97
3	467	287811,79	725661,28
3	468	287790,30	725640,76
3	469	287772,17	725612,67
3	470	287718,11	725528,94
3	471	287716,97	725518,62
3	472	287765,93	725517,25
3	473	287763,12	725492,16
3	474	287752,43	725480,59
3	475	287781,48	725456,60
3	476	287809,26	725460,18
3	477	287818,97	725459,67
3	478	287831,73	725454,07
3	479	287858,52	725430,51
3	480	287882,14	725310,57
3	481	287886,57	725305,06
3	482	287883,67	725279,90

Enklawa	Lp.	X	Y
3	483	287896,16	725272,95
3	484	287972,70	725402,68
3	485	287996,53	725442,80
3	486	288007,11	725459,78
3	487	288021,79	725482,05
3	488	288029,31	725493,47
3	489	288051,86	725527,84
3	490	288074,92	725561,17
3	491	288116,15	725613,30
3	492	288142,50	725644,88
3	493	288160,55	725666,98
3	494	288194,66	725697,11
3	495	288226,25	725724,13
3	496	288234,97	725731,59
3	497	288247,19	725744,90
3	498	288253,73	725752,76
3	499	288257,82	725761,62
3	500	288267,03	725779,98
3	501	288295,52	725836,71
3	502	288297,54	725842,27
3	503	288301,90	725854,26
3	504	288329,80	725939,63
3	505	288337,69	725952,46
3	506	288380,15	726022,40
3	507	288395,21	726042,79
3	508	288476,45	726135,80
3	509	288486,66	726155,20
3	510	288544,25	726291,36
3	511	288647,49	726514,42
3	512	288650,40	726518,99
3	513	288666,60	726544,34

Enklawa	Lp.	X	Y
3	514	288711,27	726622,80
3	515	288760,47	726702,61
3	516	288717,92	726785,49
3	517	288673,57	726871,89
3	518	288646,21	726925,19
3	519	288642,67	726932,08
3	520	288593,58	727027,72
3	521	288558,07	727096,90
3	522	288500,52	727208,99
3	523	288477,24	727254,34
3	524	288337,26	727183,21
3	525	288292,72	727160,57
3	526	288139,11	727083,21
3	527	288128,41	727077,82
3	528	288127,89	727077,56
3	529	287988,52	727007,35
3	530	287952,52	726989,22
3	531	287916,96	727026,47
3	532	287892,39	727028,71
4	1	298155,20	696324,75
4	2	296714,64	697014,04
4	3	296770,37	697129,72
4	4	296840,75	697282,12
4	5	296981,24	697579,77
4	6	297107,45	697855,73
4	7	297175,45	698002,05
4	8	297241,06	698145,98
4	9	297310,38	698297,33
4	10	297386,05	698465,07
4	11	297422,72	698546,40
4	12	297423,15	698547,30

Enklawa	Lp.	X	Y
4	13	297472,35	698651,97
4	14	297500,93	698712,78
4	15	297507,27	698725,18
4	16	297518,47	698718,45
4	17	297530,24	698715,65
4	18	297539,76	698717,33
4	19	297549,28	698723,50
4	20	297561,04	698743,66
4	21	297697,15	698978,35
4	22	297721,80	699012,52
4	23	297840,83	699167,39
4	24	297870,51	699184,76
4	25	297918,68	699211,08
4	26	297940,72	699211,49
4	27	298003,96	699252,76
4	28	298031,43	699270,69
4	29	298077,26	699300,60
4	30	298078,05	699384,90
4	31	298060,79	699399,16
4	32	298059,87	699399,92
4	33	297983,21	699463,22
4	34	297923,20	699513,02
4	35	297897,04	699534,73
4	36	297896,75	699537,23
4	37	297896,26	699541,41
4	38	297912,02	699576,18
4	39	297948,67	699657,02
4	40	297949,49	699658,83
4	41	297953,65	699668,01
4	42	297954,14	699669,08
4	43	297975,04	699714,70

Enklawa	Lp.	X	Y
4	44	297975,46	699715,61
4	45	298030,06	699834,80
4	46	298013,69	699852,02
4	47	297924,39	699911,55
4	48	297845,41	699965,53
4	49	297721,39	700047,08
4	50	297598,16	700129,83
4	51	297471,76	700212,98
4	52	297426,31	700245,32
4	53	297397,49	700253,50
4	54	297250,16	700157,97
4	55	297191,35	700100,39
4	56	297150,11	700058,60
4	57	297102,68	700090,46
4	58	297102,41	700090,64
4	59	297081,24	700104,87
4	60	297080,82	700105,14
4	61	296993,71	700163,66
4	62	296955,68	700189,73
4	63	296859,55	700255,65
4	64	296826,79	700277,01
4	65	296826,46	700277,22
4	66	296681,80	700371,56
4	67	296674,45	700376,45
4	68	296560,25	700452,59
4	69	296459,00	700501,69
4	70	296354,87	700549,09
4	71	296338,50	700556,75
4	72	296337,13	700557,39
4	73	296335,78	700558,02
4	74	296220,35	700612,01

Enklawa	Lp.	X	Y
4	75	296218,99	700612,64
4	76	296217,63	700613,28
4	77	296138,89	700650,10
4	78	296137,54	700650,74
4	79	296136,18	700651,37
4	80	296055,66	700689,03
4	81	296054,30	700689,67
4	82	296052,94	700690,30
4	83	295969,98	700729,10
4	84	295968,62	700729,74
4	85	295967,26	700730,37
4	86	295806,76	700805,43
4	87	295806,70	700805,46
4	88	295721,16	700846,68
4	89	295719,36	700847,55
4	90	295682,80	700814,84
4	91	295648,99	700742,33
4	92	295648,36	700740,97
4	93	295647,73	700739,61
4	94	295570,39	700573,74
4	95	295569,77	700572,40
4	96	295569,13	700571,02
4	97	295442,90	700300,26
4	98	295398,54	700206,41
4	99	295320,68	700041,71
4	100	295328,83	700018,72
4	101	295264,50	699878,59
4	102	295212,39	699770,67
4	103	295207,15	699759,81
4	104	295208,81	699754,98
4	105	295209,75	699752,26

Enklawa	Lp.	X	Y
4	106	295213,81	699740,46
4	107	295213,91	699740,41
4	108	295388,66	699657,61
4	109	295476,16	699617,01
4	110	295484,64	699603,41
4	111	295484,78	699603,19
4	112	295514,10	699556,15
4	113	295515,47	699553,95
4	114	295675,35	699441,72
4	115	295698,60	699419,70
4	116	295703,81	699407,62
4	117	295665,85	699335,85
4	118	295619,19	699230,11
4	119	295613,53	699225,20
4	120	295611,88	699223,76
4	121	295578,22	699194,56
4	122	295562,33	699166,95
4	123	295572,07	699110,80
4	124	295540,41	699043,69
4	125	295535,48	699040,40
4	126	295453,74	699038,07
4	127	295428,25	699037,34
4	128	295346,08	699087,75
4	129	295340,40	699085,53
4	130	295313,37	699034,44
4	131	295243,39	698902,24
4	132	295193,37	698804,62
4	133	295193,11	698804,11
4	134	295184,02	698786,37
4	135	295164,77	698748,80
4	136	295164,34	698747,97

Enklawa	Lp.	X	Y
4	137	295147,92	698715,92
4	138	295050,92	698673,13
4	139	295049,51	698672,51
4	140	295039,08	698667,91
4	141	295033,21	698665,33
4	142	295031,40	698664,53
4	143	295030,13	698663,96
4	144	295005,58	698611,24
4	145	294975,63	698546,90
4	146	294935,65	698565,04
4	147	294935,86	698585,26
4	148	294899,03	698729,36
4	149	294759,96	698784,72
4	150	294718,16	698801,36
4	151	294658,59	698834,06
4	152	294649,41	698833,03
4	153	294642,47	698832,26
4	154	294553,83	698787,50
4	155	294561,38	698768,02
4	156	294543,81	698735,59
4	157	294543,08	698734,26
4	158	294540,68	698729,83
4	159	294539,25	698727,19
4	160	294537,58	698724,11
4	161	294560,45	698611,76
4	162	294571,18	698559,04
4	163	294610,41	698368,98
4	164	294610,87	698366,74
4	165	294617,38	698335,16
4	166	294666,49	698342,74
4	167	294672,52	698355,05

Enklawa	Lp.	X	Y
4	168	294679,60	698361,16
4	169	294781,82	698402,34
4	170	294789,12	698405,27
4	171	294815,07	698422,75
4	172	294848,68	698449,48
4	173	294871,89	698441,43
4	174	294854,21	698427,76
4	175	294932,32	698411,11
4	176	294960,11	698483,97
4	177	294968,59	698479,70
4	178	294976,56	698498,25
4	179	294987,12	698522,83
4	180	295093,34	698474,24
4	181	295093,58	698474,14
4	182	295201,24	698424,89
4	183	295337,48	698361,30
4	184	295392,73	698335,52
4	185	295575,68	698248,99
4	186	295746,79	698169,97
4	187	295679,97	698078,72
4	188	295654,31	698043,69
4	189	295643,47	698020,75
4	190	295596,03	697920,33
4	191	295590,38	697908,41
4	192	295518,88	697757,52
4	193	295430,29	697673,68
4	194	295414,42	697658,66
4	195	295377,03	697623,26
4	196	295262,64	697390,09
4	197	295251,42	697395,34
4	198	294950,65	697537,23

Enklawa	Lp.	X	Y
4	199	294957,32	697549,79
4	200	294991,88	697616,80
4	201	295016,92	697671,43
4	202	295012,44	697671,80
4	203	294798,49	697689,15
4	204	294791,39	697673,68
4	205	294767,72	697622,08
4	206	294767,49	697622,18
4	207	294723,35	697642,66
4	208	294657,66	697673,42
4	209	294657,77	697673,68
4	210	294657,10	697673,68
4	211	294496,77	697748,76
4	212	294493,63	697750,23
4	213	294492,71	697750,66
4	214	294491,82	697751,08
4	215	294404,77	697791,78
4	216	294403,87	697792,21
4	217	294402,96	697792,63
4	218	294359,22	697813,09
4	219	294364,85	697825,12
4	220	294324,96	697843,38
4	221	294319,47	697831,67
4	222	294307,50	697812,09
4	223	294224,42	697635,57
4	224	294179,98	697540,28
4	225	294179,13	697538,47
4	226	294139,73	697453,97
4	227	294054,66	697272,26
4	228	294052,98	697265,86
4	229	294052,46	697263,90

Enklawa	Lp.	X	Y
4	230	294051,59	697260,55
4	231	294051,72	697258,95
4	232	294052,52	697249,59
4	233	294058,87	697175,12
4	234	294096,40	697133,55
4	235	294322,90	697028,24
4	236	294332,38	697023,81
4	237	294522,46	696934,96
4	238	294638,26	696880,95
4	239	294722,18	696841,81
4	240	294829,86	696882,19
4	241	294848,89	696889,33
4	242	294861,73	696894,14
4	243	294864,34	696895,12
4	244	294996,85	696935,47
4	245	295060,60	696903,60
4	246	295060,50	696905,29
4	247	295055,60	696981,44
4	248	295106,92	696978,24
4	249	295108,06	696978,17
4	250	295071,61	696898,66
4	251	295089,78	696890,17
4	252	295080,64	696858,25
4	253	295071,23	696821,34
4	254	295066,33	696801,22
4	255	295194,56	696741,04
4	256	295266,55	696707,25
4	257	295483,82	696604,73
4	258	295476,75	696603,64
4	259	295405,38	696592,65
4	260	295255,82	696569,61

Enklawa	Lp.	X	Y
4	261	295047,68	696537,07
4	262	294916,14	696516,44
4	263	294840,08	696504,51
4	264	294773,12	696494,13
4	265	294772,97	696494,11
4	266	294713,30	696484,86
4	267	294631,79	696472,22
4	268	294599,89	696467,27
4	269	294443,39	696442,96
4	270	294439,95	696442,42
4	271	294433,98	696441,50
4	272	294430,35	696440,94
4	273	294423,61	696439,89
4	274	294332,38	696425,39
4	275	294197,86	696404,01
4	276	294107,72	696389,87
4	277	294091,82	696369,29
4	278	294240,35	696297,20
4	279	294240,24	696293,20
4	280	294240,09	696287,96
4	281	294288,07	696265,16
4	282	294332,38	696244,36
4	283	294462,03	696183,51
4	284	294494,14	696165,45
4	285	294496,85	696163,93
4	286	294646,11	696096,20
4	287	294693,53	696073,68
4	288	294694,98	696073,00
4	289	294795,76	696025,15
4	290	294868,38	695990,68
4	291	295028,40	695915,67

Enklawa	Lp.	X	Y
4	292	295069,33	695896,49
4	293	295080,71	695896,85
4	294	295087,28	695901,89
4	295	295088,70	695902,99
4	296	295106,05	695939,04
4	297	295162,73	696056,81
4	298	295162,96	696057,29
4	299	295186,24	696105,66
4	300	295293,83	696331,71
4	301	295301,04	696338,41
4	302	295306,06	696340,36
4	303	295309,48	696341,69
4	304	295505,29	696333,26
4	305	295638,49	696326,60
4	306	295755,51	696320,75
4	307	295813,27	696318,14
4	308	295836,49	696317,09
4	309	295838,47	696317,00
4	310	295892,72	696314,54
4	311	295907,50	696306,04
4	312	295999,00	696183,95
4	313	296002,16	696187,23
4	314	296040,40	696137,38
4	315	296042,91	696133,96
4	316	296046,34	696129,30
4	317	296109,44	696206,71
4	318	296210,64	696326,96
4	319	296426,54	696577,79
4	320	296569,42	696741,30
4	321	296603,43	696753,11
4	322	298047,73	696064,29

Enklawa	Lp.	X	Y
4	323	298155,20	696324,75
5	1	289490,59	719856,47
5	2	289451,14	719949,90
5	3	289465,44	720092,53
5	4	289456,34	720199,37
5	5	289466,35	720220,10
5	6	289481,25	720362,17
5	7	289482,46	720371,55
5	8	289401,27	720653,40
5	9	289346,33	720713,00
5	10	289224,14	720729,44
5	11	289209,14	720735,15
5	12	289185,63	720753,11
5	13	289179,65	720762,91
5	14	289087,39	720754,92
5	15	289033,58	720776,97
5	16	289024,97	720780,60
5	17	289039,97	720891,68
5	18	289047,42	720947,92
5	19	288990,20	720996,17
5	20	289071,46	721132,60
5	21	289077,01	721137,32
5	22	289096,02	721308,12
5	23	289122,90	721487,68
5	24	289197,82	722031,05
5	25	288849,64	721877,40
5	26	288426,00	721690,08
5	27	288424,28	721690,97
5	28	288415,76	721688,17
5	29	288415,09	721710,42
5	30	288408,49	721706,52

Enklawa	Lp.	X	Y
5	31	288403,93	722062,87
5	32	288188,71	721968,87
5	33	287928,93	722097,27
5	34	287603,04	721956,05
5	35	287398,09	721866,03
5	36	287399,39	721857,18
5	37	287394,16	721857,59
5	38	287201,50	721850,62
5	39	287195,20	721851,00
5	40	287195,45	721832,30
5	41	287002,54	721820,64
5	42	287026,42	721464,07
5	43	287187,33	721533,15
5	44	287255,59	721383,06
5	45	287324,50	721225,89
5	46	287307,66	720967,76
5	47	287276,94	720474,12
5	48	287455,12	719977,88
5	49	287466,21	719964,71
5	50	287477,35	719962,02
5	51	287555,76	719977,96
5	52	287712,97	720004,71
5	53	287769,62	720014,86
5	54	287795,91	719980,09
5	55	287851,78	719780,11
5	56	287865,61	719728,33
5	57	287893,50	719550,91
5	58	287898,71	719505,82
5	59	287955,74	719292,54
5	60	288037,79	719247,09
5	61	288103,00	719163,45

Enklawa	Lp.	X	Y
5	62	288178,48	719122,51
5	63	288280,06	719115,97
5	64	288365,42	719095,36
5	65	288465,40	719074,46
5	66	288533,57	719072,17
5	67	288564,92	719064,01
5	68	288695,53	718954,22
5	69	288745,23	718975,46
5	70	288763,06	718982,63
5	71	288778,17	718989,25
5	72	288822,46	719332,79
5	73	289022,39	719279,05
5	74	289502,20	719151,03
5	75	289652,54	719626,76
5	76	289621,74	719689,86
5	77	289566,11	719849,25
5	78	289562,67	719858,08
5	79	289490,59	719856,47
6	1	293831,09	724065,68
6	2	293853,39	724110,28
6	3	293868,69	724152,51
6	4	293891,08	724208,01
6	5	293910,51	724254,64
6	6	293958,93	724353,23
6	7	294019,28	724474,78
6	8	294021,69	724475,82
6	9	294078,15	724598,20
6	10	294014,86	724632,62
6	11	294029,64	724659,42
6	12	294089,65	724622,78
6	13	294217,11	724876,19

Enklawa	Lp.	X	Y
6	14	294210,55	724874,69
6	15	294227,15	724909,85
6	16	294231,98	724922,07
6	17	294243,17	724946,41
6	18	294252,01	724959,49
6	19	294262,30	724979,52
6	20	294282,03	725018,29
6	21	294350,65	725129,11
6	22	294385,05	725195,78
6	23	294388,67	725210,98
6	24	294401,49	725235,67
6	25	294413,19	725254,75
6	26	294469,29	725356,01
6	27	294530,61	725454,18
6	28	294563,19	725500,91
6	29	294585,05	725537,13
6	30	294594,25	725543,68
6	31	294654,88	725621,56
6	32	294664,14	725614,43
6	33	294698,13	725653,33
6	34	294687,28	725668,92
6	35	294684,80	725679,81
6	36	294679,88	725750,72
6	37	294664,79	725968,09
6	38	294657,33	726075,51
6	39	294652,08	726151,09
6	40	294646,40	726232,82
6	41	294638,07	726352,92
6	42	294534,08	726351,79
6	43	294358,33	726341,55
6	44	294251,52	726335,33

Enklawa	Lp.	X	Y
6	45	294237,58	726334,52
6	46	294062,44	726337,81
6	47	294031,34	726338,40
6	48	294028,31	726338,46
6	49	294026,59	726338,49
6	50	293967,63	726339,60
6	51	293918,18	726340,53
6	52	293918,53	726334,07
6	53	293913,91	726333,42
6	54	293818,58	726329,15
6	55	293819,91	726247,64
6	56	293822,14	726221,20
6	57	293848,74	726167,93
6	58	293922,02	726174,61
6	59	293927,16	726175,02
6	60	293928,14	726156,94
6	61	293929,70	726128,20
6	62	293934,78	726034,55
6	63	293937,26	725988,91
6	64	293939,73	725943,35
6	65	293627,27	725930,53
6	66	293541,32	725927,00
6	67	293479,75	725924,47
6	68	293406,76	725921,47
6	69	293326,36	725918,17
6	70	293218,07	725913,73
6	71	293226,31	725763,44
6	72	293227,01	725750,66
6	73	293227,60	725739,98
6	74	293228,75	725718,96
6	75	293236,89	725570,46

Enklawa	Lp.	X	Y
6	76	293239,00	725531,95
6	77	293153,73	725525,86
6	78	293101,44	725522,36
6	79	293058,22	725519,47
6	80	292984,98	725522,64
6	81	292926,97	725544,50
6	82	292914,48	725547,12
6	83	292741,78	725545,14
6	84	292722,95	725544,92
6	85	292573,95	725550,57
6	86	292538,52	725539,91
6	87	292528,73	725413,45
6	88	292513,96	725222,54
6	89	292501,11	725198,76
6	90	292479,77	725159,27
6	91	292473,34	725147,36
6	92	292458,48	725119,85
6	93	292406,96	725026,63
6	94	292429,63	725000,63
6	95	292435,21	724994,23
6	96	292445,57	724843,15
6	97	292445,89	724838,38
6	98	292447,85	724809,81
6	99	292452,41	724743,33
6	100	292455,76	724694,42
6	101	292463,40	724582,89
6	102	292470,12	724484,90
6	103	292470,23	724483,23
6	104	292474,44	724421,81
6	105	292477,64	724375,04
6	106	292481,58	724317,53

Enklawa	Lp.	X	Y
6	107	292485,24	724264,17
6	108	292489,24	724205,73
6	109	292498,32	724058,38
6	110	292618,65	724060,57
6	111	293030,50	724058,57
6	112	293375,45	724064,03
6	113	293451,47	724064,22
6	114	293599,15	724063,85
6	115	293700,70	724064,76
6	116	293796,78	724066,04
6	117	293826,91	724065,70
6	118	293831,09	724065,68
7	1	308850,57	708051,68
7	2	308846,60	708054,46
7	3	308850,97	708104,07
7	4	308852,56	708127,48
7	5	308858,51	708157,64
7	6	308847,79	708204,47
7	7	308845,41	708229,08
7	8	308845,02	708263,61
7	9	308836,48	708344,37
7	10	308834,29	708349,25
7	11	308827,75	708363,82
7	12	308826,96	708364,61
7	13	308793,62	708402,71
7	14	308764,25	708440,81
7	15	308747,19	708464,63
7	16	308683,88	708550,15
7	17	308584,07	708692,43
7	18	308510,65	708785,30
7	19	308485,45	708826,78

Enklawa	Lp.	X	Y
7	20	308456,08	708866,46
7	21	308419,96	708917,66
7	22	308372,14	708983,74
7	23	308341,18	708964,69
7	24	308323,72	708951,99
7	25	308291,97	708938,10
7	26	308223,11	708898,21
7	27	308167,95	708868,84
7	28	308138,64	708852,80
7	29	308136,53	708851,64
7	30	308128,46	708847,22
7	31	308123,30	708857,14
7	32	308125,75	708908,57
7	33	308123,18	708908,90
7	34	308092,88	708912,70
7	35	308057,44	709005,09
7	36	308053,47	709052,91
7	37	308028,97	709087,01
7	38	308033,16	709105,35
7	39	307982,75	709137,56
7	40	307970,12	709237,03
7	41	307971,56	709349,59
7	42	307896,68	709354,25
7	43	307720,19	709365,22
7	44	307629,18	709429,51
7	45	307525,28	709518,31
7	46	307487,72	709578,19
7	47	307383,85	709617,65
7	48	307333,94	709631,68
7	49	307251,24	709688,16
7	50	307191,22	709591,56

Enklawa	Lp.	X	Y
7	51	307161,77	709569,34
7	52	307129,32	709544,86
7	53	307042,75	709479,53
7	54	307023,83	709449,78
7	55	306887,96	709219,22
7	56	306953,36	709181,33
7	57	306966,53	709173,70
7	58	307021,27	709169,88
7	59	307122,78	709162,80
7	60	307145,82	709161,22
7	61	307142,08	709067,26
7	62	307137,62	708955,21
7	63	307265,95	708953,29
7	64	307338,66	708952,02
7	65	307335,93	708843,26
7	66	307330,32	708693,55
7	67	307329,33	708666,69
7	68	307321,18	708544,76
7	69	307317,65	708442,03
7	70	307230,46	708442,52
7	71	307169,41	708441,39
7	72	307118,52	708441,87
7	73	307111,26	708292,68
7	74	306984,95	708296,29
7	75	306984,19	708289,36
7	76	306984,70	708278,87
7	77	306921,09	708255,00
7	78	306905,24	708245,70
7	79	306934,16	708156,94
7	80	306946,84	708118,58
7	81	306946,88	708118,46

Enklawa	Lp.	X	Y
7	82	306961,26	708074,93
7	83	306968,20	708055,11
7	84	306969,11	708052,51
7	85	307021,09	708023,07
7	86	307029,11	708026,67
7	87	307041,67	708032,31
7	88	307059,04	708040,11
7	89	307089,98	708075,68
7	90	307103,11	708088,04
7	91	307227,10	708202,59
7	92	307294,95	708083,86
7	93	307370,01	707952,31
7	94	307442,90	707952,50
7	95	307582,66	707994,84
7	96	307736,52	708083,19
7	97	307788,93	708104,56
7	98	307859,81	708099,20
7	99	307933,47	708092,67
7	100	308091,36	708067,83
7	101	308110,20	708072,71
7	102	308241,34	708106,70
7	103	308269,64	708033,88
7	104	308335,23	708047,70
7	105	308441,49	708083,48
7	106	308470,02	708093,09
7	107	308494,23	708006,45
7	108	308509,45	707951,99
7	109	308527,83	707866,50
7	110	308539,74	707811,12
7	111	308569,78	707799,86
7	112	308626,14	707771,68

Enklawa	Lp.	X	Y
7	113	308645,39	707810,77
7	114	308697,38	707783,39
7	115	308677,93	707745,29
7	116	308696,39	707743,90
7	117	308723,37	707740,33
7	118	308750,36	707737,55
7	119	308776,55	707731,20
7	120	308801,95	707722,47
7	121	308804,34	707770,09
7	122	308838,86	707767,32
7	123	308841,05	707783,79
7	124	308829,74	707790,33
7	125	308831,32	707847,09
7	126	308846,40	707847,88
7	127	308846,80	707903,05
7	128	308861,49	707903,05
7	129	308860,69	708054,26
7	130	308850,57	708051,68
8	1	285681,42	683273,71
8	2	285649,03	683260,08
8	3	285650,00	683314,02
8	4	285603,24	683300,47
8	5	285567,05	683289,41
8	6	285559,79	683305,70
8	7	285554,19	683317,11
8	8	285547,69	683345,48
8	9	285541,93	683368,70
8	10	285605,01	683376,93
8	11	285584,53	683407,45
8	12	285585,01	683428,96
8	13	285587,02	683481,29

Enklawa	Lp.	X	Y
8	14	285590,23	683502,64
8	15	285592,76	683519,50
8	16	285595,92	683540,49
8	17	285560,79	683563,54
8	18	285523,97	683592,77
8	19	285506,22	683617,44
8	20	285491,97	683638,52
8	21	285484,73	683648,66
8	22	285480,61	683674,38
8	23	285445,70	683688,65
8	24	285442,91	683691,12
8	25	285417,26	683709,59
8	26	285404,57	683718,55
8	27	285395,86	683724,83
8	28	285392,78	683727,05
8	29	285392,75	683727,05
8	30	285386,43	683728,35
8	31	285381,70	683728,30
8	32	285375,32	683727,65
8	33	285368,46	683727,05
8	34	285226,63	683714,45
8	35	285210,98	683700,37
8	36	285240,94	683681,18
8	37	285293,91	683631,25
8	38	285291,65	683627,02
8	39	285340,38	683581,89
8	40	285335,08	683575,13
8	41	285348,78	683519,19
8	42	285279,31	683502,77
8	43	285242,01	683486,55
8	44	285223,05	683481,09

Enklawa	Lp.	X	Y
8	45	285161,13	683470,00
8	46	285139,01	683471,12
8	47	285128,20	683472,67
8	48	285121,13	683473,74
8	49	285117,67	683474,59
8	50	285110,59	683491,39
8	51	285107,09	683499,24
8	52	285103,91	683507,39
8	53	285097,55	683521,41
8	54	285092,80	683532,93
8	55	285090,12	683539,44
8	56	285085,35	683550,10
8	57	285078,55	683566,34
8	58	285074,03	683576,39
8	59	285054,14	683567,90
8	60	285047,66	683567,82
8	61	285042,10	683567,75
8	62	285022,03	683586,11
8	63	285014,02	683587,61
8	64	284988,18	683635,84
8	65	284832,64	683586,54
8	66	284857,33	683527,62
8	67	284780,59	683489,09
8	68	284776,44	683481,96
8	69	284778,79	683473,06
8	70	284692,92	683446,19
8	71	284706,91	683422,54
8	72	284703,92	683402,70
8	73	284702,83	683395,44
8	74	284699,40	683372,58
8	75	284692,27	683325,22

Enklawa	Lp.	X	Y
8	76	284685,11	683277,59
8	77	284684,77	683275,36
8	78	284684,51	683273,60
8	79	284677,81	683245,81
8	80	284692,30	683172,28
8	81	284811,97	683186,44
8	82	284856,82	683183,67
8	83	284902,05	683172,52
8	84	284922,29	683167,46
8	85	284944,33	683162,17
8	86	284931,45	683100,28
8	87	284965,12	683097,59
8	88	284966,55	683088,44
8	89	284975,69	683051,24
8	90	284957,93	683023,43
8	91	284997,96	683021,70
8	92	285042,77	683020,61
8	93	285047,20	682992,40
8	94	285065,96	682995,56
8	95	285054,74	683052,77
8	96	285084,25	683054,61
8	97	285088,82	682994,29
8	98	285092,18	682977,09
8	99	285095,76	682951,47
8	100	285097,80	682940,07
8	101	285101,37	682912,12
8	102	285073,19	682914,09
8	103	285019,32	682912,94
8	104	285029,27	682799,33
8	105	285058,41	682791,86
8	106	285059,07	682791,69

Enklawa	Lp.	X	Y
8	107	285062,38	682790,83
8	108	285071,66	682788,45
8	109	285075,54	682788,83
8	110	285092,09	682790,40
8	111	285161,51	682809,13
8	112	285191,29	682823,18
8	113	285250,91	682807,53
8	114	285286,53	682792,04
8	115	285292,32	682808,44
8	116	285335,32	682803,42
8	117	285342,61	682796,70
8	118	285375,95	682767,09
8	119	285399,62	682769,53
8	120	285405,72	682775,79
8	121	285429,81	682799,75
8	122	285376,62	682848,77
8	123	285387,42	682861,72
8	124	285293,61	682916,44
8	125	285415,50	682890,28
8	126	285417,94	682892,86
8	127	285404,49	682912,36
8	128	285496,62	682945,81
8	129	285594,40	682962,57
8	130	285594,38	682962,73
8	131	285580,99	683035,78
8	132	285579,66	683043,18
8	133	285604,23	683047,79
8	134	285613,13	683048,14
8	135	285650,18	683059,75
8	136	285684,47	683070,59
8	137	285695,45	683081,70

Enklawa	Lp.	X	Y
8	138	285696,87	683076,31
8	139	285705,25	683096,96
8	140	285726,28	683122,97
8	141	285730,06	683157,81
8	142	285718,94	683162,51
8	143	285707,38	683169,02
8	144	285703,55	683178,89
8	145	285703,01	683188,23
8	146	285702,31	683196,11
8	147	285701,44	683208,88
8	148	285700,80	683221,88
8	149	285698,25	683259,91
8	150	285681,42	683273,71
9	1	293819,11	698417,41
9	2	293811,96	698400,89
9	3	293833,59	698369,57
9	4	293866,44	698363,29
9	5	293889,02	698381,38
9	6	293895,14	698386,29
9	7	293943,53	698391,09
9	8	293968,76	698387,73
9	9	294041,60	698363,37
9	10	294088,74	698361,37
9	11	294115,17	698335,98
9	12	294119,99	698339,76
9	13	294129,86	698347,52
9	14	294131,18	698369,17
9	15	294132,10	698384,27
9	16	294133,08	698400,49
9	17	294139,73	698403,52
9	18	294303,46	698435,30

Enklawa	Lp.	X	Y
9	19	294315,55	698443,03
9	20	294325,22	698449,21
9	21	294327,70	698452,13
9	22	294355,24	698484,49
9	23	294357,42	698487,05
9	24	294357,55	698487,21
9	25	294360,42	698488,94
9	26	294374,80	698497,60
9	27	294400,69	698508,18
9	28	294417,55	698517,85
9	29	294441,64	698537,21
9	30	294464,40	698568,07
9	31	294475,62	698594,00
9	32	294481,79	698647,66
9	33	294484,92	698674,89
9	34	294484,99	698693,64
9	35	294484,84	698702,05
9	36	294469,58	698742,15
9	37	294356,11	698795,47
9	38	294285,69	698813,93
9	39	294221,05	698817,61
9	40	294216,86	698875,46
9	41	294184,75	698890,93
9	42	294064,27	698948,94
9	43	294002,92	698819,36
9	44	293947,94	698703,55
9	45	293938,75	698682,15
9	46	293937,91	698680,34
9	47	293913,95	698629,10
9	48	293870,98	698537,25
9	49	293819,91	698419,25



Enklawa	Lp.	X	Y
9	50	293819,11	698417,41
10	1	307940,42	705148,06
10	2	307862,76	705093,79
10	3	307986,43	704924,20
10	4	307987,60	704922,59
10	5	308012,10	704867,82
10	6	308031,87	704869,27
10	7	308032,26	704895,21
10	8	308082,56	704895,21
10	9	308123,39	704930,27
10	10	307981,23	705098,83
10	11	307940,42	705148,06



Unia Europejska
Fundusz Spójności



Załącznik nr 2

do Zarządzenia Regionalnego Dyrektora Ochrony Środowiska w Rzeszowie z dnia r. w sprawie ustanowienia planu zadań ochronnych dla obszaru Natura 2000 Enklawy Puszczy Sandomierskiej PLH180055

Mapa obszaru Natura 2000




**Specjalne Obszary
Ochrony Siedlisk
Natura 2000**

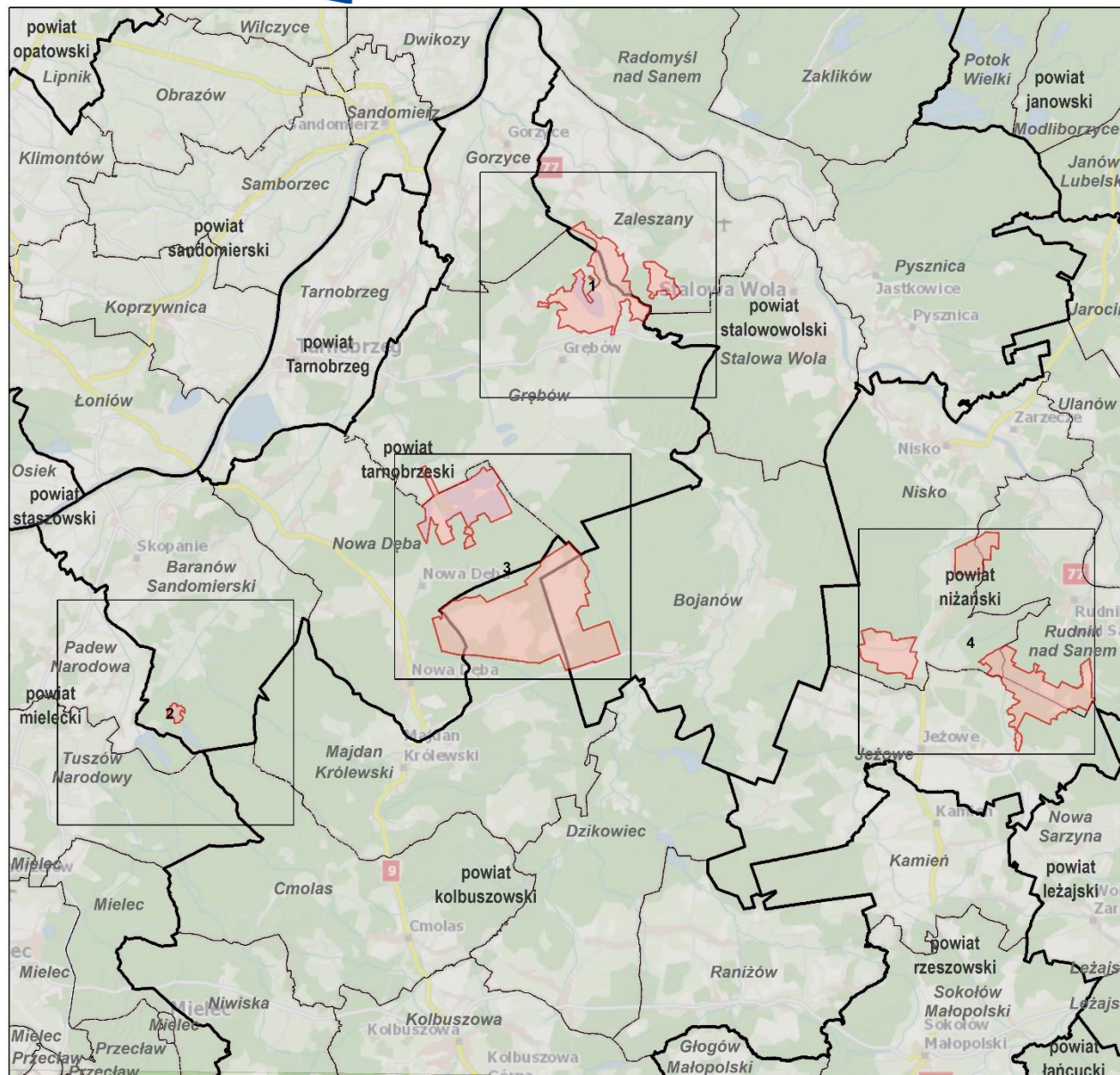
PLH180055
Enklawy Puszczy Sandomierskiej

1:190 000

0 2 4 km



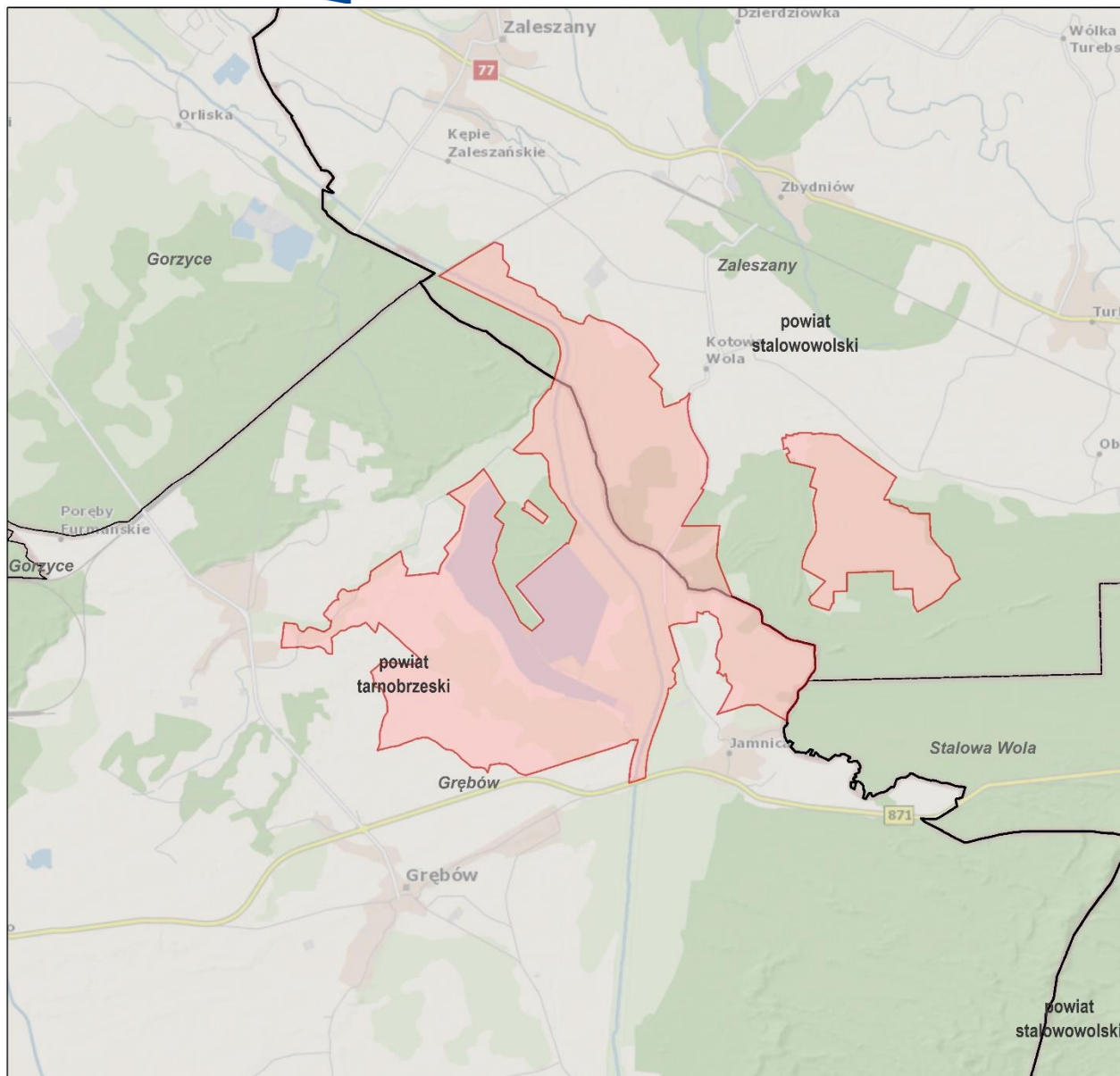
-  PLH180055 Enklawy Puszczy Sandomierskiej
-  granice powiatów
-  granice gmin



Wykonawca:

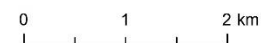


2022

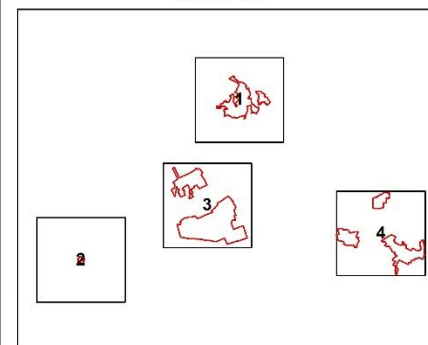



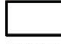

**Specjalne Obszary
Ochrony Siedlisk
Natura 2000**
PLH180055
Enklawy Puszczy Sandomierskiej

1:40 000



arkusz 1/4

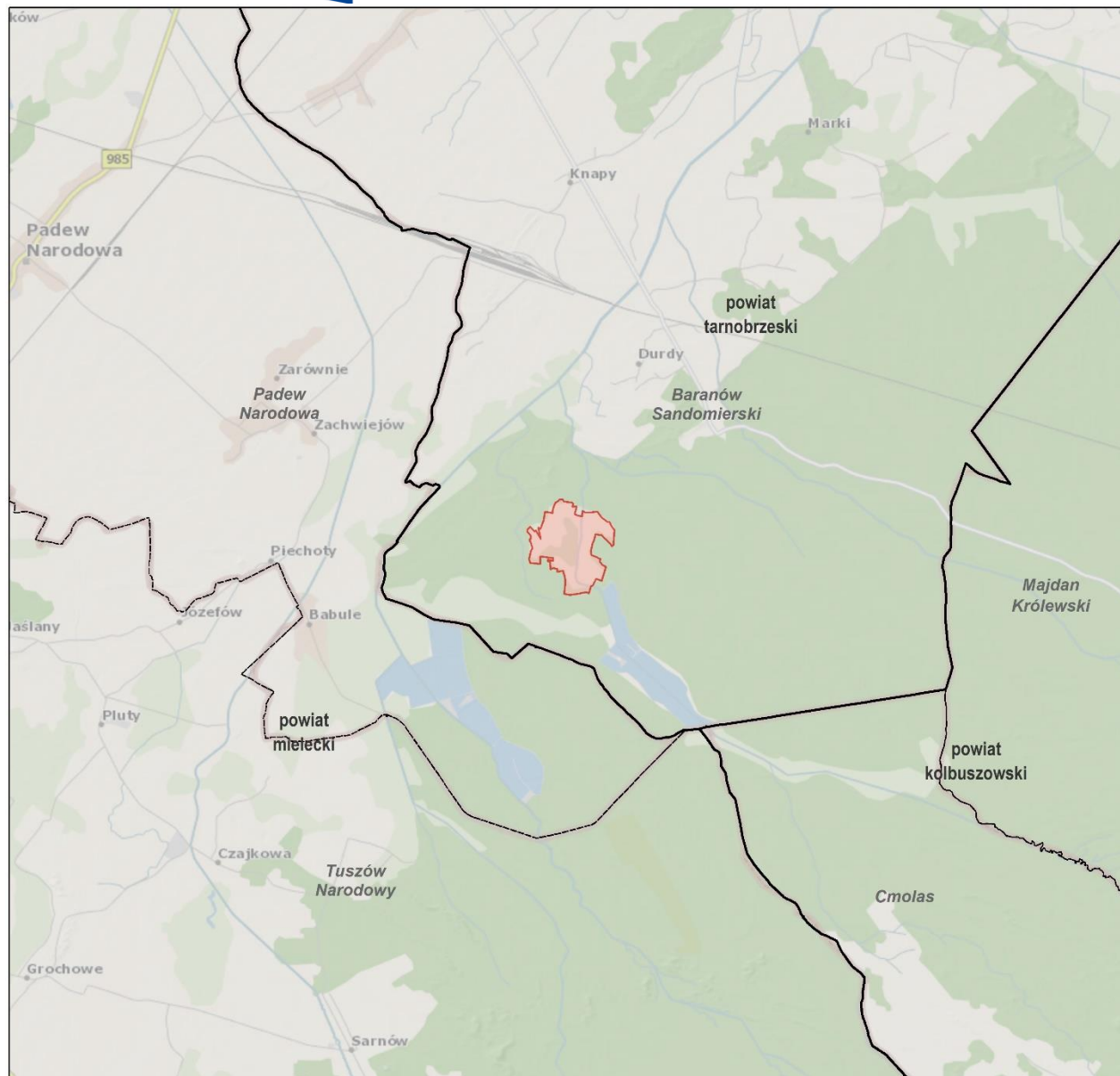


-  PLH180055 Enklawy Puszczy Sandomierskiej
-  granice powiatów
-  granice gmin

Wykonawca:



2022



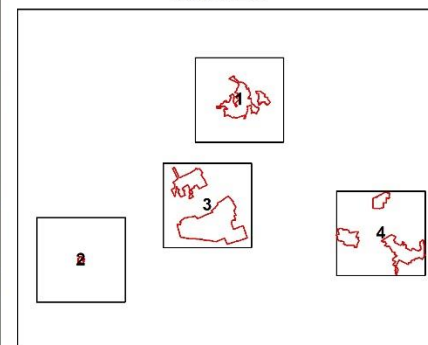
**Specjalne Obszary
Ochrony Siedlisk
Natura 2000**




PLH180055
Enklawy Puszczy Sandomierskiej

1:40 000



arkusz 2/4

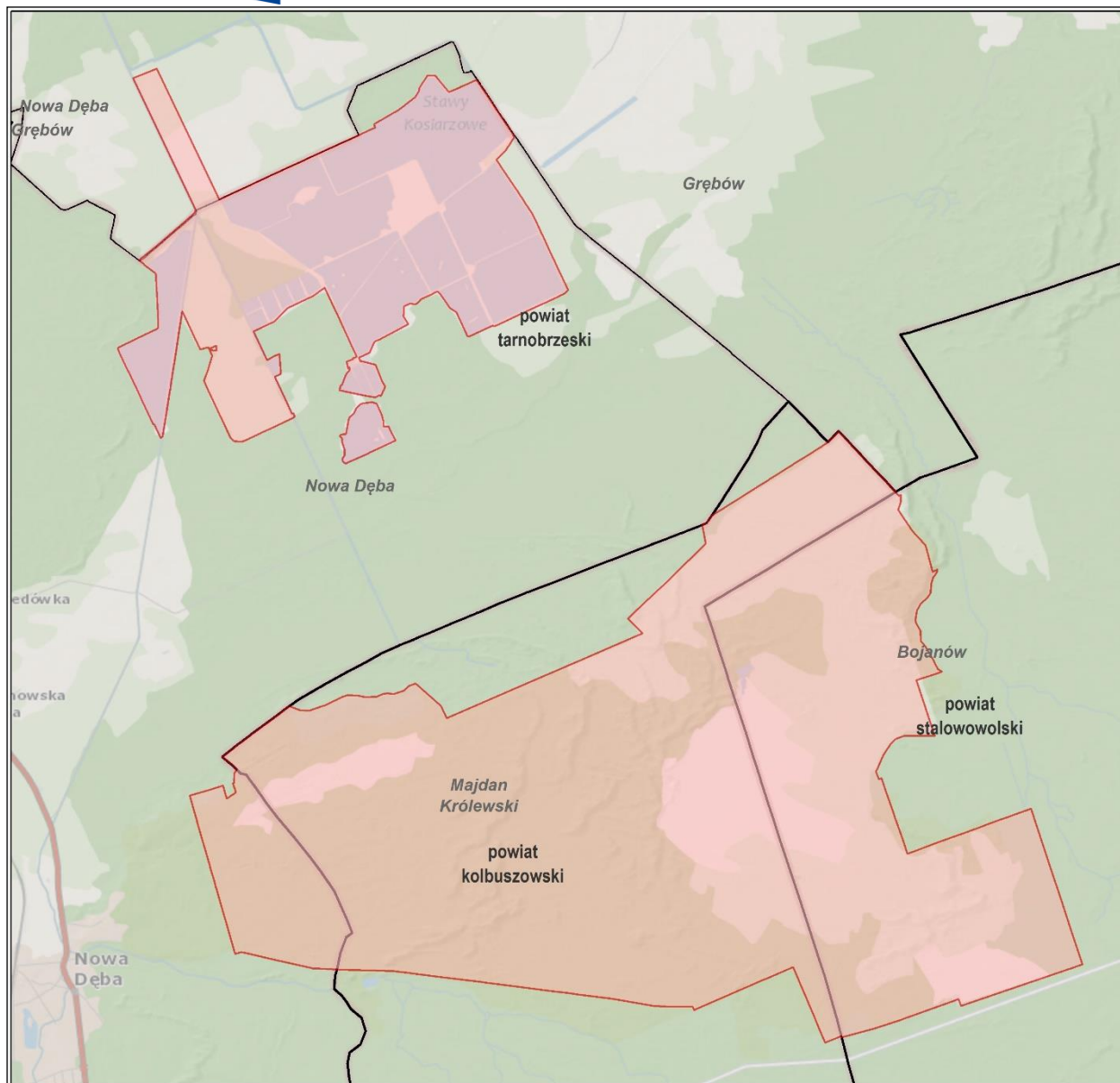


-  PLH180055 Enklawy Puszczy Sandomierskiej
-  granice powiatów
-  granice gmin

Wykonawca:



2022



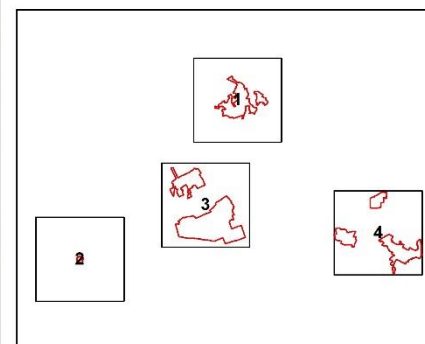
**Specjalne Obszary
Ochrony Siedlisk
Natura 2000**




PLH180055
Enklawy Puszczy Sandomierskiej

1:40 000



arkusz 3/4

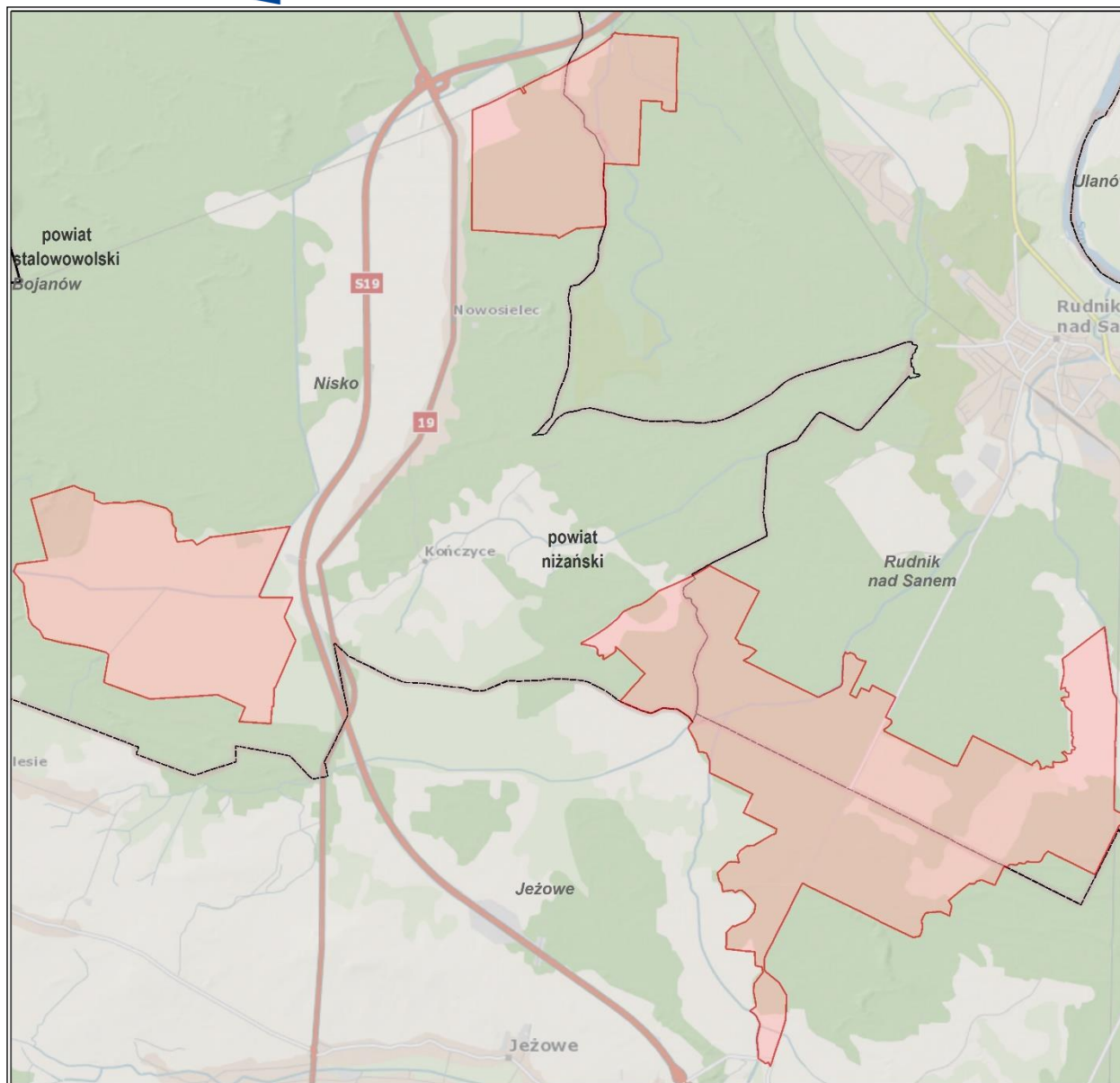


-  PLH180055 Enklawy Puszczy Sandomierskiej
-  granice powiatów
-  granice gmin

Wykonawca:

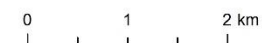


2022

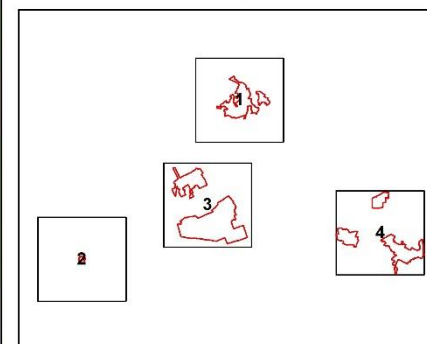




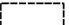
**Specjalne Obszary
Ochrony Siedlisk
Natura 2000**
PLH180055
Enklawy Puszczy Sandomierskiej

1:40 000



arkusz 4/4



-  PLH180055 Enklawy Puszczy Sandomierskiej
-  granice powiatów
-  granice gmin

Wykonawca:



2022

Załącznik nr 3

do Zarządzenia Regionalnego Dyrektora Ochrony Środowiska w Rzeszowie z dnia r. w sprawie ustanowienia planu zadań ochronnych dla obszaru Natura 2000 Enklawy Puszczy Sandomierskiej PLH180055

Identyfikacja istniejących i potencjalnych zagrożeń dla zachowania właściwego stanu ochrony siedlisk przyrodniczych oraz gatunków zwierząt i ich siedlisk będących przedmiotami ochrony

L.p.	Przedmiot ochrony	Zagrożenia		Opis zagrożenia
		Istniejące	Potencjalne	
Siedliska przyrodnicze				
1.	4030 Suche wrzosowiska (<i>Calluno-Genistion</i> , <i>Pohlio-Callunion</i> , <i>Calluno-Arctostaphylion</i>)	I01 Obce gatunki inwazyjne I02 Problematiczne gatunki rodzime J03.01 Zmniejszenie lub utrata określonych cech siedliska K02.01 Zmiana składu gatunkowego (sukcesja)	X Brak zagrożeń i nacisków	<p>Zagrożenia istniejące</p> <p>I01 - w granicach płatów występują nierodzące gatunki zaborcze takie jak np.: czeremcha amerykańska <i>Padus serotina</i>, przymiotno białe <i>Erigeron annuus</i>, przymiotno kanadyjskie <i>Conyza canadensis</i>, które mogą doprowadzić do zubożenia gatunkowego i wypierania gatunków charakterystycznych dla siedliska 4030.</p> <p>I02 - z gatunków ekspansywnych obserwowano <i>Calamagrostis epigeios</i>, <i>Pteridium aquilinum</i>, <i>Molinia caerulea</i>, <i>Rubus plicatus</i>. Problematiczne gatunki rodzime z uwagi na ich ekspansywny charakter, w krótkim czasie mogą zdominować płaty siedlisk, wypierając gatunki charakterystyczne dla siedliska 4030.</p> <p>J03.01 – miejscami siedlisko nadmiernie przesuszone co może mieć wpływ na zburzenie jego naturalnego składu gatunkowego i struktury.</p> <p>K02.01 – zarastanie przez drzewa (sosnę, brzozę). Zbiorowiska wrzosowiskowe, podlegają naturalnej sukcesji (drzewa, roślinność zielna). Znacznie mniej intensywne wykorzystanie poligonu, powoduje wkraczanie drzew i krzewów, co w efekcie może także</p>



L.p.	Przedmiot ochrony	Zagrożenia		Opis zagrożenia
		Istniejące	Potencjalne	
2.	6410 Zmiennowilgotne łąki trzęślicowe (<i>Molinion</i>)	I01 Obce gatunki inwazyjne I02 Problematiczne gatunki rodzime J03.01 Zmniejszenie lub utrata określonych cech siedliska K02.01 Zmiana składu gatunkowego (sukcesja) K02.03 Eutrofizacja (naturalna)	A03.03 Zaniechanie/brak koszenia A04.03 Zarzucenie pasterstwa, brak wypasu J02.01 Melioracje i osuszanie ogólnie	doprowadzić do trwałej utraty siedlisk. Zagrożenia istniejące I01 – w granicach płatów występują nierodzące gatunki zaborcze takie jak np.: <i>Solidago gigantea</i> , <i>Erechtites hieracifolia</i> które mogą doprowadzić do zubożenia gatunkowego i wypierania gatunków charakterystycznych dla siedliska 6410. I02 - wkraczanie gatunków ekspansywnych roślin zielnych (m.in. <i>Deschampsia caespitosa</i> , <i>Filipendula ulmaria</i> , <i>Calamagrostis epigeios</i>). Ekspansja gatunków rodzimych może prowadzić do ujednoczenia składu gatunkowego płatów siedliska. J03.01 – nieliczne gatunki charakterystyczne. K02.01 - porzucenie tradycyjnego sposobu użytkowania, powodujące zarastanie krzewami lub dominację ekspansywnych gatunków. Wiąże się to z zanikaniem licznych gatunków charakterystycznych oraz zaburzeniem struktury zbiorowisk i ich przekształceniem w inne typy zbiorowisk. K02.03 - pozostawiony wojłok. Wzrost trofii podłoża w wyniku nierozłożonej materii organicznej skutkuje pojawianiem się gatunków mezo- i eutroficznych. Zagrożenia potencjalne A03.03 - zarzucenie brak koszenia spowoduje rozpoczęcie procesu sukcesji w kierunku zarośli, co doprowadzi do zmiany i zubożenia składu gatunkowego. A04.03 - zarzucenie pasterstwa, brak wypasu spowoduje rozpoczęcie procesu sukcesji w kierunku zarośli, co doprowadzi do ubożenia składu gatunkowego. J02.01 - fitocenozy te są wrażliwe na zmiany stosunków wodnych, szczególnie na osuszenie i zwiększenie ruchu wody w glebie.
3.	6510 Niżowe i górskie świeże łąki użytkowane ekstensywnie	A02 Zmiana sposobu uprawy	A04.03 Zarzucenie pasterstwa, brak wypasu	Zagrożenia istniejące A02 – miejscami obserwowano podsiewanie. Zjawisko



Fundusze Europejskie
Infrastruktura i Środowisko



GENERALNA
DYREKCJA
OCHRONY
ŚRODOWISKA



REGIONALNA
DYREKCJA
OCHRONY
ŚRODOWISKA
W RZESZOWIE

Unia Europejska
Fundusz Spójności



L.p.	Przedmiot ochrony	Zagrożenia		Opis zagrożenia
		Istniejące	Potencjalne	
	(<i>Arrhenatherion elatioris</i>)	A03.03 Zaniechanie/brak koszenia I01 Obce gatunki inwazyjne I02. Problematiczne gatunki rodzime K02.01 Zmiana składu gatunkowego (sukcesja) K02.03 Eutrofizacja (naturalna)		przy dużej skali, może doprowadzić do zaniku gatunków charakterystycznych dla łąk trzęślicowych. A03.03 - zaprzestanie użytkowania kośnego, przy jednoczesnym braku innych form użytkowania (wypas) może powodować przekształcenie składu gatunkowego i struktury siedliska. Długotrwały brak koszenia przejawia się opanowywaniem siedliska przez krzewy i drzewa. I01 - z gatunków inwazyjnych spotykano nawłóć późną <i>Solidago gigantea</i> , przymiotno białe <i>Erigeron annuus</i> , czeremchę amerykańską <i>Padus serotina</i> . Ekspansja gatunków inwazyjnych wypiera gatunki charakterystyczne dla siedlisk; I02 - ekspansja gatunków rodzimych może prowadzić do ujednolicenia gatunkowego płatów siedliska. Z gatunków ekspansywnych obserwowano <i>Deschampsia caespitosa</i> . <i>Holcus lanatus</i> , <i>Calamagrostis epigeios</i> . <i>Bromus inermis</i> , <i>Alopecurus pratensis</i> . K02.01 - na powierzchniach wyłączonych z gospodarowania może dochodzić do ustępowania gatunków związanych z danym siedliskiem na rzecz ekspansywnych gatunków charakteryzujących kolejne etapy sukcesji. K02.03 - ograniczenie lub uniemożliwienie kiełkowania gatunków zbiorowisk nieleśnych, często rzadkich i chronionych, na skutek gromadzenia się wołtoku w wyniku braku koszenia i spasanania (naturalna eutrofizacja). Zagrożenia potencjalne A04.03 - zaprzestanie wypasu, przy jednoczesnym braku innych form użytkowania (koszenie) może powodować przekształcenie składu gatunkowego i struktury siedliska; z czasem stopniowo wkraczają drzewa i krzewy.
4.	*7110 Torfowiska wysokie z	K02.01 Zmiana składu	J02.05 Modyfikowanie	Zagrożenia istniejące

L.p.	Przedmiot ochrony	Zagrożenia		Opis zagrożenia
		Istniejące	Potencjalne	
	roślinnością torfotwórczą (żywe)	gatunkowego (sukcesja)	funkcjonowania wód - ogólnie M01.02 Susze i zmniejszenie opadów	K02.01 - sukcesja drzew i krzewów, w szczególności brzozy i wierzby, powodująca osuszenie i degradację torfowisk. Zagrożenia potencjalne J02.05 - ewentualna regulacja stosunków wodnych i gruntowo-wodnych (odwadnianie) prowadzić może do przesuszenia i tym samym do zmiany warunków edaficznych i degradacji tego siedliska. M01.02 - coraz częściej występujące długotrwałe okresy susz powodują silne wahania poziomu wód gruntowych.
5.	7140 Torfowiska przejściowe i trzęsawiska (przeważnie z roślinnością z <i>Scheuchzeria-Caricetea</i>)	I01 Obce gatunki inwazyjne I02 Problematyczne gatunki rodzime K02.01 Zmiana składu gatunkowego (sukcesja)	J02.01 Zasypywanie terenu, melioracje i osuszenie – ogólnie M01.02 Susze i zmniejszenie opadów	Zagrożenia istniejące I01 - gatunek o charakterze inwazyjnym może doprowadzić do zubożenia gatunkowego i wypierania gatunków rodzimych - obecność gatunków inwazyjnych <i>Solidago gigantea</i> . I02 - gatunki ekspansywne zmniejszają różnorodność gatunkową – obecność gatunków ekspansywnych. Z gatunków ekspansywnych obecna trzcina pospolita <i>Phragmites australis</i> . K02.01 - sukcesja drzew i krzewów, w szczególności brzozy i wierzby, powodująca osuszenie i degradację torfowisk. Zagrożenia potencjalne J02.01 – wszelkie zmiany w systemie hydrologicznym w obrębie doliny rzecznych powodujące obniżenie się poziomu wód gruntowych, brak zalewów oraz zmiana przepływów mogą bezpośrednio lub pośrednio wpływać negatywnie na stan zachowania siedlisk przyrodniczych. M01.02 – zagrożenie powiązane ze zmianami klimatu, czego skutkiem są dłuższe okresy bez opadów oraz z wysoką temperaturą, powodując zaburzenie stosunków wodnych siedliska, a tym samym jego funkcjonalność.
6.	9170 Grąd środkowoeuropejski i	B02.04 Usuwanie	X Brak zagrożeń i nacisków	Zagrożenia istniejące

L.p.	Przedmiot ochrony	Zagrożenia		Opis zagrożenia
		Istniejące	Potencjalne	
	subkontynentalny (<i>Galio-Carpinetum</i> , <i>Tilio-Carpinetum</i>)	martwych i umierających drzew I01 Obce gatunki inwazyjne		B02.04 - zbyt małe zasoby martwej materii organicznej oraz grubowymiarowego martwego drewna stojącego i leżącego, a w konsekwencji deficyt roślin i zwierząt związanych z mikrobiotopami starych i martwych drzew, a także rozkładającego się drewna prowadzą do utraty cech siedliska i obniżenie jego oceny ogólnej. Przyczyną niskich zasobów martwego drewna mogą być uwarunkowania społeczno-gospodarcze (brak skutecznego mechanizmu umożliwiającego utrzymanie zasobów martwego drewna w lasach prywatnych) i/lub wiek drzewostanu. I01 - zmiany naturalnego składu gatunkowego zbiorowiska na skutek wkraczania gatunku inwazyjnego niecierpka drobnokwiatowego <i>Impatiens parviflora</i> , czeremchy amerykańskiej <i>Padus serotina</i> . Obecność gatunków inwazyjnych - <i>Impatiens parviflora</i> , <i>Padus serotina</i> może ograniczać występowanie innych gatunków w runie.
7.	*91D0 Bory i lasy bagienne (<i>Vaccinio uliginosi-Betuletum pubescentis</i> , <i>Vaccinio uliginosi-Pinetum</i> , <i>Pino mugo-Sphagnetum</i> , <i>Sphagno girgensohnii-Piceetum</i> i brzoźowo-sosnowe bagienne lasy borealne)	I01 Obce gatunki inwazyjne I02 Problematiczne gatunki rodzime	X Brak zagrożeń i nacisków	Zagrożenia istniejące I01 - gatunek o charakterze inwazyjnym może doprowadzić do zubożenia gatunkowego i wypierania gatunków rodzimych. I02 - gatunki ekspansywne zmniejszają różnorodność gatunkową - obecność gatunków ekspansywnych.
8.	91F0 Łęgowe lasy dębowo-wiązowo-jesionowe (<i>Ficario-Ulmetum</i>)	B02.04 Usuwanie martwych i umierających drzew I01 Obce gatunki inwazyjne I02 Problematiczne gatunki rodzime	X Brak zagrożeń i nacisków	Zagrożenia istniejące B02.04 - zbyt małe zasoby martwej materii organicznej oraz grubowymiarowego martwego drewna stojącego i leżącego, a w konsekwencji deficyt roślin i zwierząt związanych z mikrobiotopami starych i martwych drzew, a także rozkładającego się drewna prowadzą do utraty cech siedliska i obniżenie jego oceny ogólnej. Przyczyną niskich zasobów martwego drewna mogą być uwarunkowania społeczno-gospodarcze (brak skutecznego



L.p.	Przedmiot ochrony	Zagrożenia		Opis zagrożenia
		Istniejące	Potencjalne	
				<p>mechanizmu umożliwiającego utrzymanie zasobów martwego drewna w lasach prywatnych) i/lub wiek drzewostanu.</p> <p>I01 - gatunek o charakterze inwazyjnym może doprowadzić do zubożenia gatunkowego i wypierania gatunków rodzimych. Obecność gatunków inwazyjnych <i>Solidago gigantea</i>.</p> <p>I02 - gatunki ekspansywne zmniejszają różnorodność gatunkową.</p>
Gatunki zwierząt				
9.	1188 kumak nizinny <i>Bombina bombina</i>	<p>F01.01 Intensywna hodowla ryb, intensyfikacja</p> <p>H01.05 Rozproszone zanieczyszczenie wód powierzchniowych z powodu działalności związanej z rolnictwem i leśnictwem</p> <p>I02 Problematyczne gatunki rodzime</p> <p>K01.03 Wyschnięcie</p> <p>K02.01 Zmiana składu gatunkowego (sukcesja)</p> <p>K02.03 Eutrofizacja</p> <p>K03.04 Drapieżnictwo</p>	<p>I01 Obce gatunki inwazyjne</p> <p>K01.02 Zamulenie</p> <p>K02.01 Zmiana składu gatunkowego (sukcesja)</p> <p>K02.02 Nagromadzenie materii organicznej</p> <p>M01.01 Zmiana temperatury (np. wzrost temperatury i temperatur skrajnych)</p>	<p>Zagrożenia istniejące</p> <p>F01.01 - drapieżnictwo ze strony ryb hodowlanych.</p> <p>H01.05 - nawozy i pestycydy stosowane w rolnictwie powodują eutrofizację i szybkie zarastanie zbiorników</p> <p>I02 - drapieżnictwo rodzimych gatunków ryb (np. szczupaka i okonia) oraz ptaków wodnych.</p> <p>K01.03 - akwen ma charakter efemeryczny i może wysychać.</p> <p>K02.01 - zarastanie zbiornika przez roślinność szuwarową.</p> <p>K02.03 - eutrofizacja zbiornika jest przyspieszona w wyniku spływu wód z nawożonych upraw rolnych, w tym przynoszonych przez Wisłę.</p> <p>Zagrożenia potencjalne</p> <p>I01 - drapieżnictwo ze strony sumika karłowatego i innych obcych gatunków.</p> <p>K01.02 - zbiornik może ulec zamuleniu i wypłyceniu, co w dłuższej perspektywie czasowej grozi całkowitym jego wyschnięciem.</p> <p>K02.01 - zarastanie zbiornika przez roślinność szuwarową.</p> <p>K02.02 - zaleganie materii organicznej na dnie zbiornika (obumarła roślinność wodna i szuwarowa, liście i gałęzie drzew itp.)</p> <p>M01.01 - globalne ocieplenie może spowodować</p>



L.p.	Przedmiot ochrony	Zagrożenia		Opis zagrożenia
		Istniejące	Potencjalne	
				wysychanie zbiorników oraz zmiany w fenologii płazów.
10.	4030 szlaczkoń szafrańiec <i>Colias myrmidone</i>	Nie określa się. Brak występowania gatunku w obszarze objętym planem.		
11.	1084 pachnica dębowa <i>Osmoderma eremita</i>	Nie określa się. Brak występowania gatunku w obszarze objętym planem.		
12.	6179 modraszek nausitous <i>Phengaris nausithous</i>	<p>A03.01 Intensywne koszenie lub intensyfikacja A04.01 Wypas intensywny A11 Inne rodzaje praktyk rolniczych A03.03 Zaniechanie/brak koszenia G05.07 Niewłaściwie realizowane działania ochronne lub ich brak I01 Obce gatunki inwazyjne I02 Problematyczne gatunki rodzime K02.02 Nagromadzenie materii organicznej J02.01 Zasypywanie terenu, melioracje i osuszanie - ogólnie</p>	<p>A03.03 Zaniechanie/brak koszenia B01.01 Zalesianie terenów otwartych (drzewa rodzime) I01 Obce gatunki inwazyjne I02 Problematyczne gatunki rodzime J02.01 Zasypywanie terenu, melioracje i osuszanie - ogólnie</p>	<p>Zagrożenia istniejące A03.01 - w części północnej intensywne wykaszanie i w nieodpowiednich terminach, prowadzi do zaniku rośliny pokarmowej. A04.01 - w części północnej intensywny wypas prowadzi do zaniku rośliny pokarmowej. A11 - wykaszanie w nieodpowiednich terminach powoduje pogorszenie warunków bytowania rośliny żywicielskiej. A03.03 - pogorszenie warunków bytowania rośliny żywicielskiej, narażenie na zarastanie roślinami inwazyjnymi. G05.07 - pogorszenie warunków siedliskowych prowadzące do stopniowego zaniku stanowiska. I01 - bezpośrednie sąsiedztwo naraża stanowisko na silną presję nawłoci późnej. I02 - presja trzciny, situ leśnego i trzęślicy modrej J02.01 - spadek poziomu wód gruntowych i pogorszenie warunków siedliskowych. K02.02 - zalegająca po skoszeniu, nieuprzątna biomasa, pogarsza warunki bytowania rośliny żywicielskiej i przyspiesza sukcesję kilku gatunków ekspansywnych. Zagrożenia potencjalne A03.03 - naturalna sukcesja. B01.01 - zamiana łąk na uprawy leśne i w konsekwencji pogorszenie warunków I01 - całkowite zarośnięcie siedlisk modraszka nausitousa gatunkami inwazyjnymi. I02 - całkowite zarośnięcie siedlisk modraszka</p>



L.p.	Przedmiot ochrony	Zagrożenia		Opis zagrożenia
		Istniejące	Potencjalne	
				nausitousa gatunkami ekspansywnymi. J02.01 - nadmierne przesuszenie.
13.	6177 modraszek telejus <i>Phengaris teleius</i>	A03.01 Intensywne koszenie lub intensyfikacja A03.03 Zaniechanie/brak koszenia A04.01 Wypas intensywny A11 Inne rodzaje praktyk rolniczych G05.07 Niewłaściwie realizowane działania ochronne lub ich brak I01 Obce gatunki inwazyjne I02 Problematiczne gatunki rodzime K02.02 Nagromadzenie materii organicznej J02.01 Zasypywanie terenu, melioracje i osuszanie - ogólnie	A03.03 Zaniechanie/brak koszenia B01.01 Zalesianie terenów otwartych (drzewa rodzime) I01 Obce gatunki inwazyjne I02 Problematiczne gatunki rodzime J02.01 Zasypywanie terenu, melioracje i osuszanie - ogólnie	<u>Zagrożenia istniejące</u> A03.01 - w części północnej intensywne wykaszenie i w nieodpowiednich terminach, prowadzi do zaniku rośliny pokarmowej. A03.03 - pogorszenie warunków bytowania rośliny żywicielskiej, narażenie na zarastanie roślinami inwazyjnymi. A04.01 - w części północnej intensywny wypas prowadzi do zaniku rośliny pokarmowej. A11 - wykaszenie w nieodpowiednich terminach powoduje pogorszenie warunków bytowania rośliny żywicielskiej. G05.07 - pogorszenie warunków siedliskowych prowadzące do stopniowego zaniku stanowiska. I01 - bezpośrednie sąsiedztwo naraża stanowisko na silną presję nawłoci późnej. I02 - presja trzciny, situ leśnego i trzęślicy modrej. K02.02 -zalegająca po skoszeniu, nieusunięta biomasa, pogarsza warunki bytowania rośliny żywicielskiej i przyspiesza sukcesję kilku gatunków ekspansywnych. J02.01 - spadek poziomu wód gruntowych i pogorszenie warunków siedliskowych. <u>Zagrożenia potencjalne</u> A03.03 - naturalna sukcesja B01.01 - zamiana łąk na uprawy leśne i w konsekwencji pogorszenie warunków lub zanik siedliska. I01 - całkowite zarośnięcie siedlisk modraszka telejusza gatunkami inwazyjnymi. I02 - całkowite zarośnięcie siedlisk modraszka telejusza gatunkami ekspansywnymi. J02.01 - nadmierne przesuszenie.



Fundusze Europejskie
Infrastruktura i Środowisko



GENERALNA
DYREKCJA
OCHRONY
ŚRODOWISKA



REGIONALNA
DYREKCJA
OCHRONY
ŚRODOWISKA
W RZESZOWIE

Unia Europejska
Fundusz Spójności



Załączniki nr 4

do Zarządzenia Regionalnego Dyrektora Ochrony Środowiska w Rzeszowie z dnia r. w sprawie ustanowienia planu zadań ochronnych dla obszaru Natura 2000 Enklawy Puszczy Sandomierskiej PLH180055

Cele działań ochronnych

L.p.	Przedmiot ochrony	Cele działań ochronnych
Siedliska przyrodnicze		
1.	4030 Suche wrzosowiska (<i>Calluno-Genistion, Pohlio-Callunion, Calluno-Arctostaphylion</i>)	<ul style="list-style-type: none"> – Utrzymanie stabilnej powierzchni siedliska przyrodniczego na powierzchni (ok. 1600 ha) z uwzględnieniem naturalnych procesów. – Utrzymanie wskaźnika „pokrycie wrzosu zwyczajnego <i>Calluna vulgaris</i>” na poziomie oceny FV. Powyżej 50% udziału powierzchni zajętej przez <i>Calluna vulgaris</i> na stanowisku monitoringowym. – Utrzymanie wskaźnika „pokrycie traw” na poziomie oceny U1. 10-30%. – Utrzymanie wskaźnika „zarośnięcie przez drzewa” na poziomie oceny FV. Poniżej 10%. – Utrzymanie wskaźnika „gatunki obce geograficznie” na poziomie oceny FV. Brak. – Utrzymanie wskaźnika „ekspansywne gatunki rodzime (<i>apofity</i>)” na poziomie oceny U1. Pojedyncze, poniżej 10%. – Utrzymanie wskaźnika „struktura populacji kluczowych gatunków” na poziomie oceny FV. Obecne i liczne wszystkie fazy rozwojowe – osobniki juwenilne, generatywne, senilne.
2.	6410 Zmiennewilgotne łąki trzęślicowe (<i>Molinion</i>)	<ul style="list-style-type: none"> – Utrzymanie stabilnej powierzchni siedliska przyrodniczego w obszarze (ok. 36 ha) z uwzględnieniem naturalnych procesów. – Utrzymanie wskaźnika „struktura przestrzenna płatów siedliska” na poziomie FV na powierzchni ok. 36 ha (mały stopień fragmentacji). Brak fragmentacji lub fragmentacja nieznaczna; wyjątek stanowi sytuacja, gdy łąki trzęślicowe w obrębie transektu zajmują niewielką powierzchnię i ich fragmentacja wynika z mozaikowości warunków edaficznych. – Utrzymanie wskaźnika „gatunki dominujące” na poziomie oceny U1. Obecne gatunki dominujące - pokrycie powyżej 50%; dominują gatunki łąkowe charakterystyczne dla klasy <i>Molinio-Arrhenatheretea</i>. – Utrzymanie wskaźnika „gatunki ekspansywne roślin zielnych” na poziomie oceny U1. Gatunki ekspansywne o pokryciu do 30%.

L.p.	Przedmiot ochrony	Cele działań ochronnych
		<ul style="list-style-type: none"> – Utrzymanie wskaźnika „<i>ekspansja krzewów i podrostu drzew</i>” na poziomie FV na powierzchni ok. 36 ha. Łączne pokrycie w transekcie poniżej 5%.
3.	6510 Niżowe i górskie świeże łąki użytkowane ekstensywnie (<i>Arrhenatherion elatioris</i>)	<ul style="list-style-type: none"> – Utrzymanie siedliska przyrodniczego w obszarze (ok. 100 ha) z uwzględnieniem naturalnych procesów. – Utrzymanie wskaźnika „<i>struktura przestrzenna płatów siedliska</i>” na poziomie oceny FV. Brak fragmentacji lub fragmentacja nieznaczna. – Utrzymanie wskaźnika „<i>gatunki charakterystyczne</i>” na poziomie oceny FV. W przypadku <i>Arrhenatherum elatioris</i> więcej niż 4 gatunki charakterystyczne dla siedliska; dla zb. <i>Poa pratensis-Festuca rubra</i> 3-4 gatunki. – Utrzymanie wskaźnika „<i>obce gatunki inwazyjne</i>” na poziomie oceny FV. Brak lub pojedyncze osobniki gatunków o niskim stopniu inwazyjności, tj. nie zagrażające różnorodności biologicznej. – Utrzymanie wskaźnika „<i>ekspansja krzewów i podrostu drzew</i>” na poziomie FV. Łączne pokrycie na transekcie poniżej 1%.
4.	*7110 Torfowiska wysokie z roślinnością torfotwórczą (żywe)	<ul style="list-style-type: none"> – Utrzymanie stabilnej powierzchni siedliska przyrodniczego w obszarze (ok. 50 ha) z uwzględnieniem naturalnych procesów. – Utrzymanie wskaźnika „<i>gatunki charakterystyczne</i>” na poziomie oceny FV. Występują co najmniej 3 gatunki torfowców i 2 gatunki roślin naczyniowych spośród wymienionych gatunków charakterystycznych. – Utrzymanie wskaźnika „<i>pokrycie i struktura gatunkowa torfowców</i>” na poziomie oceny FV. Całkowite pokrycie torfowców ponad 50%. – Utrzymanie wskaźnika „<i>obce gatunki inwazyjne</i>” na poziomie oceny FV. Brak gatunków inwazyjnych. – Utrzymanie wskaźnika „<i>rodzime gatunki ekspansywne roślin zielnych</i>” na poziomie oceny FV. Brak gatunków ekspansywnych. – Utrzymanie wskaźnika „<i>odpowiednie uwodnienie</i>” na poziomie oceny FV z uwzględnieniem naturalnych procesów. Poziom wody mierzony w piezometrze równo lub poniżej 10 cm w stosunku do powierzchni torfowiska. – Utrzymanie wskaźnika „<i>struktura powierzchni torfowiska</i>” na poziomie oceny FV. Dobrze wykształcony mszar kępkowo-dolinkowy, gdzie w rejonie kęp występują liczne torfowce, mchy z rodzaju płonnik <i>Polytrichum</i> z dość licznym udziałem krzewinek oraz innych roślin naczyniowych, natomiast dolinki dobrze uwodnione zajęte przez różne gatunki torfowców oraz rośliny naczyniowe. – Utrzymanie wskaźnika „<i>pozyskanie torfu</i>” na poziomie oceny FV. Brak pozyskania torfu obecnie, jeżeli w

L.p.	Przedmiot ochrony	Cele działań ochronnych
		<p>przeszłości (powyżej 30 lat) to na niewielką skalę (do 5% torfowiska), słabo zauważalne w terenie ślady pozyskiwania w przeszłości.</p> <ul style="list-style-type: none"> - Utrzymanie wskaźnika „<i>melioracje odwadniające</i>” na poziomie oceny FV. Brak sieci rowów i kanałów melioracyjnych oraz innych elementów infrastruktury melioracyjnej odwadniających torfowisko bądź infrastruktura melioracyjna w wystarczającym stopniu „zneutralizowana” na skutek podjętych działań ochronnych (zasypywanie rowów, budowa zastawek itp.). - Utrzymanie wskaźnika „<i>obecność drzew i krzewów</i>” na poziomie oceny U1. Pokrycie drzew 10-30% (sosna, brzoza – 30%, <i>Ledum palustre</i> – 10%), krzewów – 30-55%.
5.	7140 Torfowiska przejściowe i trzęsawiska (przeważnie z roślinnością z <i>Scheuchzerio-Caricetea</i>)	<ul style="list-style-type: none"> - Utrzymanie powierzchni siedliska przyrodniczego w obszarze (ok. 50 ha) z uwzględnieniem naturalnych procesów). - Utrzymanie wskaźnika „<i>gatunki charakterystyczne</i>” na poziomie oceny U1. 4-6 gatunków charakterystycznych lub mniej, lecz pokrycie na transekcie 20-50%. - Utrzymanie wskaźnika „<i>gatunki dominujące</i>” na poziomie oceny U1. Brak wyraźnych dominantów, udział gatunków charakterystycznych dla siedliska 7140 i innych mniej więcej równy. - Utrzymanie wskaźnika „<i>obce gatunki inwazyjne</i>” na poziomie oceny U1. Zajmują do 5% powierzchni. - Utrzymanie wskaźnika „<i>gatunki ekspansywne roślin zielnych</i>” na poziomie oceny U1. Zajmują do 5% powierzchni. - Utrzymanie wskaźnika „<i>obecność krzewów i podrostu drzew</i>” na poziomie oceny FV. Brak lub pojedyncze. - Utrzymanie wskaźnika „<i>procent powierzchni zajęty przez siedlisko na transekcie</i>” na poziomie oceny FV. 80-100%. - Utrzymanie wskaźnika „<i>stopień uwodnienia</i>” na poziomie oceny FV. Poziom wody mierzony w piezometrze powyżej, równo lub do 10 cm poniżej powierzchni torfowiska. - Utrzymanie wskaźnika „<i>pozyskanie torfu</i>” na poziomie oceny FV. Brak pozyskania torfu, jeżeli był pozyskiwany w przeszłości (powyżej 30 lat), to na niewielką skalę (do 5% torfowiska), słabo zauważalne w terenie ślady pozyskania w przeszłości. - Utrzymanie wskaźnika „<i>melioracje odwadniające</i>” na poziomie oceny FV. Brak sieci rowów i kanałów melioracyjnych oraz innych elementów infrastruktury melioracyjnej odwadniających torfowisko bądź infrastruktura melioracyjna w wystarczającym stopniu „zneutralizowana” na skutek podjętych działań ochronnych (zasypywanie rowów, budowa zastawek itp.).
6.	9170 Grąd środkowoeuropejski i	<ul style="list-style-type: none"> - Utrzymanie powierzchni siedliska przyrodniczego w obszarze (ok. 150 ha) z uwzględnieniem

L.p.	Przedmiot ochrony	Cele działań ochronnych
	subkontynentalny (<i>Galio-Carpinetum</i> , <i>Tilio-Carpinetum</i>)	<p>naturalnych procesów.</p> <ul style="list-style-type: none"> – Utrzymanie wskaźnika „<i>charakterystyczna kombinacja florystyczna</i>” na poziomie oceny U1. Zniekształcona w stosunku do typowej dla siedliska w danym regionie. – Utrzymanie wskaźnika „<i>inwazyjne gatunki obce w podszycie i runie</i>” na poziomie oceny U1. Sporadycznie (nie więcej niż 2% pokrycia transektu). – Utrzymanie wskaźnika „<i>ekspansywne gatunki rodzime w runie</i>” na poziomie oceny FV. Brak gatunków ekspansywnych lub pojedyncze okazy gatunków nitrofilnych w runie. – Utrzymanie wskaźnika „<i>struktura pionowa i przestrzenna roślinności</i>” na poziomie oceny U1. Jednolity stary drzewostan lub struktura zróżnicowana ze zwartym starym drzewostanem zajmującym 10-50% powierzchni. – Utrzymanie wskaźnika „<i>wiek drzewostanu (obecność starodrzewu)</i>” na poziomie oceny FV. Powyżej 10% udział drzew starszych niż 100 lat. – Utrzymanie wskaźnika „<i>naturalne odnowienie drzewostanu</i>” na poziomie oceny FV. Obfite, w lukach i prześwietleniach, brak pod okapem drzewostanu, ślady zgrzyzania nieliczne. – Utrzymanie wskaźnika „<i>gatunki obce w drzewostanie</i>” poziomu oceny FV. Poniżej 1% i nie odnawiające się. – Utrzymanie wskaźnika „<i>inne zniekształcenia, w tym zniszczenia runa i gleby związane z pozyskaniem drewna</i>” na poziomie oceny FV. Brak zniekształceń.
7.	*91D0 Bory i lasy bagienne (<i>Vaccinio uliginosi-Betuletum pubescentis</i> , <i>Vaccinio uliginosi-Pinetum</i> , <i>Pino mugo-Sphagnetum</i> , <i>Sphagno girgensohnii-Piceetum</i> i brzozowo-sosnowe bagienne lasy borealne)	<ul style="list-style-type: none"> – Utrzymanie siedliska przyrodniczego w obszarze na powierzchni co najmniej 10 ha z uwzględnieniem naturalnych procesów. – Utrzymanie wskaźnika „<i>gatunki charakterystyczne</i>” na poziomie oceny FV. Obecnych powyżej 60% listy gatunków charakterystycznych. – Utrzymanie wskaźnika „<i>gatunki obce geograficznie w drzewostanie</i>” na poziomie oceny FV. Poniżej 1% i nie odnawiające się. – Utrzymanie wskaźnika „<i>gatunki obce ekologicznie w drzewostanie</i>” na poziomie oceny FV. Poniżej 10%. – Poprawa wskaźnika „<i>inwazyjne gatunki obce</i>” do poziomu oceny FV. Brak. – Utrzymanie wskaźnika „<i>rodzime gatunki ekspansywne roślin zielnych</i>” na poziomie co najmniej U1. Obecne, lecz najwyżej 1 gatunek, nie bardzo silnie ekspansywny.
8.	91F0 Łęgowe lasy dębowo-wiązowo-jesionowe (<i>Ficario-Ulmetum</i>)	<ul style="list-style-type: none"> – Utrzymanie stabilnej powierzchni siedliska przyrodniczego w obszarze (ok. 30 ha) z uwzględnieniem naturalnych procesów.

L.p.	Przedmiot ochrony	Cele działań ochronnych
		<ul style="list-style-type: none"> – Utrzymanie wskaźnika „charakterystyczna kombinacja florystyczna runa” na poziomie oceny U1. Zubożona w stosunku do typowej dla siedliska w regionie. – Utrzymanie wskaźnika „gatunki dominujące” na poziomie oceny U1. We wszystkich warstwach dominują gatunki typowe dla siedliska, przy czym są zaburzone relacje ilościowe. – Utrzymanie wskaźnika „liczba gatunków z grupy „wiązy, dęby, jesiony” występujących w drzewostanie” na poziomie oceny FV. Trzy i więcej. – Utrzymanie wskaźnika „różnorodność gatunkowa warstwy krzewów” na poziomie oceny U1. Dwa-trzy gatunki. – Utrzymanie wskaźnika „gatunki obce ekologicznie w drzewostanie” na poziomie oceny FV. Poniżej 10%. – Utrzymanie wskaźnika „gatunki obce geograficznie w drzewostanie” na poziomie oceny FV. Poniżej 1% i nie odnawiające się. – Utrzymanie wskaźnika „martwe drewno (łączne zasoby)” na poziomie oceny U1. 10-20 m³/ha. – Utrzymanie wskaźnika „martwe drewno leżące lub stojące >3 m długości i >50 cm grubości” na poziomie oceny U1. 3-5 szt./ha. – Utrzymanie wskaźnika „wiek drzewostanu (obecność starodrzewu)” na poziomie oceny U1. Poniżej 10% udział drzew starszych niż 100 lat, ale >50% udział drzew starszych niż 50 lat. – Utrzymanie wskaźnika „naturalne odnowienia drzewostanu” na poziomie oceny FV. Tak, więcej niż 2 gatunki, obfite, reagujące na luki i prześwietlenia. – Utrzymanie wskaźnika „struktura pionowa i przestrzenna drzewostanu” na poziomie oceny U1. Jednolity stary drzewostan lub struktura zróżnicowana ze zwartym starym drzewostanem zajmującym 30-70% powierzchni. – Utrzymanie wskaźnika „przejawy procesu grądowienia” na poziomie oceny FV. Brak lub nieznaczne. – Utrzymanie wskaźnika „ekspansywne gatunki rodzime w runie” na poziomie oceny FV. Co najwyżej pojedynczo. – Utrzymanie wskaźnika „inwazyjne gatunki obce w podszyciu i runie” na poziomie oceny FV. Obecny najwyżej jeden gatunek, nieliczny, sporadyczny. – Utrzymanie wskaźnika „stosunki wodno-wilgotnościowe” na poziomie oceny U1. Zalewy wodami rzecznyymi zdarzające się wyjątkowo, lecz zastępowane przez przesiąki lub stagnowanie wody opadowej; znaczne uwilgotnienie, niewiele tylko odbiegające od stanu naturalnego. – Utrzymanie wskaźnika „zniszczenia runa i gleby związane z pozyskaniem drewna” na poziomie oceny

L.p.	Przedmiot ochrony	Cele działań ochronnych
		FV. Brak.
Gatunki zwierząt		
9.	1188 kumak nizinny <i>Bombina bombina</i>	<ul style="list-style-type: none"> – Utrzymanie co najmniej 13 stanowisk gatunku w obszarze oraz obecnej liczebności populacji. – Utrzymanie stanu ochrony siedliska na poziomie oceny FV – udział szuwaru w powierzchni zbiornika – 10-25%; wysokość roślinności szuwarowej – obecność szuwaru p wysokości 1 m lub niższego; roślinność zanurzona i pływająca – bardzo liczna o pionowych pędach; nachylenie brzegów zbiornika – łagodne; zacienie zbiornika - poniżej 50% powierzchni zbiornika zacienione; obecność płyczn – obecne; obecność ryb – obecne.
10.	4030 szlaczkoń szafraniec <i>Colias myrmidone</i>	Nie określa się. Brak występowania gatunku w obszarze objętym planem.
11.	1084 pachnica dębowa <i>Osmoderma eremita</i>	Nie określa się. Brak występowania gatunku w obszarze objętym planem.
12.	6179 modraszek nausitous <i>Phengaris nausithous</i>	<ul style="list-style-type: none"> – Utrzymanie co najmniej 4 stanowisk gatunku w obszarze. – Utrzymanie stanu ochrony siedliska na poziomie oceny U1 poprzez wznowienie/utrzymanie ekstensywnego sposobu użytkowania na zmiennowilgotnych łąkach trzęślicowych (6410) i niżowych i górskich świeżych łąkach użytkowanych ekstensywnie (6510). – Poprawa parametru „Perspektywy zachowania” z oceny U1 do FV.
13.	6177 modraszek telejus <i>Phengaris teleius</i>	<ul style="list-style-type: none"> – Utrzymanie co najmniej 6 stanowisk gatunku w obszarze. – Utrzymanie stanu ochrony siedliska na poziomie oceny U1 poprzez wznowienie/utrzymanie ekstensywnego sposobu użytkowania na zmiennowilgotnych łąkach trzęślicowych (6410) i niżowych i górskich świeżych łąkach użytkowanych ekstensywnie (6510). – Poprawa parametru „Perspektywy zachowania” z oceny U1 do FV.

Załączniki nr 5

do Zarządzenia Regionalnego Dyrektora Ochrony Środowiska w Rzeszowie z dnia r. w sprawie ustanowienia planu zadań ochronnych dla obszaru Natura 2000 Enklawy Puszczy Sandomierskiej PLH180055

Działania ochronne ze wskazaniem podmiotów odpowiedzialnych za ich wykonanie i obszarów ich wdrażania

Lp.	Przedmiot ochrony	Działania ochronne	Obszar wdrażania	Podmiot odpowiedzialny za wykonanie
Dotyczące ochrony czynnej siedlisk przyrodniczych, gatunków roślin i zwierząt oraz ich siedlisk oraz związane z utrzymaniem lub modyfikacją metod gospodarowania				
1.	4030 Suche wrzosowiska (<i>Calluno-Genistion, Pohlio-Callunion, Calluno-Arctostaphyllion</i>)	Wycinanie drzew i krzewów z wywiezieniem biomasy <u>Zakres prac:</u> Wycinka przy lub poniżej szyi korzeniowej sukcesywnie po ok. 30% powierzchni na rok. Usunięcie powstałej biomasy z miejsca zabiegu.	Płaty siedliska: 7E3A, 25D2, 32D8, 9B30, 1A1A, FF0C, E336, C412, AE39, 3EBF, 08A8, B2B6, AAB7, D7E7, 6A42, 41FA, 7386, F5CB, 1510, D069, 5DA0, 4D15, D408 (zgodnie z zał. nr 7)	Właściciel/zarządca gruntu na podstawie umowy zawartej z organem sprawującym nadzór nad obszarem Natura 2000
		Koszenie/ścinanie z wywiezieniem biomasy <u>Zakres prac</u> Koszenie na wysokości 15-20 cm, począwszy od końca września. Co najmniej dwa razy w okresie obowiązywania planu zadań ochronnych. Wygrabienie skoszonej biomasy i jej usunięcie poza granice siedlisk przyrodniczych i siedlisk gatunków będących	Areał siedliska (zgodnie z zał. nr 7)	Właściciel/zarządca gruntu na podstawie umowy zawartej z organem sprawującym nadzór nad obszarem Natura 2000



Fundusze Europejskie
Infrastruktura i Środowisko



GENERALNA
DYREKCJA
OCHRONY
ŚRODOWISKA



REGIONALNA
DYREKCJA
OCHRONY
ŚRODOWISKA
W RZESZOWIE

Unia Europejska
Fundusz Spójności



Lp.	Przedmiot ochrony	Działania ochronne	Obszar wdrażania	Podmiot odpowiedzialny za wykonanie
		<p>przedmiotami ochrony w obszarze Natura 2000.</p> <p>Zachowanie siedliska przyrodniczego stanowiącego przedmiot ochrony</p> <p><u>Zakres prac</u> Odstąpienie od przekształcania terenu, zalesiania, nawożenia nawozami organicznymi i mineralnymi, makroniwelowania terenu</p>	<p>Areał siedliska (zgodnie z zał. nr 7)</p>	<p>Właściciel/zarządca gruntu na podstawie umowy zawartej z organem sprawującym nadzór nad obszarem Natura 2000</p>
2.	6410 Zmienne-wilgotne łąki trzęślicowe (<i>Molinion</i>)	<p><u>Obligatoryjne:</u> Prowadzenie ekstensywnego użytkowania kośnego, kośno-pastwiskowego lub pastwiskowego</p> <p><u>Fakultatywne:</u> Użytkowanie zgodne z wymogami odpowiedniego pakietu rolno - środowiskowo-klimatycznego w ramach obowiązującego PROW, ukierunkowanego na ochronę siedlisk przyrodniczych</p>	<p>Płaty siedliska: ED76, 9C56, 9811, 047E, 8604, 38B3, 284B, 6BAE, 52CB, 3138, D3D1 (zgodnie z zał. nr 7)</p>	<p><u>Obligatoryjne:</u> Właściciel/zarządca gruntu</p> <p><u>Fakultatywne:</u> Właściciel/zarządca gruntu na podstawie umowy zawartej z organem sprawującym nadzór nad obszarem Natura 2000 albo na podstawie zobowiązania podjętego w związku z korzystaniem z programów wsparcia z tytułu obniżenia dochodowości, a w odniesieniu do gruntów stanowiących</p>

Lp.	Przedmiot ochrony	Działania ochronne	Obszar wdrażania	Podmiot odpowiedzialny za wykonanie
				<p>własność Skarbu Państwa lub własność jednostek samorządu terytorialnego, zarządca nieruchomości w związku z wykonywaniem obowiązków z zakresu ochrony środowiska na podstawie przepisów prawa albo w przypadku braku tych przepisów na podstawie porozumienia zawartego z organem sprawującym nadzór nad obszarem Natura 2000.</p>
		<p>Wycinanie drzew i krzewów z wywiezieniem biomasy</p> <p><u>Zakres prac</u> Usunięcie podrostu drzew z powierzchni płatu siedliska. Zadanie należy wykonać z użyciem pił spalinowych lub innych narzędzi (siekiery, sekator itp.). Uzyskaną biomasę należy usunąć poza obszar siedlisk przyrodniczych.</p>	<p>Płaty siedliska: 6BAE, 3138, D3D1 (zgodnie z zał. nr 7)</p>	<p>Właściciel/zarządca gruntu na podstawie umowy zawartej z organem sprawującym nadzór nad obszarem Natura 2000</p>



Fundusze Europejskie
Infrastruktura i Środowisko



GENERALNA
DYREKCJA
OCHRONY
ŚRODOWISKA



REGIONALNA
DYREKCJA
OCHRONY
ŚRODOWISKA
W RZESZOWIE

Unia Europejska
Fundusz Spójności



Lp.	Przedmiot ochrony	Działania ochronne	Obszar wdrażania	Podmiot odpowiedzialny za wykonanie
		<p><u>Obligatoryjne:</u> Zachowanie siedliska przyrodniczego stanowiącego przedmiot ochrony</p> <p><u>Zakres prac</u> Ekstensywne użytkowanie kośne, kośno-pastwiskowe, pastwiskowe, odstąpienie od nawożenia i zaorywania.</p>	<p>Płaty siedliska: ED76, 9C56, 9811, 047E, 8604, 38B3, 284B, 6BAE, 52CB, 3138, D3D1 (zgodnie z zał. nr 7)</p>	<p>Właściciel/zarządca gruntu</p>
3.	<p>6510 Niżowe i górskie świeże łąki użytkowane ekstensywnie (<i>Arrhenatherion elatioris</i>)</p>	<p><u>Obligatoryjne</u> Prowadzenie ekstensywnego użytkowania kośnego, kośno-pastwiskowego lub pastwiskowego</p> <p><u>Fakultatywne</u> Użytkowanie zgodne z wymogami odpowiedniego pakietu rolno-środowiskowo-klimatycznego w ramach obowiązującego PROW, ukierunkowanego na ochronę siedlisk przyrodniczych</p>	<p>Areał siedliska (zgodnie z zał. nr 7)</p>	<p><u>Obligatoryjne:</u> Właściciel/zarządca gruntu</p> <p><u>Fakultatywne:</u> Właściciel/zarządca gruntu na podstawie umowy zawartej z organem sprawującym nadzór nad obszarem Natura 2000 albo na podstawie zobowiązania podjętego w związku z korzystaniem z programów wsparcia z tytułu obniżenia dochodowości, a w odniesieniu do gruntów stanowiących własność Skarbu Państwa lub</p>

Lp.	Przedmiot ochrony	Działania ochronne	Obszar wdrażania	Podmiot odpowiedzialny za wykonanie
				własność jednostek samorządu terytorialnego, zarządca nieruchomości w związku z wykonywaniem obowiązków z zakresu ochrony środowiska na podstawie przepisów prawa albo w przypadku braku tych przepisów na podstawie porozumienia zawartego z organem sprawującym nadzór nad obszarem Natura 2000.
		<p><u>Fakultatywne:</u> Wycinanie drzew i krzewów z wywiezieniem biomasy</p> <p><u>Zakres prac</u> Usunięcie podrostu drzew z powierzchni płatu siedliska. Uzyskaną biomasę należy usunąć poza obszar siedlisk przyrodniczych.</p>	Płaty siedliska: D6F1, FD66 (zgodnie z zał. nr 7)	Właściciel/zarządca gruntu na podstawie umowy zawartej z organem sprawującym nadzór nad obszarem Natura 2000
		<u>Obligatoryjne:</u>	Areał siedliska (zgodnie z zał. nr 7)	Właściciel/zarządca gruntu



Fundusze Europejskie
Infrastruktura i Środowisko



GENERALNA
DYREKCJA
OCHRONY
ŚRODOWISKA



REGIONALNA
DYREKCJA
OCHRONY
ŚRODOWISKA
W RZESZOWIE

Unia Europejska
Fundusz Spójności



Lp.	Przedmiot ochrony	Działania ochronne	Obszar wdrażania	Podmiot odpowiedzialny za wykonanie
		Zachowanie siedliska przyrodniczego stanowiącego przedmiot ochrony <u>Zakres prac:</u> Ekstensywne użytkowanie kośne, kośno-pastwiskowe, pastwiskowe.		
4.	*7110 Torfowiska wysokie z roślinnością torfotwórczą (żywe)	Wycinanie drzew i krzewów z wywiezieniem biomasy <u>Zakres prac</u> W ramach działania można usuwać w okresie październik – luty drzewa i krzewy, w szczególności brzozę, osikę i wierzbą. Uzyskaną biomasę należy wywieźć poza obszar siedliska.	Areał siedliska (zgodnie z zał. nr 7)	Właściciel/zarządca gruntu na podstawie umowy zawartej z organem sprawującym nadzór nad obszarem Natura 2000
5.	7140 Torfowiska przejściowe i trzęsawiska (przeważnie z roślinnością z <i>Scheuchzeria-Caricetea</i>)	Ograniczenie zarastania <u>Zakres prac</u> Ręczne usuwanie trzciny pospolitej <i>Phragmites australis</i> i innych wysokich roślin ziemnowodnych z wywiezieniem biomasy.	Płaty siedliska: 5649, 5A29, F0AE, 027D, 3703 (zgodnie z zał. nr 7)	Właściciel/zarządca gruntu na podstawie umowy zawartej z organem sprawującym nadzór nad obszarem Natura 2000
		Wycinanie drzew i krzewów z wywiezieniem biomasy <u>Zakres prac</u> Usunięcie podrostu drzew z powierzchni płatu siedliska. Zadanie należy wykonać z użyciem pił spalinowych lub innych narzędzi (siekiera, sekator itp.). Uzyskaną biomasę należy usunąć poza obszar siedlisk przyrodniczych.	Płaty siedliska: EB2B, 1456, AD5E, F704, 3703, 7264 (zgodnie z zał. nr 7)	Właściciel/zarządca gruntu na podstawie umowy zawartej z organem sprawującym nadzór nad obszarem Natura 2000

Lp.	Przedmiot ochrony	Działania ochronne	Obszar wdrażania	Podmiot odpowiedzialny za wykonanie
		<p>Usuwanie obcych gatunków inwazyjnych</p> <p><u>Zakres prac</u> Usuwanie okazów inwazyjnych i obcych gatunków roślin przy wykorzystaniu dopuszczalnych metod</p>	<p>Płaty siedliska: 5649, 5A29, F0AE, 027D, BDDD, AD5E, F704, 3703, 7264 (zgodnie z zał. nr 7)</p>	<p>Właściciel/zarządca gruntu na podstawie umowy zawartej z organem sprawującym nadzór nad obszarem Natura 2000</p>
6.	9170 Grąd środkowoeuropejski i subkontynentalny (<i>Galio-Carpinetum</i> , <i>Tilio-Carpinetum</i>)	<p>Zwiększenie udziału starych i zamierających drzew</p> <p><u>Zakres prac</u> Ograniczenie wycinania martwych i zamierających drzew w siedlisku przyrodniczym.</p>	<p>Płaty siedliska: 8F57, 0BAF, F8DD, 5B8E, 4DB8, 8CAA, 4A1C, A239, 20C0, 3C8A, 30AC, 0B52, 8093, 9B51, 2D20 (zgodnie z zał. nr 7)</p>	<p>Właściciel/zarządca gruntu na podstawie umowy zawartej z organem sprawującym nadzór nad obszarem Natura 2000</p>
		<p>Usuwanie obcych gatunków inwazyjnych</p> <p><u>Zakres prac</u> Usuwanie okazów inwazyjnych i obcych gatunków roślin przy wykorzystaniu dopuszczalnych metod, (w przypadku gatunku niecierpka drobnokwiatowego <i>Impatiens parviflora</i> po wypracowaniu skutecznych metod zwalczania tego gatunku)</p>	<p>Płaty siedliska: 8F57, 0BAF, F8DD, 5B8E, 4DB8, 20C0, 3C8A (zgodnie z zał. nr 7)</p>	<p>Nadleśniczy Nadleśnictwa Rudnik</p>
		<p>Zachowanie siedliska przyrodniczego stanowiącego przedmiot ochrony</p> <p><u>Zakres prac</u> Prowadzenie gospodarki leśnej zgodnie z typem siedliska przyrodniczego.</p>	<p>Areał siedliska (zgodnie z zał. nr 7)</p>	<p>Nadleśniczy Nadleśnictwa Rudnik</p> <p>Nadleśniczy</p>



Fundusze Europejskie
Infrastruktura i Środowisko



GENERALNA
DYREKCJA
OCHRONY
ŚRODOWISKA



REGIONALNA
DYREKCJA
OCHRONY
ŚRODOWISKA
W RZESZOWIE

Unia Europejska
Fundusz Spójności



Lp.	Przedmiot ochrony	Działania ochronne	Obszar wdrażania	Podmiot odpowiedzialny za wykonanie
				Nadleśnictwa Rozwadów
7.	*91D0 Bory i lasy bagienne (<i>Vaccinio uliginosi-Betuletum pubescentis</i> , <i>Vaccinio uliginosi-Pinetum</i> , <i>Pino mugo-Sphagnetum</i> , <i>Sphagno girgensohnii-Piceetum</i> i brzozowo-sosnowe bagienne lasy borealne)	Usunięcie obcych gatunków inwazyjnych <u>Zakres prac</u> Usunięcie okazów inwazyjnych i obcych gatunków roślin przy wykorzystaniu dopuszczalnych metod	Areał siedliska (zgodnie z zał. nr 7)	Właściciel/zarządca gruntu na podstawie umowy zawartej z organem sprawującym nadzór nad obszarem Natura 2000
		Zachowanie siedliska przyrodniczego stanowiącego przedmiot ochrony <u>Zakres prac</u> Prowadzenie gospodarki leśnej zgodnie z typem siedliska przyrodniczego	Areał siedliska (zgodnie z zał. nr 7)	Właściciel/zarządca gruntu na podstawie umowy zawartej z organem sprawującym nadzór nad obszarem Natura 2000
8.	91F0 Łęgowe lasy dębowo-wiązowo-jesionowe (<i>Ficario-Ulmetum</i>)	Zwiększenie udziału starych i zamierających drzew <u>Zakres prac</u> Ograniczenie wycinania martwych i zamierających drzew w siedlisku przyrodniczym.	Płaty siedliska: 2B57, BC35 (zgodnie z zał. nr 7)	Właściciel/zarządca gruntu na podstawie umowy zawartej z organem sprawującym nadzór nad obszarem Natura 2000
		Usunięcie obcych gatunków inwazyjnych <u>Zakres prac</u>	Płaty siedliska: 2B57, 2DD8 (zgodnie z zał. nr 7)	Właściciel/zarządca gruntu na podstawie umowy zawartej z

Lp.	Przedmiot ochrony	Działania ochronne	Obszar wdrażania	Podmiot odpowiedzialny za wykonanie
		Usuwanie okazów inwazyjnych i obcych gatunków roślin przy wykorzystaniu dopuszczalnych metod		organem sprawującym nadzór nad obszarem Natura 2000 Organ odpowiedzialny zgodnie z obowiązującymi przepisami prawa
		Zachowanie siedliska przyrodniczego stanowiącego przedmiot ochrony <u>Zakres prac</u> Prowadzenie gospodarki leśnej zgodnie z typem siedliska przyrodniczego	Areał siedliska (zgodnie z zał. nr 7)	Nadleśniczy Nadleśnictwa Rudnik
9.	4030 szlaczkoń szafraniec <i>Colias myrmidone</i>	Nie określa się. Brak gatunku w obszarze objętym opracowaniem.		
10.	1084 pachnica dębowa <i>Osmoderma eremita</i>	Nie określa się. Brak gatunku w obszarze objętym opracowaniem.		
11.	1188 kumak nizinny <i>Bombina bombina</i>	Ograniczenie zarastania <u>Zakres prac</u> Zapewnienie udziału szuwarów w powierzchni zbiorników na poziomie 25% i wysokości nieprzekraczającej 1 m, występowaniu płycizn	Płaty siedlisk gatunku: B95B, B4E5, EF80, C166, FB4F, 9A5F, C2A5, 2ED9, 87F4, 63FC, 08B4, 7991 (zgodnie z zał. nr 7)	Właściciel/zarządca gruntu na podstawie umowy zawartej z organem sprawującym nadzór nad obszarem

Lp.	Przedmiot ochrony	Działania ochronne	Obszar wdrażania	Podmiot odpowiedzialny za wykonanie
		<p>oraz łagodnego nachylenia brzegów zbiorników oraz utrzymania poziomu zacienienia powierzchni zbiorników na poziomie poniżej 50%.</p>		<p>Natura 2000</p>
<p>12.</p>	<p>6179 modraszek <i>nausitous</i> <i>Phengaris nausithous</i></p>	<p><u>Obligatoryjne</u> Zachowanie siedliska gatunku poprzez prowadzenie ekstensywnego użytkowania kośnego, kośno-pastwiskowego lub pastwiskowego.</p> <p><u>Fakultatywne</u> Użytkowanie zgodnie z wymogami odpowiedniego pakietu rolno-środowiskowo-klimatycznego w ramach obowiązującego PROW, ukierunkowanego na ochronę zbiorowisk łąkowych.</p>	<p>Areał siedliska gatunku (zgodnie z zał. nr 7)</p>	<p><u>Obligatoryjne:</u> Właściciel/zarządca gruntu <u>Fakultatywne:</u> Właściciel/zarządca gruntu na podstawie umowy zawartej z organem sprawującym nadzór nad obszarem Natura 2000 albo na podstawie zobowiązania podjętego w związku z korzystaniem z programów wsparcia z tytułu obniżenia dochodowości, a w odniesieniu do gruntów stanowiących własność Skarbu Państwa lub własność jednostek samorządu terytorialnego, zarządca nieruchomości w</p>



Fundusze Europejskie
Infrastruktura i Środowisko



GENERALNA
DYREKCJA
OCHRONY
ŚRODOWISKA



REGIONALNA
DYREKCJA
OCHRONY
ŚRODOWISKA
W RZESZOWIE

Unia Europejska
Fundusz Spójności



Lp.	Przedmiot ochrony	Działania ochronne	Obszar wdrażania	Podmiot odpowiedzialny za wykonanie
		<p><u>Obligatoryjne:</u> Zachowanie siedliska gatunku stanowiącego przedmiot ochrony</p> <p><u>Zakres prac</u> Odstąpienie od zalesiania, zaorywania, zabudowy, nawożenia azotem, podsiewania gatunków wysokopłennych.</p>	<p>Areał siedliska gatunku (zgodnie z zał. nr 7)</p>	<p>związku z wykonywaniem obowiązków z zakresu ochrony środowiska na podstawie przepisów prawa albo w przypadku braku tych przepisów na podstawie porozumienia zawartego z organem sprawującym nadzór nad obszarem Natura 2000.</p> <p>Właściciel/zarządca gruntu</p>
13.	6177 modraszek telejus <i>Phengaris teleius</i>	<p><u>Obligatoryjne</u> Zachowanie siedliska gatunku poprzez prowadzenie ekstensywnego użytkowania kośnego, kośno-pastwiskowego lub pastwiskowego.</p>	<p>Areał siedliska gatunku (zgodnie z zał. nr 7)</p>	<p><u>Obligatoryjne:</u> Właściciel/zarządca gruntu</p> <p><u>Fakultatywne:</u> Właściciel/zarządca gruntu na podstawie</p>

Lp.	Przedmiot ochrony	Działania ochronne	Obszar wdrażania	Podmiot odpowiedzialny za wykonanie
		<p><u>Fakultatywne</u></p> <p>Użytkowanie zgodnie z wymogami odpowiedniego pakietu rolno-środowiskowo-klimatycznego w ramach obowiązującego PROW, ukierunkowanego na ochronę zbiorowisk łąkowych</p>		<p>umowy zawartej z organem sprawującym nadzór nad obszarem Natura 2000 albo na podstawie zobowiązania podjętego w związku z korzystaniem z programów wsparcia z tytułu obniżenia dochodowości, a w odniesieniu do gruntów stanowiących własność Skarbu Państwa lub własność jednostek samorządu terytorialnego, zarządca nieruchomości w związku z wykonywaniem obowiązków z zakresu ochrony środowiska na podstawie przepisów prawa albo w przypadku braku tych przepisów na podstawie porozumienia</p>



Fundusze Europejskie
Infrastruktura i Środowisko



GENERALNA
DYREKCJA
OCHRONY
ŚRODOWISKA



REGIONALNA
DYREKCJA
OCHRONY
ŚRODOWISKA
W RZESZOWIE

Unia Europejska
Fundusz Spójności



Lp.	Przedmiot ochrony	Działania ochronne	Obszar wdrażania	Podmiot odpowiedzialny za wykonanie
				zawartego z organem sprawującym nadzór nad obszarem Natura 2000.
		<u>Obligatoryjne:</u> Zachowanie siedliska gatunku stanowiącego przedmiot ochrony <u>Zakres prac</u> Odstąpienie od zalesiania, zaorywania, zabudowy, nawożenia azotem, podsiewania gatunków wysokopłennych.	Areał siedliska gatunku (zgodnie z zał. nr 7)	Właściciel/zarządca gruntu
Dotyczące monitoringu stanu przedmiotów ochrony oraz realizacji celów działań ochronnych				
14.	4030 Suche wrzosowiska (<i>Calluno-Genistion, Pohlio-Callunion, Calluno-Arctostaphyllion</i>)	Ocena stanu zachowania przedmiotów ochrony w oparciu o metodykę PMŚ GIOŚ <u>Zakres prac</u> Wizja terenowa, dokumentacja fotograficzna, sprawozdanie	Płaty siedliska: 25D2, 9B30, F2C5, DDC6 (zgodnie z zał. nr 7)	Sprawujący nadzór nad obszarem Natura 2000
15.	6410 Zmiennowilgotne łąki trzęślicowe (<i>Molinion</i>)	Ocena stanu zachowania przedmiotów ochrony w oparciu o metodykę PMŚ GIOŚ <u>Zakres prac</u> Wizja terenowa, dokumentacja fotograficzna, sprawozdanie	Płaty siedliska: 9C56, 8604, 6BAE, D3D1 (zgodnie z zał. nr 7)	Sprawujący nadzór nad obszarem Natura 2000
16.	6510 Nizowe i górskie świeże łąki użytkowane ekstensywnie (<i>Arrhenatherion elatioris</i>)	Ocena stanu zachowania przedmiotów ochrony w oparciu o metodykę PMŚ GIOŚ <u>Zakres prac</u>	Płaty siedliska: 9E8A, 282D, A69B, 3DA7, 81C8 (zgodnie z zał. nr 7)	Sprawujący nadzór nad obszarem Natura 2000

Lp.	Przedmiot ochrony	Działania ochronne	Obszar wdrażania	Podmiot odpowiedzialny za wykonanie
		Wizja terenowa, dokumentacja fotograficzna, sprawozdanie.		
17.	*7110 Torfowiska wysokie z roślinnością torfotwórczą (żywe)	Ocena stanu zachowania przedmiotów ochrony w oparciu o metodykę PMŚ GIOŚ <u>Zakres prac</u> Wizja terenowa, dokumentacja fotograficzna, sprawozdanie.	Areał siedliska (zgodnie z zał. nr 7)	Sprawujący nadzór nad obszarem Natura 2000
18.	7140 Torfowiska przejściowe i trzęsawiska (przeważnie z roślinnością z <i>Scheuchzerio-Caricetea</i>)	Ocena stanu zachowania przedmiotów ochrony w oparciu o metodykę PMŚ GIOŚ <u>Zakres prac</u> Wizja terenowa, dokumentacja fotograficzna, sprawozdanie	Płaty siedliska: 5649, 4C1A, 2B14, E550 (zgodnie z zał. nr 7)	Sprawujący nadzór nad obszarem Natura 2000
19.	9170 Grąd środkowoeuropejski i subkontynentalny (<i>Galio-Carpinetum, Tilio-Carpinetum</i>)	Ocena stanu zachowania przedmiotów ochrony w oparciu o metodykę PMŚ GIOŚ <u>Zakres prac</u> Wizja terenowa, dokumentacja fotograficzna, sprawozdanie.	Płaty siedliska: F8DD, 5B8E, 4DB8, C923, 3C8A, 0B52 (zgodnie z zał. nr 7)	Sprawujący nadzór nad obszarem Natura 2000
20.	*91D0 Bory i lasy bagienne (<i>Vaccinio uliginosi-Betuletum pubescentis, Vaccinio uliginosi-Pinetum, Pino mugo-Sphagnetum, Sphagno girgensohnii-Piceetum</i> i brzoźowo-sosnowe bagienne lasy borealne)	Ocena stanu zachowania przedmiotów ochrony w oparciu o metodykę PMŚ GIOŚ <u>Zakres prac</u> Wizja terenowa, dokumentacja fotograficzna, sprawozdanie	Areał siedliska (zgodnie z zał. nr 7)	Sprawujący nadzór nad obszarem Natura 2000

Lp.	Przedmiot ochrony	Działania ochronne	Obszar wdrażania	Podmiot odpowiedzialny za wykonanie
21.	91F0 Łęgowe lasy dębowo-wiązowo-jesionowe (<i>Ficario-Ulmetum</i>)	Ocena stanu zachowania przedmiotów ochrony w oparciu o metodykę PMS GIOŚ <u>Zakres prac</u> Wizja terenowa, dokumentacja fotograficzna, sprawozdanie.	Płaty siedliska: 2DD8, 06F9, A293, BC35 (zgodnie z zał. nr 7)	Sprawujący nadzór nad obszarem Natura 2000
22.	1188 kumak nizinny <i>Bombina</i>	Ocena stanu zachowania przedmiotów ochrony w oparciu o metodykę PMS GIOŚ <u>Zakres prac</u> Wizja terenowa, dokumentacja fotograficzna, sprawozdania.	Płaty siedliska gatunku: B4E5, C2A5, 7991 (zgodnie z zał. nr 7)	Sprawujący nadzór nad obszarem Natura 2000
23.	6179 modraszek nausitous <i>Phengaris nausithous</i>	Ocena stanu zachowania przedmiotów ochrony w oparciu o metodykę PMS GIOŚ <u>Zakres prac</u> Wizja terenowa, dokumentacja fotograficzna, sprawozdania.	Płaty siedliska gatunku: C8F4, 3B45, 74BF (zgodnie z zał. nr 7)	Sprawujący nadzór nad obszarem Natura 2000
24.	6177 modraszek telejus <i>Phengaris teleius</i>	Ocena stanu zachowania przedmiotów ochrony w oparciu o metodykę PMS GIOŚ <u>Zakres prac</u> Wizja terenowa, dokumentacja fotograficzna, sprawozdania.	Płaty siedliska gatunku: E3AA, 4C95, C45C (zgodnie z zał. nr 7)	Sprawujący nadzór nad obszarem Natura 2000

Załączniki nr 6

do Zarządzenia Regionalnego Dyrektora Ochrony Środowiska w Rzeszowie z dnia r. w sprawie ustanowienia planu zadań ochronnych dla obszaru Natura 2000 Enklawy Puszczy Sandomierskiej PLH180055

Wskazania do zmian w istniejących studiach uwarunkowań i kierunków zagospodarowania przestrzennego gmin, miejscowych planach zagospodarowania przestrzennego, planach zagospodarowania przestrzennego województw oraz planach zagospodarowania przestrzennego morskich wód wewnętrznych, morza terytorialnego i wyłącznej strefy ekonomicznej dotyczące eliminacji lub ograniczenia zagrożeń wewnętrznych lub zewnętrznych, niezbędne dla utrzymania lub odtworzenia właściwego stanu ochrony siedlisk przyrodniczych oraz gatunków roślin i zwierząt, dla których ochrony wyznaczono obszar Natura 2000

Lp.	Nazwa dokumentu	Wskazanie do zmiany
1.	Miejscowy plan zagospodarowania przestrzennego terenów odwiertów gazowych oraz gazociągów kopalnianych położonych w gminie Jeżowe województwo podkarpackie. Uchwała nr XLI/262/09 Rady Gminy Jeżowe z dnia 30 grudnia 2009 r. w sprawie uchwalenia miejscowego planu zagospodarowania przestrzennego terenów odwiertów gazowych	ZAPISY Z DOKUMENTU Ustaleniami planu objęte są: <ul style="list-style-type: none">• Siedlisko 91F0 – łąkowe lasy dębowo-wiązowo-jesionowe płat 4 o powierzchni 6,48 ha - oznaczone na rysunku symbolem 2.ZL• Siedlisko 9170 grąd subkontynentalny – płat 7 o powierzchni 17,02 ha – oznaczone na rysunku symbolem 9.ZL Zgodnie z zapisami dokumentu dla terenów lasów oznaczonych na rysunku planu symbolami 2.ZL i 9.ZL ustala się następujące warunki zagospodarowania:

Lp.	Nazwa dokumentu	Wskazanie do zmiany
	oraz gazociągów kopalnianych położonych w gminie Jeżowe województwo podkarpackie.	<ol style="list-style-type: none"> 1. Dopuszcza się realizację budowli i urządzeń związanych z gospodarką leśną i melioracją wodną, urządzeń turystycznych, dróg leśnych i parkingów leśnych; 2. Dopuszcza się lokalizację urządzeń infrastruktury technicznej, 3. Dostępność komunikacyjna z ciągów pieszo-jezdnych oraz dróg wewnętrznych powiązanych komunikacyjnie z drogami publicznymi <p>WSKAZANIA PZO DO DOKUMENTU PLANISTYCZNEGO Inwestycja z racji na swój charakter obligatoryjnie powinna być poddana OOŚ.</p>
2.	Miejscowy plan zagospodarowania przestrzennego "Kotowa Wola – zbiornik retencyjny". Uchwała Nr XXIX/291/05 Rady Gminy Zaleszany z dnia 2 grudnia 2005 r. w sprawie miejscowego planu zagospodarowania przestrzennego „Kotowa Wola” – zbiornik retencyjny.	<p>ZAPISY Z DOKUMENTU Ustaleniami planu objęte są dwa płaty siedliska 6510 niżowe i górskie świeże łąki użytkowane ekstensywnie – płat 4 (0,29 ha) oraz płat 3 (0,28 ha). Ustalenia dotyczą projektowanego zbiornika retencyjnego oznaczonego na rysunku symbolem WS spełniającego trzy funkcje:</p> <ol style="list-style-type: none"> 1. Zbiornika wodnego dla rekreacji i uprawiania sportów wodnych, 2. Zbiornika przeciwpowodziowego przejmującego szczyt fali powodziowej z rzeki Łęg, 3. Zbiornika regulującego stosunki wodne na terenach przyległej wsi Kotowa Wola <p>WSKAZANIA PZO DO DOKUMENTU PLANISTYCZNEGO Inwestycja z racji na swój charakter obligatoryjnie powinna być poddana OOŚ.</p>
3.	Studium Uwarunkowań i Kierunków Zagospodarowania Przestrzennego gminy Majdan Królewski (Uchwała Nr XV/119/00 Rady Gminy Majdan Królewski z dnia 19 grudnia 2000 r. i zmienionego uchwała Nr V/31/2011 Rady Gminy Majdan Królewski z dnia 25 stycznia 2011 roku)	<p>ZAPISY Z DOKUMENTU Ustaleniami studium objęty jest 1 płat siedliska 91D0. Zgodnie z legendą rysunku w miejscu objętym ustaleniami - (siedlisko 91D0) planowane są dolesienia.</p> <p>WSKAZANIA PZO DO DOKUMENTU PLANISTYCZNEGO Prowadzić gospodarkę leśną zgodnie z typem siedliska.</p>
4.	Studium Uwarunkowań i Kierunków Zagospodarowania Przestrzennego Gminy Zaleszany. Część II. Kierunki zagospodarowania przestrzennego. Zaleszany, 2019. Uchwała nr XXV/240/01 Rady Gminy Zaleszany z dnia 18 września 2001 r.)	<p>ZAPISY DO DOKUMENTU Na rysunku Studium „Kierunki zagospodarowania przestrzennego” wskazano planowane zbiorniki małej retencji „Zaleszany I” i „Zaleszany II” oznaczone zgodnie z Planem Zagospodarowania Przestrzennego Województwa Podkarpackiego (2002 r.). Zbiorniki retencyjne były już wyznaczone w obowiązującym Studium uwarunkowań i kierunków zagospodarowania przestrzennego gminy Zaleszany uchwalonym w 2000</p>

Lp.	Nazwa dokumentu	Wskazanie do zmiany
		r., czyli przed ustanowieniem na terenie Polski sieci Natura 2000. Planowane zbiorniki obejmą 2 płyty siedliska 6510 – płyty 3 i 4. WSKAZANIA PZO DO DOKUMETU PLANISTYCZNEGO Inwestycja z racji na swój charakter obligatoryjnie powinna być poddana OOŚ.

Załączniki nr 7

do Zarządzenia Regionalnego Dyrektora Ochrony Środowiska w Rzeszowie z dnia r. w sprawie ustanowienia planu zadań ochronnych dla obszaru Natura 2000 Enklawy Puszczy Sandomierskiej PLH180055

Mapa rozmieszczenia przedmiotów ochrony obszaru (mapa znajduje się w pliku zewnętrznym „Enklawy Puszczy Sandomierskiej PLH180055 - Załącznik nr 7 do Zarządzenia Regionalnego Dyrektora Ochrony Środowiska w Rzeszowie”)